


Für die Zukunft gesattelt.

Neukonzeption der Förderschulen des Kreises Warendorf

Sitzungen:
Ausschuss für Schule, Kultur und
Sport am 13.06.2019,
Finanzausschuss am 14.06.2019,
Bauausschuss am 18.06.2019



Förderschulen im Kreis Warendorf

Stand: 01.07.2012

Förderschwerpunkt „Lernen“

- ☐ Johanna-Rose-Schule Ahlen (aufgelöst zum 31.07.2016)
- ☐ Overbergschule Beckum
- ☐ Franziskusschule Warendorf (aufgelöst zum 31.07.2017)
- ☐ Pestalozzischule Oelde (aufgelöst zum 31.07.2012, danach Teilstandort der Pestalozzischule Ennigerloh)

Förderschwerpunkt „Sprache“

- ☐ Astrid-Lindgren-Schule Warendorf

Förderschwerpunkt „Emotionale und soziale und Entwicklung“

- ☐ Regenbogenschule, Standort Beckum (aufgelöst zum 31.07.2014)
- ☐ Regenbogenschule, Standort Ahlen (aufgelöst zum 31.07.2015)

Förderschwerpunkt „Geistige Entwicklung“

- ☐ Heinrich-Tellen-Schule Warendorf
- ☐ Vinzenz-von-Paul-Schule Beckum

Förderschule „Körperliche und motorische Entwicklung“

- ☐ Erich-Kästner-Schule Oelde

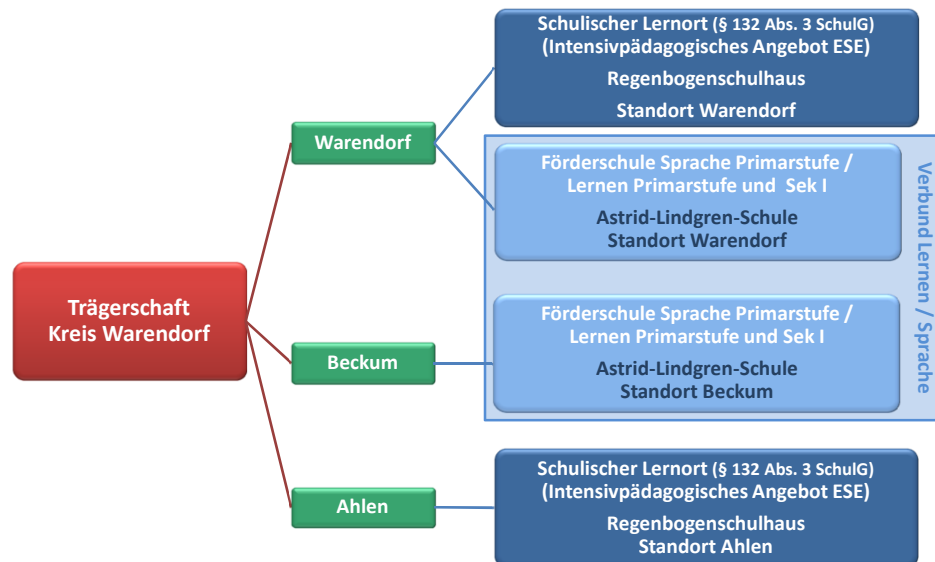
Kompetenzzentrum mit den Förderschwerpunkten „Lernen“, „Sprache“ und „Emotionale und soziale Entwicklung“

- ☐ Pestalozzischule Ennigerloh (aufgelöst zum 31.07.2015)



2

Förderschullandschaft LES Kreis Warendorf



3

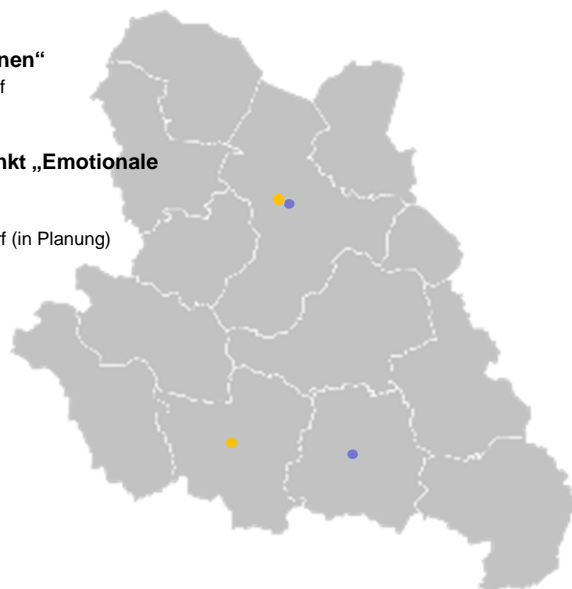
Förderschulen des Kreises Warendorf Stand: 01.08.2019

Förderschwerpunkt „Sprache und Lernen“

- Astrid-Lindgren-Schule, Standort Warendorf
- Astrid-Lindgren-Schule, Standort Beckum

Schulischer Lernort, Förderschwerpunkt „Emotionale und soziale und Entwicklung“

- Regenbogenschulhaus, Standort Ahlen
- Regenbogenschulhaus, Standort Warendorf (in Planung)



4



Astrid-Lindgren-Schule, Standort Warendorf, Ansichten

5



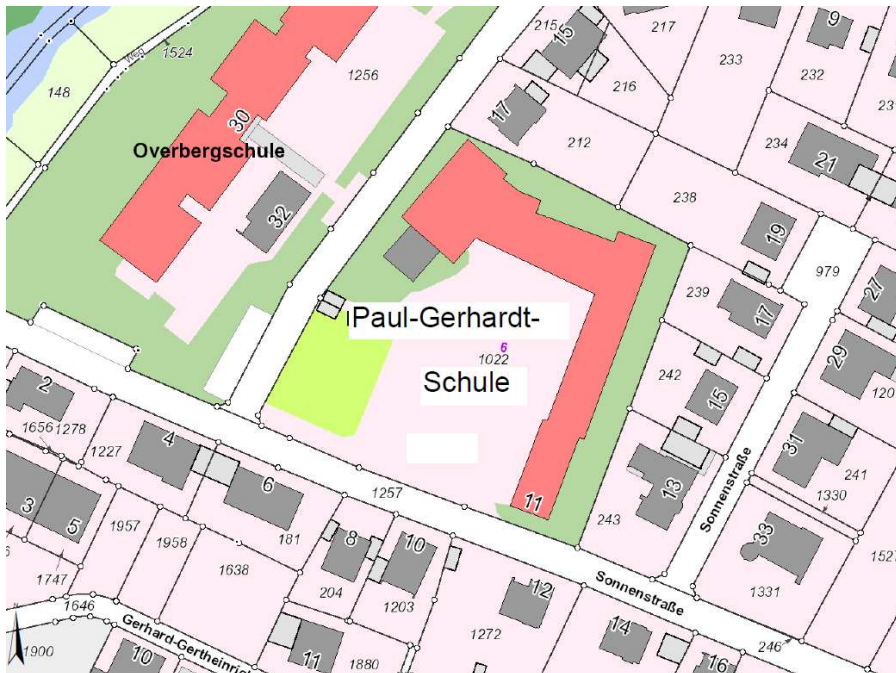
Astrid-Lindgren-Schule, Standort Beckum, derzeitige Overbergschule

6



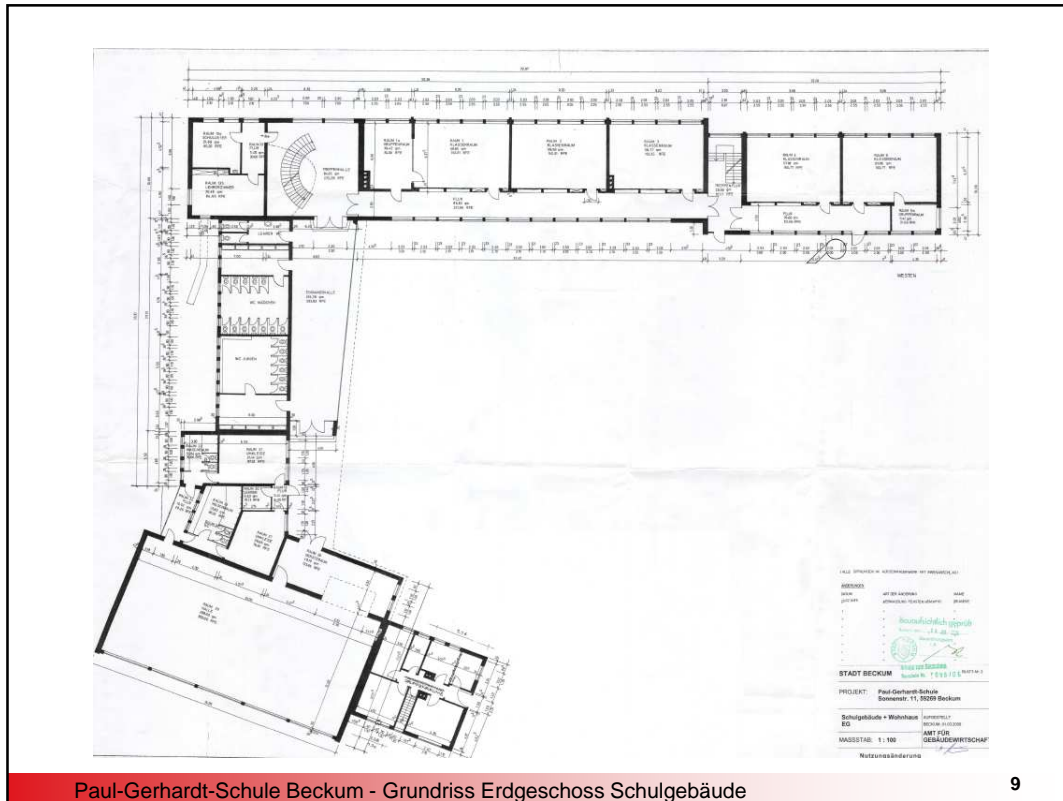
Paul-Gerhardt-Schule Beckum - Ansichten

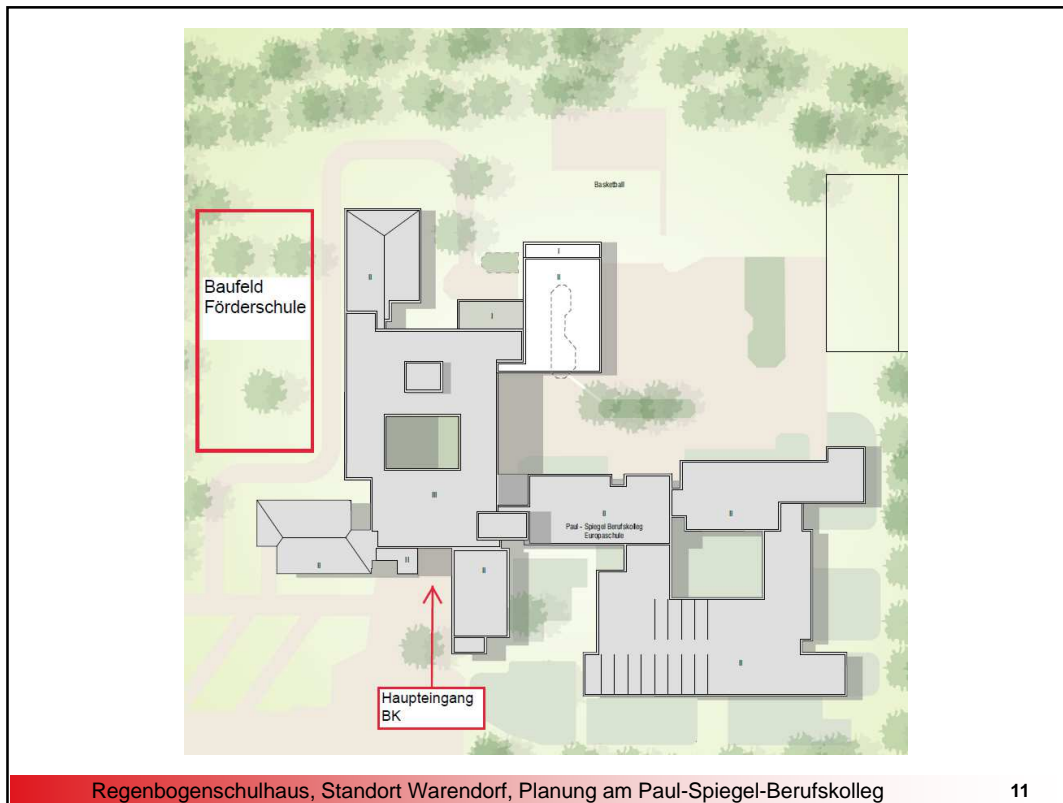
7



Paul-Gerhardt-Schule Beckum - Lageplan

8





Für die Zukunft gesattelt.

Vielen Dank für Ihr Interesse

Kreis Warendorf
Waldenburger Straße 2
48231 Warendorf
www.kreis-warendorf.de

