

Für die Zukunft gesattelt.

Wegseitenränder

Ausschuss für Wirtschaft,
Umwelt und Planung
Sitzung am 25.11.2016



Agenda

Wegseitenränder

- Kommunale Flurstücke
- INVEKOS Feldblöcke
- Verschneidung und Filterung
- Fallbeispiele
 - Überackerte Seitenstreifen
 - Gewässerrandstreifen
 - Bodenbevorratung für Straßenbauprojekte
 - Digitalisierungsauigkeit bei der Luftbildererkennung
 - Beispiel Urkataster

Datengrundlagen

Liegenschaftskataster

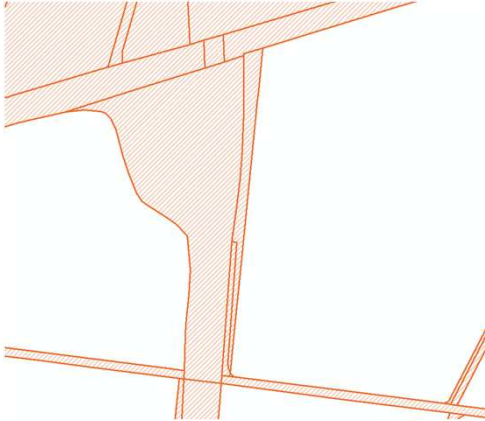
- Flächen im öffentlichen Eigentum
 - Land, Bund, Kreis, Stadt, Gemeinde
- Seit 2009 komplett digitalisiert
- Verschiedene Qualitätsstufen
 - Hochgenaue Koordinaten
 - Koordinaten mit schlechterer Qualität
 - Aus Katasterkarten digitalisiert
 - Urkatasterkarten von 1840

INVEKOS Feldblöcke

- Grundlage für EU-Prämiensystem der Landwirtschaft
- Erfassung aus Luftbildern
- Daten basieren nicht auf Flurstücksgeometrien
- Daraus ergeben sich Unstimmigkeiten an den Rändern der Feldblöcke

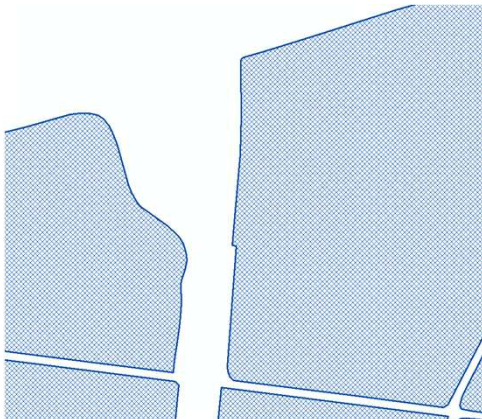
Verschneidung der Ebenen

Öffentliche Flächen



Automatische
Verschneidung

Ackerfeldblöcke



Schnittmenge



Kriterien zur Filterung

- Eine Mindestbreite von 50 cm,
- Eine Mindestflächengröße von 10 m²,
- Eine maximale Flächengröße von 5000 m² für ein einzelnes Flurstück,
- Eine maximale Flächengröße von 1000 m² für nicht längliche Verdachtsflächen.

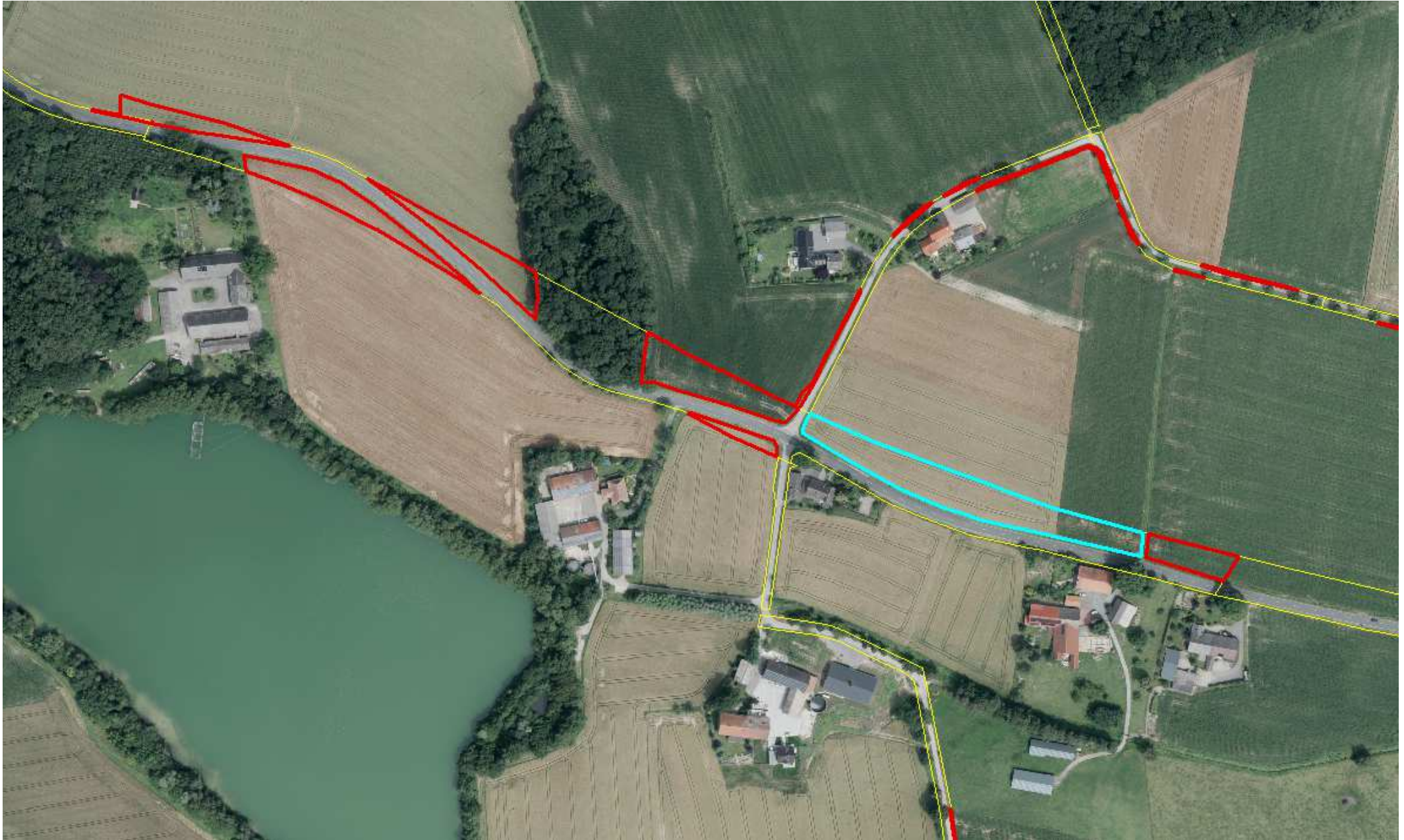
Breite Wegeflurstücke



**Gewässerrandstreifen
(im Eigentum der öffentlichen Hand)**



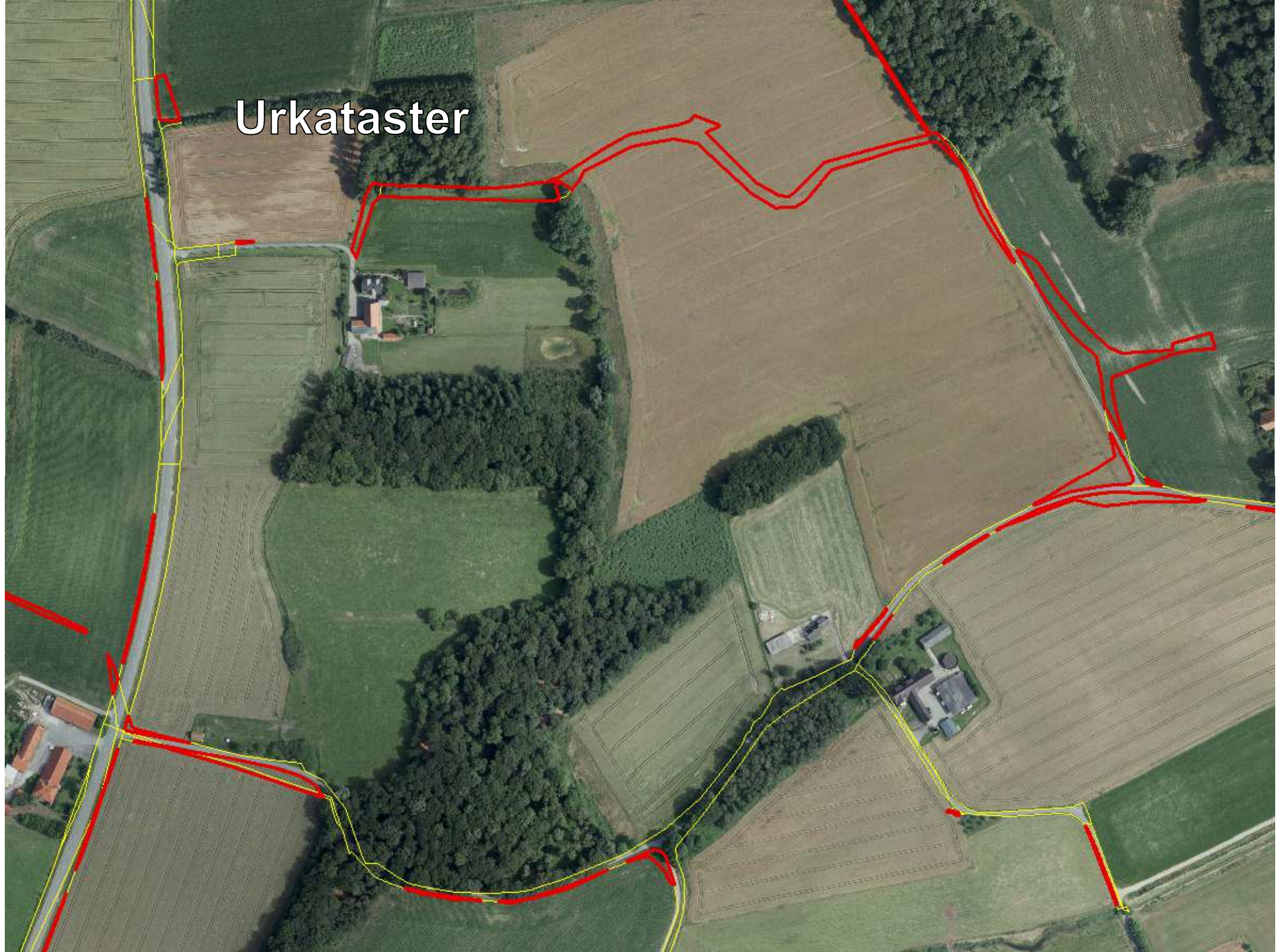
Bodenbevorratung für Straßenbauprojekte



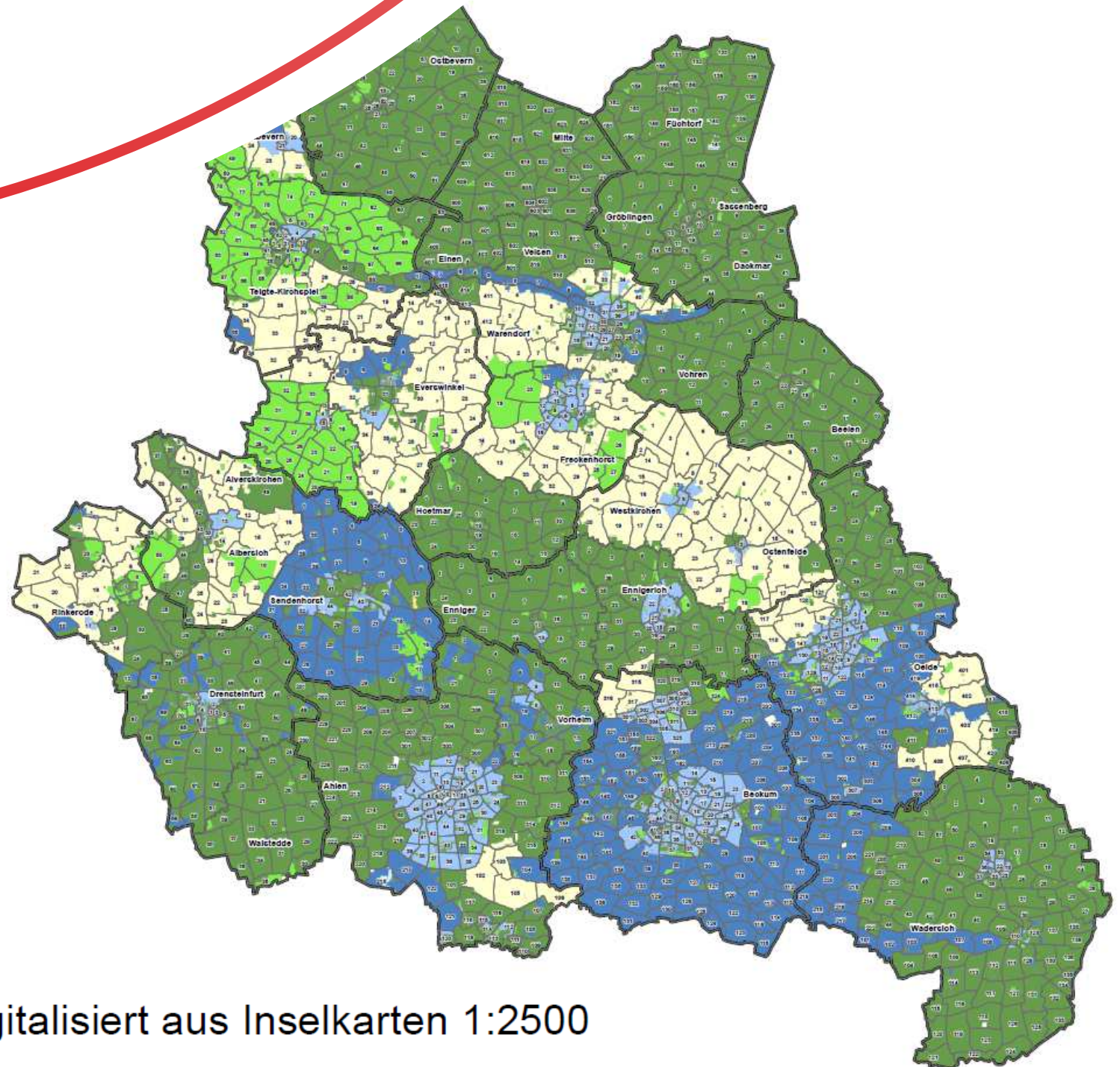
Digitalisierungsauigkeit bei der Luftbilderkennung



Urkataster



Urkataster



Urkataster, digitalisiert aus Inselkarten 1:2500

Für die Zukunft gesattelt.

Vielen Dank für Ihr Interesse

Kreis Warendorf
Waldenburger Straße 2
48231 Warendorf
www.kreis-warendorf.de

