



Diakonie

Diakonie Gütersloh e.V.

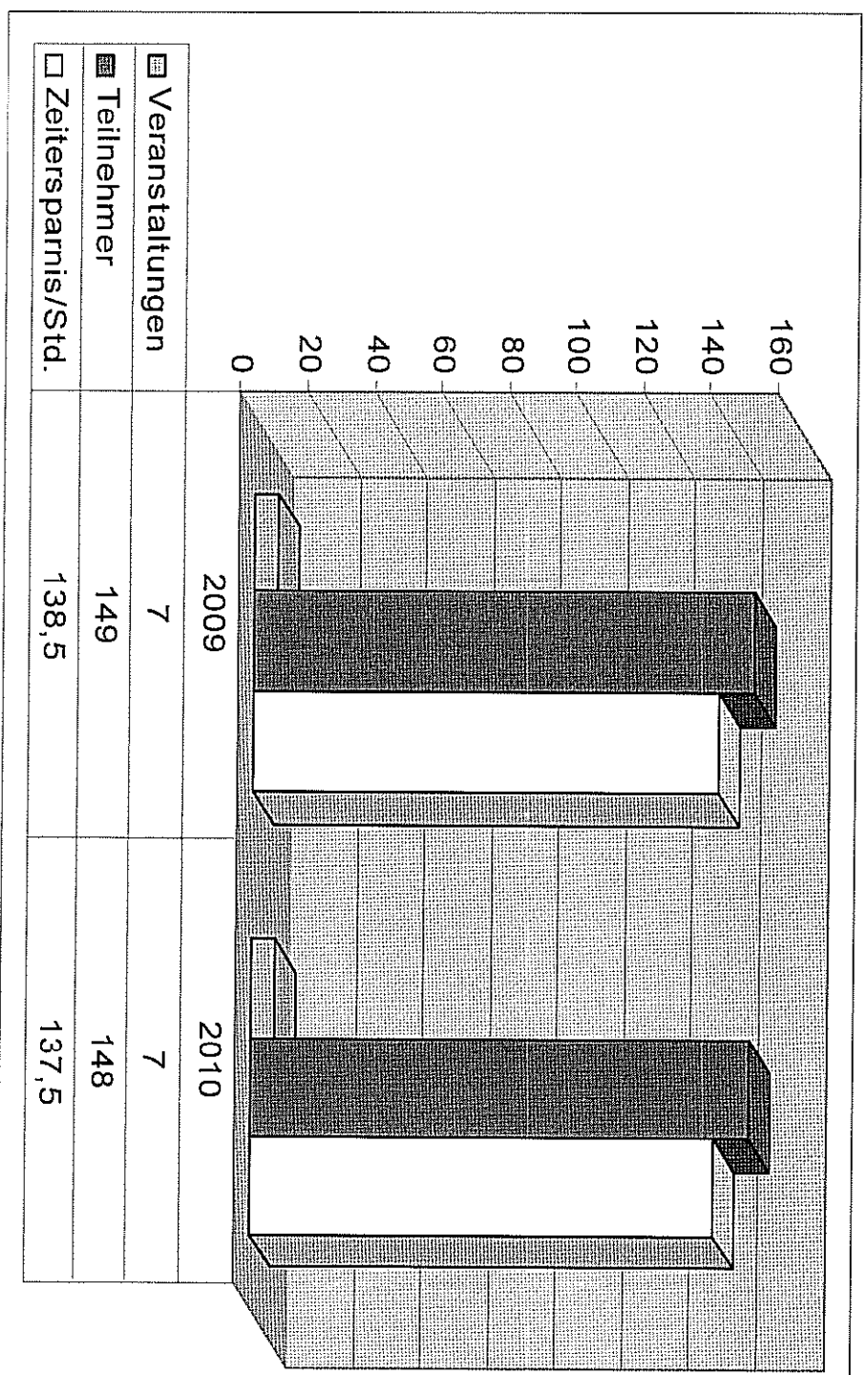
**Tätigkeitsbericht der
Schuldnerberatung
2009 und 2010**



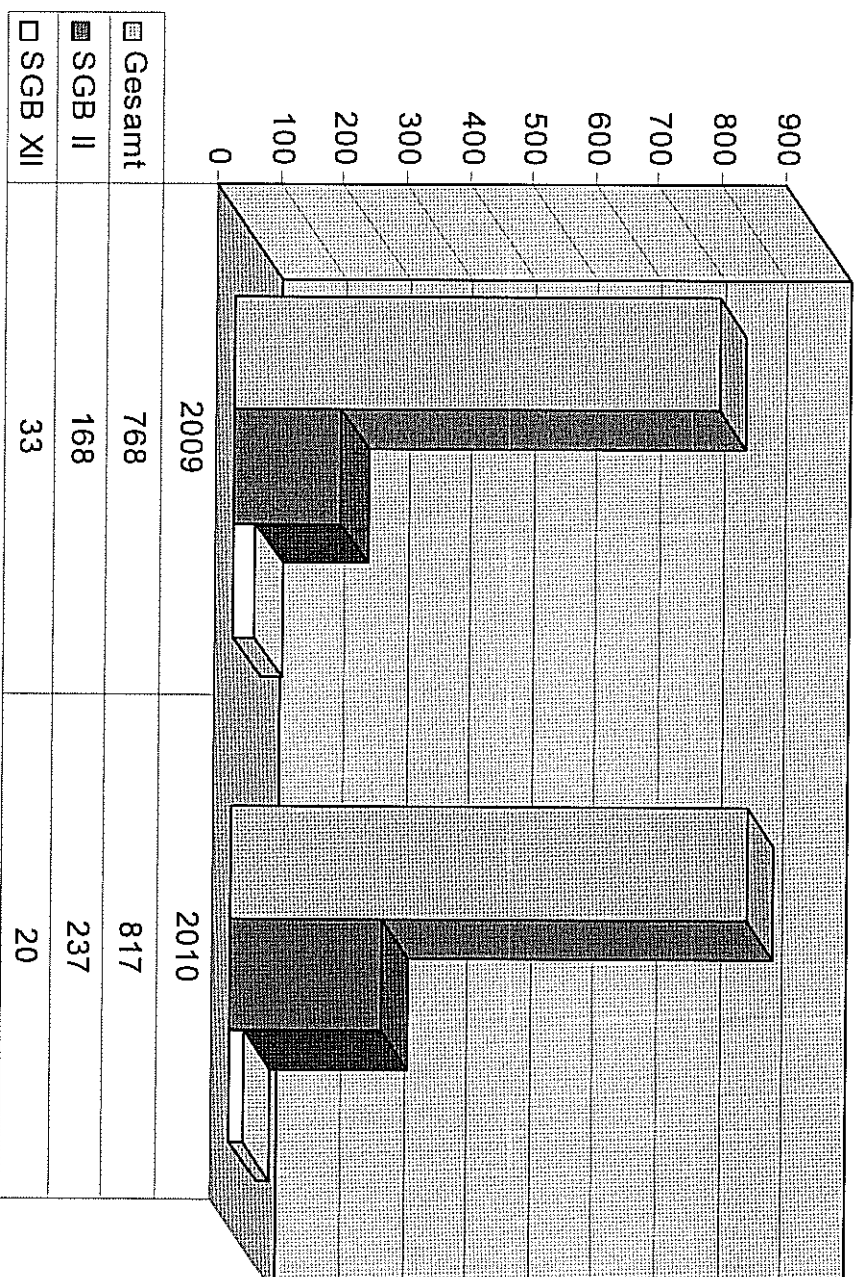
Informationsveranstaltungen InSO

- regelmäßige Informationsveranstaltungen über das Insolvenzverfahren
- ca. alle 2 Monate eine Veranstaltung
- mit etwa 25-40 Teilnehmern
- Zeitersparnis, da man nicht jedem Klienten im Einzelgespräch den Ablauf des Verfahrens erklärt

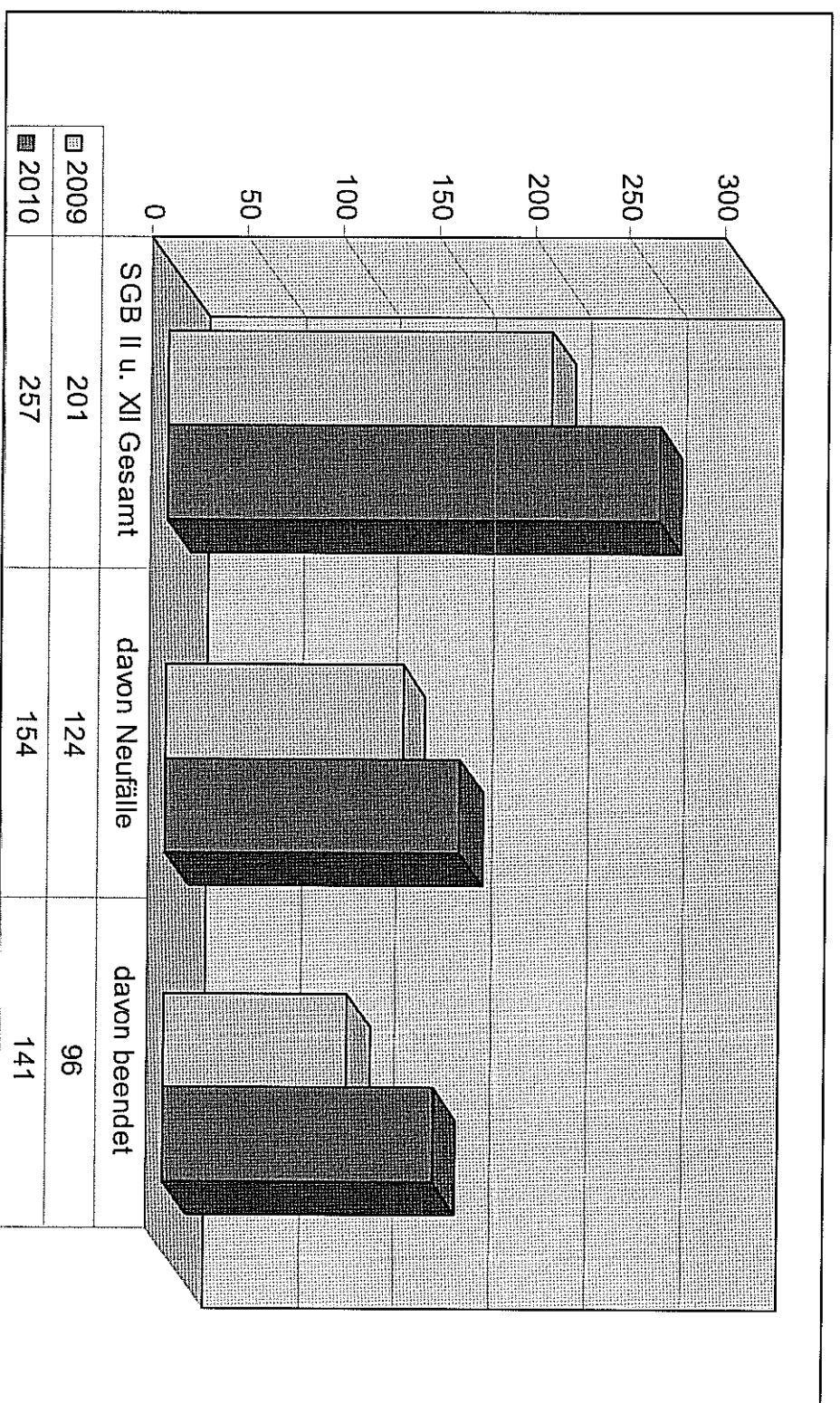
Informationsveranstaltungen Inso (2009 und 2010)



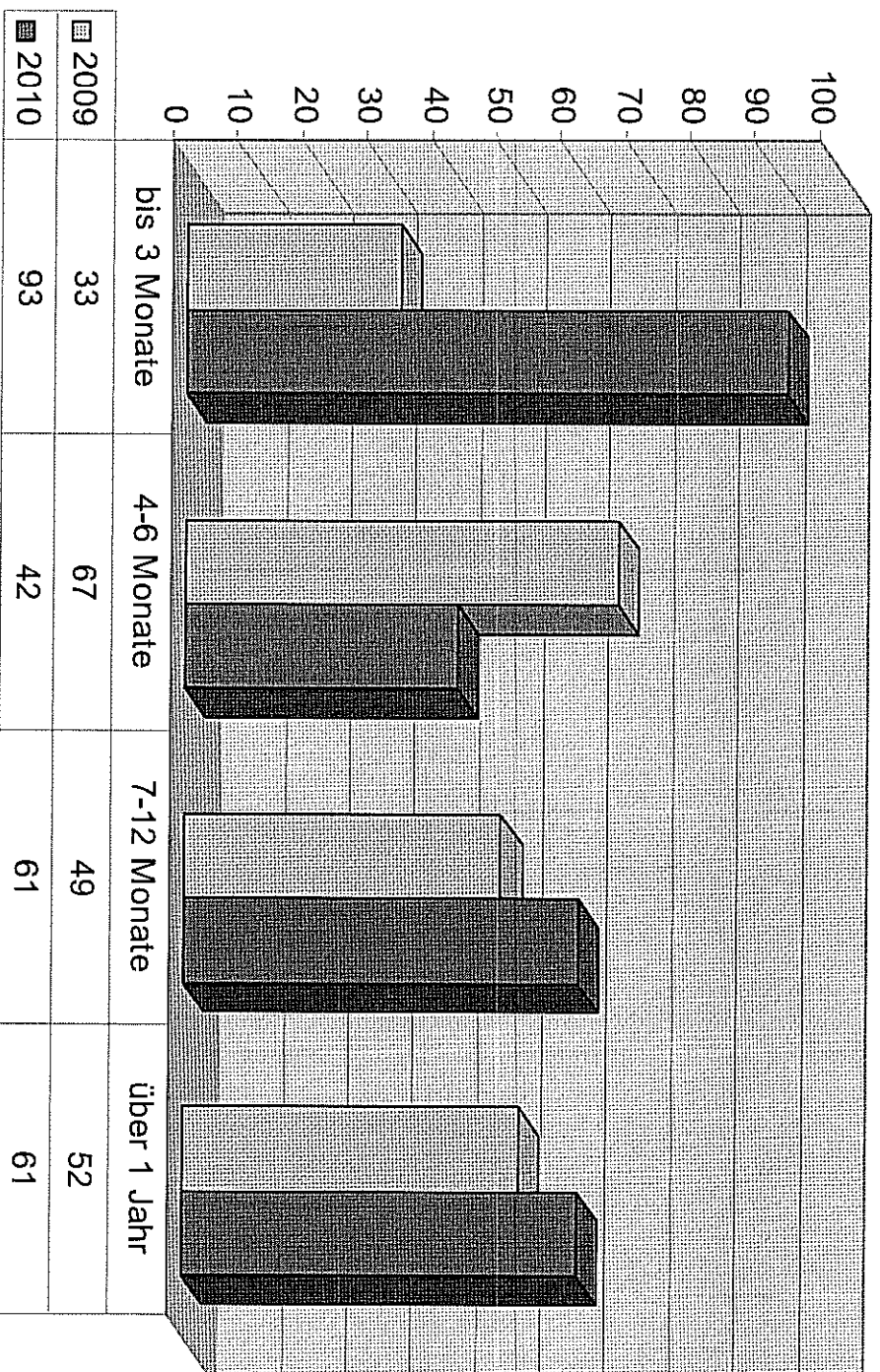
Beratungsfälle 2009-2010



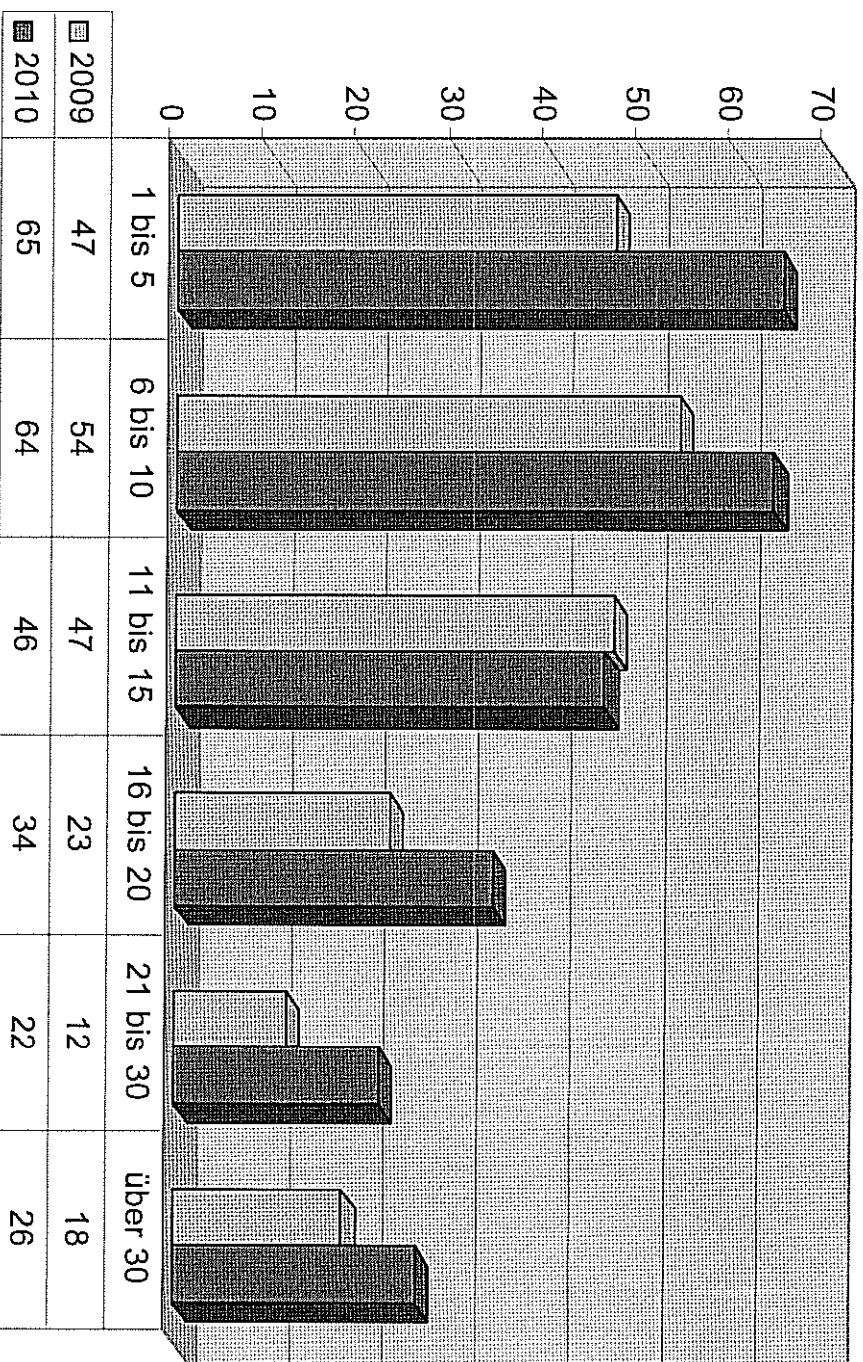
Beratungsfälle nach SGB II und XII (2009 und 2010)



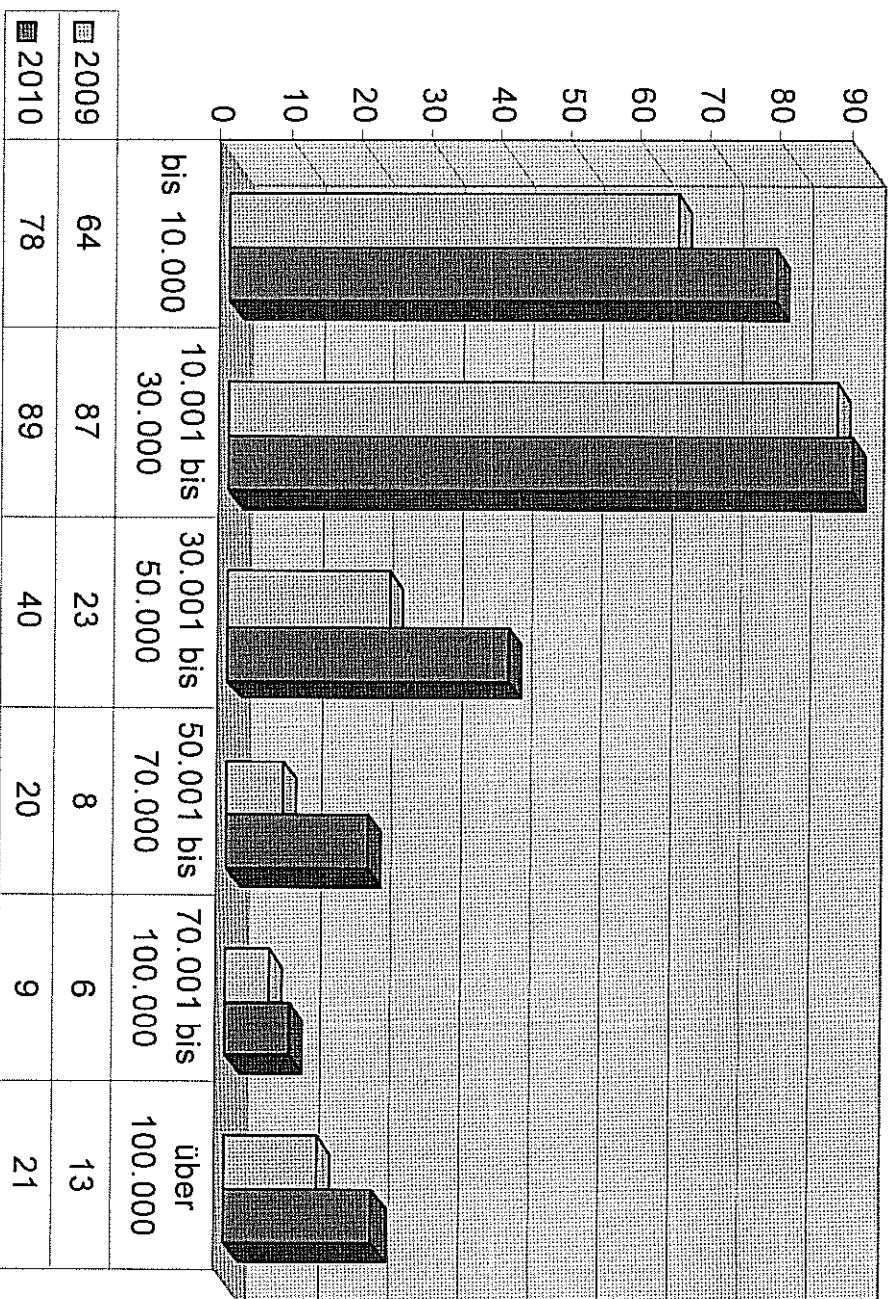
Beratungsdauer



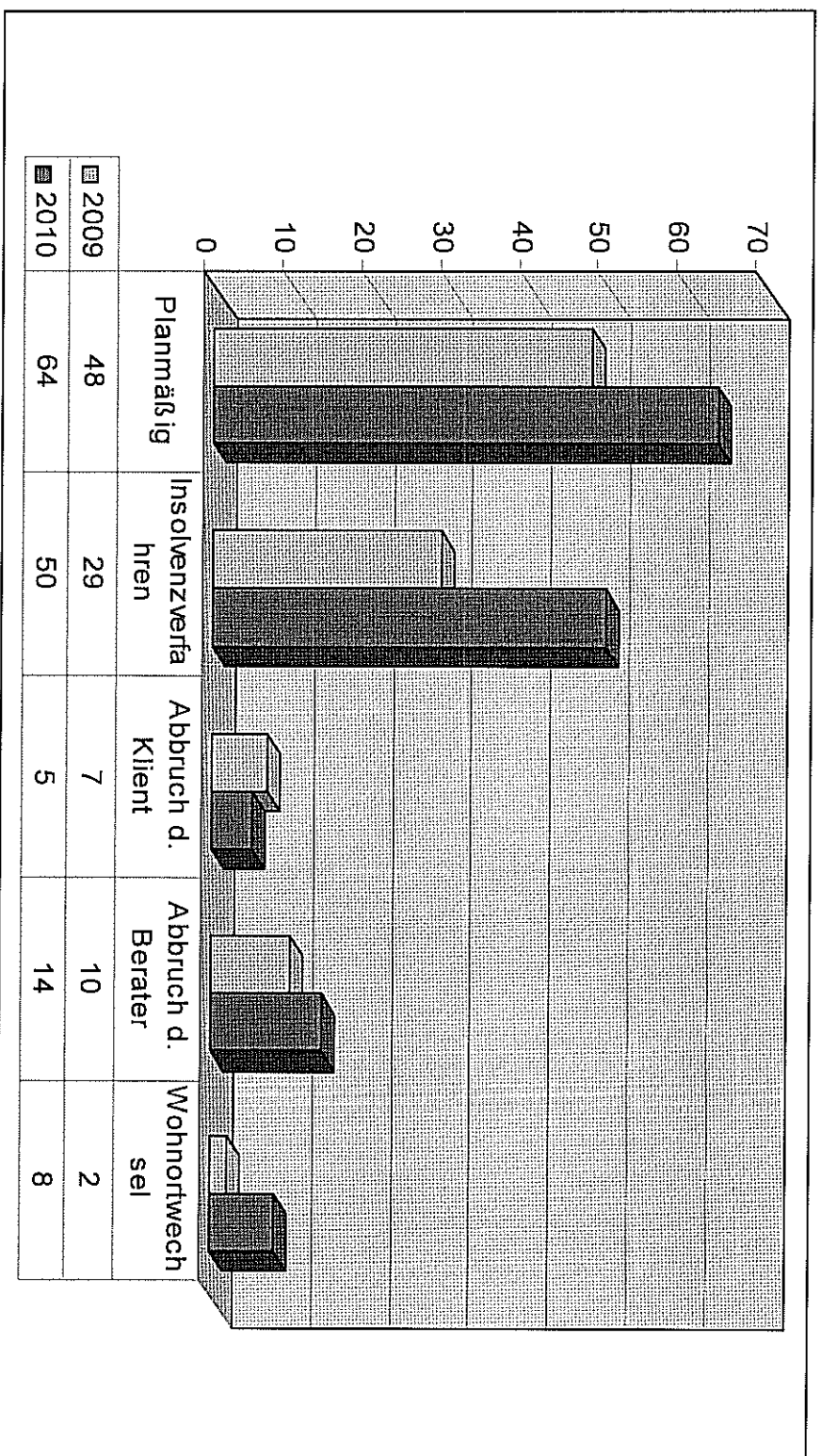
Anzahl der Gläubiger



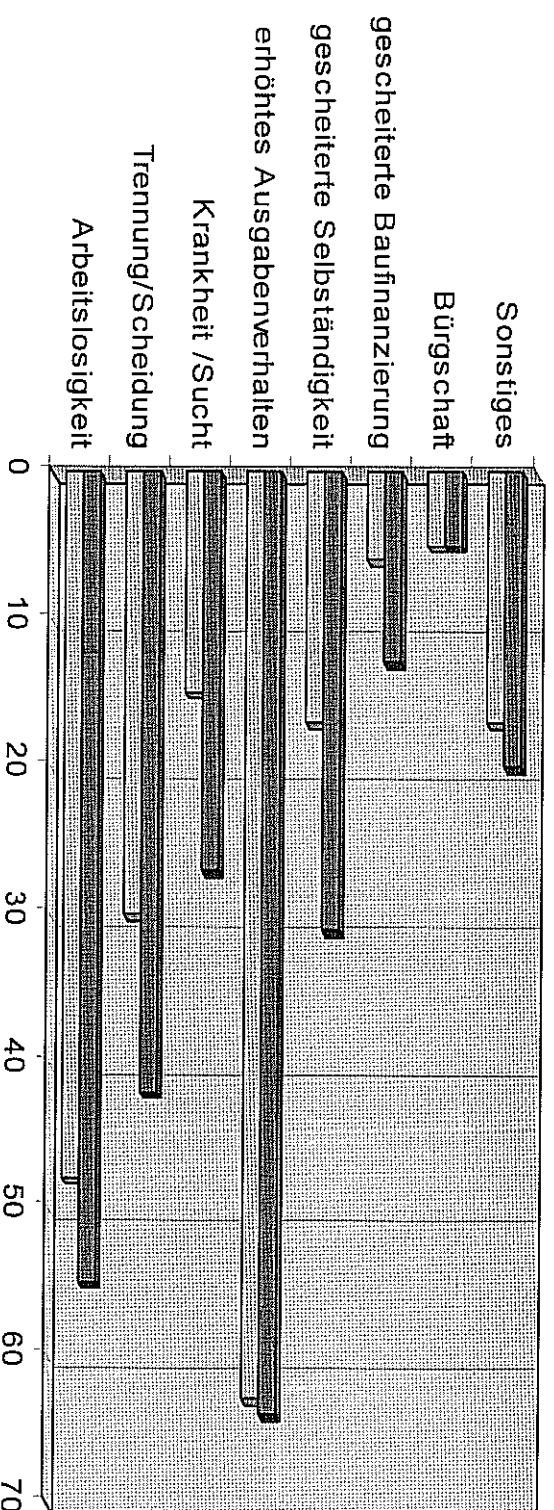
Schuldenhöhe



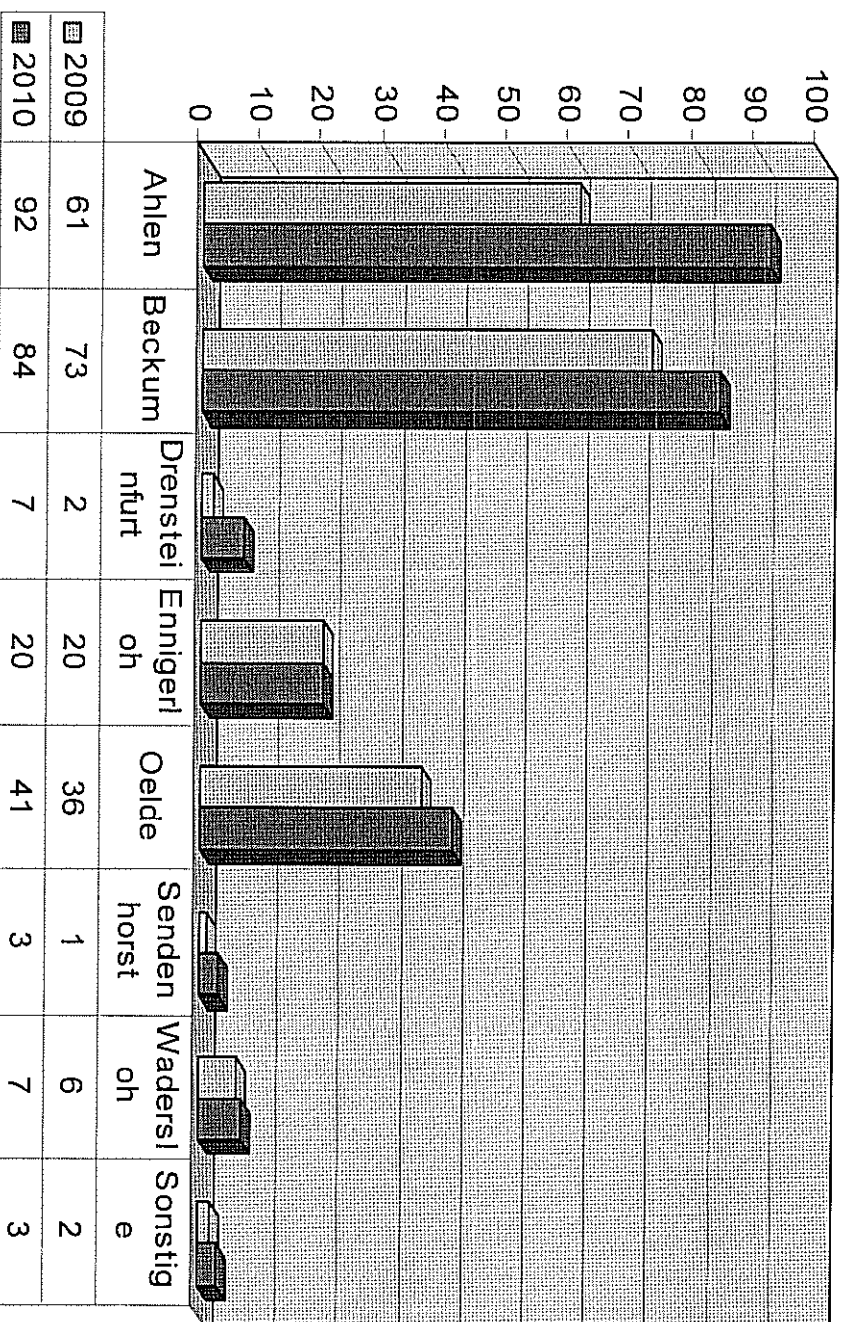
Beratungsende



Überschuldungsursache



Wohnorte



Anmerkungen

- Pro Fall durchschnittlich 5 Fachleistungsstunden von Beratungsbeginn bis Fallabschluss
- Aufnahmestopp Anfang November 2010
- Je mehr Gläubiger desto mehr Stunden sind in der Regel nötig
- Bei Vergleichen sind nur kleine Raten möglich. Wodurch sich der Beratungszeitraum erheblich verlängert