

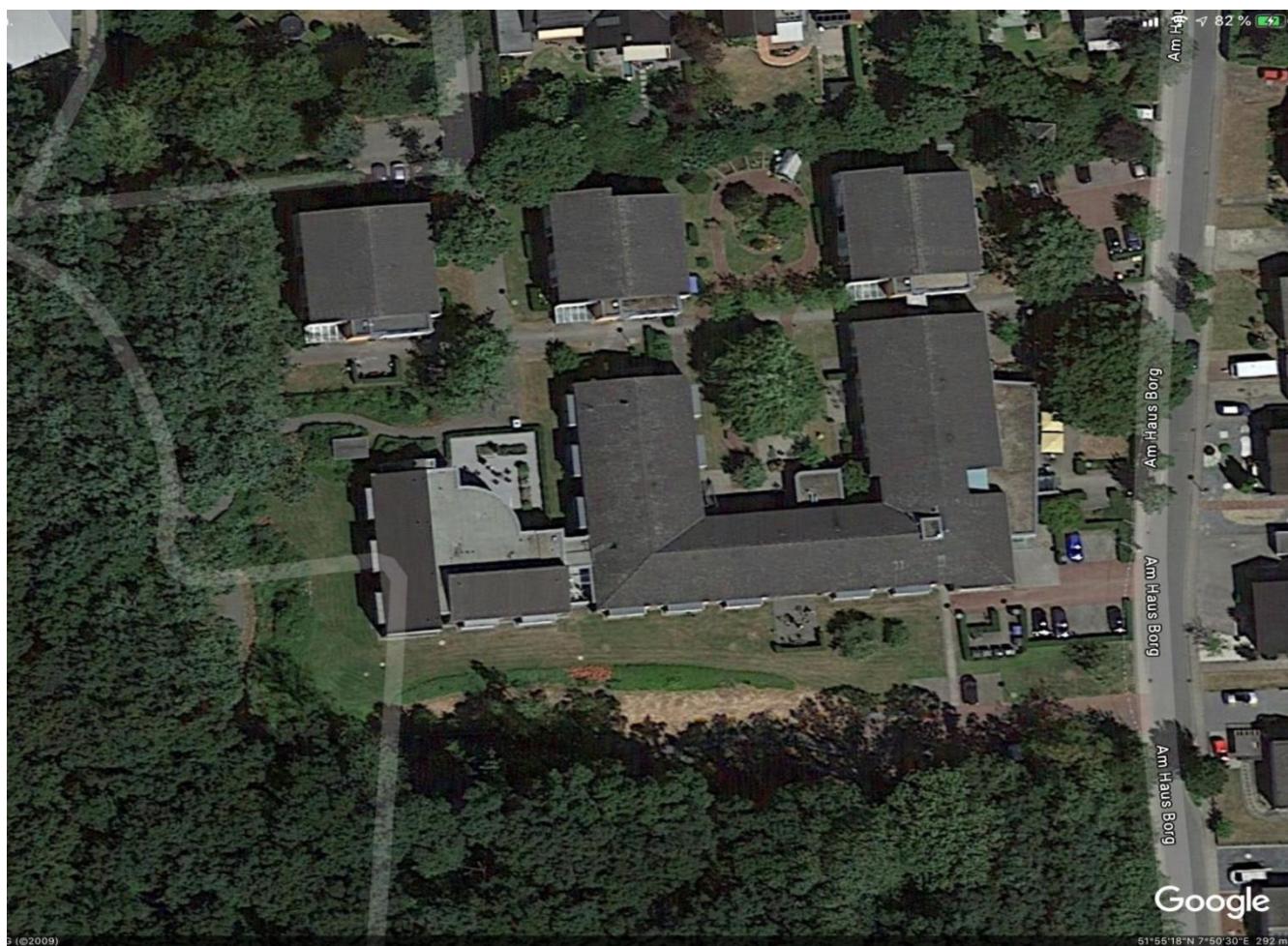


Erweiterung St. Magnus-Haus in Everswinkel

07. April 2021

Ausgangslage

- Das St. Magnus-Haus legt großen Wert auf Kontinuität in der Pflege, damit sich die Bewohnerinnen und Bewohner des St. Magnus-Hauses durch feste Bezugspersonen angenommen und wohl fühlen.
 - Die Tagespflege bietet 12 Plätze und ist von Montag bis Freitag von 8 – 16 Uhr geöffnet.
 - Von den 61 Langzeitplätzen im St. Magnus-Haus können sechs Plätze als eingestreute Plätze für Kurzzeitpflege genutzt werden.
 - Die gute Auslastung in den letzten Jahren belegt den Erfolg der guten Arbeit.
- Aufgrund der aktuellen Bedarfssituation, die auch stets vom Kreis WAF und der lokalen Politik betont wurden, wurden in 2019 seitens der St. Elisabeth-Stift gGmbH konzeptionelle Überlegungen zur Erweiterung der Angebote im vollstationären Bereich auf 80 Plätze sowie im Bereich der Tagespflege am St. Magnus-Haus auf 18 Plätze getroffen.

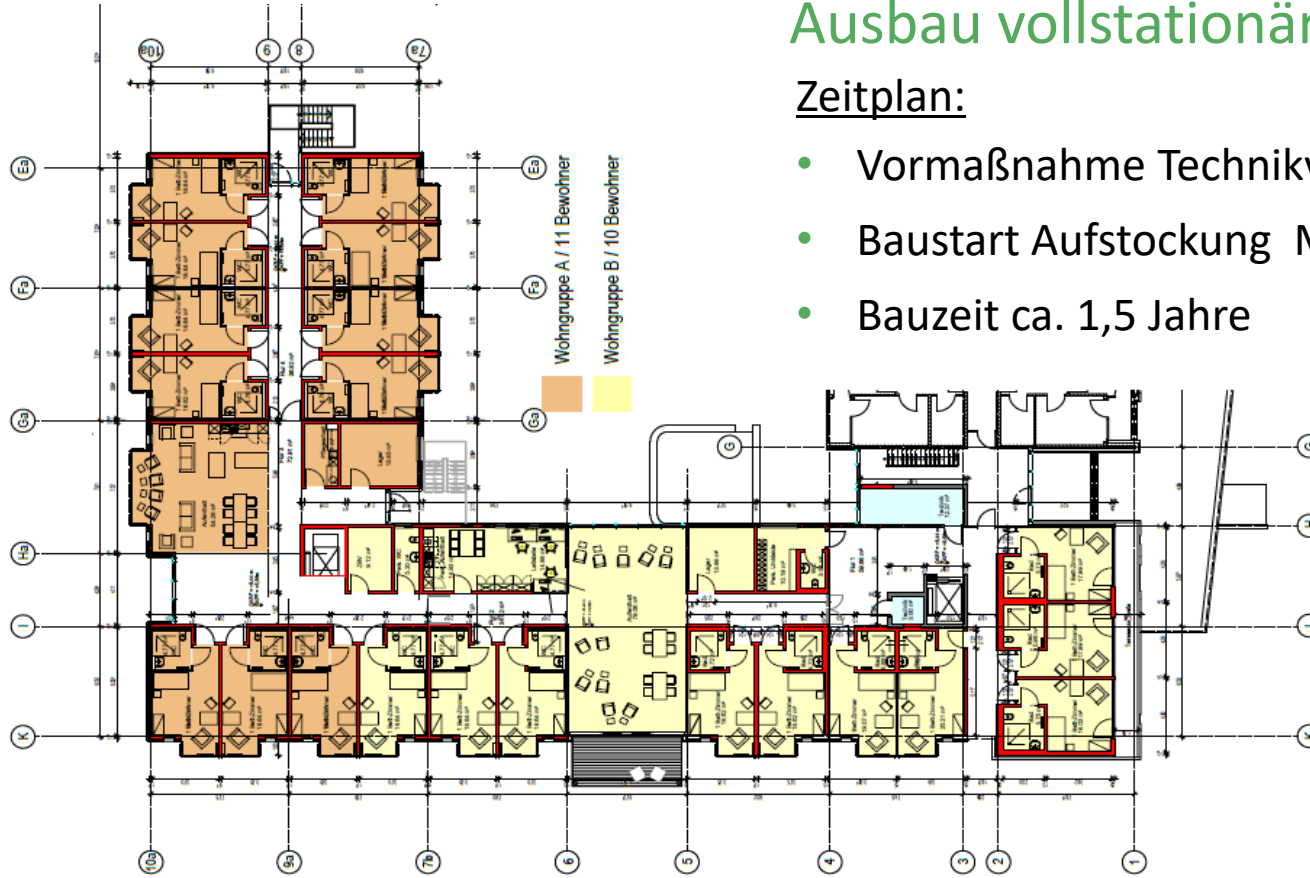


St. Magnus-Haus Everswinkel – Bestand 3/2019

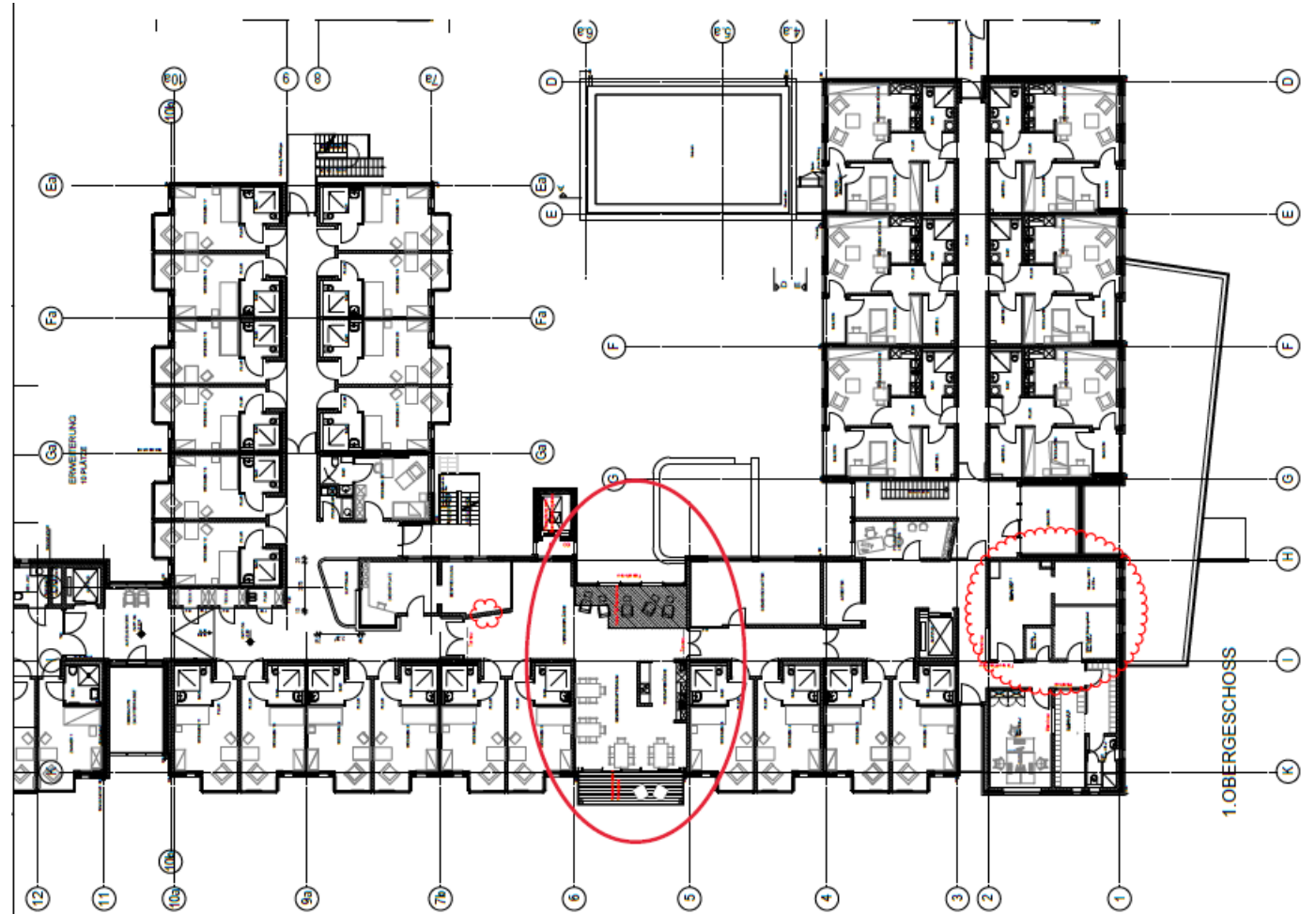
Ausbau vollstationärer Bereich – 2. OG

Zeitplan:

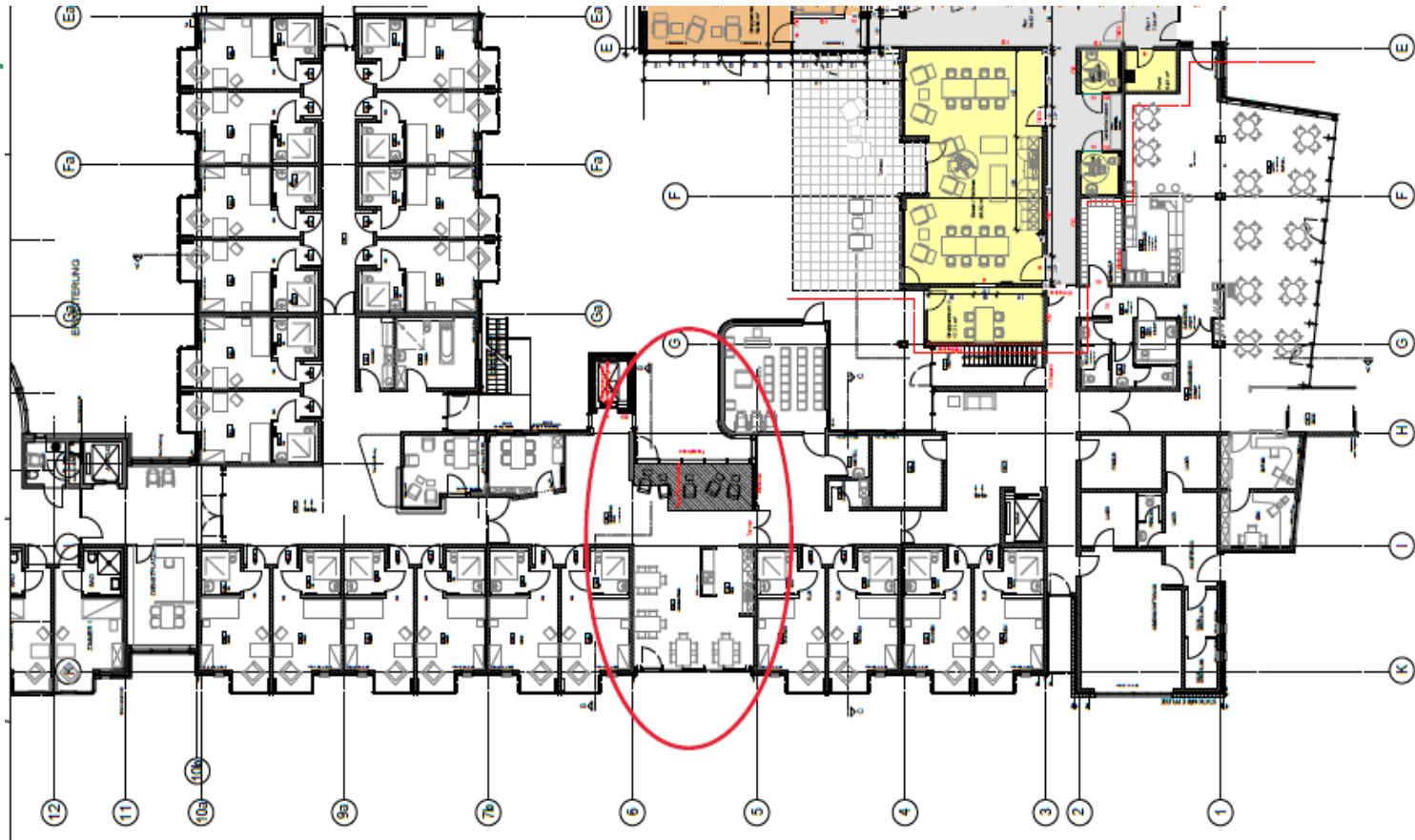
- Vormaßnahme Technikverlagerung bis Mai 21
- Baustart Aufstockung Mitte 2021
- Bauzeit ca. 1,5 Jahre



Ausbau vollstationärer Bereich – Umbau 1. OG



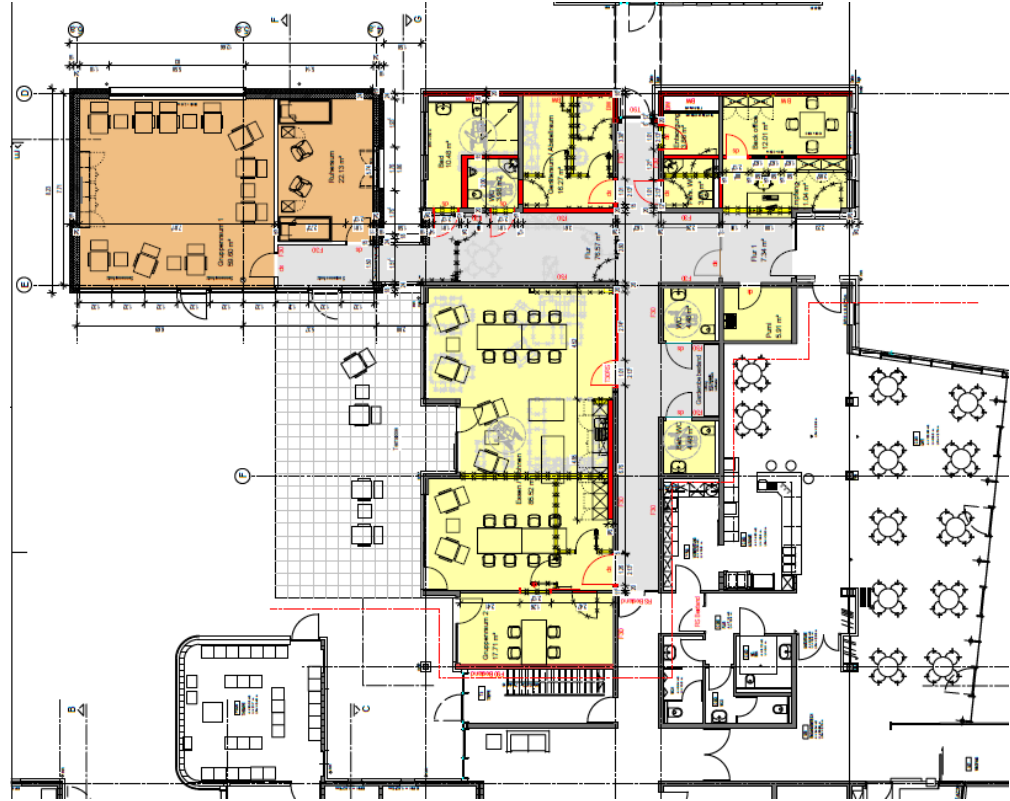
Ausbau vollstationärer Bereich – Umbau EG



Ausbau Tagespflege

Zeitplan:

- Baustart Ende Mai 2020
- Fertigstellung Juni 2021





Vielen Dank für Ihre Aufmerksamkeit !