

_Anfrage der CDU_Kreistagsfraktion

_Gewerbeflächenausweisung

_START-UP-Szene im Kreis Warendorf



Gesellschaft für Wirtschaftsförderung im Kreis Warendorf mbH

GEWERBEFLÄCHEN UND -IMMOBILIEN IM KREIS WARENDORF



Über die Suchmaske können Interessierte anhand verschiedener Parameter gezielt nach Gewerbegebieten suchen

[Gewerbegebiet/Ge-
werbefläche \(immo-
waf.de\)](#)

15.09.2021 _Ausschuss für Arbeit, Wirtschaft und Gleichstellung

IMPRESSUM DER gfw waf | DATENSCHUTZERKLÄRUNG

Gewerbetflächen und -immobilien im Kreis Warendorf

bis-online Gewerbetflächen Gewerbestandort

gfw.
Gesellschaft für
Wirtschaftsförderung im
Kreis Warendorf mbH

Suche **Suchergebnis (26)**

Stadt/Gemeinde
alle

Gewerbegebiet
Gewerbegebietsname

Größe
von bis m²

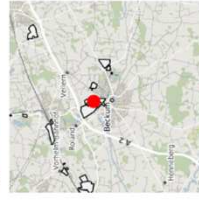
Preis
bis €/m²

Verkehrsanbindung (max. Entfernung)
Flughafen km Autobahn km

Verfügbarkeit
☐ Sofort ☐ In 1-2 Jahren

Gebietsausweisung
☐ GE ☐ GI ☐ MI ☐ SO

Suchen Zurücksetzen



Legende

Verfügbarkeit

-  Sofort verfügbare Fläche
-  Langfristig verfügbare Fläche (> 5 Jahre)
-  Kurzfristig verfügbare Fläche (bis 2 Jahre)
-  Nicht verfügbare Fläche

Sonstige Flächen

-  Privatbesitz
-  Straßenfläche
-  Ver- und Entsorgungsinfrastruktur
-  RRB, Umspannwerk etc)
-  Wasserfläche
-  Grünfläche
-  Andere Fläche
-  Schienenfläche
-  Wohnbereich



Deutsch -

PDF Deutsch
PDF Englisch



Kontakt
Anja Voigt
Stadt Beckum
Wirtschaftsförderung
Weststr. 46
59269 Beckum
NRW Deutschland
J 0252129142
voigt@beckum.de
www.beckum.de

Grundstück

Flächengröße	7.755 m²
Preis	Auf Anfrage
Verfügbarkeit	Kurzfristig verfügbare Fläche (bis 2 Jahre)
Ausweisung im B-Plan	Gewerbegebiet (GE)
Frei parzellierbar	Nein
24h-Betrieb	Nein

Detailinformationen zum Gewerbegebiet

Im Norden bildet der Tutenbrocksee das Grundgerüst für die Entwicklung eines hochwertig sich um einen ehem. Steinbruch, der rekultiviert wurde und als beliebter Badesee genutzt wird. Gewerbebetriebe finden hier einen hochwertigen Standort mit einer ganz besonderen Umge der Feierabend im Strandbad, im Fitnessstudio oder in dem Yogastudio - In diesem Gebiet ist: Nähe zum nächstgelegenen Hochschulstandort: FH 3 km, Uni Münster 40 km

Preis Kommentar

Preise: ab 38,50 inkl. Erschließung

Besonderheiten

Das Gelände befindet sich in unmittelbarer Nähe:

Verkehrsanbindung

Autobahn	A 2	1,0 km
Bundesstraße	B 475	0,0 km
Flughafen	Dortmund	30,0 kr
Hafen	Münster / Osnabrück	55,0 kr
Schiene	Hamm	20,0 kr
Schiene	Hamm	15,0 kr
ÖPNV	Neubeckum	5,0 km

_Umsätze gewerblicher Bauflächen 01.01.2020 – 31.12.2020

	Umsatzzahlen	Veränderung zum Vorjahr
Kauffälle	34	-10,5 %
Geldumsatz	7,23 Mio. €	-2,1 %
Flächenumsatz	19,44 ha	+11,0 %
Mittlerer Kaufpreis pro m ²	37,19 EUR/m ²	-11,9%

Quelle: Grundstücksmarktbericht 2021 für den Kreis Warendorf, Gutachterausschuss für Grundstückswerte im Kreis Warendorf

Werte einschl. Erbbaugrundstücke, ohne Erbbaurechtsbestellung

_Verteilung der Kauffälle
unbebauter
Gewerbegrundstücke in den
Städten/Gemeinden

Quelle: Grundstücksmarktbericht 2021 für
den Kreis Warendorf, Gutachterausschuss für
Grundstückswerte im Kreis Warendorf
Werte einschl. Erbbaugrundstücke, ohne
Erbbaurechtsbestellung

Stadt/Gemeinde	Kauffälle [Anzahl]	Geldumsatz [Mio. €]	Flächenumsatz [ha]
Ahlen	4	0,50	1,81
Beckum	4	0,29	0,74
Beelen	0	0,00	0,00
Drensteinfurt	5	2,34	5,07
Ennigerloh	5	1,37	4,96
Everswinkel	4	0,50	1,48
Oelde	0	0,00	0,00
Ostbevern	2	/	/
Sassenberg	6	1,20	2,77
Sendenhorst	1	/	/
Telgte	0	0,00	0,00
Wadersloh	2	/	/
Warendorf	1	/	/

_Regionalplan Münsterland

Münster



15.09.2021 _Ausschuss für Arbeit, Wirtschaft und Gleichstellung

Schwerpunktt Themen

- Siedlungsflächenpotenzialmodell
- Gewerbe- & Industrieflächenkonzept
- Rohstoffsicherung
- Klimaschutz & Klimafolgenanpassung
- Erneuerbare Energien

Siedlungsflächenpotenzial -
Modell (SFPm)



Der Regionalplan regelt einen bunten Strauß an Themen. Teilbereiche werden derzeit überarbeitet und an den Landesentwicklungsplan NRW angepasst.

Gesellschaft für Wirtschaftsförderung im Kreis Warendorf mbH

Start

Einführung

Was bisher geschah...

Planungsgebiet

Schwerpunkthemen

Regionalrat

Verfahrensablauf

Zeitplan

Kontakt

Bezirksregierung
Münster

_Regionalplan Münsterland

#Regionalplan #Münsterland

Planungsgebiet

Hektar (Quelle: IT.NRW, Fortschreibung des Bevölkerungsstandes bzw. Feststellung des Gebietsstandes, Stichtag 31.12.2019).

Hinweis: Die Vektordaten des Regionalplans Münsterland sind nur in Verbindung mit den Rasterdaten der topografischen Karte 1:50.000 (Stand 2011) richtig. Die Verwendung der Vektordaten des Regionalplans Münsterland mit anderen Rasterdaten gibt nicht den rechtskräftigen Regionalplan wieder und kann fehlerhaft sein.

Stand: 02.09.2020

Legende

- Allgemeine Siedlungsbereiche (ASB)
- ASB für zweckgebundene Nutzungen
- Bereiche für gewerbliche und industrielle Nutzungen (GIB)
- GIB für zweckgebundene Nutzungen
- Bereiche für flächenintensive Großvorhaben

esri Eine Story-Map

_Regionalplan Münsterland

1. Verfahrensbeginn	16.12.2019 Beschluss des Regionalrats mit dem Auftrag an die Regionalbehörde zur Anpassung des Regionalplan Münsterland an den LEP NRW
2. Vorbereitung auf Verwaltungsebene	<p>Erarbeitung der Grundlagen und folgender Konzeptionen mit Beteiligung kommunaler/ externer Fachleute</p> <ul style="list-style-type: none"> - Siedlungsflächenpotenzialmodell - Leitfaden für die Festlegung von im Freiraum liegenden Ortsteilen als Allgemeiner Siedlungsbereich - Konzept zur Festlegung der zentralörtlichen Allgemeinen Siedlungsbereiche - Gewerbe- und Industrieflächenkonzept - Rohstoffsicherung - Klimaschutz- und Klimafolgenanpassung <p>... Gespräche mit den 66 Kommunen des Münsterlandes</p> <p>...</p>
3. Aktueller Bearbeitungsstand (Sept. 2021)	Beteiligung der Träger öffentlicher Belange
4. Beginn des förmlichen Verfahrens	<ul style="list-style-type: none"> - Aufstellungsbeschluss - Beteiligungsverfahren - Erörterung - Feststellungsbeschluss mit Entscheidung des Regionalrates zu den geänderten zeichnerischen und textlichen Änderungen des Regionalplans Münsterland

Die gfw unterstützt die Unternehmen bei Standortfragen im Kreis Warendorf mit einem umfassenden Leistungsangebot:

- Begleitung bei der Standortwahl und beim Finden geeigneter Gewerbeflächen oder -immobilien in enger Zusammenarbeit mit den kommunalen Wirtschaftsförderungen
- Moderation und Kontaktvermittlung zu Geschäftspartnern, Dienstleistern, (Bau- und Planungs-) Behörden, Banken und Sparkassen sowie zu Städten und Gemeinden
- Informationen über Finanzierungsmöglichkeiten und Förderprogramme
- Vermittlung weiterer standortbezogener Services der gfw (z. B. Willkommensservice)

gfw erfasst die Suchanfragen und leitet diese an die Wirtschaftsförderungen der Städte und Gemeinden

Auszug aus dem Monitoring-Bogen für Suchanfragen für Gewerbeflächen- und Immobilien

// MONITORINGBOGEN

Suchanfrage: Gewerbeflächen und Immobilien

gfw - Gesellschaft für Wirtschaftsförderung im Kreis Warendorf mbH
Vorholmer Str. 81 | 59289 Beckum | www.gfw-waf.de | www.facebook.com/gfw.waf

Ihre Suchanfrage:

Kontakt zur gfw über:

Internet	<input type="checkbox"/>	Geschäftspartner	<input type="checkbox"/>	Familie / Freunde	<input type="checkbox"/>
Öffentliche Verwaltung	<input type="checkbox"/>	Veranstaltung	<input type="checkbox"/>		

Ansprechpartner/in bei der gfw:

Angaben zum Unternehmen:

Name:	
Straße / Nr.:	
PLZ:	
Ort:	

Mitarbeiteranzahl:	0 bis 9	10 bis 49	50 bis 249	ab 250
Umsatz in Mio. €:	bis 2	> 2 bis < 10	> 10 bis 50	ab 50
Homepage:				
f @ :				

Wirtschaftsbereich:

Handwerk	<input type="checkbox"/>	Industrie	<input type="checkbox"/>	Logistik / Transport	<input type="checkbox"/>	Landwirtschaft	<input type="checkbox"/>
Handel	<input type="checkbox"/>	Dienstleistung	<input type="checkbox"/>	Hotel / Gastgewerbe	<input type="checkbox"/>	Freiberuflich	<input type="checkbox"/>
Künstler	<input type="checkbox"/>						

_START-UP-Szene im Kreis Warendorf

- _Unternehmensgründung mit einer innovativen Geschäftsidee und hohem Wachstumspotenzial
- _Finanzierung häufig wegen der hohen Risiken nicht über klassische Banken, sondern über Förderbanken und innovative Finanzierungsformen wie Wagniskapital und Crowdfunding
- _ hoher Fremdkapitalanteil
- _junge oder noch nicht existierende Märkte
- _Gründer müssen ein funktionierendes, skalierbares Geschäftsmodell finden
- _Ehemalige Startups bewahren sich mitunter die erfolgreichen Ansätze von Startups (wie Innovationsfähigkeit, Flexibilität, Modernität, flache Hierarchien), fördern sie durch Inkubatoren, gründen bzw. gliedern eigene Sparten als Startups aus (sogenannte Spinoffs)

Die **Skalierbarkeit** beschreibt im betriebswirtschaftlichen Sinne eine finanziell äußerst spannende Eigenschaft eines **Geschäftsmodells**. Es geht dabei um die Frage, in wie weit man den Umsatz steigern kann, ohne kontinuierlich in Produktion und Infrastruktur investieren und Fixkosten erhöhen zu müssen.

DIGITALE LÖSUNGEN FÜR
DIE PRODUKTE UND SYSTEME
DER BEUMER GROUP.

www.bg-ev.com

BG.EVOLUTION

HOME ÜBER UNS SERVICES TEAM KONTAKT Deutsch

Über uns

Im Rahmen der Digitalen Transformation und zur Verstärkung der Forschungs- und Entwicklungsaktivitäten der BEUMER Group wurde zum 01. Oktober 2017 die BG.evolution in Dortmund gegründet.

Fördern, Verladen, Palettieren, Verpacken, Sortieren und Verteilen – die BEUMER Group entwickelt und produziert technisch führende Intralogistik-Systeme für den Weltmarkt. Exzellentes Know-how und ein starker Wille, sich konsequent weiterzuentwickeln, zeichnen unsere Mitarbeiter aus – die BG.evolution hat den Anspruch und den Willen das digitale Sprintteam der BEUMER Group zu sein.

Das Team der BG.evolution wird eigenverantwortlich ergänzende Produkte rund um das bestehende Produkt- und Systemportfolio der BEUMER Group entwickeln. Input unserer Tätigkeiten sind die Bedürfnisse der Kunden, das rasante Wachstum an verfügbaren Technologien sowie das innovative Umfeld rund um den Digital Hub Logistics in Dortmund!

Unser gemeinsames Ziel: herausragende, digitale Lösungen in kurzen Entwicklungszyklen für den Kunden umsetzen!

01 THINK DIFFERENT

Wir sind ein Digitalteam innerhalb der BEUMER Group und befassen uns jenseits des Tagesgeschäfts und außerhalb des üblichen Produktentwicklungsprozesses mit Innovationen und kundenorientierten Lösungen.

02 MAKE DIFFERENT

Nutzung neuester Technologien zur schnellen Entwicklung von Minimal Viable Products und gemeinsame Validierung mit Pilotkunden. Wir stellen den heutigen und zukünftigen Kundenutzen in den Vordergrund.

03 MAKE TOGETHER

Lösungen werden eng mit den weltweit über 4.000 Kollegen der BEUMER Group entwickelt – nur so garantieren wir die Überführung langjähriger Expertise in neue, digitale Lösungen und eine höchstmögliche Kundenzentrierung.

<https://bg-ev.com>

[www.bg-ev.com](https://bg-ev.com)

_START-UP-Szene im Kreis Warendorf/ Ausgründungen



BEAM



www.beamberlin.com

_START-UP-Szene im Kreis Warendorf/ Ausgründungen

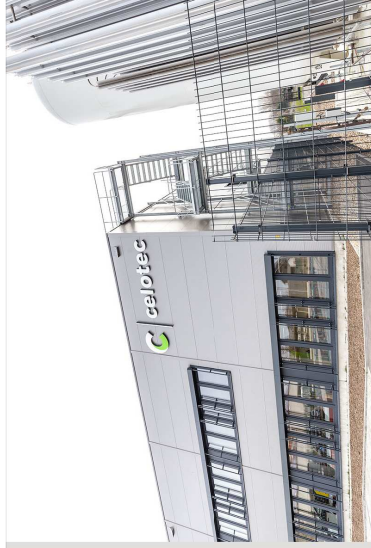
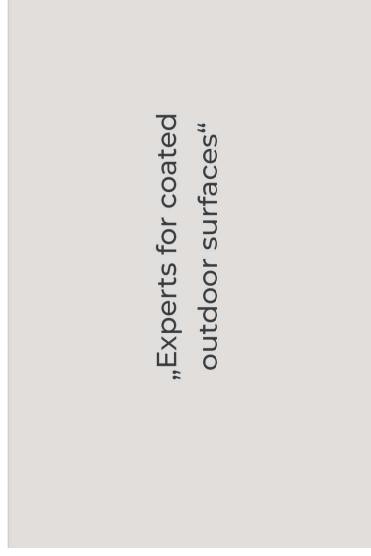
Beam GmbH in Berlin

- _ autark aufgestellter Company-Builder, der einzigartige Probleme in der Logistik gemeinsam mit Gründerteams löst
- _ Gründung von drei Start-ups pro Jahr
- _ Ziel ist es, neue Geschäftsfelder in der Logistik zu erschließen
- _ Anschubfinanzierung
- _ Zugang zu Experten und zu Kunden
- _ Gründer haben die Chance ihre eigene Firma zu gründen

_START-UP-Szene im Kreis Warendorf/ Ausgründungen



Start **Unternehmen** Follen Labor News



Innovative Oberflächentechnik

Die noch junge Firma celotec GmbH & Co. KG ist eine Ausgründung aus der **VEKA AG**, dem Weltmarktführer für PVC Profilen für den Fensterbau. Die Idee war eine eigene Oberfläche für Fenster- und Türenprofile zu entwickeln. Die neue entwickelte Dekorfolie für den Außenbereich ist seit Ende 2016 im Markt und wird kaschiert auf PVC



Oberflächenspezialist für bewitterungsstabile Oberflächen



Expertise in Lacktechnologie

www.celotec.com

Gesellschaft für Wirtschaftsförderung im Kreis Warendorf mbH

START-UP-Szene im Kreis Warendorf

hygi.de

Sie sind im Geschäftskunden Shop ✓ Über 2,8 Millionen Kunden europaweit ✓ Dynamischer Rabattrichter ✓ Kauf auf Rechnung ★★★★★ Über 3.000 Top-Bewertungen Cookies

3 Corona-Selbsttests gratis zu Ihrer Bestellung ab 25 EUR! Aktions-Code **GRATISCHNELL!** bis 30. September [Mehr Infos](#)

Mein Konto Merkliste Assistenten Kontakt & Hilfe

Warenkorb
0,00 € (ohne Rabatt)

Reinigungsmittel, Pflegetmittel & Waschmittel	Desinfektionsmittel, Desinfektionsreiniger & Dosiervgeräte	Besen, Bürsten, Tücher, Müllsäcke & Haushaltswaren	Handtuchpapier, Toilettenpapier & Spendsysteme	Bürobedarf, Organisation & Schreibwaren	Hochdruckreiniger, Staubsauger & Reinigungsgeräte	Reinigungswagen, Waschwagen & Verstoffsammler	Atemschutz, Kosmetik, Arbeitschutz	Gastronomie-, Catering- & Kuchenbedarf	MARKEN	MEHR

Für Privatkunden Alle Preise inkl. MwSt.

Für Geschäftskunden Alle Preise ohne MwSt.

Suchbegriff eingeben... **SUCHEN**

hygiLight
03:27:07

claro Alpensalz für
Spülmaschinen

3,7815 € **5,8405 €**
(0,63 € / kg)

Alle highlights der nächsten Tage >

Corona Schnelltest Ratgeber
Alles Wissenswerte rund um Corona Schnelltests
finden Sie in unserem neuen Ratgeber.
[Zum Corona Schnelltest Ratgeber >>](#)

Angebote der Woche

**Dr. Becher Desinfizierender
Acryl Flächenreiniger**

Keine Chance
für Corona!

Laien-Selbsttests &
Medizinische Schnelltests

Jetzt bestellen!

>

Laientests & medizinische
Schnelltests

Jetzt antigene Laien Selbsttests oder
medizinische Schnelltests sichern!

Reinigungsmittel, Desinfektionsmittel & Reinigungszubehör günstig online kaufen

Mit einem Sortiment von über 65.000 Produkten rund um die Themen Reinigung, Hygiene, Gastronomie und Desinfektion bieten wir Profi-Lösungen für jeden Einsatzbereich. Profitieren Sie von günstigen Preisen, unserem individuellen Rabattrainer für große Ersparnisse und einem schnellen euroswelten Versand.

Gesellschaft für Wirtschaftsförderung im Kreis Warendorf mbH

www.hygi.de

_START-UP-Szene im Kreis Warendorf

Neukunden-Aktion: 10% Rabatt ab einem Bestellwert von 150 EUR sichern | Code im Warenkorb eingeben: **AM14NEW**

✓ Versandkostenfrei ab 29 € ✓ 33 Tage Rückgabe ✓ 10% Neukunden-Rabatt ✓ Bestpreis-Garantie

AMBIENDO
design your home.

Suchbegriff eingeben...

Mein Konto

Mein Konto

Warenkorb

WOHNEN

SCHLAFEN

BADEN

KÜCHE

OUTDOOR

SALE

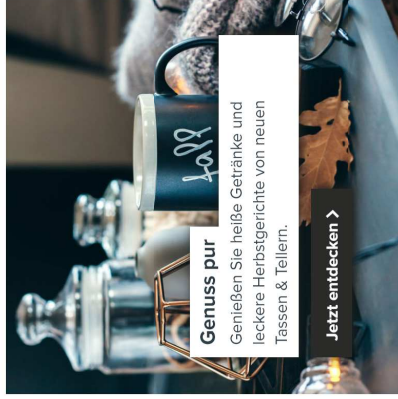
MARKEN

THEMEN

Kontakt & Hilfe

Kundenservice: 0251 590 66 960

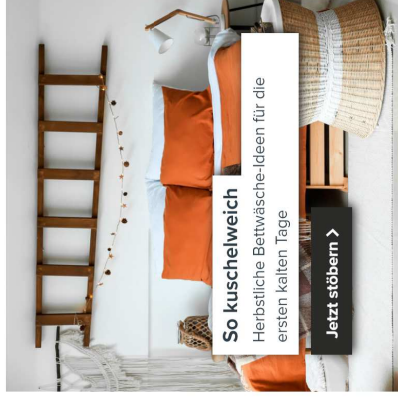
Cookies



Genuss pur

Genießen Sie heiße Getränke und leckere Herbstgerichte von neuen Tassen & Tellern.

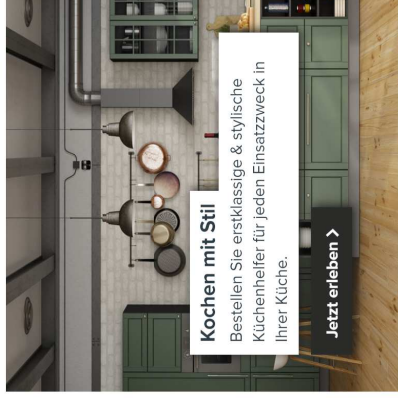
Jetzt entdecken >



So kuschelweich

Herbstliche Bettwäsche-Ideen für die ersten kalten Tage

Jetzt stöbern >



Kochen mit Stil

Bestellen Sie erste klassische & stylische Küchenhelfer für jeden Einsatzzweck in Ihrer Küche.

Jetzt erleben >

www.ambiendo.de

Wohndesigns von über 200 Designer-Marken online kaufen bei AMBIENDO

Ihr Zuhause kann mehr! Mit unseren über 65.000 Wohnideen bieten wir Ihnen zahllose Inspirationen & Gelegenheiten zum Verschönern Ihrer eigenen vier Wände. Unsere innovativen & modernen Wohnprodukte sind handverlesen und am Puls der Zeit. Kostenloser Versand ab 29 EUR und 33 Tage Rückgaberecht inklusive. Design your home! [Unsere Produktgruppen-Übersicht](#)

Gesellschaft für Wirtschaftsförderung im Kreis Warendorf mbH

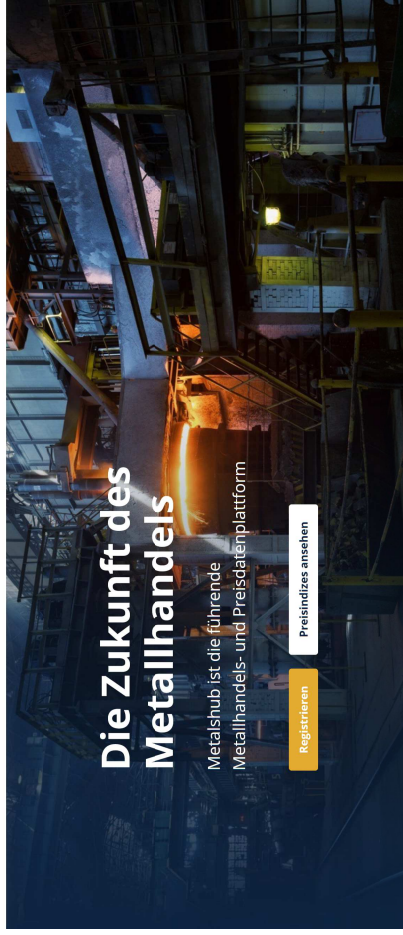


+Babel




www.begin.babel.com/de

www.metals-hub.com



Metalshub bietet Ihnen eine B2B Handelsplattform für Metalle und



Powered by Berief Food GmbH


[HOME](#) [TARIFE](#) [MEETINGRAUM](#) [FAQS](#) [ANFAHRT](#) [PODCASTS](#) [KONTAKT](#) [MITGLIEDER](#)

KOMM VORBEI

BECKUMS ERSTER COWORKING SPACE

Wir haben freie Plätze, hier geht's zu den Tarifen:

MEHR



www.work-lnb.de

Gesellschaft für Wirtschaftsförderung im Kreis Warendorf mbH



- ÜBER UNS
- FACHKRÄFTEMANAGEMENT
- GRÜNDUNG
- DIGITALISIERUNG/INNOVATION
- FÖRDERMITTEL
- STANDORT
- RESSOURCENEFFIZIENZ
- CORONA



GRÜNDUNG UND START-UP

STARTERCENTER NRW

Als einziges zertifiziertes STARTERCENTER NRW im Kreis Warendorf bieten wir allen Gründungsinteressierten und Jungunternehmern Starthilfe an.

Am Anfang Ihres Weges stehen Sie vor vielen offenen Fragen und unbekannten Herausforderungen. Damit die ersten Schritte erfolgreich sind, bieten wir Gründerinnen und Gründern Erstinformationen und ein vielseitiges

ÜBER UNS

FACHKRÄFTEMANAGEMENT

GRÜNDUNG

STARTERCENTER NRW

FÖRDERMITTEL FÜR GRÜNDENDE UND START-UPS

GRÜNDERSCHWIEDE BECKUM

GRÜNDERSTIPENDIUM

NACHFOLGE

www.gfw-waf.de





Unsere Mission: Ein sauberer Planet und sauberes Geschirr

Wir haben uns auf den Weg gemacht, eine Branche, die fast nur auf Einweg-Plastik setzt, zu revolutionieren. Dabei ist uns nicht nur der Verzicht auf Plastik wichtig. Wir lassen alles weg, was nicht notwendig ist und achten auf nachhaltige Inhaltsstoffe. Das eine ist ohne das andere nicht zu Ende gedacht.

Lasst uns zusammen eine Branche verändern, die heute noch alles in Einweg-Plastik verpackt. Wir wollen gemeinsam mit euch euer Geschirr und den Planeten sauber halten.

_Gründungsberatungen bei der gfw

	2018	2019	2020
Anzahl Beratungsfälle	119	119	140
Intensive Beratungsgespräche	228	241	266
Erstinformationen	354	360	328

_Gründungsberatungen bei der gfw

	2018	2019	2020
männlich	55%	56%	63%
weiblich	45%	44%	37%
< 30 Jahre	12%	15%	27%
30-45 Jahre	49%	45%	42%
>45 Jahre	39%	40%	31%
Dienstleistung	38%	38%	39%
Handel	26%	15%	16%
Handwerk	19%	15%	16%
Freie Berufe	13%	20%	18%
Gastgewerbe	3%	6%	3%
Industrie	1%	6%	7%
hauptberuflich	77%	85%	70%
neitherberuflich	22%	15%	30%

_VIELEN DANK