

Für die Zukunft gesattelt.

Landschaftsplanung Kreis Warendorf

Landschaftsplan Sendenhorst

- Entwurf –

WUPA 15. Juni 2018



Landschaftspläne Kreis Warendorf

Die Landschaftsplanung ist als Aufgabe des Kreises im Bundesnaturschutzgesetz und im Landschaftsgesetz NRW verankert.

16 Landschaftspläne vorgesehen

davon

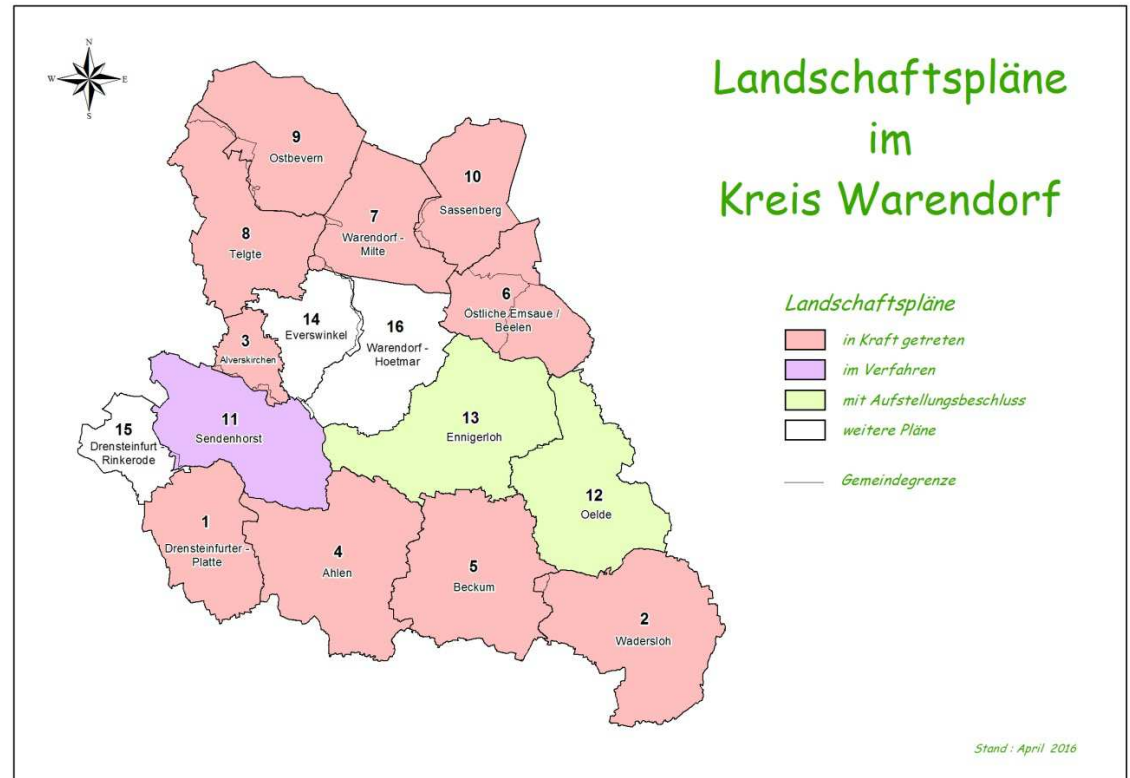
10 Landschaftspläne rechtskräftig

1 Landschaftsplan im Verfahren

1 Landschaftsplan in Bearbeitung

11. Landschaftsplan im Kreisgebiet

- Größe: 9.017 ha
- Stadtgebiet Sendenhorst mit dem Ortsteil Albersloh
- Zwei kleinere Bereiche an der nördlichen Stadtgrenze sind mit dem Landschaftsplan „Alverskirchen“ abgedeckt.

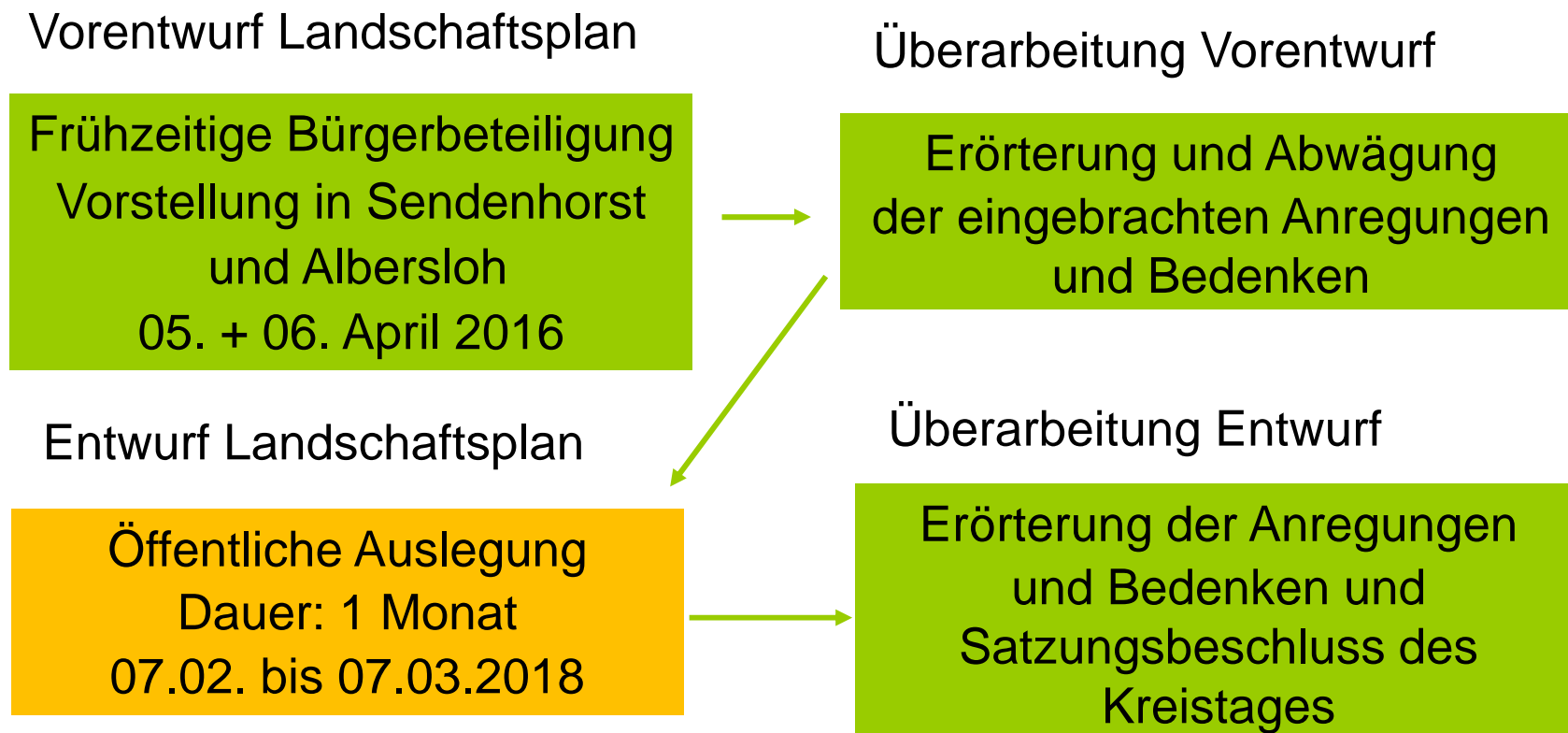


Wie wollen wir den Plan erstellen ?

- Landschaftsplan gemeinsam mit den Landwirten und den Betroffenen und in enger Abstimmung mit der Stadt erstellen.
- Kein Plan am grünen Tisch. Wir kommen zu den Landwirten und Betroffenen.
- Offenes und umfangreiches Verfahren
- Kein Zeitdruck
- Schwerpunkt bei der Planerstellung und der Umsetzung ist der Vertragsnaturschutz

Verfahren

Mehrmalige Beteiligungsmöglichkeit



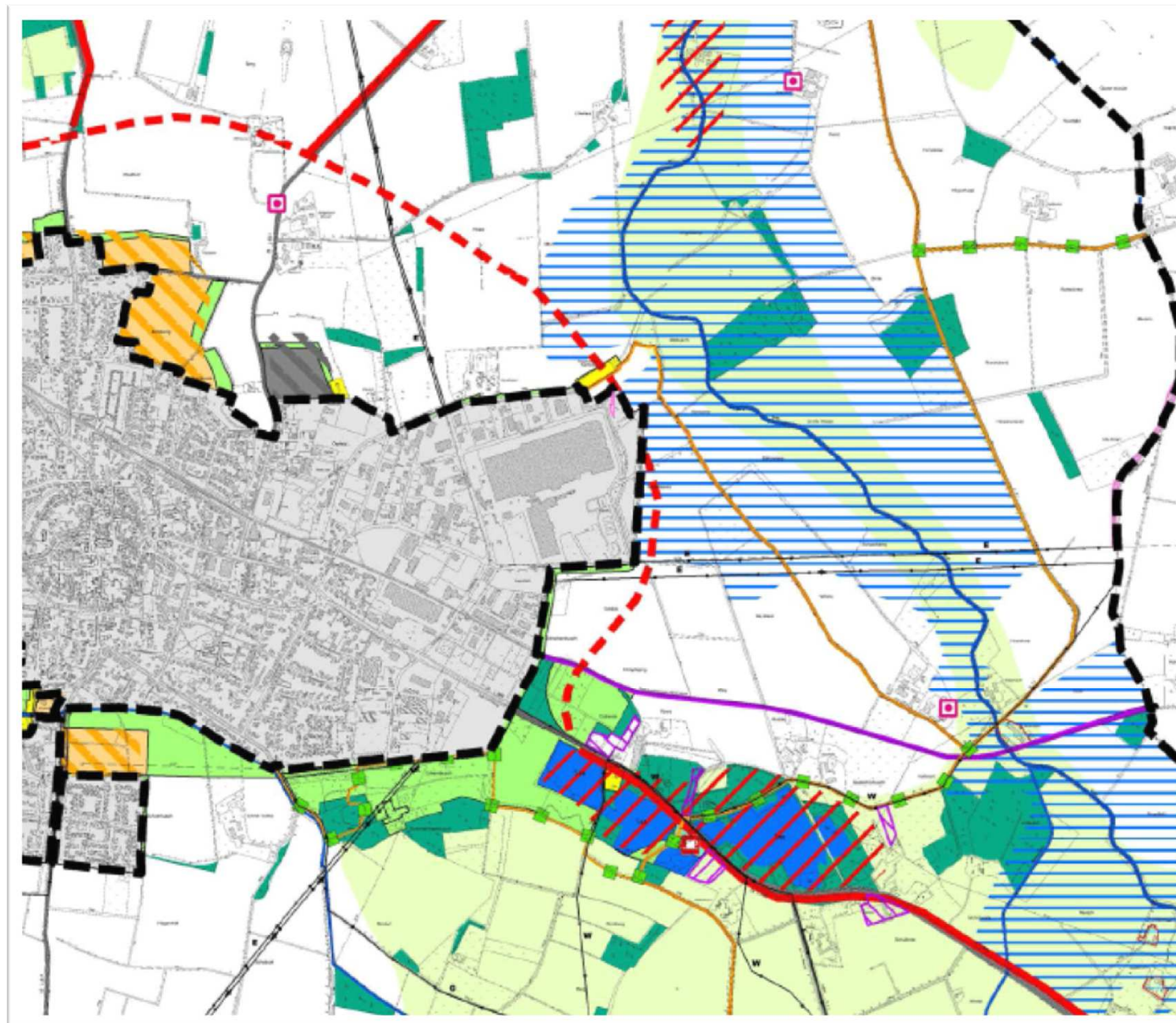
Aufgaben und Ziele

Landschaftsplan ist ein Fachplan für Naturschutz und Landschaftspflege für ein gesamtes Stadt-/Gemeindegebiet

Landschaftsplan möchte einen Beitrag leisten:

- Schutz, Pflege und Entwicklung von Natur und Landschaft
- Erhaltung und Entwicklung der Tier- und Pflanzenwelt und ihrer Lebensräume – Förderung der Biodiversität
- Aufbau eines Biotopverbundes
- Bewahrung der “Münsterländischen Parklandschaft” als Kulturlandschaft und Sicherung für die landschaftsbezogene Erholung
- Grundlage für Umsetzung von Ausgleichs- und Ersatzmaßnahmen

Planerische Vorgaben - Arbeitskarte 1



Raumplanerische Vorgaben des Regionalplans Münsterland (Stand: Bekanntmachung vom 27.06.2014)

- Wohnsiedlungsbereiche
- Gewerbe- und Industrieansiedlungsbereiche
- Schutz der Landschaft und landschaftsorientierte Erholung
- Bereich zum Schutz der Natur
- überregionale Straße
- geplante überregionale Straßen
- Schienenwege
- Fließgewässer
- Windenergiebereiche
gemäß Regionalplan Münsterland, Sachlicher Teilplan Energie
(Stand: 21.09.2015)

Darstellungen der Flächennutzungsplanung (Darstellung außerhalb des Innenbereichs)

- Wohnbauflächen
- Mischbauflächen
- Gewerbeflächen
- Sondergebiet Erholung
- Straßenfläche
- ruhender Verkehr
- Bahnflächen
- Ver und Entsorgung
- Grünflächen
- Wald
- Wasserflächen
- Flächen für die Wasserwirtschaft
- Modellflugplatz Fläche
- Altlastenfläche
- Aufschüttungsfläche
- Windeignungsflächen

Wasserversorgung

- Festgesetztes Überschwemmungsgebiet
- Überflutungsgebiet
- Wasserschutzgebiet Hohe Ward (Zone II bzw. III)

Denkmalschutz

- Bodendenkmal (flächig)
- Baudenkmal

Erholungsinfrastruktur

- Hauptwanderweg
- regionaler und überregionaler Radwanderweg
- Reitanlage
- Gastronomie
- Modellflugplatz

Ver- und Entsorgungsanlagen

- Hauptver- und Entsorgungsleitungen
- Gasleitung
- Abwasserleitung
- Wasserleitung
- Elektrizitätsleitung
- Kommunikationsleitung

Grenzen

- Grenze des Geltungsbereichs
- Innenbereich

Landschaftsbewertung - Arbeitskarte 2

Biotoptypen und Realnutzungen

- Flächendeckende Kartierung der Nutzung und gliedernde und belebende Landschaftselemente
- Schutzwürdige Biotope: 82 Objekte - Schwerpunkte der schutzwürdigen Bereiche:

➤ Gewässerauen

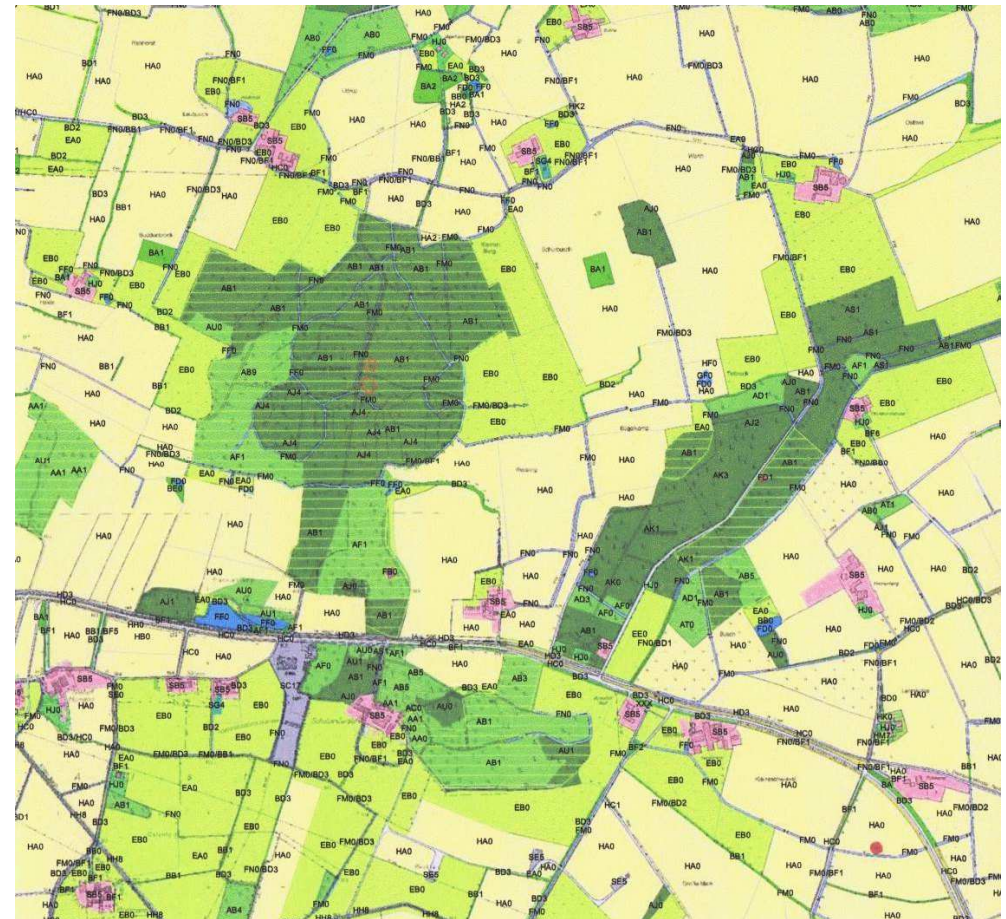
➤ Feuchtgrünlandbereiche

➤ Feuchtbiotope

➤ Naturnahe Waldbereiche

➤ Magergrünland und Brache

➤ Vielfältige Landschaftselemente der „Münsterländer Parklandschaft“



Festsetzungskarte

Wichtigste Karte des Landschaftsplanes

Drei Arten von Festsetzungen

1. Flächenhafte Festsetzungen

- Naturschutzgebiet
- Landschaftsschutzgebiet
- Geschützter Landschaftsbestandteil
- Naturdenkmal

Regelungen zu den Schutzgebieten sind für jedermann verbindlich

2. Einzelelemente und linienförmige Festsetzungen

- Entwicklungs-, Pflege und Erschließungsmaßnahmen wie Anpflanzungen, Biotoppflege
- Neue Art der Festsetzung – **Bereichsfestsetzungen** (Festsetzungsräume)
Vorschläge ohne direkte Verbindlichkeit

Schwerpunkte des Planes

- Pflege und Entwicklung von Naturschutzgebieten und geschützten Landschaftsbestandteilen
- Pflege und Entwicklung vorhandener Strukturen (z. B. Hecken, Obstwiesen und Kleingewässer)
- Angebot zur Hilfe für die Eigentümer bei der Pflege von Biotopen
- Neuanlage von Pflanzungen und Biotopen nicht im Vordergrund des Landschaftsplans
- Anwendung des Vertragsnaturschutzes

Naturschutzgebiete

5 Naturschutzgebiete auf ca. 65 ha

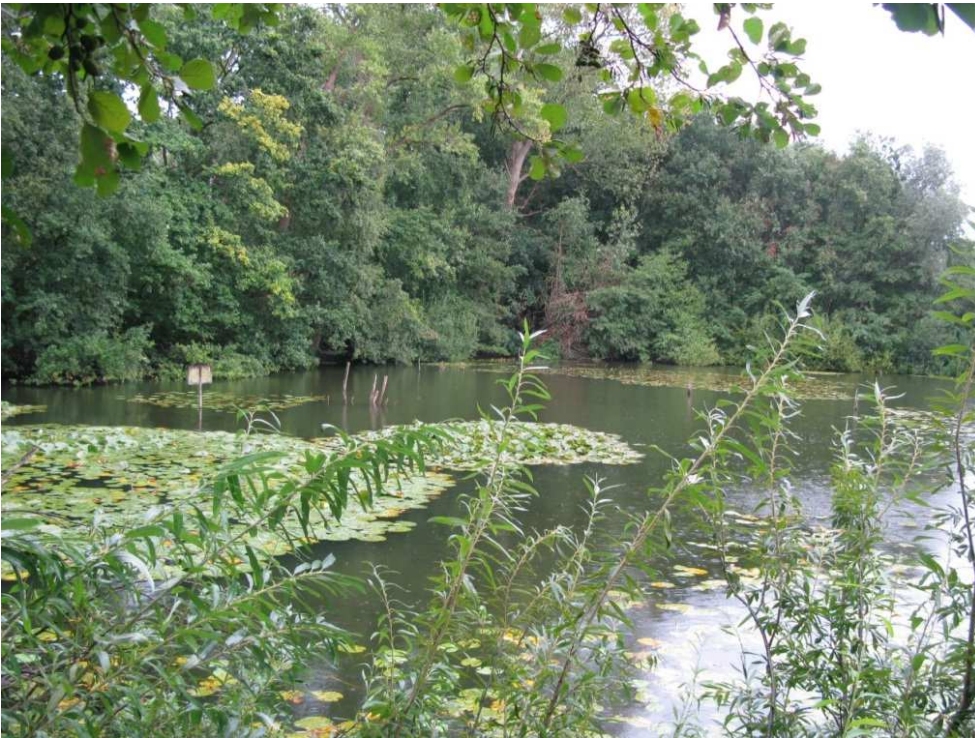
Im Einzelnen sind folgende Naturschutzgebiete vorgesehen:

- Erlenbruchwald Schlatt (6 ha)
- Alte Tongrube (2 ha)
- Waldgebiet Brock (20 ha) – Teil des FFH-Gebietes DE-4112-301
- Bruch-/ Sumpfgebiet Greivings Sundern (7 ha)
- Hardtteiche (30 ha)

Landschaftsplan trifft Grundschutz

- **jetziger Zustand soll erhalten bleiben**
- **Entwicklung der Gebiete über Verträge**
- **Anwendung des Vertragsnaturschutzes**

Naturschutzgebiete



Hardtteiche

Wertvolle Lebensräume im
Naturschutzgebiet

- Bruchwald
- wertvolle Laubwaldbereiche
- naturnahe Abgrabungsgewässer



Erlenbruchwald Schlatt



Alte Tongrube

Landschaftsschutzgebiete

- **10 Landschaftsschutzgebiete mit knapp 30 % der Plangebietsfläche**
- **Landschaftsschutzgebiete sind besonders vielfältige und typische Landschaftsräume der Münsterländer Parklandschaft**
- **Struktur der Landschaft soll erhalten bleiben**
- **Landschaftsschutz – keine zusätzlichen Einschränkungen der landwirtschaftlichen Bewirtschaftung**

Geschützte Landschaftsbestandteile



Ahrenhorster Bach

Geschützte Landschaftsbestandteile sind kleinere, schutzwürdige Bereiche wie Feldgehölze, Waldbereiche, Hecken, Kleingewässer

Besonders wertvolle Biotope außerhalb der Naturschutzgebiete

Unter den Ziffern 2.8. sollen 56 geschützte Landschaftsbestandteile festgesetzt werden.

Naturdenkmale



Besonders schutzwürdige Einzelschöpfungen der Natur und Landschaft

2.6.1 Findling östlich Gasthaus Waldmutter

2.6.2 Eiche am Graben westlich Hof Hunkemöller

2.6.3 Eiche im Agrarraum nördlich Sendenhorst auf dem Acker östlich der L 811

2.6.4 Eiche nördlich von Albersloh bei Haus Backhaus

2.6.5 Eiche westlich Sendenhorst auf dem Grünland an der Kläranlage

2.6.6 Eiche westlich Albersloh bei Hof Hellmann

Entwicklungs-, Pflege- und Erschließungsmaßnahmen



Für die Zukunft gesattelt.

Vielen Dank für Ihr Interesse

Kreis Warendorf
Amt für Planung und Naturschutz
Waldenburger Straße 2
48231 Warendorf
www.kreis-warendorf.de

