

Für die Zukunft gesattelt.

Sachstandsbericht des Jobcenters

09.03.2017



Entwicklung der Bedarfsgemeinschaften (BG), Leistungsberechtigten (LB), erwerbsfähige Leistungsberechtigten (ELB)

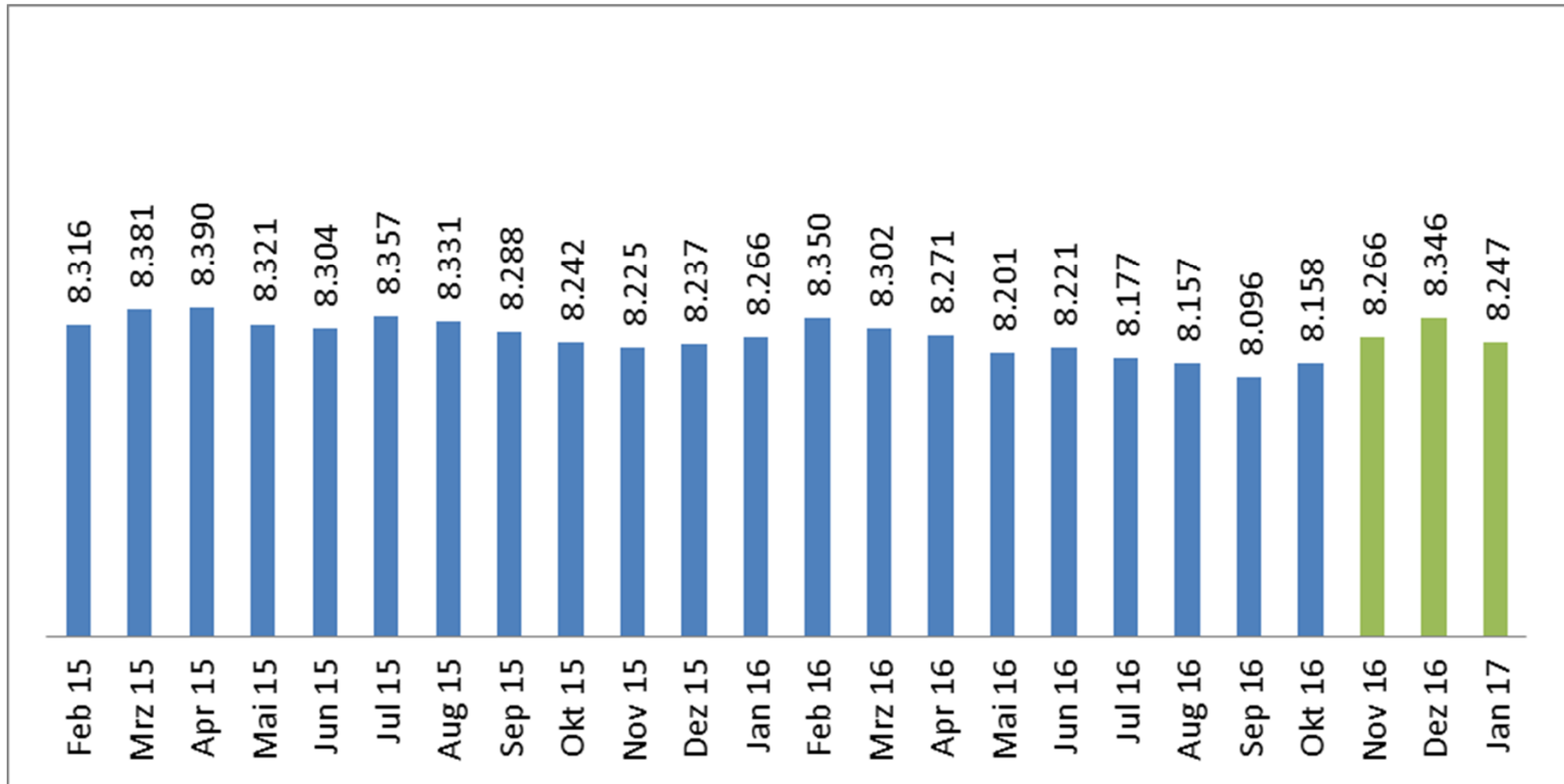
- Daten laut kommunalem Fachverfahren -

	2012	2013	2014	2015	2016
BG	7.808	8.006	8.169	8.303	8.220
LB	16.101	16.465	16.739	17.131	16.861
ELB	10.749	10.969	11.564	11.909	11.801

(jeweils Jahresdurchschnitt, für 2016: Januar bis Oktober)

Entwicklung der SGB II-Bedarfsgemeinschaften im Kreis Warendorf

- Daten laut kommunalem Fachverfahren -



Entwicklung der SGB II-Bedarfsgemeinschaften im Kreis Warendorf

- Daten laut kommunalem Fachverfahren -

	Okt. 15		8.242
	Sep. 16		8.096
	Okt. 16		8.158
Veränderung Oktober 2016 gegenüber	Okt. 15	abs.	-84
		in %	-1,0
	Sep. 16	abs.	62
		in %	0,8

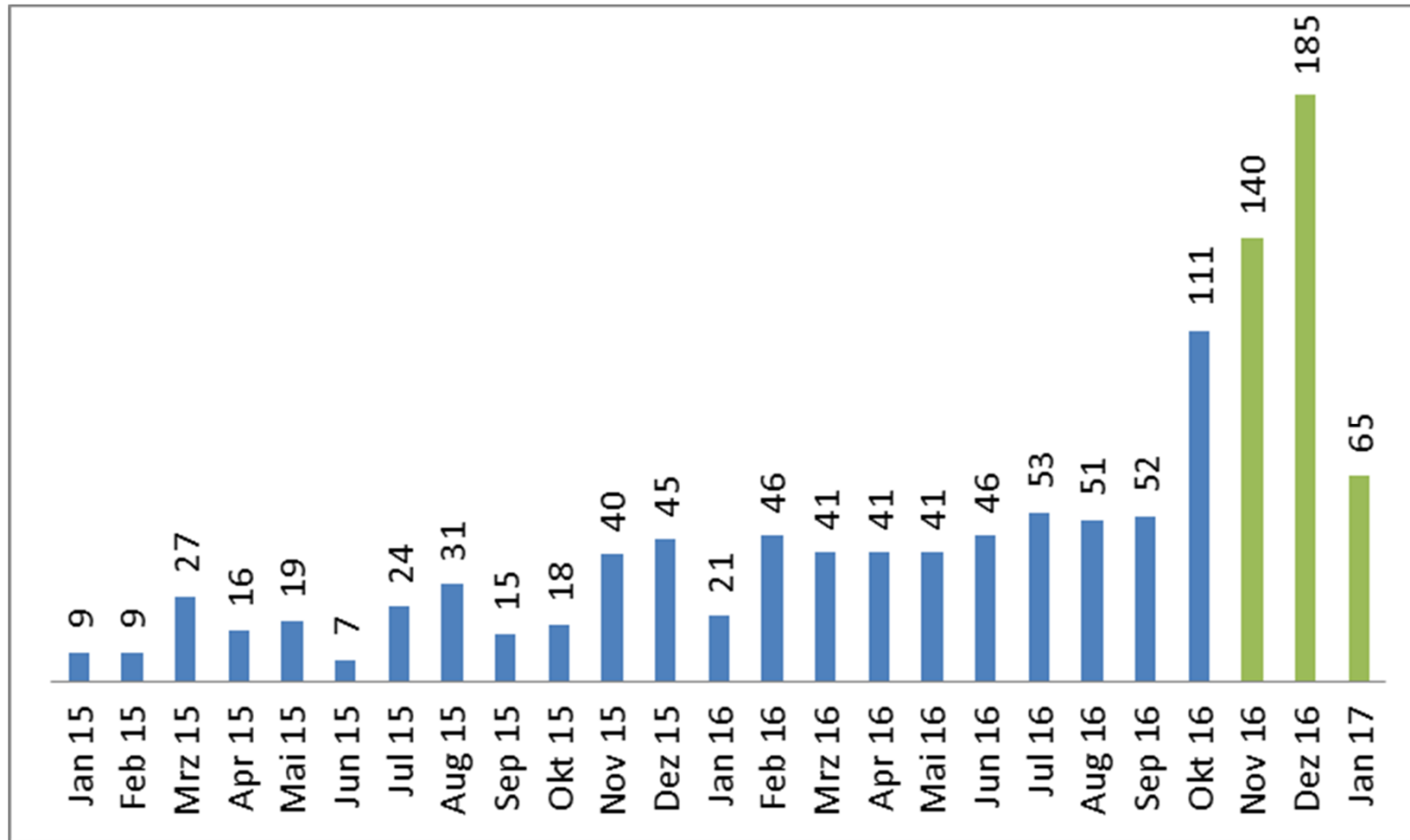
Entwicklung der SGB II-Bedarfsgemeinschaften in den Städten und Gemeinden des Kreises Warendorf

- Daten laut kommunalem Fachverfahren -

Stadt / Gemeinde	Okt 15	Okt 16	Vorjahres- veränderung		Jan 17 Hochr. t3
			abs.	in %	
Ahlen	2.699	2.674	-25	-0,9	2.662
Beckum	1.433	1.446	13	0,9	1.490
Beelen	147	139	-8	-5,4	139
Drensteinfurt	245	259	14	5,7	284
Ennigerloh	496	507	11	2,2	557
Everswinkel	153	150	-3	-2,0	176
Oelde	711	688	-23	-3,2	695
Ostbevern	207	212	5	2,4	232
Sassenberg	295	287	-8	-2,7	324
Sendenhorst	281	267	-14	-5,0	269
Telgte	403	404	1	0,2	461
Wadersloh	150	151	1	0,7	181
Warendorf	1.022	974	-48	-4,7	1.000
Gesamt	8.242	8.158	-84	-1,0	8.470

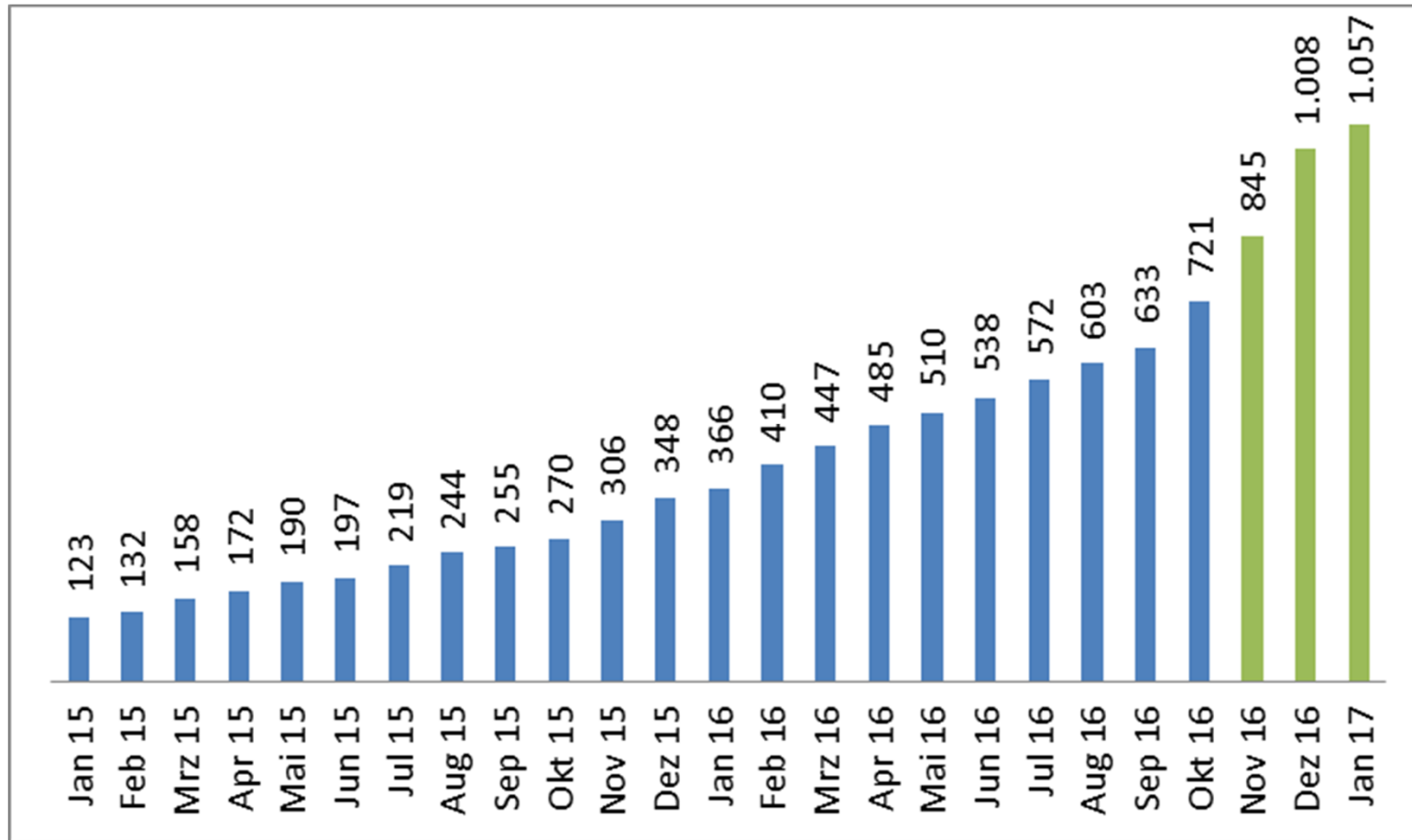
Entwicklung des Zugangs an Bedarfsgemeinschaften von Flüchtlingen

- Daten laut kommunalem Fachverfahren -



Entwicklung des Bestands an Bedarfsgemeinschaften von Flüchtlingen

- Daten laut kommunalem Fachverfahren -



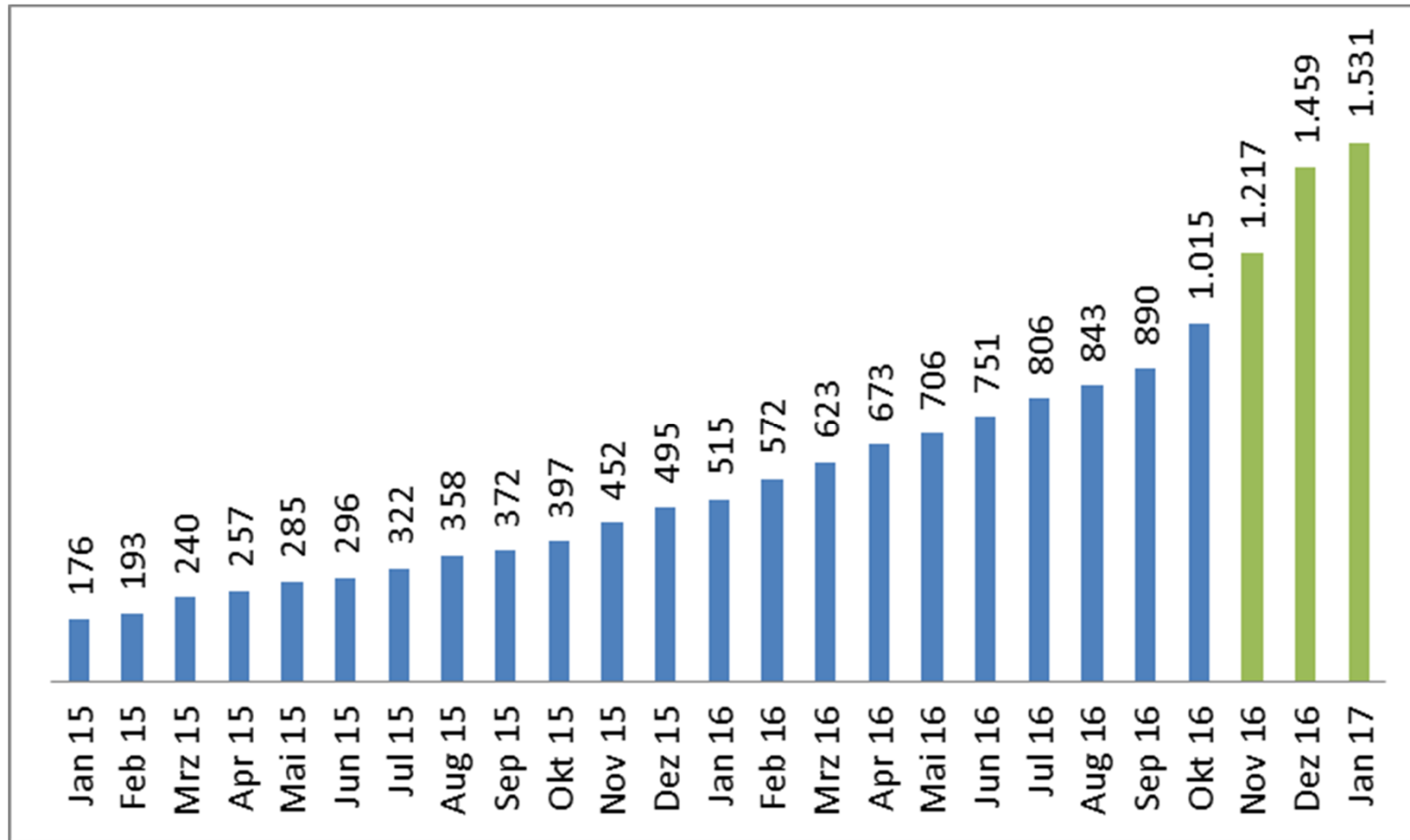
Entwicklung des Bestands an Bedarfsgemeinschaften von Flüchtlingen in den Städten und Gemeinden des Kreises Warendorf

- Daten laut kommunalem Fachverfahren -

Stadt / Gemeinde	Okt 15	Okt 16	Nov 16	Dez 16	Jan 17
Ahlen	88	230	233	234	238
Beckum	48	132	147	165	168
Beelen	13	18	19	21	22
Drensteinfurt	12	33	47	58	63
Ennigerloh	11	39	54	66	76
Everswinkel	11	23	30	41	45
Oelde	23	55	67	79	83
Ostbevern	12	37	46	57	60
Sassenberg	7	25	39	56	55
Sendenhorst	5	14	19	28	28
Telgte	8	37	52	87	95
Wadersloh	8	21	30	50	52
Warendorf	24	57	62	66	72
Kreis Warendorf	270	721	845	1.008	1.057

Entwicklung des Bestands an erwerbsfähigen leistungsberechtigten Flüchtlingen

- Daten laut kommunalem Fachverfahren -



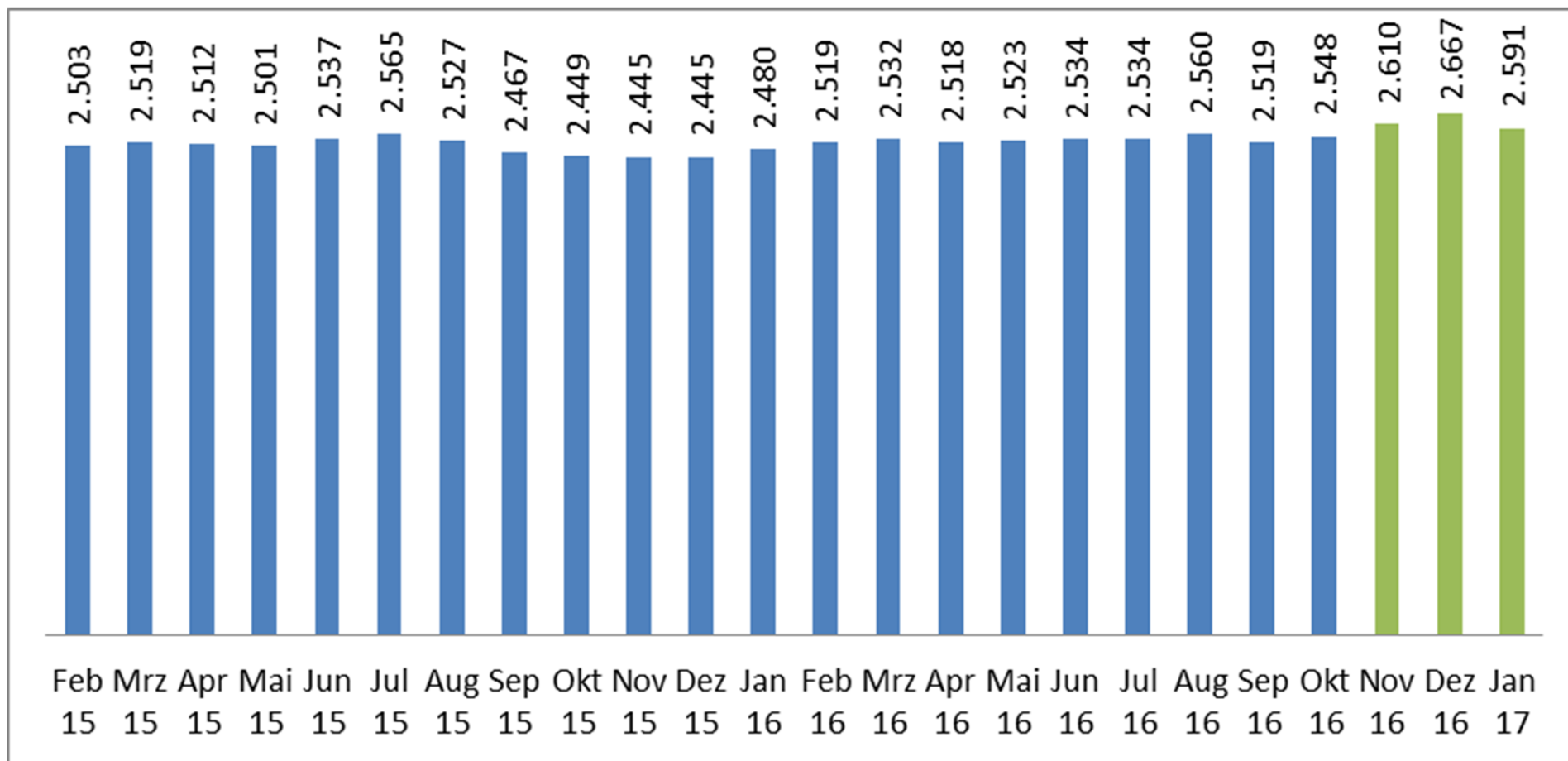
Ausländische erwerbsfähige Leistungsberechtigte nach Nationalität

- Berichtsmonat Oktober 2016 -
- Daten laut Grundsicherungsstatistik -

Land	Syrien	Irak	Eritrea	Iran	Somalia	Türkei	Bulgarien	Polen
Oktober 2015	333	64	24	32	3	1.261	183	255
Oktober 2016	797	91	49	31	*	1.120	234	219
Differenz	464	27	25	-1	-	-141	51	-36

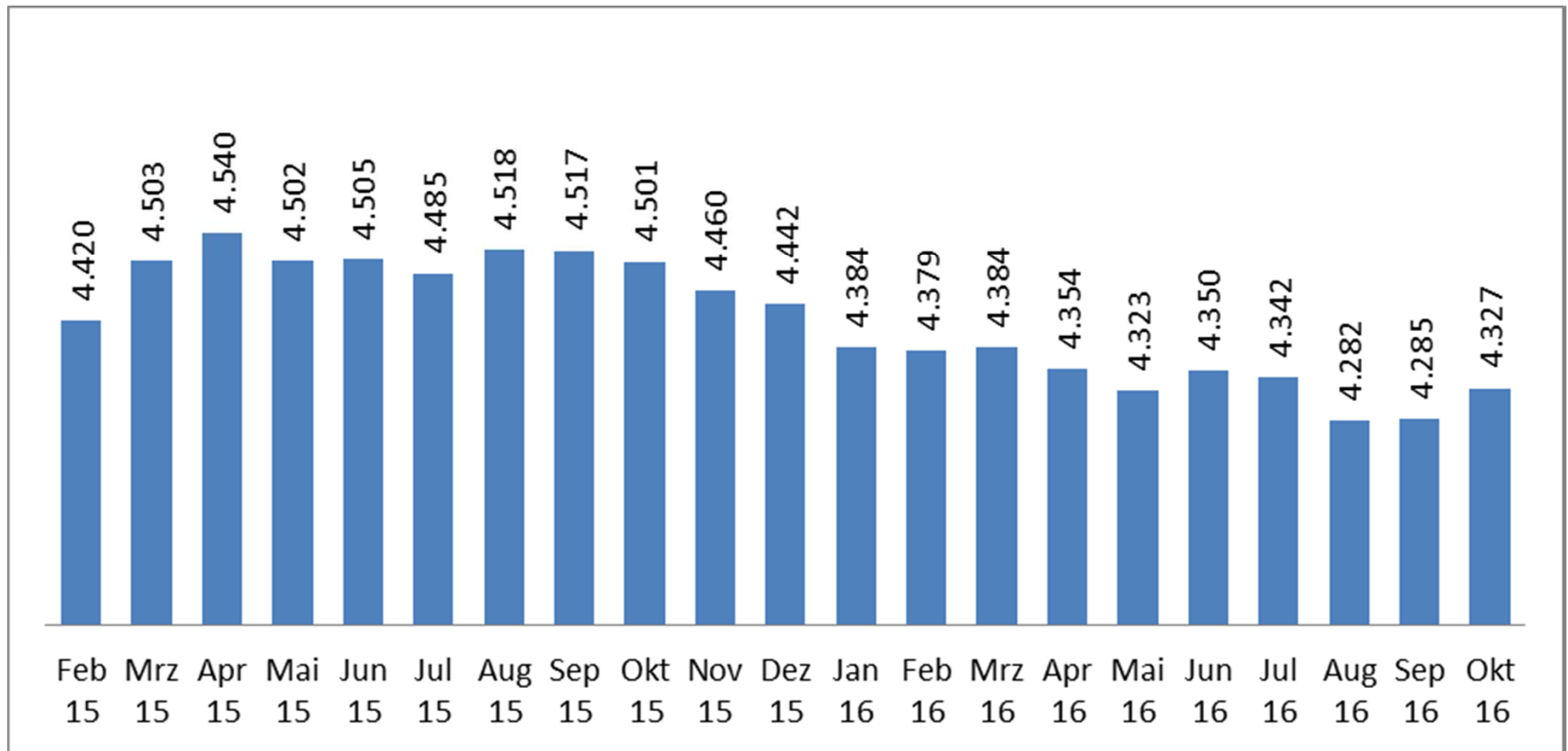
Entwicklung der unter 25-Jährigen erwerbsfähigen Leistungsberechtigten

- Daten laut kommunalem Fachverfahren -



Entwicklung der unter 15-Jährigen Leistungsberechtigten

- Daten laut Grundsicherungsstatistik -



Kinder nach der Dauer des SGB II-Leistungsbezuges

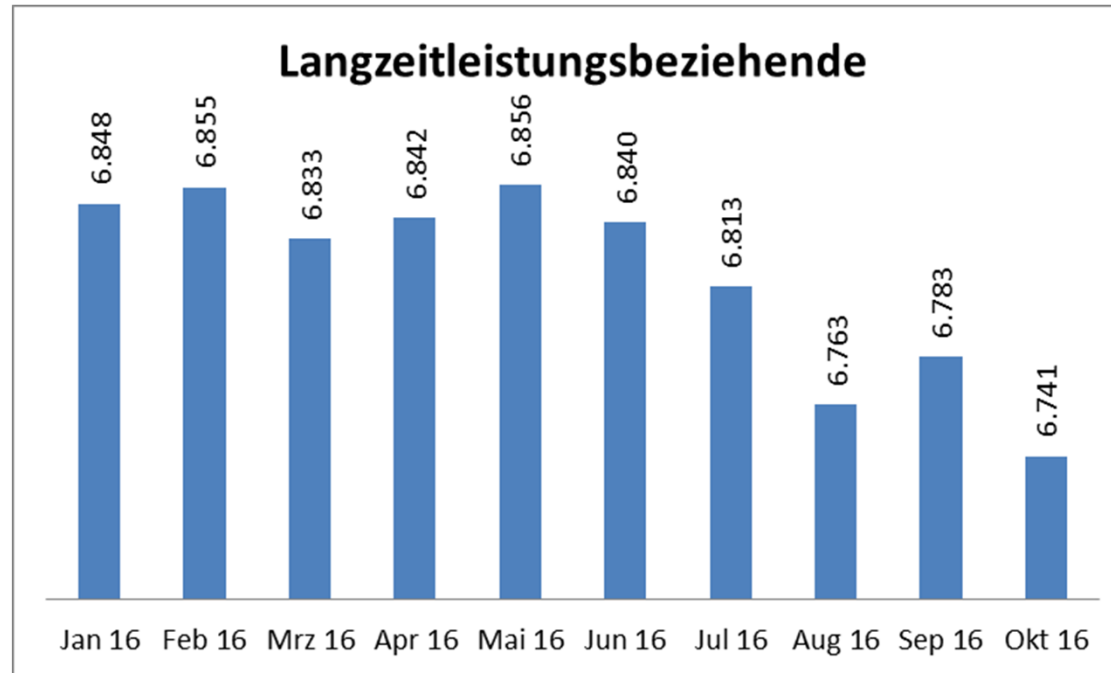
- Berichtsmonat Juni 2016 -

- Daten laut Grundsicherungsstatistik -

	Gesamt	unter 3 Monate	3 bis unter 6 Monate	6 bis unter 12 Monate	1 bis unter 2 Jahre	2 bis unter 3 Jahre	3 bis unter 4 Jahre	4 Jahre und länger
Bestand	4.350	405	363	574	815	584	427	1.182
dav. unter 6 Jahre	1.716	230	186	312	387	268	157	176
6 bis unter 15 Jahre	2.634	175	177	262	428	316	270	1.006
Anteile in %	100,0	9,3	8,3	13,2	18,7	13,4	9,8	27,2
dav. unter 6 Jahre	100,0	13,4	10,8	18,2	22,6	15,6	9,1	10,3
6 bis unter 15 Jahre	100,0	6,6	6,7	9,9	16,2	12,0	10,3	38,2

Entwicklung der Langzeitleistungsbeziehenden und der Langzeitarbeitslosen

- Daten laut Grundsicherungsstatistik (LZB) bzw. Arbeitslosenstatistik -



	Jan 16	Feb 16	Mrz 16	Apr 16	Mai 16	Jun 16	Jul 16	Aug 16	Sep 16	Okt 16	Nov 16	Dez 16	Jan 17
Langzeitarbeitslose, gesamt	3.920	3.999	3.980	4.030	3.988	4.005	3.997	3.989	3.997	3.922	3.969	3.857	3.826
Langzeitarbeitslose im SGB II	3.598	3.671	3.645	3.683	3.661	3.673	3.662	3.653	3.651	3.580	3.633	3.513	3.418

Zugangsgründe im SGB II (nicht abschließende Aufzählung)

- Daten laut manueller Erfassung -

	Jan - Dez 2015	Jan - Dez 2016
Arbeitslos ohne ALG I-Anspruch	1.005	815
Flüchtling	384	643
Beendigung ALG I	475	348
Ergänzer	340	303
Aufstocker	369	280
Zuzug	309	221
Wiederkehrer	128	183
Trennung	123	92
Nach Studium	31	27
Nach Therapie / Haft	21	25

Zugangsgründe im SGB II (nicht abschließende Aufzählung)

- Daten laut manueller Erfassung -

	Jan 16	Jan 17
Flüchtling	18	70
Arbeitslos ohne ALG I-Anspruch	67	67
Beendigung ALG I	26	25
Wiederkehrer	11	16
Ergänzer	17	15
Zuzug	22	14
Aufstocker	20	13
Trennung	4	3
Nach Therapie / Haft	3	3
Nach Studium	1	2

Abgangsgründe aus Leistungsbezug SGB II (nicht abschließende Aufzählung)

- Daten laut kommunalem Fachverfahren -

	Jan - Dez 2015	Jan - Dez 2016
Arbeitsaufnahme (ausreichendes Einkommen)	538	607
Wechsel des Wohnortes	247	286
Gewährung oder Erhöhung anderer staatlicher Leistungen (z.B. Rente, Kindergeld etc.)	95	145
Ausreichendes Einkommen wegen erhöhter Einkünfte aus Erwerbstätigkeit	178	133
eigene Abmeldung / Ortsabwesenheit ohne Leistungsgewährung	85	102
Gewährung von Leistungen nach dem 3. Kapitel SGB XII (Hilfe zum Lebensunterhalt)	21	31
Altersrente	22	27
Studium/Ausbildung	39	25
Gewährung von Leistungen nach dem 4. Kapitel SGB XII	18	18

Abgangsgründe aus Leistungsbezug SGB II (nicht abschließende Aufzählung)

- Daten laut kommunalem Fachverfahren -

	Jan 16	Jan 17
Arbeitsaufnahme (ausreichendes Einkommen)	42	28
Wechsel des Wohnortes	16	22
eigene Abmeldung / Ortsabwesenheit ohne Leistungsgewährung	6	8
Gewährung oder Erhöhung anderer staatlicher Leistungen (z.B. Rente, Kindergeld etc.)	7	7
Ausreichendes Einkommen wegen erhöhter Einkünfte aus Erwerbstätigkeit	7	6
Gewährung von Leistungen nach dem 3. Kapitel SGB XII (Hilfe zum Lebensunterhalt)	3	2
Altersrente	5	1
Gewährung von Leistungen nach dem 4. Kapitel SGB XII	2	1
Studium/Ausbildung	0	0

Integrationen

- Daten laut Grundsicherungsstatistik -

- Integrationen in Erwerbstätigkeit, gesamt

Januar bis Oktober 2015:	2.478
Januar bis Oktober 2016:	2.379

 - davon Langzeitleistungsbeziehende

Januar bis Oktober 2015:	915
Januar bis Oktober 2016:	971
 - davon unter 25-Jährige

Januar bis Oktober 2015:	510
Januar bis Oktober 2016:	497
 - davon Flüchtlinge

Juli bis Oktober 2016:	44
------------------------	----
- Definition: Als Integrationen gelten alle Aufnahmen von sozialversicherungspflichtigen Beschäftigungen, voll qualifizierenden beruflichen Ausbildungen oder selbstständiger Erwerbstätigkeit von erwerbsfähigen Leistungsberechtigten.

Integrationen

- Daten laut Grundsicherungsstatistik -

- Integrationsquote im Oktober 2016

Kreis Warendorf:	24,9%
NRW:	21,7%
Bund:	24,7%
- Definition: Die Integrationsquote gibt das Verhältnis zwischen den Integrationen in den vergangenen zwölf Monaten und dem durchschnittlichen Bestand an erwerbsfähigen Leistungsberechtigten in diesem Zeitraum an.

Integrationen

- Daten laut Grundsicherungsstatistik -

- Bedarfsdeckende Integrationen

Januar bis Juli 2015: 714 = 48,4 % an allen Integrationen

Januar bis Juli 2016: 728 = 52,0 % an allen Integrationen

- Kontinuierliche Beschäftigung nach Integration

Januar 2015: 123 = 70,7 % an allen Integrationen in svB

Januar 2016: 86 = 63,7 % an allen Integrationen in svB

Definitionen: Eine bedarfsdeckende Integration liegt vor, wenn ein erwerbsfähiger Leistungsberechtigter 3 Monate nach einer Integration nicht mehr im Regelleistungsbezug SGB II ist.

Eine kontinuierliche Beschäftigung nach Integration liegt vor, wenn ein erwerbsfähiger Leistungsberechtigter eine sozialversicherungspflichtige Beschäftigung (svB) aufnimmt und in jedem der 6 nachfolgenden Monate sozialversicherungspflichtig beschäftigt ist.

Zielerreichung 2016

	Ist-Wert	Zielwert	Differenz
● Integrationsquote:	24,0 %	25,7 %	-6,4 %
● Ø Bestand an Langzeitleistungsbeziehern:	6.809	6.854	-0,7 %
● Integrationsquote von Langzeitleistungsbeziehern:	16,2 %	15,7 %	+2,6 %

Zielvereinbarung 2017

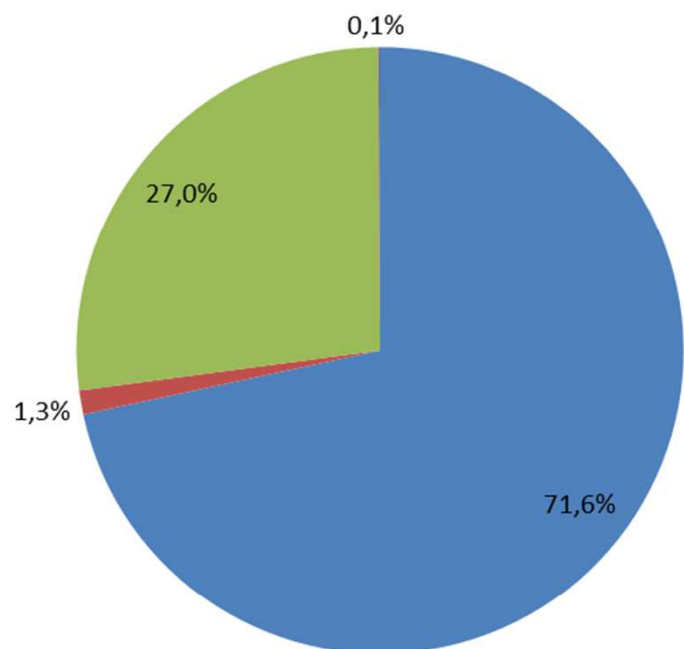
- Bottom-up Zielvereinbarungsprozess auch innerhalb des Jobcenters
- Zielvereinbarungsgespräch mit dem MAIS NRW am 23.11.2016
- Vereinbarte Zielwerte 2017
 - Veränderung der Integrationsquote: max. -9,7 %
 - Veränderung des durchschnittlichen Bestands an LZB: $\pm 0,0$ %
 - Veränderung der Integrationsquote der LZB: $\pm 0,0$ %

Erwerbsfähige Leistungsberechtigte mit Einkommen aus Erwerbstätigkeit

Berichtsmonat Oktober 2016

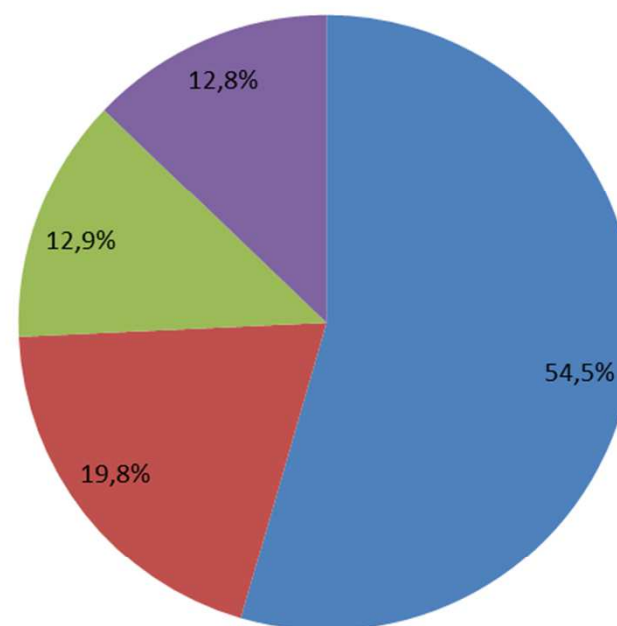
- Daten laut Grundsicherungsstatistik -

Erwerbsfähige Leistungsberechtigte nach Art Erwerbstätigkeit



- Nicht Erwerbstätige
- Ausschließlich selbstständig Erwerbstätige
- Ausschließlich abhängig Erwerbstätige
- Sowohl selbstständig als auch abhängig Erwerbstätige

Abhängig Erwerbstätige nach Einkommensstufen



- mit Einkommen bis 450 €
- mit Einkommen über 450 bis 850 €
- mit Einkommen über 850 bis 1.200 €
- mit Einkommen über 1.200 €

Kosten der Unterkunft und Heizung

Ansatz 2016	37.080.000 Euro
Jan. – Dezember 2016	33.830.310 Euro
• mtl. Ø	2.819.000 Euro
Vorläufiges Ergebnis 2016	33.830.310 Euro
Abweichung	-3.249.690 Euro

Mittelsituation 2016

	Reguläre Mittelzuteilung	Zusätzliche Mittelzuteilung für Flüchtlinge	Verfügbare Mittel insgesamt	Verausgabte Mittel insgesamt
Eingliederungsmittel	8.040.725 €	919.100 €	7.908.725 €	6.410.568 €
Verwaltungsmittel	10.454.070 €	1.194.830 €	12.700.000 €	12.550.000 €*
Insgesamt	18.494.795 €	2.113.930 €	20.608.725 €	18.960.568 €

*Vorbehaltlich des Ergebnisses des Jahresabschluss.

Mittelsituation

	Verfügbare Mittel insgesamt	Verausgabte Mittel insgesamt
2015	17.538.936 €	17.402.708 €
2016	20.608.725 €	18.960.568 €*
2017	20.348.466 €	

*Vorbehaltlich des Ergebnisses des Jahresabschluss.

Für die Zukunft gesattelt.

Vielen Dank!

