

Für die Zukunft gesattelt.

Erfahrungsbericht Rettungswesen 2009

Inhaltsverzeichnis

	Seite
1 Vorbemerkung	3
2 Gesamtübersicht Rettungseinsätze und Krankentransporte	5
3 Schwerpunktthemen des Berichtsjahres	7
3.1 Regelrettungsdienst	7
3.1.1 Qualitätsmanagement im Rettungsdienst	7
➤ Standardisierung Medikamente bei den Kreiswachen	
➤ Schulung zum Handeln im rechtfertigenden Notstand (Notkompetenz)	
➤ Arbeit der Arzneimittelkommission Rettungsdienst	
3.1.2 20 Jahre Rettungsdienst durch den Kreis Warendorf	12
3.1.3 Verbesserte statistische Auswertungen	12
3.1.4 First-Responder-Gruppen	13
3.1.5 Psychosoziale Unterstützung	15
3.1.6 Novellierung Rettungsdienstbedarfsplan	15
3.2 Personal im Rettungsdienst	16
3.2.1 Hauptamtliche Mitarbeiter im Rettungsdienst des Kreises	16
3.2.2 Ehrenamtliche Tätigkeit im Rettungsdienst	16
3.2.3 Rettungsassistenten im Anerkennungsjahr (Jahrespraktikanten)	16
3.3 Rettungsdienst bei einem Massenanfall von Verletzten / Überörtliche Hilfe	17
3.3.1 Regelungen für Münsterland-Giro am 3. Oktober	17
3.4 Leitstelle	18
3.4.1 Aufschaltung Notruf Oelde	18
3.4.2 Neue Besetzung der Leitungsfunktion	18

	Seite
3.5 Besonderheiten der Rettungswachen der mittleren Städte	19
3.5.1 Rettungswache Ahlen	
3.5.2 Rettungswache Beckum	
3.5.3 Rettungswache Oelde	
3.5.4 Rettungswache Warendorf	20
4 Übersichten zu den Einsätzen im Rettungsdienst	22
4.1 Diagramme	22
4.1.1 Einsatzzahlen von RTW und KTW der Kreisrettungswachen	
4.1.2 Einsatzzahlen von RTW / NAW und KTW der Rettungswachen der Mittleren Städte	
4.1.3 Einsatzzahlen von RTW / NAW und KTW aller Rettungswachen im Kreis Warendorf	23
4.1.4 Einsatzzeiten und Toleranzüberschreitungen (ab 12 Min.) der Kreisrettungswachen	
4.2 Tabellen	24
4.2.1 Einsatzzahlen RTW mit Einsatzmittel	
4.2.2 Einsatzzahlen RTW ohne Einsatzmittel	25
4.2.3 Einsatzzahlen RTW als KTW	
4.2.4 Einsatzzahlen KTW	26
4.2.5 Einsatzzahlen NEF	
4.2.6 Übersicht über die Notarzteinsätze	27
5 Einzelaufstellung Einsätze RTW und NEF über 12 Minuten Eintreffzeit	28
6 Rettungsdienstliche Versorgung und Darstellung der Einsätze für den Bereich Everswinkel	74
6.1 Versorgung des Einsatzgebietes Everswinkel	74
6.2 Einsatzzahlen 2009 für den Bereich Everswinkel	75
6.3 Einzelaufstellung Einsätze RTW und NEF über 12 Minuten Eintreffzeit	76
7 Personal im Rettungsdienst	82
8 Erträge und Aufwendungen 2009	83

1 Vorbemerkung

Der Rettungsdienst des Kreises ist im letzten Jahr 20 Jahre alt geworden. Diesem Jubiläum ist ein kleiner Beitrag im nachfolgenden Erfahrungsbericht gewidmet.

Maßgebend bei einer Rückschau ist insbesondere, inwieweit sich der Rettungsdienst qualitativ weiter entwickelt hat. Noch im letzten Erfahrungsbericht wurde dokumentiert, dass der Kreis gerade hierauf besonderen Wert legt.

In den letzten 20 Jahren ist der Rettungsdienst zunächst kontinuierlich weiterentwickelt worden, indem Rettungswachen gebaut, Fahrzeuge und medizinische Geräte nach dem aktuellen Stand der Technik beschafft und die rettungsdienstlich vorgeschriebenen jährlichen Fortbildungen aktuell gestaltet wurden.

Auch die Wachleiter haben in regelmäßigen Abstimmungsgesprächen mit der Verwaltung mit vielen neuen Ideen aus der Praxis aktiv mit dazu beigetragen, dass sich der Rettungsdienst weiter fortentwickelt und verbessert hat.

Dadurch, dass 2004 ein Ärztlicher Leiter Rettungsdienst eingestellt wurde, der insbesondere für die Qualitätssicherung zuständig ist, hat sich in den letzten Jahren ein weiterer Entwicklungsschub ergeben.

Besonders hervorzuheben ist hierbei die Einführung der sogenannten "Notkompetenz":

Nach dem Rettungsgesetz hat die Notfallrettung die Aufgabe, bei Notfallpatientinnen und Notfallpatienten lebensrettende Maßnahmen am Notfallort durchzuführen, deren Transportfähigkeit herzustellen und sie unter Aufrechterhaltung der Transportfähigkeit und

Vermeidung weiterer Schäden mit Notarzt- oder Rettungswagen oder Luftfahrzeugen in ein für die weitere Versorgung geeignetes Krankenhaus zu befördern.

Ärztliche Maßnahmen dürfen dabei grundsätzlich nicht durch den Rettungsassistenten übernommen werden. Gleichwohl gibt es Fälle, in denen der Rettungsassistent nach eigener Entscheidung ohne ärztliche Delegation und Weisung und damit in voller Eigenverantwortung überbrückende Maßnahmen zur Lebenserhaltung und Abwendung schwerer gesundheitlicher Störungen durchführen muss, die nach ihrer Art ärztliche Maßnahmen sind.

Diese Handlungen auf Grundlage des rechtfertigenden Notstandes sind von der Bundesärztekammer in mehreren Veröffentlichungen im Rahmen der "Notkompetenz" definiert worden. Die hierzu ergangenen Empfehlungen der Bundesärztekammer sind vom hiesigen Ärztlichen Leiter Rettungsdienst auf die örtlichen Gegebenheiten in einer Leitlinie abgestimmt worden. Anhand dieser Regelungen werden die eingesetzten Rettungskräfte besonders geschult.

Der Kreis ist mit dem Notkompetenzprogramm auf dem richtigen Weg, die Qualität im Rettungsdienst noch weiter zu verbessern. Die "Notkompetenz" ist deshalb Schwerpunktthema im nachfolgenden Bericht.



Im Vorjahr sind im Rettungsdienst insgesamt 29.701 Einsätze durchgeführt worden. Diese verteilen sich wie folgt:

Rettungswagen (RTW), Notarztwagen (NAW):
18.701

davon:

- RTW mit Einsatzmittel*: 13.456
- RTW ohne Einsatzmittel: 548
- Krankentransporteinsätze, die mit RTW durchgeführt wurden: 1.722
- RTW Beckum (mit und ohne Einsatzmittel) 2.975
- Krankentransportwagen (KTW): 5.797
- Notarzteinsetzfahrzeug (NEF): 5.129
- Rettungshubschraubereinsätze (RTH): 74

*Martinshorn und Blaulicht

Im Erfahrungsbericht Rettungswesen 2009 konnten die Daten für die Rettungswache Beckum (mit Nebenwache Neubeckum) nur teilweise berücksichtigt werden. Aufgrund technischer Probleme bei der statistischen Auswertung liegen zwar die absoluten Einsatzzahlen vor, jedoch fehlen u.a. die Angaben zur Notfallart und zu den Eintreffzeiten.

Hier ist aber zu bedenken, dass das Erreichungsniveau der Rettungswachen Beckum/Neubeckum bei den Notfalleinsätzen in den letzten 3 Jahren im Durchschnitt bei 97,4 % lag. Insoweit ist davon auszugehen, dass auch im letzten Jahr ein ähnlicher Wert erreicht worden ist.

Der nachfolgende Bericht stellt die wichtigsten Themen der Kreiswachen und der Wachen der mittleren Städte im letzten Jahr dar. Darüber hinaus werden statistische Einsatzzahlen- und -zeiten beleuchtet.

2 Gesamtübersicht Rettungseinsätze und Krankentransporte

Die nachstehende Tabelle zeigt die Einsatzzahlen 2008 und 2009.

Rettungswachen	RTW/NAW		KTW		Steigerung+/Rückgang -			
	2008	2009	2008	2009	RTW/NAW		KTW	
in Kreisträgerschaft	5.618	5.877	1.809	1.942	+ 259	+ 4,61 %	+ 133	+ 7,35 %
in Trägerschaft der 4 Mittleren Städte	11.622	12.824	3.925	3.855	+ 1.202	+ 10,34 %	- 70	- 1,78 %
Insgesamt	17.240*	18.701*	5.734	5.797	+ 1.461	+ 8,47 %	+ 63	+ 1,10 %

* RTW-Gesamteinsatzzahl (RTW mit und ohne Einsatzmittel sowie RTW als KTW)

Die Übersicht zeigt, dass die RTW-Einsatzzahlen wie in den letzten Jahren, diesmal sogar stark angestiegen sind. Offensichtlich wird der Rettungsdienst durch zunehmenden Bekanntheitsgrad immer öfter gerufen; insbesondere dürfte dies aber darin begründet liegen, dass die Menschen älter werden und die medizinischen Möglichkeiten vermehrt genutzt werden.

Die Einsatzzahlen der Krankentransportwagen haben sich gegenüber dem Vorjahr gehalten bzw. sind insgesamt leicht gestiegen. Wie bereits früher, differenzieren inzwischen Krankenhäuser und Ärzte genau, ob ein sogenannter qualifizierter Krankentransport des Rettungsdienstes erforderlich ist oder der Patient auch mit dem Mietwagen befördert werden kann.



Einsätze 2009

	RTW-Einsätze	davon über 12 Min.	in %	Einsätze bis 12 Min.
Kreis-RTW	5.403	244	4,5 %	95,5 %
3 Städte **	8.053	306	3,8 %	96,2 %
Summe	13.456 *	550	4,1 %	95,9 %
* RTW mit Einsatzmittel				
** Beckum war nicht auswertbar				

Einsätze 2008

	RTW-Einsätze	davon über 12 Min.	in %	Einsätze bis 12 Min.
Kreis-RTW	5.157	214	4,1 %	95,9 %
4 Städte	9.619	280	2,9 %	97,1 %
Summe	14.776 *	494	3,3 %	96,7 %

* RTW mit Einsatzmittel

Der Kreis hat auch im letzten Jahr zusammen mit den mittleren Städten es wieder schaffen können, in über 95 % aller Notfälle zeitgerecht am Notfallort einzutreffen. Dies ist ein erfreulicher Wert.

Wie in den früheren Jahren liegt der Erreichungsgrad bei den mittleren Städten noch besser, weil dort im Regelfall die Anfahrt zum Notfallort kürzer ist.

Der prozentuale Gesamtwert (95,9 %) liegt allerdings im Betrachtungsjahr 2009 niedriger als 2008, weil die Daten der Rettungswache Beckum wie oben angegeben nicht in die Gesamtwertung einfließen konnten.

3 Schwerpunktthemen des Berichtsjahres

3.1 Regelrettungsdienst

3.1.1 Qualitätsmanagement im Rettungsdienst

➤ Standardisierung ("Vereinheitlichung") der Medikamente bei den Kreiswachen

Bisher wurden bei den sechs Kreiswachen teilweise unterschiedliche Medikamente eingesetzt, weil jede Wache bestimmte Medikamente aus Erfahrungsgrundsätzen von je her beibehalten hat oder weil diese von den vor Ort eingesetzten Notärzten bevorzugt wurden.

Dies erschwerte jedoch die Einsetzbarkeit der Medikamente, wenn Personal zwischen den Wachen ausgetauscht oder ein Fahrzeug in einem fremden Rettungswachenbereich eingesetzt und der Einsatz zusammen mit dem Fremdpersonal abgearbeitet werden musste. Auch wurde dadurch der einheitliche Medikamenteneinkauf behindert.



In Abstimmung zwischen dem Ärztlichen Leiter Rettungsdienst und den Arzneimittelbeauftragten der Rettungswachen konnte erreicht werden, dass auf den Fahrzeugen nunmehr weitgehend einheitliche Medikamente eingesetzt werden. Lediglich in Einzelfällen werden in Abstimmung mit den Notarzteinrichtungen, die regelhaft mit dem Rettungsdienst zusammenarbeiten, besondere Medikamente verwandt.

➤ Schulung zum Handeln im rechtfertigenden Notstand (Notkompetenz)

Rettungsassistenten müssen im Rahmen ihrer Hilfeleistungspflicht aufgrund der sog. Garantstellung, der sie seitens des Gesetzes unterliegen, umfassendere Ansprüche gegen sich gelten lassen, als der normale Bürger. Im Rahmen ihrer beruflichen Tätigkeit geraten sie vorhersehbar regelmäßig in Situationen, in denen ohne jede Zeitverzögerung notfallmedizinische Maßnahmen zur Bewahrung von Menschenleben zu erbringen sind, obwohl der Notarzt nicht am Notfallort eingetroffen ist. In diesen Situationen handelt der Rettungsassistent in rechtfertigendem Notstand und erbringt unaufschiebbare notfallmedizinische Hilfe bis zum Eintreffen des Notarztes.

Angesichts eines bundesweit zunehmenden Ärzte- und Notärztemangels gewinnt die einheitliche und sachkundige Überbrückung arztfreier Therapieintervalle an Bedeutung. Im Mittelpunkt stehen dabei zeitkritische Notfälle, die keinen Behandlungsaufschub erlauben, da bei Verzögerung der Versorgung Leben und Gesundheit des Patienten massiv bedroht sind.

Dies sind u.a.

1. Herz-Kreislauf-Stillstand,
2. Patienten mit Schlaganfallverdacht (Stroke),
3. schwerstverletzte Patienten (Polytrauma).

Seit 2008 werden die Mitarbeiter der Kreisrettungswachen standardisiert und regelmäßig im Rahmen eines sog. "Notkompetenzprogramms" in vorgezogenen ärztlichen Therapiemaßnahmen geschult, die sie vorhersehbar im Rahmen des rechtfertigenden Notstandes erbringen müssen. Auch die Rettungswache der Stadt Oelde hat sich diesem Schulungsprogramm angeschlossen. Den übrigen mittleren Städten (Ahlen, Beckum, Warendorf) wurde empfohlen, in gleicher Weise zu verfahren.

In einem ersten Schritt wurde 2008/2009 der Ablauf der *Herz-Lungen-Wiederbelebung (Reanimation)* ohne Arzt (einschließlich Frühdefibrillation, Atemwegssicherung durch Tubus und intravenöse Medikamentengabe) in einer Verfahrensweisung festgelegt und theoretisch und praktisch geschult und zertifiziert. Die derzeit gültigen internationalen Wiederbelebungsstandards (zuletzt 2005 festgelegt durch das ERC [European Resuscitation Council]) werden im November 2010 weltweit aktualisiert und ohne Zeitverzögerung durch den Ärztlichen Leiter Rettungsdienst umgesetzt.

In einem zweiten Schritt wurde Ende 2009 durch die einheitliche Verfahrensweisung zur Versorgung von Patienten mit *Schlaganfallverdacht (Stroke)* ein weiteres zeitkritisches Notfallbild erfasst (nach Standard Dt. Schlaganfallgesellschaft, Dt. Schlaganfallhilfe). Sie optimiert studien- und leitlinienkonform und in Absprache mit

den betreuenden stationären Einrichtungen der Krankenhäuser (Stroke-Units) des Kreises und der Nachbarkreise/-städte die Versorgung des zeitkritischen Notfallbildes "Schlaganfallverdacht".

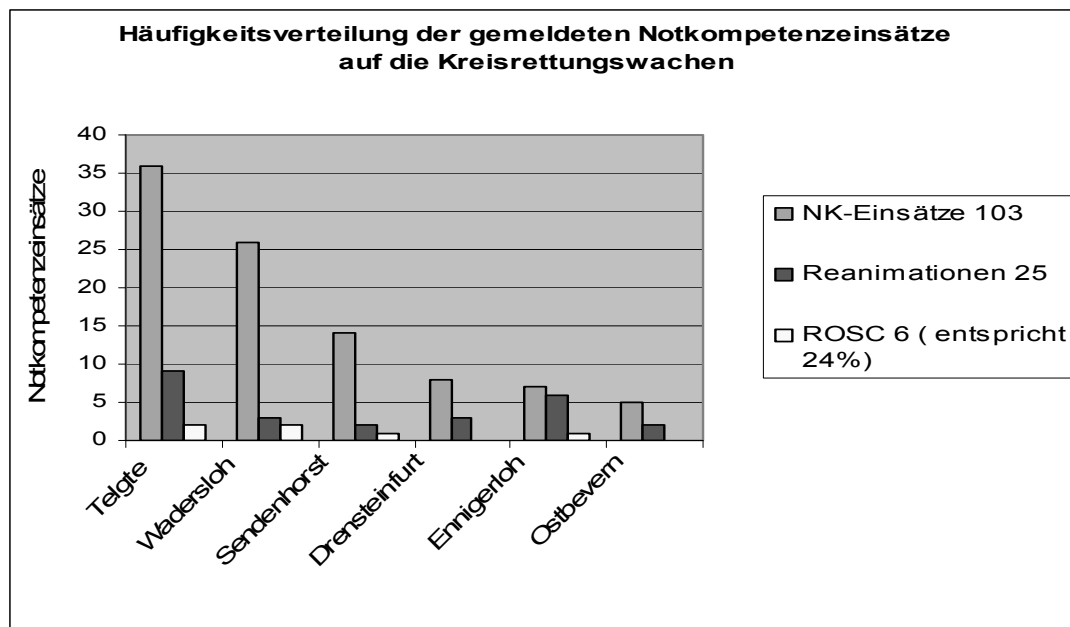
Die Verfahrensweisung gilt verbindlich für alle Notärzte, Rettungsassistenten und Leitstellen-disponenten des Kreises Warendorf. Den mittleren Städten wurde empfohlen, diese Verfahrensweisung umzusetzen. Sie regelt das Verhalten bei Notfällen, in denen bei den Patienten durch den Rettungsassistenten oder Notarzt die Verdachtsdiagnose Schlaganfall gestellt wurde. Entsprechende Schulungen im Rahmen der Rezertifizierung des rechtfertigenden Notstandes sollen im ersten Halbjahr 2010 erfolgen.

Mit einem dritten Schritt soll in 2010 und 2011 mit der Neufassung des sog. "Weißbuch *Schwerverletztenversorgung*" (*Polytrauma*) der deutschen Gesellschaft für Unfallchirurgie die Versorgung eines weiteren zeitkritischen Notfallszenarios im Rahmen einer Verfahrensweisung leitlinienkonform standardisiert werden.

In der Zeit von November 2008 bis Dezember 2009 erfolgten **103 Rettungsdiensteinsätze im Rahmen des rechtfertigenden Notstandes** ("Notkompetenz") durch die Rettungswachen des Kreises. Aufgrund dieser Daten erfolgte erstmals eine Auswertung durch den ärztlichen Leiter Rettungsdienst.

Die folgenden Abbildungen zeigen die Verteilung der gemeldeten Notkompetenz-Einsätze auf die sechs Rettungswachenstandorte des Kreises.

Rettungs- wache	NK- Einsätze *	Reanimatio- nen **	ROSC ***
Gesamt	103	25	6 (entspricht 24%)
Telgte	36	9	2
Wadersloh	26	3	2
Senden- horst	14	2	1
Drenstein- furt	8	3	0
Ennigerloh	7	6	1
Ostbevern	5	2	0



* NK-Einsätze: Notkompetenzeinsätze

** Reanimation: Herz-Kreislauf-Wiederbelebung

*** ROSC: Rückkehr der spontanen Zirkulation des Kreislaufs (Return of spontaneous circulation)

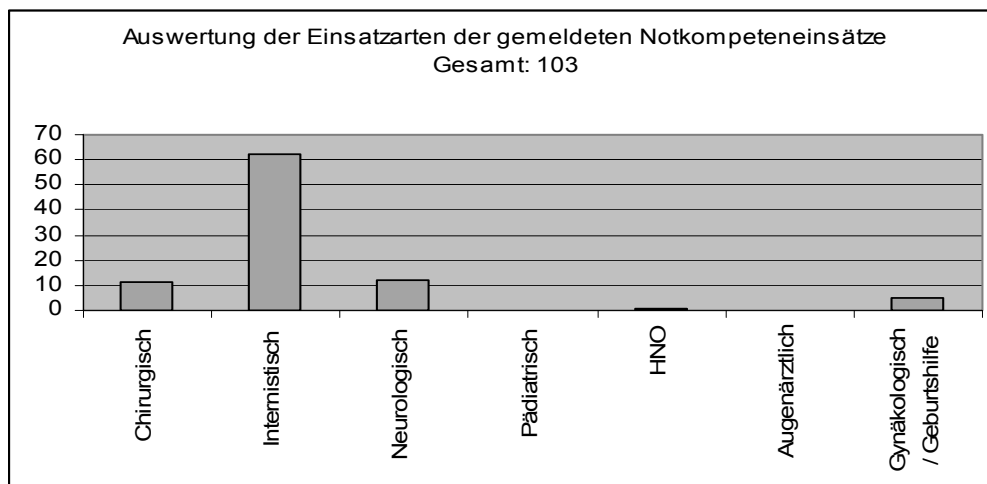
Über die Hälfte der Einsätze (63 von 103) waren aus dem internistischen Fachgebiet. Da dies absehbar war, wurde, wie bereits oben dargestellt, im *ersten Schritt* des sog Notkompetenzprogramms der Ablauf der Wiederbelebung ohne Arzt standardisiert und geschult (*Verfahrensanweisung Reanimation*).

An zweiter Stelle stehen Einsätze mit neurologischen (nervenheilkundlichen) Indikationen, an dritter Stelle der Häufigkeitsverteilung stehen chirurgische Krankheitsbilder, insbesondere Unfallereignisse. Beide Einsatzarten werden, wie oben angegeben, demnächst geschult.

Die folgende Abbildung zeigt die 103 "Notkompetenz"-Einsätze aufgeteilt nach der notwendigen anschließenden medizinischen Behandlungsart.

Auswertung der Einsatzarten der gemeldeten Notkompeteneinsätze

NK-Einsätze gesamt	Gesamt: 103
Chirurgisch	11
<i>aufgrund Unfallereignis</i>	9
<i>aufgrund Polytraumaverdacht</i>	6
Internistisch	62
<i>nach Reanimationen</i>	25
Neurologisch	12
<i>aufgrund Strokeverdacht</i>	6
Pädiatrisch	0
HNO	1
Augenärztlich	0
Gynäkologisch / Geburtshilfe	5



Erläuterung:

Chirurgisch: Operativer Eingriff

Polytrauma: Schwere Verletzungen durch äußere Einwirkung

Internistisch: Erkrankungen der inneren Organe

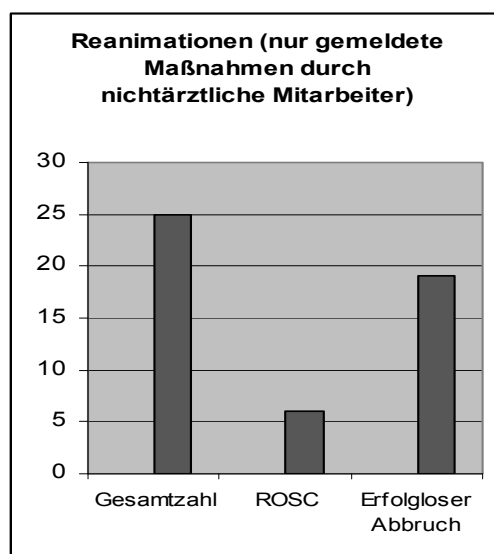
Neurologisch: Erkrankungen des Nervensystems

Pädiatrisch: Kinderärztliche Erkrankungen

Größte Untergruppe (25 von 62 Einsätzen) der internistischen Einsätze waren die Wiederbelebungsmaßnahmen bei plötzlichem Herz-Kreislauf-Stillstand (Reanimationen). Das standardisierte Vorgehen bei diesem Notfallbild war Inhalt der ersten Stufe des Notkompetenzschulungsprogramms 2008/2009. Daher werden diese Einsätze im Folgenden gesondert dargestellt.

Von 25 wiederbelebten Patienten konnten 6 mit nachweisbarem Pulsschlag oder unter laufender Wiederbelebung an ein Krankenhaus zur weiteren Versorgung übergeben werden. Dies entspricht **24%** der wiederbelebten Patienten. Diese Quote lag vor dem Beginn einer standardisierten Schulung und Evaluation von Notkompetenzmaßnahmen im Kreis Warendorf (wie auch bundesweit) bei **5-8%**.

Dieses Ergebnis zeigt -wie aus vielen internationalen Studien zu erwarten war- eine Verbesserung der Überlebensrate im Rettungsdienst durch die Einführung standardisierter Schulungen zum Handeln im rechtfertigenden Notstand:



➤ Arbeit der Arzneimittelkommission Rettungsdienst

Am 02.09.2008 wurde die Arzneimittelkommission Rettungsdienst ins Leben gerufen. Ihr gehören neben dem Ärztlichen Leiter Rettungsdienst und den Arzneimittelbeauftragten der Rettungswachen auch der Versorgungsapotheker und ein Mitarbeiter der Verwaltung an. Außerdem werden bei Bedarf das Gesundheitsamt des Kreises und der Amtsapotheker beteiligt.

In 2009 haben an sämtlichen Rettungswachen des Kreises mehrfache Audits durch Mitglieder der Arzneimittelkommission stattgefunden. Neben einer Optimierung der Arzneimittellagerung und Arzneimittelsicherheit fanden Schulungen der Mitarbeiter in Lagerung, Zubereitung und Anwendung der vorgehaltenen Arzneimittel statt. Außerdem wurde der gesamte Arzneimittelbestand auf Grund der aktuellen wissenschaftlichen Studienlage und der Leitlinien der Fachorganisationen vom Ärztlichen Leiter Rettungsdienst überarbeitet und in Form eines neuen Arzneimittelstandards aktualisiert.

Die Begehung der Rettungswachen und die Sitzungen der Arzneimittelkommission Rettungsdienst finden 2x jährlich statt. Für 2010 ist die Herausgabe eines Arzneimittelleitfadens durch den Ärztlichen Leiter Rettungsdienst vorgesehen.

3.1.2 20 Jahre Rettungsdienst durch den Kreis Warendorf

Im vorigen Jahr wurde der Rettungsdienst des Kreises 20 Jahre alt. Seit 1989 betreibt der Kreis an den Standorten Drensteinfurt, Ennigerloh, Sendenhorst, Telgte, Ostbevern und Wadersloh Rettungswachen. Zuvor hatten die Städte und Gemeinden im Kreis den Rettungsdienst vorübergehend allein betrieben.

In der Zwischenzeit hat sich viel getan. Während bei den Kreiswachen in den Anfängen ca. 4.000 Einsätze/Jahr abgearbeitet wurden, ist diese Zahl inzwischen auf ca. 8.400 im Jahr 2009 angewachsen. Dementsprechend ist auch die Mitarbeiterzahl gestiegen. Auch die Qualität wurde – wie bereits oben beschrieben - ständig gesteigert. Selbst wenn der Rettungsdienst in den letzten 20 Jahren gut funktioniert hat, wünscht der Kreis jedem Bürger, dass er diesen möglichst wenig in Anspruch nehmen muss.



alte Rettungswache Sendenhorst



neue Rettungswache Sendenhorst

3.1.3 Verbesserte statistische Auswertungen

Zentrale Zielsetzung im Rettungsdienst des Kreises ist es, bei Notfalleinsätzen innerhalb von 12 Minuten am Einsatzort einzutreffen. Der Landesfachbeirat für den Rettungsdienst hat im Juni 2009 empfohlen, die Hilfsfristberechnung neu zu gestalten. Dementsprechend haben die Münsterlandkreise im Januar 2010 beschlossen, einheitlich den Beginn der Hilfsfrist ab dem Einsatzmittelvorschlag des Einsatzleitrechners zu berechnen. Maßgebend ist, wann das erste geeignete Rettungsmittel am Einsatzort eintrifft. Darauf aufbauend sollen mittelfristig diese Berechnungen angepasst werden und die statistischen Auswertungen über ein anderes Statistikmodul erfolgen. Die Hilfsfristdefinition ist im Übrigen im aktuellen Entwurf des Rettungsdienstbedarfsplanes neu aufgenommen worden.

3.1.4 First-Responder-Gruppen

In den letzten Jahren sind vermehrt durch Feuerwehren und Hilfsorganisationen sogenannte First-Responder-Gruppen gegründet worden. Diese sind zwar kein Bestandteil des Rettungsdienstes, haben sich aber als organisierte und rettungsdienstlich ausgebildete Ersthelfer vielerorts als festes Glied der Rettungskette etabliert. Ausgerüstet mit medizinischen Geräten zur Erstversorgung und Erhaltung der lebenswichtigen Funktionen sind sie im vergangenen Jahr insgesamt 281 mal alarmiert worden und haben noch vor Eintreffen des Regelrettungsdienstes hochwertige Erste Hilfe geleistet.

Die Protokolle dieser Einsätze werden im Rahmen des Qualitätsmanagements durch den Ärztlichen Leiter Rettungsdienst geprüft und der Einsatz mit diesem gegebenenfalls nachbesprochen. Zusätzlich werden die Gruppen durch den Ärztlichen Leiter Rettungsdienst zum Thema "Wiederbelebende Sofortmaßnahmen vor dem Einsatz des Regelrettungsdienstes" geschult, damit eine gute Zusammenarbeit mit dem Rettungsdienst gewährleistet ist.

Zu den bereits vorhandenen sieben First Responder-Gruppen kam im Juli 2009 eine weitere in Ennigerloh hinzu. Diese wird durch die örtliche Freiwillige Feuerwehr und den DRK-Ortsverein gestellt.



Nachfolgend werden die First Responder-Gruppen des Kreises Warendorf mit den Einsatzzahlen 2009 kurz dargestellt:

<u>Jahr der Einrichtung</u>	<u>Betreiber</u>	<u>Alarmierungsgrund</u>	<u>Anzahl Einsätze 2009</u>
1999	Feuerwehr Drensteinfurt, Löschzug Rinkeode	Einsätze im Ortsteil Rinkeode, bei denen ein Notarzt erforderlich ist	38
2001	DRK-Ortsverein Telgte	Rettungswache Ostbevern ist nicht mehr besetzt (abends 18.30 bis 07.30 Uhr) <u>und</u> RTW Telgte ist bereits im Einsatz	82
2003	DRK-Ortsverein Ostbevern	Notfälle im Raum Ostbevern/Brock/Nachbargemeinden <u>und</u> RTW Ostbevern ist nicht mehr im Dienst <u>und</u> RTW Telgte ist bereits im Einsatz	33
2004	Feuerwehr Sendenhorst, Löschzug Albersloh	Notfälle mit Notarzt im Ortsteil Albersloh	46
2004	Freiwillige Feuerwehr Sassenberg	Notfalleinsätze in Sassenberg, wenn ein Notarzt erforderlich ist und an der Rettungswache Warendorf kein RTW zur Verfügung steht	0
2005	Freiwillige Feuerwehr Everswinkel in Zusammenarbeit mit DRK Ortsverein	täglich 18.00 – 06.00 Uhr und an Wochenenden und Feiertagen ganztätig, wenn im Gemeindegebiet Everswinkel ein Primär-Notarzt erforderlich ist	75
2008	DRK Ortsverein Freckenhorst	für den Ortsteil Freckenhorst steht kein RTW der Rettungswachen Warendorf und Ennigerloh, bzw. für den Ortsteil Hoetmar steht kein RTW der RW Sendenhorst zur Verfügung	0
2009	Freiwillige Feuerwehr Ennigerloh in Zusammenarbeit mit DRK-Ortsverein	Notfalleinsätze mit und ohne Notarzt im Stadtgebiet Ennigerloh (ohne Ortsteile Enniger, Ostentfelde, Westkirchen), wenn RTW Ennigerloh und RTW Neubeckum nicht zur Verfügung stehen	7

3.1.5 Psychosoziale Unterstützung

Bereits in den letzten Erfahrungsberichten wurde über die durch die evangelische und katholische Kirche eingerichtete Notfallseelsorge im Kreis Warendorf berichtet. Auch im letzten Jahr hat diese Einrichtung bei vielen psychischen Notfällen im Aufgabenbereich Rettungsdienst, Feuerwehr und Polizei seelsorgerische Betreuung geleistet. Diese wird insbesondere bei vielen schweren Unfällen bzw. bei häuslichen und medizinischen Notfällen sowie bei der Überbringung von Todesnachrichten erforderlich. Die Hilfe wird sowohl für Betroffene als auch Einsatzkräfte gewährt.



Im vorigen Jahr hat es insgesamt 90 Einsätze, davon 56 im häuslichen und 34 im außerhäuslichen Bereich gegeben. Für diese Unterstützung gilt sowohl den Seelsorgern, aber auch dem PSU-Team des DRK Warendorf, die als Facheinrichtung in einigen Fällen hinzugezogen wird, ein herzliches Dankeschön.

3.1.6 Novellierung Rettungsdienstbedarfsplan

Wie bereits im letzten Erfahrungsbericht dargestellt, wird der aktuelle Rettungsdienstbedarfsplan derzeit novelliert. Nachdem im Beteiligungsverfahren auch die mittleren Städte und die Hilfsorganisationen eingebunden worden sind, wurden im Spätsommer 2009 die Verbände der Krankenkassen beteiligt. Hierbei wurde darauf hingewiesen, dass die Neuorganisation der notärztlichen Versorgung vorrangig neu geregelt werden muss. Letzteres ist erforderlich, weil die Krankenhäuser zunehmend Schwierigkeiten haben, ausreichend Notärzte für den Rettungsdienst zur Verfügung zu stellen.

Im September und im November vorigen Jahres erfolgten intensive Gespräche mit den Verbänden der Krankenkassen. Diese lehnen den Entwurf des neuen Bedarfsplanes ab und möchten den gesamten Rettungsdienst und auch die Notarztversorgung im Kreis Warendorf gutachterlich bewertet haben.

Nach dem Rettungsgesetz NW trifft in den Fällen, in denen keine Einigung mit den Krankenkassen erzielt werden kann, die Bezirksregierung eine Festlegung. Hierzu laufen derzeit Abstimmungen mit der Bezirksregierung Münster.

3.2 Personal im Rettungsdienst

3.2.1 Hauptamtliche Mitarbeiter im Rettungsdienst des Kreises

Bei den hauptamtlichen Mitarbeitern hat es im Vergleich zum Vorjahr keine zahlenmäßige Veränderung gegeben. Es wurden lediglich frei gewordene Stellen nachbesetzt. Zeitweise aufgetretene personelle Engpässe wurden durch Aushilfen mit Zeitverträgen überbrückt.

Aufgrund des verringerten Einsatzes von Ehrenamtlichen wurde für eine Rettungswache eine zusätzliche hauptamtliche Stelle beantragt. Diese soll in 2010 besetzt werden.

3.2.2 Ehrenamtliche Tätigkeit (geringfügig Beschäftigte) im Rettungsdienst

Die Anzahl der ehrenamtlichen Kräfte ist leicht gesunken. Diese haben im vorigen Jahr rund 12.000 Stunden im Rettungsdienst geleistet. Der Kreis ist sehr dankbar für dieses große Engagement.



Der Einsatz der ehrenamtlichen Mitarbeiter wurde inzwischen den aktuellen arbeitsrechtlichen Anforderungen angepasst.

Auch wenn die Arbeit der Ehrenamtlichen immer zur vollsten Zufriedenheit ausgeführt worden ist, besteht zunehmend Druck, den immer höheren qualitativen Anforderungen im Rettungsdienst gerecht zu werden. In diesem Zusammenhang wurde auch geregelt, dass jährlich eine bestimmte Mindestanzahl von Schichten bzw. Stunden geleistet werden muss.

Insgesamt bleibt es ausdrücklicher Wunsch des Kreises, auch zukünftig Ehrenamtliche im Rettungsdienst des Kreises einzusetzen und damit das Ehrenamt entsprechend dem Willen des Gesetzgebers zu stärken.

3.2.3 Rettungsassistenten im Anerkennungsjahr (Jahrespraktikanten)

An den Lehrrettungswachen Drensteinfurt, Ennigerloh und Telgte absolvieren ständig drei angehende Rettungsassistenten nach ihrer einjährigen schulischen Ausbildung ein ebenfalls einjähriges Praktikum. An dessen Ende müssen sie eine Prüfung in Form eines Abschlussgespräches (Lösung eines praktischen Falles) vor ihrem begleitenden Lehrrettungsassistenten und einem Notarzt (vorwiegend der Ärztliche Leiter Rettungsdienst) bestehen. Diese Jahrespraktikanten werden im RTW- und KTW-Dienst eingesetzt und übernehmen zum großen Teil Aufgaben eines hauptamtlichen Mitarbeiters. Zur personellen Verstärkung der Wachen wurde die Anzahl der Jahrespraktikanten von drei auf sechs erhöht. Die zusätzlichen Stellen sollen in 2010 besetzt werden.

3.3 Rettungsdienst bei einem Massenanfall von Verletzten / Überörtliche Hilfe

3.3.1 Regelungen für den Münsterland-Giro am 3. Oktober

Der bereits seit mehreren Jahren stattfindende Sparkassen-Münsterland-Giro startete am 03.10.2009 mit über 4.000 Radfahrern. Eine Profistrecke und drei Jedermannstrecken führten im überwiegenden Teil durch den Kreis Warendorf zum Ziel Fürstbischöfliches Schloss in Münster. Der Veranstalter, das Sportamt Münster, hatte zusammen mit der Feuerwehr Münster ein Gefahrenabwehrkonzept ausgearbeitet. Dieses wurde im Kreis Warendorf zusätzlich rettungsdienstlich unterstützt.



Umfangreiche organisatorische Planungen durch Leitstelle, Ärztlichen Leiter Rettungsdienst und den am Rettungsdienst Beteiligten stellten sicher, dass bei Radfahrunfällen die durchaus auch den Grad eines Massenanfalls von Verletz-

ten hätten erreichen können, ausreichend Hilfe gewährleistet wurde.

Diese Vorbereitungen waren nicht umsonst. Immerhin 35 rettungsdienstliche Einsätze gab es im Verlauf des Rennens, davon mussten 11 Teilnehmer in ein Krankenhaus transportiert werden. Die Einsätze erfolgten fast alle aufgrund von Stürzen bei der sogenannten Jedermannstrecke.

3.4 Leitstelle

3.4.1 Aufschaltung Notruf Oelde

Seit dem 03. Juni 2009 läuft die Notrufnummer 112 aus den Telefonfestnetzen Oelde, Stromberg und Sünninghausen direkt bei der Leitstelle des Kreises Warendorf auf. Die Aufschaltung war insbesondere aufgrund der neuen digitalen Alarmierung im Kreisgebiet notwendig geworden. Zudem liefen viele über Handy abgesetzte Notrufe aus dem Bereich Oelde bereits bisher bei der hiesigen Leitstelle auf.

Da die Umstellung sowohl von der Kreisleitstelle als auch von der Feuerwehr Oelde gut vorbereitet und beiderseits hervorragend abgestimmt wurde, konnte die Aufschaltung des Oelder Notrufes problemlos umgesetzt werden.



Der Notruf 112 läuft aus dem in der Oelder Nachbarschaft liegenden Gewerbegebiet AUREA nunmehr ebenfalls bei der hiesigen Kreisleitstelle auf. Ein Großteil dieses Gewerbeareals liegt auf dem Gütersloher Kreisgebiet.

Die Leitstellen Warendorf und Gütersloh sind neben der o.g. Aufschaltung des Notrufes vernetzt worden, da die Städte Rheda-Wiedenbrück und Oelde gemeinsam den erforderlichen Brandschutz im Rahmen des "ersten Anmarsches" sicherstellen.

Rettungsdienstlich wird das Gewerbegebiet AUREA entsprechend der örtlichen Zuständigkeiten getrennt versorgt.

3.4.2 Neue Besetzung der Leitungsfunktion

Nachdem der bisherige Leiter der Leitstelle Ende Juli 2009 zu einem anderen öffentlichen Arbeitgeber wechselte, wurde die Leitungsfunktion zum 01.10.2009 neu besetzt.

3.5 Besonderheiten bei den Rettungswachen der mittleren Städte

3.5.1 Rettungswache Ahlen

Neues NEF

Im Juli 2009 wurde ein neues Notarzteinsetzfahrzeug in Dienst gestellt. Als Besonderheit wurde dieses NEF auf einem Fahrgestell des Mercedes Benz Vito 120 CDI (VAN / Kleinbus) aufgebaut.

Dies hat neben der erhöhten Sitzposition und dem zusätzlichen Platz mit Gewichtsreserven für medizinische Ausrüstung den Vorteil, dass ein separater Funk- und Schreibplatz eingerichtet wurde, der dem Notarzt auch die Möglichkeit der Protokollführung nach einem Einsatz bietet. Bei größeren Schadenslagen kann der Notarzt das NEF auch als Einsatzfahrzeug für die Abschnittsleitung Rettungsdienst verwenden.

Zusätzlich zur Normbeladung wird als Neuerung ein System mitgeführt, mit dem intraossäre Zugänge (Zugang zur Knochenmarkshöhle) gelegt werden können. Dies ist z.B. bei Kindernotfällen sinnvoll, wenn es schwierig ist, die kleinen Venen zu punktieren.

Das NEF soll nach sechs Jahren als Mannschaftstransportfahrzeug weiter genutzt werden.

Qualitätsmanagement

Die Rettungswache wurde in einem Rezertifizierungs-Untersuchungsverfahren durch die DEKRA Certification GmbH überprüft. Diese Überprüfung wurde 2001 an der Rettungswache Ahlen eingeführt und wird jährlich wiederholt.

Im vergangenen Jahr wurde die Revision nach der neuen Norm DIN EN ISO 9001:2008 durchgeführt. Dabei wurde vor Ort überprüft, wie die Vorgaben des Qualitätsmanagements sowie der entsprechenden Regelwerke in der Praxis umgesetzt wurden und ob sie wirksam sind. Da keine Beanstandungen festgestellt wurden, erhielt die Rettungswache im November 2009, wie auch in den Jahren zuvor, das begehrte Zertifikat.

3.5.2 Rettungswache Beckum

Im Rettungsdienst der Stadt Beckum hat es im Jahr 2009 keine wesentlichen Veränderungen gegenüber dem Vorjahr gegeben.

3.5.3 Rettungswache Oelde

Krankentransport

Im Februar 2009 wurde ein neuer KTW in Dienst gestellt.

Gebührensatzung

Die Gebührensatzung wurde zum 01.01.2009 geringfügig für den Notarzteinsetz angepasst.

3.5.4 Rettungswache Warendorf

Besondere Fortbildungsmaßnahmen

Medikamente im Rahmen der Notkompetenz

Im vergangenen Jahr wurde die im Jahre 2008 begonnene Fortbildung mit dem Thema "Pharmakologie im Rettungsdienst" fortgesetzt.

Präklinisches Traumamanagement

Die Mitarbeiter der Rettungswache besuchten gemeinsam mit den Notärzten des Josephs-Hospitals einen Lehrgang mit dem Thema "Pre Hospital Trauma Life Support (PHTLS, deutsch: präklinisches Traumamanagement).

Dies ist ein Konzept zur präklinischen Versorgung schwerverletzter Patienten. Dabei werden die Teilnehmer geschult, nach einem festgelegten Schema schwerverletzte Patienten zu beurteilen, damit diese schneller mit geeigneten Mitteln versorgt werden können. Weiterhin wurden neue medizinische Behandlungsmethoden und Rettungstechniken gelehrt und eingeübt.

Fahrzeuge und Medizintechnik

Neuer RTW

Im Juli 2009 wurde ein neuer RTW in Dienst gestellt. Dieser basiert auf einem luftgefederten Mercedes Benz Sprinter-Fahrgestell, bei dem der Aufbau um 30 cm verlängert und um 20 cm verbreitert wurde. Zu weiteren Besonderheiten zählen ein kompressorgekühltes Medikamentenfach, eine Boden- und Wandhalterung für medizinische Ausrüstung, Navigation und ein Schwerlasttisch für Patienten bis zu 230 kg Körpergewicht. Zusätzlich befindet sich eine größere Menge an medizinischem Sauerstoff auf dem Fahrzeug als

auf einem gewöhnlichen RTW, so dass spezielle Verlegungen ermöglicht werden.

Neue Medizintechnik

Ein Corpuls³-Defibrillator wurde als Multiparameter-Monitor-System mit intensivmedizinischen Überwachungsmerkmalen ausgestattet. Bei Verlegungsfahrten mit Intensivpatienten können bestimmte Werte (z.B. Blutdruck, Temperatur, Atemluftmessung usw.) erfasst und ausgewertet werden.

Zusätzlich wurden ein zweites Intensivbeatmungsgerät und sechs Spritzenpumpen beschafft.

Zusätzliche Gebäude

Im vergangenen Jahr wurde ein benachbartes Gebäude als Verwaltungsgebäude angemietet. Dadurch wurden in der Rettungswache Räumlichkeiten für die Sachgebiets- und Wachabteilungsleiter, sowie für Dokumente und andere Unterlagen frei; weiterhin konnten die Sozialräume entlastet werden.

Um die Unterstellmöglichkeiten für die Rettungsmittel zu erweitern, wurde eine benachbarte Fahrzeughalle angemietet.

Beginn der dreijährigen Ausbildung

In Zusammenarbeit und enger Kooperation mit der DRK-Rettungsdienstschiele Münster wurde ein neues Konzept für die Ausbildung zum Rettungsassistenten entwickelt. Die bisher übliche zweijährige Ausbildung (ein Jahr Besuch der Rettungsdienstschiele mit Prüfung zum Rettungsassistenten, ein Jahr Praktikum an einer Rettungswache mit Abschlussgespräch, s. 3.2.3) wurde auf drei Jahre verlängert. Im ersten Lehrjahr folgt

nach der Ausbildung zum Rettungssanitäter ein Praktikum an der Rettungswache. Im zweiten Lehrjahr nehmen die Auszubildenden am Blockunterricht der Rettungsdienstschule teil. Dieser schulische Teil enthält auch verschiedene Klinikpraktika. Anschließend werden die Auszubildenden bis zum Ende des dritten Lehrjahres an der Rettungswache als RTW-Fahrer eingesetzt. Die Ausbildung schließt mit der staatlichen Prüfung zum Rettungsassistenten ab.

Übungen mit den Feuerwehren

Mit den Feuerwehren des Einsatzgebietes wurden verschiedene Übungen durchgeführt, um die

Zusammenarbeit zwischen Rettungsdienst und Feuerwehr zu verbessern. Geübt wurden Verkehrsunfälle, eine Explosion und ein Großbrand.

Qualitätsmanagement

Seit dem Herbst 2009 wird verstärkt am Qualitätsmanagement gearbeitet. Dabei wurden die Mitarbeiter durch ein eingeführtes Vorschlagwesen eingebunden. Ziel ist es, hierzu eine Zertifizierung im ersten Halbjahr 2011 zu erhalten.

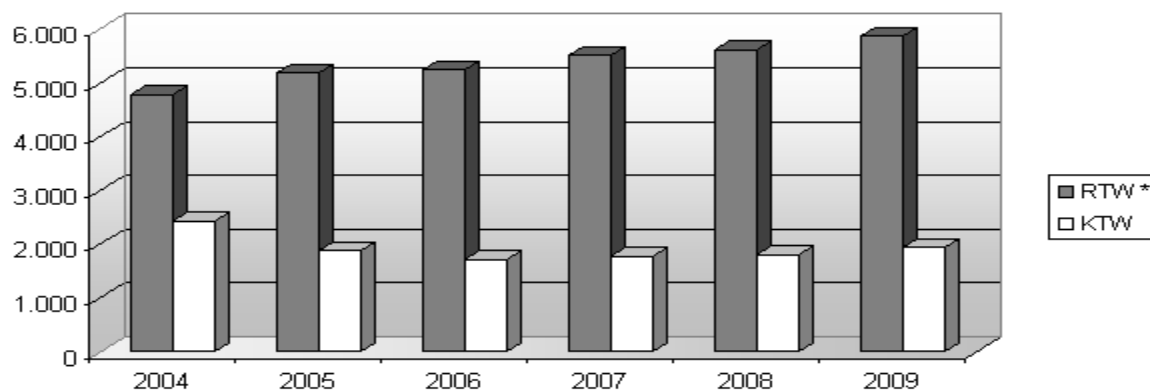
4. Übersichten zu den Einsatzzahlen im Rettungsdienst

4.1 Diagramme

4.1.1 Einsatzzahlen von RTW und KTW der Kreisrettungswachen in den letzten 6 Jahren

	2004	2005	2006	2007	2008	2009
RTW *	4.789	5.196	5.247	5.522	5.618	5.877
KTW	2.435	1.885	1.717	1.776	1.809	1.942

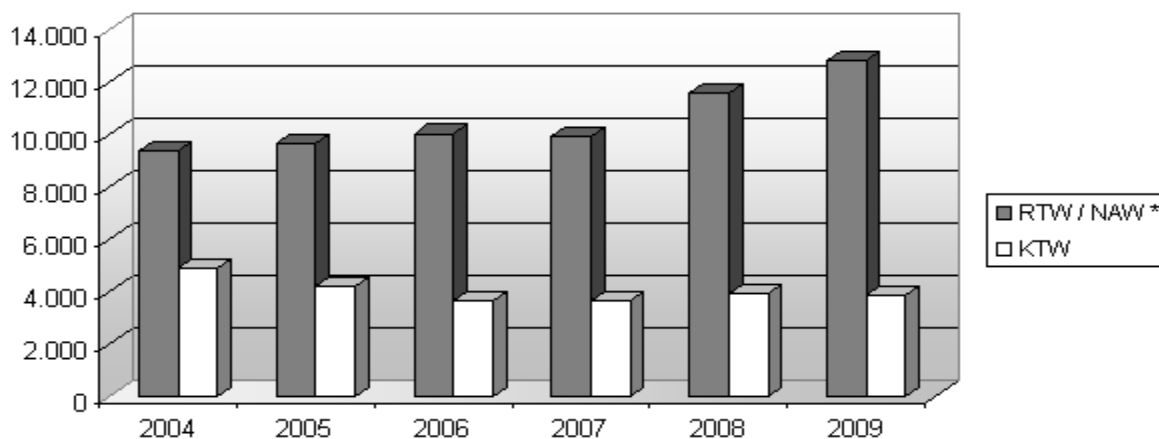
* RTW-Gesamteinsatzzahl (RTW mit/ohne Einsatzmittel, RTW als KTW)



4.1.2 Einsatzzahlen von RTW / NAW und KTW der Mittleren Städte in den letzten 6 Jahren

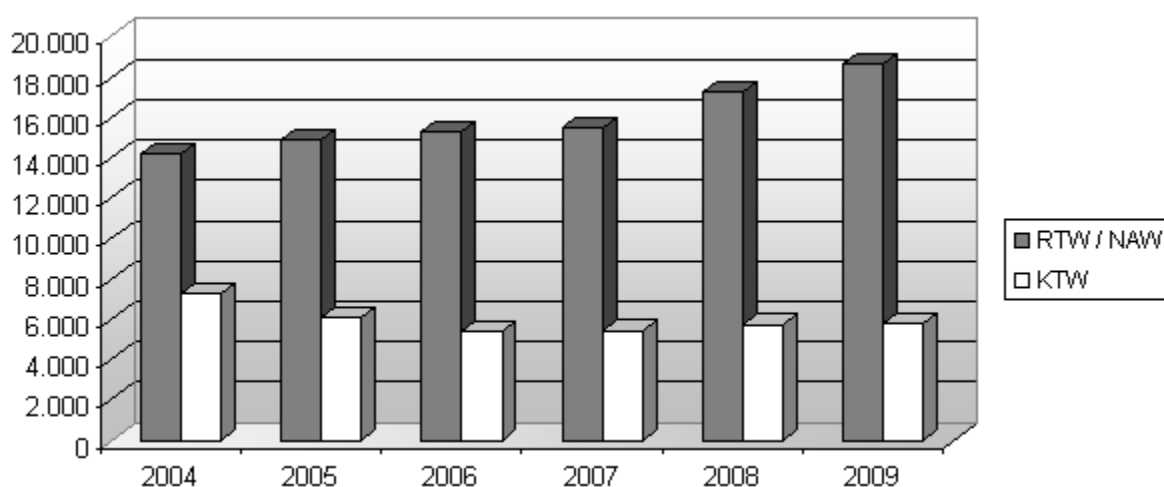
	2004	2005	2006	2007	2008	2009
RTW / NAW *	9.390	9.695	10.048	9.956	11.622	12.824
KTW	4.862	4.196	3.674	3.665	3.925	3.855

* RTW-Gesamteinsatzzahl (RTW mit/ohne Einsatzmittel, RTW als KTW)



4.1.3 Einsatzzahlen von RTW / NAW und KTW aller Rettungswachen im Kreis Warendorf in den letzten 6 Jahren (Gesamtzahlen)

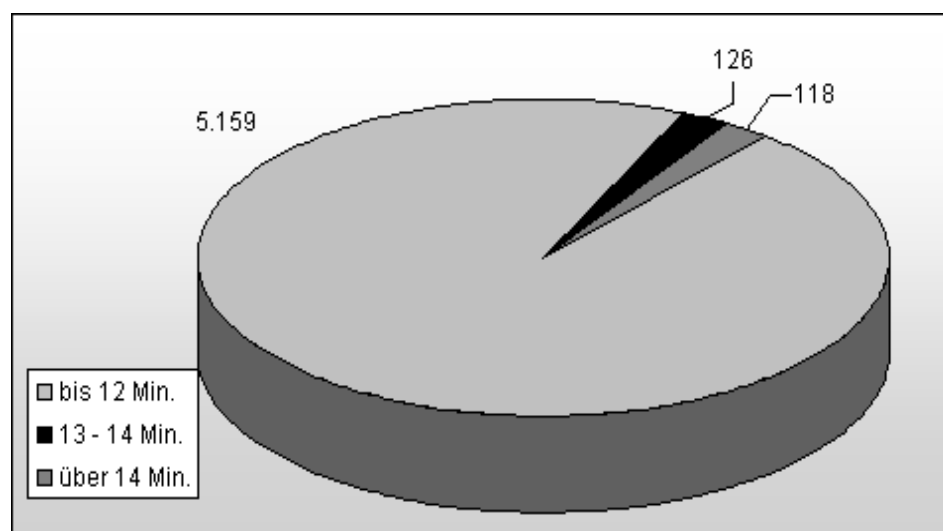
	2004	2005	2006	2007	2008	2009
RTW / NAW	14.179	14.891	15.295	15.478	17.240	18.701
KTW	7.297	6.081	5.391	5.441	5.734	5.797



4.1.4 Einsatzzeiten und Toleranzüberschreitungen (ab 12 Min.) der Kreisrettungswachen in 2009 *

	bis 12 Min.	13 - 14 Min.	über 14 Min.
Kreis-RTW	5.159	126	118

"echte" RTW-Einsätze
(d.h., mit Einsatz-
Mitteln)



4.2.1 Einsatzzahlen RTW (mit Einsatzmittel)

1. Rettungswachen in Kreisträgerschaft

Rettungs- wache	RTW- einsätze insges.	davon als NAW- Einsätze	davon					Uhrzeit		davon Wochen- einsätze	davon Einsätze außerh. d. Einsatzber.	zusätzl. Fehl- einsätze	zusätzl. Bereit- stellung	zusätzl. Brand- begleit- fahrten	Dauer von der Alarmierung bis zum Eintreffen am Notfallort								
			Med. Notfall	VU	Betriebs- unfall	Haus- unfall	Schul- unfall	Sonst.	08:00- 16:00						16:00- 08:00	bis 8 Min.	9-10 Min.	11-12 Min.	13-14 Min.	15-16 Min.	17-18 Min.	19-20 Min.	> 20 Min.
Dfurf	800		568	54	18	51	6	103	355	445	173	131	1	33	496	153	94	25	10	9	1	12	
S'horst	1.036		717	79	33	78	2	127	392	644	259	112	6	38	644	220	106	29	24	9	2	2	
E'loh	1.018		727	68	28	102	11	82	434	584	143	129	39	48	826	78	63	34	6	2	5	4	
T'egle	1.260		950	67	40	73	15	115	585	675	8	165	1	28	867	237	122	16	14	1		3	
Ostbevern*	446		332	36	16	36	8	18	339	107	138	40	13	11	339	67	28	9	2	1			
Wadersloh	843	91	651	35	22	40	14	81	392	451	282	57	59	1	20	735	62	22	13	4	3	1	3
Summe	5.403	91	3.945	339	157	380	56	526	2.497	2.906	758	636	61	178	3.907	817	435	126	60	25	9	24	

* Die Rettungswache Ostbevern ist gemäß Rettungsbedarfsplan nur in der Zeit von 7.30 - 18.30 Uhr besetzt.

2. Rettungswachen der Mittleren Städte (ohne Beckum, Neubeckum)

Rettungs- wache	RTW- einsätze insges.	davon als NAW- Einsätze	davon					Uhrzeit			davon Wochen- eindein- sätze	davon Einsätze außerh. d. Einsatzber.	zusätzl. Fehl- einsätze	zusätzl. Bereit- stellung	zusätzl. Brand- begleit- fahrten	Dauer von der Alarmierung bis zum Eintreffen am Notfallort										
			Med. Notfall	VU	Betriebs- unfall	Haus- Unfall	Schul- unfall	Sonst.	08:00- 16:00	16:00- 08:00						bis 8 Min.	9-10 Min.	11-12 Min.	13-14 Min.	15-16 Min.	17-18 Min.	19-20 Min.	> 20 Min.			
Ahlen	3.626		2.026	154	35	90		1.321	1.718	1.908	105	482		33	3.422	107	88	6	3							
Oelde	1.401	654	843	105	25	117	12	299	617	784	500	30	97	6	42	1.142	159	83	10	3	2					
Warendorf	3.026		2.201	195	62	167	30	371	1.615	1.411	1.175	171	253	20	73	1.831	562	353	87	55	45	17				
Summe	8.053	654	5.070	454	122	374	42	1.991	3.950	4.103	306	832	26	148	6.395	828	524	103	61	47	17					

3. Kreis Warendorf insgesamt (ohne Beckum, Neubeckum)

Rettungs- wache	RTW- einsätze insges.	davon als NAW- Einsätze	davon					Uhrzeit		davon Wochen- endein- sätze	davon Einsätze außerh. d. Einsatzber.	zusätzl. Fehl- sätze	zusätzl. Bereit- stellung	zusätzl. Brand- begleit- fahrten	Dauer von der Alarmierung bis zum Eintreffen am Notfallort								
			Med. Notfall	VU	Betriebs- unfall	Haus- unfall	Schul- unfall	Sonst.	08:00- 16:00						16:00- 08:00	bis 8 Min.	9-10 Min.	11-12 Min.	13-14 Min.	15-16 Min.	17-18 Min.	19-20 Min.	> 20 Min.
Kreis	5.403	91	3.945	339	157	380	56	526	2.497	2.906	758	636	61	178	3.907	817	435	126	60	25	9	24	
3 Städte	8.053	654	5.070	454	122	374	42	1.991	3.950	4.103	306	832	26	148	6.395	828	524	103	61	47	17	78	
Summe	13.456	745	9.015	793	279	754	98	2.517	6.447	7.009	5.190	1.064	1.468	87	326	10.302	1.645	959	229	121	72	26	102

4.2.2 Einsatzzahlen RTW ohne Einsatzmittel

1. Rettungswachen in Kreisträgerschaft

Rettungs- wache	Einsätze insges.	Uhrzeit		davon Wochen- endein- sätze	davon Einsätze außerh. d. Einsatzber.
		08:00- 16:00	16:00- 08.00		
D'furt	28	15	13	11	2
Sendenhorst	44	16	28	13	20
Ennigerloh	47	25	22	12	8
Telgte	18	5	13	6	
Ostbevern	19	14	5	8	8
Wadersloh	6	2	4	2	1
Summe	162	77	85	52	39

2. Rettungswachen der Mittleren Städte (ohne Beckum)

Rettungs- wache	Einsätze insges.	Uhrzeit		davon Wochen- endein- sätze	davon Einsätze außerh. d. Einsatzber.
		08:00- 16:00	16:00- 08.00		
Ahlen					
Oelde	2	1	1		
Warendorf	384	167	217		
Summe	386	168	218	0	0

3. Kreis Warendorf insgesamt (ohne Beckum)

Rettungs- wache	Einsätze insges.	Uhrzeit		davon Wochen- endein- sätze	davon Einsätze außerh. d. Einsatzber.
		08:00- 16:00	16:00- 08.00		
Kreis	162	77	85	52	39
3 Städte	386	168	218	0	0
Summe	548	245	303	52	39

Mittlere Stadt Beckum

RTW (mit und ohne Sondersignal incl. RTW als KTW)

Rettungs- wache	RTW- einsätze insges.
Beckum	1.703
Neubeckum	1.272
Summe	2.975

4.2.3 Einsatzzahlen RTW als KTW

1. Rettungswachen in Kreisträgerschaft

Rettungs- wache	Einsätze insges.	Uhrzeit		davon Wochen- endein- sätze	davon Einsätze außerh. d. Einsatzber.
		08:00- 16:00	16:00- 08.00		
D'furt	25	14	11	16	
Sendenhorst	21	10	11	10	5
Ennigerloh	13	9	4	5	3
Telgte	161	71	90	50	
Ostbevern	39	18	21	11	10
Wadersloh	53	27	26	14	6
Summe	312	149	163	106	24

2. Rettungswachen der Mittleren Städte (ohne Beckum)

Rettungs- wache	Einsätze insges.	Uhrzeit		davon Wochen- endein- sätze	davon Einsätze außerh. d. Einsatzber.
		08:00- 16:00	16:00- 08.00		
Ahlen	586	305	281	227	15
Oelde	346	161	185	135	6
Warendorf	478	194	284	209	20
Summe	1.410	660	750	571	41

3. Kreis Warendorf insgesamt (ohne Beckum)

Rettungs- wache	Einsätze insges.	Uhrzeit		davon Wochen- endein- sätze	davon Einsätze außerh. d. Einsatzber.
		08:00- 16:00	16:00- 08.00		
Kreis	312	149	163	106	24
3 Städte	1.410	660	750	571	41
Summe	1.722	809	913	677	65

4.2.4 Einsatzzahlen KTW

1. Rettungswachen in Kreisträgerschaft

Rettungs- wache	KTW- Einsätze insges.	Uhrzeit		davon Wochen- eindein- sätze	davon Einsätze außerh. d. Einsatzber.	zus. Fehl- ein- sätze
		08:00- 16:00	16:00- 08:00			
Dfurf	505	499	6	2	378	25
Ennigerloh	831	765	66	1	669	30
Teigle	606	602	4	2	254	15
Summe	1.942	1.866	76	5	1.301	70

2. Rettungswachen der Mittleren Städte

Rettungs- wache	KTW- Einsätze insges.	Uhrzeit		davon Wochen- eindein- sätze	davon Einsätze außerh. d. Einsatzber.	zus. Fehl- ein- sätze
		08:00- 16:00	16:00- 08:00			
Ahlen	885	836	49	16	309	30
Oelde	794	722	72	6	142	10
Warendorf	1.075	987	88	54	167	53
Summe	2.754	2.545	209	76	618	93

Beckum	1.101					
Summe	3.855					

3. Kreis Warendorf insgesamt

Rettungs- wache	KTW- Einsätze insges.	Uhrzeit		davon Wochen- eindein- sätze	davon Einsätze außerh. d. Einsatzber.	zus. Fehl- ein- sätze
		08:00- 16:00	16:00- 08:00			
Kreis 4 Städte	1.942	1.866	76	5	1.301	70
	3.855					
Summe	5.797					

4.2.5 Einsatzzahlen NEF (sonstige Notarzteinsätze siehe unter 4.2.6)

1. Rettungswachen in Kreisträgerschaft

Rettungs- wache	NEF- Einsätze insges.	Uhrzeit		davon Wochen- eindein- sätze	davon Einsätze außerh. d. Einsatzber.	Dauer von der Alarmierung bis zum Eintreffen am Notfallort							zusätzl. Fehl- sätze	
		08:00- 16:00	16:00- 08:00			bis 8 Min.	9-10 Min.	11-12 Min.	13-14 Min.	15-16 Min.	17-18 Min.	19-20 Min.		> 20 Min.
Teigle	522	355	167	103	33	340	110	51	15	3	2		39	
Leitstelle	166	59	107	76		26	24	41	19	26	13	9	18	
Summe	688	414	274	179	33	366	134	92	34	29	15	9	57	

2. Rettungswachen der Mittleren Städte

Rettungs- wache	NEF- Einsätze insges.	Uhrzeit		davon Wochen- eindein- sätze	davon Einsätze außerh. d. Einsatzber.	Dauer von der Alarmierung bis zum Eintreffen am Notfallort							zusätzl. Fehl- sätze	
		08:00- 16:00	16:00- 08:00			bis 8 Min.	9-10 Min.	11-12 Min.	13-14 Min.	15-16 Min.	17-18 Min.	19-20 Min.		
Ahlen	1.710	836	874	577	204	1.505	94	88	9	7	6		1	183
Warendorf	1.622	797	825	601	639	664	277	254	212	115	42	24	34	46
Summe	3.332	1.633	1.699	1.178	843	2.169	371	342	221	122	48	24	35	229

Beckum	1.109												
Summe	4.441												

3. Kreis Warendorf insgesamt

Rettungs- wache	NEF- Einsätze insges.	Uhrzeit		davon Wochen- eindein- sätze	davon Einsätze außerh. d. Einsatzber.	Dauer von der Alarmierung bis zum Eintreffen am Notfallort							zusätzl. Fehl- sätze	
		08:00- 16:00	16:00- 08:00			bis 8 Min.	9-10 Min.	11-12 Min.	13-14 Min.	15-16 Min.	17-18 Min.	19-20 Min.		> 20 Min.
Kreis	688	414	274	179	33	366	134	92	34	29	15	9	9	57
3 Städte	4.441													
Summe	5.129													

4.2.6 Übersicht der Notarzteinsätze

1. Rettungswachen in Kreisträgerschaft (von den Rettungswachen begleitete Notarzt-Einsätze)

Rettungs- wache	NA- Einsätze insges.	08.00 - 16.00 Uhr	16.00 - 08.00 Uhr	NAW	ELW S'horst	NA Oelde	NEF Beckum	NEF Erwitte / Osnab- rück	NEF Ahlen	NEF Telgte	NEF Warendorf / Leitstelle	NEF Hamm / Lüdingh.	NEF Lipp- stadt / Rheda	NEF Münster / Werne	NEF Greven / Dissen	Vertrags- NA	niedergel. Arzt
Drensteinfurt	383	174	209				12		95			10		13		247	6
Sendenhorst	392	164	228				3		12	13	43	1		3	1	286	30
Ernigerlohn	376	161	215		2	27	23	1	35	5	201						82
Telgte	570	242	328							366	186			7	11		
Ostbevern	237	179	58							138	64			19	2	5	9
Wadersloh	327	166	161	91		6	68	1					42			64	55
Summe	2.285	1.086	1.199	91	2	33	106	2	142	522	494	11	42	42	14	602	182

Einsätze der Rettungswachen mit Notarzt nach Einsatzgebieten

Rettungs- wache	Telgte	Ernigerlohn	Drenstein- furt	Waders- loh	Beckum	Oelde	Senden- horst	Ahlen	Ostbevern	Warendorf	Sonst.	Summe
Drensteinfurt			265				41	66			11	383
Sendenhorst	32		15		1		322	9		13		392
Ernigerlohn		315			8	36	2			15		376
Telgte	493								44	31	2	570
Ostbevern	88								129	3	17	237
Wadersloh				302		12					13	327
Summe	613	315	280	302	9	48	365	75	173	62	43	2.285

2. Rettungswachen der Mittleren Städte (von den Rettungswachen begleitete Notarzteinsätze)

Rettungs- wache	NA- Einsätze insges.	08.00 - 16.00 Uhr	16.00 - 08.00 Uhr	eig. RTW als NAW	NEF Ahlen	NEF Beckum	NEF Warendorf / Leitstelle	NEF Hamm	niedergel. Ärzte
Ahlen	1.664	817	847		1.568	91		5	
Beckum	912	504	408			912			
Oelde	621	318	303	621					
Warendorf / Leitstelle	1.294	431	863				1.294		
Summe	4.491	2.070	2.421	621	1.568	1.003	1.294	5	0

3. Einsätze des Rettungshubschraubers (RTH) im Kreisgebiet

Anforderung						
des RTH insgesamt	Christoph 8. Lünen	Christoph 13. Bielefeld	Christoph Westfalen, Flugh. FMO	Christoph Euro 2, Rheine	Johannes Dortmund	
	74	21	24	13	11	5

5. Einzelaufstellung der Einsätze von RTW und NEF mit mehr als 12 Minuten Eintreffzeit

5.1. Rettungswache Drensteinfurt

Einsätze des RTW mit über 12 Minuten Eintreffzeit:

57

Datum 2009	Einsatzort	Alarm Uhrzeit	Eintreffen Uhrzeit	Dauer von Alarm bis Eintreffen in Minuten	Grund für die lange Eintreffzeit
02.01.	Drensteinfurt, Ossenbeck	11.04	11.20	16	Unwegsames Gelände und Nebel
04.01.	Walstedde, Kastanienweg	19.48	20.05	17	Hoher Schnee
05.01.	Ahlen, Im Zuckerort	08.30	08.43	13	Schnee und Glatteis
05.01.	Ahlen, Daimlerstraße	15.43	15.57	14	Schnee und Glatteis
06.01.	Ameke, Am Kämpken	01.00	01.15	15	Schnee und Glatteis
08.01.	Rinkerode, Mägdestiege	01.52	02.05	13	Schnee und Glatteis
09.01.	Ahlen, Am Vatheuershof	21.57	22.10	13	Schnee und Glatteis, weite Anfahrt
15.01.	Ahlen, Rottmannstraße	10.42	10.55	13	Falsche Straßenangabe
16.01.	Sendenhorst, K4 Richtung Ahlen	22.05	22.19	14	Weite Entfernung
18.01.	Rinkerode, Hemmer	05.57	06.12	15	Weite Entfernung
28.01.	Drensteinfurt, Münsterstraße	07.55	08.08	13	Anfahrt ab Sendenhorst
29.01.	Ahlen, Polizeistation	19.59	20.12	13	Weite Anfahrt
03.02.	Albersloh, Alst	12.13	12.43	30	Eintreffen versehentlich nicht gemeldet oder Meldung technisch nicht möglich
05.02.	Drensteinfurt, Mühlenstraße	15.54	16.08	14	Funkprobleme
07.02.	Rinkerode, Hemmer	02.52	03.09	17	Weite Entfernung, Bauerschaft
11.02.	Ascheberg, Katharinenplatz	08.03	08.48	45	Straßenglätte, Eintreffen versehentlich nicht gemeldet oder Meldung technisch nicht möglich
17.02.	Drensteinfurt, Von-Kettler-Straße	00.36	01.00	24	Eintreffen versehentlich nicht gemeldet oder Meldung technisch nicht möglich
17.02.	Sendenhorst, Lorenbeckstraße	02.44	03.14	30	Eintreffen versehentlich nicht gemeldet oder Meldung technisch nicht möglich
17.02.	Ahlen, Gemmericher Str.	06.22	06.36	14	Weite Entfernung

Datum 2009	Einsatzort	Alarm Uhr- zeit	Eintreffen Uhrzeit	Dauer von Alarm bis Eintreffen in Minuten	Grund für die lange Ein- treffzeit
18.02.	Rinkerode, Vorderste Bree	11.07	11.22	15	Geschlossene Bahnschranke, Anfahrt ab Sendenhorst
20.02.	Ahlen, Lütkeweg	14.07	14.30	23	Eintreffen versehentlich nicht gemeldet oder Meldung technisch nicht möglich
21.02.	Drensteinfurt, Merscher Weg	16.16	16.30	24	Eintreffen versehentlich nicht gemeldet oder Meldung technisch nicht möglich
26.02.	Rinkerode, Lönsstraße	17.50	18.04	14	Weite Entfernung
05.03.	Sendenhorst, Birkenallee	22.06	22.22	16	Anfahrt ab Hiltrup
12.03.	Ahlen, Im Herbrand	01.00	01.13	13	Weite Anfahrt
19.03.	Ahlen, Am Vatheuershof	10.38	10.55	17	Eintreffen versehentlich nicht gemeldet oder Meldung technisch nicht möglich
29.03.	Ahlen, Dr.-Paul-Rosenbaum-Platz	14.54	15.07	13	Weite Anfahrt
07.05.	Ahlen, Schorlemer Straße	03.16	03.33	17	Einsatz außerhalb des Einsatzgebietes, weite Anfahrt
29.05.	Ahlen, Roonstr.	17.09	17.24	15	Eintreffen versehentlich nicht gemeldet oder Meldung technisch nicht möglich
08.06.	Ahlen, Im Kreuzkamp	18.08	18.22	14	Weite Entfernung
09.06.	Drensteinfurt-Rinkerode, Uhlandstraße	01.41	01.54	13	Weite Entfernung
15.07.	Sendenhorst, West I	23.55	00.09	14	Weite Anfahrt
25.07.	Ahlen, Gezeitenland	18.10	18.32	22	Eintreffen versehentlich nicht gemeldet oder Meldung technisch nicht möglich, weite Anfahrt
11.09.	Sendenhorst-Alverskirchen, Golfplatz	07.59	08.12	13	Weite Entfernung, Einsatzgebiet Telgte
16.09.	Ahlen, Am Stockpiper	05.52	06.10	18	Hausnummer gesucht
16.09.	Drensteinfurt-Rinkerode, Brockmannstraße	07.06	^07.19	13	Standort bei Alarmierung Krankenhaus Ahlen
21.09.	Drensteinfurt-Walstedde, Dorfstraße	09.08	09.25	17	Eintreffen versehentlich nicht gemeldet oder Meldung technisch nicht möglich
22.09.	Sendenhorst, Gerberstr.	00.58	01.14	16	Weite Entfernung
24.09.	Sendenhorst, Hagenholt	06.50	07.08	18	Weite Entfernung
27.09.	Drensteinfurt, Am Ladestrang	03.06	03.21	15	Schlechte Beschilderung
29.09.	Drensteinfurt, Hammer Straße	18.26	18.41	15	Unterlagen beim Hausarzt abgeholt

Datum 2009	Einsatzort	Alarm Uhr- zeit	Eintreffen Uhrzeit	Dauer von Alarm bis Eintreffen in Minuten	Grund für die lange Ein- treffzeit
04.10.	Drensteinfurt-Walstedde, Wie- denbusk	18.53	19.09	16	Eintreffen versehentlich nicht gemeldet oder Meldung tech- nisch nicht möglich
06.10.	Ascheberg, Herberner Straße	18.49	19.40	51	Eintreffen versehentlich nicht gemeldet oder Meldung tech- nisch nicht möglich
08.10.	Drensteinfurt, Mersch	20.54	21.12	18	Schlechte Beschilderung
09.10.	Ahlen, Hammer Str.	17.33	17.49	16	Weite Anfahrt
13.10.	Ahlen, Stuckstraße	09.04	09.17	13	Weite Anfahrt
15.11.	Sendenhorst, Prozessionsweg	22.45	23.15	30	Eintreffen versehentlich nicht gemeldet oder Meldung tech- nisch nicht möglich
17.11.	Ahlen, Beckumer Str.	08.49	09.10	21	Anfahrt ab Mersch
18.11.	Ahlen, Im Burbecksort	08.47	09.00	13	Einsatz ab B 54
20.11.	Ahlen, Gerichtsstraße	16.59	17.12	13	Weite Anfahrt
21.11.	Drensteinfurt, K 21	05.13	05.33	20	Falscher Einsatzort gemeldet
12.12.	Drensteinfurt-Rinkerode, Uh- landstraße	15.15	15.28	13	Auf Notarzt gewartet, weite Entfernung
16.12.	Drensteinfurt, Krummer Kamp	07.15	07.37	22	Eintreffen versehentlich nicht gemeldet oder Meldung tech- nisch nicht möglich
17.12.	Ahlen, Warendorfer Str.	21.00	21.13	13	Weite Anfahrt
18.12.	Drensteinfurt-Rinkerode, Im Breul	22.53	23.07	14	Glatteis
20.12.	Sendenhorst, Westtor	14.30	14.47	17	Glatteis, weite Anfahrt
20.12.	Ahlen, Kuhlostr.	17.42	18.02	20	Glatteis, weite Anfahrt

5.2. Rettungswache Sendenhorst

Einsätze des RTW mit über 12 Minuten Eintreffzeit:

66

Datum 2009	Einsatzort	Alarm Uhrzeit	Eintreffen Uhrzeit	Dauer von Alarm bis Eintreffen in Minuten	Grund für die lange Eintreffzeit
01.01.	Telgte, Einener Str.	00.51	01.06	15	Außerhalb des Einsatzgebietes, First Responder vor Ort
01.01.	Everswinkel, Grothues	04.44	04.57	13	Glatteis
03.01.	Everswinkel, Wester	13.18	13.31	13	Glatteis
05.01.	Everswinkel, Graf-Droste-Str.	22.47	23.01	14	Straßenglätte
06.01.	Telgte, Fasskamp	19.01	19.21	20	Außerhalb des Einsatzgebietes, Straßenglätte, First Responder und Notarzt vor Ort
13.01.	Telgte, Bockhorner Heide	19.10	19.25	15	Außerhalb des Einsatzgebietes
14.01.	Telgte, Brink	20.43	20.56	13	Außerhalb des Einsatzgebietes, First Responder vor Ort
19.01.	Telgte, Eichweg	07.05	07.25	20	Glatteis, außerhalb des Einsatzgebietes, First Responder und Notarzt vor Ort
08.02.	Sendenhorst, Schluse	02.29	02.45	16	Anfahrt ab Krankenhaus Hiltrup, Straßenglätte
10.02.	Telgte, Delsener Heide	11.40	11.54	14	Außerhalb des Einsatzgebietes
11.02.	Sendenhorst, Westtor	08.46	09.02	16	Anfahrt ab Krankenhaus Warendorf, Glatteis
17.02.	Drensteinfurt, Weidenbrede	03.03	03.17	14	Einsatzauftrag ab Beckum-Roland
20.02.	Telgte, Ostbeverner Str.	17.31	17.46	15	Außerhalb des Einsatzgebietes
01.04.	Telgte, Berdel	13.12	13.25	13	Außerhalb des Einsatzgebietes
02.04.	Warendorf-Hoetmar, Dorfbauerschaft	09.43	09.56	13	Weite Anfahrt
03.04.	Telgte, Schulzentrum	12.38	12.53	15	Außerhalb des Einsatzgebietes, Notarzt vor Ort
05.04.	Telgte, Herrenstr.	14.18	14.31	13	Außerhalb des Einsatzgebietes, Notarzt vor Ort
10.04.	Warendorf, Oststr.	23.41	23.55	14	Außerhalb des Einsatzgebietes
24.04.	Telgte, Westbeverner Str.	22.09	22.24	15	Außerhalb des Einsatzgebietes, Notarzt vor Ort
26.04.	Telgte, Voßbrede	07.14	07.29	15	Außerhalb des Einsatzgebietes, Notarzt vor Ort
13.05.	Telgte, Ingeborg-Bachmann-Str.	16.48	17.01	13	Außerhalb des Einsatzgebietes
21.05.	Sendenhorst, Westtor	20.13	20.26	13	Anfahrt ab Münster, Notarzt vor Ort

Datum 2009	Einsatzort	Alarm Uhr- zeit	Eintreffen Uhrzeit	Dauer von A- larm bis Eintreffen in Minu- ten	Grund für die lange Ein- treffzeit
24.05.	Telgte, Einsteinstr.	18.45	18.59	14	Außerhalb des Einsatzgebietes, Arzt vor Ort
31.05.	Telgte, Delsener Heide	23.22	23.37	15	Außerhalb des Einsatzgebietes
07.06.	Westbevern, Grevener Str.	05.05	05.23	18	Außerhalb des Einsatzgebietes, First Responder vor Ort
08.06.	Telgte, Verth	13.34	13.52	18	Außerhalb des Einsatzgebietes, First Responder vor Ort
09.06.	Telgte, B 51	15.15	15.33	18	Außerhalb des Einsatzgebietes, Notarzt vor Ort
09.06.	Telgte, Rochus-Hospital	21.32	21.48	16	Außerhalb des Einsatzgebietes
11.06.	Telgte, Grevener Str.	01.04	01.24	20	Außerhalb des Einsatzgebietes, First Responder vor Ort, starker Regen
12.06.	Telgte, Rochus-Hospital	15.48	16.02	14	Außerhalb des Einsatzgebietes, Notarzt vor Ort
19.06.	Everswinkel, Müssingen	01.03	01.18	15	Einsatzrandgebiet
20.06.	Telgte, Königstr.	23.24	23.42	18	Außerhalb des Einsatzgebietes, zuerst falscher Einsatzort gemel- det
27.06.	Telgte, Melitta-Deutz-Str.	19.39	19.54	15	Außerhalb des Einsatzgebietes
08.07.	Everswinkel, Müssingen	20.21	20.36	15	Einsatzrandgebiet, Notarzt vor Ort
17.07.	Telgte, Beethovenstr.	21.13	21.27	14	Außerhalb des Einsatzgebietes, First Responder vor Ort
19.07.	Telgte, Heideweg	00.12	00.26	14	Außerhalb des Einsatzgebietes, First Responder vor Ort
29.07.	Telgte, Bahnhof	20.12	20.27	15	Außerhalb des Einsatzgebietes, First Responder vor Ort
06.08.	Telgte, L 585 Richtung Wolbeck	18.18	18.32	14	Außerhalb des Einsatzgebietes, Notarzt und RTW vor Ort
06.08.	Telgte, Am Stadtgraben	22.19	22.37	18	Außerhalb des Einsatzgebietes, First Responder vor Ort
26.08.	Telgte Richtung Westbevern	18.16	18.34	18	Außerhalb des Einsatzgebietes, Notarzt und RTW vor Ort
06.09.	Telgte, Beethovenstr.	06.07	06.21	14	Außerhalb des Einsatzgebietes, First Responder vor Ort
11.09.	Telgte, Einsteinstr.	07.50	08.03	13	Außerhalb des Einsatzgebietes
20.09.	Telgte, Einsteinstr.	22.03	22.16	13	Außerhalb des Einsatzgebietes, First Responder vor Ort

Datum 2009	Einsatzort	Alarm Uhrzeit	Eintreffen Uhrzeit	Dauer von Alarm bis Eintreffen in Minuten	Grund für die lange Eintreffzeit
22.09.	Telgte, Rochus-Hospital	06.15	06.32	17	Außerhalb des Einsatzgebietes, Arzt vor Ort
27.09.	Telgte, Hasenkamp	20.29	20.44	15	Außerhalb des Einsatzgebietes, First Responder vor Ort
30.09.	Telgte, Starenweg	04.06	04.23	17	Außerhalb des Einsatzgebietes
04.10.	Sendenhorst, Hardt	14.16	14.31	15	Anfahrt ab Krankenhaus Waren-dorf, Notarzt bereits vor Ort
07.10.	Telgte, Voßbrede	11.41	11.56	15	Außerhalb des Einsatzgebietes, Notarzt bereits vor Ort
12.10.	Everswinkel, Schlehenweg	20.21	20.34	13	Schlechte Ausschilderung der Hausnummer
18.10.	Westbevern, Grever Str.	05.36	05.57	21	Außerhalb des Einsatzgebietes
23.10.	Telgte, Rochus Hospital	00.55	01.10	15	Außerhalb des Einsatzgebietes, First Responder vor Ort
26.10.	Telgte, Am Stadion	19.59	20.14	15	Außerhalb des Einsatzgebietes, First Responder vor Ort
29.10.	Telgte, Bahnhof	18.32	18.46	14	Außerhalb des Einsatzgebietes, Notarzt vor Ort
30.10.	Telgte, Alverskirchener Str.	14.19	14.32	13	Außerhalb des Einsatzgebietes
10.11.	Telgte, Robert-Schumann-Str.	06.48	07.03	15	Außerhalb des Einsatzgebietes
11.11.	Telgte, Sperberweg	03.08	03.24	16	Außerhalb des Einsatzgebietes, First Responder vor Ort
18.11.	Ahlen, Piusstr.	08.51	09.04	13	Außerhalb des Einsatzgebietes
24.11.	Telgte, Sperberweg	16.38	16.54	16	Außerhalb des Einsatzgebietes, Notarzt vor Ort
25.11.	Ahlen, Teltowerstr.	23.15	23.28	13	Außerhalb des Einsatzgebietes
27.11.	Telgte, Annettestr.	23.19	23.33	14	Außerhalb des Einsatzgebietes, First Responder vor Ort
28.11.	Alverskirchen, Wettendorf	01.07	01.21	14	Einsatzrandgebiet, weite Anfahrt
10.12.	Telgte, Wolbecker Str.	17.27	17.41	14	Außerhalb des Einsatzgebietes, Notarzt vor Ort
12.12.	Telgte, Walter-Gropius-Str.	02.39	02.56	17	Außerhalb des Einsatzgebietes, First Responder vor Ort
12.12.	Telgte, Voßbrede	04.06	04.19	13	Außerhalb des Einsatzgebietes, First Responder vor Ort
12.12.	Telgte, B 51 Richtung Ostbevern	19.25	19.41	16	Außerhalb des Einsatzgebietes, First Responder vor Ort
22.12.	Telgte, Heideweg	13.28	13.44	16	Außerhalb des Einsatzgebietes, Notarzt vor Ort

5.3. Rettungswache Ennigerloh

Einsätze des RTW mit über 12 Minuten Eintreffzeit:

51

Datum 2009	Einsatzort	Alarm Uhrzeit	Eintreffen Uhrzeit	Dauer von Alarm bis Eintreffen in Minuten	Grund für die lange Eintreffzeit
04.01.	Oelde, Konrad-Adenauer-Allee	17.53	18.08	15	Starker Schneefall und Eisglätte
04.01.	Ennigerloh-Ostenfelde, Hohe Straße	20.32	20.45	13	Starker Schneefall und Eisglätte
17.01.	Oelde, Stifterstraße	17.20	17.42	22	Alarmierung erfolgte am Krankenhaus Ahlen
19.01.	Sassenberg-Füchtorf, Ravensberger Straße	05.54	06.13	19	Weite Entfernung
20.01.	Ennigerloh-Ostenfelde, Augustin-Wibbelt-Str.	06.59	07.14	15	Alarmierung erfolgte im Stadtgebiet Beckum
25.01.	Oelde, L 506 Richtung Lette	10.12	10.27	15	Straßenglätte
12.02.	Ostenfelde, L 793 Richtung Oelde	13.19	13.39	20	Alarmierung ab Enniger, falscher Einsatzort
14.02.	Oelde, Stifter Str.	10.53	11.06	13	Außerhalb des Einsatzgebietes
16.02.	Oelde-Stromberg, Daudenstr.	10.18	10.34	16	Entfernung 16 km, Schneeglätte
19.02.	Warendorf, Ostbleiche	02.07	02.20	13	Entfernung 15 km, außerhalb des Einsatzgebietes
27.02.	Sendenhorst, Kolpingstr.	19.27	20.40	13	Entfernung 15 km, starker Regen
01.05.	Ennigerloh, Hoest	16.03	16.41	38	Alarmierung erfolgte am Josepshospital in Warendorf, der Patient musst dort noch zur Intensivstation gebracht werden, danach erfolgte die Anfahrt nach Ennigerloh.
23.05.	Oelde, In der Geist	17.49	18.05	16	Außerhalb des Einsatzgebietes, lange Anfahrt
25.05.	Beckum, Nordstr.	18.36	18.49	13	Außerhalb des Einsatzgebietes, hohes Verkehrsaufkommen
29.05.	Oelde, Kreuzstr.	07.31	07.44	13	Außerhalb des Einsatzgebietes
30.05.	Ennigerloh, Ennigerstr.	18.43	19.03	20	Eintreffen versehentlich nicht gemeldet oder Meldung technisch nicht möglich
04.07.	Ennigerloh-Enniger, Kapellenstr.	03.38	03.52	14	Objekt lag versteckt in einer Stichstraße
12.07.	Warendorf, Lange Wiese	00.36	00.49	13	Außerhalb des Einsatzgebietes, massive Sichtbehinderung durch Nebel
12.07.	Oelde, Konrad-Adenauer-Allee	11.27	11.41	14	Außerhalb des Einsatzgebietes, falsche Ortsangabe

Datum 2009	Einsatzort	Alarm Uhrzeit	Eintreffen Uhrzeit	Dauer von Alarm bis Eintreffen in Minuten	Grund für die lange Eintreffzeit
13.07.	Beelen, Rosenweg	09.42	09.55	13	Straßensperrung wegen Schützenumzug mit Pferden
19.07.	Oelde, Raiffeisenstraße	02.01	02.20	19	Außerhalb des Einsatzgebietes
27.07.	Oelde, Düdingsweg	18.47	19.01	14	Außerhalb des Einsatzgebietes, mehrere Umleitungen durch Baustellen
01.08.	Oelde, Bahnhofstraße	01.21	01.34	13	Größere Umleitung von ca. 3 Kilometern
06.08.	Ennigerloh, Oelder Straße	02.24	02.43	19	Eintreffen versehentlich nicht gemeldet oder Meldung technisch nicht möglich
09.08.	Neubeckum, Hauptstraße	02.00	02.16	16	Eintreffen versehentlich nicht gemeldet oder Meldung technisch nicht mögl.
14.08.	Oelde, Rhedastrasse	21.59	22.12	13	Entfernung, außerhalb des Einsatzgebietes
17.08.	Oelde, Kolpingstrasse	20.29	20.42	13	Entfernung, außerhalb des Einsatzgebietes
22.08.	Oelde, Carl-Miele-Platz	13.56	14.09	13	Entfernung, außerhalb des Einsatzgebietes
29.08.	Ahlen, Fröbelstrasse	18.31	18.45	14	Entfernung, außerhalb des Einsatzgebietes
30.08.	BAB A 2, Beckum Richtung Hamm-Uentrup	16.36	16.49	13	Entfernung, außerhalb des Einsatzgebietes
01.09.	Ennigerloh, K1 Buddenbaum R Freckenhorst	17.28	17.42	14	Unklare Meldung des Einsatzortes, statt an der L 547 war die Einsatzstelle an der K 1
08.09.	Warendorf, An der Tönneburg	11.03	11.16	13	Entfernung, außerhalb des Einsatzgebietes
12.09.	Oelde, Poststraße	01.07	01.20	13	Entfernung, außerhalb des Einsatzgebietes
16.09.	Warendorf, Andresstr.	09.11	09.24	13	Entfernung, außerhalb des Einsatzgebietes
21.09.	Oelde, Albrecht-Dürer-Str.	12.21	12.34	13	Entfernung, außerhalb des Einsatzgebietes
22.09.	Ennigerloh-Ostenfelde, Am Geisterbach	23.24	23.38	14	Entfernung, Bauerschaft
27.09.	Oelde, Am Landhagen	00.58	01.12	14	Entfernung, außerhalb des Einsatzgebietes
30.09.	Oelde, BAB A2 km 355 Richtung Rheda-Wiedenbrück	02.52	03.10	18	Entfernung
03.10.	Oelde, Von-Manger-Str.	04.57	05.11	14	Entfernung, außerhalb des Einsatzgebietes

Datum 2009	Einsatzort	Alarm Uhr- zeit	Eintreffen Uhrzeit	Dauer von A- larm bis Eintreffen in Minu- ten	Grund für die lange Eintreffzeit
04.10.	Warendorf, Im Grünen Grund	05.38	05.54	16	Entfernung, außerhalb des Einsatzge- bietes
05.10.	Ennigerloh, Amtmann-Brüning-Str.	18.59	19.20	21	Einsatzfahrt ab Warendorf
08.10.	Sendenhorst, Wichernstr.	11.51	12.05	14	Außerhalb des Einsatzgebietes
25.10.	Oelde, Beckumer Str.	09.44	09.57	13	Außerhalb des Einsatzgebietes
26.10.	Ennigerloh, Vellerner Str.	17.44	18.25	41	Eintreffen versehentlich nicht gemeldet oder Meldung technisch nicht möglich, Eintreffzeit war 17.47
12.11.	Oelde-Lette, Carl-Miele-Platz	09.57	10.11	14	Außerhalb des Einsatzgebietes
11.12.	Oelde, Kopernikusstraße	00.52	01.05	13	Entfernung, außerhalb des Einsatzge- bietes
18.12.	Oelde, Hohe Straße	09.36	09.49	13	Entfernung, außerhalb des Einsatzge- bietes, Aufnahme des Notarztes Oelde ab Krankenhaus Oelde
23.12.	Ennigerloh, Mühlenweg	05.21	05.38	17	Glatteis
27.12.	Oelde, Mierendorfstraße	17.17	17.30	13	Entfernung, außerhalb des Einsatzge- bietes
29.12.	Warendorf, Wagnerstraße	12.24	12.37	13	Entfernung, außerhalb des Einsatzge- bietes
31.12.	Ennigerloh, Wessenhorst	21.03	21.18	15	Glatteis

5.4. Rettungswache Telgte

a) Einsätze des RTW mit über 12 Minuten Eintreffzeit:

34

Datum 2009	Einsatzort	Alarm Uhrzeit	Eintreffen Uhrzeit	Dauer von Alarm bis Eintreffen in Minuten	Grund für die lange Eintreffzeit
04.01.	Ostbevern, Großer Kamp	19.28	19.45	17	Straßenglätte
08.01.	Telgte, Wolbecker Str.	21.34	21.48	14	Alarm in Münster
17.01.	Ostbevern, Bahnhofstr.	04.45	05.10	25	Eintreffen versehentlich nicht gemeldet oder Meldung technisch nicht möglich
23.01.	Telgte, Mozartstr.	01.02	01.15	13	Eintreffen versehentlich nicht gemeldet oder Meldung technisch nicht möglich
23.01.	Everswinkel, Schillerstr.	17.35	17.51	16	Alarm in Münster
25.01.	Everswinkel, Otto Wels Str.	14.14	14.30	16	Alarm in Warendorf
06.02.	Warendorf, Schmiedestr.	09.32	09.45	13	Weite Entfernung
08.02.	Ostbevern, Ladbergener Str.	01.11	01.26	15	Straßenglätte
21.02.	Telgte, Fredde	08.50	09.04	14	Weite Entfernung
01.03.	Ostbevern, Orffstr.	02.55	03.11	16	Starker Nebel
01.03.	Telgte, Siekerhook	11.22	11.36	14	Alarm in Münster
05.03.	Everswinkel, Warendorfer Str.	12.30	12.44	14	Alarm in Münster
26.03.	Telgte, Kramers Kamp	03.48	04.04	16	Alarm in Münster
02.04.	Warendorf, Im Ort	12.40	12.54	14	Weite Entfernung
23.05.	Ostbevern, Schlichtenfelde	23.48	00.01	13	Weite Entfernung
09.06.	Warendorf, Industriestr.	10.29	10.43	14	Weite Entfernung
20.06.	Ostbevern, Bonhöferstr.	05.11	05.26	15	Weite Entfernung
27.06.	Ostbevern, Schlichtenfelde	19.13	19.27	14	Weite Entfernung
06.08.	Telgte, Schultenhook	14.56	15.11	15	Falsche Anfahrt benannt
07.08.	Ostbevern, Ploogsvenn	00.53	01.14	21	Falscher Einsatzort benannt
10.09.	Everswinkel, Mehringen	13.34	13.48	14	Weite Entfernung
11.09.	Ostbevern, Schlichtenfelde	22.11	22.27	16	Weite Entfernung
15.09.	Telgte, Sickerhook	18.03	18.19	16	Weite Entfernung
27.09.	Ostbevern, Ploogsvenn	04.57	05.12	15	Weite Entfernung
06.10.	Telgte, Sickerhook	09.02	09.40	38	Bauliche Behinderung
23.10.	Warendorf, Lienenkolk	23.07	23.31	24	Weite Entfernung
25.10.	Everswinkel, Schuter	13.31	13.44	13	Weite Entfernung
10.11.	Telgte, Aug.-Winkhaus-Str.	06.38	06.54	16	Alarm in Warendorf
13.11.	Everswinkel, Müssingen	18.30	18.43	13	Weite Entfernung

Datum 2009	Einsatzort	Alarm Uhr- zeit	Eintreffen Uhrzeit	Dauer von Alarm bis Eintreffen in Minuten	Grund für die lange Eintreffzeit
21.11.	Ostbevern, Schlichtenfeld	03.55	04.11	16	Weite Entfernung
06.12.	Everswinkel, Kolpingstr.	16.28	16.42	14	Weite Entfernung
20.12.	Warendorf, Velsener Str.	14.37	14.53	16	Weite Entfernung
22.12.	Ostbevern, Loheide	04.49	05.05	16	Weite Entfernung
23.12.	Ostbevern, Schirl	04.59	05.13	14	Weite Entfernung

5.4. Rettungswache Telgte

b) Einsätze des NEF mit über 12 Minuten Eintreffzeit:

21

Datum 2009	Einsatzort	Alarm Uhr- zeit	Eintreffen Uhrzeit	Dauer von A- larm bis Eintreffen in Minu- ten	Grund für die lange Eintreffzeit
05.01.	Everswinkel, Bergstr.	08.20	08.35	15	Straßenglätte
09.01.	Everswinkel, Am Haus Borg	17.48	18.01	13	Straßenglätte
12.01.	Telgte, Kirchbrede	17.48	18.02	14	Schlechte Beschilderung
16.01.	Warendorf, Bodelschwinghstr.	10.41	10.54	13	Weite Entfernung
16.01.	Ostbevern, Schlichtenfelde	15.07	15.20	13	Weite Entfernung
28.01.	Everswinkel, Overbergstr.	07.46	07.59	13	Weite Entfernung
27.02.	Sassenberg, Feldmark	09.32	09.45	13	Weite Entfernung
07.03.	Everswinkel, Evener	12.16	12.29	13	Weite Entfernung
30.03.	Warendorf, Breite Str.	15.11	15.24	13	Weite Entfernung
31.03.	Ostbevern, Großer Kamp	16.07	16.20	13	Alarm in Münster
20.04.	Warendorf, Wagnerstr.	10.09	10.24	15	Weite Entfernung
07.05.	Warendorf, Ostmitte	16.06	16.20	14	Weite Entfernung
20.05.	Warendorf, Am Stadtgraben	09.04	09.17	13	Weite Entfernung
21.05.	Ostbevern, Am Kirchgarten	10.52	11.05	13	Alarm in Münster
08.06.	Warendorf, Stiftshof	10.33	10.46	13	Weite Entfernung
13.07.	Warendorf, Dorfstr.	13.08	13.25	17	Alarm in Münster
15.07.	Telgte, Einener Str.	17.40	17.53	13	Alarm in Warendorf
23.09.	Telgte, Sperberweg	11.19	11.32	13	Alarm in Warendorf
06.10.	Telgte, Sickerhook	09.02	09.40	38	Bauliche Behinderung
20.11.	Beelen, Hasenkamp	09.38	09.54	16	Weite Entfernung
03.12.	Ostbevern, Brock	16.56	17.13	17	Weite Entfernung

5.5. Rettungswache Ostbevern

Einsätze des RTW mit über 12 Minuten Eintreffzeit:

12

Datum 2009	Einsatzort	Alarm Uhrzeit	Eintreffen Uhrzeit	Dauer von Alarm bis Eintreffen in Minuten	Grund für die lange Eintreffzeit
25.01.	Sassenberg, Gröbblingen	15.32	15.45	13	Außerhalb des Einsatzgebietes
14.04.	Telgte, Heideweg	10.19	10.32	13	Einsatz am Krankenhaus Warendorf angenommen
10.06.	Ostbevern, Hauptstr.	12.15	12.29	14	Standort bei Alarm Münster
22.06.	Glandorf-Schierloh, Zur Heide	17.18	17.31	13	Einsatzgebiet Niedersachsen
01.09.	Warendorf, B 64 Richtung Beelen	17.06	17.20	14	Außerhalb des Einsatzgebietes, weite Anfahrt
04.09.	Ostbevern, Praxis Göllner/Eling	11.01	11.14	13	Folgeeinsatz übernommen ab Krankenhaus Greven
08.09.	Warendorf, Heinrich- v.-Tellen-Schule	10.47	11.00	13	Außerhalb des Einsatzgebietes
05.12.	Kattenvenne, Auf den Kämpen	15.31	15.46	15	Keine genaue Anschrift auf der Einsatzdepesche, außerhalb des Einsatzgebietes
05.12.	Ostbevern, Engelstr.	17.06	17.24	18	Eintreffen versehentlich nicht gemeldet oder Meldung technisch nicht möglich
16.12.	Warendorf, Rietbergweg	15.32	15.46	14	Außerhalb des Einsatzgebietes
20.12.	Glandorf, Binnewinkel	14.27	14.43	16	Einsatzgebiet Niedersachsen, starker Schneefall und Eisglätte
20.12.	Ostbevern, Am Haarhaus	16.21	16.35	14	Folgeeinsatz ab Milte, sehr starker Schneefall und Blitzeis

5.6. Rettungswache Wadersloh

Einsätze des RTW mit über 12 Minuten Eintreffzeit:

24

Datum 2009	Einsatzort	Alarm Uhr- zeit	Eintreffen Uhrzeit	Dauer von A- larm bis Eintreffen in Minu- ten	Grund für die lange Eintreffzeit
05.01.	Diestedde, Hagedornstr.	05.08	05.24	16	29 cm Neuschnee, Schneeglätte
06.01.	Lippstadt, Benninghauser Str.	19.16	19.29	13	Außerhalb des Einsatzgebietes, Nebel
09.01.	Rietberg, Stuckemeyerstr.	16.25	16.41	16	Außerhalb des Einsatzgebietes, glatte Straßen
18.01.	Bad Waldliesborn, Einsatzstelle	11.06	11.24	18	Navi falsche Angaben, weite Entfernung
20.01.	Oelde, Grüner Weg	09.30	09.44	14	Außerhalb des Einsatzgebietes
25.01.	Oelde, Wagenfeldstr.	10.50	11.04	14	Außerhalb des Einsatzgebietes, Glatt-eis
29.01.	Beckum, Am Kollenbach	19.13	19.27	14	Außerhalb des Einsatzgebietes, weite Anfahrt
20.03.	Liesborn, Bernhard-Witte-Str.	09.03	09.17	14	Standort Krankenhaus Beckum, lange Anfahrt
26.03.	Oelde, Bertenhörster Str.	03.51	04.04	13	Außerhalb des Einsatzgebietes, weite Anfahrt
27.04.	Oelde, Am Landhagen	15.16	15.33	17	Außerhalb des Einsatzgebietes, weite Wegstrecke
21.05.	Wadersloh, Diestedder Str.	18.04	18.22	18	Falsche Einsatzstelle angegeben
15.06.	BAB A2, km 374,7	10.54	11.07	13	Außerhalb des Einsatzgebietes
19.06.	Liesborn, Eichsfeldstr.	21.55	22.11	16	Standort bei Alarm Beckum
14.07.	Wadersloh, Osthuesener Str.	15.13	15.26	13	Falsche Ortsangabe
19.07.	BAB A 2 Richtung Hannover	05.30	05.45	15	Außerhalb des Einsatzgebietes
21.08.	Wadersloh, Biesterweg	20.02	20.25	23	Standort bei Alarm: Beckum
03.10.	Oelde-Stromberg, Speckenstr.	07.05	07.37	32	Eintreffen versehentlich nicht gemeldet oder Meldung technisch nicht möglich
09.11.	Wadersloh, Nuphusen	10.10	10.29	19	Lange Anfahrt ab Krankenhaus Oelde
06.12.	Wadersloh, Göttingerheide	10.45	11.09	24	Alarm am Krankenhaus Beckum
09.12.	Oelde, Wareндorfer Str.	09.32	09.45	13	Außerhalb des Einsatzgebietes
18.12.	Bad Waldliesborn, Walkenhausweg	18.30	18.44	14	Außerhalb des Einsatzgebietes, Stra-ßenglätte
18.12.	Wadersloh, Göttinger Str.	23.11	23.25	14	Extreme Straßenglätte
20.12.	Oelde-Stromberg, Im Holte	13.47	14.00	13	Außerhalb des Einsatzgebietes, extre-me Straßenglätte

Datum 2009	Einsatzort	Alarm Uhr- zeit	Eintreffen Uhrzeit	Dauer von A- larm bis Eintreffen in Minu- ten	Grund für die lange Eintreffzeit
22.12.	Wadersloh-Diestedde, zum Berg	00.21	00.35	14	Extreme Straßenglätte

5.7. Leitstelle Warendorf

Einsätze des NEF mit über 12 Minuten Eintreffzeit:

75

Datum 2009	Einsatzort	Alarm Uhrzeit	Eintreffen Uhrzeit	Dauer von Alarm bis Eintreffen in Minuten	Grund für die lange Eintreffzeit
					Begründung: Soweit der Einsatzort südlich von Warendorf liegt, ist zu bedenken, dass der Notarzt zunächst vom Krankenhaus (=Gegenrichtung) abgeholt werden muss.
03.01.	Everswinkel, Wester	13.18	13.36	18	Glatteis
03.01.	Telgte, Delsener Heide	19.09	19.26	17	Glatteis
04.01.	Ostbevern, Hauptstraße	20.40	21.08	28	Hoher Schnee
08.01.	Everswinkel, Wiemstraße	20.47	21.03	16	Glatteis
09.01.	Telgte, Riehenhaar	07.17	07.39	22	Glatteis
13.01.	Everswinkel, Nordstraße	03.36	03.51	15	Glatteis
15.01.	Sassenberg, K 51 Richtung Warendorf	20.20	20.50	30	Glatteis
19.01.	Ostbevern, Grevenener Damm	00.56	01.18	22	Glatteis
19.01.	Ennigerloh, Heinrich-Hertz-Weg	19.26	19.44	18	Weite Entfernung
20.01.	Ennigerloh, Siepelkamp	05.14	05.31	17	Glatteis
22.01.	Ennigerloh, Schleebergstraße	20.58	21.16	18	Weite Entfernung
24.01.	Everswinkel, Versmar	22.39	22.53	14	Weite Entfernung
02.02.	Ostbevern, Überwasser	19.29	19.46	17	Weite Entfernung
05.02.	Sassenberg, Fasanenweg	12.52	13.06	14	Weite Entfernung
08.02.	Beelen, Hörster	21.47	22.03	16	Glatteis
16.02.	Everswinkel, Am Haus Borg	05.22	05.42	20	Weite Entfernung
21.02.	Everswinkel, Dr.-Pöllmann-Straße	19.02	19.18	16	Eintreffen versehentlich nicht gemeldet oder Meldung technisch nicht möglich
23.02.	Warendorf, Talweg	19.19	19.34	15	Weite Entfernung
26.02.	Warendorf, Brückenstraße	04.41	04.54	13	Weite Entfernung
28.02.	Ennigerloh, B 475 Richtung Neubeckum	12.43	13.00	17	Weite Entfernung
28.02.	Warendorf, Rigaer Straße	21.41	21.55	14	Starker Nebel
01.03.	Everswinkel, Holling	08.23	08.40	17	Weite Entfernung
05.03.	Telgte, Westbevrner Straße	19.23	19.40	17	Weite Entfernung
14.03.	Telgte, Starenweg	08.41	08.54	13	Weite Entfernung
28.03.	Telgte, Kiebitzpohl	19.07	19.26	19	Weite Entfernung

Datum 2009	Einsatzort	Alarm Uhr- zeit	Eintreffen Uhrzeit	Dauer von Alarm bis Eintreffen in Minuten	Grund für die lange Eintreffzeit
03.04.	Ennigerloh, Hoester Weg	04.54	05.13	19	Weite Entfernung
04.04.	Telgte, Ignaz-Reimann-Straße	18.30	18.50	20	Weite Entfernung
05.04.	Telgte, Sickerhook	14.34	14.54	20	Weite Entfernung
19.04.	Telgte, Bahnhofstraße	19.36	19.55	19	Weite Entfernung
20.04.	Sassenberg, Feldmark	03.10	03.27	17	Schlechte Beschilderung
04.05.	Ennigerloh, Am Elsäwäldchen	20.44	21.00	16	Weite Entfernung
11.05.	Ennigerloh, Rottmanns Weg	00.45	00.59	14	Schlechte Beschilderung
13.05.	Telgte, Ingeborg-Bachmann-Str.	16.48	17.11	23	Weite Entfernung
17.05.	Ostbevern, Hauptstraße	11.47	12.06	19	Eintreffen versehentlich nicht gemeldet oder Meldung technisch nicht möglich
24.05.	Everswinkel, Alverskirchener Str.	12.22	12.35	13	Weite Entfernung
29.05.	Everswinkel, Am Haus Borg	06.50	07.04	14	Weite Entfernung
31.05.	Ennigerloh, Martinstr.	18.36	18.50	14	Weite Entfernung
04.06.	Telgte, Markt	19.43	19.58	15	Weite Entfernung
06.06.	Ennigerloh, Alleestr.	11.18	11.33	15	Weite Entfernung
09.06.	Telgte, Brefeldweg	21.26	21.40	14	Weite Entfernung
11.06.	Telgte, Im Klatenberg	20.00	20.15	15	Weite Entfernung
16.06.	Ennigerloh, Im Unterdorf	07.57	08.12	15	Weite Entfernung
16.06.	Beelen, Warendorfer Str.	09.26	09.39	13	Weite Entfernung
24.06.	Ennigerloh, Gerhardstr.	07.10	07.26	16	Weite Entfernung
24.06.	Warendorf, Neuenhof	19.42	20.05	23	Anfahrt ohne Sondersignal zur Schmerztherapie
28.06.	Ennigerloh, Im Unterdorf	00.01	00.15	14	Weite Entfernung
04.07.	Ennigerloh, Bahnhofstraße	23.51	00.14	23	Weite Entfernung
18.07.	Ennigerloh, Am Biesterbach	00.59	01.13	14	Weite Entfernung
18.07.	Telgte, Stettiner Weg	23.21	23.38	17	Weite Entfernung
19.07.	Telgte, Grüner Weg	22.10	22.26	16	Weite Entfernung
02.08.	Ennigerloh, Aleestraße	19.46	20.01	15	Weite Entfernung
15.08.	Ennigerloh, Ahornweg	22.14	22.28	14	Weite Entfernung
19.08.	Ennigerloh, Kastanienalle	15.18	15.33	15	Weite Entfernung
29.08.	Telgte, Münsterstraße	14.45	15.03	18	Weite Entfernung
02.09.	Everswinkel, Wieningen	20.50	21.06	16	Weite Entfernung
13.09.	Telgte, Kolpingweg	12.38	12.53	15	Weite Entfernung
17.09.	Warendorf, L 793 Freckenhorst Richtung Westkirchen	08.05	08.18	13	Weite Entfernung
19.09.	Warendorf, Dechant-Strübbe-Str.	09.29	09.42	13	Weite Entfernung

Datum 2009	Einsatzort	Alarm Uhr- zeit	Eintreffen Uhrzeit	Dauer von Alarm bis Eintreffen in Minuten	Grund für die lange Eintreffzeit
20.09.	Telgte, Einsteinstraße	22.03	22.18	15	Weite Entfernung
24.09.	Everswinkel, Wiemstraße	07.23	07.39	16	Weite Entfernung
26.09.	Telgte, Waldweg	06.42	06.57	15	Weite Entfernung
01.10.	Beelen, Dahlienweg	23.23	23.36	13	Eintreffen versehentlich nicht gemeldet oder Meldung technisch nicht möglich
06.10.	Warendorf, Am Wiebusch	20.59	21.15	16	Sturzregen
10.10.	Ostbevern, Brock	10.14	10.30	16	Weite Entfernung
14.10.	Everswinkel, Am Breiten Busch	07.33	07.54	21	Weite Entfernung
18.10.	Everswinkel, Schmalter Kamp	20.10	20.23	13	Weite Entfernung
22.10.	Telgte, Wolbecker Straße	20.50	21.05	15	Weite Entfernung
23.10.	Ennigerloh, An den Weiden	07.36	07.50	14	Weite Entfernung
27.10.	Everswinkel, Schlehenweg	22.59	23.14	15	Starker Nebel
09.11.	Ostbevern, Prozessionsweg	21.30	21.48	18	Weite Entfernung
11.11.	Ennigerloh, Kloedskamp	03.46	04.05	19	Weite Entfernung
07.12.	Everswinkel, Nordstraße	19.43	19.59	16	Weite Entfernung
17.12.	Ennigerloh, Marktplatz	11.50	12.05	15	Hoher Schnee
21.12.	Ennigerloh, Dietrichstraße	10.57	11.19	22	Hoher Schnee
28.12.	Ennigerloh, Kirschweg	18.26	18.45	19	Starker Nebel

5.8. Rettungswache Ahlen

a) Einsätze des RTW mit über 12 Minuten Eintreffzeit:

9

Datum 2009	Einsatzort	Alarm Uhr- zeit	Eintreffen Uhrzeit	Dauer von A- larm bis Eintreffen in Minu- ten	Grund für die lange Eintreffzeit
24.01.	Einsatzgebiet Drensteinfurt	09.13	09.28	15	Straßenglätte
26.01.	Einsatzgebiet Beckum	16.57	17.11	14	Einsatzgebiet Beckum
17.02.	Einsatzgebiet Beckum	08.50	09.04	14	Einsatzgebiet Beckum
26.04.	Einsatzgebiet Drensteinfurt	03.28	03.43	15	Bauernschaft
10.05.	Einsatzgebiet Ahlen-Vorhelm	22.35	22.48	13	Schlechte Kennzeichnung der Haus- nummer
08.08.	Einsatzgebiet Ahlen	09.37	09.51	14	Hohes Verkehrsaufkommen
15.08.	Einsatzgebiet Ahlen	01.28	01.43	15	Anfahrt von auswärts
30.10.	Einsatzgebiet Ahlen	04.14	04.27	13	Dunkelheit, schlechte Kennzeichnung
14.12.	Einsatzgebiet Ennigerloh	13.47	14.00	13	Einsatzgebiet Ennigerloh

b) Einsätze des NEF mit über 12 Minuten Eintreffzeit:

23

Datum 2009	Einsatzort	Alarm Uhr- zeit	Eintreffen Uhrzeit	Dauer von A- larm bis Eintreffen in Minu- ten	Grund für die lange Eintreffzeit
07.01.	Einsatzgebiet Ennigerloh	20.26	20.44	18	Einsatzgebiet Ennigerloh
15.01.	Einsatzgebiet Beckum	09.56	10.09	13	Einsatzgebiet Beckum
16.01.	Einsatzgebiet Hamm	09.27	09.43	16	Einsatzgebiet Hamm
16.01.	Einsatzgebiet Beckum	11.51	12.08	17	Straßenglätte
24.01.	Einsatzgebiet Drensteinfurt	09.13	09.30	17	Straßenglätte
29.01.	Einsatzgebiet Beckum	19.15	19.28	13	Einsatzgebiet Beckum
06.02.	Einsatzgebiet Beckum	20.36	20.50	14	Einsatzgebiet Beckum
10.02.	Einsatzgebiet Beckum	03.35	03.52	17	Straßenglätte
22.02.	Einsatzgebiet Beckum	15.52	16.05	13	Einsatzgebiet Beckum
04.04.	Einsatzgebiet Freckenhorst	19.28	19.41	13	Einsatzgebiet Freckenhorst
30.04.	Einsatzgebiet Hamm	13.13	13.29	16	Einsatzgebiet Hamm
10.05.	Einsatzgebiet Neubeckum	14.29	14.44	15	Einsatzgebiet Neubeckum
15.06.	Einsatzgebiet Beckum	10.25	10.42	17	Einsatzgebiet Beckum
29.06.	Einsatzgebiet Neubeckum	10.21	10.43	22	Einsatzgebiet Neubeckum
24.08.	Einsatzgebiet Albersloh	02.08	02.24	16	Einsatzgebiet Albersloh
02.09.	Einsatzgebiet Ennigerloh	03.56	04.12	16	Einsatzgebiet Ennigerloh
04.09.	Einsatzgebiet im Kreis	21.01	21.15	14	Bauerschaft, schlechte Kennzeichnung
14.09.	Einsatzgebiet Beckum	02.19	02.33	14	Einsatzgebiet Beckum
27.10.	Einsatzgebiet Hamm	10.23	10.40	17	Einsatzgebiet Hamm
05.12.	Einsatzgebiet Ennigerloh	23.38	23.55	17	Straßenglätte
12.12.	Einsatzgebiet Ennigerloh	15.08	15.21	13	Einsatzgebiet Ennigerloh
29.12.	Einsatzgebiet Ennigerloh	05.31	05.45	14	Straßenglätte
31.12.	Einsatzgebiet Ennigerloh	21.29	21.45	16	Straßenglätte

5.9 Rettungswache Oelde

Einsätze des RTW / NAW mit über 12 Minuten Eintreffzeit:

17

Datum 2009	Einsatzort	Alarm Uhrzeit	Eintreffen Uhrzeit	Dauer von Alarm bis Eintreffen in Minuten	Grund für die lange Eintreffzeit
03.01.	BAB A2, km 357, Richtung Hannover	12.05	12.19	14	Stau auf der Anfahrt
17.01.	Ennigerloh, Am Möllerskamp	09.56	10.09	13	Außerhalb des Einsatzgebietes
16.02.	Rheda, Varenseller Str.	11.58	12.12	14	Außerhalb des Einsatzgebietes
03.04.	BAB A2, km 355, Richtung Hannover	15.31	15.45	14	Stau auf der Anfahrt
14.04.	L 792, Richtung Ostenfelde	07.56	08.10	14	Starker Nebel
15.08.	Beckum, Grottkauer Str.	20.16	20.30	14	Außerhalb des Einsatzgebietes
23.08.	Oelde, Heinrich-Tenhumberg-Str.	12.08	12.26	18	Eintreffen versehentlich nicht gemeldet oder Meldung technisch nicht möglich
30.08.	Wadersloh, Auf der Drift	07.29	07.56	27	Außerhalb des Einsatzgebietes
29.09.	Oelde, Gartenweg	11.22	11.37	15	Schlechter Funk, Eintreffen versehentlich nicht gemeldet oder Meldung technisch nicht möglich
30.09.	BAB A2, Richtung Hannover	02.25	02.39	14	Massiver Rückstau auf Anfahrt
06.10.	Oelde, Pommernweg	16.19	16.32	13	Eintreffen versehentlich nicht gemeldet oder Meldung technisch nicht möglich
07.10.	Herzebrock, Greffener Str.	08.53	09.08	16	Außerhalb des Einsatzgebietes
27.10.	Oelde, Rottkamp	21.41	22.02	21	Eintreffen versehentlich nicht gemeldet oder Meldung technisch nicht möglich
04.11.	Beelen, Osthoff	09.34	09.49	15	Außerhalb des Einsatzgebietes
26.11.	Oelde, Tollstraße	06.37	06.55	18	Kein Funkempfang an Einsatzstelle
01.12.	BAB A2, Richtung Dortmund	20.35	20.48	13	Rückstau auf der Anfahrt
20.12.	Ennigerloh, Hessenknapp	20.04	20.17	13	Außerhalb des Einsatzgebietes

5.10. Rettungswache Warendorf

a) Einsätze des RTW mit über 12 Minuten Eintreffzeit:

280

Datum 2009	Einsatzort	Alarm Uhrzeit	Eintreffen Uhrzeit	Dauer von Alarm bis Eintreffen in Minuten	Grund für die lange Eintreffzeit
					Teilweise wurde als Begründung "Sonstiges" angegeben, das bedeutet u. a. dass ein Folgeinsatz vorgelegen hat, der Einsatz als an einem anderen Einsatzort begonnen wurde
01.01.	Warendorf, Zwischen den Emsbrücken	03.22	03.42	20	Sonstiges
03.01.	Warendorf-Milte, Vinnenberger Straße	03.31	04.02	31	Weite Entfernung
03.01.	Warendorf, Nordbezirk	09.58	10.11	13	Eintreffen versehentlich nicht gemeldet oder Meldung technisch nicht möglich
03.01.	BAB A2 AS Oelde Richtung Rheda-Wiedenbrück	11.33	11.48	15	Weite Entfernung
03.01.	Warendorf, Am Krankenhaus	15.30	16.49	79	Eintreffen versehentlich nicht gemeldet oder Meldung technisch nicht möglich
06.01.	Beelen, Ostheide	16.46	17.00	14	Weite Entfernung
06.01.	Warendorf, Adlerstraße	17.21	17.35	14	Sonstiges
06.01.	Telgte, Bockhorner Heide	19.34	19.52	18	Weite Entfernung
07.01.	Warendorf-Milte, Velsen	10.50	11.07	17	Sonstiges
07.01.	Beelen, Harsewinkeler Damm	19.25	19.39	14	Weite Entfernung
08.01.	Warendorf-Milte, Schulstraße	07.15	07.35	20	Sonstiges
09.01.	Telgte, Steinstraße	16.22	17.18	56	Eintreffen versehentlich nicht gemeldet oder Meldung technisch nicht möglich
09.01.	Beelen, Rottkamp	21.50	22.18	28	Eintreffen versehentlich nicht gemeldet oder Meldung technisch nicht möglich
10.01.	Sassenberg, Lappenbrink	13.01	13.40	39	Eintreffen versehentlich nicht gemeldet oder Meldung technisch nicht möglich
10.01.	Sassenberg, Am See	14.39	14.53	14	Eintreffen versehentlich nicht gemeldet oder Meldung technisch nicht möglich
11.01.	Sassenberg-Füchtorf, Ravensberger Straße	09.39	10.07	28	Eintreffen versehentlich nicht gemeldet oder Meldung technisch nicht möglich
11.01.	Beelen, Baarbach	16.40	17.10	30	Eintreffen versehentlich nicht gemeldet oder Meldung technisch nicht möglich
11.01.	Warendorf-Freckenhorst, Nordfeld	19.38	20.02	24	Eintreffen versehentlich nicht gemeldet oder Meldung technisch nicht möglich
13.01.	Everswinkel, Nordstraße	03.36	03.51	15	Weite Entfernung

Datum 2009	Einsatzort	Alarm Uhr- zeit	Eintreffen Uhrzeit	Dauer von A- larm bis Eintreffen in Minu- ten	Grund für die lange Eintreffzeit
13.01.	Beelen, Amselweg	17.03	17.16	13	Weite Entfernung
13.01.	Telgte, Am Krankenhaus	19.07	20.01	54	Eintreffen versehentlich nicht gemeldet oder Meldung technisch nicht möglich
14.01.	Warendorf, Fürstenbergstraße	08.29	08.42	13	Sonstiges
15.01.	Warendorf-Milte, Hörste	06.28	06.44	16	Glatteis
15.01.	Sassenberg, Am See	17.12	17.27	15	Sonstiges
16.01.	Warendorf, Am Krankenhaus	17.07	17.30	23	Sonstiges
18.01.	Warendorf, Fürstenbergstraße	01.17	01.53	36	Eintreffen versehentlich nicht gemeldet oder Meldung technisch nicht möglich
19.01.	Beelen, Feldstraße	00.43	00.56	13	Glatteis
19.01.	Warendorf-Freckenhorst, Hoetmarer Straße	04.51	05.27	36	Eintreffen versehentlich nicht gemeldet oder Meldung technisch nicht möglich
19.01.	Warendorf-Vohren, Vohren	08.53	09.08	15	Sonstiges
21.01.	Warendorf, Gröningerstraße	15.13	16.11	58	Eintreffen versehentlich nicht gemeldet oder Meldung technisch nicht möglich
23.01.	Warendorf, Walgernheide	00.11	00.28	17	Sonstiges
24.01.	Beelen, Kolpingstraße	04.16	04.38	22	Weite Entfernung
24.01.	Beelen, Mühlenweg	10.58	11.17	19	Weite Entfernung
24.01.	Everswinkel, Versmar	22.15	22.28	13	Weite Entfernung
24.01.	Everswinkel, Versmar	22.39	22.53	14	Weite Entfernung
25.01.	Everswinkel, Ludwig-Gausebeck- Straße	14.12	14.30	18	Weite Entfernung
27.01.	Warendorf-Freckenhorst, Kleistraße	17.49	18.17	28	Eintreffen versehentlich nicht gemeldet oder Meldung technisch nicht möglich
29.01.	Ostbevern, Wischhausstraße	00.17	00.33	16	Weite Entfernung
30.01.	Telgte, Warendorfer Straße	17.08	17.21	13	Weite Entfernung
01.02.	Sassenberg, Dackmar	06.28	06.41	13	Sonstiges
02.02.	Warendorf-Freckenhorst, Warendorfer Straße	19.20	19.40	20	Eintreffen versehentlich nicht gemeldet oder Meldung technisch nicht möglich
02.02.	Ostbevern, Überwasser	19.32	19.49	17	Weite Entfernung
05.02.	Warendorf, Brünebrede	05.14	06.02	48	Eintreffen versehentlich nicht gemeldet oder Meldung technisch nicht möglich
06.02.	Ennigerloh-Ostenfelde, Rottmanns Weg	09.12	09.29	17	Weite Entfernung
06.02.	Sassenberg, Sattlerstr.	15.51	16.22	31	Eintreffen versehentlich nicht gemeldet oder Meldung technisch nicht möglich
07.02.	Warendorf-Freckenhorst, Theodor-	18.39	19.05	26	Eintreffen versehentlich nicht gemeldet

Datum 2009	Einsatzort	Alarm Uhrzeit	Eintreffen Uhrzeit	Dauer von Alarm bis Eintreffen in Minuten	Grund für die lange Eintreffzeit
	Kreimer-Straße				oder Meldung technisch nicht möglich
08.02.	Warendorf-Müssingen, Zum Emstal	04.50	05.07	17	Glatteis
09.02.	Beelen, Harsewinkeler Damm	05.42	05.56	14	Weite Entfernung
11.02.	Warendorf, Am Krankenhaus	01.02	01.15	13	Sonstiges
13.02.	Warendorf, Am Krankenhaus	11.12	11.46	34	Eintreffen versehentlich nicht gemeldet oder Meldung technisch nicht möglich
13.02.	Sassenberg, Steinkamps Heide	13.37	14.00	23	Sonstiges
14.02.	Ostbevern, Dorfbauerschaft	22.47	23.06	19	Weite Entfernung
16.02.	Beelen, Pulverkamp	06.29	06.42	13	Glatteis
16.02.	Beelen, Ostfelder Straße	14.04	14.17	13	Weite Entfernung
16.02.	Warendorf-Mitte, Ostmitte	16.49	17.24	35	Sonstiges
16.02.	Ennigerloh-Ostfelde, Letter Weg	20.01	20.18	17	Weite Entfernung
17.02.	Beelen, Kolpingstraße	04.42	05.03	21	Weite Entfernung
17.02.	Sassenberg-Füchtorf, Ringstraße	12.53	13.06	13	Weite Entfernung
19.02.	Sassenberg, Fichtenstraße	01.31	01.44	13	Sonstiges
22.02.	Everswinkel, Freckenhorster Straße	10.08	10.23	15	Weite Entfernung
22.02.	Warendorf-Hoetmar, Natarp	17.00	17.14	14	Schlechte Beschilderung
23.02.	Warendorf-Mitte, Dorfstraße	17.23	17.43	20	Eintreffen versehentlich nicht gemeldet oder Meldung technisch nicht möglich
24.02.	Warendorf, August-Wessing-Damm	17.24	17.46	22	Eintreffen versehentlich nicht gemeldet oder Meldung technisch nicht möglich
25.02.	Sassenberg, Schürenstraße	20.12	20.39	27	Eintreffen versehentlich nicht gemeldet oder Meldung technisch nicht möglich
01.03.	Ostbevern, Mühlenweg	00.23	00.42	19	Weite Entfernung
05.03.	Ennigerloh-Westkirchen, B 475 Richtung Ennigerloh	05.52	06.05	13	Weite Entfernung
05.03.	Beelen, Ostfelder Straße	07.41	07.54	13	Weite Entfernung
09.03.	Beelen, Tich	15.03	15.28	25	Schlechte Beschilderung
09.03.	Ostbevern, Bahnhofstraße	18.46	19.01	15	Weite Entfernung
11.03.	Everswinkel, Droste-Hülshoff-Straße	20.44	21.02	18	Weite Entfernung
12.03.	Warendorf, Ostwall	14.12	14.27	15	Schlechte Beschilderung
14.03.	Beelen, Ostfelder Straße	02.39	02.52	13	Weite Entfernung
17.03.	Sassenberg, Feldmark	08.24	08.46	22	Sonstiges
19.03.	Sassenberg-Füchtorf, Glaneort	15.03	18.20	194	Eintreffen versehentlich nicht gemeldet oder Meldung technisch nicht möglich
19.03.	Sassenberg, Reinharzstraße	22.33	23.05	32	Eintreffen versehentlich nicht gemeldet

Datum 2009	Einsatzort	Alarm Uhr- zeit	Eintreffen Uhrzeit	Dauer von A- larm bis Eintreffen in Minu- ten	Grund für die lange Eintreffzeit
					oder Meldung technisch nicht möglich
22.03.	Beelen, Westkirchener Straße	19.28	19.41	13	Weite Entfernung
23.03.	Warendorf-Milte, Hesselbrink	09.39	10.00	21	Eintreffen versehentlich nicht gemeldet oder Meldung technisch nicht möglich
25.03.	Beelen, Warendorfer Straße	14.31	14.53	22	Geschlossene Bahnschranke
28.03.	Beelen, Ostenfelder Straße	12.58	13.11	13	Weite Entfernung
29.03.	Warendorf-Freckenhorst, Gronhorst	01.21	01.34	13	Geschlossene Bahnschranke
31.03.	Glandorf, An der Kirche	20.05	20.19	14	Weite Entfernung
01.04.	Warendorf-Freckenhorst, Warendorfer Straße	08.36	08.58	22	Eintreffen versehentlich nicht gemeldet oder Meldung technisch nicht möglich
03.04.	Sassenberg, Weberstraße	03.17	03.37	20	Eintreffen versehentlich nicht gemeldet oder Meldung technisch nicht möglich
03.04.	Warendorf-Milte, L 830 Richtung Ost- bevern	16.22	16.50	28	Weite Entfernung
04.04.	Sassenberg, Füchtertorfer Straße	05.50	06.19	29	Eintreffen versehentlich nicht gemeldet oder Meldung technisch nicht möglich
04.04.	Warendorf-Hoetmar, L 851 Richtung Sendenhorst	16.20	16.43	23	Weite Entfernung
04.04.	Warendorf-Hoetmar, L 851 Richtung Sendenhorst	16.38	16.51	13	Weite Entfernung
04.04.	Telgte-Vadруп, Sickerhook	19.11	19.31	20	Weite Entfernung
05.04.	Telgte-Vadруп, Sickerhook	14.34	14.52	18	Weite Entfernung
06.04.	Warendorf, Hohe Straße	02.54	03.11	17	Eintreffen versehentlich nicht gemeldet oder Meldung technisch nicht möglich
07.04.	Warendorf-Freckenhorst, Berliner Straße	20.23	20.36	13	Geschlossene Bahnschranke
10.04.	Sassenberg, Feldmark	14.01	14.25	24	Sonstiges
12.04.	Warendorf, Flintruper Ring	15.17	15.34	17	Eintreffen versehentlich nicht gemeldet oder Meldung technisch nicht möglich
13.04.	Warendorf-Milte, Ostmitte	10.03	10.19	16	Weite Entfernung
14.04.	Telgte, Verth	11.02	11.27	25	Weite Entfernung
16.04.	Telgte-Westbevern, Grevener Straße	08.58	09.15	17	Weite Entfernung
20.04.	Sassenberg, Am See	03.10	03.27	17	Eintreffen versehentlich nicht gemeldet oder Meldung technisch nicht möglich
21.04.	Beelen, Neumühlenstraße	07.14	07.34	20	Eintreffen versehentlich nicht gemeldet oder Meldung technisch nicht möglich
27.04.	Sassenberg-Füchtertorf, Langer Kamp	16.23	16.37	14	Weite Entfernung
30.04.	Sassenberg, Am See	21.45	21.58	13	Weite Entfernung

Datum 2009	Einsatzort	Alarm Uhrzeit	Eintreffen Uhrzeit	Dauer von Alarm bis Eintreffen in Minuten	Grund für die lange Eintreffzeit
02.05.	Warendorf, Wallpromenade	04.28	04.47	19	Eintreffen versehentlich nicht gemeldet oder Meldung technisch nicht möglich
02.05.	Warendorf, Am Krankenhaus	05.37	10.39	302	Eintreffen versehentlich nicht gemeldet oder Meldung technisch nicht möglich
03.05.	Sassenberg, Elisabethstraße	11.49	12.13	24	Sonstiges
03.05.	Warendorf, Dr.-Rau-Allee	21.26	21.48	22	Eintreffen versehentlich nicht gemeldet oder Meldung technisch nicht möglich
04.05.	Sassenberg, Feldmark	04.11	04.25	14	Schlechte Beschilderung
04.05.	Telgte, Haydnstraße	20.17	20.31	14	Weite Entfernung
05.05.	Warendorf-Freckenhorst, Hohenhorst	23.41	00.11	30	Eintreffen versehentlich nicht gemeldet oder Meldung technisch nicht möglich
11.05.	Beelen, Rosenweg	00.37	00.51	14	Weite Entfernung
13.05.	Beelen, Letter Straße	05.55	06.10	15	Weite Entfernung
17.05.	Warendorf-Mitte, Zur Bleiche	05.39	05.54	15	Weite Entfernung
19.05.	Warendorf-Hoetmar, Gerhart-Hauptmann-Straße	08.09	08.23	14	Sonstiges
19.05.	Beelen, Ostenfelder Straße	17.29	18.06	37	Eintreffen versehentlich nicht gemeldet oder Meldung technisch nicht möglich
20.05.	Beelen, Ahornweg	22.21	22.37	16	Weite Entfernung
25.05.	Beelen, Mühlenweg	01.30	01.53	23	Weite Entfernung
27.05.	Warendorf, Von-Ketteler-Straße	12.26	12.40	14	Eintreffen versehentlich nicht gemeldet oder Meldung technisch nicht möglich
28.05.	Warendorf, Lilienstraße	03.37	04.05	28	Eintreffen versehentlich nicht gemeldet oder Meldung technisch nicht möglich
29.05.	Warendorf, Am Krankenhaus	05.40	06.10	30	Eintreffen versehentlich nicht gemeldet oder Meldung technisch nicht möglich
29.05.	Warendorf, Ostbleiche	11.31	11.55	24	Eintreffen versehentlich nicht gemeldet oder Meldung technisch nicht möglich
31.05.	Beelen, Erlenkamp	01.19	01.54	35	Eintreffen versehentlich nicht gemeldet oder Meldung technisch nicht möglich
01.06.	Warendorf-Freckenhorst, Walgern	05.04	05.23	19	Geschlossene Bahnschranke
02.06.	Warendorf, Vom-Stein-Straße	06.57	07.10	13	Sonstiges
02.06.	Warendorf, In der Feldmark	09.34	09.47	13	Sonstiges
03.06.	Warendorf, Ostwall	10.15	10.38	23	Eintreffen versehentlich nicht gemeldet oder Meldung technisch nicht möglich
06.06.	Ostbevern, Keplerstraße	02.20	02.38	18	Weite Entfernung
07.06.	Warendorf-Mitte, Beverstrang	08.39	08.52	13	Weite Entfernung

Datum 2009	Einsatzort	Alarm Uhr- zeit	Eintreffen Uhrzeit	Dauer von A- larm bis Eintreffen in Minu- ten	Grund für die lange Eintreffzeit
07.06.	Telgte, Brefeldweg	10.51	11.35	44	Weite Entfernung
08.06.	Harsewinkel-Greffen, Lübkestrasse	17.49	18.05	16	Weite Entfernung
13.06.	Ostbevern, Geschwister-Scholl-Straße	23.34	23.52	18	Weite Entfernung
16.06.	Ennigerloh, Jakobusweg	01.28	01.42	14	Weite Entfernung
19.06.	Everswinkel, Versmar	08.37	08.51	14	Weite Entfernung
19.06.	Ostbevern, Wischhausstraße	22.48	23.05	17	Weite Entfernung
20.06.	Everswinkel, Johann-Bernhard-Straße	23.49	00.02	13	Weite Entfernung
22.06.	Harsewinkel, Heerdamm	08.52	09.25	33	Weite Entfernung
23.06.	Warendorf, Dreibrückenstraße	20.50	21.08	18	Eintreffen versehentlich nicht gemeldet oder Meldung technisch nicht möglich
27.06.	Warendorf, Freckenhorster Straße	10.49	11.04	15	Eintreffen versehentlich nicht gemeldet oder Meldung technisch nicht möglich
27.06.	Ostbevern, Hauptstraße	20.28	20.42	14	Weite Entfernung
28.06.	Warendorf, Wilhelmsplatz	03.22	03.45	23	Schlechte Beschilderung
01.07.	Ostbevern, Großer Kamp	19.31	19.48	17	Weite Entfernung
01.07.	Beelen, Harsewinkeler Damm	20.37	21.35	58	Eintreffen versehentlich nicht gemeldet oder Meldung technisch nicht möglich
03.07.	Telgte, Dr.-Josef-Koch-Straße	20.44	21.00	16	Weite Entfernung
04.07.	Sassenberg, Auf dem Düsen	03.04	03.17	13	Sonstiges
05.07.	Ostbevern, Hauptstraße	12.14	12.30	16	Weite Entfernung
06.07.	Everswinkel, Rosenstraße	10.29	10.46	17	Weite Entfernung
06.07.	Ostbevern, Schirl	20.35	20.51	16	Weite Entfernung
08.07.	Ostbevern-Brock, Schlichtenfelde	01.45	02.15	30	Weite Entfernung
09.07.	Sassenberg, Von-Schilder-Straße	21.41	21.56	15	Sonstiges
15.07.	Sassenberg, Zum Knapp	14.13	14.34	21	Sonstiges
15.07.	Warendorf-Milte, K 18 Richtung Sas- senberg	16.10	16.24	14	Falscher Einsatzort genannt
17.07.	Sassenberg, Gröblingen	11.01	11.14	13	Schlechte Beschilderung
19.07.	Warendorf-Milte, Velsen	04.46	05.04	18	Weite Entfernung
19.07.	Warendorf, Oststraße	09.47	10.17	30	Eintreffen versehentlich nicht gemeldet oder Meldung technisch nicht möglich
22.07.	Sassenberg, Elisabethstraße	00.43	00.57	14	Folgeeinsatz
22.07.	Warendorf, Wagnerstraße	10.06	10.21	15	Geschlossene Bahnschranke
22.07.	Beelen, Greffener Straße	19.40	20.10	30	Eintreffen versehentlich nicht gemeldet oder Meldung technisch nicht möglich
25.07.	Sassenberg, Brook	14.38	14.55	17	Schlechte Beschilderung

Datum 2009	Einsatzort	Alarm Uhrzeit	Eintreffen Uhrzeit	Dauer von Alarm bis Eintreffen in Minuten	Grund für die lange Eintreffzeit
28.07.	Glandorf, Eschweg	23.45	00.01	16	Weite Entfernung
29.07.	Sassenberg, Vennstraße	18.54	19.08	14	Sonstiges
31.07.	Sassenberg, Grüner Grund	08.41	09.19	38	Eintreffen versehentlich nicht gemeldet oder Meldung technisch nicht möglich
02.08.	Warendorf-Müssingen, Alter Münsterweg	13.03	13.20	17	Falscher Einsatzort genannt
02.08.	Ostbevern-Brock, Ladbergener Straße	20.58	21.18	20	Weite Entfernung
02.08.	Warendorf-Einen, Im Esch	23.50	00.14	24	Weite Entfernung
06.08.	Warendorf-Mitte, Beverstrang	15.24	15.37	13	Weite Entfernung
08.08.	Versmold, Westdamm	00.16	00.32	16	Weite Entfernung
10.08.	Sassenberg, Feldmark	00.00	00.37	37	Eintreffen versehentlich nicht gemeldet oder Meldung technisch nicht mögl.
10.08.	Telgte, Am Krankenhaus	10.11	10.24	13	Weite Entfernung
13.08.	Warendorf, Splieterstraße	00.01	00.25	24	Eintreffen versehentlich nicht gemeldet oder Meldung technisch nicht mögl.
13.08.	Telgte, B 51 Richtung Ostbevern	14.14	14.30	16	Weite Entfernung
14.08.	Warendorf, An der Nordstraße	10.53	11.07	14	Sonstiges
14.08.	Beelen, Neumühlenstraße	23.51	00.04	13	Weite Entfernung
16.08.	Warendorf-Mitte, Hörster Esch	01.31	01.44	13	Weite Entfernung
16.08.	Sassenberg, Tannenweg	17.31	17.49	18	Eintreffen versehentlich nicht gemeldet oder Meldung technisch nicht möglich
18.08.	Warendorf-Einen, Lerchenfeld	04.43	04.58	15	Weite Entfernung
23.08.	Beelen, Baarbach	01.25	01.38	13	Weite Entfernung
27.08.	Sassenberg, Rudolf-Diesel-Straße	12.24	12.37	13	Sonstiges
29.08.	Telgte, L 711 Richtung Alverskirchen	18.55	19.12	17	Weite Entfernung
30.08.	Ennigerloh, Andreasstraße	11.08	11.23	15	Weite Entfernung
31.08.	Ostbevern, Schulstraße	11.49	12.04	15	Weite Entfernung
31.08.	Harsewinkel-Greffen, Kettelerstrasse	14.30	14.49	19	Weite Entfernung
02.09.	Versmold, Stränger Strasse	14.48	15.04	16	Weite Entfernung
05.09.	Warendorf, Dackmar	22.49	23.06	17	Eintreffen versehentlich nicht gemeldet oder Meldung technisch nicht möglich
07.09.	Warendorf-Vohren, Vohren	13.03	13.16	13	Geschlossene Bahnschranke
11.09.	Warendorf-Freckenhorst, Dechanestraße	02.20	04.31	131	Eintreffen versehentlich nicht gemeldet oder Meldung technisch nicht möglich
12.09.	Telgte, Bockhorner Heide	19.17	19.45	28	Weite Entfernung
12.09.	Everswinkel, Kettelerstraße	22.27	22.43	16	Weite Entfernung

Datum 2009	Einsatzort	Alarm Uhr- zeit	Eintreffen Uhrzeit	Dauer von A- larm bis Eintreffen in Minu- ten	Grund für die lange Eintreffzeit
12.09.	Ostbevern, Lienener Damm	23.00	23.15	15	Weite Entfernung
14.09.	Glandorf, Schillerstrasse	06.18	06.36	18	Weite Entfernung
14.09.	Warendorf-Hoetmar, Gysenbergstraße	18.55	19.08	13	Weite Entfernung
15.09.	Warendorf-Einen, Am Lienkolk	08.29	08.45	16	Weite Entfernung
15.09.	Warendorf, Von-Ketteler-Straße	11.25	11.39	14	Sonstiges
17.09.	Ostbevern, Großer Kamp	18.19	18.34	15	Weite Entfernung
18.09.	Sassenberg, Vohrener Straße	01.29	01.46	17	Eintreffen versehentlich nicht gemeldet oder Meldung technisch nicht möglich
19.09.	Sassenberg-Füchtorf, Vinnenberger Straße	01.35	01.51	16	Weite Entfernung
19.09.	Warendorf-Müssingen, Einener Straße	23.42	23.59	17	Schlechte Beschilderung
20.09.	Beelen, Warendorfer Straße	02.07	02.24	17	Eintreffen versehentlich nicht gemeldet oder Meldung technisch nicht möglich
20.09.	Telgte, Propst-Schrull-Weg	22.29	22.44	15	Weite Entfernung
24.09.	Warendorf, Dr.-Rau-Allee	14.22	14.39	17	Eintreffen versehentlich nicht gemeldet oder Meldung technisch nicht möglich
25.09.	Sassenberg-Füchtorf, Rippelbaum	00.06	00.23	17	Weite Entfernung
26.09.	Warendorf, Ostbezirk	05.56	06.11	15	Schlechte Beschilderung
27.09.	Warendorf-Freckenhorst, Hoetmarer Straße	10.28	10.51	23	Eintreffen versehentlich nicht gemeldet oder Meldung technisch nicht mögl.
29.09.	Ostbevern, Hauptstraße	18.08	18.25	17	Weite Entfernung
30.09.	Everswinkel, Münsterstraße	04.43	04.57	14	Weite Entfernung
30.09.	Warendorf-Einen, Einener Dorfbauer- schaft	09.45	09.58	13	Weite Entfernung
02.10.	Warendorf-Freckenhorst, Hoetmarer Straße	15.49	16.04	15	Eintreffen versehentlich nicht gemeldet oder Meldung technisch nicht möglich
02.10.	Beelen, Pohlstadt	23.10	23.23	13	Weite Entfernung
03.10.	Ostbevern, Bonhoefferstraße	04.25	04.43	18	Weite Entfernung
04.10.	Warendorf, Wallpromenade	02.55	03.09	14	Sonstiges
04.10.	Warendorf-Freckenhorst, Gronhorst	17.34	17.47	13	Schlechte Beschilderung
06.10.	Ostbevern, Hauptstraße	09.56	10.11	15	Weite Entfernung
12.10.	Ostbevern, B 51 Richtung Glandorf	06.33	06.50	17	Weite Entfernung
12.10.	Ostbevern, Großer Kamp	08.48	09.05	17	Weite Entfernung
14.10.	Sassenberg, Von-Galen-Straße	21.21	21.34	13	Sonstiges
16.10.	Everswinkel, Müssingen	19.27	19.43	16	Weite Entfernung
17.10.	Sassenberg, Auf dem Düsen	09.48	10.08	20	Eintreffen versehentlich nicht gemeldet oder Meldung technisch nicht möglich

Datum 2009	Einsatzort	Alarm Uhrzeit	Eintreffen Uhrzeit	Dauer von Alarm bis Eintreffen in Minuten	Grund für die lange Eintreffzeit
20.10.	Telgte, Am Krankenhaus	20.07	20.29	22	Weite Entfernung
21.10.	Beelen, Taubengraben	19.39	19.52	13	Weite Entfernung
23.10.	Ostbevern, Brock	13.00	13.17	17	Weite Entfernung
25.10.	Warendorf, Lentruper Ring	01.56	03.02	66	Eintreffen versehentlich nicht gemeldet oder Meldung technisch nicht möglich
27.10.	Beelen, Westkirchener Straße	01.32	02.01	29	Eintreffen versehentlich nicht gemeldet oder Meldung technisch nicht möglich
30.10.	Warendorf, B 64 bei Mielewerke	06.46	07.10	24	Eintreffen versehentlich nicht gemeldet oder Meldung technisch nicht möglich
30.10.	Telgte, August-Winkhaus-Straße	14.35	14.53	18	Weite Entfernung
31.10.	Ostbevern, Lienener Damm	23.03	23.20	17	Weite Entfernung
01.11.	Beelen, Pohlstadt	23.12	23.25	13	Weite Entfernung
02.11.	Beelen, Pulverkamp	02.55	03.08	13	Weite Entfernung
02.11.	Beelen, Kampstiege	07.40	07.54	14	Weite Entfernung
02.11.	Warendorf-Freckenhorst, Bußmanns Weg	08.28	08.41	13	Falscher Einsatzort genannt
05.11.	Warendorf, Neuwarendorf	19.50	20.04	14	Sonstiges
10.11.	Warendorf-Mitte, Hörste	00.26	00.39	13	Weite Entfernung
10.11.	Beelen, Ostheide	17.32	17.59	27	Schlechte Beschilderung
11.11.	Warendorf-Freckenhorst, Hoetmarer Straße	09.24	09.45	21	Eintreffen versehentlich nicht gemeldet oder Meldung technisch nicht möglich
11.11.	Telgte, Kiebitzpohl	20.29	20.43	14	Weite Entfernung
13.11.	Sassenberg-Füchtorf, Elve	09.37	09.50	13	Weite Entfernung
13.11.	Sassenberg-Füchtorf, B 475 Richtung Sassenberg	18.18	19.02	44	Eintreffen versehentlich nicht gemeldet oder Meldung technisch nicht möglich
14.11.	Everswinkel, Erlengrund	10.08	10.22	14	Weite Entfernung
15.11.	Warendorf, Dreibrückenstraße	12.47	13.19	32	Eintreffen versehentlich nicht gemeldet oder Meldung technisch nicht möglich
18.11.	Everswinkel, Nordstraße	11.59	12.12	13	Weite Entfernung
18.11.	Warendorf-Freckenhorst, Am Hagen	15.47	16.16	29	Eintreffen versehentlich nicht gemeldet oder Meldung technisch nicht möglich
18.11.	Sassenberg-Füchtorf, Tie	23.40	23.53	13	Weite Entfernung
19.11.	Telgte, Mozartstraße	06.35	06.51	16	Weite Entfernung
19.11.	Warendorf, Am Krankenhaus	06.40	07.43	63	Eintreffen versehentlich nicht gemeldet oder Meldung technisch nicht möglich
20.11.	Sassenberg, Von-Galen-Straße	19.28	19.52	24	Eintreffen versehentlich nicht gemeldet oder Meldung technisch nicht möglich

Datum 2009	Einsatzort	Alarm Uhr- zeit	Eintreffen Uhrzeit	Dauer von A- larm bis Eintreffen in Minu- ten	Grund für die lange Eintreffzeit
23.11.	Warendorf, Waldenburger Straße	08.59	09.15	16	Eintreffen versehentlich nicht gemeldet oder Meldung technisch nicht möglich
23.11.	Warendorf, Ostbleiche	19.07	19.23	16	Sonstiges
26.11.	Warendorf-Vohren, Vohren	06.38	06.54	16	Schlechte Beschilderung
26.11.	Warendorf, Am Stadtgraben	10.58	11.15	17	Eintreffen versehentlich nicht gemeldet oder Meldung technisch nicht möglich
26.11.	Glandorf-Schirlo, Zum Sportplatz	19.39	19.57	18	Weite Entfernung
28.11.	Warendorf-Einen, Lerchenfeld	16.19	16.33	14	Sturzregen
28.11.	Beelen, Beilbach	19.05	19.18	13	Weite Entfernung
03.12.	Ostbevern, Prozessionsweg	21.02	21.19	17	Weite Entfernung
05.12.	Warendorf-Milte, Ostmitte	11.29	11.44	15	Weite Entfernung
05.12.	Warendorf-Milte, Velsen	17.34	17.48	14	Weite Entfernung
06.12.	Ostbevern, Hofkamp	17.51	18.07	16	Weite Entfernung
08.12.	Warendorf-Milte, Jägerstraße	17.37	17.50	13	Sonstiges
10.12.	Warendorf, Am Krankenhaus	14.58	15.12	14	Sonstiges
10.12.	Telgte, Am Rochus-Hospital	17.27	17.43	16	Sonstiges
10.12.	Glandorf, Frankenweg	19.48	20.01	13	Weite Entfernung
14.12.	Beelen, Landhagen	06.09	06.26	17	Weite Entfernung
14.12.	Warendorf, Neuwarendorf	11.06	11.19	13	Schlechte Beschilderung
14.12.	Harsewinkel, Kortenhegge	19.07	19.23	16	Weite Entfernung
15.12.	Sassenberg, Azaleenweg	17.46	18.02	16	Weite Entfernung
16.12.	Warendorf, Am Krankenhaus	12.00	12.33	33	Eintreffen versehentlich nicht gemeldet oder Meldung technisch nicht möglich
16.12.	Versmold, Hirschberger Strasse	10.46	10.59	13	Weite Entfernung
17.12.	Everswinkel, Boschweg	07.35	07.51	16	Weite Entfernung
17.12.	Sassenberg, Gröblingen	19.15	19.30	15	Glatteis
18.12.	Ostbevern, Geschwister-Scholl-Straße	21.36	21.56	20	Glatteis
18.12.	Sassenberg, Gröblingen	22.38	22.53	15	Glatteis
19.12.	Warendorf-Milte, Ginsterweg	03.13	03.26	13	Glatteis
19.12.	Ostbevern, Domhof	20.25	20.50	25	Glatteis
20.12.	Sassenberg, Versmolder Straße	01.34	01.48	14	Glatteis
20.12.	Warendorf, Dr.-Rau-Allee	12.34	12.50	16	Hoher Schnee
21.12.	Sassenberg, Löcknitzer Straße	05.01	05.17	16	Hoher Schnee
21.12.	Warendorf-Vohren, Vohren	14.28	14.47	19	Hoher Schnee
21.12.	Beelen, Harsewinkeler Damm	21.08	21.21	13	Weite Entfernung

Datum 2009	Einsatzort	Alarm Uhr- zeit	Eintreffen Uhrzeit	Dauer von A- larm bis Eintreffen in Minu- ten	Grund für die lange Eintreffzeit
23.12.	Ostbevern, Nordring	09.57	10.14	17	Weite Entfernung
23.12.	Beelen, Pohlstadt	18.12	18.27	15	Weite Entfernung
24.12.	Glandorf, Johannisstrasse	02.05	02.21	16	Weite Entfernung
27.12.	Beelen, Birkenweg	00.43	00.59	16	Glatteis
27.12.	Beelen, Ostenfelder Straße	09.52	10.08	16	Geschlossene Bahnschranke
27.12.	Sassenberg, haydnstraße	10.50	11.04	14	Falscher Einsatzort genannt
30.12.	Warendorf, Am Nordufer	15.57	16.14	17	Glatteis
31.12.	Warendorf-Freckenhorst, Hoetmarer Straße	19.50	20.12	22	Glatteis

5.11. Rettungswache Warendorf

b) Einsätze des NEF mit über 12 Minuten Eintreffzeit:

427

Datum 2009	Einsatzort	Alarm Uhrzeit	Eintreffen Uhrzeit	Dauer von Alarm bis Eintreffen in Minuten	Grund für die lange Eintreffzeit
01.01.	Ostbevern, Wischhausstraße	10.12	10.25	13	Weite Entfernung
01.01.	Telgte-Westbevern, Up de Hoofe	15.25	15.41	16	Weite Entfernung
03.01.	Ennigerloh, Platanenstraße	18.01	18.14	13	Weite Entfernung
03.01.	Ostbevern, Hofkamp	20.29	20.44	15	Weite Entfernung
03.01.	Versmold, Greffener Strasse	22.23	22.54	31	Weite Entfernung
04.01.	Ennigerloh-Ostenfelde, Hohe Straße	20.32	20.53	21	Weite Entfernung
05.01.	Everswinkel-Alverskirchen, Am Bohnenkamp	19.55	20.16	21	Hoher Schnee
06.01.	Ennigerloh, Im Pöckentrup	05.24	05.43	19	Glatteis
06.01.	Telgte, Ritterstraße	08.06	08.23	17	Glatteis
06.01.	Telgte, Am Stadtgraben	11.11	11.30	19	Glatteis
06.01.	Telgte, Flaßkamp	19.01	19.21	20	Glatteis
08.01.	Everswinkel-Alverskirchen, Bergkamp	00.11	00.31	20	Glatteis
08.01.	Everswinkel, Vitusstraße	22.56	23.10	14	Glatteis
09.01.	Oelde-Lette, K 8 Richtung Ostenfelde	11.39	11.53	14	Weite Entfernung
09.01.	Ennigerloh, Elmstraße	17.44	18.03	19	Weite Entfernung
09.01.	Harsewinkel-Greffen, Gutenbergstrasse	20.19	20.32	13	Weite Entfernung
11.01.	Warendorf-Hoetmar, Hellstraße	05.53	06.08	15	Weite Entfernung
12.01.	Warendorf-Hoetmar, Holtrup	07.51	08.06	15	Weite Entfernung
12.01.	Ennigerloh, Kastanienallee	21.39	21.53	14	Weite Entfernung
14.01.	Everswinkel, Schlehenweg	02.11	02.24	13	Weite Entfernung
14.01.	Telgte, Eichenweg	14.51	15.04	13	Weite Entfernung
15.01.	Warendorf-Milte, Hörste	06.28	06.44	16	Glatteis
16.01.	Warendorf, Andreasstraße	17.07	17.30	23	Eintreffen versehentlich nicht gemeldet oder Meldung technisch nicht möglich
17.01.	Ennigerloh, Am Krankenhaus	09.32	09.46	14	Weite Entfernung
18.01.	Ostbevern, Brock	09.23	09.39	16	Weite Entfernung
18.01.	Telgte, Hasenkamp	13.15	13.28	13	Weite Entfernung
19.01.	Beelen, Feldstraße	00.43	00.56	13	Glatteis
19.01.	Telgte, Mozartstraße	03.08	03.26	18	Glatteis
19.01.	Telgte, Eichenweg	07.05	07.21	16	Weite Entfernung
19.01.	Everswinkel-Alverskir., Grüner Weg	19.09	19.39	30	Weite Entfernung

Datum 2009	Einsatzort	Alarm Uhr- zeit	Eintreffen Uhrzeit	Dauer von A- larm bis Eintreffen in Minu- ten	Grund für die lange Eintreffzeit
20.01.	Everswinkel, Otto-Wels-Straße	03.58	04.14	16	Weite Entfernung
20.01.	Ennigerloh-Ostenfelde, Augustin- Wibbelt-Straße	06.59	07.14	15	Weite Entfernung
20.01.	Everswinkel, Nipperstraße	23.25	23.39	14	Weite Entfernung
21.01.	Ennigerloh-Ostenfelde	07.32	07.47	15	Weite Entfernung
23.01.	Telgte-Westbevern, Dieckhoffskamp	02.36	02.55	19	Weite Entfernung
23.01.	Ennigerloh, K 2 Richtung Ostenfelde	14.07	14.22	15	Weite Entfernung
23.01.	Warendorf-Freckenhorst, Marietheres- von-Spies-Straße	15.47	16.00	13	Sonstiges
24.01.	Everswinkel, Versmar	22.02	22.15	13	Weite Entfernung
24.01.	Everswinkel, Versmar	22.15	22.28	13	Weite Entfernung
26.01.	Ostbevern, Wischhausstraße	07.17	07.33	16	Weite Entfernung
26.01.	Telgte, Steinstraße	10.48	11.01	13	Weite Entfernung
26.01.	Ennigerloh, Am Kalverkamp	17.41	17.54	13	Weite Entfernung
27.01.	Warendorf-Hoetmar, Buddenbaum	12.24	12.38	14	Weite Entfernung
28.01.	Ostbevern, Augustin-Wibbelt-Straße	04.52	05.10	18	Weite Entfernung
28.01.	Telgte, Kiebitzpohl	08.55	09.10	15	Weite Entfernung
29.01.	Ennigerloh, Hoester Weg	09.15	09.30	15	Weite Entfernung
30.01.	Ostbevern, Am Schemm	14.57	15.10	13	Weite Entfernung
30.01.	Ostbevern, Hauptstraße	19.20	19.35	15	Weite Entfernung
01.02.	Everswinkel-Alverskirchen, Am Breiten Busch	02.59	03.14	15	Weite Entfernung
01.02.	Sassenberg, Langefort	03.58	04.11	13	Sonstiges
01.02.	Ostbevern, Erich-Klausener-Straße	22.41	22.57	16	Weite Entfernung
04.02.	Beelen, Ludwig-Uhland-Straße	23.49	00.02	13	Weite Entfernung
05.02.	Telgte, Falkenweg	20.47	21.03	16	Weite Entfernung
11.02.	Telgte, Westbevrner Straße	00.59	01.13	14	Weite Entfernung
11.02.	Everswinkel-Alverskirchen, Alter Hof	07.15	07.35	20	Weite Entfernung
11.02.	Ennigerloh-Westkirchen, Büttrop	10.42	10.55	13	Weite Entfernung
12.02.	Telgte, Steinstraße	07.23	07.51	28	Weite Entfernung
12.02.	Ennigerloh, Grabenstraße	15.32	15.46	14	Weite Entfernung
13.02.	Telgte, Westbevrner Straße	06.22	06.35	13	Weite Entfernung
13.02.	Ennigerloh, Hoester Weg	15.45	16.01	16	Weite Entfernung
14.02.	Ostbevern, Überwasser	07.48	08.05	17	Weite Entfernung
14.02.	Ostbevern, Hofkamp	22.46	23.02	16	Weite Entfernung

Datum 2009	Einsatzort	Alarm Uhr- zeit	Eintreffen Uhrzeit	Dauer von A- larm bis Eintreffen in Minu- ten	Grund für die lange Eintreffzeit
15.02.	Telgte, Helfried-Bage-Straße	08.01	08.15	14	Weite Entfernung
16.02.	Ennigerloh-Ostenfelde, Letter Weg	19.40	19.58	18	Weite Entfernung
19.02.	Warendorf, Münsterweg	15.10	15.39	29	Eintreffen versehentlich nicht gemeldet oder Meldung technisch nicht möglich
20.02.	Warendorf-Hoetmar, Mestrup	19.45	19.59	14	Weite Entfernung
21.02.	Ennigerloh-Westkirchen, K 20 Richtung Hoetmar	06.36	06.51	15	Sonstiges
21.02.	Everswinkel-Alverskirchen, Große Kamp	15.38	15.52	14	Weite Entfernung
21.02.	Ostbevern, Anne-Frank-Straße	17.04	17.20	16	Weite Entfernung
22.02.	Warendorf-Hoetmar, Natarp	17.00	17.14	14	Sonstiges
22.02.	Everswinkel, Am Magnusplatz	18.57	19.10	13	Weite Entfernung
24.02.	Everswinkel-Alverskirchen, Kleikamp	05.59	06.13	14	Weite Entfernung
25.02.	Ostbevern, von-Liebig-Straße	06.59	07.14	15	Weite Entfernung
26.02.	Everswinkel, Johann-Bernhard-Straße	04.37	04.50	13	Weite Entfernung
27.02.	Ennigerloh, Josefstraße	13.36	13.50	14	Weite Entfernung
28.02.	Telgte, Am Rochus-Hospital	10.43	10.57	14	Weite Entfernung
28.02.	Sassenberg, Elisabethstraße	12.12	12.39	27	Eintreffen versehentlich nicht gemeldet oder Meldung technisch nicht möglich
28.02.	Sassenberg, B 476 Richtung Versmold	14.06	14.26	20	Weite Entfernung
28.02.	Ennigerloh, Schleebergstraße	17.57	18.10	13	Weite Entfernung
28.02.	Telgte, Schwienhorst	21.31	21.50	19	Weite Entfernung
01.03.	Everswinkel-Alverskirchen, Ernst- Tertilt-Straße	08.04	08.19	15	Weite Entfernung
01.03.	Telgte, Westbeverner Straße	10.58	11.11	13	Weite Entfernung
01.03.	Ostbevern, Dorfbauerschaft	17.09	17.25	16	Weite Entfernung
01.03.	Ostbevern, Lehmbruck	20.08	20.23	15	Weite Entfernung
02.03.	Warendorf-Hoetmar, Lünigerstraße	14.57	15.11	14	Weite Entfernung
04.03.	Telgte-Westbevern, Pfarrer-Wiesmann- Straße	07.24	07.40	16	Weite Entfernung
04.03.	Ennigerloh, Hoester Weg	17.34	17.50	16	Weite Entfernung
04.03.	Telgte, B 51 Richtung Münster	22.25	22.39	14	Weite Entfernung
05.03.	Ennigerloh-Westkirchen, B 475 Rich- tung Ennigerloh	05.52	06.06	14	Weite Entfernung
05.03.	Warendorf-Hoetmar, Rövkamp	16.20	16.33	13	Weite Entfernung
05.03.	Ostbevern, Josef-Annegarn-Weg	22.43	22.57	14	Weite Entfernung

Datum 2009	Einsatzort	Alarm Uhrzeit	Eintreffen Uhrzeit	Dauer von Alarm bis Eintreffen in Minuten	Grund für die lange Eintreffzeit
06.03.	Ostbevern, Hermann-Köckemann-Straße	04.01	04.15	14	Weite Entfernung
06.03.	Ennigerloh, Clemens-August-Straße	11.15	11.28	13	Weite Entfernung
07.03.	Beelen, Stroat	11.53	12.32	39	Eintreffen versehentlich nicht gemeldet oder Meldung technisch nicht möglich
07.03.	Warendorf-Freckenhorst, Hoetmarer Straße	17.12	17.35	23	Eintreffen versehentlich nicht gemeldet oder Meldung technisch nicht möglich
07.03.	Ennigerloh, Am Krankenhaus	17.48	18.01	13	Weite Entfernung
07.03.	Ennigerloh, Ostenfelder Straße	23.02	23.17	15	Weite Entfernung
11.03.	Telgte, Hildegard-von-Bingen-Straße	18.06	18.19	13	Weite Entfernung
11.03.	Beelen, Beilbach	21.40	21.57	17	Sonstiges
12.03.	Ostbevern, Am Haarhaus	07.37	07.52	15	Weite Entfernung
12.03.	Telgte, Eichenweg	15.51	16.04	13	Weite Entfernung
13.03.	Ostbevern, Schirl	11.49	12.05	16	Weite Entfernung
13.03.	Ennigerloh, Mühlenstraße	22.54	23.08	14	Weite Entfernung
15.03.	Everswinkel, Wibbeltstraße	22.10	22.23	13	Weite Entfernung
16.03.	Ennigerloh, Westkirchener Straße	23.40	23.53	13	Weite Entfernung
17.03.	Ennigerloh, Andreasstraße	11.02	11.16	14	Weite Entfernung
17.03.	Ennigerloh, Martinstraße	21.54	22.10	16	Weite Entfernung
18.03.	Ennigerloh, Luisenstraße	00.09	00.22	13	Weite Entfernung
18.03.	Ostbevern, Hofkamp	23.36	23.49	13	Weite Entfernung
19.03.	Warendorf-Hoetmar, Paradiesfeld	15.16	15.30	14	Weite Entfernung
19.03.	Telgte, Emsstraße	22.27	22.41	14	Weite Entfernung
20.03.	Telgte-Westbevern, Fredde	02.01	02.20	19	Weite Entfernung
21.03.	Ennigerloh, Agnesstraße	07.36	08.17	41	Eintreffen versehentlich nicht gemeldet oder Meldung technisch nicht möglich
21.03.	Ostbevern, Bahnhofstraße	18.41	18.54	13	Weite Entfernung
25.03.	Ennigerloh-Ostenfelde, Clemens-von-Nagel-Straße	08.41	08.54	13	Weite Entfernung
26.03.	Ostbevern, Bartok-Weg	02.31	02.48	17	Weite Entfernung
26.03.	Ennigerloh, Hoester Weg	23.06	23.21	15	Weite Entfernung
28.03.	Everswinkel, Nipperstraße	08.31	08.44	13	Weite Entfernung
28.03.	Warendorf, Barentiner Str.	22.37	22.56	19	Eintreffen versehentlich nicht gemeldet oder Meldung technisch nicht möglich
29.03.	Telgte, Bettina-von-Arnim-Straße	00.02	00.19	17	Weite Entfernung
29.03.	Ennigerloh, Luisenstraße	03.40	03.55	15	Weite Entfernung

Datum 2009	Einsatzort	Alarm Uhr- zeit	Eintreffen Uhrzeit	Dauer von A- larm bis Eintreffen in Minu- ten	Grund für die lange Eintreffzeit
30.03.	Ostbevern, Bahnhofstraße	18.13	18.29	16	Weite Entfernung
01.04.	Warendorf-Freckenhorst, Hoetmarer Straße	17.49	18.07	18	Starker Regen
01.04.	Telgte, Heideweg	19.27	19.41	14	Weite Entfernung
02.04.	Ostbevern, Tannenweg	02.59	03.14	15	Weite Entfernung
02.04.	Warendorf-Hoetmar, Hoetmarer Dorf- bauerschaft	09.43	10.00	17	Weite Entfernung
02.04.	Telgte, Einener Straße	20.14	20.27	13	Weite Entfernung
03.04.	Telgte, Dr.-Josef-Koch-Straße	22.58	23.11	13	Weite Entfernung
04.04.	Warendorf-Hoetmar, L 851 Richtung Sendenhorst	16.18	16.32	14	Weite Entfernung
04.04.	Warendorf, Am Krankenhaus	17.11	17.30	19	Eintreffen versehentlich nicht gemeldet oder Meldung technisch nicht möglich
04.04.	Telgte-Vadруп, Sickerhook	19.11	19.30	19	Weite Entfernung
05.04.	Telgte, Herrenstraße	14.18	14.31	13	Weite Entfernung
05.04.	Ennigerloh, Agnesstraße	16.57	17.12	15	Weite Entfernung
06.04.	Telgte, Brüder-Grimm-Weg	07.19	07.34	15	Weite Entfernung
06.04.	Ennigerloh, Angelstraße	09.35	09.49	14	Weite Entfernung
06.04.	Telgte, Wagnerstraße	23.21	23.35	14	Weite Entfernung
07.04.	Ennigerloh, Agnesstraße	23.55	00.11	16	Weite Entfernung
08.04.	Telgte, Eichenweg	16.14	16.27	13	Weite Entfernung
09.04.	Ostbevern, Beusenstraße	20.57	21.11	14	Weite Entfernung
11.04.	Telgte, Lauheide	13.56	14.11	15	Weite Entfernung
11.04.	Ostbevern, Bahnhofstraße	19.09	19.22	13	Weite Entfernung
14.04.	Telgte, Robert-Schumann-Straße	06.40	06.57	17	Weite Entfernung
18.04.	Telgte-Westbevern, Pfarrer-Wiesmann- Straße	05.01	05.15	14	Weite Entfernung
18.04.	Ennigerloh, Am Rottkamp	10.31	10.44	13	Weite Entfernung
18.04.	Ostbevern, Wischhausstraße	18.19	18.32	13	Weite Entfernung
19.04.	Everswinkel, Wieningen	01.24	01.38	14	Weite Entfernung
19.04.	Versmold, Wilhelm-Kleine-Strasse	19.14	19.29	15	Weite Entfernung
20.04.	Ostbevern, Überwasser	23.46	23.59	13	Weite Entfernung
22.04.	Telgte-Westbevern, Grevenener Straße	00.20	00.35	15	Weite Entfernung
22.04.	Ostbevern, Hofkamp	21.13	21.26	13	Weite Entfernung
23.04.	Warendorf-Freckenhorst, Wareндorfer Straße	06.06	06.23	17	Eintreffen versehentlich nicht gemeldet oder Meldung technisch nicht möglich

Datum 2009	Einsatzort	Alarm Uhrzeit	Eintreffen Uhrzeit	Dauer von Alarm bis Eintreffen in Minuten	Grund für die lange Eintreffzeit
24.04.	Telgte, Münsterstraße	05.44	05.57	13	Weite Entfernung
24.04.	Telgte, Münsterstraße	05.44	05.57	13	Weite Entfernung
25.04.	Warendorf, Am Nordufer	22.36	23.03	27	Eintreffen versehentlich nicht gemeldet oder Meldung technisch nicht möglich
26.04.	Ennigerloh-Ostenfelde, Beelener Straße	04.44	04.59	15	Weite Entfernung
26.04.	Ostbevern, Überwasser	17.18	17.31	13	Weite Entfernung
27.04.	Telgte, Pictoriusweg	07.24	07.40	16	Weite Entfernung
27.04.	Ennigerloh, Schleebergstraße	09.19	09.33	14	Weite Entfernung
28.04.	Everswinkel, Kolpingstraße	22.43	22.56	13	Weite Entfernung
29.04.	Warendorf-Hoetmar, Heigte	15.07	15.21	14	Weite Entfernung
30.04.	Warendorf-Hoetmar, Mestrup	21.21	21.36	15	Weite Entfernung
01.05.	Everswinkel-Alverskirchen, Hauptstraße	07.40	07.55	15	Weite Entfernung
01.05.	Ennigerloh, Heinrich-Hertz-Weg	17.18	17.31	13	Weite Entfernung
02.05.	Ostbevern, Kolpingstraße	13.14	13.28	14	Weite Entfernung
03.05.	Telgte-Westbevern, Fredde	14.31	14.47	16	Weite Entfernung
04.05.	Sassenberg, Feldmark	04.11	04.25	14	Weite Entfernung
06.05.	Ennigerloh, Beethovenstraße	22.20	22.34	14	Weite Entfernung
07.05.	Everswinkel, Wieningen	05.14	05.28	14	Weite Entfernung
07.05.	Harsewinkel-Greffen, Kolpingstrasse	15.32	15.48	16	Weite Entfernung
12.05.	Telgte-Westbevern, Riehenhaar	21.44	21.59	15	Weite Entfernung
13.05.	Warendorf, Römerweg	18.23	18.50	27	Schlechte Beschilderung
13.05.	Telgte, Am Rochus-Hospital	19.43	19.57	14	Weite Entfernung
14.05.	Telgte, Bahnhofstraße	19.24	19.38	14	Weite Entfernung
16.05.	Telgte, Lilientahlstraße	05.49	06.02	13	Weite Entfernung
17.05.	Ennigerloh, Am Möllerskamp	11.30	11.43	13	Weite Entfernung
19.05.	Telgte, Johannes-Kepler-Weg	04.49	05.02	13	Weite Entfernung
19.05.	Warendorf-Hoetmar, Gerhart-Hauptmann-Straße	08.09	08.23	14	Weite Entfernung
22.05.	Ennigerloh, Wulfsbergstraße	01.13	01.27	14	Weite Entfernung
22.05.	Telgte-Westbevern, Nathmannsheide	20.44	21.01	17	Weite Entfernung
23.05.	Everswinkel, Am Haus Borg	04.33	04.47	14	Weite Entfernung
23.05.	Telgte, Mozartstraße	06.10	06.23	13	Weite Entfernung
23.05.	Telgte, Beethovenstraße	18.51	19.05	14	Weite Entfernung

Datum 2009	Einsatzort	Alarm Uhr- zeit	Eintreffen Uhrzeit	Dauer von A- larm bis Eintreffen in Minu- ten	Grund für die lange Eintreffzeit
24.05.	Telgte, Von-Siemens-Straße	17.32	17.45	13	Weite Entfernung
25.05.	Everswinkel, Gartenstraße	01.43	01.56	13	Weite Entfernung
25.05.	Rheda-Wiedenbrück, Stromberger Straße	08.27	08.41	14	Weite Entfernung
26.05.	Telgte, Am Rochus-Hospital	17.47	18.00	13	Weite Entfernung
27.05.	Ostbevern, Bahnhofstraße	21.13	21.26	13	Weite Entfernung
28.05.	Telgte, Eichenweg	01.01	01.14	13	Weite Entfernung
28.05.	Telgte, Münsterstraße	15.44	16.13	29	Weite Entfernung
29.05.	Sassenberg, Feldmark	02.22	02.41	19	Schlechte Beschilderung
29.05.	Ostbevern, Brock	05.20	05.37	17	Weite Entfernung
29.05.	Warendorf-Hoetmar, Holtrup	15.03	15.17	14	Sonstiges
01.06.	Telgte, Waldweg	17.23	17.36	13	Weite Entfernung
04.06.	Ostbevern-Brock, Vogelweide	00.10	00.28	18	Weite Entfernung
06.06.	Ostbevern, Keplerstraße	02.20	02.34	14	Weite Entfernung
06.06.	Telgte, Ritterstraße	10.21	10.34	13	Weite Entfernung
06.06.	Telgte-Westbevern, Voßhaar	14.45	15.11	26	Weite Entfernung
07.06.	Telgte, Brefeldweg	10.49	11.02	13	Weite Entfernung
10.06.	Everswinkel, Schillerstraße	14.15	14.30	15	Weite Entfernung
11.06.	Ostbevern, Überwasser	00.46	01.00	14	Weite Entfernung
13.06.	Warendorf-Hoetmar, Gerhart- Hauptmann-Straße	07.18	07.31	13	Weite Entfernung
13.06.	Telgte, Emsstraße	17.15	17.28	13	Weite Entfernung
15.06.	Warendorf-Hoetmar, Gerhart- Hauptmann-Straße	01.30	01.44	14	Weite Entfernung
15.06.	Ennigerloh, Andreasstraße	05.27	05.41	14	Weite Entfernung
16.06.	Telgte, Mozartstraße	11.46	12.00	14	Weite Entfernung
16.06.	Ostbevern, Geschwister-Scholl-Straße	19.39	19.52	13	Weite Entfernung
16.06.	Ennigerloh, Hoester Weg	22.17	22.35	18	Schlechte Beschilderung
19.06.	Telgte, Heimstättenweg	08.39	08.55	16	Weite Entfernung
19.06.	Ostbevern, Loheide	18.48	19.03	15	Weite Entfernung
20.06.	Everswinkel, Johann-Bernhard-Straße	23.49	00.02	13	Weite Entfernung
25.06.	Beelen, Landhagen	05.45	06.00	15	Weite Entfernung
25.06.	Everswinkel, Pfarrer-Jaegers-Straße	20.50	21.03	13	Weite Entfernung
26.06.	Telgte, August-Winkhaus-Straße	08.39	09.12	33	Weite Entfernung

Datum 2009	Einsatzort	Alarm Uhrzeit	Eintreffen Uhrzeit	Dauer von Alarm bis Eintreffen in Minuten	Grund für die lange Eintreffzeit
27.06.	Telgte, Mozartstraße	12.05	12.18	13	Weite Entfernung
27.06.	Ostbevern-Brock, Schlichtenfelde	19.13	19.28	15	Weite Entfernung
28.06.	Telgte-Westbevern, Im Lütken Esch	07.11	07.26	15	Weite Entfernung
30.06.	Ennigerloh, Am Fleigendahl	12.14	12.31	17	Weite Entfernung
01.07.	Ostbevern, Großer Kamp	19.31	19.45	14	Weite Entfernung
02.07.	Ostbevern, Hauptstraße	09.19	09.32	13	Weite Entfernung
02.07.	Everswinkel-Alverskirchen, Evener	21.29	21.44	15	Weite Entfernung
07.07.	Telgte-Westbevern, Im Lütken Esch	02.16	02.31	15	Weite Entfernung
07.07.	Ennigerloh, Gartenstraße	08.56	09.09	13	Weite Entfernung
08.07.	Ennigerloh, Idastraße	03.31	03.46	15	Weite Entfernung
09.07.	Ennigerloh, Agnesstraße	22.09	22.22	13	Weite Entfernung
11.07.	Ostbevern, Goldwiese	10.53	11.07	14	Weite Entfernung
12.07.	Telgte-Westbevern, Nathmannsheide	13.07	13.25	17	Weite Entfernung
12.07.	Telgte, Lauheide	23.04	23.19	15	Weite Entfernung
14.07.	Everswinkel, Von-Voss-Straße	23.28	00.18	50	Eintreffen versehentlich nicht gemeldet oder Meldung technisch nicht möglich
16.07.	Ostbevern, Loheide	21.58	22.13	15	Weite Entfernung
19.07.	Beelen, Ostenfelder Straße	13.48	14.22	34	Eintreffen versehentlich nicht gemeldet oder Meldung technisch nicht möglich
19.07.	Ennigerloh, Oelder Straße	22.05	22.18	13	Weite Entfernung
20.07.	Ennigerloh, Ostenfelder Straße	15.28	15.41	13	Weite Entfernung
21.07.	Telgte, Einener Straße	23.19	23.32	13	Weite Entfernung
23.07.	Telgte-Westbevern, Greveners Straße	19.37	19.55	18	Weite Entfernung
27.07.	Telgte, Grüner Weg	23.18	23.32	14	Weite Entfernung
28.07.	Sassenberg-Füchtorf, Jahnstraße	02.31	02.44	13	Weite Entfernung
28.07.	Ostbevern, Großer Kamp	07.25	07.38	13	Weite Entfernung
29.07.	Telgte, Starenweg	09.18	09.35	17	Weite Entfernung
29.07.	Ennigerloh-Enniger, Hauptstraße	23.05	23.19	14	Weite Entfernung
30.07.	Telgte, Braomkamp	02.52	03.09	17	Weite Entfernung
31.07.	Ennigerloh-Ostenfelde, Im Liebestal	17.24	17.41	17	Weite Entfernung
31.07.	Ostbevern-Brock, Schmedehausener Straße	19.45	20.01	16	Weite Entfernung
01.08.	Telgte-Westbevern, Pfarrer-Wiesmann-Straße	11.03	11.18	15	Weite Entfernung
01.08.	Ennigerloh, Richard-Strauss-Weg	13.17	13.37	20	Weite Entfernung

Datum 2009	Einsatzort	Alarm Uhr- zeit	Eintreffen Uhrzeit	Dauer von A- larm bis Eintreffen in Minu- ten	Grund für die lange Eintreffzeit
01.08.	Telgte, Sperberweg	17.49	18.05	16	Weite Entfernung
01.08.	Ostbevern, Johannes-Poggenburg- Straße	22.24	22.38	14	Weite Entfernung
02.08.	Ennigerloh, Einsteinstraße	11.48	12.05	17	Weite Entfernung
03.08.	Telgte, Klingenhöhe	01.08	01.25	17	Weite Entfernung
04.08.	Telgte, Dr.-Josef-Koch-Straße	00.36	00.49	13	Weite Entfernung
06.08.	Ennigerloh, Oelder Straße	02.24	02.37	13	Weite Entfernung
06.08.	Ostbevern, Domhof	22.17	22.32	15	Weite Entfernung
07.08.	Ennigerloh-Enniger, L 547 Richtung Hoetmar	14.45	14.59	14	Weite Entfernung
07.08.	Warendorf-Freckenhorst, Hoetmarer Str.	16.01.	17.00	59	Eintreffen versehentlich nicht gemeldet oder Meldung technisch nicht möglich
07.08.	Ostbevern, Mühlenweg	20.39	20.54	15	Weite Entfernung
09.08.	Ennigerloh, Hoester Weg	01.21	01.36	15	Weite Entfernung
09.08.	Glandorf, Sudendorfer Straße	15.52	16.05	13	Weite Entfernung
10.08.	Telgte, Schillerstraße	19.11	19.28	17	Weite Entfernung
10.08.	Versmold, Meisenstrasse	22.09	22.22	13	Weite Entfernung
11.08.	Ennigerloh, Kirschweg	06.57	07.11	14	Weite Entfernung
15.08.	Ennigerloh, Richard-Wagner-Straße	03.59	04.14	15	Weite Entfernung
15.08.	Ennigerloh, Am Biesterbach	21.41	21.54	13	Weite Entfernung
16.08.	Telgte, Einsteinstraße	10.51	11.04	13	Weite Entfernung
16.08.	Ostbevern, Ambrosiusweg	13.31	13.44	13	Weite Entfernung
19.08.	Ennigerloh, Elmstraße	16.06	16.19	13	Weite Entfernung
19.08.	Ennigerloh-Ostenfelde, Steinpatt	17.27	17.40	13	Weite Entfernung
19.08.	Ostbevern, Am Friedhof	19.24	19.39	15	Weite Entfernung
20.08.	Ennigerloh, Agnesstr.	08.49	09.02	13	Weite Entfernung
20.08.	Ennigerloh-Hoest, Hoest	11.55	12.09	14	Weite Entfernung
21.08.	Warendorf-Hoetmar, Holtrup	09.52	10.10	18	Auf Notarzt gewartet
21.08.	Warendorf-Hoetmar, Dorfhagen	23.30	23.43	13	Weite Entfernung
22.08.	Ennigerloh, Schleebergstraße	08.36	08.51	15	Weite Entfernung
25.08.	Telgte, Am Rochus-Hospital	22.54	23.09	15	Weite Entfernung
26.08.	Ennigerloh, Agnesstraße	04.36	04.52	16	Weite Entfernung
26.08.	Sassenberg, Elisabethstraße	10.50	11.32	42	Auf Notarzt gewartet
27.08.	Everswinkel, Holunderweg	02.27	02.40	13	Weite Entfernung
28.08.	Ostbevern, Bahnhofstraße	19.39	19.53	14	Weite Entfernung

Datum 2009	Einsatzort	Alarm Uhr- zeit	Eintreffen Uhrzeit	Dauer von A- larm bis Eintreffen in Minu- ten	Grund für die lange Eintreffzeit
29.08.	Telgte, L 811 Richtung Alverskirchen	18.35	18.50	15	Weite Entfernung
30.08.	Warendorf, Am Siskesbach	23.12	23.25	13	Weite Entfernung
31.08.	Warendorf-Hoetmar, Holtrup	16.28	16.43	15	Weite Entfernung
31.08.	Warendorf-Freckenhorst, Westkirche- nerstr.	18.00	18.58	58	Eintreffen versehentlich nicht gemeldet oder Meldung technisch nicht möglich
02.09.	Ennigerloh, Hoester Weg	01.04	01.22	18	Weite Entfernung
02.09.	Versmold, Stränger Strasse	14.48	15.52	64	Weite Entfernung
03.09.	Telgte, Danziger Weg	15.01	15.16	15	Weite Entfernung
04.09.	Everswinkel. Ludwig-Gausebeck- Straße	04.56	05.09	13	Weite Entfernung
07.09.	Everswinkel, Kirchplatz	06.59	07.13	14	Weite Entfernung
08.09.	Telgte, Bernsmeyerweg	22.15	22.28	13	Weite Entfernung
09.09.	Ennigerloh, Hoester Weg	19.22	19.38	16	Weite Entfernung
10.09.	Warendorf-Hoetmar, Gerhart- Hauptmann-Straße	14.58	15.13	15	Weite Entfernung
10.09.	Ostbevern, Birkenweg	20.57	21.16	19	Weite Entfernung
10.09.	Telgte, Füchtenbusch	22.22	22.47	25	Weite Entfernung
12.09.	Everswinkel-Alverskirchen, Hauptstra- ße	08.22	08.37	15	Weite Entfernung
12.09.	Telgte, Alverskirchener Straße	17.10	17.23	13	Weite Entfernung
12.09.	Telgte, Emstor	22.06	22.19	13	Weite Entfernung
13.09.	Beelen, Napoleonsdamm	11.27	12.08	41	Eintreffen versehentlich nicht gemeldet oder Meldung technisch nicht möglich
13.09.	Ennigerloh-Ostenfelde, Dorfbauerschaft	15.23	15.49	26	Eintreffen versehentlich nicht gemeldet oder Meldung technisch nicht möglich
13.09.	Ostbevern, Dorbauerschaft	16.14	16.29	15	Weite Entfernung
13.09.	Ennigerloh, Hermannstraße	20.56	21.09	13	Weite Entfernung
14.09.	Ennigerloh, Alleestraße	16.35	16.49	14	Weite Entfernung
14.09.	Ostbevern, Hofkamp	20.00	20.13	13	Weite Entfernung
15.09.	Telgte-Westbevern, Pfarrer-Wiesmann- Straße	00.08	00.25	17	Weite Entfernung
15.09.	Ennigerloh, Vellerner Straße	10.26	10.39	13	Weite Entfernung
15.09.	Telgte, Emstor	21.01	21.16	15	Weite Entfernung
16.09.	Telgte, Emsstraße	21.42	21.56	14	Weite Entfernung
17.09.	Ennigerloh, Elmstraße	09.04	09.18	14	Weite Entfernung
17.09.	Ostbevern, Großer Kamp	18.19	18.34	15	Weite Entfernung

Datum 2009	Einsatzort	Alarm Uhr- zeit	Eintreffen Uhrzeit	Dauer von A- larm bis Eintreffen in Minu- ten	Grund für die lange Eintreffzeit
18.09.	Everswinkel, Am Haus Borg	05.07	05.22	15	Weite Entfernung
18.09.	Telgte-Westbevern, Riehenhaar	06.45	07.05	20	Weite Entfernung
20.09.	Telgte, Ostbeverner Straße	12.36	12.50	14	Weite Entfernung
20.09.	Telgte, Verth	15.49	16.05	16	Weite Entfernung
22.09.	Ostbevern, Dorfbauerschaft	05.33	05.50	17	Weite Entfernung
22.09.	Ennigerloh-Ostenfelde, Am Geister- bach	23.24	23.38	14	Weite Entfernung
24.09.	Everswinkel, Am Haus Borg	06.19	06.33	14	Weite Entfernung
24.09.	Ostbevern, Mühlenweg	21.08	21.23	15	Weite Entfernung
26.09.	Telgte, August-Winkhaus-Straße	14.14	14.27	13	Weite Entfernung
27.09.	Ennigerloh, Heinrich-Hertz-Weg	08.40	08.53	13	Weite Entfernung
27.09.	Telgte, Up de Ahuus	19.38	19.52	14	Weite Entfernung
29.09.	Ostbevern, Hauptstraße	18.08	18.22	14	Weite Entfernung
30.09.	Telgte-Westbevern, L 588 Richtung Vadруп	06.38	06.55	17	Weite Entfernung
30.09.	Telgte-Westbevern, Mühlenkamp	20.27	20.45	18	Weite Entfernung
01.10.	Telgte-Westbevern, Kirchbrede	01.33	01.49	16	Weite Entfernung
01.10.	Telgte, Steinstraße	11.28	11.41	13	Weite Entfernung
01.10.	Ennigerloh, Schleebergstraße	18.25	18.38	13	Weite Entfernung
02.10.	Everswinkel-Alverskirchen, Evener	05.09	05.25	16	Weite Entfernung
03.10.	Ennigerloh, Rudolf-Schäfer-Weg	11.11	11.30	19	Weite Entfernung
06.10.	Telgte, Brüder-Grimm-Weg	09.21	09.35	14	Weite Entfernung
06.10.	Telgte-Westbevern, Grevener Straße	19.49	20.11	22	Weite Entfernung
07.10.	Ennigerloh, Schleebergstraße	04.10	04.26	16	Weite Entfernung
08.10.	Telgte, Kiefernweg	02.43	03.01	18	Weite Entfernung
09.10.	Ostbevern-Brock, Schmedehausener Straße	05.45	06.01	16	Weite Entfernung
09.10.	Telgte, Antoniusstraße	19.13	19.27	14	Weite Entfernung
10.10.	Ostbevern, Brock	09.58	10.16	18	Weite Entfernung
10.10.	Everswinkel, Bergstraße	11.32	11.47	15	Weite Entfernung
11.10.	Telgte, Verth	11.48	12.05	17	Weite Entfernung
12.10.	Ennigerloh, Am Rottkamp	07.17	07.33	16	Weite Entfernung
12.10.	Telgte, Eichenweg	08.43	08.57	14	Weite Entfernung
12.10.	Ennigerloh, Akazienweg	22.39	22.52	13	Weite Entfernung
13.10.	Everswinkel-Alverskirchen, Püning	05.56	06.12	16	Weite Entfernung

Datum 2009	Einsatzort	Alarm Uhr- zeit	Eintreffen Uhrzeit	Dauer von A- larm bis Eintreffen in Minu- ten	Grund für die lange Eintreffzeit
15.10.	Ostbevern, Hofkamp	07.03	07.17	14	Weite Entfernung
16.10.	Ostbevern, Hauptstraße	10.44	10.59	15	Weite Entfernung
18.10.	Telgte, Münsterort	04.52	05.06	14	Weite Entfernung
18.10.	Telgte-Westbevern, An der Linde	18.55	19.23	28	Weite Entfernung
19.10.	Ennigerloh-Ostenfelde, Colonstraße	02.05	02.28	23	Weite Entfernung
19.10.	Ostbevern, Hofkamp	07.50	08.03	13	Weite Entfernung
19.10.	Ennigerloh-Enniger, Dr.-Richter-Straße	17.58	18.12	14	Weite Entfernung
20.10.	Telgte, Steinstraße	10.42	10.55	13	Weite Entfernung
20.10.	Warendorf-Hoetmar, Am Wiebusch	21.50	22.03	13	Weite Entfernung
21.10.	Ostbevern, Hauptstraße	01.12	01.25	13	Weite Entfernung
23.10.	Telgte, Am Rochus-Hospital	00.55	01.08	13	Weite Entfernung
24.10.	Telgte, Falkenweg	10.26	10.39	13	Weite Entfernung
26.10.	Ennigerloh, Schleebergstraße	04.06	04.21	15	Weite Entfernung
26.10.	Ennigerloh, Vellerner Straße	17.44	17.58	14	Weite Entfernung
26.10.	Telgte, Am Stadion	20.09	20.22	13	Weite Entfernung
27.10.	Ennigerloh, Wagenfeldstraße	09.16	09.30	14	Weite Entfernung
27.10.	Ennigerloh, Wagenfeldstraße	12.26	12.51	25	Eintreffen versehentlich nicht gemeldet oder Meldung technisch nicht mögl.
28.10.	Telgte, Alter Wareндorfer Weg	22.20	22.33	13	Weite Entfernung
29.10.	Everswinkel-Alverskirchen, Bergkamp	20.42	20.55	13	Weite Entfernung
31.10.	Telgte, Falkenweg	10.23	10.38	15	Weite Entfernung
01.11.	Telgte, Königstraße	08.08	08.22	14	Weite Entfernung
05.11.	Ostbevern, Großer Kamp	07.25	07.41	16	Weite Entfernung
07.11.	Warendorf-Hoetmar, Dechant-Wessing- Straße	08.44	08.57	13	Weite Entfernung
07.11.	Ennigerloh, Westkirchener Straße	17.38	17.51	13	Weite Entfernung
08.11.	Ennigerloh, Moospott	05.49	06.04	15	Weite Entfernung
08.11.	Telgte, Harkampsheide	07.52	08.12	20	Weite Entfernung
09.11.	Ennigerloh, Ahonrweg	20.44	20.57	13	Weite Entfernung
10.11.	Warendorf-Milte, Hörste	00.26	00.39	13	Glatteis
10.11.	Telgte, August-Winkhaus-Straße	06.51	07.08	17	Auf Notarzt gewartet
11.11.	Telgte, Sperberweg	03.08	03.24	16	Weite Entfernung
11.11.	Telgte, Kiebitzpohl	20.29	20.44	15	Weite Entfernung
12.11.	Ennigerloh, Robert-Koch-Straße	14.09	14.23	14	Weite Entfernung
13.11.	Versmold, Horst-Olk-Strasse	17.37	17.50	13	Weite Entfernung

Datum 2009	Einsatzort	Alarm Uhr- zeit	Eintreffen Uhrzeit	Dauer von A- larm bis Eintreffen in Minu- ten	Grund für die lange Eintreffzeit
14.11.	Everswinkel, Erlengrund	10.08	10.22	14	Weite Entfernung
14.11.	Ennigerloh, Buchenweg	23.32	23.45	13	Weite Entfernung
15.11.	Ostbevern, Am Haarhaus	03.09	03.27	18	Weite Entfernung
15.11.	Warendorf, Bergstr.	12.47	13.19	32	Eintreffen versehentlich nicht gemeldet oder Meldung technisch nicht möglich
15.11.	Ennigerloh, Breslauer Straße	23.54	00.07	13	Weite Entfernung
16.11.	Ostbevern, Hauptstraße	19.07	19.23	16	Weite Entfernung
17.11.	Telgte, Otto-Hahn-Straße	20.11	20.27	16	Weite Entfernung
18.11.	Ennigerloh-Hoest, Hoest	17.14	17.38	24	Weite Entfernung
19.11.	Warendorf-Hoetmar, Ahlener Straße	04.20	04.33	13	Weite Entfernung
19.11.	Everswinkel-Alverskirchen, Wiemstraße	05.55	06.09	14	Weite Entfernung
19.11.	Ennigerloh, Wgenfeldstraße	18.55	19.09	14	Weite Entfernung
20.11.	Warendorf-Hoetmar, Holtrup	14.50	15.07	17	Weite Entfernung
22.11.	Telgte, Plinderheide	00.40	00.53	13	Weite Entfernung
22.11.	Telgte, Eichenweg	16.27	16.40	13	Weite Entfernung
22.11.	Telgte-Westbevern, Grevener Straße	20.05	20.20	15	Weite Entfernung
23.11.	Telgte, Hasenkamp	01.35	01.49	14	Weite Entfernung
27.11.	Telgte, Am Rochus-Hospital	13.04	13.19	15	Weite Entfernung
27.11.	Telgte, Annettestraße	23.17	23.32	15	Weite Entfernung
28.11.	Everswinkel, Hovestraße	06.18	06.31	13	Weite Entfernung
28.11.	Ostbevern, Hofkamp	10.26	10.40	14	Weite Entfernung
29.11.	Ennigerloh, Ulmenweg	01.45	01.59	14	Weite Entfernung
02.12.	Ennigerloh, Elmstraße	12.52	13.05	13	Weite Entfernung
05.12.	Ennigerloh, Am Möllerskamp	07.57	08.11	14	Weite Entfernung
10.12.	Ennigerloh, Richard-Wagner-Straße	06.27	06.44	17	Weite Entfernung
11.12.	Telgte-Westbevern, Nathmannsheide	07.18	07.43	25	Weite Entfernung
12.12.	Ennigerloh, Oelder Straße	01.32	01.47	15	Weite Entfernung
12.12.	Telgte, Ritterstraße	05.07	05.24	17	Weite Entfernung
12.12.	Ennigerloh-Enniger, Wessenhorst	15.09	15.28	19	Weite Entfernung
15.12.	Ennigerloh, Schleebergstraße	09.57	10.10	13	Weite Entfernung
15.12.	Ennigerloh, Ahornweg	21.34	21.49	15	Weite Entfernung
17.12.	Warendorf-Einen, Einener Dorfbauer- schaft	07.28	07.49	21	Weite Entfernung
19.12.	Telgte, Herrenstraße	05.22	05.39	17	Weite Entfernung
19.12.	Ennigerloh, Westkirchener Straße	09.01	09.16	15	Weite Entfernung

Datum 2009	Einsatzort	Alarm Uhr- zeit	Eintreffen Uhrzeit	Dauer von A- larm bis Eintreffen in Minu- ten	Grund für die lange Eintreffzeit
19.12.	Ostbevern, Augustin-Wibbelt-Straße	11.00	11.16	16	Weite Entfernung
19.12.	Telgte, Klatenbergweg	12.29	12.42	13	Weite Entfernung
20.12.	Ostbevern, Prozessionsweg	07.30	07.46	16	Weite Entfernung
20.12.	Everswinkel, Vitusstraße	16.18	16:34	16	Weite Entfernung
20.12.	Warendorf-Hoetmar, Paradiesfeld	18.38	18.57	19	Hoher Schnee
20.12.	Ennigerloh-Ostenfelde, Hessenknapp	20.07	20.22	15	Weite Entfernung
21.12.	Telgte, Königsberger Weg	09.28	09.48	20	Glatteis
21.12.	Beelen, Harsewinkeler Damm	21.08	21.21	13	Weite Entfernung
22.12.	Ennigerloh, Bernhardstraße	20.37	20.52	15	Weite Entfernung
23.12.	Ennigerloh-Westkirchen, Mühlenweg	05.21	05.34	13	Weite Entfernung
23.12.	Telgte, Alfred-Krupp-Straße	09.05	09.24	19	Glatteis
23.12.	Telgte, Einsteinstraße	19.16	19.31	15	Weite Entfernung
23.12.	Warendorf-Hoetmar, Paradiesfeld	23.50	00.04	14	Weite Entfernung
25.12.	Ennigerloh, An den Weiden	00.19	00.32	13	Weite Entfernung
26.12.	Ostbevern, Hofkamp	05.45	06.01	16	Weite Entfernung
26.12.	Ennigerloh-Ostenfelde, Dorfbauerschaft	12.13	12.29	16	Weite Entfernung
27.12.	Everswinkel, Alverskirchener Straße	00.07	00.23	16	Weite Entfernung
27.12.	Telgte, Waldweg	13.07	13.21	14	Weite Entfernung
27.12.	Telgte-Westbevern, Grevenener Straße	16.30	16.49	19	Weite Entfernung
27.12.	Warendorf-Milte, Ostmilter Straße	18.02	18.26	24	Weite Entfernung
27.12.	Everswinkel-Alverskirchen, Am Breiten Busch	22.58	23.15	17	Weite Entfernung
30.12.	Telgte, Probst-Schrull-Weg	11.22	11.37	15	Weite Entfernung
31.12.	Versmold, Am Louisensee	10.00	10.17	17	Weite Entfernung
31.12.	Ennigerloh, Alleestraße	17.44	17.58	14	Weite Entfernung

6. Rettungsdienstliche Versorgung und Darstellung der Einsätze für den Bereich Everswinkel

6.1 Versorgung des Einsatzgebietes Everswinkel

Das Gemeindegebiet Everswinkel wird, wie bisher, über tags (07.30 Uhr bis 18.30 Uhr) durch die Wache Telgte und nachts durch die Rettungswache Sendenhorst rettungsdienstlich versorgt.

Die Umstellung für nachts erfolgt deshalb, weil die Rettungswache Ostbevern nachts geschlossen ist und die Telgter Wache dann deren Bereich mit versorgen muss.

Die notärztliche Versorgung erfolgt über tags durch einen an der Rettungswache Telgte stationierten Notarzt und nachts und am Wochenende durch das Josephs-Hospital.

Für den Bereich Everswinkel liegen folgende Einsatzzahlen vor:

	RTW Telgte	RTW Sendenhorst	RTW Warendorf	Einsätze gesamt bis 12 Minuten
2008	180 davon 174<12 Min.=96,7%	211 davon 206<12 Min.=97,6%	22 davon 11<12 Min.=50,0%	94,7 %
2009	165 davon 158<12 Min.=95,8%	228 davon 222<12 Min.=97,4%	19 davon 4<12 Min.=21,1%	93,2 %

	NEF Telgte	NEF Leitstelle	NEF Warendorf	Einsätze gesamt bis 12 Minuten
2008	87 davon 83<12 Min.=95,4%	11 davon 3<12 Min. = 27,3 %	86 davon 57<12 Min.=66,3%	77,7 %
2009	98 davon 94<12 Min.=95,9%	17 davon 2<12 Min. = 11,8 %	101 davon 56<12 Min.=55,4%	70,4 %

Auch wenn die Hilfsfristzielerreichung (95 % der Notfalleinsätze in 12 Minuten) zunächst für das gesamte Kreisgebiet gilt, wird gleichwohl angestrebt, diesen Wert auch in den Einzelbereichen einzuhalten. Während die RTW im Vorjahr den Zielwert von 95 % fast erreicht haben, ist dieser in 2009 geringfügig auf 93,2 % gefallen. Insbesondere die Anfahrten aus Warendorf haben den Wert leicht sinken lassen. Die weitere Entwicklung muss beobachtet werden.

Die Eintreffzeiten für den Notarzt sind mit 70,4 % nicht zufriedenstellend. Der Wert ist in den letzten beiden Jahren gesunken, wobei eindeutig

festzustellen ist, dass die notärztliche Versorgung von Telgte aus wesentlicher schneller als von Warendorf aus zu bewältigen ist.

Diese Situation würde sich verbessern, wenn der Notarzt an der Telgter Wache rund um die Uhr eingesetzt wäre. Dies ist auch so im novellierten Rettungsdienstbedarfsplan gefordert worden. Hier muss das weitere Verfahren bei der Änderung des Planes abgewartet werden. Bekanntlich haben die Verbände der Krankenkassen diesem Plan nicht zugestimmt, sondern darum gebeten, die notärztliche Versorgung im gesamten Kreisgebiet gutachterlich untersuchen zu lassen.

6.2 Einsatzzahlen 2009 für den Bereich Everswinkel

1. RTW mit Einsatzmittel

Rettungs- wache	RTW- Einsätze insges.	Uhrzeit		davon Wochen- endein- sätze	Dauer von der Alarmierung bis zum Eintreffen am Notfallort							zusätzl. Fehl- einsätze	Notfallart	
		08:00- 16:00	16:00- 08:00		bis 8 Min.	9-10 Min.	11-12 Min.	13-14 Min.	15-16 Min.	17-18 Min.	19-20 Min.	> 20 Min.	VU	IN Sonst.
Telgte	165	113	52	61	28	81	49	5	2				9	127 29
Sendenhorst	228	55	173	92	55	119	48	4	2				18	149 61
Warendorf	19	9	10	12	3		1	7	5	3			5	9 5
Summe	412	177	235	165	86	200	98	16	9	3	0	0	33	32 285 95

2. NEF

Rettungs- wache	NEF- Einsätze insges.	Uhrzeit		davon Wochen- endein- sätze	Dauer von der Alarmierung bis zum Eintreffen am Notfallort							zusätzl. Fehl- einsätze	
		08:00- 16:00	16:00- 08:00		bis 8 Min.	9-10 Min.	11-12 Min.	13-14 Min.	15-16 Min.	17-18 Min.	19-20 Min.		> 20 Min.
Telgte	98	68	30	15	19	53	22	3	1				8
Leitstelle	17	3	14	8		1	1	4	7	2	1	1	1
Warendorf	101	34	67	46	8	4	44	26	13	1	2	3	3
Summe	216	105	111	69	27	58	67	33	21	3	3	4	12

6.3 Einsätze mit über 12 Min. Eintreffzeit im Einsatzbereich Everswinkel

a) Einsätze des RTW mit über 12 Minuten Eintreffzeit

RTW Telgte: 7

RTW Warendorf: 15

RTW Sendenhorst: 6

RTW	Datum 2009	Einsatzort	Alarm Uhrzeit	Eintreffen Uhrzeit	Dauer von Alarm bis Eintreffen in Minuten	Grund für die lange Eintreffzeit
Telgte	23.01.	Everswinkel, Schillerstr.	17.35	17.51	16	Alarm in Münster
Telgte	25.01.	Everswinkel, Otto Wels Str.	14.14	14.30	16	Alarm in Warendorf
Telgte	05.03.	Everswinkel, Warendorfer Str.	12.30	12.44	14	Alarm in Münster
Telgte	10.09.	Everswinkel, Mehringen	13.34	13.48	14	Weite Entfernung
Telgte	25.10.	Everswinkel, Schuter	13.31	13.44	13	Weite Entfernung
Telgte	13.11.	Everswinkel, Müssingen	18.30	18.43	13	Weite Entfernung
Telgte	06.12.	Everswinkel, Kolpingstr.	16.28	16.42	14	Weite Entfernung
Warendorf	13.01.	Everswinkel, Nordstraße	03.36	03.51	15	Weite Entfernung
Warendorf	24.01.	Everswinkel, Versmar	22.15	22.28	13	Weite Entfernung
Warendorf	24.01.	Everswinkel, Versmar	22.39	22.53	14	Weite Entfernung
Warendorf	25.01.	Everswinkel, Ludwig-Gausebeck-Straße	14.12	14.30	18	Weite Entfernung
Warendorf	22.02.	Everswinkel, Freckenhorster Straße	10.08	10.23	15	Weite Entfernung
Warendorf	11.03.	Everswinkel, Droste-Hülshoff-Straße	20.44	21.02	18	Weite Entfernung
Warendorf	19.06.	Everswinkel, Versmar	08.37	08.51	14	Weite Entfernung
Warendorf	20.06.	Everswinkel, Johann-Bernhard-Straße	23.49	00.02	13	Weite Entfernung
Warendorf	06.07.	Everswinkel, Rosenstraße	10.29	10.46	17	Weite Entfernung
Warendorf	12.09.	Everswinkel, Kettelerstraße	22.27	22.43	16	Weite Entfernung
Warendorf	30.09.	Everswinkel, Müns-	04.43	04.57	14	Weite Entfernung

RTW	Datum 2009	Einsatzort	Alarm Uhr- zeit	Eintreffen Uhrzeit	Dauer von A- larm bis Eintreffen in Minu- ten	Grund für die lan- ge Eintreffzeit
		terstraße				
Warendorf	16.10.	Everswinkel, Müssin- gen	19.27	19.43	16	Weite Entfernung
Warendorf	14.11.	Everswinkel, Erlen- grund	10.08	10.22	14	Weite Entfernung
Warendorf	18.11.	Everswinkel, Nord- straße	11.59	12.12	13	Weite Entfernung
Warendorf	17.12.	Everswinkel, Bosch- weg	07.35	07.51	16	Weite Entfernung
Sendenhorst	01.01.	Everswinkel, Grothues	04.44	04.57	13	Glatteis
Sendenhorst	03.01.	Everswinkel, Wester	13.18	13.31	13	Glatteis
Sendenhorst	05.01.	Everswinkel, Graf- Droste-Str.	22.47	23.01	14	Straßenglätte
Sendenhorst	19.06.	Everswinkel, Müssin- gen	01.03	01.18	15	Einsatzrandgebiet
Sendenhorst	08.07.	Everswinkel, Müssin- gen	20.21	20.36	15	Einsatzrandgebiet, Notarzt vor Ort
Sendenhorst	12.10.	Everswinkel. Schle- henweg	20.21	20.34	13	Schlechte Ausschilderung der Hausnummer

b) Einsätze des NEF mit über 12 Minuten Eintreffzeit

NEF Telgte: 4
 NEF Warendorf: 45
 NEF Leitstelle 15

NEF	Datum 2009	Einsatzort	Alarm Uhrzeit	Eintreffen Uhrzeit	Dauer von Alarm bis Eintreffen in Minuten	Grund für die lange Eintreffzeit
Telgte	05.01.	Everswinkel, Bergstr.	08.20	08.35	15	Straßenglätte
Telgte	09.01.	Everswinkel, Am Haus Borg	17.48	18.01	13	Straßenglätte
Telgte	28.01.	Everswinkel, Overbergstr.	07.46	07.59	13	Weite Entfernung
Telgte	07.03.	Everswinkel, Evener	12.16	12.29	13	Weite Entfernung
Warendorf	05.01.	Everswinkel-Alverskirchen, Am Bohnenkamp	19.55	20.16	21	Hoher Schnee
Warendorf	08.01.	Everswinkel-Alverskirchen, Bergkamp	00.11	00.31	20	Glatteis
Warendorf	08.01.	Everswinkel, Vitusstraße	22.56	23.10	14	Weite Entfernung
Warendorf	14.01.	Everswinkel, Schlehenweg	02.11	02.24	13	Weite Entfernung
Warendorf	19.01.	Everswinkel-Alverskirchen, Grüner Weg	19.09	19.39	30	Weite Entfernung
Warendorf	20.01.	Everswinkel, Otto-Wels-Straße	03.58	04.14	16	Weite Entfernung
Warendorf	20.01.	Everswinkel, Nopperstraße	23.25	23.38	14	Weite Entfernung
Warendorf	24.01.	Everswinkel, Versmar	22.02	22.15	13	Weite Entfernung
Warendorf	24.01.	Everswinkel, Versmar	22.15	22.28	13	Weite Entfernung
Warendorf	01.02.	Everswinkel-Alverskirchen, Am Breiten Busch	02.59	03.14	15	Weite Entfernung
Warendorf	11.02.	Everswinkel-Alverskirchen, Alter Hof	07.15	07.35	20	Weite Entfernung
Warendorf	21.02.	Everswinkel-Alverskirchen, Große Kamp	15.38	15.52	14	Weite Entfernung
Warendorf	22.02.	Everswinkel, Am Magnusplatz	18.57	19.10	13	Weite Entfernung
Warendorf	24.02.	Everswinkel-Alverskirchen, Kleinkamp	05.59	06.13	14	Weite Entfernung

NEF	Datum 2009	Einsatzort	Alarm Uhrzeit	Eintreffen Uhrzeit	Dauer von Alarm bis Eintreffen in Minuten	Grund für die lange Eintreff- zeit
Warendorf	26.02.	Everswinkel, Johann-Bernhard-Straße	04.37	04.50	13	Weite Entfernung
Warendorf	01.03.	Everswinkel-Alverskirchen, Ernst-Tertilt-Straße	08.04	08.19	15	Weite Entfernung
Warendorf	15.03.	Everswinkel, Wibbeltstraße	22.10	22.23	13	Weite Entfernung
Warendorf	28.03.	Everswinkel, Nipperstraße	08.31	08.44	13	Weite Entfernung
Warendorf	19.04.	Everswinkel, Wieningen	01.24	01.38	14	Weite Entfernung
Warendorf	28.04.	Everswinkel, Kolpingstraße	22.43	22.56	13	Weite Entfernung
Warendorf	01.05.	Everswinkel-Alverskirchen, Hauptstraße	07.40	07.55	15	Weite Entfernung
Warendorf	07.05.	Everswinkel, Wieningen	05.14	05.28	14	Weite Entfernung
Warendorf	23.05.	Everswinkel, Am Haus Borg	04.33	04.47	14	Weite Entfernung
Warendorf	25.05.	Everswinkel, Gartenstraße	01.43	01.56	13	Weite Entfernung
Waren-dorf	10.06.	Everswinkel, Schillerstraße	14.15	14.30	15	Weite Entfernung
Waren-dorf	20.06.	Everswinkel, Johann-Bernhard-Straße	23.49	00.02	13	Weite Entfernung
Waren-dorf	25.06.	Everswinkel, Pfarrer-Jaegers-Straße	20.50	21.03	13	Weite Entfernung
Waren-dorf	02.07.	Everswinkel-Alverskirchen, Evener	21.29	21.44	15	Weite Entfernung
Waren-dorf	14.07.	Everswinkel, Von-Voss-Straße	23.28	00.18	50	Eintreffen versehentlich nicht gemeldet oder Meldung technisch nicht möglich
Warendorf	27.08.	Everswinkel, Holunderweg	02.27	02.40	13	Weite Entfernung
Warendorf	04.09.	Everswinkel, Ludwig-Gausebeck-Straße	04.56	05.09	13	Weite Entfernung
Warendorf	07.09.	Everswinkel, Kirchplatz	06.59	07.13	14	Weite Entfernung
Warendorf	12.09.	Everswinkel-Alverskirchen, Hauptstraße	08.22	08.37	15	Weite Entfernung
Warendorf	18.09.	Everswinkel, Am Haus Borg	05.07	05.22	15	Weite Entfernung
Waren-dorf	24.09.	Everswinkel, Am Haus	06.19	06.33	14	Weite Entfernung

NEF	Datum 2009	Einsatzort	Alarm Uhrzeit	Eintreffen Uhrzeit	Dauer von Alarm bis Eintreffen in Minuten	Grund für die lange Eintreff- zeit
		Borg				
Waren-dorf	02.10.	Everswinkel- Alverskirchen, Evener	05.09	05.25	16	Weite Entfernung
Waren-dorf	10.10.	Everswinkel, Bergstra- ße	11.32	11.47	15	Weite Entfernung
Waren-dorf	13.10.	Everswinkel- Alverskirchen, Püning	05.56	06.12	16	Weite Entfernung
Waren-dorf	29.10.	Everswinkel- Alverskirchen, Berg- kamp	20.42	20.55	13	Weite Entfernung
Waren-dorf	14.11.	Everswinkel, Erlen- grund	10.08	10.22	14	Weite Entfernung
Waren-dorf	19.11.	Everswinkel- Alverskirchen, Wiemstraße	05.55	06.09	14	Weite Entfernung
Waren-dorf	28.11.	Everswinkel, Hovestra- ße	06.18	06.31	13	Weite Entfernung
Waren-dorf	20.12.	Everswinkel, Vitusstra- ße	16.18	16.34	16	Hoher Schnee
Waren-dorf	27.12.	Everswinkel, Alverskir- chener Straße	00.07	00.23	16	Weite Entfernung
Warendorf	27.12.	Everswinkel. Alverskir- chen, Am Breiten Busch	22.58	23.15	17	Weite Entfernung
Leitstelle	03.01.	Everswinkel, Wester	13.18	13.36	18	Glatteis
Leitstelle	08.01.	Everswinkel, Wiemstra- ße	20.47	21.03	16	Glatteis
Leitstelle	13.01.	Everswinkel, Nordstra- ße	03.36	03.51	15	Glatteis
Leitstelle	24.01.	Everswinkel, Versmar	22.39	22.53	14	Auf Notarzt gewartet
Leitstelle	26.02.	Everswinkel, Am Haus Borg	05.22	05.42	20	Weite Entfernung
Leitstelle	21.02.	Everswinkel, Dr.- Pöhlmann-Straße	19.02	19.18	16	Eintreffen versehentlich nicht gemeldet oder Meldung tech- nisch nicht möglich
Leitstelle	01.03.	Everswinkel, Holling	08.23	08.40	17	Weite Entfernung
Leitstelle	24.05.	Everswinkel, Alversir- chener Str.	12.22	12.35	13	Weite Entfernung
	29.05.	Everswinkel, Am Haus Borg	06.50	07.04	14	Weite Entfernung

NEF	Datum 2009	Einsatzort	Alarm Uhrzeit	Eintreffen Uhrzeit	Dauer von Alarm bis Eintreffen in Minuten	Grund für die lange Eintreff- zeit
Leitstelle	02.09.	Everswinkel, Wieningen	20.50	21.06	16	Weite Entfernung
Leitstelle	24.09.	Everswinkel, Wiemstra- ße	07.23	07.39	16	Weite Entfernung
Leitstelle	14.10.	Everswinkel, Am Brei- ten Busch	07.33	07.54	21	Weite Entfernung
Leitstelle	18.10.	Everswinkel, Schmalen Kamp	20.10	20.23	13	Weite Entfernung
Leitstelle	27.10.	Everswinkel, Schle- henweg	22.59	23.14	15	Starker Nebel
Leitstelle	07.12.	Everswinkel, Nordstra- ße	19.43	19.59	16	Weite Entfernung

7. Übersicht über das Personal im Rettungsdienst - Kreisrettungswachen -

Rettungswache	Hauptamtliche			Ehrenamtliche Einsatzkräfte			Zivildienstleistende		Rettungs- assistenten im Anerkennungsjahr
	Soll lt. Bedarfsplan	IST Stand: 01.01.2009	IST Stand: 31.12.2009	insgesamt		geleistete Stunden (incl. Fortbildung) 2009	Plätze	am 31.12.2009 besetzt	
				2008	2009				
Drensteinfurt	12,2	8	8	10	9	2.362,25	3	2	1
Sendenhorst	9,6	7	7	8	5	1.995,00	3	1	
Ennigerloh	12,2	8	8	7	4	1.519,00	4	2	1
Telgte	13,8	10	10	13	13	4.207,50	4	2	1
Ostbevern (DRK) *	4,4	3	3	8	4	1.092,50	1		
Wadersloh	9,6	8	8	2	2	780,50	2		
Summe	61,8	44	44	48	37	11.956,75	17	7	3

* Für den Wachbereich Ostbevern stehen drei Kräfte und ggf. 1 Zivildienstleistender zur Verfügung, für die der Kreis Warendorf vereinbarungsgemäß die Personalkosten übernimmt.

8. Betrieb von Rettungswachen
Produkt 020320 Rettungsdienst 2009

Stand: 10.03.2010

Ergebnis- position	Finanzsaldo Gebuchtes Sachkonto		Betrag
Erträge			
04	431110	Verwaltungsgebühren	107,10€
	432110	Benutzungsgebühren und ähnliche Entgelte	4.562.475,65€
06	448010	Personalkosten-Erstattung vom Bund	21.992,38€
	448310	Personalkosten-Erstattung v. Zweckverbänden	417,60€
	448320	Sachkosten-Erstattung v. Zweckverbänden	835,20€
	448410	Personalkosten-Erstattung v. sonst. öffentl. Berei- chen	15,42€
07	454100	Elöose Anlagenabgänge	511,70€
	456510	Zahlungseingang auf abgeschriebene Forderungen	743,00€
	458201	Erträge Auflösung oder Herabsetzung von Rückstel- lungen	1.030,63€
	459110	Versicherungsleistungen / Schadenersatz	16.227,53€
	459120	Skontoertrag	1.550,84€
	459190	andere sonst. ordentl. Erträge aus lfd. Verw.tät	14,22€
	459191	Gutschriften Vorjahr betreffend	1.093,00€
Summe der Erträge			4.607.014,27€
Aufwendungen			
11	509995	Personalaufwand	2.433.717,92€
12	519995	Versorgungsaufwand	503.521,76€
13	521110	Unterhaltung der Grundstücke und baul. Anlagen	30,33€
	522180	Unterhaltung sonst. unbewegl. Vermögen	0,00€
	524150	Gebäudereinigung	1.542,04€
	524190	sonstige Bewirtschaftungskosten	12.582,32€
	525110	Fahrzeugunterhaltung incl. Versicherung, Steuern	156.564,43€
	525510	Unterhaltung sonst. bewegl. Vermögen	26.239,29€
	525580	Aufwand für Festwerte	0,00€
	527920	Kostenerstattungen	617.358,94€
	529180	Aufwendungen für sonstige Dienstleistungen	0,00€
14	571120	Abschreibungen	176.313,06€
16	541110	Aufwendungen für Dienst- und Schutzkleidung	49.055,60€
	541120	Ausbildung	12.250,00€
	541125	Fortbildung	35.040,48€
	541130	Reisekosten Allgemein	5.037,80€
	541135	Reisekosten nur Aus- und Fortbildung	1.729,40€
	541212	Reisekosten Paisy	1.888,49€
	543110	Bürobedarf	540,66€

	543115	Telekommunikationskosten	12.628,08€
	543120	Postgebühren und ähnliches	334,10€
	543190	Allgemeine Geschäftsaufwendungen	95.098,29€
	544110	Versicherungsbeiträge	3.610,63€
	547302	Wertberichtigung zu Forderungen	24,20€
	549990	sonstige Aufwendungen aus lfd. Verw.tätigkeit	591,27€
	549991	Gutschriften Vorjahr betreffend	15,00€
28	581101	Auswand aus internen Leistungsverrechnungen	361.556,65€
	581102	Interne LB Immobilienmanagement	70.515,52€
	581103 Interne LB Zentrale		
	Dienste	Interne LB Zentrale Dienste	3.143,42€
Summe der Aufwendungen			4.580.929,68€
Summe der Erträge			4.607.014,27€
Differenz			26.084,59€
Deckungsgrad in v. H.			100,57 %