

Die Caritas ambulante Dienste GmbH

- als Träger von 12 ambulanten und teilstationären Einrichtungen im Kreisdekanat Warendorf
- hat ein Neubauvorhaben in Oelde geplant, Inhalt der Planung:
 - Errichtung einer teilstationären Einrichtung mit 18 Plätzen...
 - nebst Neubau Verwaltungsräume Caritas-Sozialstation Oelde,
 - sowie 18 Wohneinheiten, barrierefrei

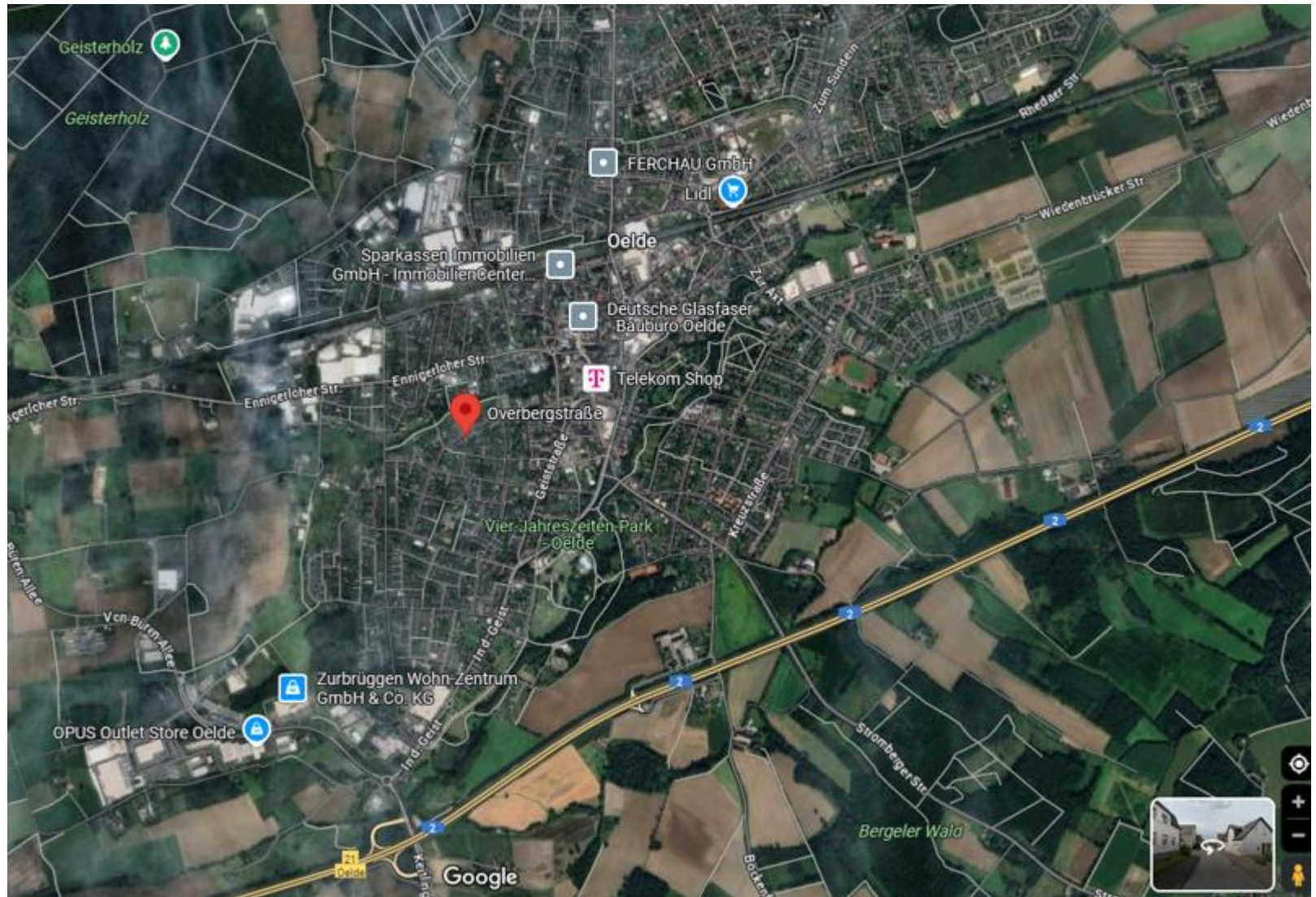
Kommunale Konferenz Alter und Pflege

30.04.2025



Sozialstationen
caritas ambulante Dienste
im Kreisdekanat Warendorf
menschlich · kompetent · nah

Lage
in der
Stadt
Oelde



Kommunale Konferenz Alter und Pflege

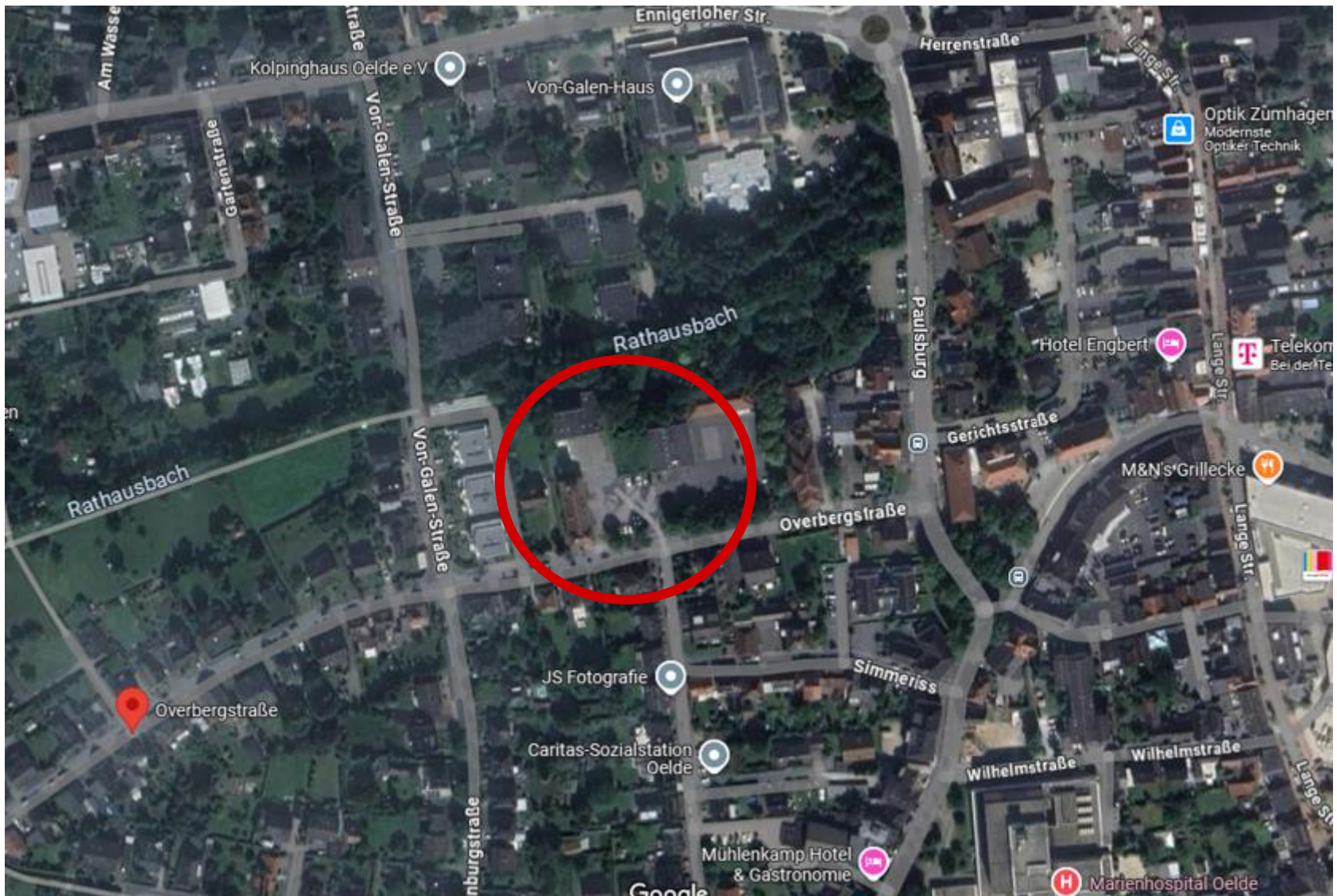
30.04.2025



Sozialstationen
caritas ambulante Dienste
im Kreisdekanat Warendorf
menschlich · kompetent · nah

Lage Areal

zur Innen-
stadt, am
Grünzug:
Qualität!



25.06.2025

Kommunale Konferenz Alter und Pflege

30.04.2025



Sozialstationen
caritas ambulante Dienste
im Kreisdekanat Warendorf
menschlich · kompetent · nah

Areal
Baukörper
eingefügt

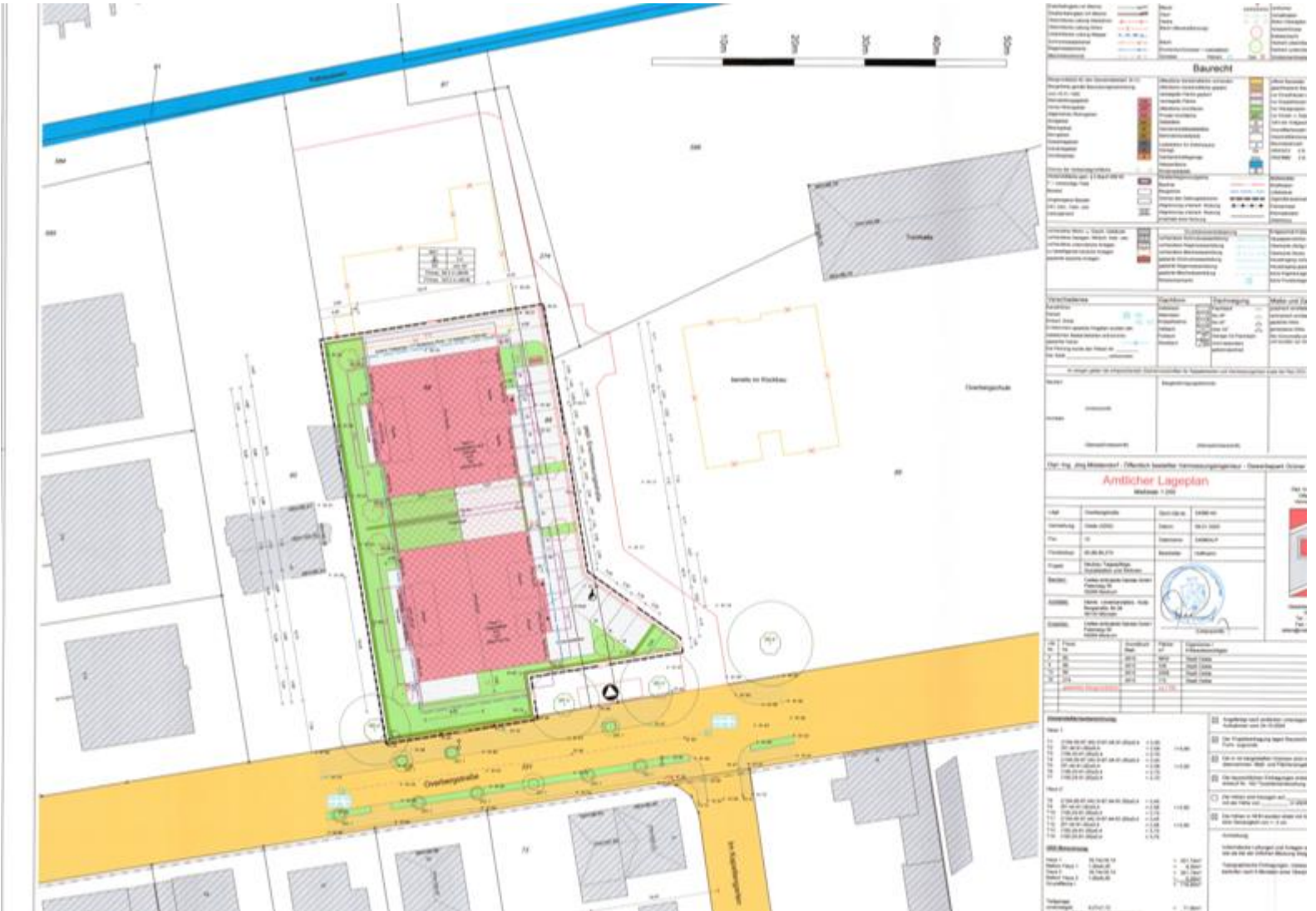


25.06.2025

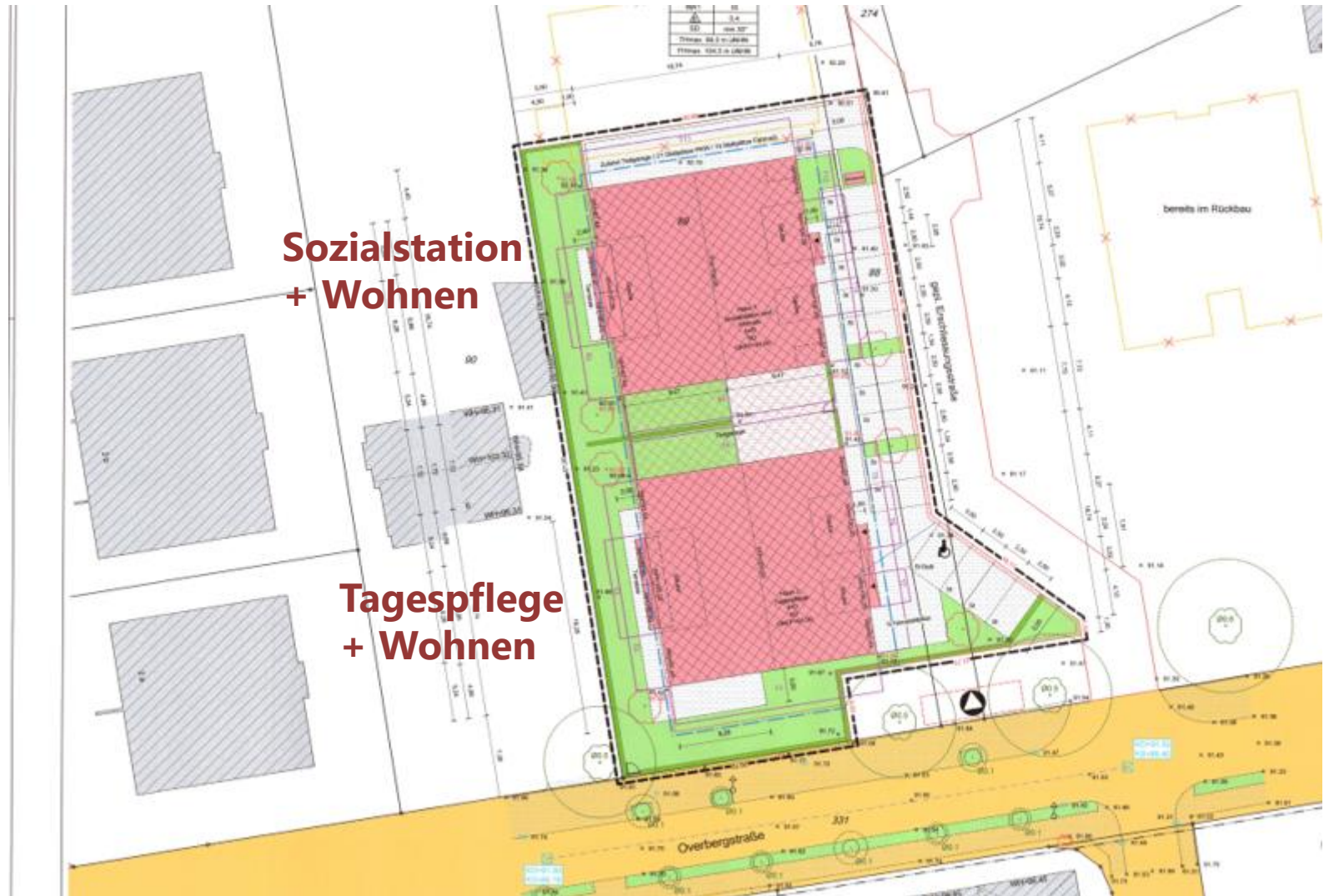
Kommunale Konferenz Alter und Pflege

30.04.2025

Lageplan
aktualisiert
(Stellplätze,
Erschließg.)



Erschließung, Zufahrt, Stellplätze, Tiefgarage...



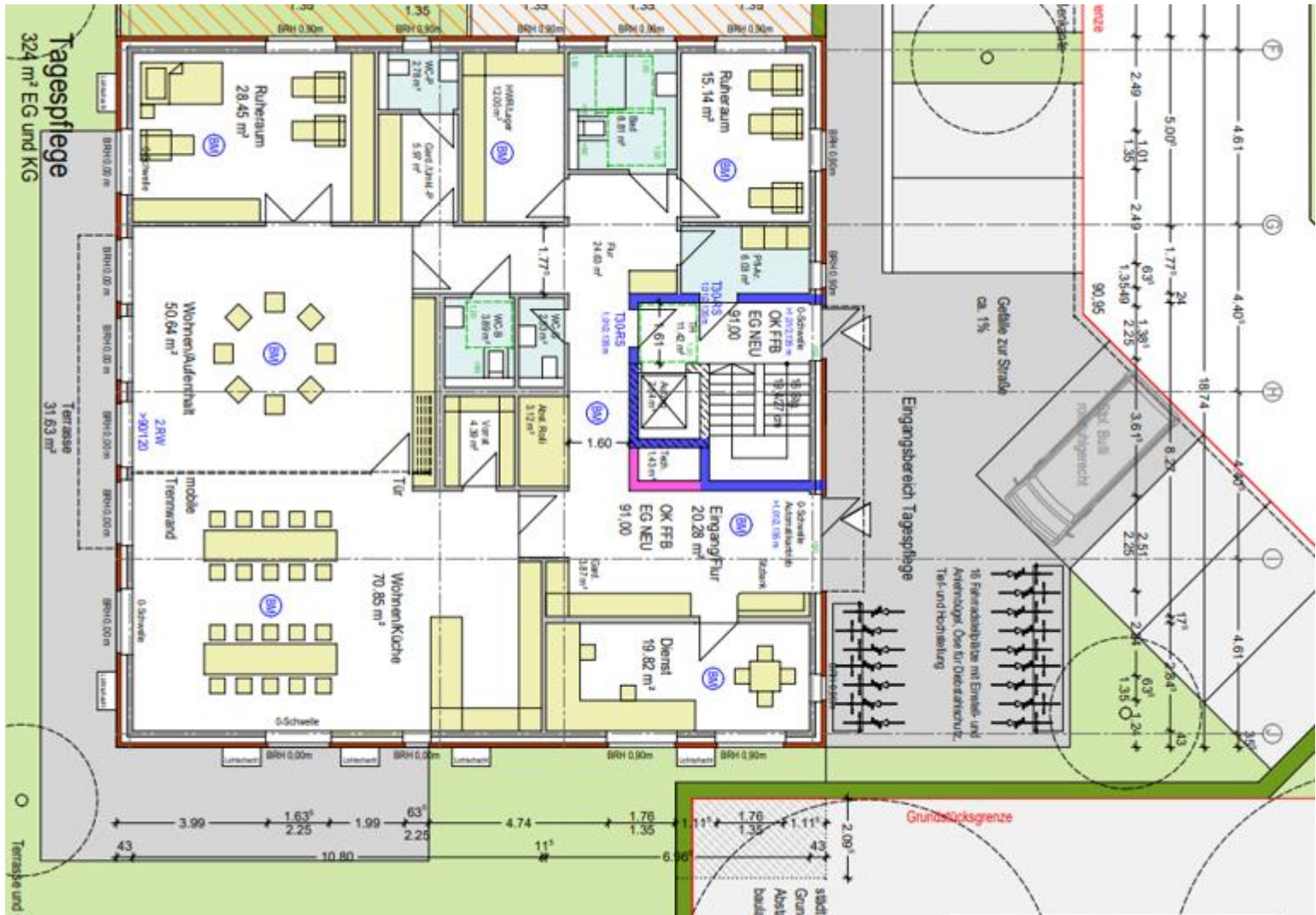
Kommunale Konferenz Alter und Pflege

30.04.2025



Sozialstationen
caritas ambulante Dienste
im Kreisdekanat Warendorf
menschlich · kompetent · nah

Raumkonzept Tagespflege



25.06.2025



Kommunale Konferenz Alter und Pflege

30.04.2025



Sozialstationen
caritas ambulante Dienste
im Kreisdekanat Warendorf
menschlich · kompetent · nah

