

Für die Zukunft gesattelt.

Sachstandsbericht zu aktuellen Hochbaumaßnahmen



Neubau Schulischer Lernort (ESE) in Warendorf



Evangeliar Liesborn



Evangeliar Liesborn



Evangeliar Liesborn



Evangeliar Liesborn



Neubau eines Bürogebäudes in Beckum (Jobcenter / Gesundheitsamt)



Neubau eines Bürogebäudes in Beckum (Jobcenter / Gesundheitsamt)



Neubau Zentrum für Bevölkerungsschutz

8

BVZ KREIS WARENDORF

plan

2.	Katastrophenschutzlager einschl. Lager für andere Ämter	1.460 m ²
2.	Katastrophenschutzlager	1.460 m ²



Neubau Zentrum für Bevölkerungsschutz

10 BVZ KREIS WARENDORF

plan^{AG}

4. Bevölkerungsschutz

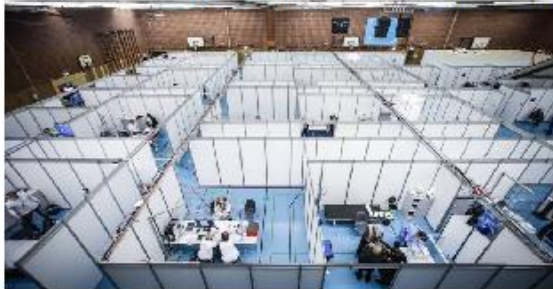
1.573 m²

4. Bevölkerungsschutz

1.573 m²

MULTIFUNKTIONALE NUTZUNG

- als Impfzentrum,
- Notunterkunft,
- Flüchtlingsunterkunft,
- Aufenthalt bei Evakuierungen
- Schulungen zum Selbstschutz der Bevölkerung



Neubau Zentrum für Bevölkerungsschutz

13 | BVZ KREIS WARENDORF



RECHNERISCHE EINSCHÄTZUNG DER NOTWENDIGEN GRUNDSTÜCKSFLÄCHE AUF BASIS DES RAUM- UND FLÄCHENPROGRAMMS

a)	Berechnung der Brutto-Grundfläche (BGF)	Lage	NUF + TF aus Raumprogramm	Faktor für VF / KGF	BGF, gerundet	davon im EG	davon im OG
1.	Amt 32 Sachgebiet Rettungsdienst, Feuerschutz und Gefahrenabwehr						
1.1.	Leitung Sachgebiet 32	OG	45,00 m ²	1,40	60,00 m ²		60,00 m ²
1.2.	Verwaltung Sachgebiet 32	OG	190,00 m ²	1,40	270,00 m ²		270,00 m ²
1.3.	Schulung und Ausbildung	OG	502,00 m ²	1,40	700,00 m ²		700,00 m ²
1.4.	Zentrale Verwaltungsbereiche	EG / OG	143,00 m ²	1,40	200,00 m ²	200,00 m ²	
2.	Katastrophenschutzlager						
2.	Katastrophenschutzlager		1.460,00 m ²	1,30	1.900,00 m ²	1.900,00 m ²	
3.	Einsatzabwicklung						
3.1.	Fahrzeughalle	EG	450,00 m ²	1,20	540,00 m ²	540,00 m ²	
3.2.	Einsatzumkleide (Schwarzbereich) - Fernmeldeeinheit	EG	166,00 m ²	1,40	230,00 m ²	230,00 m ²	
4.	Bevölkerungsschutz						
	Bevölkerungsschutz	EG	1.573,00 m ²	1,40	2.200,00 m ²	2.200,00 m ²	
5.	Energieversorgung / Haustechnik / Technikzentralen / Sonstiges						
5.1.	Energieversorgung / Haustechnik / Technikzentralen / Sonstiges	EG	470,00 m ²	1,40	660,00 m ²	660,00 m ²	
Summe a) BGF - nur Erdgeschoss, gerundet			4.999 m²		6.760,00 m²	5.730,00 m²	1.030,00 m²
			NUF		gesamt	davon im EG	OG

Neubau Zentrum für Bevölkerungsschutz

14 | BVZ KREIS WARENDORF



RECHNERISCHE EINSCHÄTZUNG DER NOTWENDIGEN GRUNDSTÜCKSFÄCHE AUF BASIS DES RAUM- UND FLÄCHENPROGRAMMS

b) Außenanlagen / Freiflächen		
6.	Funktionsflächen in den Außenanlagen	
6.1.	Funktionsflächen, Betriebsgelände, Fahrzeughallen	1.820,00 m ²
6.2.	Funktionsflächen außerhalb des Betriebsgeländes	1.850,00 m ²
Summe b) Freiflächen - reine Nutzungsflächen		3.770,00 m²
c) Grenzabstände		
Abstands-, Freihalteflächen, Grün-, Freiflächen und Sonstiges 20 % der Grundstücksfläche / Annahme GRZ 0,8		2.380,00 m ² gerundet
Summe c) Grenzabstände		2.380,00 m²
Erforderliche Grundstücksfläche mindestens:		11.880,00 m²
Reine Nettobaulandfläche, zzgl. Auflagen aus dem B-Plan, grundstückspezifische Parameter, Ausgleichsflächen, Anpassung Gelände, Anbauverbotszone, Erschließung etc. Je nach Grundstückszuschnitt, Anordnung, Einschnitten usw. kann eine größere Fläche erforderlich werden!		
Empfehlung für idealisierte Grundstücksfläche rein rechnerisch mindestens:		12.000,00 m²

zzgl. Reserveflächen, Erweiterungsoptionen sowie Anpassung Gelände, Anbauverbotszone, Erschließung etc.

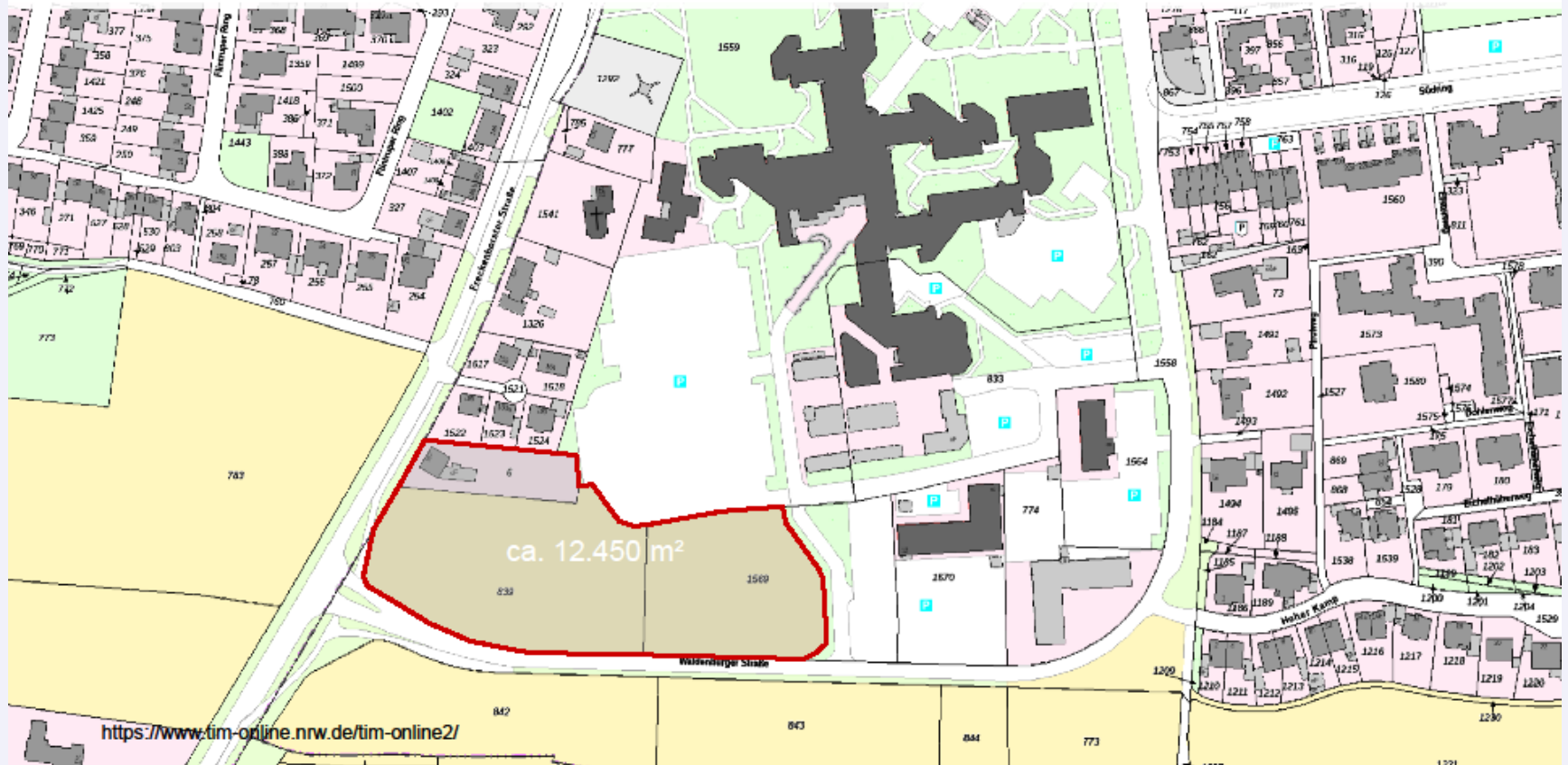
Legende:

BGF - Brutto-Grundfläche, KGF - Konstruktions-Grundfläche, NUF - Nutzungsfläche, TF - Technikfläche

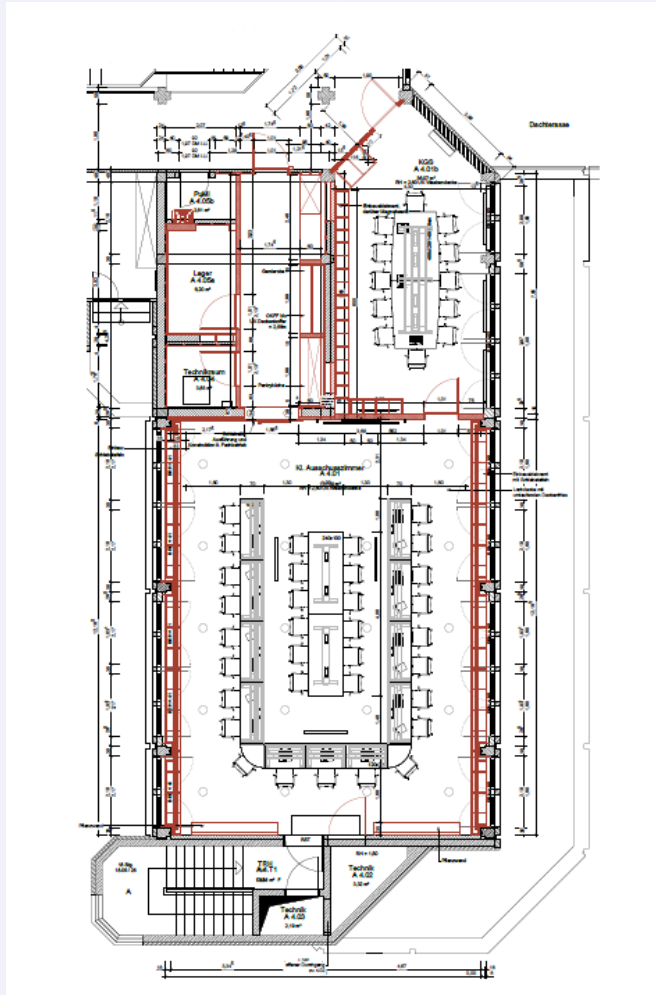
Neubau Zentrum für Bevölkerungsschutz

16 | BVZ KREIS WARENDORF

kplan



Umbau Krisenstabsraum im Kreishaus



Für die Zukunft gesattelt.

Vielen Dank für Ihr Interesse!

