 Bundesamt für Migration und Flüchtlinge


**Präsentation Ausschuss für Arbeit, Wirtschaft und Gleichstellung**

**Kreis Warendorf am 16.5.2023**

**Integrationskurse im Kreis Warendorf in Förderung des Bundesamtes für Migration und Flüchtlinge gemäß AufenthG/IntVO**


„In Fragen des Zusammenlebens dürfen wir uns nicht letztlich von Ängsten, Ressentiments und negativen Projektionen leiten lassen.“

*Bundespräsident Joachim Gauck, März 2012*



„Jugendliche mit Migrationshintergrund künftig noch besser erreichen und ihr Interesse für den öffentlichen Dienst in Deutschland wecken“

*Bundesinnenminister Hans-Peter Friedrich, Januar 2012*




„Deutschland ist seiner Verantwortung gegenüber Flüchtlingen stets gerecht geworden“

*Bundesinnenminister Thomas de Maizière, Februar 2011*

„Erfolgreiche Integration funktioniert über Bildung“


*Bundesbildungsministerin Annette Schavan, Juni 2007*

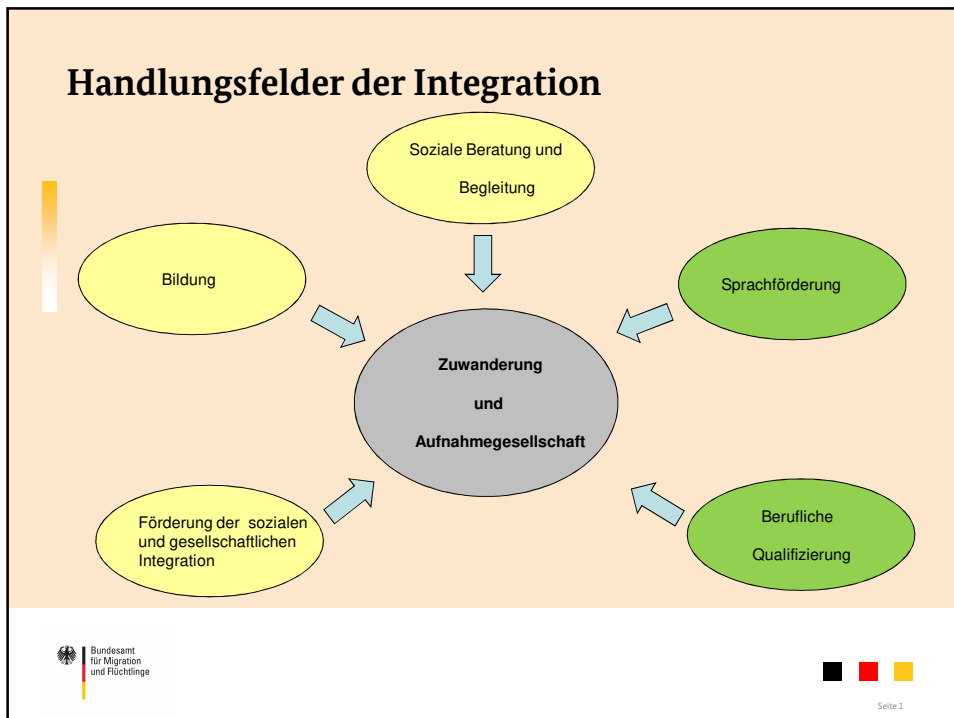


„Trotz ständig wachsender Herausforderungen verlieren die Mitarbeiter des Bundesamtes den Menschen und sein persönliches Schicksal nicht aus dem Blick“

*Präsident des Bundesamtes für Migration und Flüchtlinge Manfred Schmidt, Mai 2012*







## Integrationskurse

- Ziel ist die **gleichberechtigte Teilhabe** am gesellschaftlichen, wirtschaftlichen, kulturellen und politischen Leben unter Wahrung der kulturellen Vielfalt
- **Fördern und Fordern** - wechselseitiger Prozess zwischen Zuwandernden und Aufnahmegesellschaft
- Auf dem Weg zu einer **Willkommens- und Anerkennungskultur** - Offenheit und Wertschätzung gegenüber Zuwandernden entwickeln und gemeinsam leben und gestalten

## Integrationskurse-Struktur

### Allgemeiner Integrationskurs

600 UE – 6 Kursabschnitte a 100 UE

100 UE

Sprachkurs

Orientierungskurs

### Spezialkurs: Jugendkurse Frauen-/Elternkurse Alphabetisierungskurse Zweitschriftlernerkurse Förderkurse

900 UE – 9 Kursabschnitte a 100 UE

100UE

Sprachkurs

Orientierungskurs

### Intensivkurs

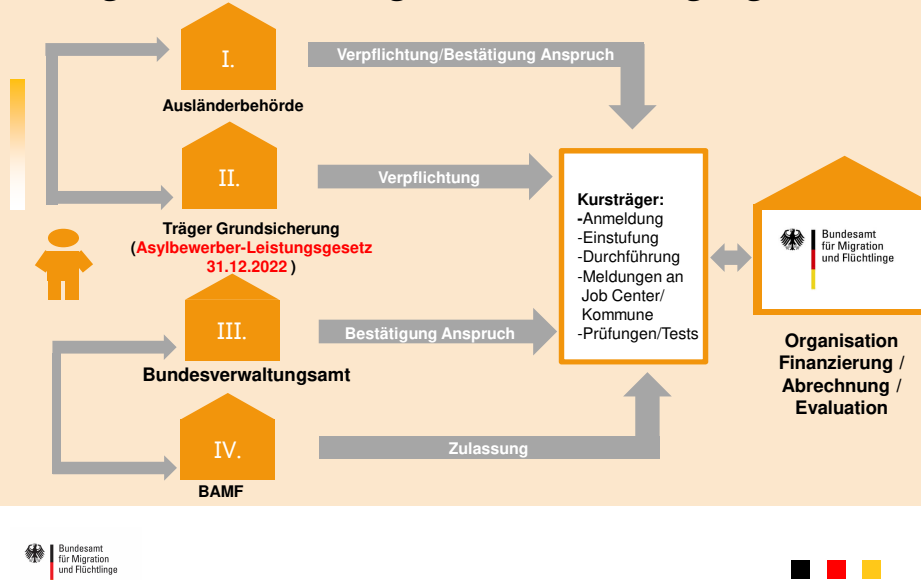
400 UE – 4 Kursabschnitte  
a 100 UE

100UE

Sprachkurs

Orientierungskurs

## Integrationskurse (Organisation und Zugänge)



Seite 4

## Integrationskurse (Teilnehmendengruppen)



Seite 5

## Integrationskurse (Teilnehmendengruppen)

**NEU ab 31.12.2022:**  
Asylbewerbende

Geduldete gem. § 60a  
Abs. 2 Satz 3 AufenthG

Ausländer/innen mit  
Aufenthaltserlaubnis  
gem. § 24 uns § 25  
Abs. 5 AufenthG



Verpflichtung  
durch  
leistungsgewähr-  
ende Stelle  
Asylbewerberleist-  
ungsgesetz  
( **Kommune** )  
*oder*  
Antragstellung  
beim Bundesamt

**FAZIT:** Zugangsmöglichkeiten von fast allen Migrantengruppen in die Integrationskurse

**FOLGE:** Hohe Bedarfe, die durch die weitere Öffnung für Asylbewerbende UND Zuzug von Geflüchteten aus der Ukraine in 2022 zur Zeit nur sukzessive abgebaut werden können.

## Übersicht Integrationskursträger Kreis Warendorf (Stand 1.5.2023)

-Zugelassen durch das BAMF nach den Regelungen der Integrationskursverordnung-

**Integrationskursträger:**

**Zugelassen durch BAMF für Kursarten:**

**Kommune Kreis WAF**

VHS Ahlen

Allgemeine, Alpha-, Eltern-, Frauen-, Zweitschriftlerner Kurse

Ahlen, Drensteinfurt, Sendenhorst

VHS Beckum-Wadersloh

Allgemeine, Alpha-, Zweitschriftlerner Kurse

Beckum, Wadersloh

VHS Oelde-Ennigerloh

Allgemeine, Alpha-, Eltern-, Frauen-, Zweitschriftlerner Kurse

Oelde, Ennigerloh

VHS Warendorf

Allgemeine, Alpha-, Frauen, Eltern-, Zweitschriftlerner Kurse

Warendorf, Beelen, Everswinkel, Ostbevern, Sassenberg, Telgte

Netzwerk Beruf und Bildung

Allgemeine, Alpha-, Jugend-, Eltern-, Frauen-, Zweitschriftlerner Kurse

Ahlen, Beckum und ggf. kreisweit

Bildungsinstitut Münster

Allgemeine, Alpha-, Eltern-, Frauen-, Jugend-, Zweitschriftlerner Kurse

Ahlen, Warendorf, Sassenberg, Telgte

Bildung und Lernen Kamen

Allgemeine, Jugend-, Eltern-, Frauen-, Zweitschriftlerner Kurse

Ahlen, Warendorf ggf. kreisweit

## Integrationskurse Kreis Warendorf – Teilnahmeberechtigungen lt. INGE-BAMF (Teilnahmeberechtigungen = Förderzusagen BAMF)

### a) Integrationskurse Kreis Warendorf– Teilnahmeberechtigungen 01.01.2019 bis 31.12.2022

2019	⇒	792	2020	⇒	544	2021	⇒	572	2022	⇒	1897	
										1.1.2023 bis 30.4.2023	⇒	737

### b) Integrationskurse Kreis Warendorf– neue Kursteilnehmer 01.01.2019 bis 31.12.2022

2019	⇒	647	2020	⇒	320	2021	⇒	317	2022	⇒	1175	
										1.1.2023 bis 30.4.2023	⇒	448

### c) Integrationskurse Kreis Warendorf– Teilnahmeberechtigungen NUR Ukraine


2022	⇒	1097	1.1.2023 bis 30.4.2023	⇒	344
<b>neue Kursteilnehmer aus der Ukraine:</b>					
2022	⇒	651	1.1.2023 bis 30.4.2023	⇒	226

## Integrationskurse Kreis Warendorf - erteilte Berechtigungen/Kursbeginne lt. INGE -BAMF

	2021	2022	Bis 30.4.2023
<b>BAMF</b>	220/128	941/671	159/110
<b>Jobcenter (SGB II)</b>	82/61	547/294	419/227
<b>Sozialämter (AsyblG)</b>	127/58	285/168	114/88
<b>Ausländerbehörde (§ 44 I und § 44 a AufenthG)</b>	132/63	114/40	45/22
<b>Bundesverwaltungsamt</b>	11/7	10/12	0/1
<b>Gesamt:</b>	<b>572/317</b>	<b>1897/1175</b>	<b>737/448</b>


### Integrationskurse Kreis Warendorf - beginnende Kurse/lfd.Kurse/gepl.Kurse

	2021	2022	Begonnen bis 30.4.2023/lfd. zur Zeit	Planung lt. INGE aktuell	Kurse mit Ende bis Sommerferien 2023
Ahlen	8	15	8/23	2	5
Beckum	5	8	3/11	2	3
Beelen	0	0	0/0	1	0
Drensteinfurt	0	1	0/1	0	0
Ennigerloh	0	5	1/4	1	1
Everswinkel	0	1	0/1	0	1
Ostbevern	0	1	0/1	0	1
Oelde	4	8	4/13	1	2
Sassenberg	0	1	0/1	1	1


Seite 10

### Integrationskurse Kreis Warendorf - beginnende Kurse/lfd. Kurse/gepl.Kurse

	2021	2022	Begonnen bis 30.4.2023/lfd.zur Zeit	Planung lt. INGE aktuell	Kurse mit Ende bis Sommerferien 2023
Sendenhorst	0	0	0/0	0	0
Telgte	0	2	1/2	0	0
Wadersloh	0	0	0/0	0	0
Warendorf	3	12	5/13	1	4
<b>Gesamt Kreis Warendorf</b>	<b>20</b>	<b>54</b>	<b>22/70</b>	<b>9</b>	<b>18</b>


Seite 11

### Integrationskurse Kreis Warendorf - aktuelle Kurse/Kursarten

Stand 30.4.2023 lt. INGE -BAMF

	Allgemein	Alpha	Jugend	Gesamt:
Ahlen	15	6	2	23
Beckum	8	3	-	11
Beelen	-	-	-	0
Drensteinfurt	1	-	-	1
Ennigerloh	3	1	-	4
Everswinkel	1	-	-	1
Oelde	10	3	-	13
Ostbevern	1	-	-	1
Sassenberg	1	-	-	1

### Integrationskurse Kreis Warendorf - aktuelle Kurse /Kursarten

Stand 30.4.2023 lt. INGE - BAMF

	Allgemein	Alpha	Jugend	Gesamt:
Sendenhorst	-	-	-	-
Telgte	2	-	-	2
Warendorf	7	4	2	13
Wadersloh	-	-	-	-
<b>Gesamt Kreis Warendorf</b>	<b>49</b>	<b>17</b>	<b>4</b>	<b>70</b>

## Faktoren für erschwerte Ausweitung des Volumens an Integrationskursen im Kreis Warendorf

- Verpflichtung von Asylbewerbenden zur Teilnahme am Integrationskurs durch Kommune möglich ab 31.12.2022 (ca.1500 laufende Verfahren für Asylbewerbende im Kreis Warendorf lt. Ausländerbehörde)
- Zugang von berechtigten/verpflichteten Teilnehmer/innen (u.a. Fokusgruppe Ukraine) zu den Integrationskurssträgern zwecks Anmeldung und Umsetzung Kursteilnahme
- erhöhter Zuzug von weiteren zum Integrationskurs berechtigten Asylbewerbenden in 2023 erkennbar
- weiterer (aber zahlenmäßig geringerer) Zuzug von ukrainischen Geflüchteten in 2023
- Zuzug von Migrant/innen aus Süd-Ost Europa – (EU 2) mit hohem Bedarf an Sprachvermittlung (primär Städte Oelde, Beckum und Ahlen)
- zu geringe Anzahl von zugelassenen Lehrkräften bei sehr hohen Bedarfen (Faktor ländliche Region)
- Übernahme von Lehrkräften in den Schuldienst
- „Rückstau“ von Teilnahmeberechtigten aus den „Corona-Jahren“ (primär Alphabetisierungskurse für anerkannte Asylbewerbende aus Syrien/Afghanistan u.a.)

## Maßnahmen zur Erhöhung der Anzahl an Integrationskursen

### Maßnahmen zur Lehrkräftegewinnung generell bundesweit:

Maßnahmenpaket zur Sicherung und Erhöhung der Lehrkräftekapazitäten des BAMF (Trägergrundschreiben Integrationskursverfahren 01/23):

**Schwerpunkt:** Beschleunigung des Zugangs für Lehrkräfte zum Integrationskurssystem

- ⇒ Lehrkräfte, die an der Zusatzqualifizierung (ZQ DaZ) oder an einer als Äquivalent zur ZQ DaZ anerkannten Weiterbildung teilnehmen (Hochschulzertifikate, Fortbildungen des Goethe-Instituts)
- ⇒ Master-Studierende der Fächer DaF/DaZ ab dem 3. Semester
- ⇒ Lehrkräfte 60+ allgemeinbildender Schulen (alle Fächer!) mit DaZ-Unterrichtserfahrung (z.B. in Willkommens- oder Integrationsklassen)



### Maßnahmen zur Umsetzung weiterer Integrationskurse im Kreis Warendorf

- ⇒ Vernetzung mit anderen Akteuren im Bereich Integration (z.B. Flüchtlingshilfsorganisationen, in denen sich potenzielle IK-Lehrkräfte ehrenamtlich engagieren oder Beratungseinrichtungen vor Ort (MBE/JMD u.a.)  
HINWEIS: 4 neue Lehrkräfte für Kreis Warendorf bis 3/23
- ⇒ Akquise weiterer zugelassener Kursträger (z.B. aus Münster)
- ⇒ gesteuertes Verfahren auf kommunaler Ebene mit Priorisierung der Kunden/innen des Jobcenters Kreis Warendorf ab 08/2022
- ⇒ ab 31.12.22 nach Absprache mit den Kommunen sekundäre Zuststeuerung von Asylbewerbenden in die Integrationskurse, zunächst nur in Ausnahmefällen
- ⇒ Vorgesehenes Angebot einer Zusatzqualifizierung für Lehrkräfte aus dem Kreis Warendorf durch vom Bundesamt zugelassene Einrichtung über VHS Oelde
- ⇒ Vernetzung mit den Universitäten (sowohl mit DaF/DaZ-Studiengängen als auch mit anderen z.B. philologischen Studiengängen) primär UNI Münster/Bielefeld

### Integrationskurse:

#### Förderumfang durch das Bundesamt



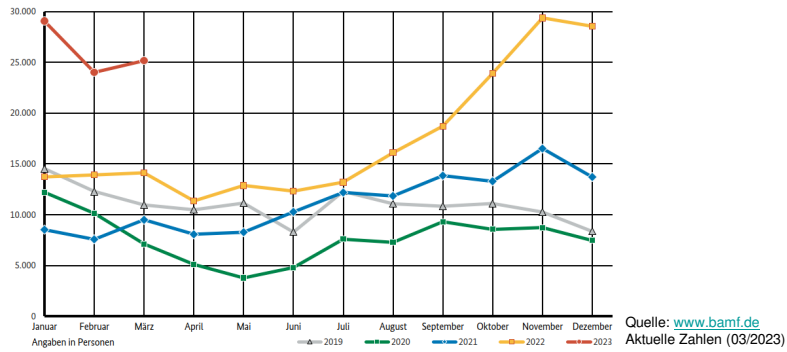
**4,58 € pro Unterrichtsstunde pro Teilnehmer/in bei Befreiung vom Kostenbeitrag**

- a) Förderung eines Teilnehmenden im **allgemeinen Integrationskurs**:  
700 Unterrichtsstunden x 4,58 € = 3.206 €  
**Maximale Teilnehmendenzahl 25 = 80.150 €\* (Höchstförderung ohne Fahrtkostenzuschüsse)**
- b) Förderung eines Teilnehmenden in **speziellen Integrationskursen**:  
1.000 Unterrichtsstunden x 4,58 € = 4.580 €  
**Maximale Teilnehmerzahl 15 bis 17 = 68.700 / 77.860 €\* (Höchstförderung ohne Fahrtkostenzuschüsse)**

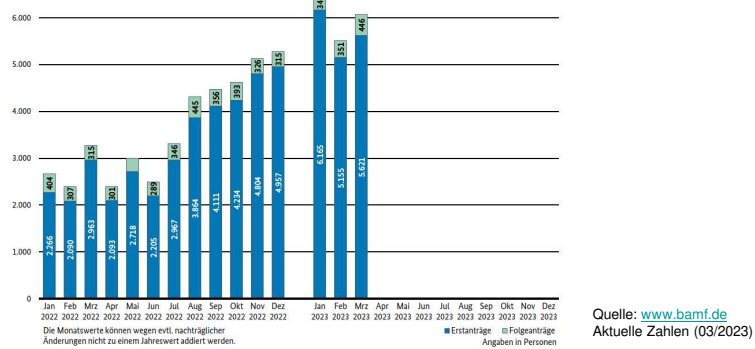
\*Sonderförderung ggf. auf Antrag möglich. Unentschuldigte Fehlzeiten werden abgezogen.

Fördervolumen im Kreis Warendorf im Haushaltsjahr 2022=> **1.614.907 €**

### Asylzugangszahlen Bund - Entwicklung der Asylerstantragszahlen im Jahresvergleich (2019-23)



### Asylzugangszahlen NRW - Entwicklung der monatlichen Antragszahlen seit Januar 2022



## Ausblick: aktuelle Flüchtlingsbewegungen

