



Die Beauftragte der Landesregierung
für Menschen mit Behinderung sowie
für Patientinnen und Patienten in NRW



**Die Landesbehinderten – und
Patientenbeauftragte stellt sich vor**



Die Beauftragte der Landesregierung
für Menschen mit Behinderung sowie
für Patientinnen und Patienten in NRW

Zur Person **Claudia Middendorf**

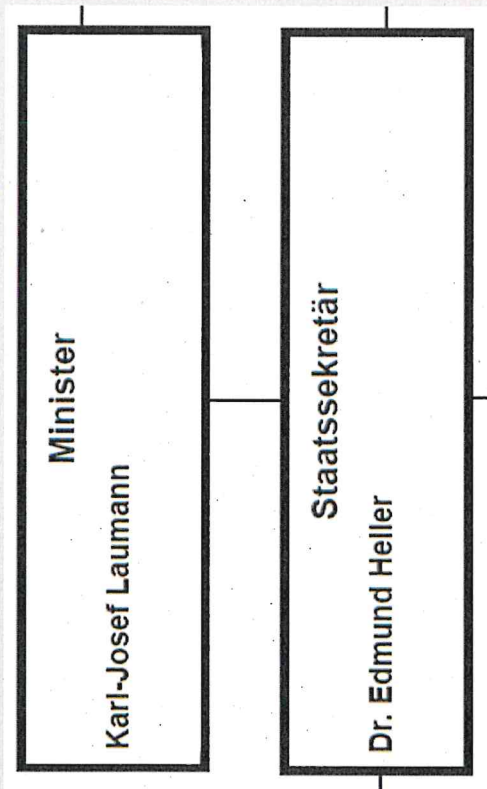
- Diplom-Sozialpädagogin
- Beauftragte seit dem 01.10.2017
- Zuständig für
 - Menschen mit Behinderung
 - Patientinnen und Patienten
 - Angehörige
- Mitglied des Rates von 1994 bis 2012
- Mitglied des Landtags
 - von 2009 bis 2010
 - und von 2012 bis 2017





Die Beauftragte der Landesregierung
für Menschen mit Behinderung sowie
für Patientinnen und Patienten in NRW

Unabhängigkeit der Beauftragten



Beauftragte
der Landesregierung für
Menschen mit Behinderung
sowie Patientinnen und
Patienten

Claudia Middendorf.....



Die Beauftragte der Landesregierung
für Menschen mit Behinderung sowie
für Patientinnen und Patienten in NRW

Welche Aufgaben hat die Beauftragte?

LBBP

Kontakte zu Verbänden:

- Selbsthilfeverb.
- Behindertenverb.
- Kommunale Verb.
- PatientInnen-Netzwerk.
- Patientenfürsprecher
- Schwerbehindertenv.

Kontakte zu Kosten- und Leistungsträgern:

- MDK
- Krankenkassen
- LWL / LVR
- Rententräger
- KGNW

Bürgeranfragen:

- ca. 100 pro Monat



Die Beauftragte der Landesregierung
für Menschen mit Behinderung sowie
für Patientinnen und Patienten in NRW

Beiräte und Gremien der Beauftragten

Landesbehindertenbeirat

Bisherige Themen:

- Arbeit
- Gesundheit
- Kommunikation
- Wohnen

Fachbeirat Partizipation

Bisherige Themen:

- MZEB
- Inklusionsbetriebe
- KH-Assistenz für
kognitiv eingeschr.
Menschen



Die Beauftragte der Landesregierung
für Menschen mit Behinderung sowie
für Patientinnen und Patienten in NRW

Koordinierungsstelle

Aufgaben der Koordinierungsstelle

- Bündelt alle Gesetzgebungsverfahren des Landes Nordrhein-Westfalen
- Informiert die Selbsthilfeverbände in Nordrhein-Westfalen
- Ermöglicht der Selbsthilfe die Abgabe von Stellungnahmen



Die Beauftragte der Landesregierung
für Menschen mit Behinderung sowie
für Patientinnen und Patienten in NRW

Beratung der Landesregierung zu Gesetzes- und Verordnungsvorhaben

**Landes-
bauordnung**

**Wohn- und
Teilhabe-
gesetz**

**Pflegeberufe-
gesetz**

**Neuaus-
richtung
Alter und
Pflege**

**Kranken-
hausplanung**

KiBiz



Die Beauftragte der Landesregierung
für Menschen mit Behinderung sowie
für Patientinnen und Patienten in NRW

Aktuelle Lage – COVID-19

Themenschwerpunkte

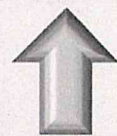
Barrierefreie Berichterstattung

Unterstützung im Homeschooling

Ausnahmen von der Maskenpflicht

Unterstützung von Angehörigen

Besuchsverbote in
Wohnrichtungen



Dialog-
stelle



Die Beauftragte der Landesregierung
für Menschen mit Behinderung sowie
für Patientinnen und Patienten in NRW

Ziele der Beauftragten

Kommunale Beauftragte besser vernetzen

Ausbau der Patientenbegleitung (regional)

Verbesserung der gesundheitlichen Versorgung von
Menschen mit Behinderungen

Regionale Sprechstunden

Schwerbehindertenvertretungen / Werkstattträger



Die Beauftragte der Landesregierung
für Menschen mit Behinderung sowie
für Patientinnen und Patienten in NRW

Noch Fragen?

Kontakt Daten

Claudia Middendorf

E-Mail: Kontakt@lbbp.nrw.de

Telefon: 0211 8555-3021

Fax: 0211 8555-3037

