



BV r23 UG & Co.KG
Brennerei Horstmann
Ruggestraße 23
59302 Oelde



ALTEFROHNE

Planungsgesellschaft
Architekten_Ingenieure



ALTEFROHNE

Planungsgesellschaft
Architekten_Ingenieure
Altefrohe Planungsgesellschaft mbH
Krickmarkt 12_48231 Warendorf_Telefon 02581 9375-0

Villa (1899)

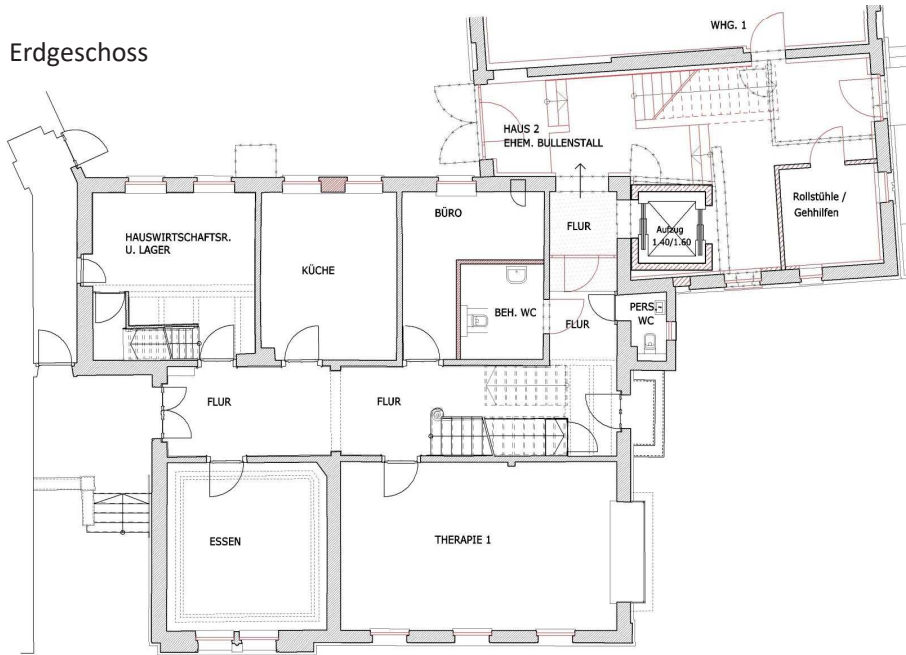




ALTEFROHNE

Planungsgesellschaft
Architekten_ingenieure
Altefrohe Planungsgesellschaft mbH
Krickmarkt 12_48231 Warendorf_Telefon 02581 9375-0

Erdgeschoss



Nutzung:

- EG und OG Tagespflegeeinrichtung für 14 Tagesgäste
- DG 1 Wohnung (139.30m²)

BV r23 UG & Co.KG, Brennerei Horstmann, Ruggestraße 23, 59302 Oelde



ALTEFROHNE

Planungsgesellschaft
Architekten_ingenieure
Altefrohe Planungsgesellschaft mbH
Krickmarkt 12_48231 Warendorf_Telefon 02581 9375-0

Ansichten



Verformungsgerechtes,
digitales Aufmaß

BV r23 UG & Co.KG, Brennerei Horstmann, Ruggestraße 23, 59302 Oelde



ALTEFROHNE

Planungsgesellschaft
Architekten_ingenieure
Altefrohe Planungsgesellschaft mbH
Krickmarkt 12_48231 Warendorf_Telefon 02581 9375-0

„Bullenstall“ (1899)



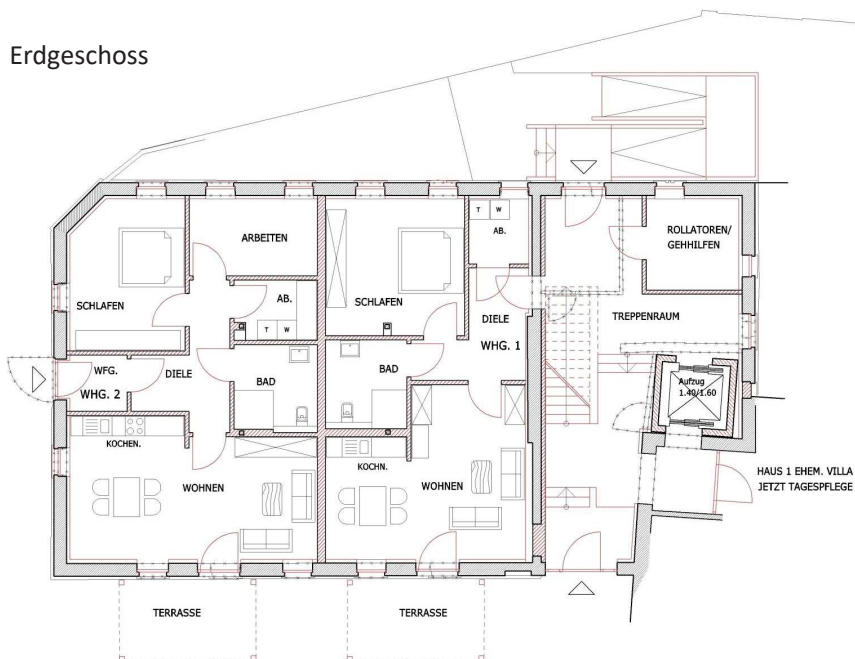
BV r23 UG & Co.KG, Brennerei Horstmann, Ruggestraße 23, 59302 Oelde



ALTEFROHNE

Planungsgesellschaft
Architekten_ingenieure
Altefrohe Planungsgesellschaft mbH
Krickmarkt 12_48231 Warendorf_Telefon 02581 9375-0

Erdgeschoss



Nutzung:

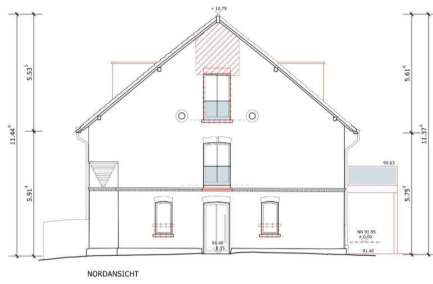
- EG 2 Wohnungen (67.76m², 81.86m²)
- OG 2 Wohnungen (63.74m², 77.04m²)
- DG 1 Wohnung (109.04m²)

BV r23 UG & Co.KG, Brennerei Horstmann, Ruggestraße 23, 59302 Oelde



ALTEFROHNE

Planungsgesellschaft
Architekten_ingenieure
Altefrohe Planungsgesellschaft mbH
Krickmarkt 12_48231 Warendorf_Telefon 02581 9375-0



Ansichten

BV r23 UG & Co.KG, Brennerei Horstmann, Ruggestraße 23, 59302 Oelde



ALTEFROHNE

Planungsgesellschaft
Architekten_ingenieure
Altefrohe Planungsgesellschaft mbH
Krickmarkt 12_48231 Warendorf_Telefon 02581 9375-0

ehem. Scheune (1888)



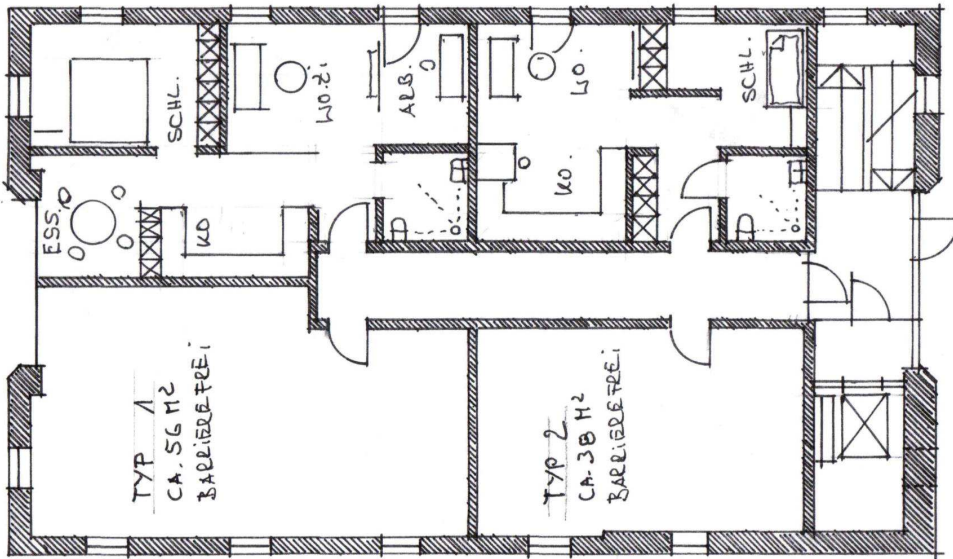
BV r23 UG & Co.KG, Brennerei Horstmann, Ruggestraße 23, 59302 Oelde



ALTEFROHNE

Planungsgesellschaft
Architekten_Ingenieure
Altefrohe Planungsgesellschaft mbH
Krickmarkt 12_48231 Warendorf_Telefon 02581 9375-0

Erdgeschoss



Nutzung:

- EG 4 Wohnungen/
Appartements
- DG 4 Wohnungen/
Appartements

BV r23 UG & Co.KG, Brennerei Horstmann, Ruggestraße 23, 59302 Oelde



ALTEFROHNE

Planungsgesellschaft
Architekten_Ingenieure
Altefrohe Planungsgesellschaft mbH
Krickmarkt 12_48231 Warendorf_Telefon 02581 9375-0

ehem. Brennerei (1881)



BV r23 UG & Co.KG, Brennerei Horstmann, Ruggestraße 23, 59302 Oelde



ALTEFROHNE

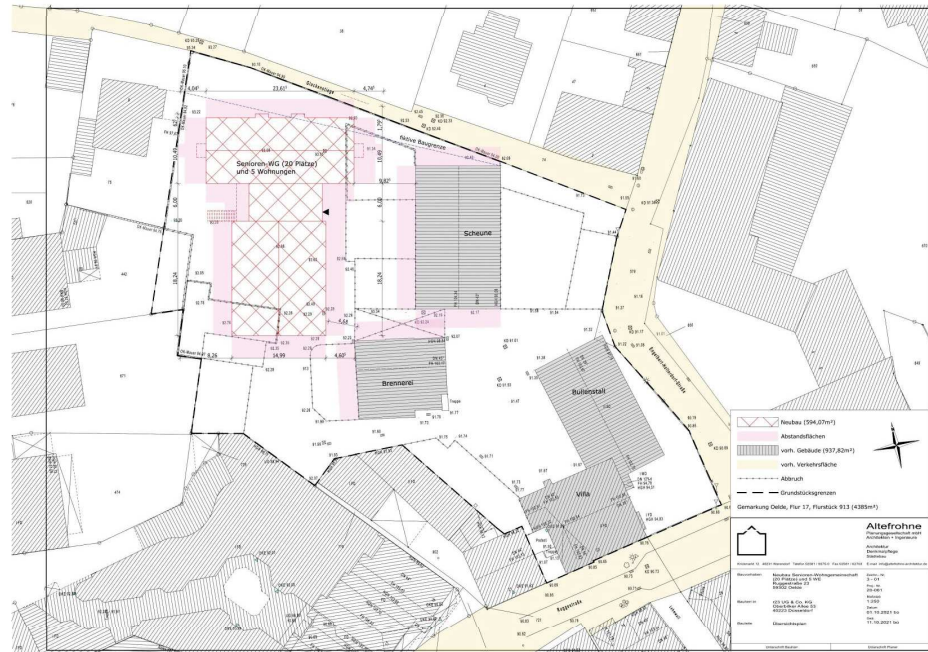
Planungsgesellschaft
Architekten_Ingenieure

Altefrohnne Planungsgesellschaft mbH
Krickmarkt 12_48231 Warendorf_Telefon 02581 9375-0

Lageplan

Nachverdichtung:

- Außenanlagenplanung
- Stellplatzplanung



BV r23 UG & Co.KG, Brennerei Horstmann, Ruggestraße 23, 59302 Oelde



ALTEFROHNE

Planungsgesellschaft
Architekten_Ingenieure

Altefrohnne Planungsgesellschaft mbH
Krickmarkt 12_48231 Warendorf_Telefon 02581 9375-0

Draufsicht



BV r23 UG & Co.KG, Brennerei Horstmann, Ruggestraße 23, 59302 Oelde

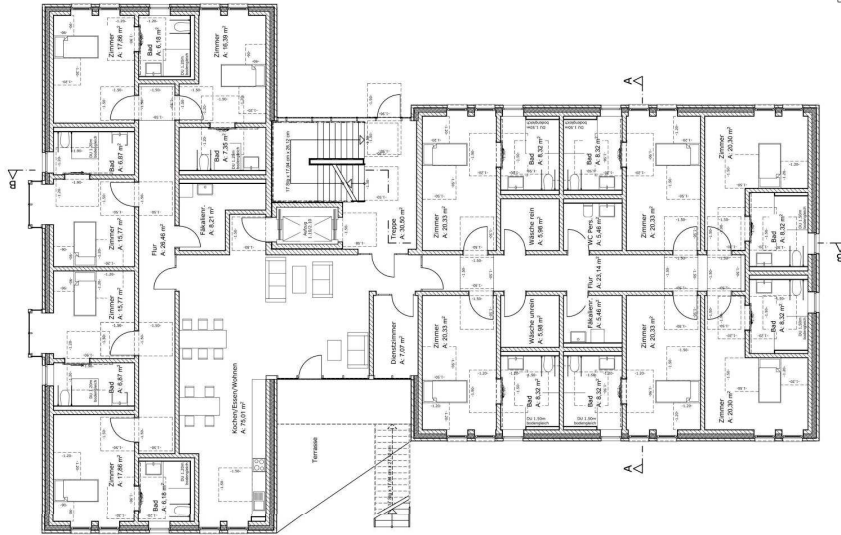


ALTEFROHNE

Planungsgesellschaft
Architekten_Ingenieure

Altefrohne Planungsgesellschaft mbH
Krickmarkt 12_48231 Warendorf_Telefon 02581 9375-0

Erdgeschoss



Nutzung:

- EG Senioren-Wohngemeinschaft (10 Plätze)
- OG Senioren-Wohngemeinschaft (10 Plätze)
- 5 Wohnungen

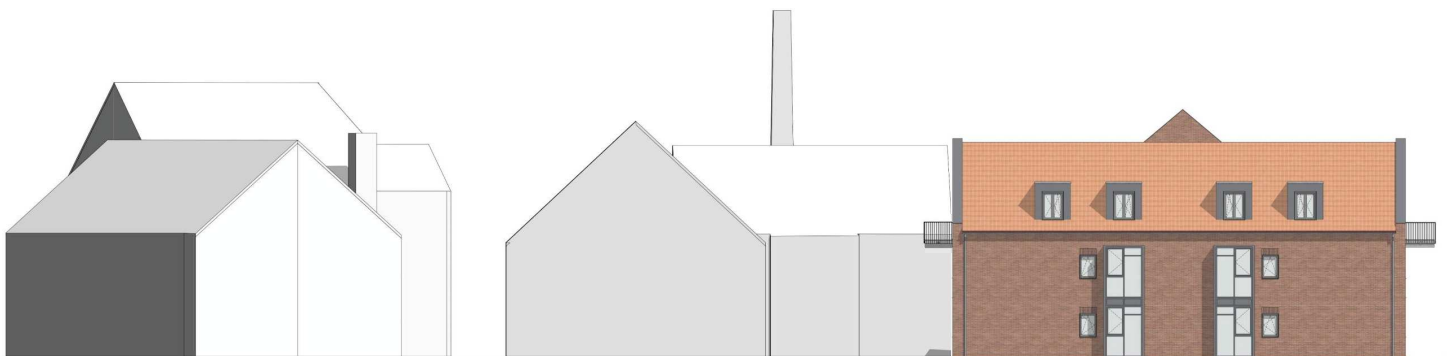
BV r23 UG & Co.KG, Brennerei Horstmann, Ruggestraße 23, 59302 Oelde



ALTEFROHNE

Planungsgesellschaft
Architekten_Ingenieure

Altefrohne Planungsgesellschaft mbH
Krickmarkt 12_48231 Warendorf_Telefon 02581 9375-0



Bullenstall

Scheune

Ansicht Norden/Glockenstiege

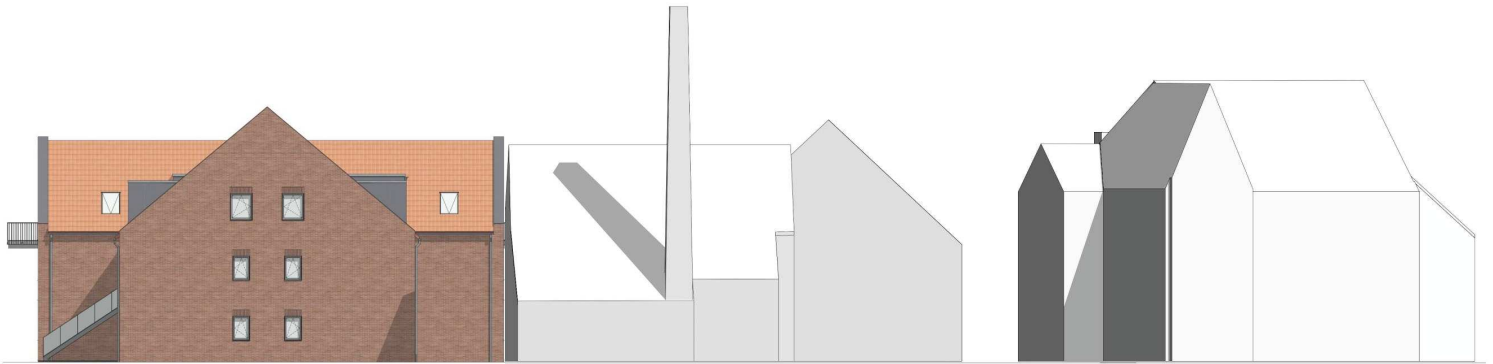
BV r23 UG & Co.KG, Brennerei Horstmann, Ruggestraße 23, 59302 Oelde



ALTEFROHNE

Planungsgesellschaft
Architekten_Ingenieure

Altefrohne Planungsgesellschaft mbH
Krickmarkt 12_48231 Warendorf_Telefon 02581 9375-0



Brennerei

Villa

Ansicht Süden

BV r23 UG & Co.KG, Brennerei Horstmann, Ruggestraße 23, 59302 Oelde



ALTEFROHNE

Planungsgesellschaft
Architekten_Ingenieure

Altefrohne Planungsgesellschaft mbH
Krickmarkt 12_48231 Warendorf_Telefon 02581 9375-0



Brennerei

Villa

Ansicht Westen

BV r23 UG & Co.KG, Brennerei Horstmann, Ruggestraße 23, 59302 Oelde



ALTEFROHNE

Planungsgesellschaft
Architekten_Ingenieure

Altefrohnne Planungsgesellschaft mbH
Krickmarkt 12_48231 Warendorf_Telefon 02581 9375-0



Vielen Dank für Ihre
Aufmerksamkeit!

BV r23 UG & Co.KG, Brennerei Horstmann, Ruggestraße 23, 59302 Oelde