

Für die Zukunft gesattelt.

Elternbefragung Förderung im schulischen Vor- und Nachmittag für das Schuljahr 2020/2021

Ausschuss für Kinder,
Jugendliche und Familien
am 20.09.2021

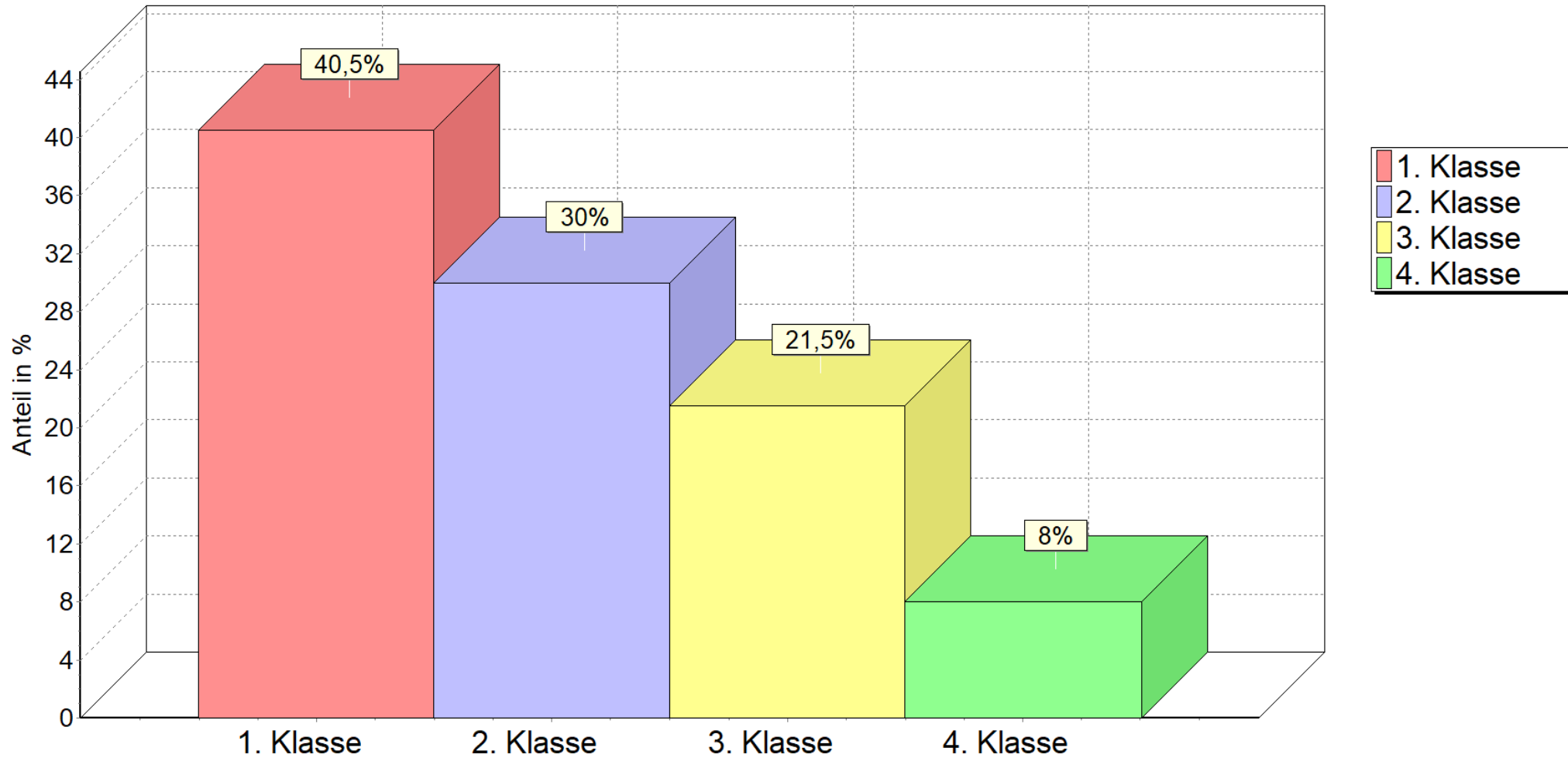


Elternbefragung Schuljahr 2020/2021

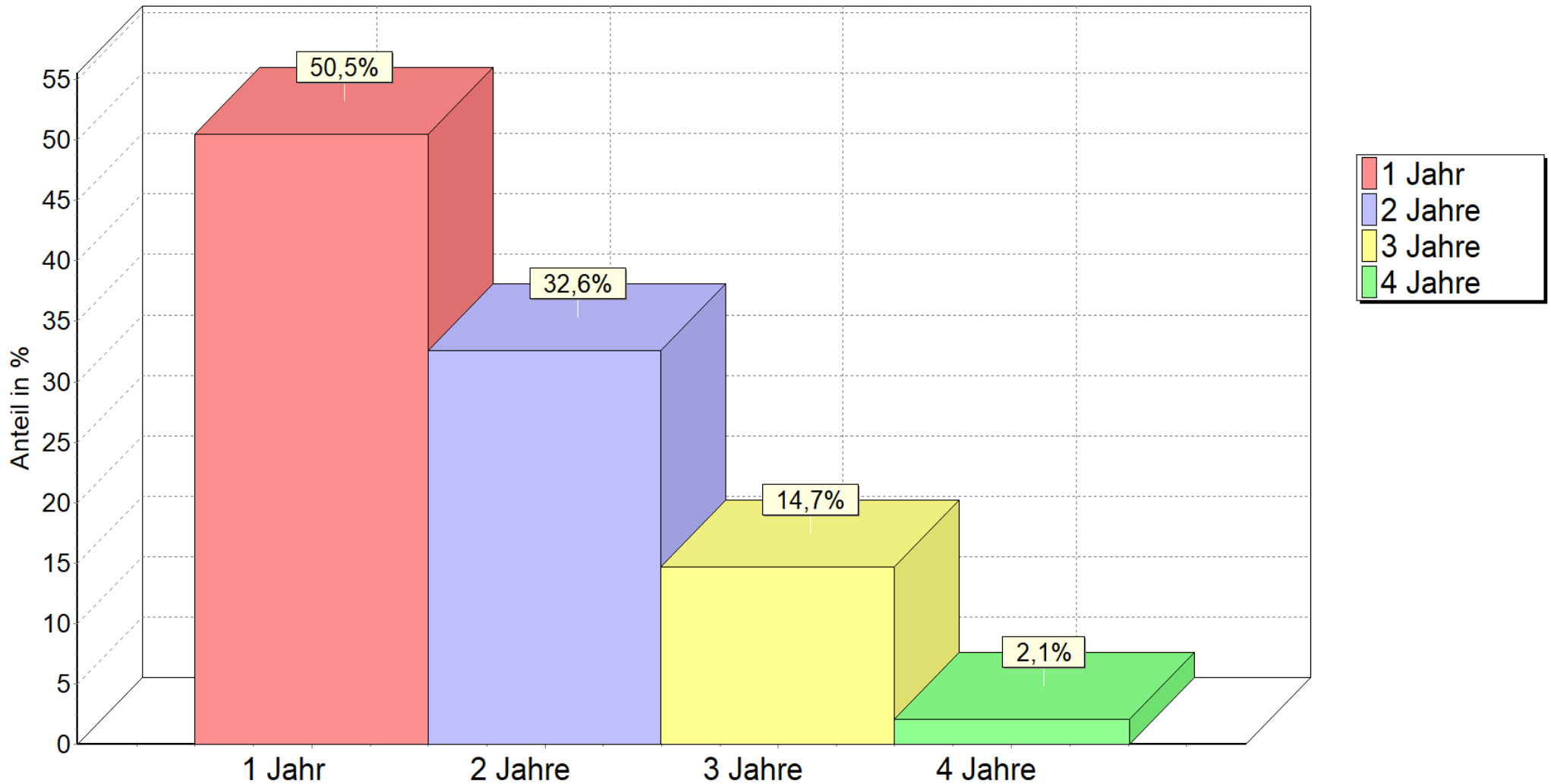
Geförderte Kinder im Schuljahr 2020/2021	363
Eingegangene Fragebögen	200
Rücklaufquote	55,1%

(Pre-Test im Schuljahr 2019/2020 mit einer Rücklaufquote von 37%)

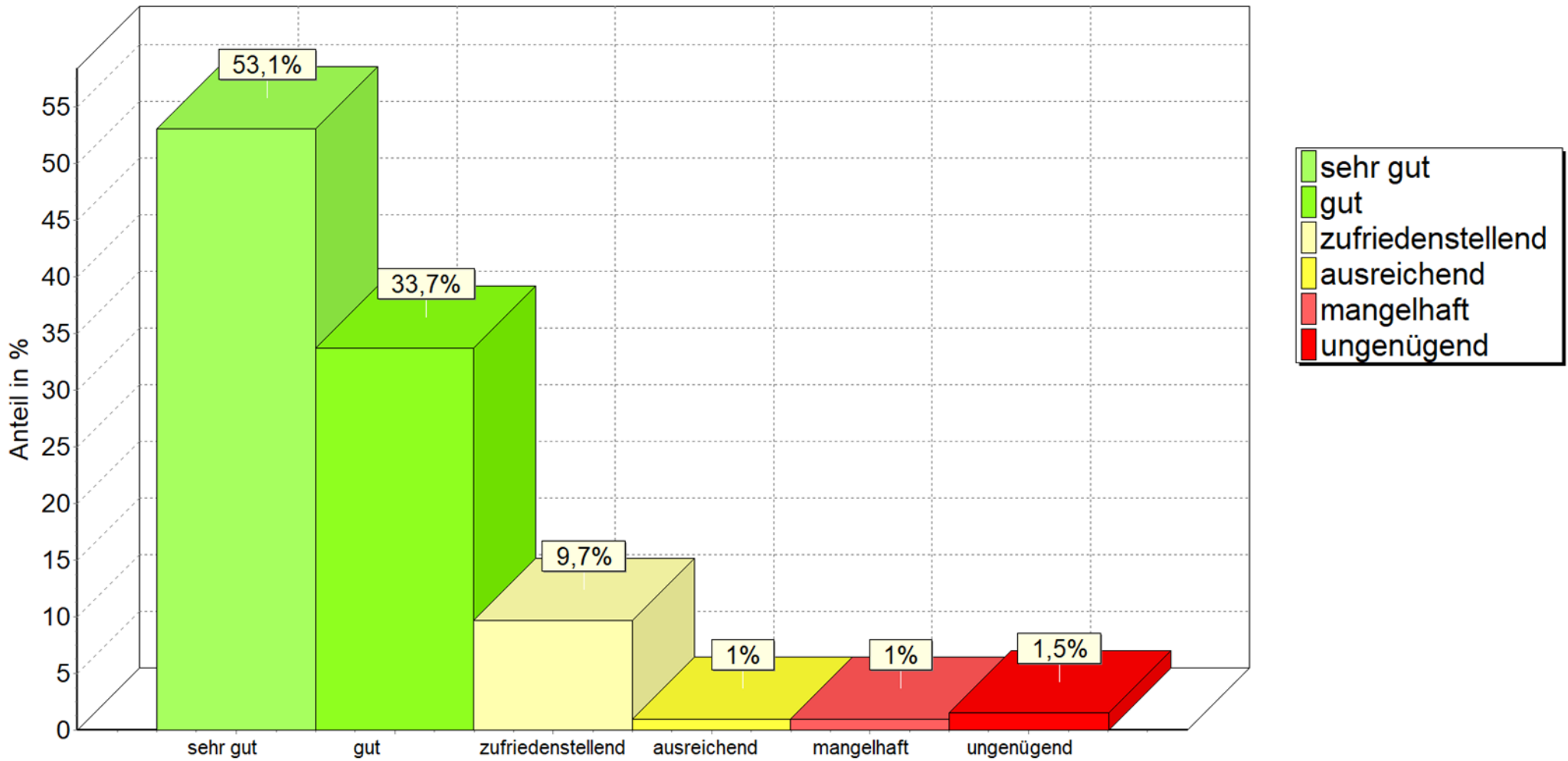
Mein Kind war im Schuljahr 2020/2021 in der ... Klasse



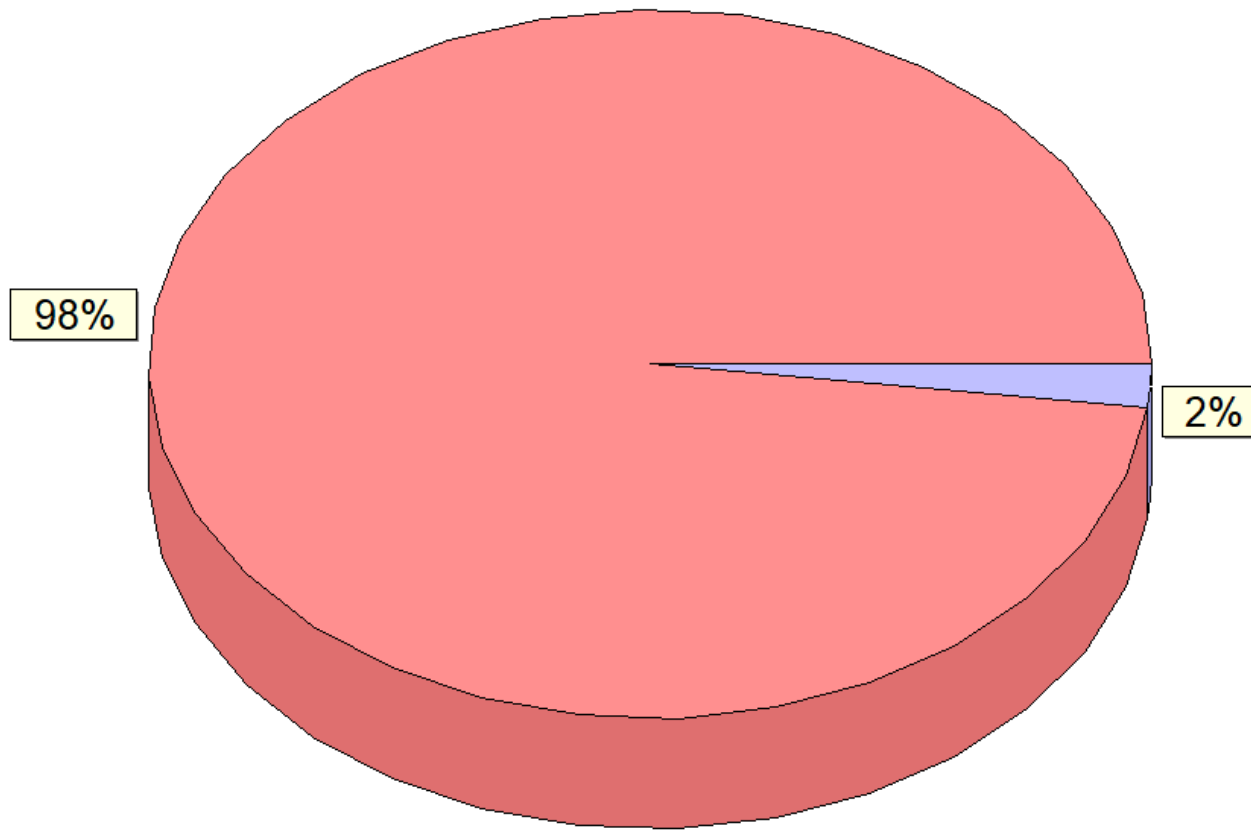
Wie lange hat Ihr Kind die Förderung erhalten?



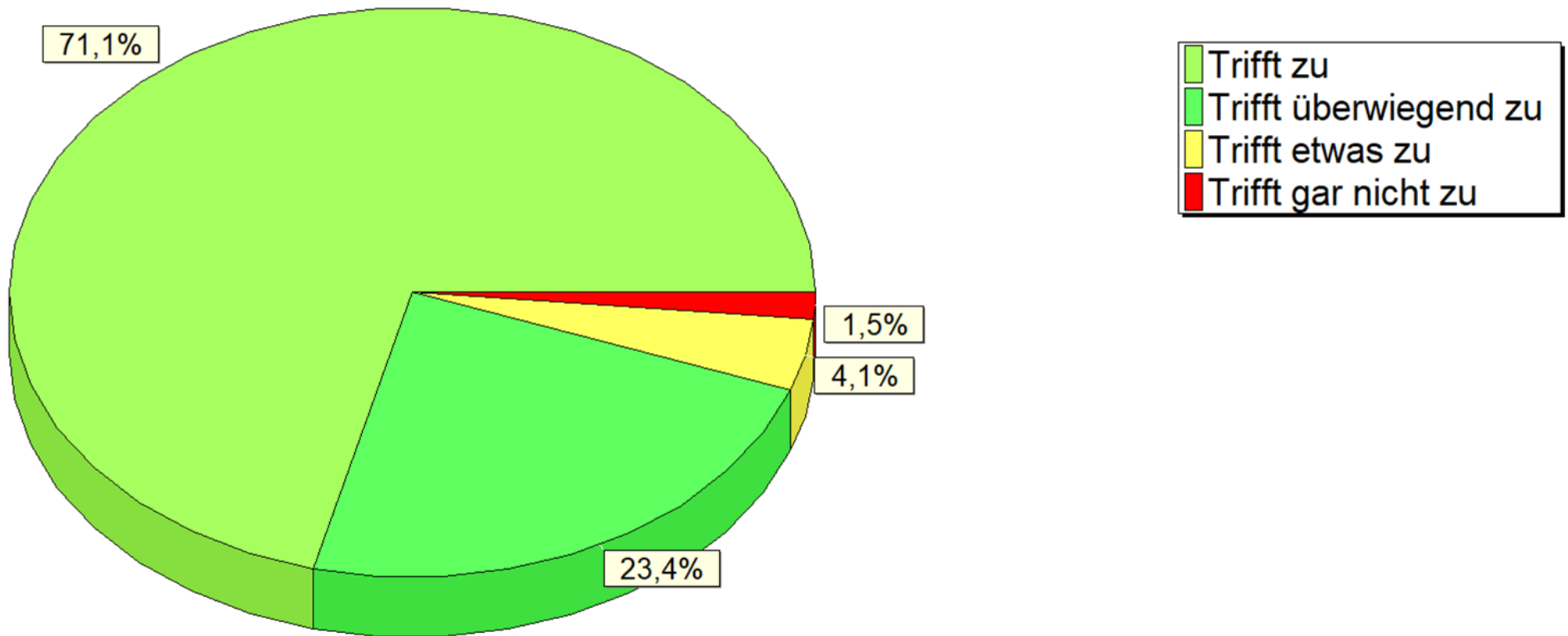
Die Förderung verlief insgesamt ...



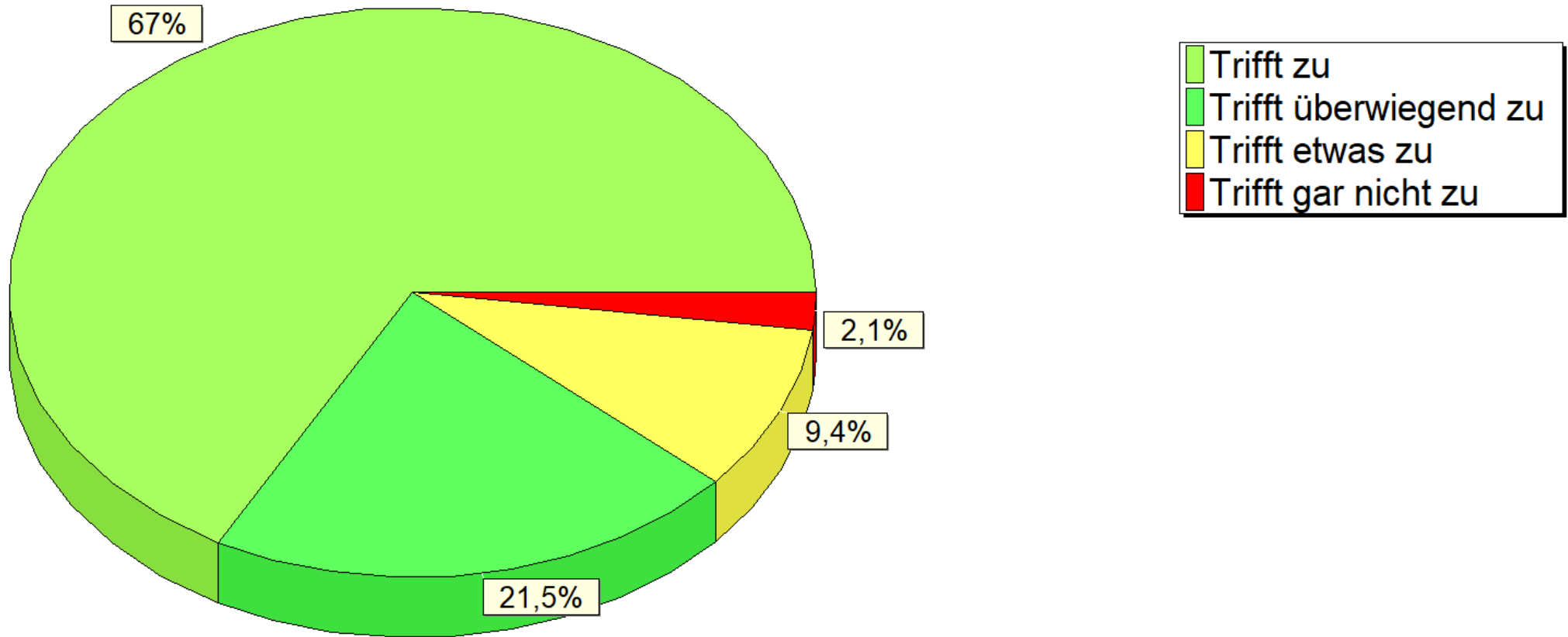
War die Empfehlung für Sie nachvollziehbar?



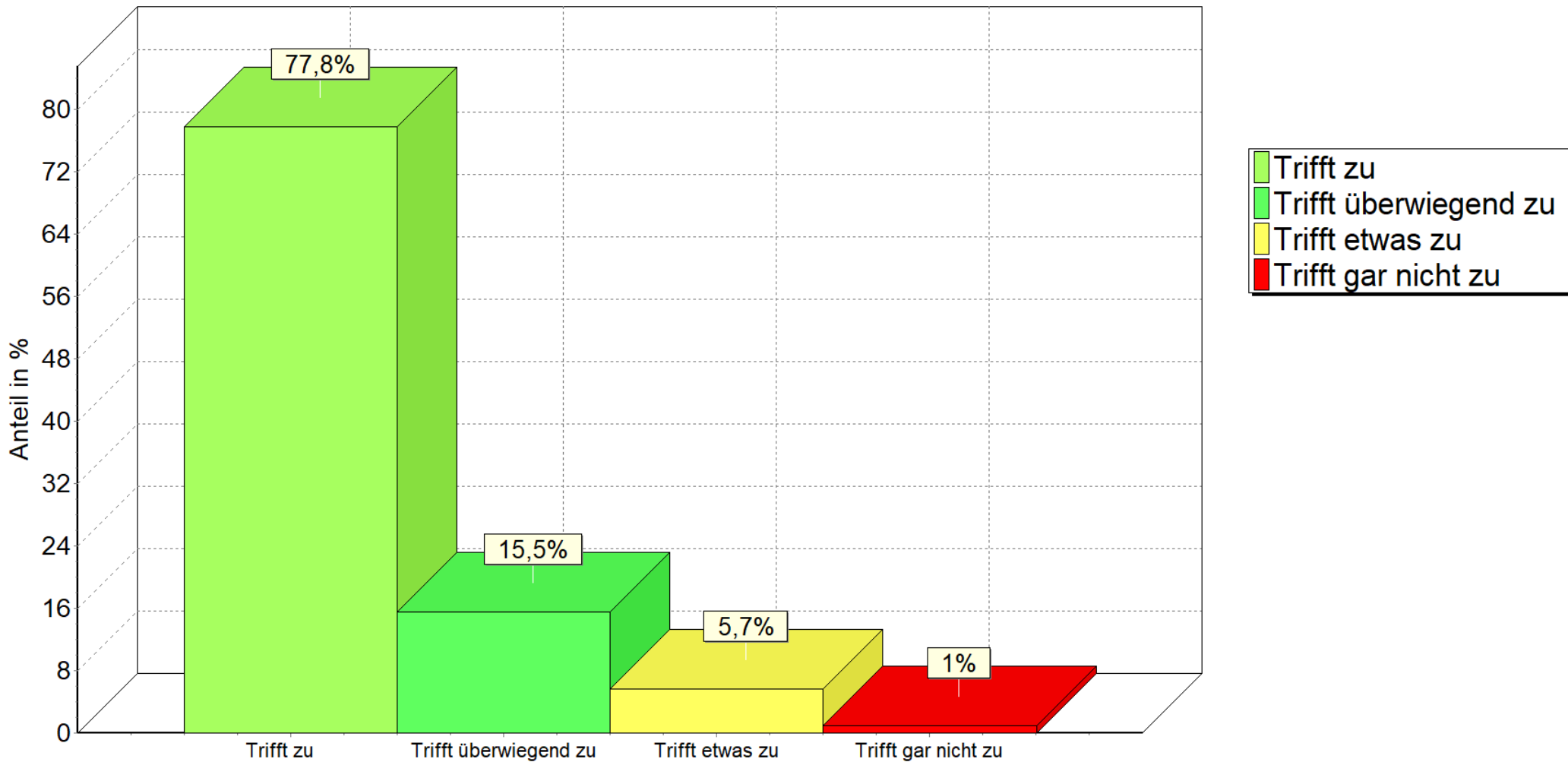
Die Förderung hat meinem Kind geholfen.



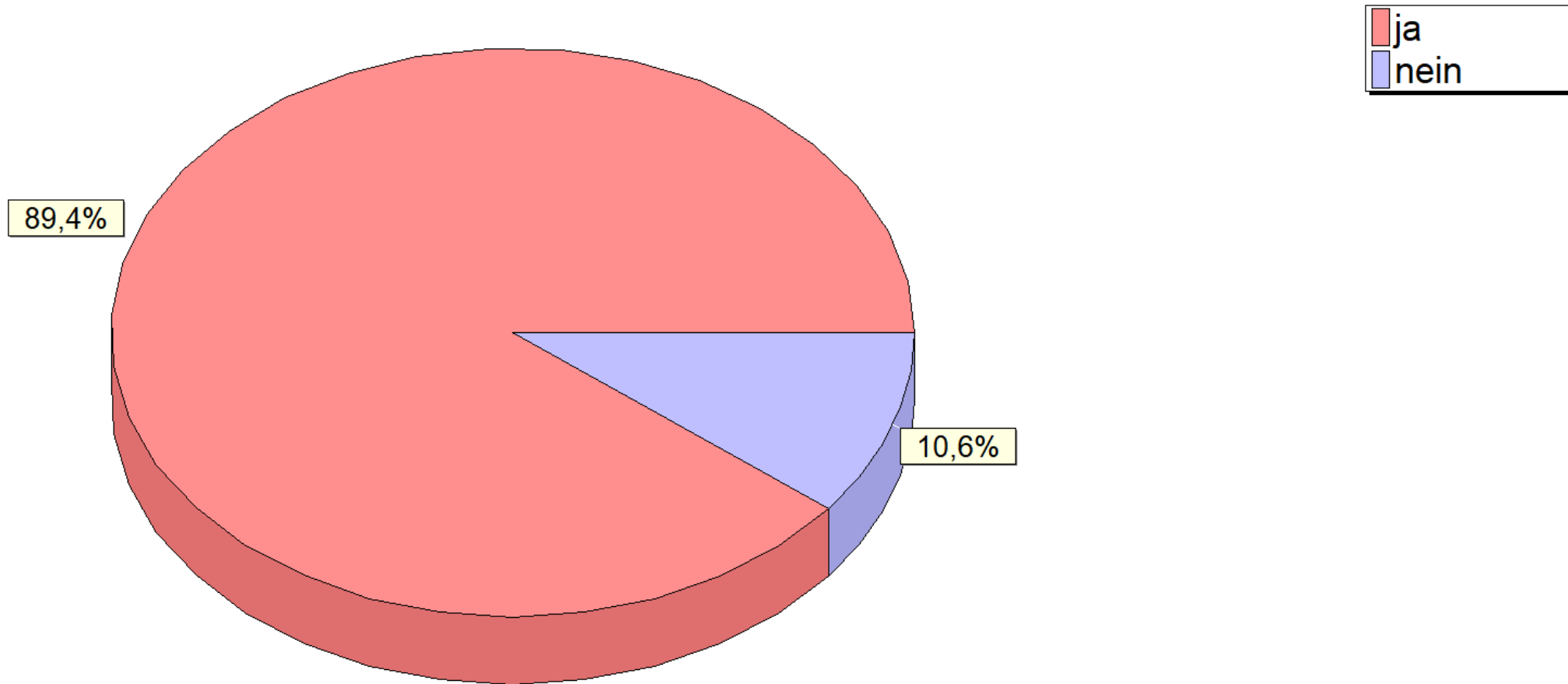
Die Förderung hat mir / uns als Eltern geholfen.



Ich war über die Förderung meines Kindes gut informiert.



Meine Erwartungen an die Förderung wurden erfüllt.



Die Förderung war hilfreich, weil ...

Nennung	Anteil
sich die schulischen Leistungen meines Kindes verbessert haben	51,6%
ich durch die Tips besser mit meinem Kind klarkomme	21,7%
mein Kind sich in der Schule wohler fühlt	78,3%
ich jetzt besser Regeln und Grenzen setzen kann	17,9%
ich mich sicherer fühle im Umgang mit meinem Kind	14,7%
mein Kind besser in der Klasse zurecht kommt	66,3%
es einen guten Austausch zwischen allen Beteiligten gab	69,0%
mein Kind in der Förderung weitere soziale Kompetenzen erworben hat	64,1%
ich Unterstützung erhalten habe, als ich nicht weiter wusste	21,7%
anderes	8,2%

Mehrfachwahl möglich!

Die Förderung war hilfreich, weil...

Formulierte Freiantworten:

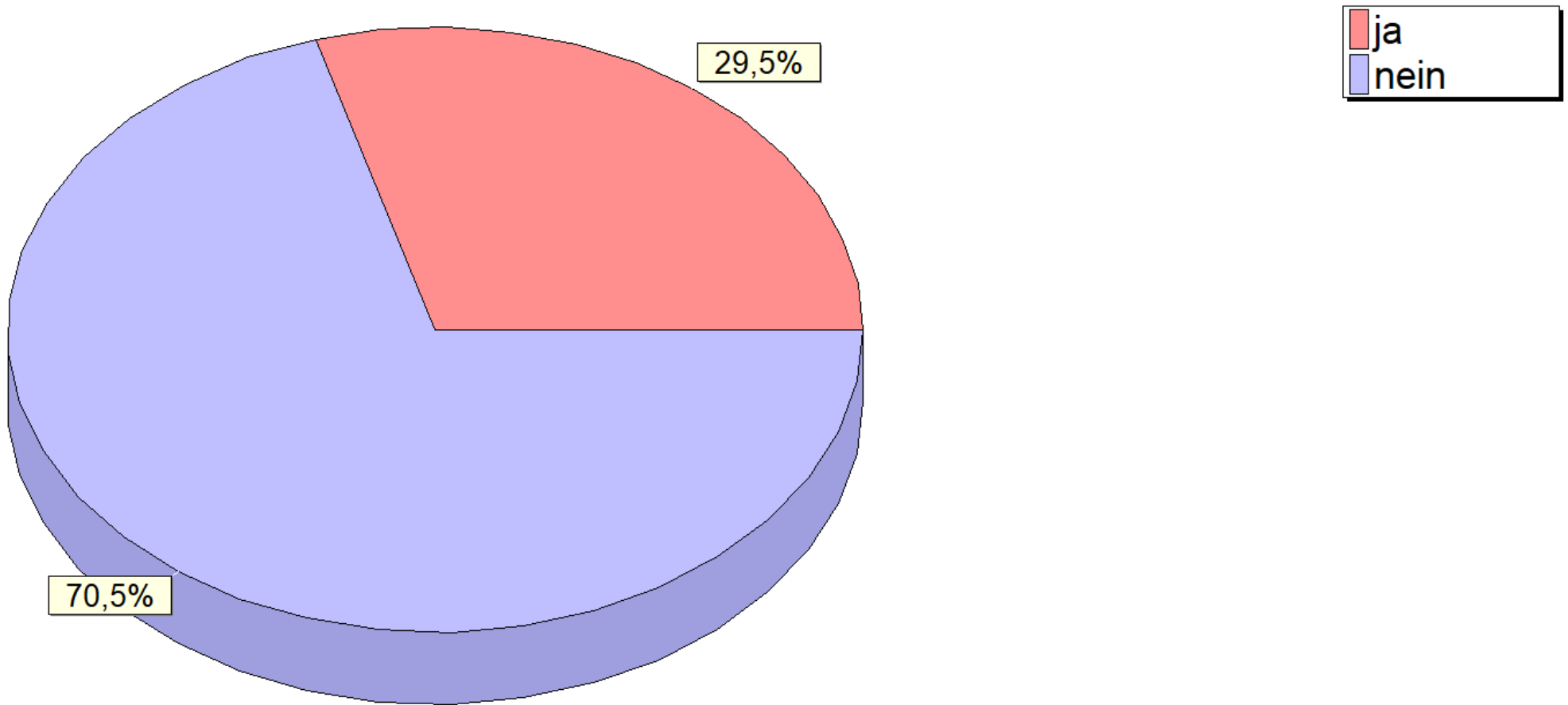
- mein Kind Fortschritte macht.
- mein Kind auch in der Lockdown-Phase einen Ansprechpartner hatte.
- es viele Tipps gibt und mein Kind sich im Ganzen bessert.
- mein Kind sich sowohl emotional als auch sozial öffnet.
- mit dem Kind alleine oder in Gruppen gearbeitet wurde.
- mein Kind sich wieder in der Klasse wohl fühlt.

Die Förderung war nicht hilfreich, weil...

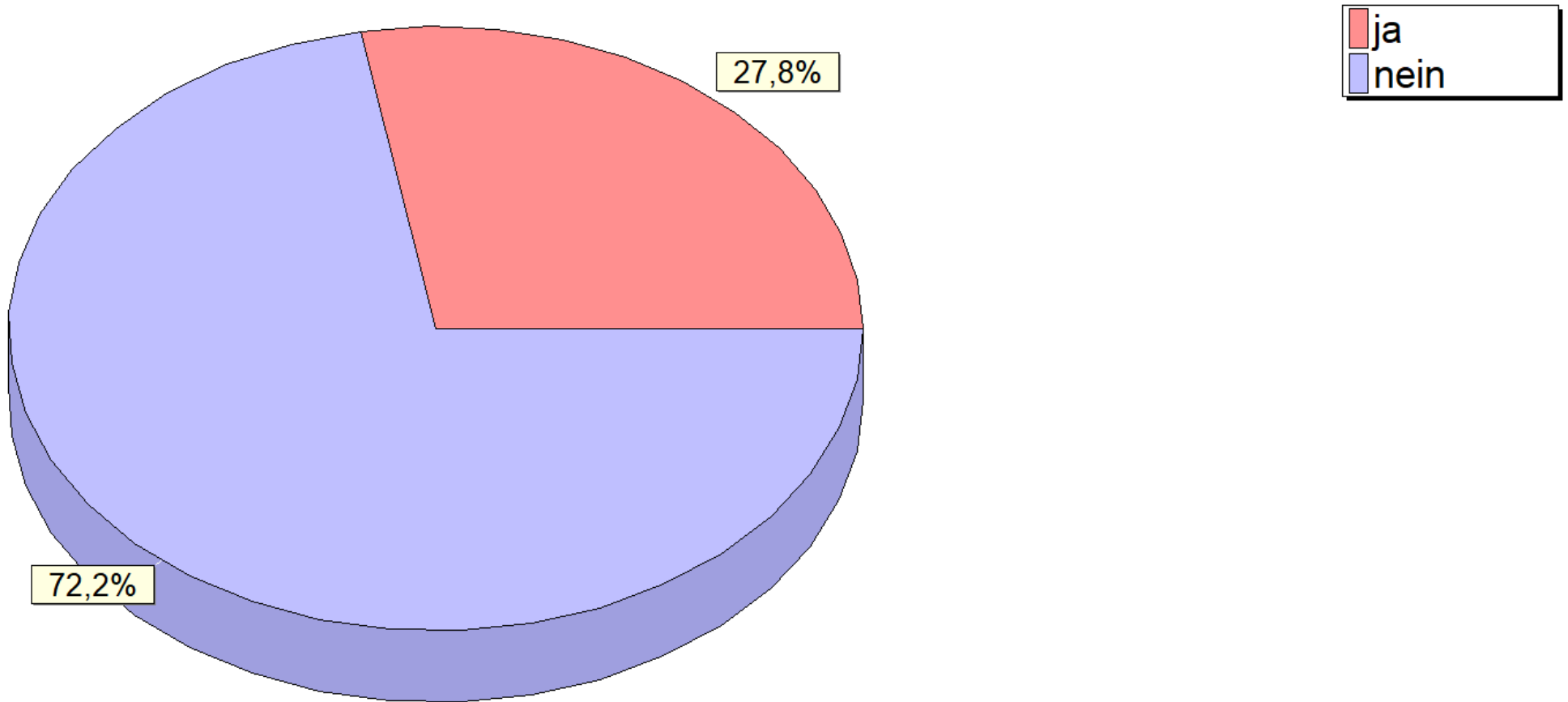
Formulierte Freiantworten:

- Corona eine erfolgreiche Förderung nicht möglich gemacht hat.
- die Förderkraft zu oft gewechselt wurde.
- es eine mangelhafte Kommunikation zwischen der Schule und OGS gab.
- man sich nur auf den schulischen Aspekt konzentriert hat.

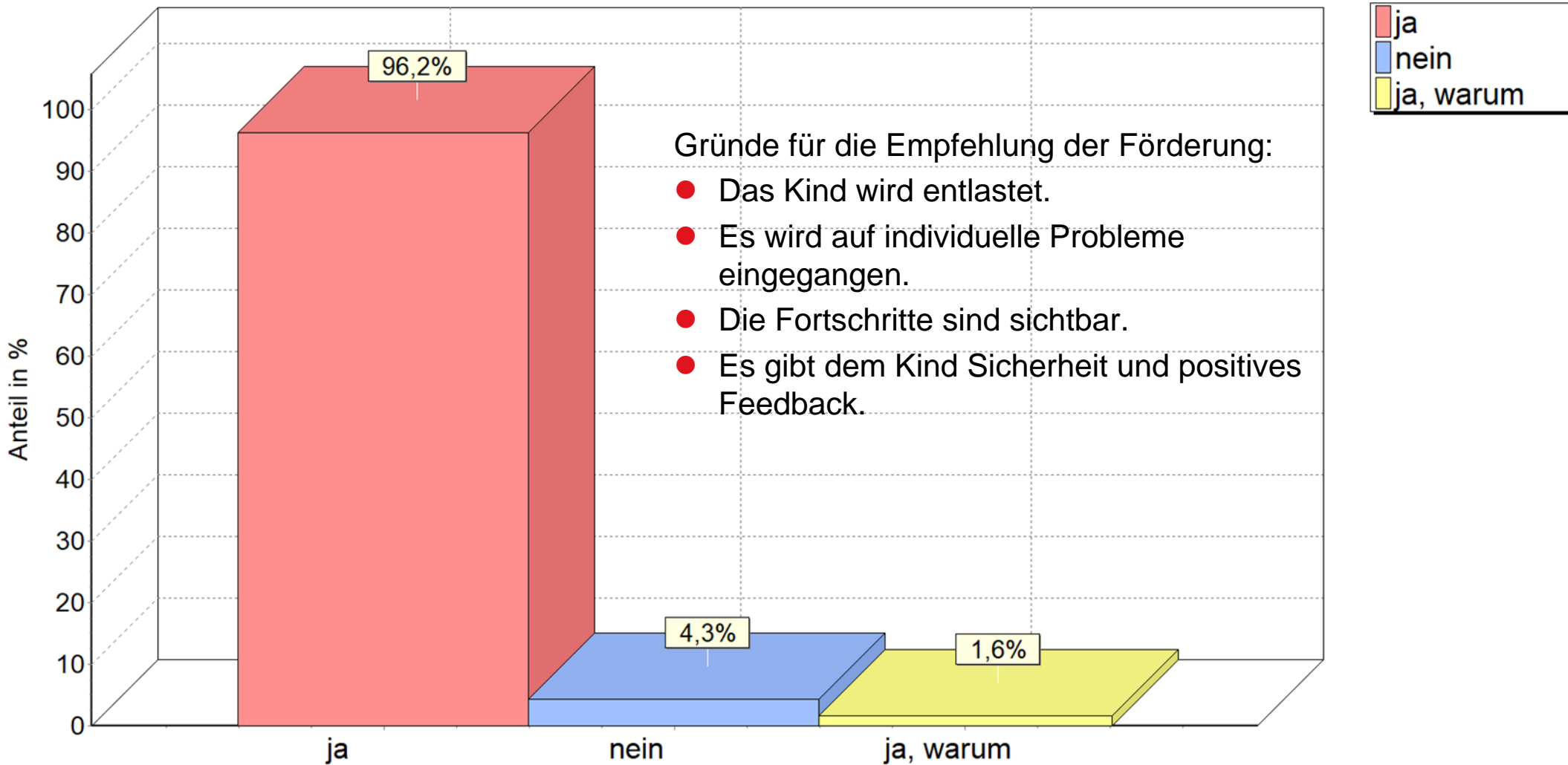
Haben Sie eine Münsterlandcard?



Mein Kind hat zusätzlich eine Lernförderung bekommen?



Ich würde die Förderung weiterempfehlen.



Für die Zukunft gesattelt.

Vielen Dank für Ihr Interesse

Kreis Warendorf
Waldenburger Straße 2
48231 Warendorf
www.kreis-warendorf.de

