

**Für die Zukunft gesattelt.**

# **Bericht des Jobcenters zum Arbeits- und Ausbildungsmarkt im Kreis Warendorf**

**15.09.2021**



- 
- I. Allgemeiner Sachstand
  - II. Kinder und Jugendliche
  - III. Ausbildungsmarkt

---

# I. Allgemeiner Sachstand

# Entwicklung der Bedarfsgemeinschaften (BG), Leistungsberechtigten (LB) und erwerbsfähigen Leistungsberechtigten (ELB)

	Durchschnittswerte jeweils ab Januar					
	2016 (bis Dez.)	2017 (bis Dez.)	2018 (bis Dez.)	2019 (bis Dez.)	2020 (bis Dez.)	2021 (bis Aug.)
<b>BG</b>	8.238	8.610	7.929	7.738	7.469	7.143
<b>dar. FLÜ-BG</b>	595	1.381	1.433	1.315	1.245	1.085
<b>LB</b>	16.911	17.812	17.360	16.510	15.903	15.134
<b>ELB</b>	11.834	12.442	1.031	11.383	10.968	10.455

# Arbeitsmarkt

Arbeitslosenquoten	Dez	Jan	Feb	Mrz	Apr	Mai	Jun	Jul	Aug	Sep	Okt	Nov	Dez	Jan	Feb	Mrz	Apr	Mai	Jun	Jul	Aug
	19	20	20	20	20	20	20	20	20	20	20	20	20	20	21	21	21	21	21	21	21
Gesamt	4,5	4,7	4,7	4,6	5,0	5,3	5,4	5,6	5,6	5,3	5,1	4,8	4,7	5,1	5,1	5,0	4,8	4,7	4,7	4,7	4,7
Rechtskreis SGB III	1,7	1,9	1,9	1,8	2,1	2,2	2,2	2,4	2,4	2,2	2,1	2,0	1,9	2,1	2,1	2,0	1,8	1,7	1,7	1,8	1,7
Rechtskreis SGB II	2,8	2,9	2,9	2,8	3,0	3,2	3,2	3,2	3,2	3,1	3,0	2,8	2,8	3,0	3,0	3,0	3,0	3,0	3,0	2,9	3,0
Bedarfsgemeinschaften	7.474	7.476	7.484	7.521	7.626	7.660	7.639	7.628	7.575	7.419	7.298	7.197	7.102	7.151	7.238	7.229	7.228	7.203	7.122	7.004	6.965

Arbeitslosenquoten

Aug 21

NRW Bund

7,3 5,6

2,3 2,1

5,1 3,6

Als offen gemeldete Arbeitsstellen:

● August 2020 2.571

● Dezember 2020 2.861

● August 2021 3.847

# Integrationsquote

---

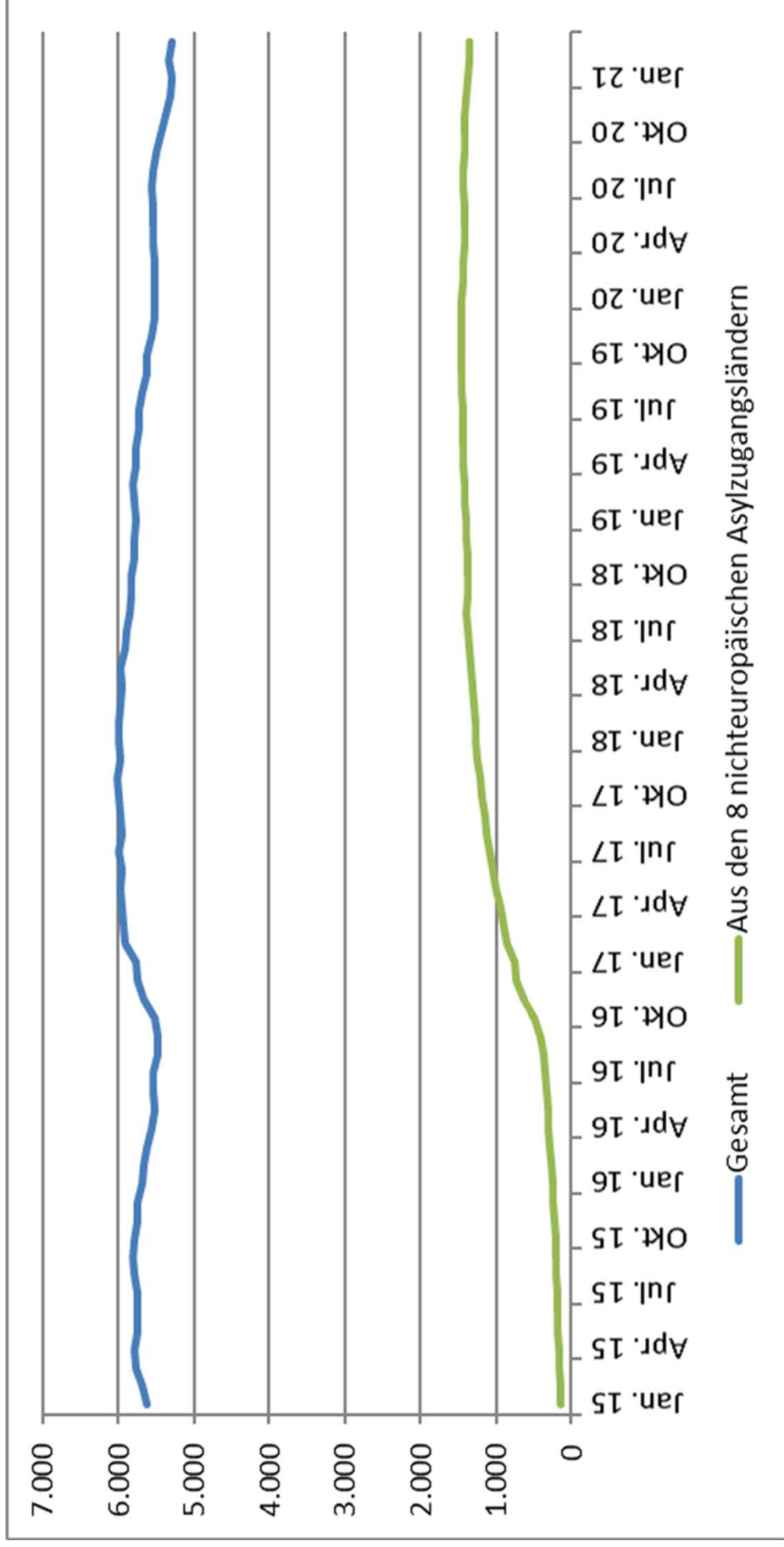
	2019	2020	2021*
Kreis Warendorf:	24,5 %	24,4 %	24,7 %
NRW:	23,2 %	19,0 %	
Bund:	25,5 %	20,6 %	

\*Prognosewert

---

## II. Kinder und Jugendliche

# Entwicklung der Anzahl von Kindern und Jugendlichen im SGB II-Bezug

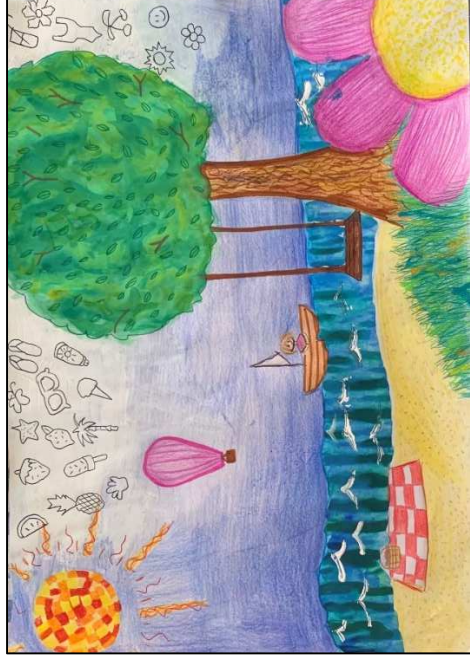




# But

	Summen der Ausgaben für die Rechtskreise SGB II und BKGG im Kreis Warendorf				Differenz 2020 zu 2017 in %	
	2017	2018	2019	2020		2021*
Persönlicher Schulbedarf	550.545,05 €	538.533,97 €	663.724,31 €	778.069,34 €	701.306,16 €	+41,3
Schülerbeförderung	12.336,20 €	13.409,09 €	5.850,34 €	11.433,22 €	7.884,25 €	-7,3
Ausflüge / Klassenfahrten	400.253,08 €	427.982,26 €	405.167,27 €	52.553,35 €	1.420,50 €	-86,9
Lernförderung	288.732,93 €	423.369,63 €	643.443,58 €	720.542,87 €	435.703,48 €	+149,6
Mittagsverpflegung	838.069,94 €	868.567,46 €	1.024.970,15 €	1.139.208,52 €	568.812,73 €	+35,9
Soziokulturelle Teilhabe	120.330,13 €	115.771,82 €	127.750,93 €	138.042,62 €	73.219,08 €	+14,7
Ausgaben insgesamt	2.210.267,33 €	2.387.634,23 €	2.870.906,58 €	2.839.849,92 €	1.788.346,20 €	+28,5

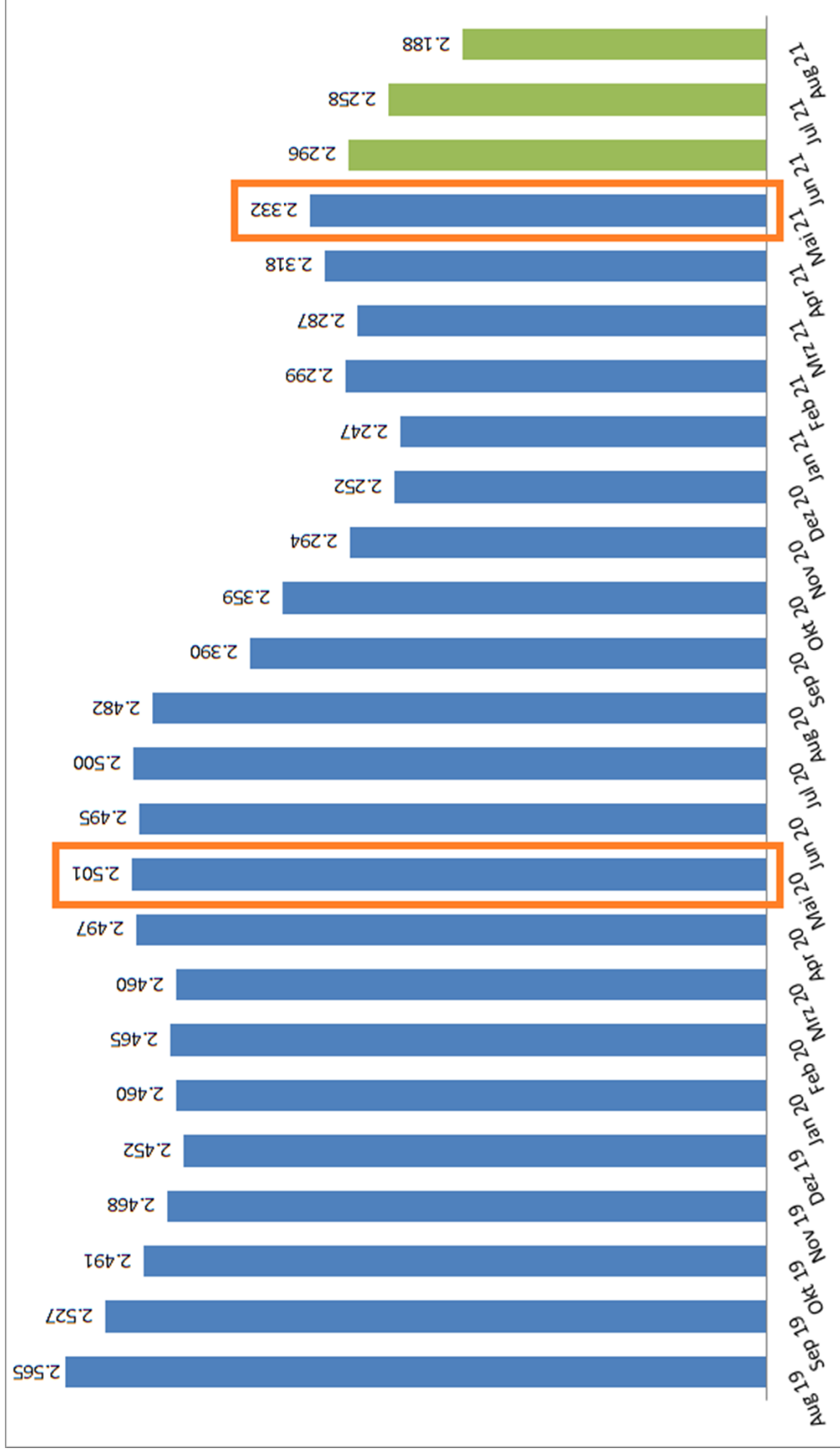
# Jobcenter trifft Kunst 3.0



---

### III. Ausbildungsmarkt

# Entwicklung der unter 25-Jährigen erwerbsfähigen Leistungsberechtigten rückläufig:



# Ausbildungsvermittlung

- Fördermöglichkeiten zur Aufnahme einer Ausbildung:
  - Assistierte Ausbildung flexibel (Vorphase)
  - Einstiegsqualifizierung
  - Werkcampus Plan A
- Fördermöglichkeiten während einer Ausbildung:
  - Ausbildungsbegleitende Hilfen, Assistierte Ausbildung Phase II
  - Assistierte Ausbildung flexibel
- Fördermöglichkeiten für Unversorgte nach Ende des Schulentlassjahres:
  - Ausbildungskonsens
  - Ausbildungsprogramm NRW (aktuell 3 Teilnehmer)
- **Zahl der Unversorgten zum Stichtag 10.09.2021: 9**  
(Vergleich 30.09.2020: 14 / 30.09.2019: 23)
- **254 Ausbildungsaufnahmen Januar bis September 2021**, 34 weniger als im Vorjahr

# Ausbildungsvermittlung

- Aktueller Ausbildungsmarkt (SGB II + SGB III):
  - Seit Oktober 2020 (Beginn Ausbildungsjahr 2021)
    - 1.598 gemeldete Bewerber (Vergleich Vorjahr: -95)
    - 1.572 gemeldete Ausbildungsstellen (Vergleich Vorjahr: -4)
    - jedem Bewerber standen rechnerisch 0,98 Stellenangebote gegenüber

## Aktuell:

- 178 Bewerber noch ohne Ausbildungsvertrag
- 413 weiterhin zu besetzende Ausbildungsangebote
- jeder Bewerber kann zum jetzigen Zeitpunkt rechnerisch unter 2,32 freien Ausbildungsplätzen wählen

# Fazit:

---

- Rekordtief bei der Zahl der BG
- Deutlicher Rückgang bei Kindern im SGB II
- Spitzenwerte bei Integrationsquote und BuT-Lernförderung
- Tendenzen auf dem Ausbildungsmarkt verstärken sich
- Teilnahme am Förderprogramm Chance

Für die Zukunft gesattelt.

**Vielen Dank für Ihre Aufmerksamkeit**





## II. Zusatz-Informationen

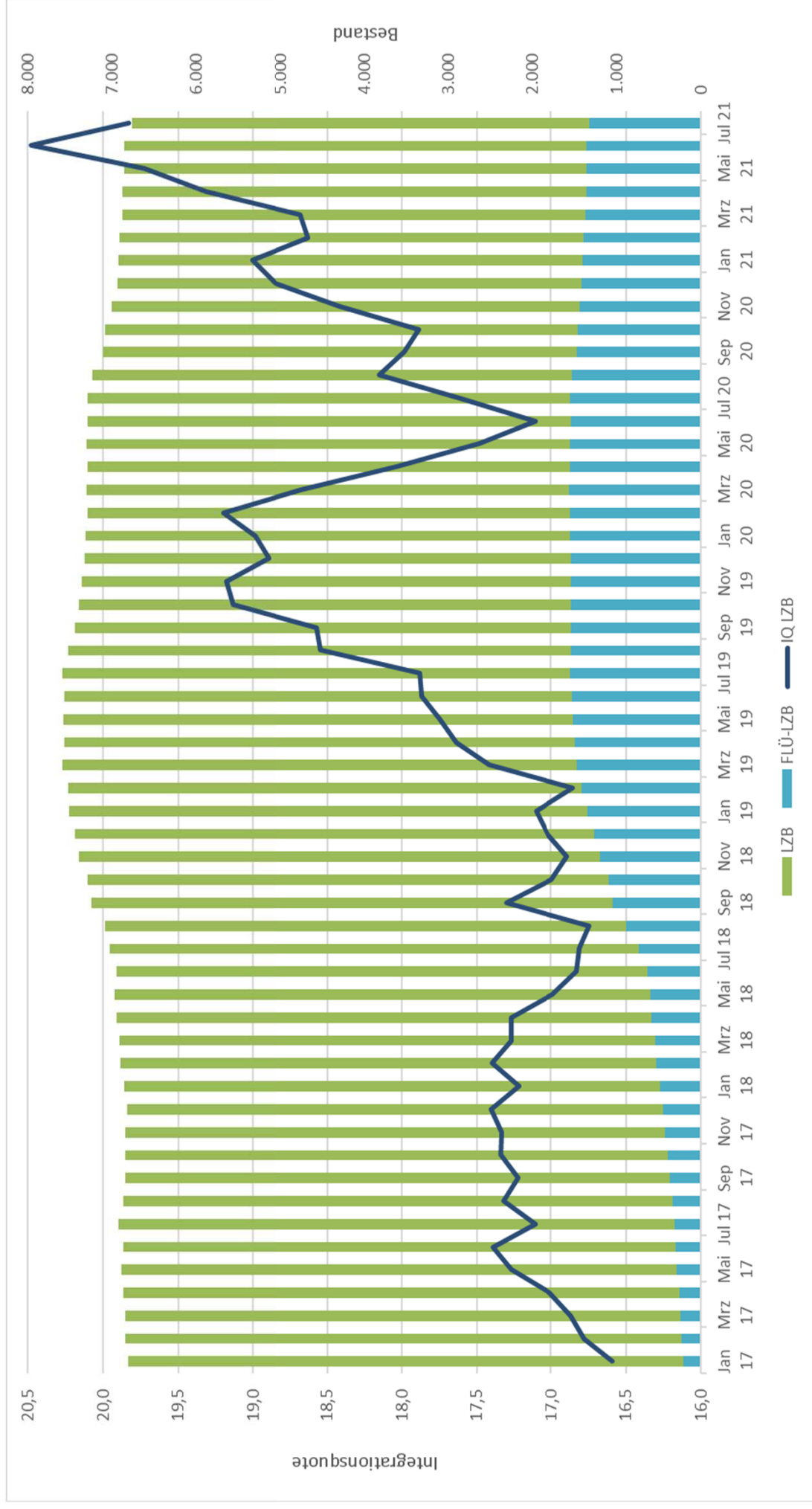
---

- Erläuterung in der Sitzung nicht geplant; erfolgt allerdings natürlich gerne auf Nachfrage! -

# Integrationen

	Jan-Jul 2020	Jan-Jul 2021	Abweichung		Jahreswerte Jan-Dez	
			absolut	in %	2020 (Ist)	2021 (HH-Ansatz)
Gesamt	1.049	1.169	120	11,4	2.577	2.300
dar. ohne amazon	957	1.078	121	12,6	2.179	
Langzeitleistungsbezieher	528	588	60	11,4	1.365	
unter 25 Jahren	164	196	32	19,5	590	
Flüchtlinge	221	277	56	25,3	602	
dar. Frauen	32	27	-5	-15,6	89	
Frauen insgesamt	351	355	4	1,1	864	

# Entwicklung der Langzeitleistungsbezieher (LZB) und der Integrationsquote der LZB



# Integrationen

	2019	2020
<b>Bedarfsdeckende Integrationen*</b>	1.276	1.213

	2019	2020
<b>Kontinuierliche Beschäftigung nach Integration**</b>	781	625

\*Daten liegen aktuell bis Dezember 2020 vor. Daher jeweils Summe von Januar bis Dezember.

\*\*Daten liegen aktuell bis Juli 2020 vor. Daher jeweils Summe von Januar bis Juli.

Definitionen: Eine bedarfsdeckende Integration liegt vor, wenn ein erwerbsfähiger Leistungsberechtigter 3 Monate nach einer Integration nicht mehr im Regelleistungsbezug SGB II ist.

Eine kontinuierliche Beschäftigung nach Integration liegt vor, wenn ein erwerbsfähiger Leistungsberechtigter eine sozialversicherungspflichtige Beschäftigung (svB) aufnimmt und in jedem der 6 nachfolgenden Monate sozialversicherungspflichtig beschäftigt ist.

# Ausländische erwerbsfähige Leistungsberechtigte nach Nationalität

- Berichtsmonat April 2021 -

	Syrien	Irak	Iran	Eritrea	Somalia	Türkei	Bulgarien	Polen
Januar 2015	211	49	35	5	*	1.314	110	237
Januar 2021	1.299	240	84	49	13	880	431	110
April 2021	1.290	235	75	50	13	860	458	126
Differenz	-9	-5	-9	1	0	-20	27	16

# Gründe von Antragsstellern im SGB II (nicht abschließende Aufzählung)

	Jan - Aug 2020	Jan - Aug 2021
Arbeitslosigkeit ohne Alg I Anspruch	449	529
Beendigung Alg I	189	351
Corona bedingt	339	114
Ergänzung von Erwerbseinkommen	162	170
Wiederkehrer	118	143
Zuzug	110	102
Flüchtling	107	67
Trennung vom Partner	69	60
nach Studium	21	17
nach Therapie oder Haft	11	7

# Abgangsgründe aus dem Leistungsbezug SGB II (nicht abschließende Aufzählung)

	Jan - Aug 2020	Jan - Aug 2021
Arbeitsaufnahme (ausreichendes Einkommen)	391	637
Wechsel des Wohnortes	141	185
Gewährung oder Erhöhung anderer staatlicher Leistungen (z.B. Rente, Kindergeld etc.)	129	127
eigene Abmeldung / Ortsabwesenheit ohne Leistungsgewährung	91	102
Ausreichendes Einkommen wegen erhöhter Einkünfte aus Erwerbstätigkeit	54	97
Gewährung von Leistungen nach dem 4. Kapitel SGB XII	32	10
Gewährung von Leistungen nach dem 3. Kapitel SGB XII (Hilfe zum Lebensunterhalt)	24	16
Altersrente	22	42
Studium/Ausbildung	4	6

# Entwicklung der „Corona-bedingten BG“

