

Für die Zukunft gesattelt.

Ausschuss für Umwelt, Klimaschutz,
Mobilität und Planung
am 11.06.2021

TOP 6: Umsetzung des Radverkehrskonzeptes



Ausgangslage

- Modal-Split Untersuchung 2015
- Radverkehrskonzept 2018
- In den letzten Jahren wurde bereits viel erreicht!
- Anfragen und Anträge von Bürgerinnen und Bürgern, aus der Politik und von Städten und Gemeinden zu Radwegen
- Beschluss Kreisausschuss vom 26.02.2021:
 - Ergänzung des Radverkehrskonzeptes um ein Kapitel „Radwegebauprogramm“
 - Grundsätzlich Planung von Radwegen bei Neubau bzw. Grundsanierung von Kreisstraßen bzw. Alternativplanung

Ziele

- Planung und Umsetzung der Velorouten aus dem Radverkehrskonzept
- Deutliche Erhöhung der Anzahl von Radwegen an Kreis-, Landes- und Bundesstraßen
- Unterstützung der Städte und Gemeinden bei der Radverkehrsplanung
- Erhöhung des Anteils des Radverkehrs bzw. Umweltverbundes am Modal-Split im Kreis WAF
- Klimaschutz: Reduzierung von CO²-Emissionen durch Verlagerungen vom MIV

Herausforderungen

- Kontinuierliche Steigerung der Anforderungen an Planung, Bau und Unterhaltung von Radwegen
 - Abnehmende Bereitschaft zur Bereitstellung von Flächen für Radwegebau (Gründerwerb)
 - Fahrrad- und Nahmobilitätsgesetz (FaNaG)
 - Aktuell viele Förderprogramme mit attraktiven Fördersätzen
- Mit vorhandenem Personal und Finanzmitteln keine Ausweitung der Aktivitäten möglich

Radwegebau an Landesstraßen

Priorisierungen 2021

Rang 1: L793 Everswinkel - Freckenhorst

Rang 10: L811 OD Telgte

Rang 29: L830 Warendorf/Milte - Ostbevern

Rang 30: L548 Warendorf/Einen

Weitere betrachtete Maßnahmen

L547: Warendorf – Freckenhorst

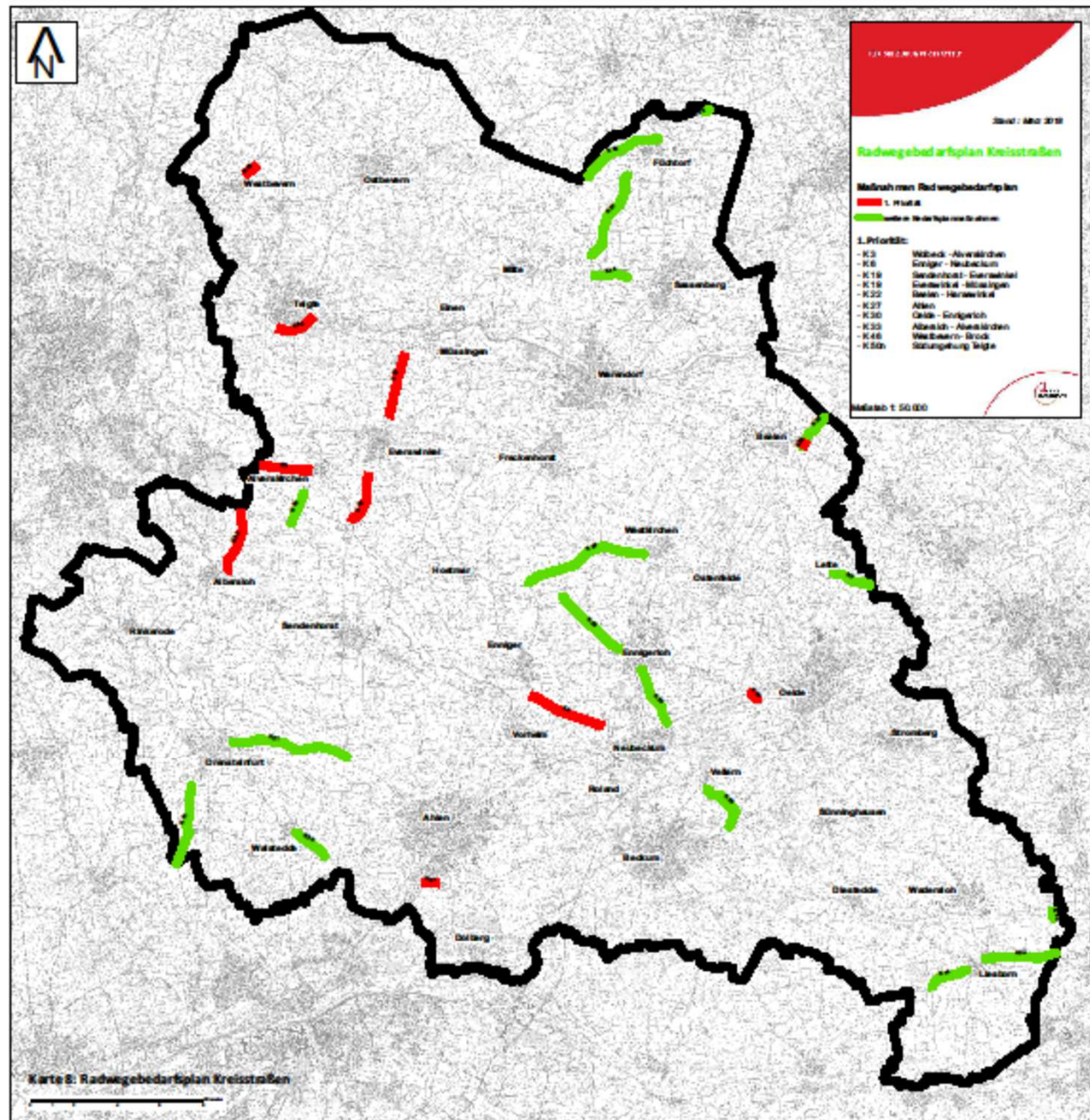
L548: Warendorf/Müssingen – Milte

L586: Albersloh – Sendenhorst

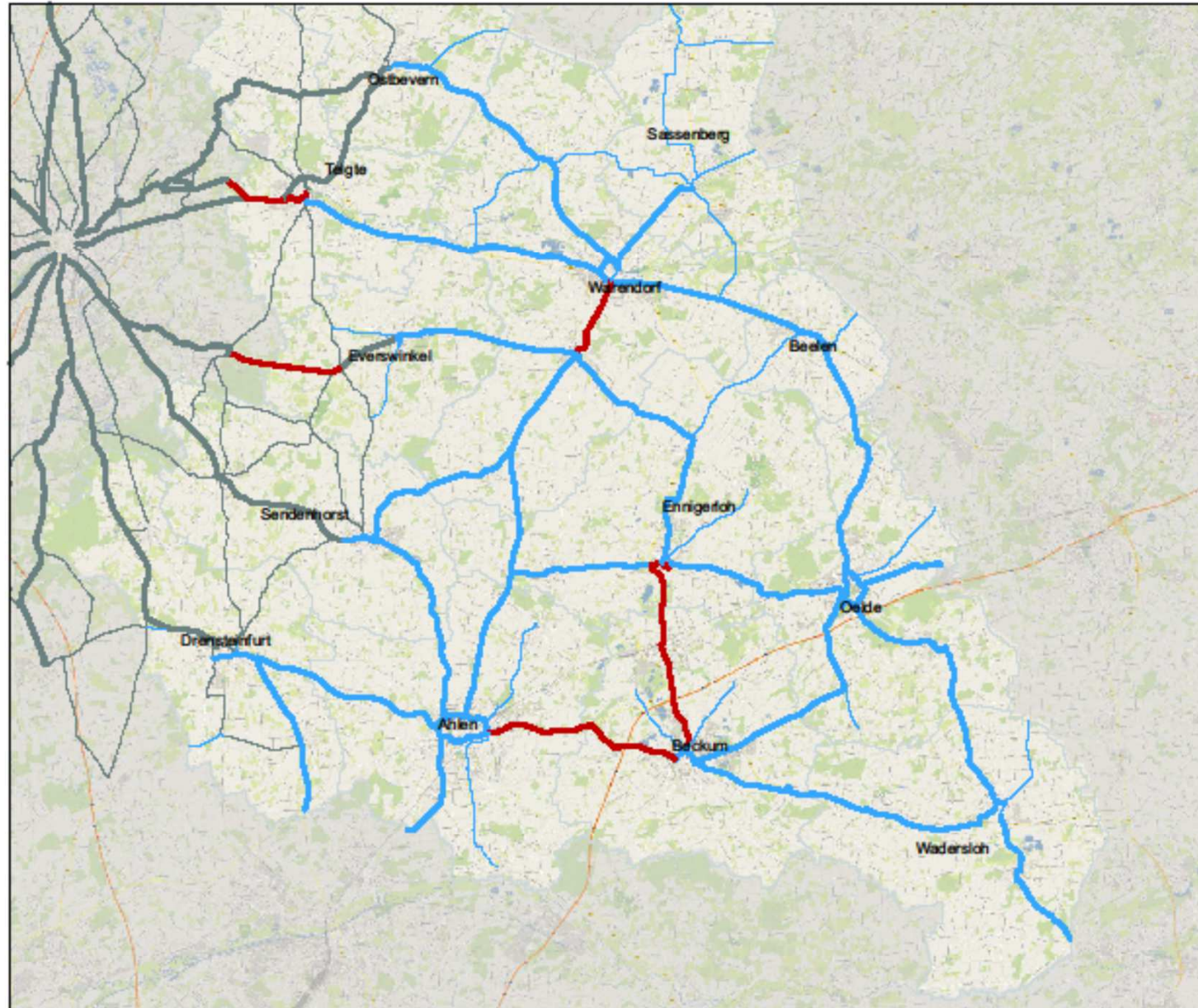
L671: Drensteinfurt/Walstedde – Ahlen

L794: Ahlen - Beckum

Radwegebedarfsplan Kreisstraßen



Velorouten Kreis Warendorf



Kreis Warendorf Radverkehrskonzept

Karte: Priorisierung
Stand: März 2018

- Kreis Warendorf
- Velorouten
- Ergänzungsrouten
- Priorisierte Velorouten
- Stadtregion Münster
- Velorouten
- Ergänzungsrouten
- Gemeindegrenzen

Karte 9: Priorisierungsvorschläge
Kartengrundlage: © OpenStreetMap-Mitwirkende

