

Für die Zukunft gesattelt.

Bericht des Jobcenters zum Arbeitsmarkt im Kreis Warendorf

14.04.2021



-
- I. Allgemeiner Sachstand
 - II. Eingliederungstitel

I. Allgemeiner Sachstand

Arbeitsmarkt

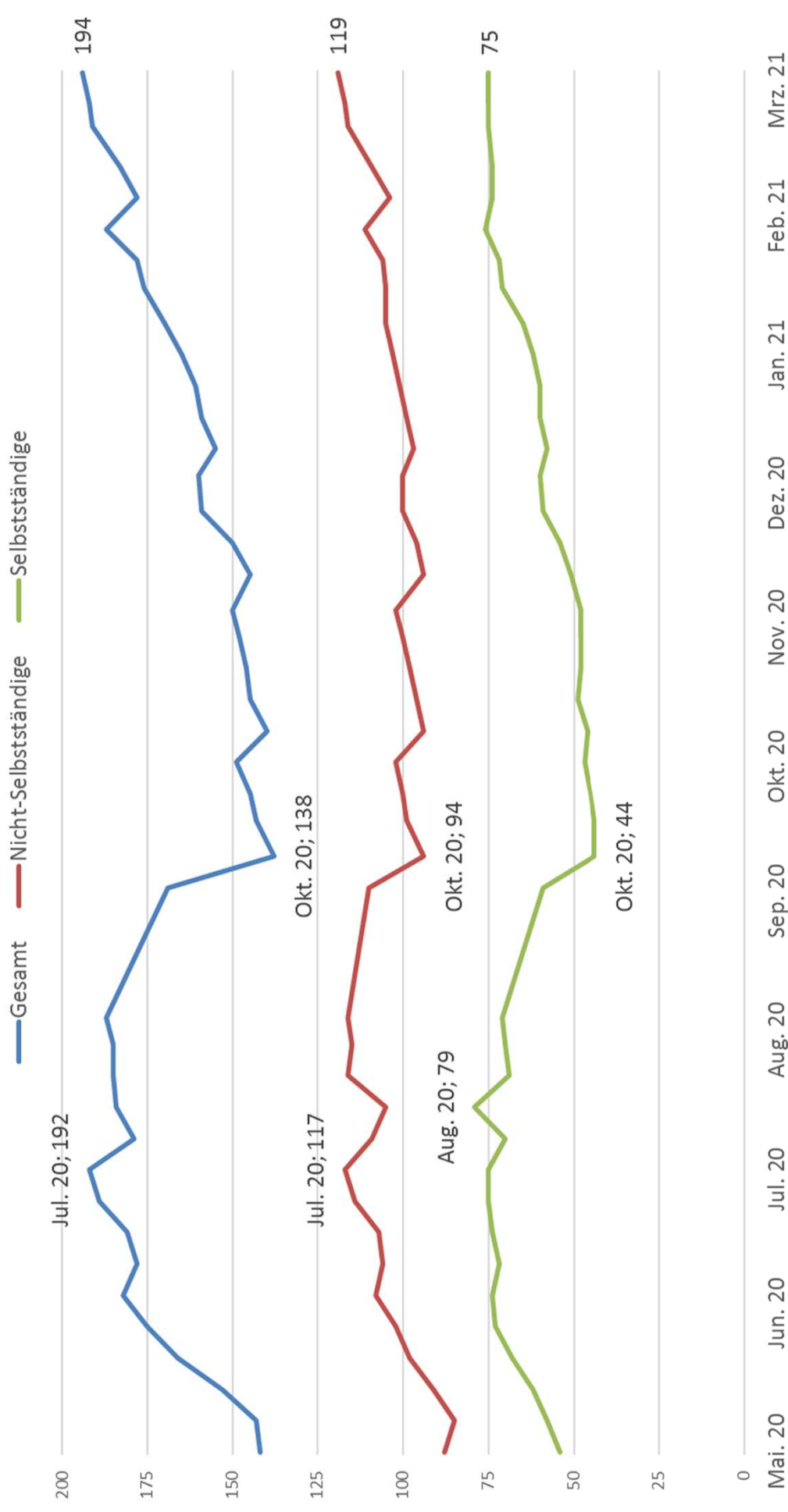
Arbeitslosenquoten	Dez 19	Jan 20	Feb 20	Mrz 20	Apr 20	Mai 20	Jun 20	Jul 20	Aug 20	Sep 20	Okt 20	Nov 20	Dez 20	Jan 21	Feb 21	Mrz 21
Gesamt	4,5	4,7	4,7	4,6	5,0	5,3	5,4	5,6	5,6	5,3	5,1	4,8	4,7	5,1	5,1	5,0
Rechtskreis SGB III	1,7	1,9	1,9	1,8	2,1	2,2	2,2	2,4	2,4	2,2	2,1	2,0	1,9	2,1	2,1	2,0
Rechtskreis SGB II	2,8	2,9	2,9	2,8	3,0	3,2	3,2	3,2	3,2	3,1	3,0	2,8	2,8	3,0	3,0	3,0
Bedarfsgemeinschaften	7.474	7.476	7.484	7.521	7.626	7.660	7.639	7.628	7.575	7.419	7.298	7.197	7.102	7.138	7.213	7.219

Arbeitslosenquoten	Mrz 21	
	NRW	Bund
Gesamt	7,7	6,2
Rechtskreis SGB III	2,6	2,6
Rechtskreis SGB II	5,1	3,6

Als offen gemeldete Arbeitsstellen:

- März 2020 2.937
- Dezember 2020 2.861
- Februar 2021 3.015

Entwicklung der „Corona-bedingten BG“



Integrationen

	Jan-Feb 2020	Jan-Feb 2021	Abweichung		Jahreswerte Jan-Dez	
			absolut	in %	2020 (Ist)	2021 (HH-Ansatz)
Gesamt	240	228	-12	-5,0	2.576	2.300
dav. Langzeitleistungsbezieher	126	121	-5	-4,0	1.367	
unter 25 Jahren	29	36	7	24,1	590	
Flüchtlinge	45	55	10	22,2	603	

Integrationsquote

	2021	2020	2019
Kreis Warendorf:	23,6 %	23,8 %	23,4 %
NRW:	17,6 %	22,3 %	23,0 %
Bund:	19,2 %	24,7 %	25,6 %

Integrationen

	2019	2020
Bedarfsdeckende Integrationen*	875	779

	2019	2020
Kontinuierliche Beschäftigung nach Integration**	204	201

*Daten liegen aktuell bis August 2020 vor. Daher jeweils Summe von Januar bis August

**Daten liegen aktuell bis Februar 2020 vor. Daher jeweils Summe von Januar bis Februar

Definitionen: Eine bedarfsdeckende Integration liegt vor, wenn ein erwerbsfähiger Leistungsberechtigter 3 Monate nach einer Integration nicht mehr im Regelleistungsbezug SGB II ist.

Eine kontinuierliche Beschäftigung nach Integration liegt vor, wenn ein erwerbsfähiger Leistungsberechtigter eine sozialversicherungspflichtige Beschäftigung (svB) aufnimmt und in jedem der 6 nachfolgenden Monate sozialversicherungspflichtig beschäftigt ist.

II. Eingliederungstitel

Eingliederungstitel (Egt)

- EGT 2018 : 8,0 Mio. €
- Vorausgabung: 100 %
- EGT 2019: 12,3 Mio. €
- Vorausgabung: 100 %
- EGT 2020: 12,0 Mio. €
- Vorausgabung: 86 %
- EGT 2021: 12,5 Mio. €
- Prognose / Ziel Vorausgabung: 100 %

Für die Zukunft gesattelt.

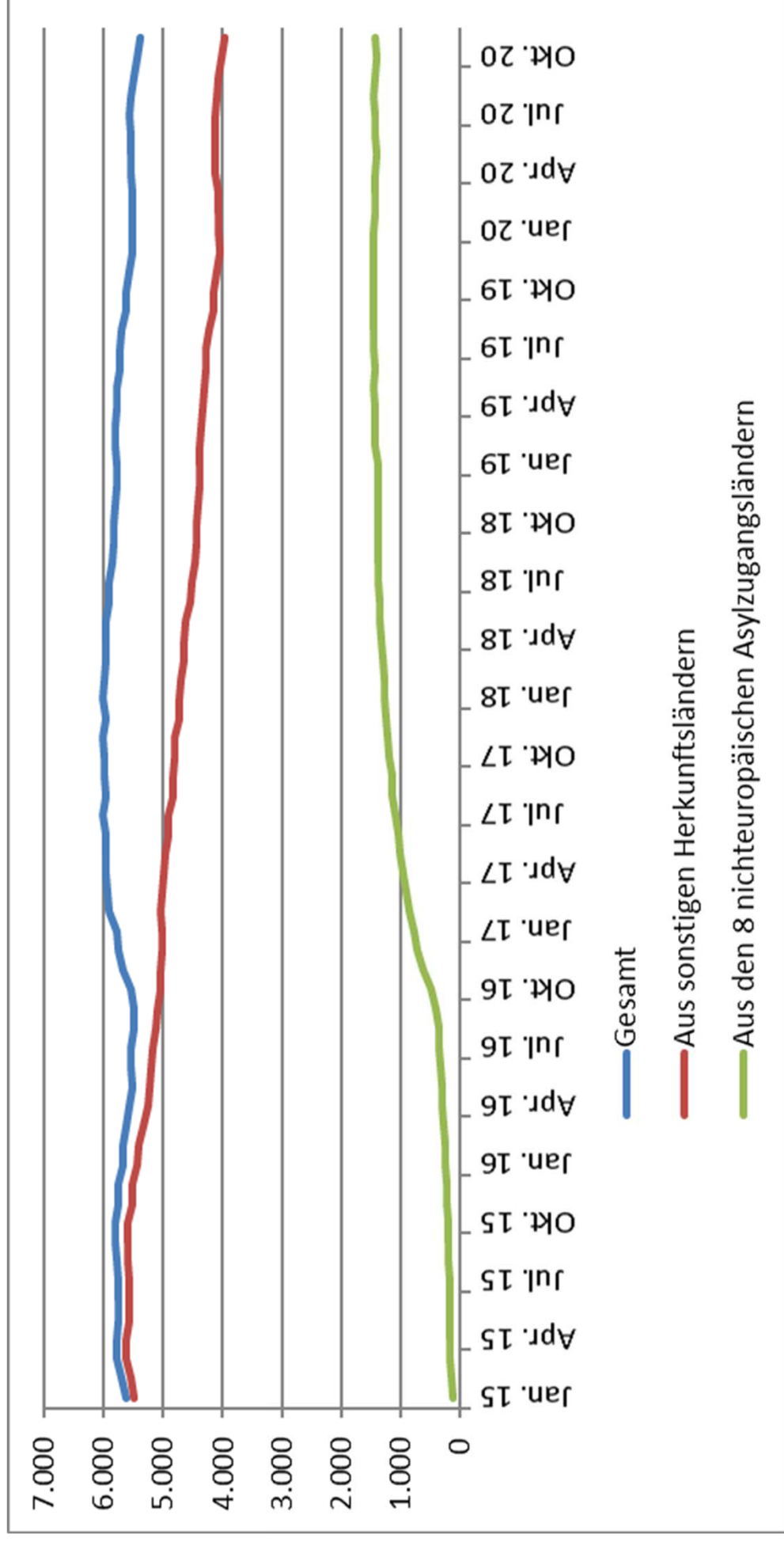
Vielen Dank für Ihre Aufmerksamkeit



III. Zusatz-Informationen

- Erläuterung in der Sitzung nicht geplant; erfolgt allerdings natürlich gerne auf Nachfrage! -

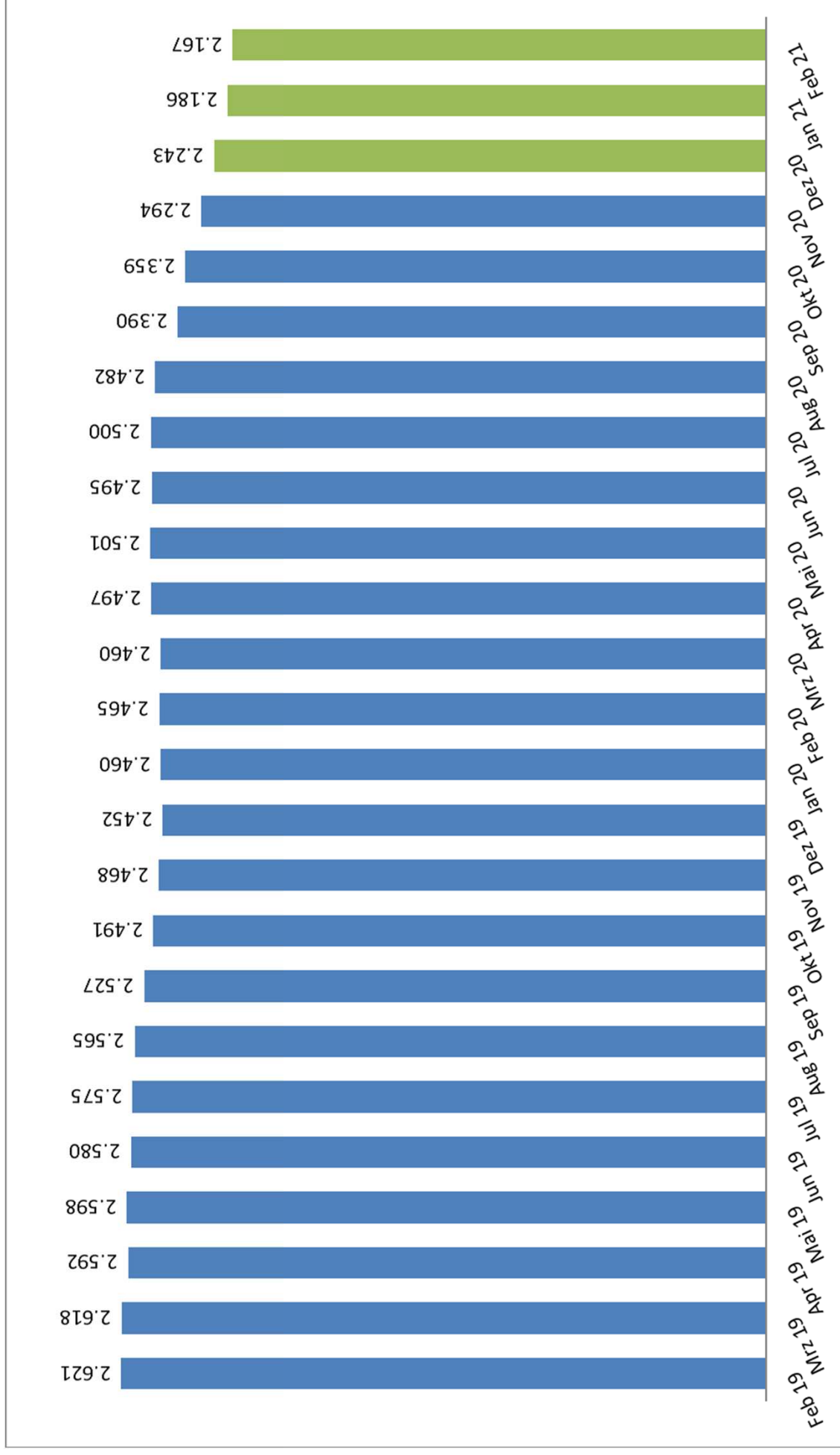
Gegenüber 2015 237 Kinder weniger im Leistungsbezug trotz Einmüden von rd. 1240 Kindern mit Fluchthintergrund:



Entwicklung der Bedarfsgemeinschaften (BG), Leistungsberechtigten (LB) und erwerbsfähigen Leistungsberechtigten (ELB)

	Durchschnittswerte jeweils ab Januar			
	2019 (bis Dez.)	2020 (bis Dez.)	2021 (bis Feb.)	
BG	7.738	7.468	7.122	
dar. FLÜ-BG	1.319	1.245	1.110	
LB	16.510	15.902	15.175	
ELB	11.383	10.967	10.422	

Entwicklung der unter 25-Jährigen erwerbsfähigen Leistungsberechtigten rückläufig:

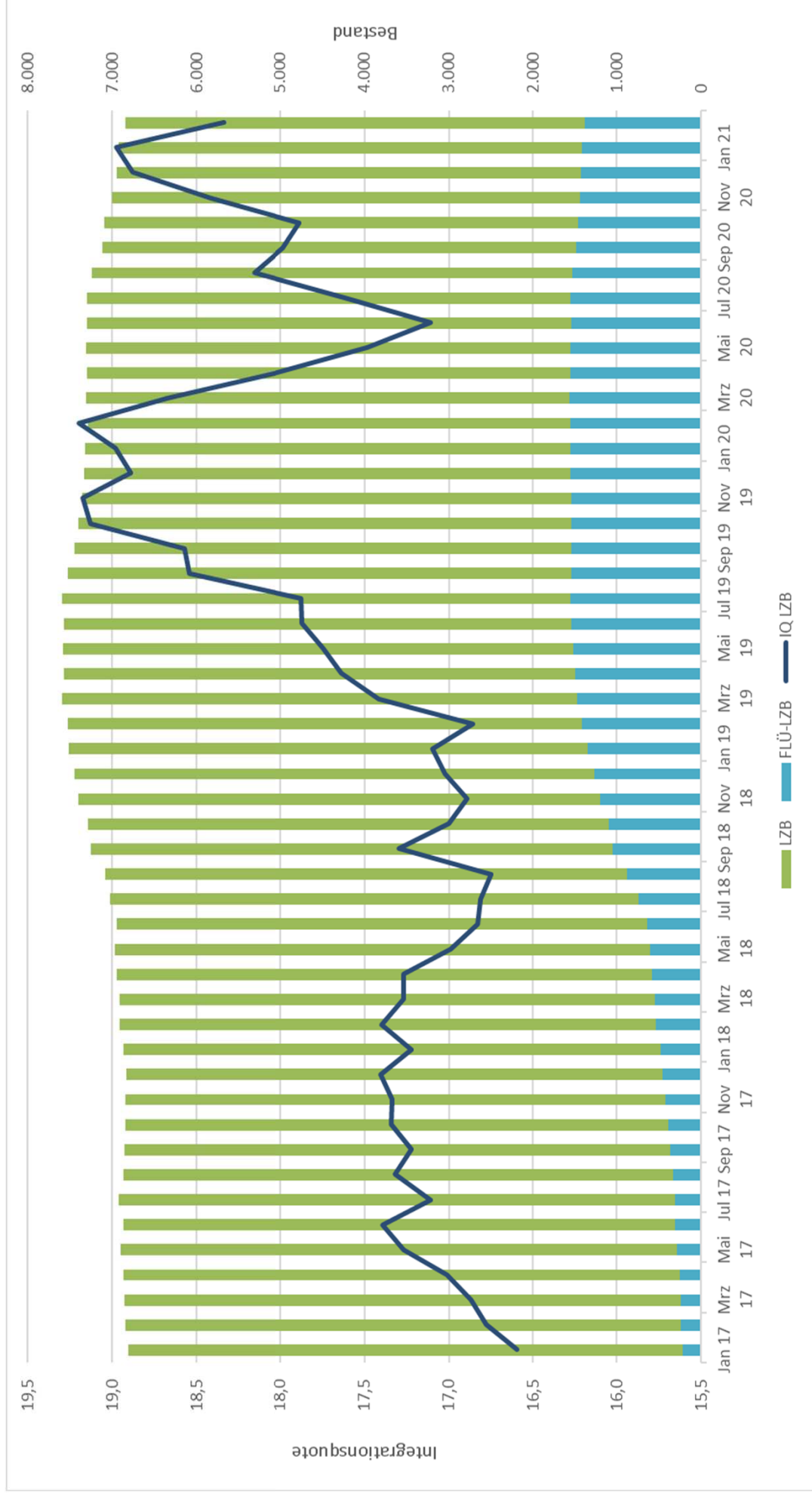


Ausländische erwerbsfähige Leistungsberechtigte nach Nationalität

- Berichtsmonat November 2020 -

	Syrien	Irak	Iran	Eritrea	Somalia	Türkei	Bulgarien	Polen
Januar 2015	211	49	35	5	*	1.314	110	237
Januar 2020	1.477	262	104	57	13	929	345	136
November 2020	1.362	233	84	49	12	897	408	114
Differenz	-115	-29	-20	-8	-1	-32	63	-22

Entwicklung der Langzeitleistungsbezieher (LZB) und der Integrationsquote der LZB



Gründe von Antragsstellern im SGB II (nicht abschließende Aufzählung)

	Jan - Feb 2020	Jan - Feb 2021
Arbeitslosigkeit ohne Alg I Anspruch	98	131
Beendigung Alg I	54	105
Corona bedingt	0	66
Ergänzung von Erwerbseinkommen	34	48
Wiederkehrer	34	39
Zuzug	28	23
Flüchtling	27	18
Trennung vom Partner	22	10
nach Studium	5	3
nach Therapie oder Haft	1	2

Abgangsgründe aus dem Leistungsbezug SGB II (nicht abschließende Aufzählung)

	Jan - Feb 2020	Jan - Feb 2021
Insgesamt	191	231
Arbeitsaufnahme (ausreichendes Einkommen)	58	97
Wechsel des Wohnortes	21	27
Gewährung oder Erhöhung anderer staatlicher Leistungen (z.B. Rente, Kindergeld etc.)	18	22
eigene Abmeldung / Ortsabwesenheit ohne Leistungsgewährung	10	6
Ausreichendes Einkommen wegen erhöhter Einkünfte aus Erwerbstätigkeit	12	12
Gewährung von Leistungen nach dem 4. Kapitel SGB XII	4	3
Gewährung von Leistungen nach dem 3. Kapitel SGB XII (Hilfe zum Lebensunterhalt)	4	7
Altersrente	3	5
Studium/Ausbildung	1	1