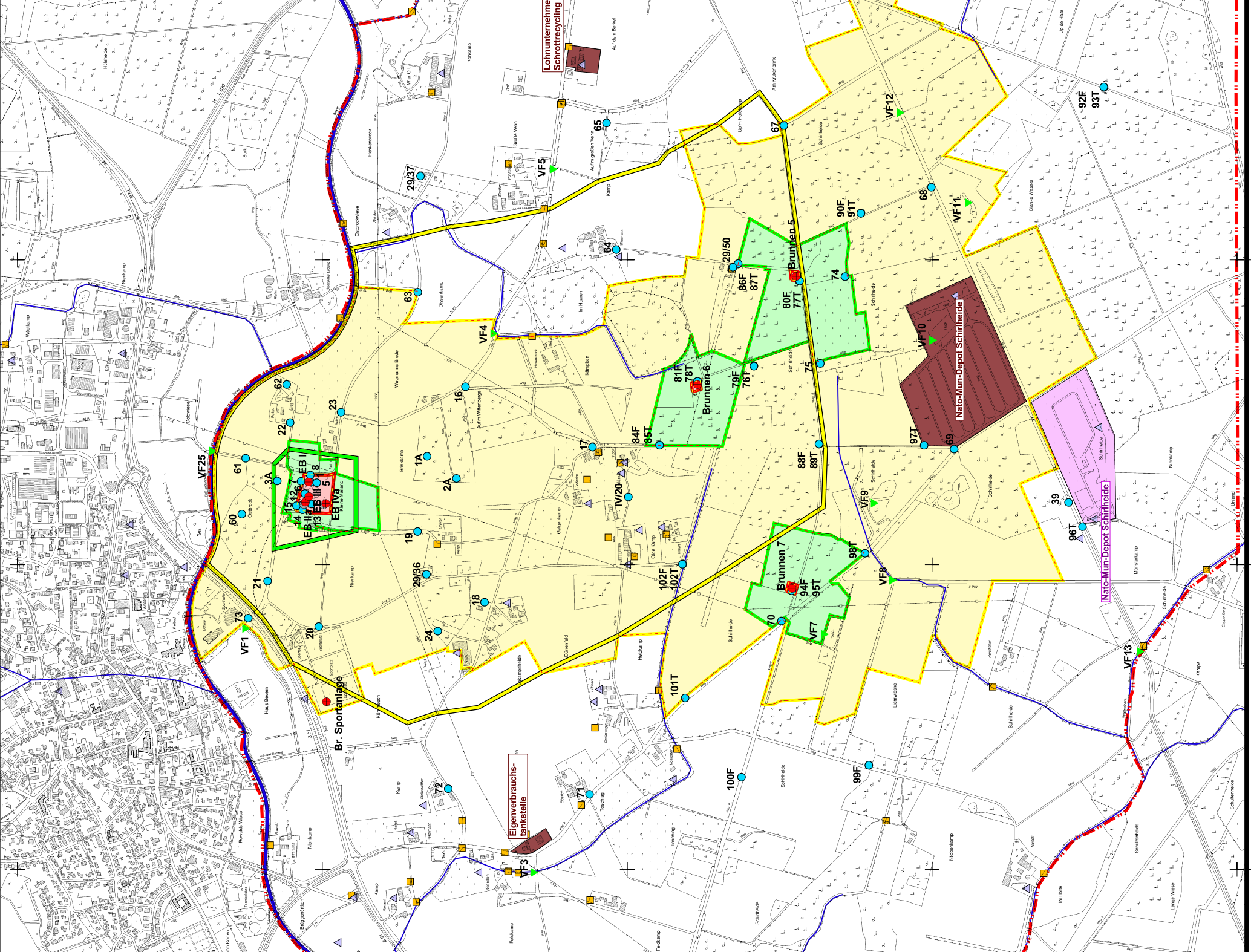


SCHMIDT + PARTNER
 BERATUNGS- HYDROLOGEN BDG
 BERATUNGS- INGENIEURE VBI

Stadtwerke Ostmünsterland GmbH & Co.KG
 Neuausweisung des Wasserschutzgebietes Ostbvern

Übersichtskarte
 mit Lage der Brunnen, Messstellen und Altlasten sowie Abgrenzung des bestehenden und geplanten Wasserschutzgebietes

gez.: BD Maßstab: 1:15.000
 gepr.: FS Der Bearbeiter:
 Projektnummer:
 1865-8 Bielefeld, den 30.01.2019



Stammdaten

- Förderbrunnen (red circle)
- Förderbrunnen rückgebaut (blue circle)
- Grundwassermessstelle (blue triangle)
- Vorflutermessstelle (green triangle)
- inaktiv (grey triangle)
- Modellgebiet (red dashed line)

Vorschlag zur Abgrenzung des Wasserschutzgebietes Ostbvern:

- Wasserschutzzone I (red outline)
- Wasserschutzzone II (green outline)
- Wasserschutzzone III (yellow outline)

Bestehende Abgrenzung des Wasserschutzgebietes Ostbvern:

- Wasserschutzzone I (red outline)
- Wasserschutzzone II (green outline)
- Wasserschutzzone III (yellow outline)

Legende:

- Kleinkläranlagen (orange square)
- Wasserrechte Dritter (blue triangle)
- gem. Auskunft der Bezirksregierung Detmold, 01/2019
- Altstandorte (pink square)
- Verdachtsfläche (brown square)
- gem. Auskunft des Kreises Warendorf, 04/2013