

münster.land.leben

Gesundheit, Teilhabe und
Wohlbefinden im ländlichen Raum

Julia Blank, Dr. Ralf Hinterding

Hüfferstraße 27 fon +49 (0)251.83 64-635
D-48149 Münster fax +49 (0)251.83 64-699

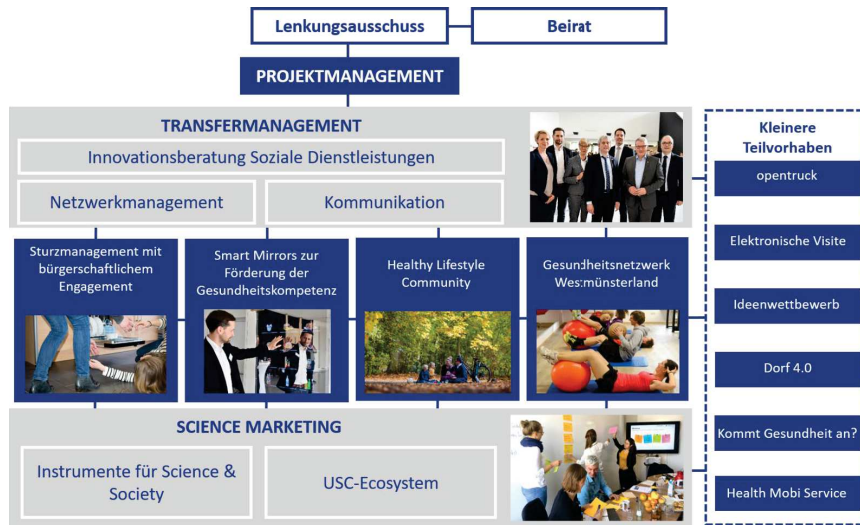
muenster.land.leben@fh-muenster.de
www.muensterlandleben.de



münster.land.leben

Ein Überblick

- münster.land.leben ist ein **interdisziplinäres** und **fachbereichsübergreifendes** Transferprojekt, mit dem der wechselseitige Austausch zwischen **Wissenschaft und Gesellschaft** gestärkt werden soll.
- Über **75 regionale und überregionale Projektpartner** wirken bei der Umsetzung des Projekts mit, darunter alle Kreise des Münsterlandes und viele Kommunen.
- Das Projekt münster.land.leben wird von der Bund-Länder-Initiative „**Innovative Hochschule**“ mit rund neun Millionen Euro gefördert.
- Förderzeitraum: 01.01.2018 bis 31.12.2022



münster.land.leben // Gesamtprojekt // 04.09.2019

Smart Mirror

zur Förderung der
Gesundheitskompetenz

Dr. Ralf Hinterding

ralf.hinterding@fh-muenster.de
www.fh-muenster.de/gud



Smart Mirror

Projektüberblick

Herausforderung: Unser verbreiteter Lebensstil

- Lebensstile mit gesundheitlichen Risiken
- Eingeschränkte Gesundheitskompetenz
- Wenig Genuss und Achtsamkeit

münster.land.leben // Smart Mirror // 04.09.2019

Smart Mirror

Technologie

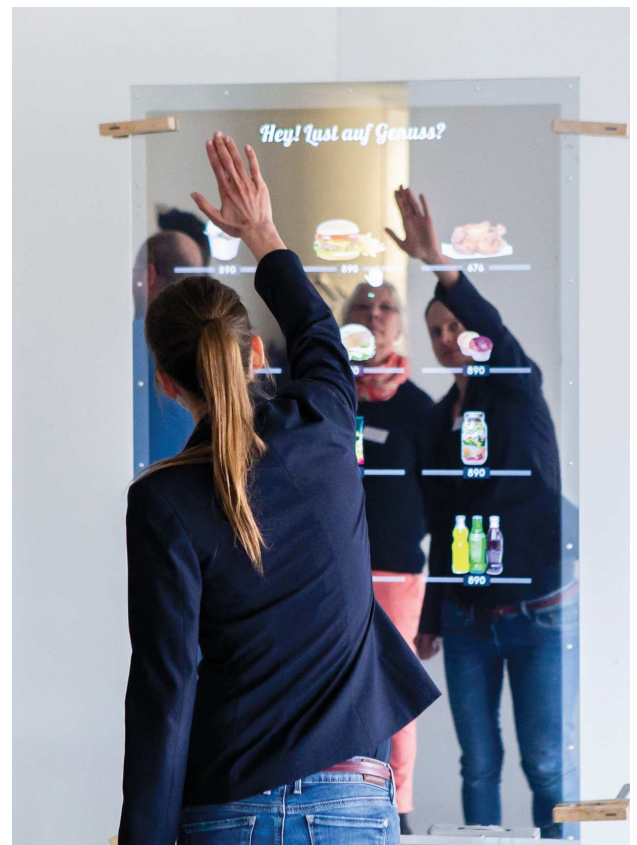


Smart Mirror Technologie

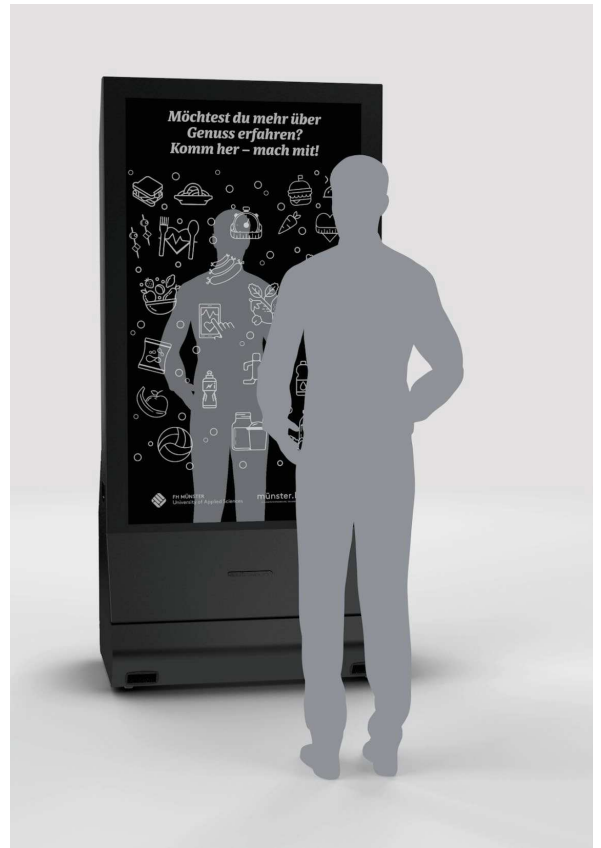


münster.land.leben // Smart Mirror // 04.09.2019

Smart Mirror



Smart Mirror



Smart Mirror



Smart Mirror

münster.land.leben // Smart Mirror // 04.09.2019

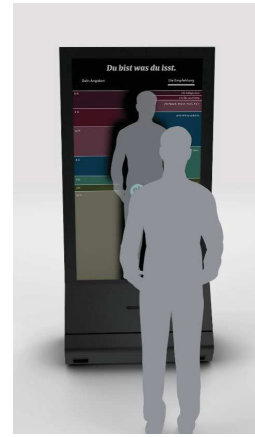


Smart Mirror



Smart Mirror

Einblick



Smart Mirror

Einblick



Smart Mirror

Vor Ort



Output zum Mitnehmen

- Informationen zum Genusstypen mit Handlungsempfehlungen
- Aktionsangebote mit lokalen Firmen (Metzger, Bioladen usw.)

Smart Mirror

Vor Ort



Smart Mirror

Vor Ort



Vielen Dank für Ihre Aufmerksamkeit!

Wir freuen uns auf Ihr Interesse und Ihre Anfragen!

Julia Blank, Dr. Ralf Hinterding

Hüfferstraße 27 fon +49 (0)251.83 64-635
D-48149 Münster fax +49 (0)251.83 64-699

muenster.land.leben@fh-muenster.de
www.muensterlandleben.de

