

Für die Zukunft gesattelt.

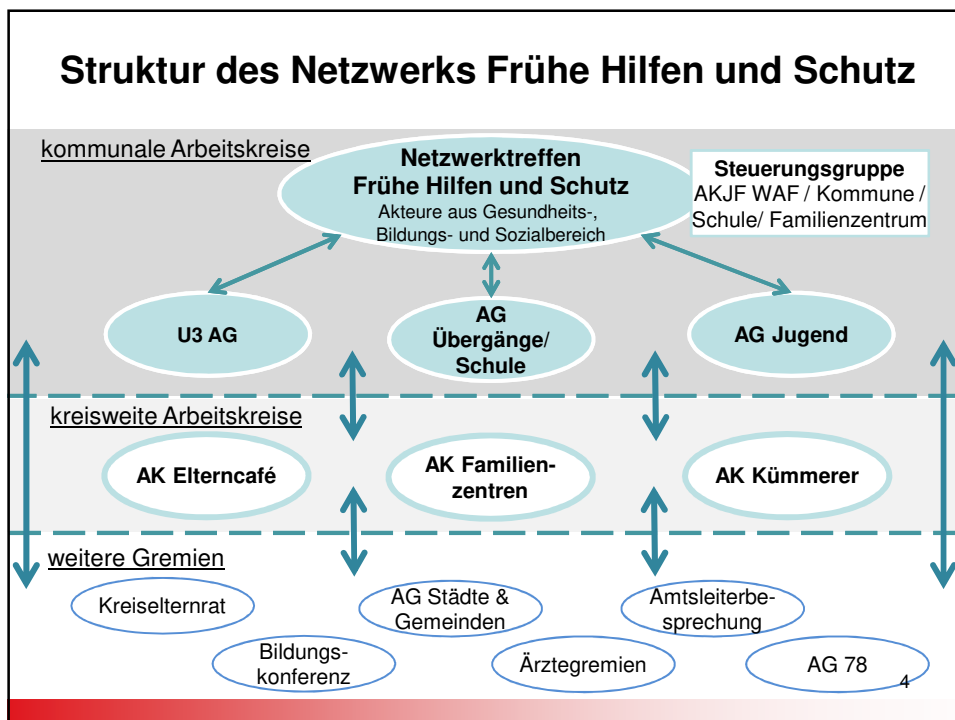
Netzwerk Frühe Hilfen und Schutz im Kreis Warendorf

Ausschuss für Kinder,
Jugendliche und Familien
16.09.2019
Kreishaus Warendorf



Kommunale Präventionskette des Kreises Warendorf





Netzwerke Frühe Hilfen und Schutz

Warum?

- Frühes Erkennen und Handeln von Förder- und Unterstützungsbedarfen in allen Familien
- Schnelle und umfassende Hilfe in Überlastungssituationen für Familien
- Wissen der Fachkräfte der anderen Systeme und Einrichtungen nutzen
- Überschneidungen und Ressourcenverschwendung vermeiden
- Lücken zwischen den Systemen entdecken und darauf reagieren

➔ Informations- und Produktionsnetzwerke

- ➔ Regelmäßige kommunale Netzwerktreffen und Unter-AGs
- ➔ Themenspezifische mit Referenten besetzte Netzwerktreffen
- ➔ Café Kinderwagen
- ➔ Übergangsmanagement II
- ➔ Handbuch Frühe Hilfen und Schutz (Kinderschutzverfahren)

5

Café Kinderwagen

16 Standorte



CAFÉ KINDERWAGEN

Wiegen Beraten Klönen Füttern Essen
Kaffee trinken (Be)Greifen Schlafen
Austauschen spielerisch Lernen

immer donnerstags von 9:30 Uhr – 11:00 Uhr
DRK Haus, Steintor 1

Ausgewerkschaften:
Sozialpädagoge Jaslyn Birkov
und Hebamme Dagmar Michalski

400 Besucher*innen wöchentlich



STADT TELGTE



CAFÉ KINDERWAGEN

Wiegen Beraten Klönen Füttern spielerisch Lernen Kaffee trinken Austauschen (Be)Greifen Essen Schlafen



Ein Angebot für ALLE



NKREIS WARENDORF

Café Kinderwagen

Eindrücke und Erfahrungen der Eltern

Warum nutzen die Besucher*innen das Café Kinderwagen?

- Der Besuch hilft mir 93%
- Soziale Kontakte 93%
- Gespräch mit Fachkräfte 82%
- Abwechslung im Alltag 70%

Ins Café Kinderwagen zu kommen hilft mir, weil

- ich eine schöne Zeit mit meinem Kind habe 85%
- mir jemand zuhört 30%
- ich besser mit meinem Kind klar komme 30%
- ich mich sicherer fühle 23%
- ich Hilfe bekam, als ich nicht weiter wusste 20%

Stand: 2012

7

Netzwerk Frühe Hilfen und Kinderschutz

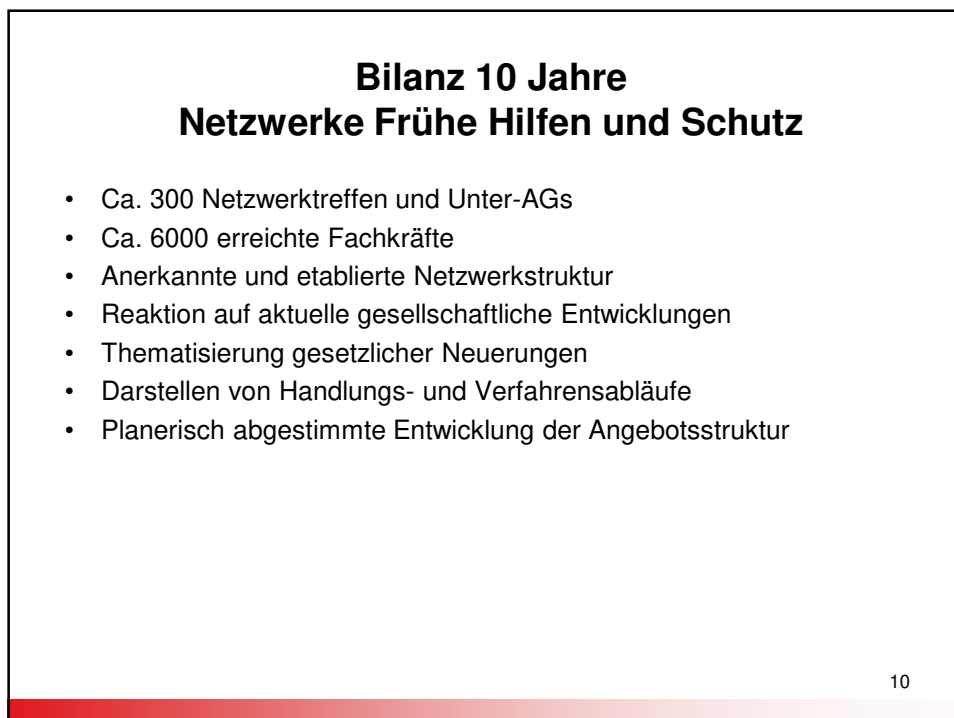


- Schutzauftrag der Jugendhilfe transparent machen
- Verfahrensabläufe bei Verdacht auf Kindeswohlgefährdung darstellen
- Dokumentations- und Einschätzungsbögen

Zielgruppe

- Fachkräfte aus der Jugendhilfe, dem Bildungsbereich und Gesundheitswesen

8



Für die Zukunft gesattelt.

Vielen Dank für Ihr Interesse

Kreis Warendorf
Waldenburger Straße 2
48231 Warendorf
www.kreis-warendorf.de

