



Fahrtrichtung Kattenvenne, gekippte Kappen über dem Gleis Richtung Münster



Fertigteilkappen mit Berührungsschutz gekippt



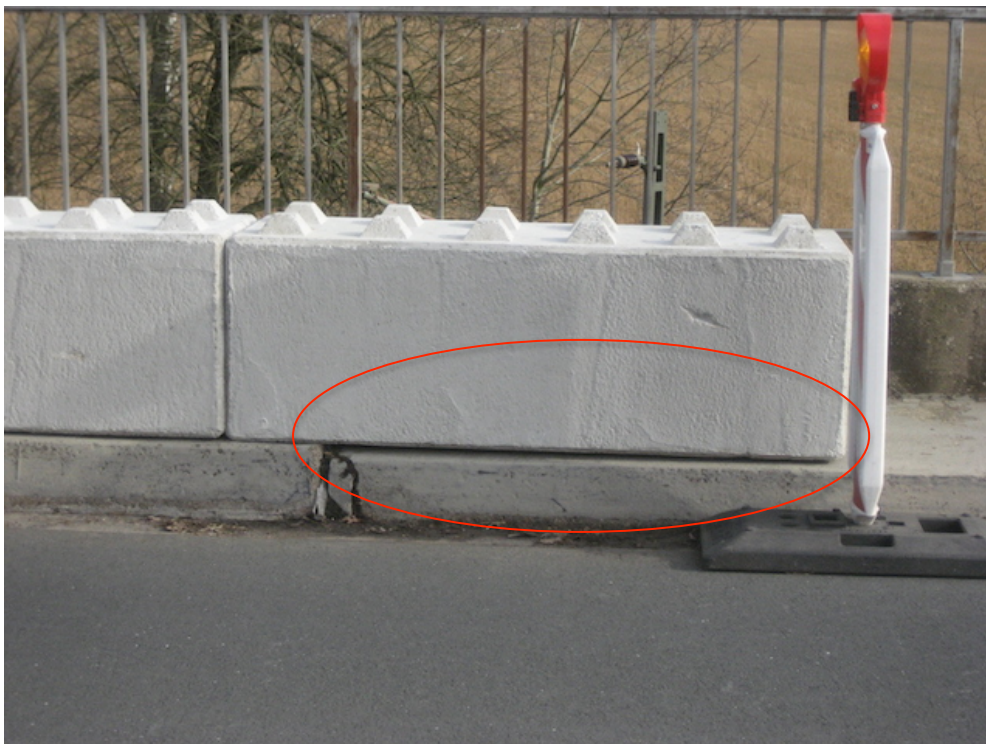
Betonaufkantung gebrochen, in Folge der gekippten Kappen



Blickrichtung Kattenvenne; Sicherung der Kappen mit Betonblöcken als Ballastierung



Sicherung auf der Ostseite



Spalt unter dem rechten Betonblock durch den Höhenversatz an der Kappenfuge



Abbruch einer Fertigteilkappe, ständig Wasser unter den Kappen



Abdichtung beschädigt, Durchfeuchtung des Brückenüberbaus



Profil der ausgebauten Kappe, Aussparung für den horizontalen Schubhocker



Fertigteilkappe am Brückenrand ohne Verankerung, Lagesicherung durch Eigengewicht