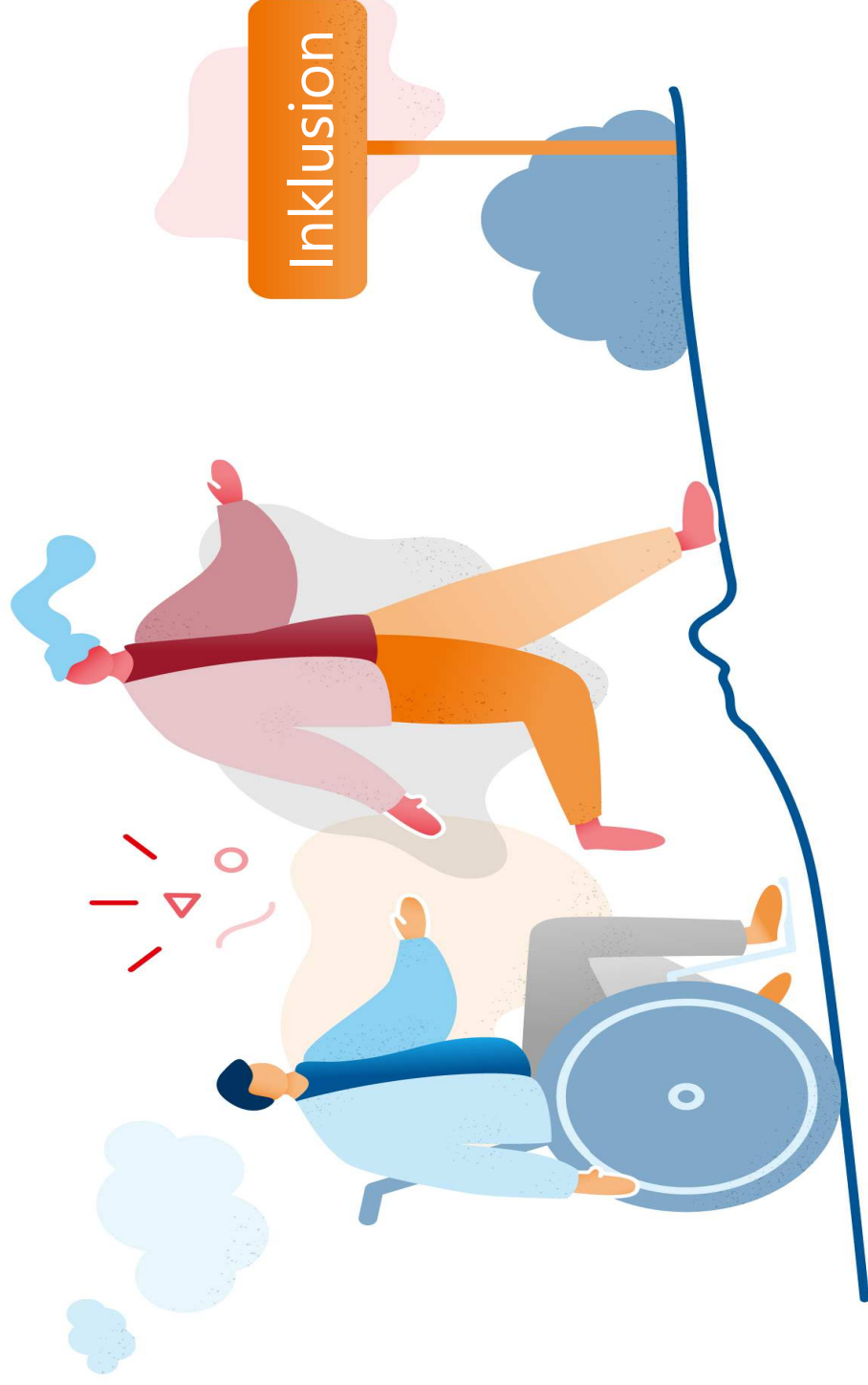


# Ausschuss für Arbeit, Soziales und Gesundheit des Kreises Warendorf 19.06.2019,

Herausforderungen des Bundesteilhabegesetzes (BTHG)



# Das Bundesteilhabegesetz



# Agenda

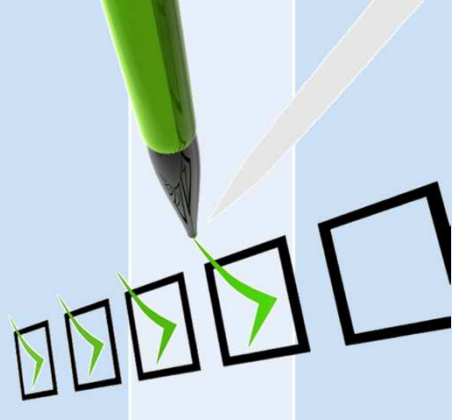
**1. Ausgangssituation**

**2. Sachstand Gesamtplanverfahren mit BEI\_NRW**

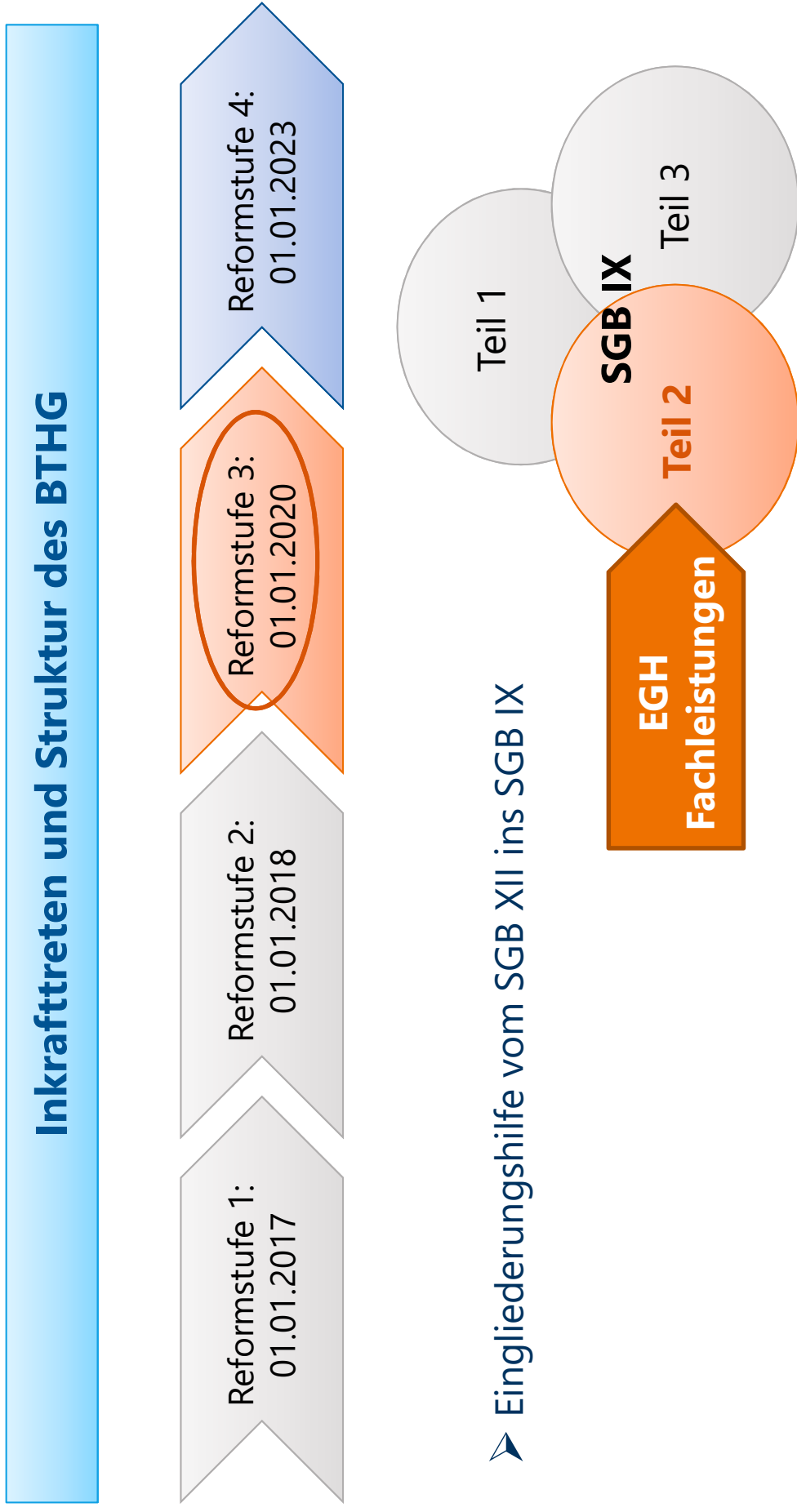
**3. Zuständigkeiten, Heranziehung**

**4. Landesrahmenvertrag**

**5. Projekt Umsetzung BTHG, Kommunikation**



# 1. Ausgangssituation



# Agenda

1. Ausgangssituation

2. Sachstand Gesamtplanverfahren mit BEI\_NRW

3. Heranziehung, Zuständigkeiten

4. Landesrahmenvertrag

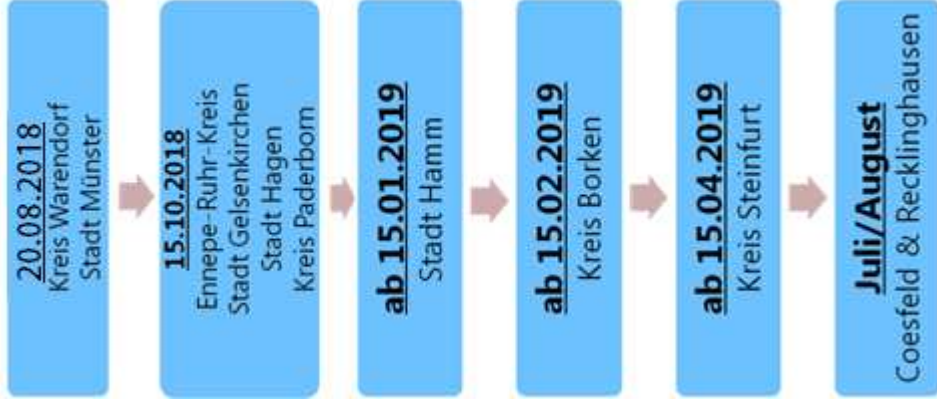
5. Projekt Umsetzung BTHG, Kommunikation





## 2. Sachstand Gesamtplanverfahren mit BEI\_NRW

**Einführung erste Welle** seit August 2018



## Gesamtplanverfahren mit BEI\_NRW gilt für

Alle regulären Neufälle

Keine Sonderfälle (ISB etc.)

(noch) keine Fortschreibungen des Erstantrags mit BEI\_NRW

## Abschluss der ersten Welle bis Mitte 2019

Gesamtplanverfahren mit BEI\_NRW dann in 11 Mitgliedskörperschaften

# Agenda

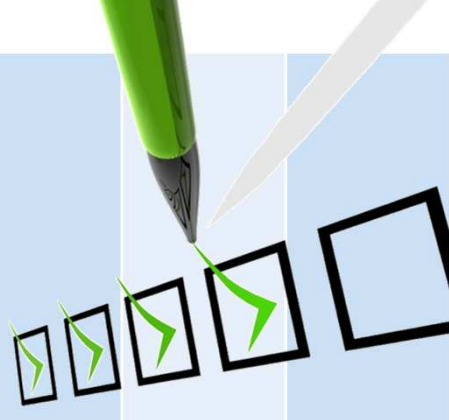
1. Ausgangssituation

2. Sachstand Gesamtplanverfahren mit BEI\_NRW

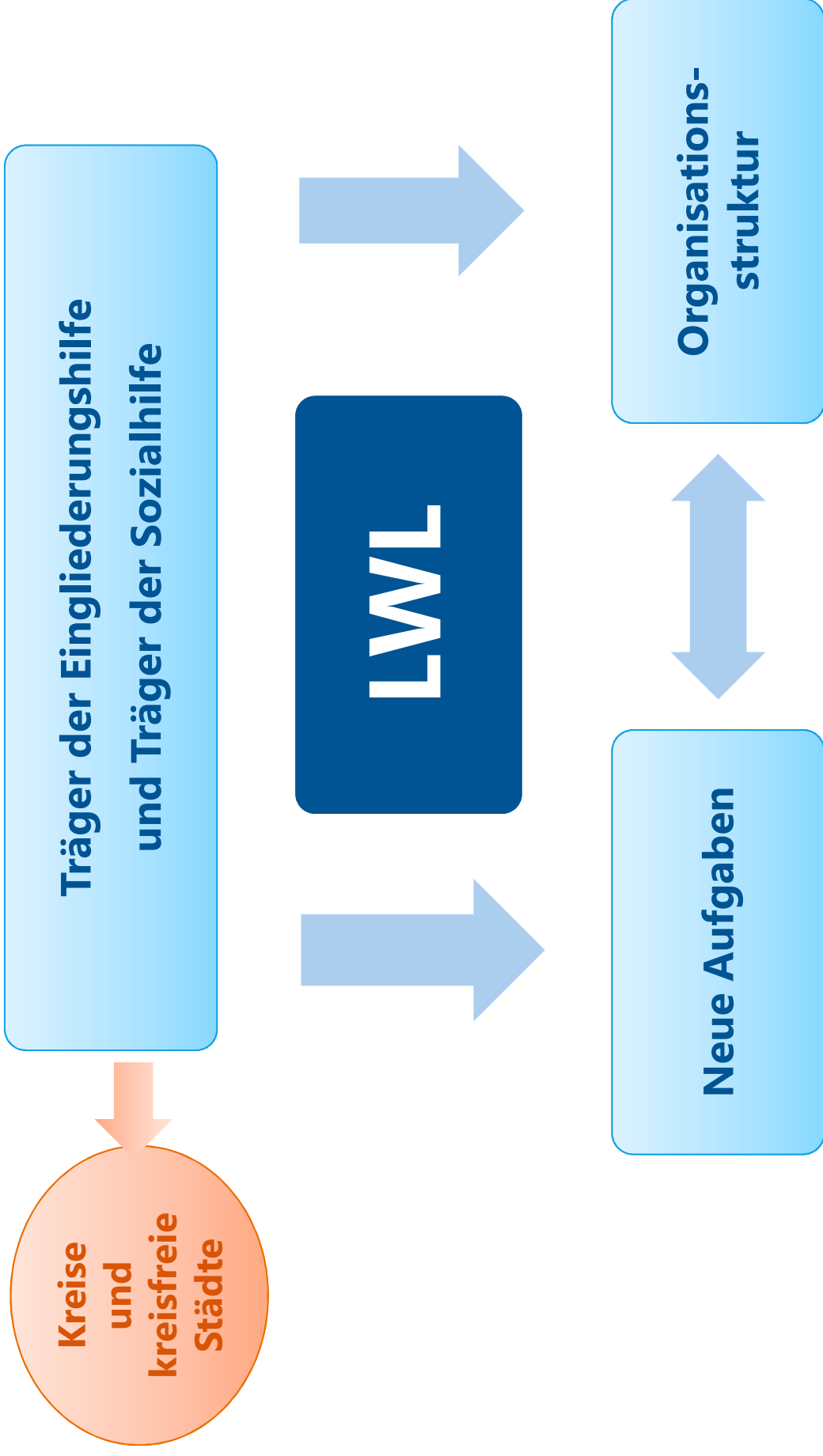
3. Zuständigkeiten, Heranziehung

4. Landesrahmenvertrag, Umstellung Leistungen

5. Projekt Umsetzung BTHG, Kommunikation

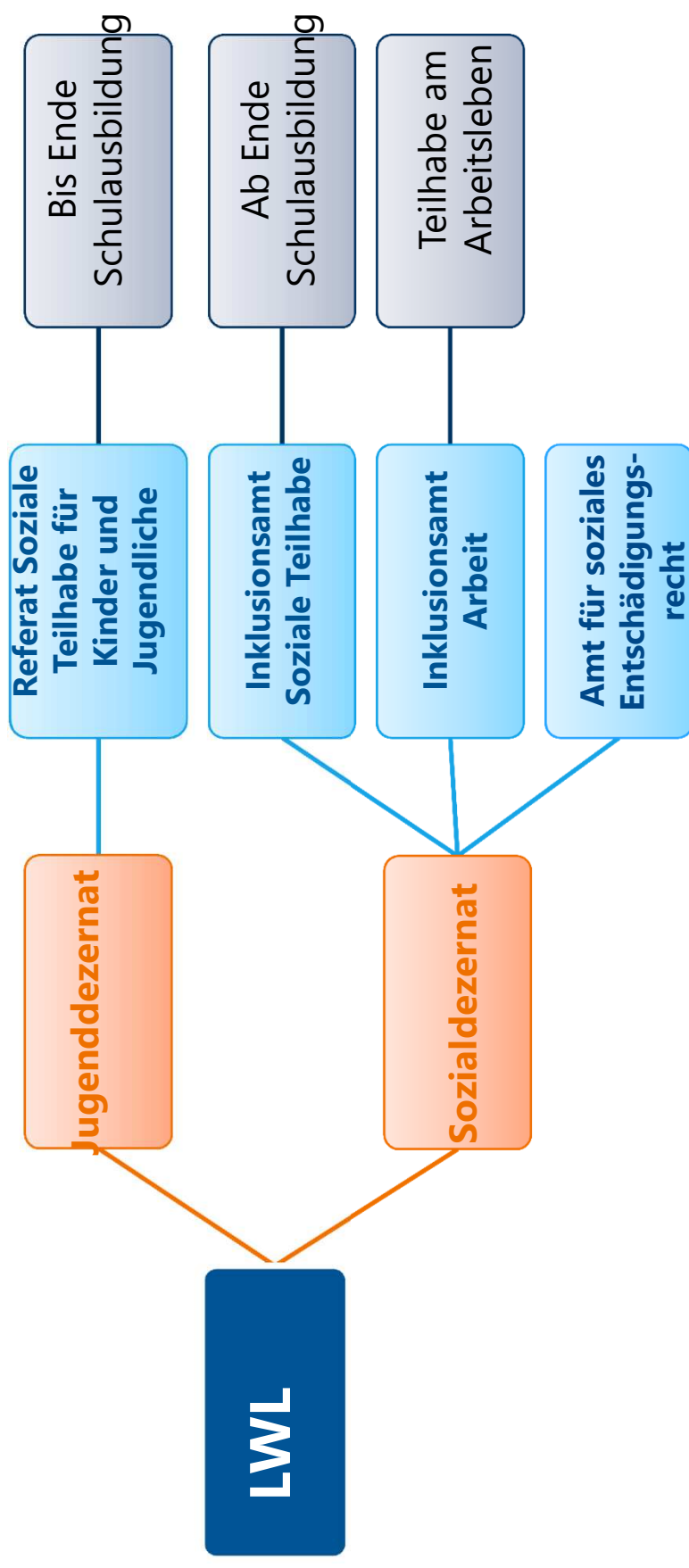


### 3. Zuständigkeiten AG-BTHG NRW ab 2020

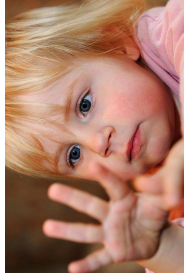




### 3. Zuständigkeiten - Organisationsstruktur



# Zuständigkeiten des LWL im Bereich Kinder und Jugendliche ab 01.01.2020 (gemäß AG SGB IX NRW)



- Frühförderung,  
§ 1 Abs. 2 Nr. 4



- Leistungen in heilpädagogischen Tagesstätten,  
Kindertageseinrichtungen und der Kindertagespflege,  
§ 1 Abs. 2 Nr. 3



- Leistungen zur Betreuung in einer Pflegefamilie,  
§ 1 Abs. 2 Nr. 2

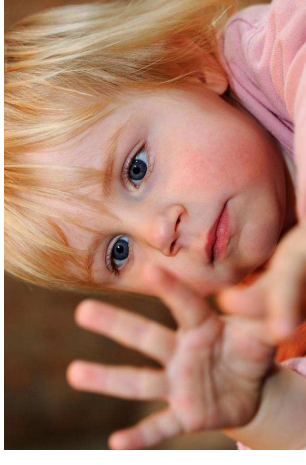


- Leistungen über Tag und Nacht (ehem. „stationär“),  
§ 1 Abs. 2 Nr. 1

## **Perspektivische Bündelung der Aufgaben U18 im LWL-Jugenddezernat:**

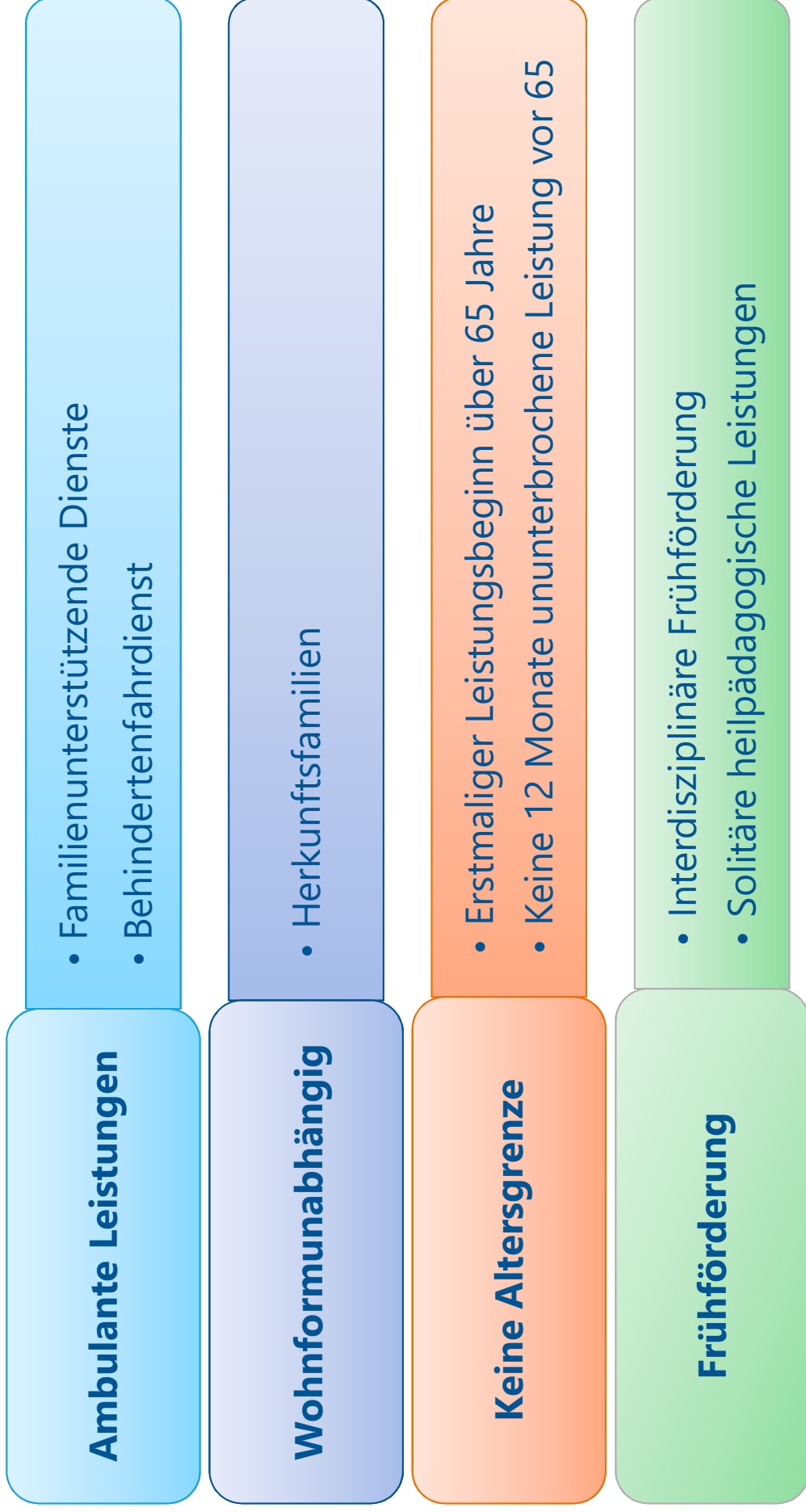
- einheitliche und zielgerichtete Bedarfsermittlung (BEI\_NRW KiJu) & Steuerung
- Kompetenzen für spezifische Anforderungen an Leistungen U 18

## **Aktuelle und weiterführende Informationen zur Umsetzung des Bundesteilhabegesetzes im Bereich der Kinder und Jugendlichen erhalten Sie auf folgenden Wegen:**



- Über den neuen Internetauftritt (ab Juni 2019): [www.soziale-teilhabe-kiju.lwl.org](http://www.soziale-teilhabe-kiju.lwl.org)
- Über Informationsschreiben des Referats Soziale Teilhabe für Kinder und Jugendliche
- Kontaktieren Sie das Referat Soziale Teilhabe für Kinder und Jugendliche bei Fragen über die Kontaktdaten auf der Internetseite

### 3. Zuständigkeiten LWL AG-SGB IX



# Agenda

1. Ausgangssituation

2. Sachstand Gesamtplanverfahren mit BEI\_NRW

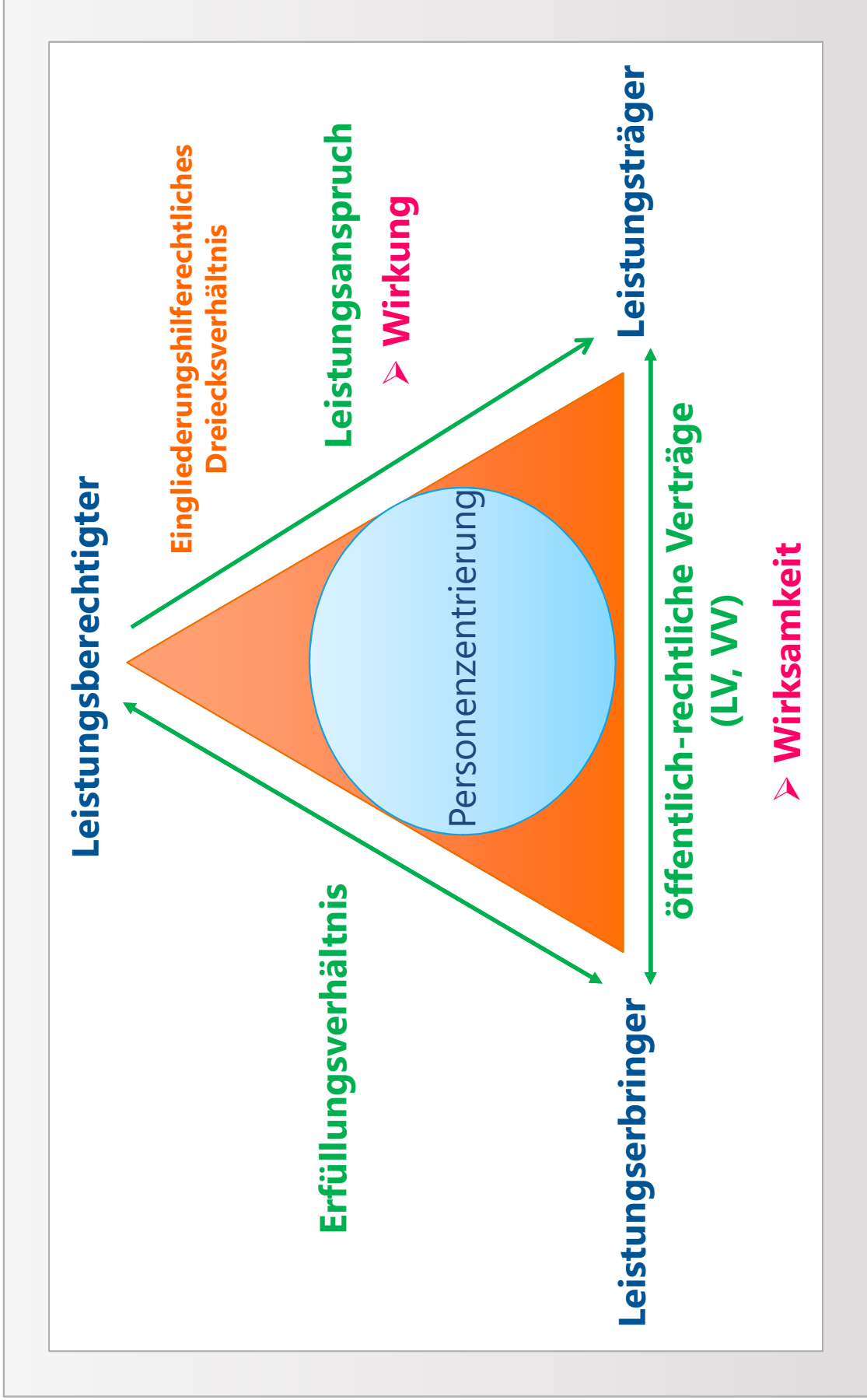
3. Heranziehung, Zuständigkeiten

4. **Landesrahmenvertrag, Umstellung Leistungen**

5. Projekt Umsetzung BTHG, Kommunikation



# 4. Landesrahmenvertrag § 131 SGB IX



## 4. Landesrahmenvertrag - Verhandlungsstrukturen

### **Ständige Sitzungsteilnehmer des Plenums sind Vertreter\*innen:**

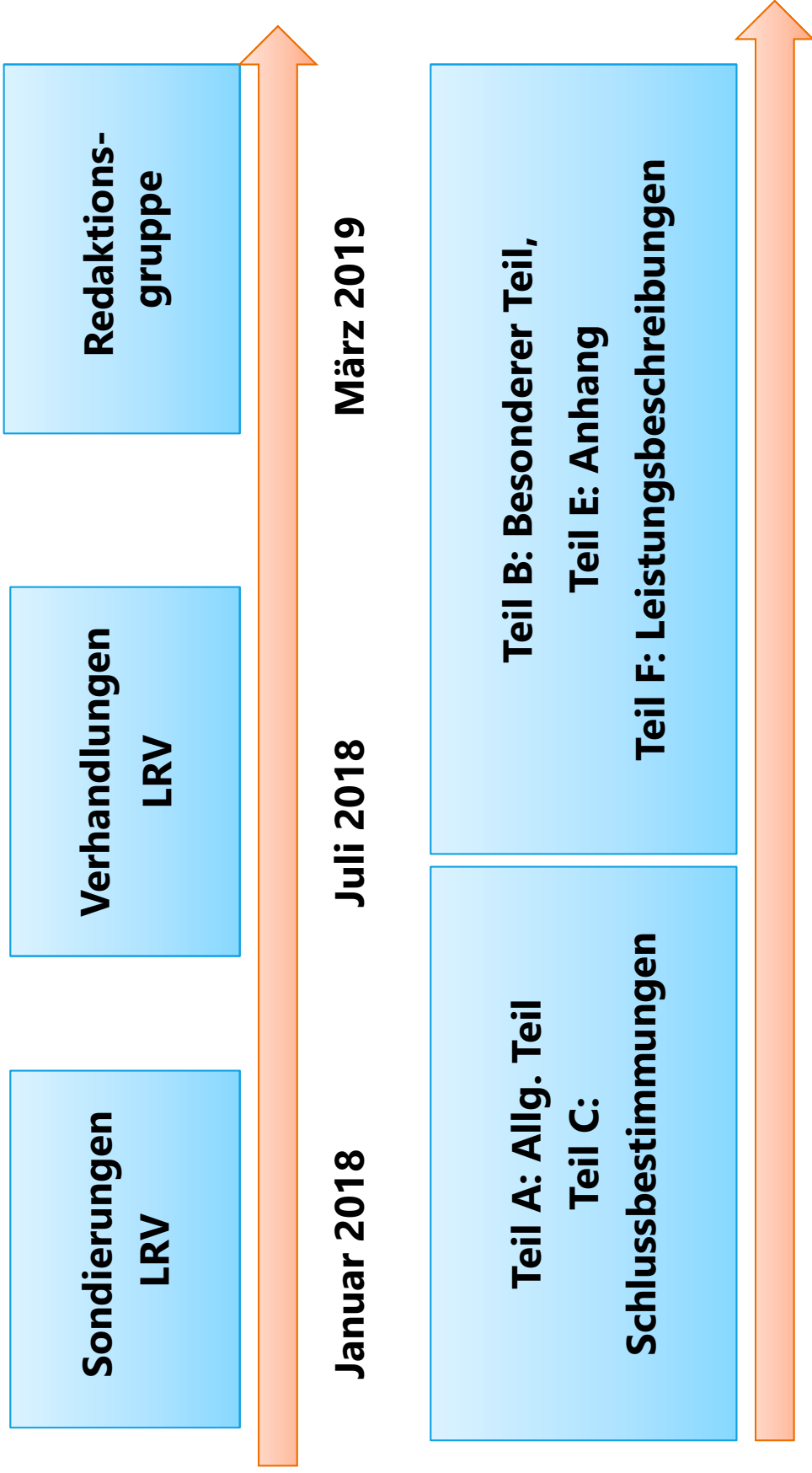
- ✓ der Landschaftsverbände
- ✓ der Spitzenverbände der Freien Wohlfahrtspflege, der öffentlichen und privatgewerblichen Leistungserbringer
- ✓ der Betroffenenverbände und
- ✓ des Landkreistages

### **Es gibt vier Arbeitsgruppen mit folgenden Themenschwerpunkten:**

1. Allgemeiner Teil
2. Leistungen für Kinder und Jugendliche
3. Teilhabe am Arbeitsleben
4. Soziale Teilhabe

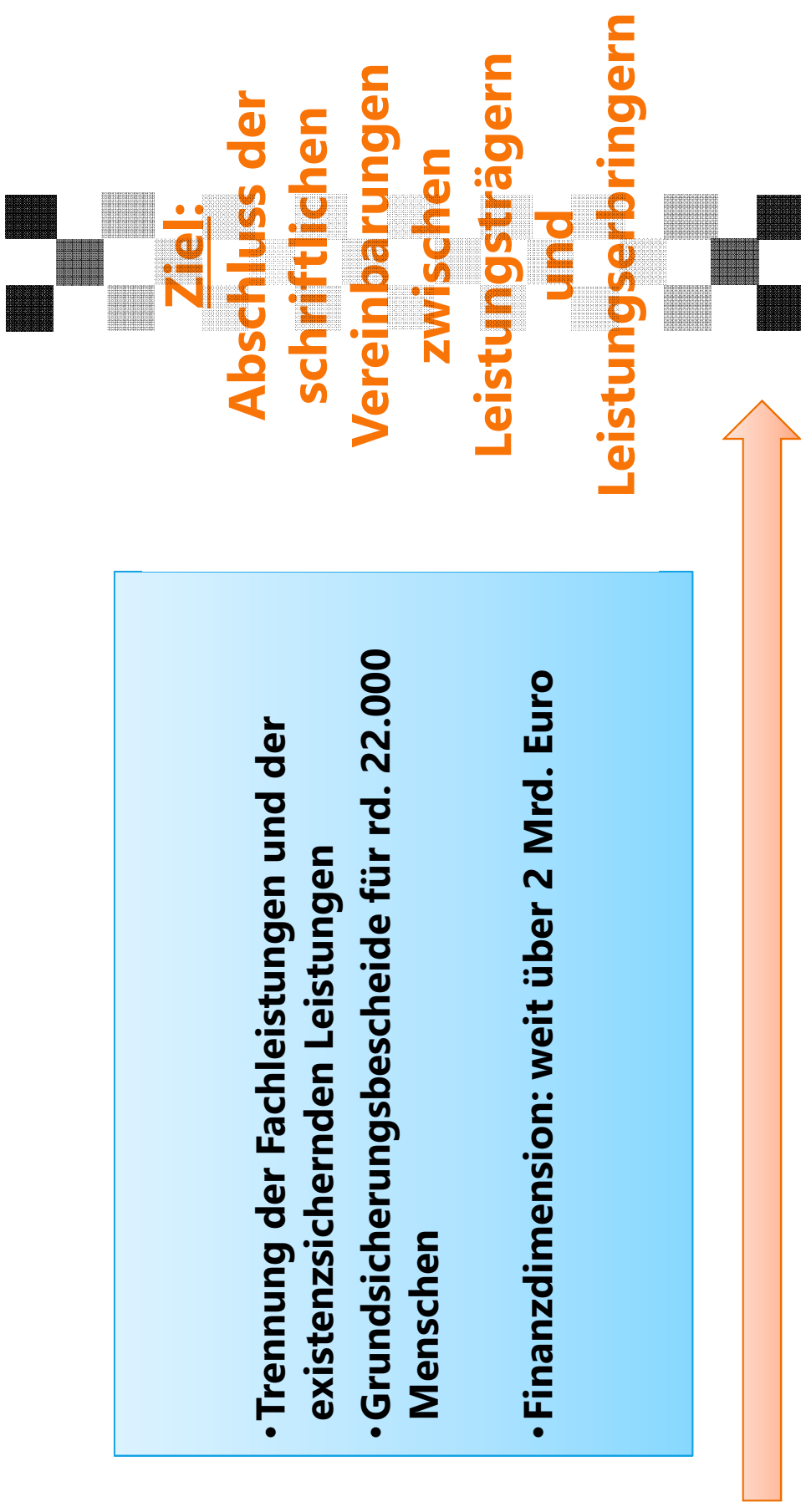


# 4. Landesrahmenvertrag - Zeitplan

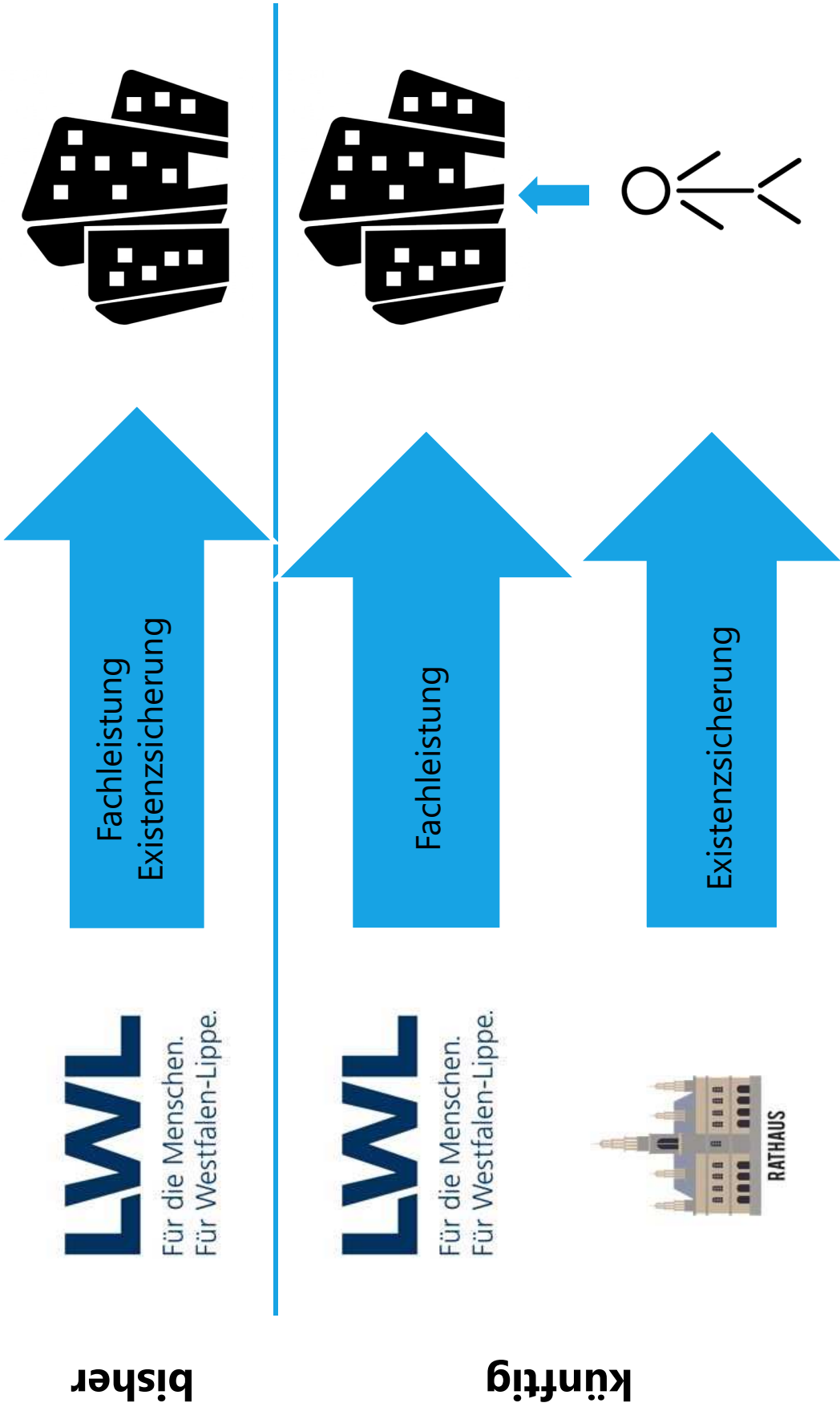


## 4. Umsetzung

### - Weiteres Vorgehen



# BTHG – Reformstufe 3 (zum 01.01.2020)



**LWL**  
Für die Menschen.  
Für Westfalen-Lippe.

**LWL**  
Für die Menschen.  
Für Westfalen-Lippe.



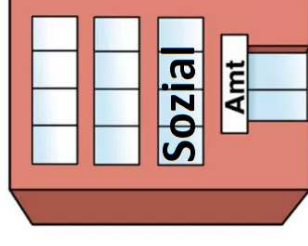
# Trennung Fachleistungen / existenzsichernde Leistungen

- ✓ Menschen mit Behinderungen werden Mieter (auch wenn sie in besonderen Wohnformen leben)
- ✓ Sie sichern selbständig ihre Existenz.
- ✓ Bei Bedarf erhalten sie Grundsicherung/ Hilfe zum Lebensunterhalt vom örtlichen Träger.

Existenz-  
sichernde  
Leistungen

- KdU
- HZL/ GruSi

Selbstständig  
oder



## 4. Landesrahmenvertrag - Neue Leistungssystematik

### 1. Lebensraum („Wohnen“)

**Qualifizierte Assistenz**

**Unterstützende Assistenz  
(inkl. Pflege)**

**Fachmodul  
(z.B. Präsenz, Bereitschaft)**

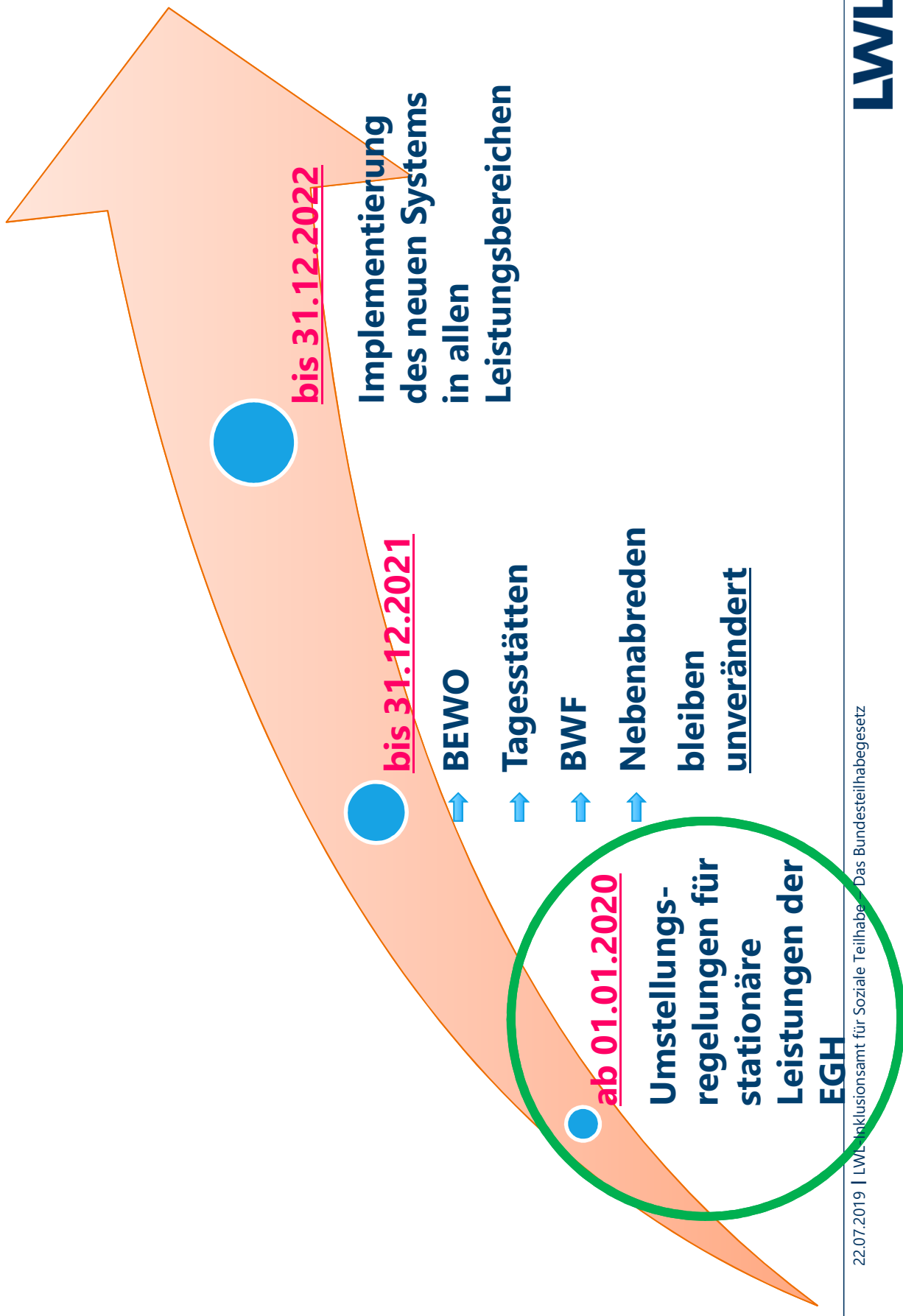
**Organisationsmodul  
(z.B. Sachkosten, betriebsnotwendige  
Anlagen, Verwaltung)**

### 2. Lebensraum („Arbeiten“)

**- Primär -  
Erster Arbeitsmarkt/Werkstatt/**

**- Sekundär-  
Externe Tagesstruktur**

# 4. Implementierung neue Leistungssystematik - Zeitplan



# Agenda

1. Ausgangssituation
2. Sachstand Gesamtplanverfahren mit BEI\_NRW
3. Heranziehung, Zuständigkeiten
4. Landesrahmenvertrag, Umstellung Leistungen
5. Projekt Umsetzung BTHG, Kommunikation





# 5. Projekt Umsetzung BTHG

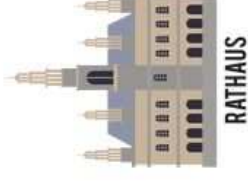
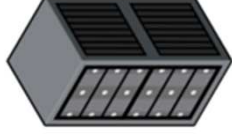
## - Zwischenergebnisse im Teilprojekt 1

### Fallübergaben

**LWL**

Für die Menschen.  
Für Westfalen-Lippe.

Datensatz



- Vorarbeiten in „AG Umsetzung Trennung“ und mit IT-Dienstleistern
- Erfolgreicher Probelauf mit vier Mitgliedskörperschaften
- Infoschreiben Datenschutz 05/19
- Echtdatenübergabe ab 06/19 (→ örtliche Träger holen fehlende Unterlagen vom Leistungsberechtigten ein)

## **5. Projekt Umsetzung BTHG - Kommunikationskonzept**

1. Fortlaufende Informationsschreiben an die Klienten
2. Weitere Informationen zur Umsetzung des BTHG ab Ende Mai unter [www.bthg2020.lwl.org](http://www.bthg2020.lwl.org)
3. Etablierung einer Hotline zur Klärung häufiger Fragen
4. Informationsveranstaltungen in den 27 Mitgliedskörperschaften

Ich freue mich auf Ihre weitergehenden Fragen

**Jürgen Kockmann**  
**Abteilungsleiter**  
**Inklusionsamt Soziale Teilhabe**  
**Landschaftsverband**  
**Westfalen-Lippe (LWL)**

Freiherr-vom-Stein-Platz 1  
48147 Münster  
Tel.: 0251 591-01  
Fax: 0251 591-33 00

**[www.lwl.org](http://www.lwl.org)**

