

Paul-Spiegel-Berufskolleg

Bauliche Erweiterung



Raumprogramm

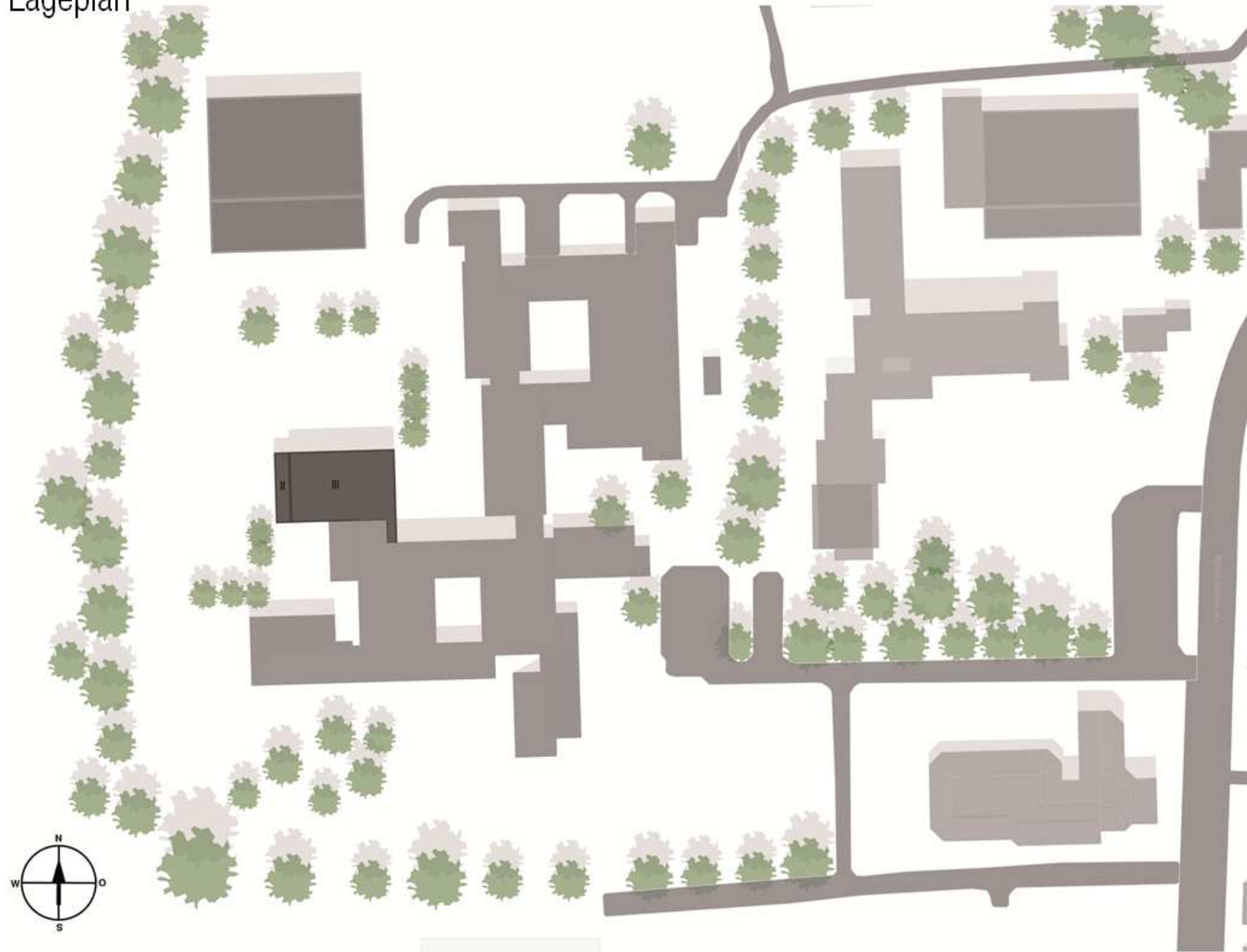
Das Bauvolumen umfasst folgendes Raumprogramm:

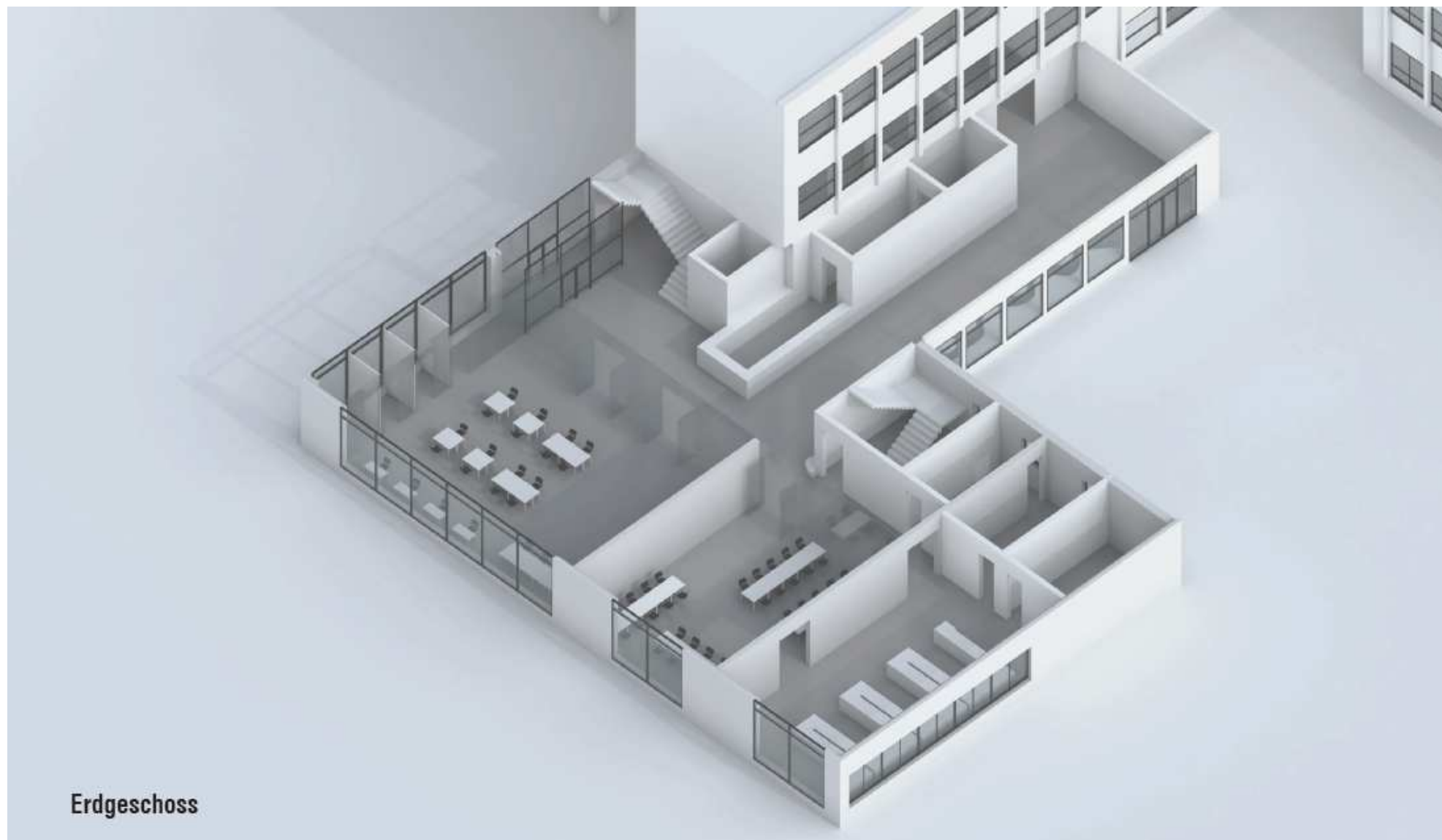
Art	Fläche (qm)	Anzahl
Selbstlernzentrum	160	1
Klassenraum	70	6
Gruppenarbeitsraum	35	4
Fachraum Hauswirtschaft	75	2
Lehrmittelräume	18	2
Fachraum Kochen	75	1
Speiseraum	85	1
Hygieneschleuse	4	1
Serverraum	15	1
Toiletten (m/w)		1
Putzmittelraum/Waschraum	18	1



Lageplan

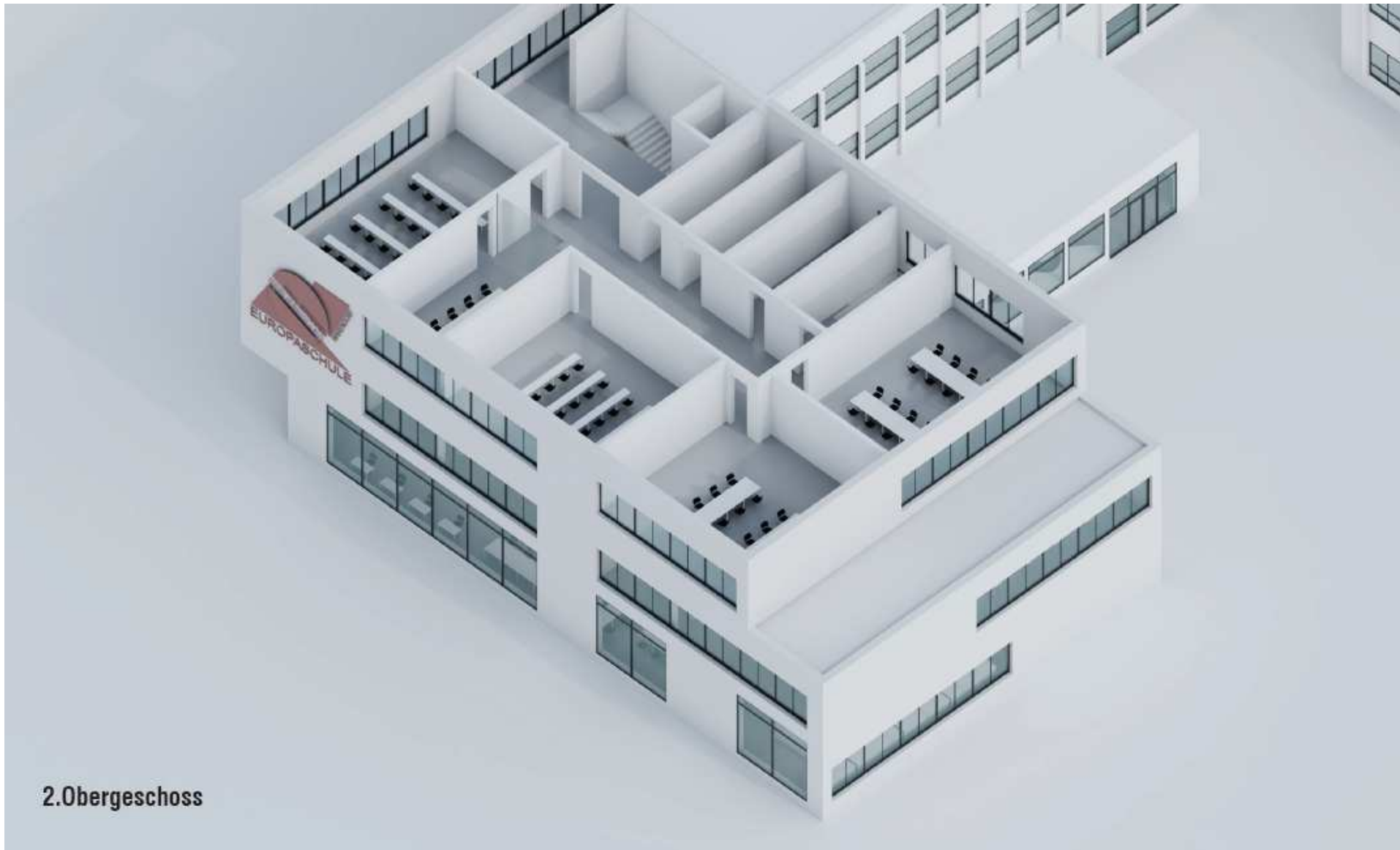
Lageplan





Erdgeschoss





2.Obergeschoss



Nordansicht

Für die Zukunft gesattelt.

Vielen Dank für Ihr Interesse

Kreis Warendorf
Amt für Hochbau und
Immobilienmanagement
www.kreis-warendorf.de

