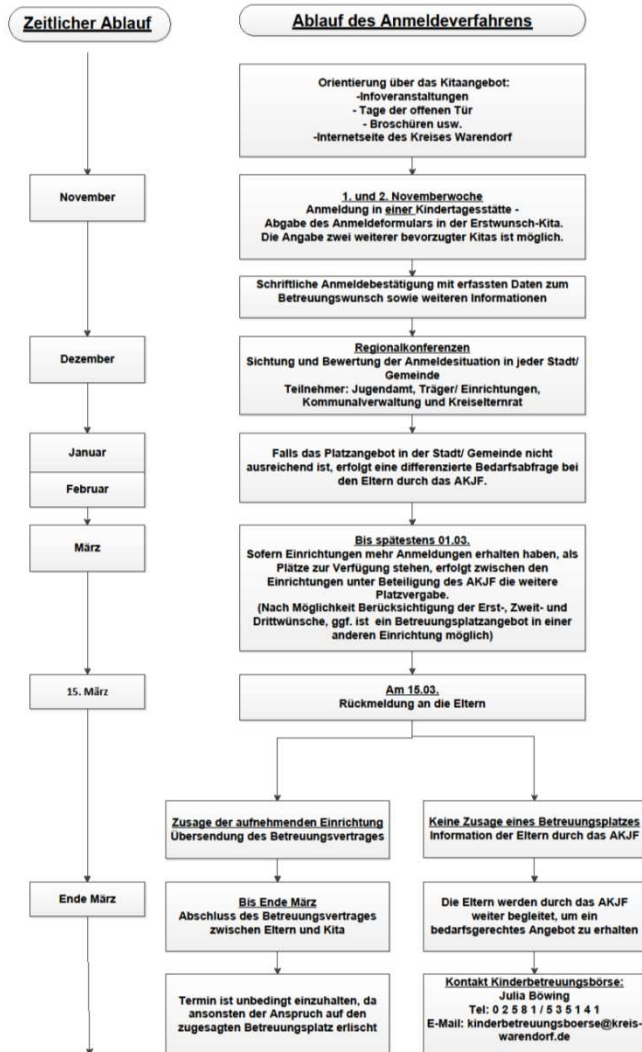


TOP 6

Anmelde- und Platzvergabeverfahren





Hinweise:

- Das Regelanmeldeverfahren ist in den beiden ersten Novemberwochen für das kommende Kitajahr (beginnend mit dem 01.08. des Folgejahres).
- Die Aufnahme orientiert sich am individuellen Bedarf der Familie sowie den jeweiligen Aufnahmekriterien der Kita.
- Anmeldungen für Zeiträume, die darauffolgende Kitajahre betreffen, werden nicht berücksichtigt und erfasst. Ausschlaggebend für eine Platzzusage ist nicht der Zeitpunkt der Anmeldung.
- Unterjährige Anmeldungen bei Zuzug etc. erfolgen über eine Kita nach Wahl. In Zusammenarbeit mit der Kinderbetreuungsbehörde werden Möglichkeiten einer unterjährigen Platzvermittlung gesucht.

Kitaanmelde- und Platzvergabeverfahren

Ziel:

- Transparenz des Verfahrens
- Sicherstellung das hohe Bedarfe bedient werden
- Platzzusagen zum 15.03
- Steuerung durch AKJF



Siehe auch Anlage zum
Tagesordnungspunkt 6.

Abgleichgespräche

Kinderzuteilung in vorgefertigte Einrichtungsplakate mit ermittelten vorhandenen Platzressourcen;
kommunikativer Aushandlungsprozess mit den Einrichtungen

