

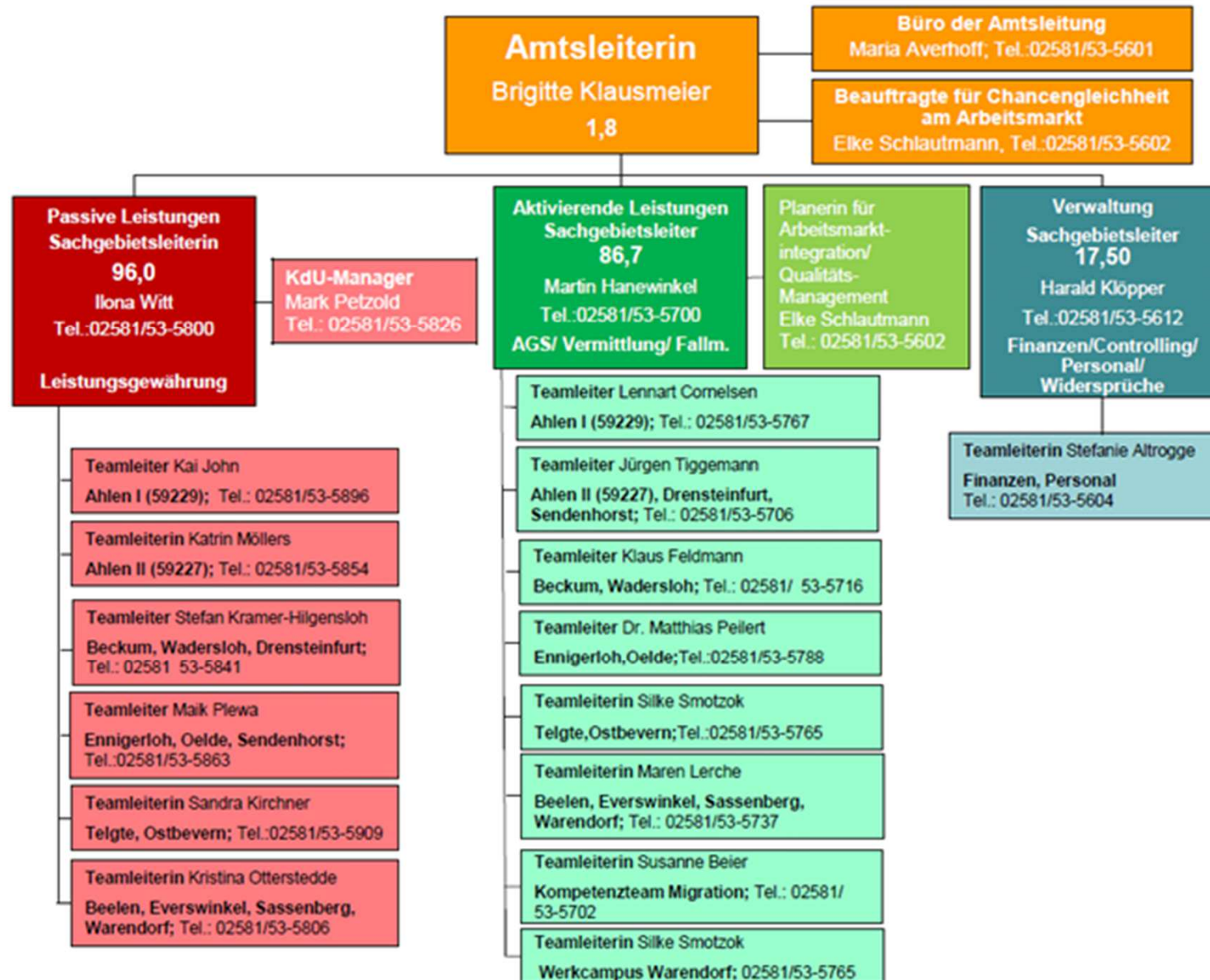
Für die Zukunft gesattelt.

Bericht über die Personalsituation im Jobcenter

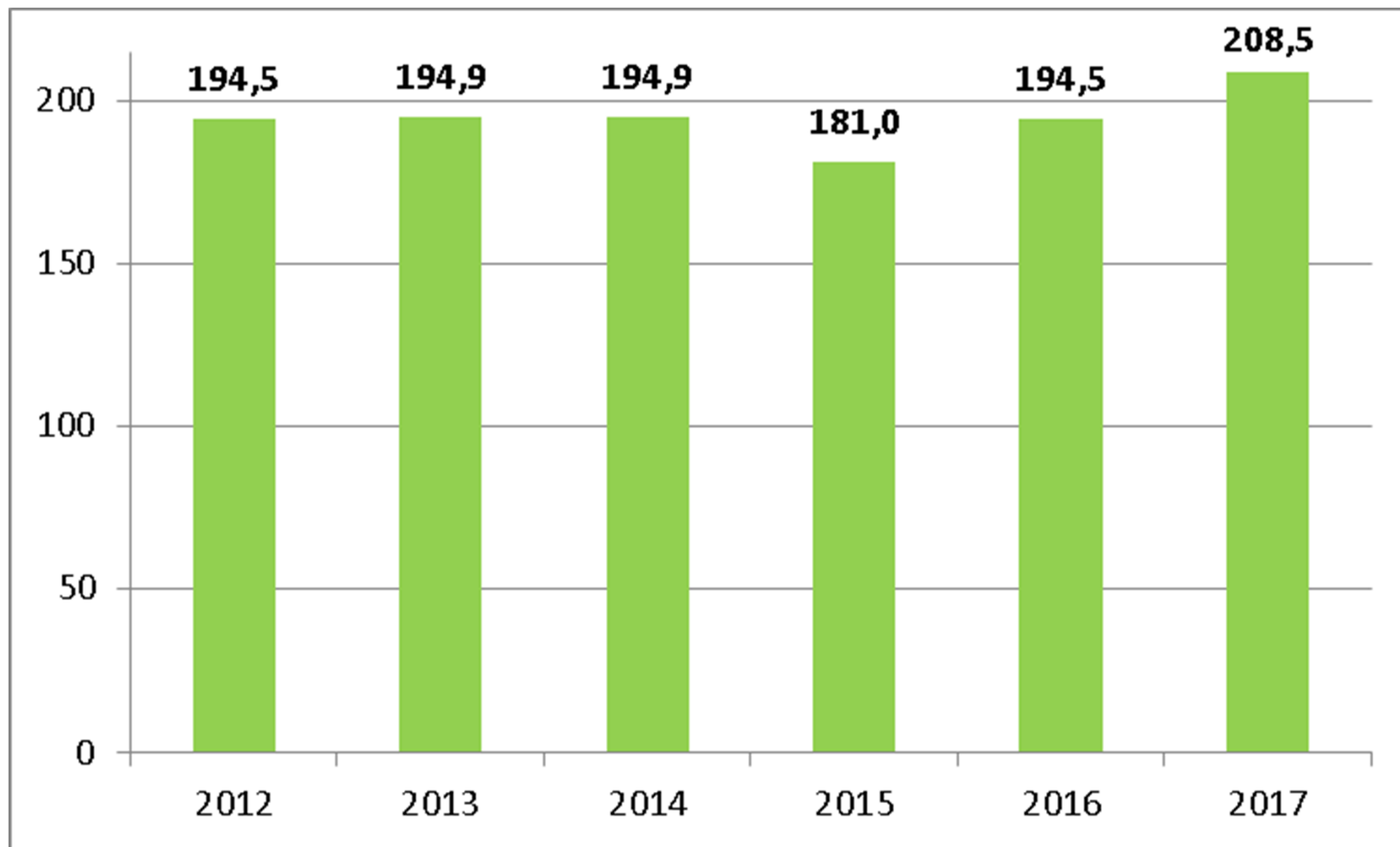
22.06.2017



Organigramm des Jobcenters

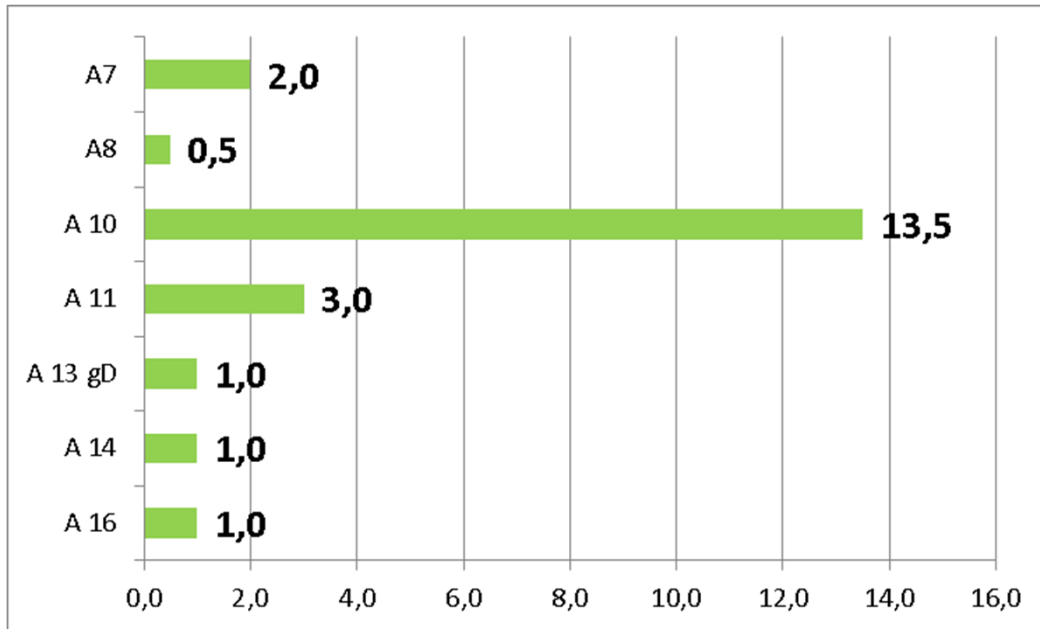


Entwicklung der Planstellen im Jobcenter 2012 bis 2017

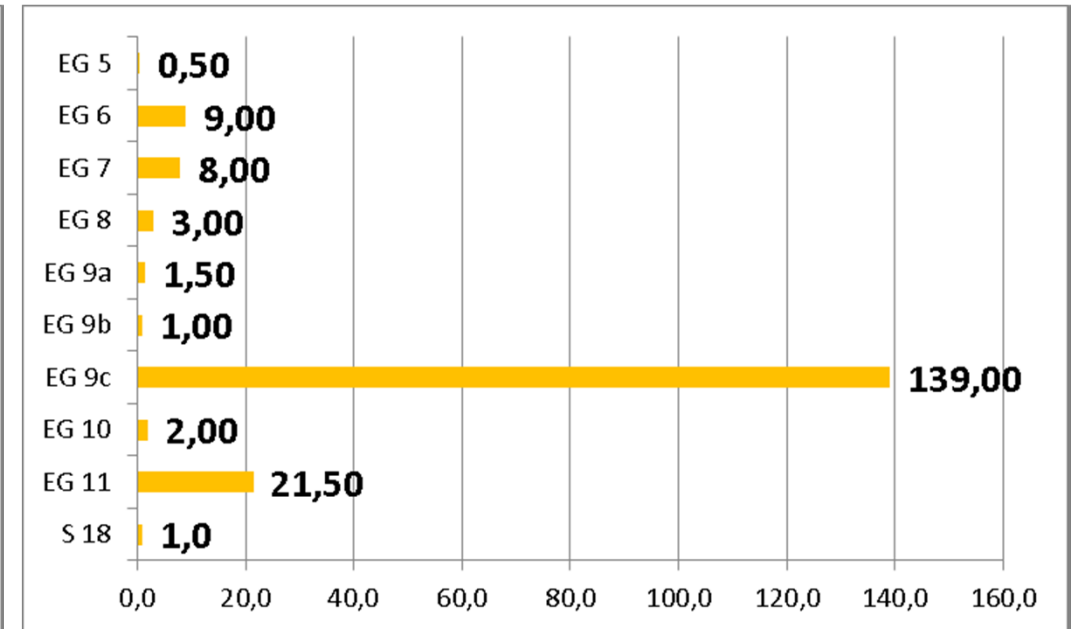


Aufteilung der Planstellen 2017 nach Besoldungs- und Vergütungsgruppen

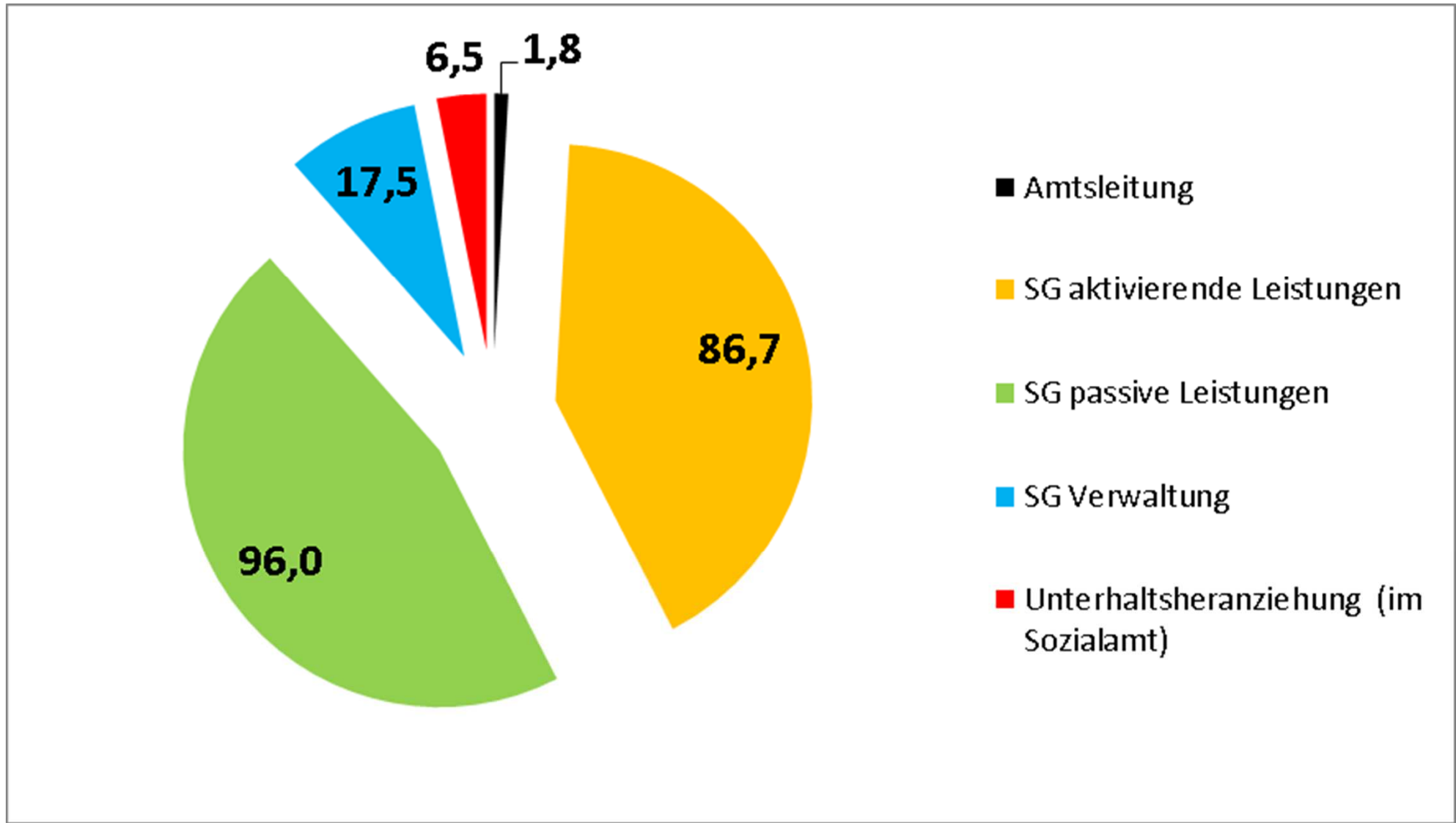
Beamte



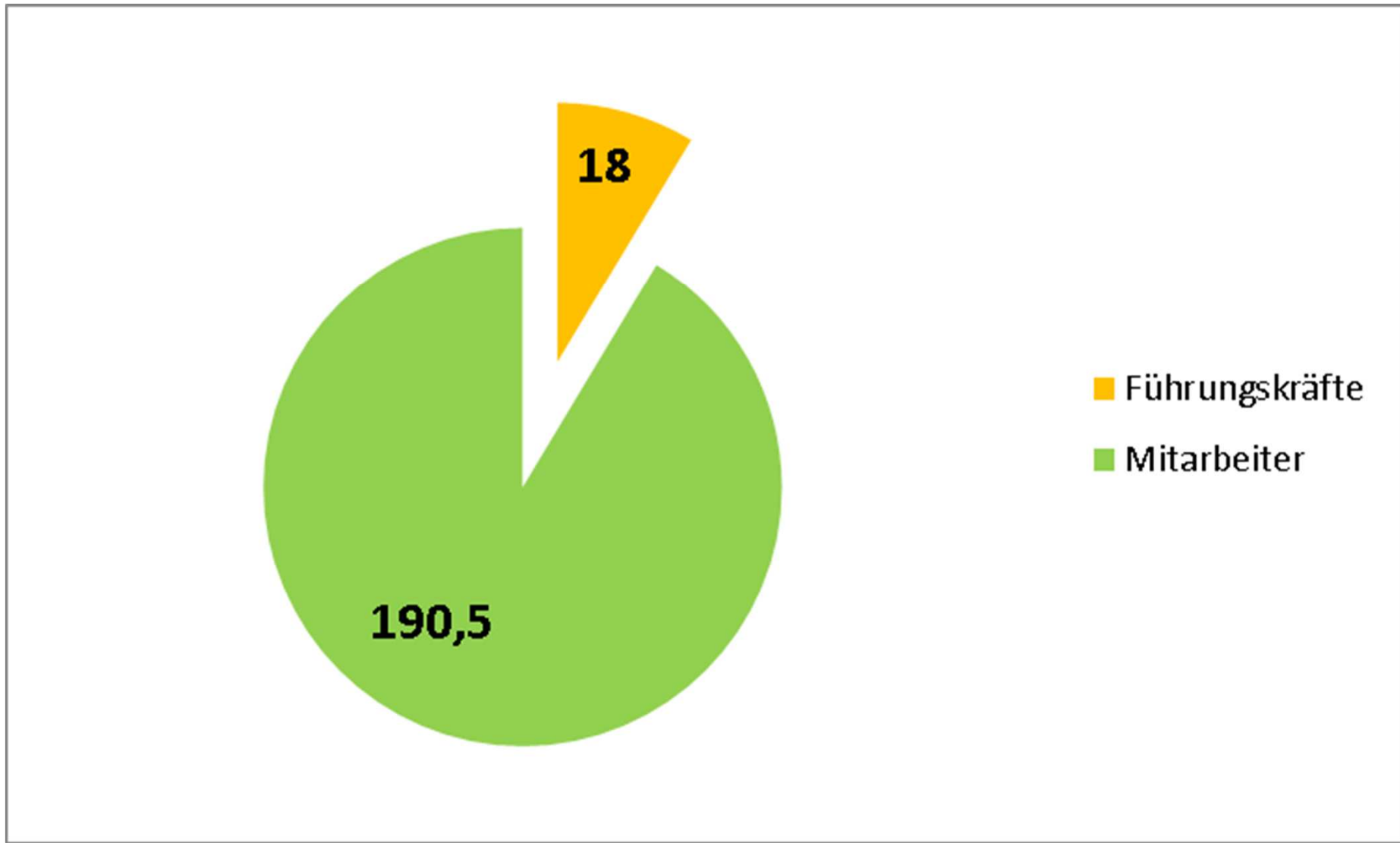
tariflich Beschäftigte



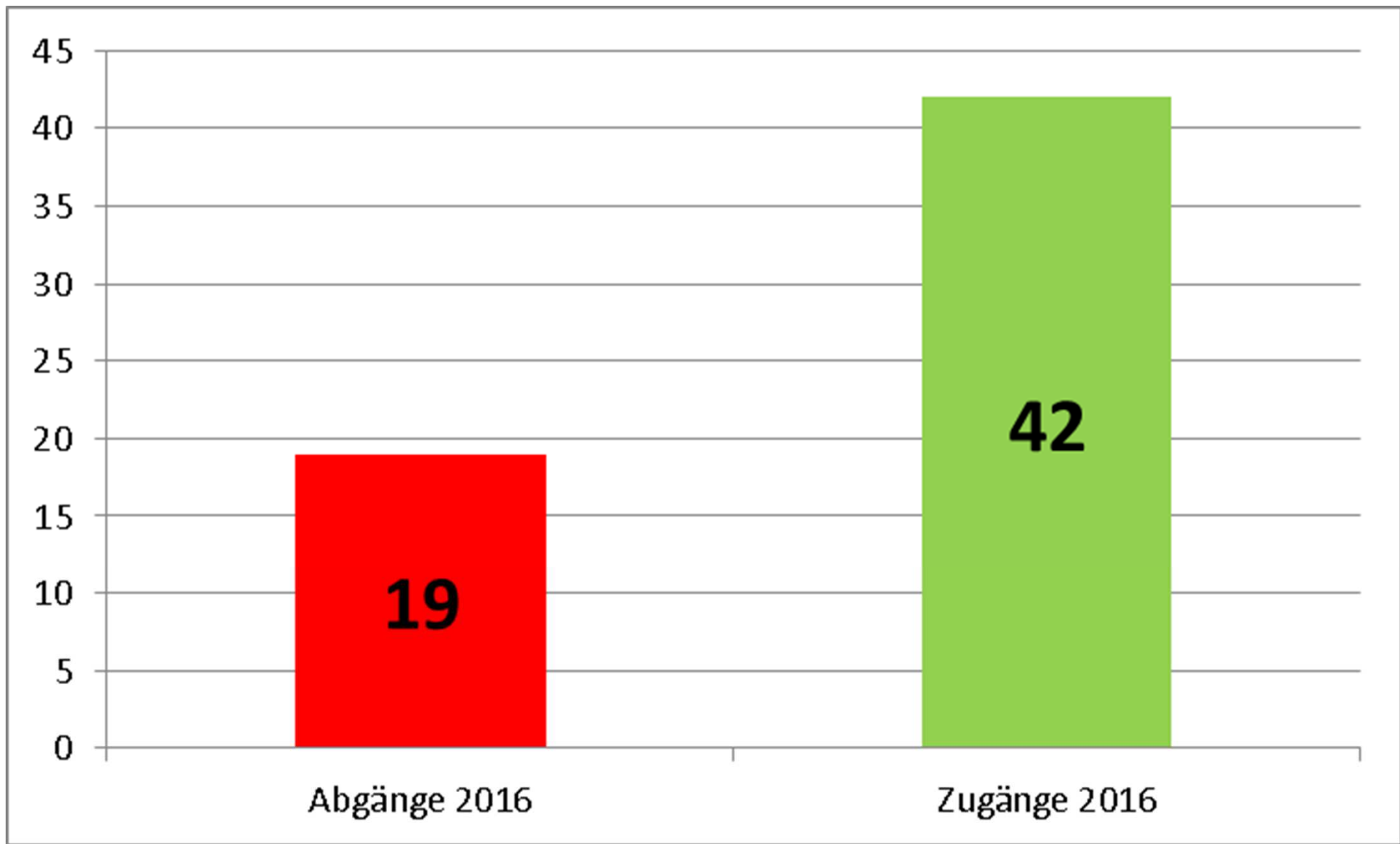
Aufteilung der Planstellen 2017 nach Sachgebieten



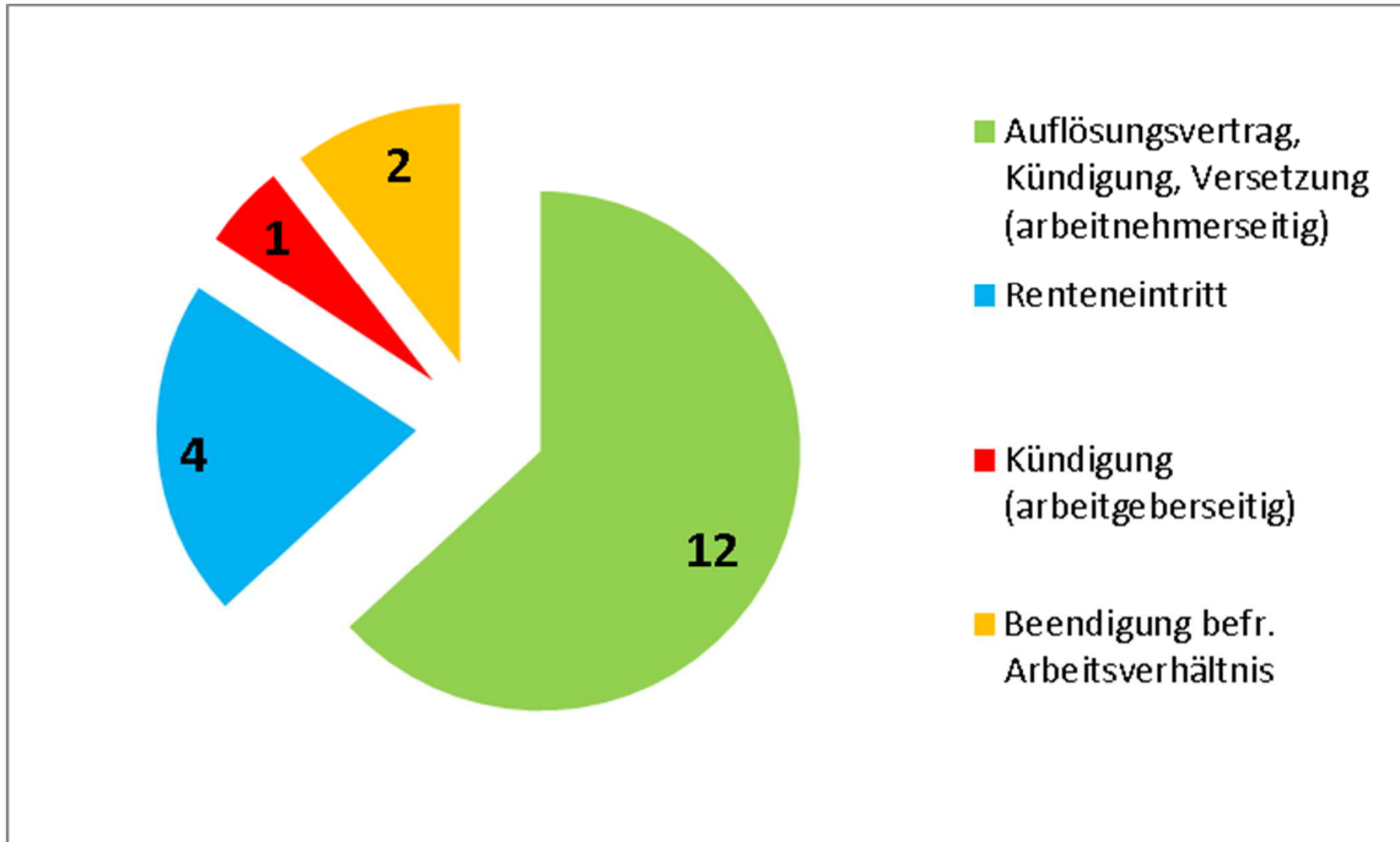
Aufteilung der Planstellen 2017 nach Funktionen



Personalzu- und -abgänge im Jobcenter



Personalabgänge im Jobcenter nach Gründen



Maßnahmen zur Personalgewinnung und –bindung im Jobcenter

- Einrichtung einer Arbeitsgruppe im Jahr 2014 aus Vertretern des Haupt- und Personalamtes und des Jobcenters mit den jeweiligen Dezernenten sowie Vertretern des Personalrates

Personalgewinnung

- Stellen werden überwiegend unbefristet ausgeschrieben und besetzt, bei Befristungen frühzeitige Entfristungen
- Stellenprofil erweitert auf Quereinsteiger/innen „mit juristischen Kenntnissen“
- Durchführung von Intensivseminaren zur Einarbeitung mit dem Studieninstitut Westfalen-Lippe „Fit für die Leistungssachbearbeitung“
- Neu: „Verwaltungslehrgang II für Quereinsteiger/innen“ ohne juristische Kenntnisse

Maßnahmen zur Personalgewinnung und –bindung im Jobcenter

Personalbindung

- Einrichtung von Springerstellen zum Ausgleich von Vakanzen
- Entlastung der Sachbearbeiter/innen von der Einarbeitung neuer Mitarbeiter durch die Intensivseminare beim Studieninstitut Westfalen-Lippe
- Neu: Einrichtung von sog. „Entwicklungsstellen“
 - ✓ Ziel: Personalentwicklung, Entlastung der Teamleiter
 - ✓ Aufgaben: Vertretung und Unterstützung der Teamleitung, Einarbeitung neuer Mitarbeiter/innen, qualitätssichernde Maßnahmen, Fallbearbeitung
- Familienfreundliche Teilzeitmodelle, Telearbeit

Für die Zukunft gesattelt.

Vielen Dank!

