


Für die Zukunft gesattelt.

## -TOP 3- Bericht zur Haushaltssituation 2017 - Stichtag 30.04.2017 -

Finanzausschuss  
am 27.06.2017



### Aktuelle Situation und Ausblick

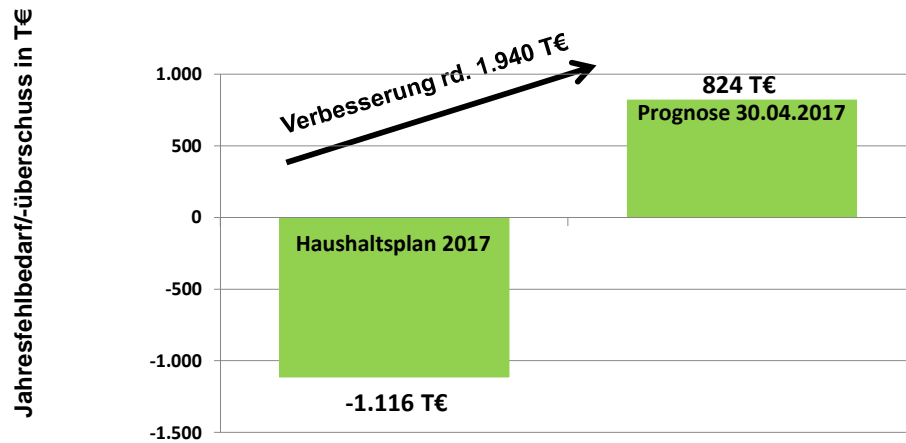


- Jahresfehlbedarf lt. Haushaltsplan 2017
  - rd. – 1,1 Mio. €
    - davon 560 T€ Entnahme Ausgleichsrücklage
    - davon 556 T€ Entnahme Allgemeine Rücklage
- Prognose 30.04.2017
  - positive Entwicklung der Ergebnisrechnung
  - zum Stichtag zeichnet sich eine Ergebnisverbesserung von rd. **1,9 Mio. €** ab
  - Jahresüberschuss lt. aktueller Prognose rd. **0,8 Mio. €**

→ Rücklagenentnahmen scheinen entbehrlich

Sitzung des Finanzausschusses am 27.06.2017 Folie 2

## Entwicklung Jahresergebnis 2017 (Prognose)



## Prognose wesentliche Veränderungen



Bereich	Ver- besserung in T€	Ver- schlechterung in T€
Personalbudget - keine Abweichung -		
Bereich des Sozialamtes - gesamt -	29	
Bereich des Jugendamtes - gesamt -		297
Bereich des Jobcenters - gesamt -	1.320	
Produkt 160110, Anteil Übergangsmilliarde, da geringere KdU		151
Produkt 160110, Steuerrückerstattung BgA Baustatik	198	
Produkt 010330, Belastungsausgleichs zum TVgG	116	
Produkt 010610, Verlustabdeckung RVM	100	
Produkt 020420, Bußgelder Geschwindigkeitsmessungen	500	
Produkt 030120, Abrechnung Förderschulen	101	
kleinere Verbesserungen in verschiedenen Bereichen	24	
<b>Summe</b>	<b>2.388</b>	<b>448</b>
<b>Verbesserung insgesamt</b>	<b>1.940</b>	
<b>Prognose Jahresergebnis 2017</b>	<b>824</b>	

## Verbesserung Jobcenter (1.320 T€)



- Im Wesentlichen:
  - Minderaufwendungen im Bereich der bundes- als auch kommunalfinanzierten Leistungen
  - Mehrerträge aus offenen Forderungen
  - derzeit optimistisch, dass die Planzahl der Flüchtlings-BGs von 1.860 im SGB II-Bezug nicht überschritten wird
  
- Weniger Bedarfsgemeinschaften
  - Ansatz 2017 durchschnittlich: 9.600
  - Prognose 2017 durchschnittlich: 9.100
  
- ➔ Entwicklung bleibt abzuwarten; engmaschigen Beobachtung. Abweichungen in den Folgemonaten möglich.

## Verbesserungen nach dem Stichtag: 1.154 T€



- Sozialamt, Produkt 050440 „Pflege“, Bereich stationäre Pflege:
  - Entwicklung des Teilansatzes stationäre Pflege:
    - Ansatz 2016: 6.825 T€, Rechnungsergebnis 2016: 8.120 T€
    - Ansatz 2017: 8.450 T€
    - Prognose Anfang April 2017: Mehraufwendungen über 300 T€
    - Prognose 30.04.2017: Minderaufwendungen 50 T€
    - Aktuelle Prognose 2017: 7,45 Mio. € → **Entlastung 1.000 T€**
  - Ursache: Umstellung von Pflegestufen auf Pflegegrade und die Bestandsschutzregelungen zu Lasten der Pflegekassenleistungen
  
- Jugendamt, Produkt „Unterhaltsvorschuss“, Prognose im Bericht: - 254 T€, aktuelle Prognose: - 190 T€ → **Entlastung 64 T€**
  
- Produkt 120210 „ÖPNV“, Änderung der Kostenbeteiligung des Kreises an der ZVM-Bus → **Entlastung 90 T€**

## Verschlechterungen nach dem Stichtag: 800 T€



### ● Personalbudget

- auch unter Abschmelzung des eingeplanten Puffers führt die erste Berechnung der Zuführungen zu den Beihilferückstellungen zu einer Ergebnisverschlechterung  
→ **Belastung 600 T€**
- Auswirkungen der neuen Entgeltordnung  
→ **Belastung mindestens 200 T€** (zusätzlich zu den bereits in den Etat eingeplanten +300 T€)

→ **Prognose Jahresergebnis: rd. +1,2 Mio. €**

## Kapitalanlage Versorgungsfonds



kvw Versorgungsfonds	
Einzahlungen im Jahr:	in Höhe von Mio. €
2011	3,5
2012	1,9
2013	1,0
2014	1,0
2015	0,3
2016	0,5
<b>Summe Einzahlungen:</b>	<b>8,2</b>
<b>Vermögensstand am 30.04.2017</b>	<b>10,0</b>

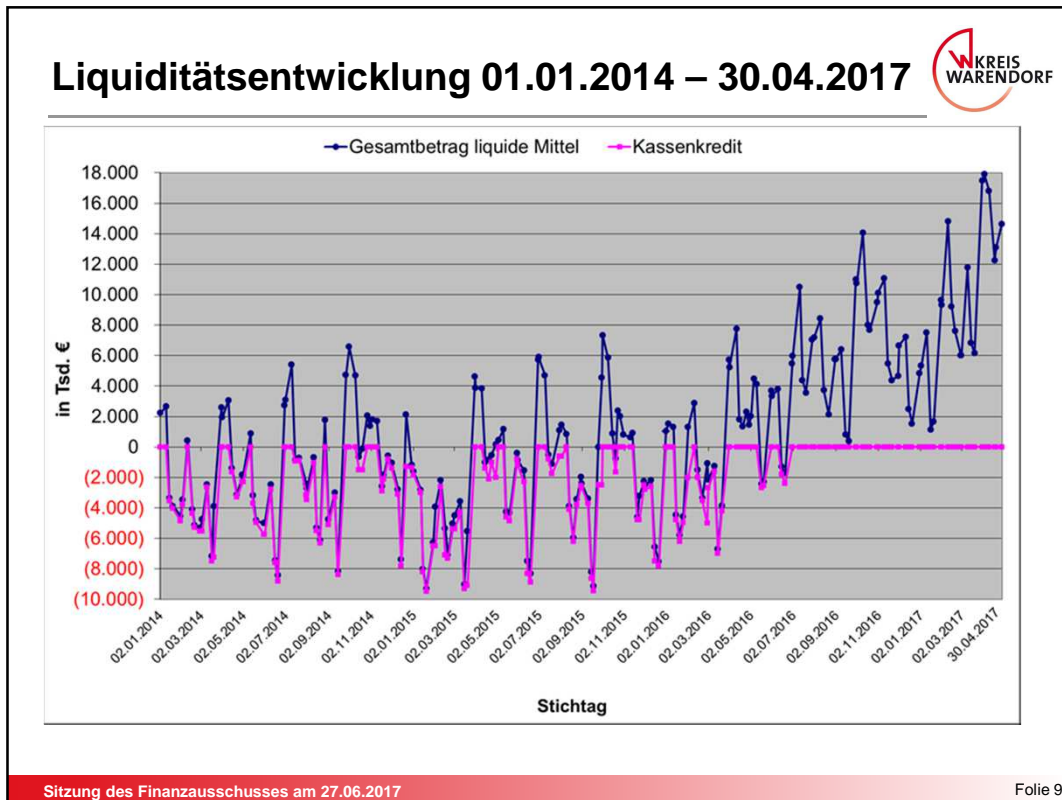
  

DZ-Bank (früher WGZ-Bank), Wertsicherungsanlage	
Einzahlungen im Jahr:	in Höhe von Mio. €
2012	5,0
2013	1,0
2014	1,0
2015	0,7
2016	0,5
<b>Summe Einzahlungen:</b>	<b>8,2</b>
<b>Vermögensstand am 30.04.2017</b>	<b>9,5</b>

<b>Summe Einzahlungen in Vermögensanlagen</b>	<b>16,40</b>
<b>Vermögensstand am 30.04.2017</b>	<b>19,50</b>

**Anmerkung:** die planmäßigen Einzahlungen von je 1 Mio. € im Mai 2017 sind hier noch nicht enthalten



Für die Zukunft gesattelt.

## Vielen Dank für Ihr Interesse

Kreis Warendorf  
 Waldenburger Straße 2  
 48231 Warendorf  
[www.kreis-warendorf.de](http://www.kreis-warendorf.de)

