

Für die Zukunft gesattelt.

Sachstandsbericht des Jobcenters

04.05.2017



Anlage 1

Entwicklung der Bedarfsgemeinschaften (BG), Leistungsberechtigten (LB), erwerbsfähige Leistungsberechtigten (ELB)

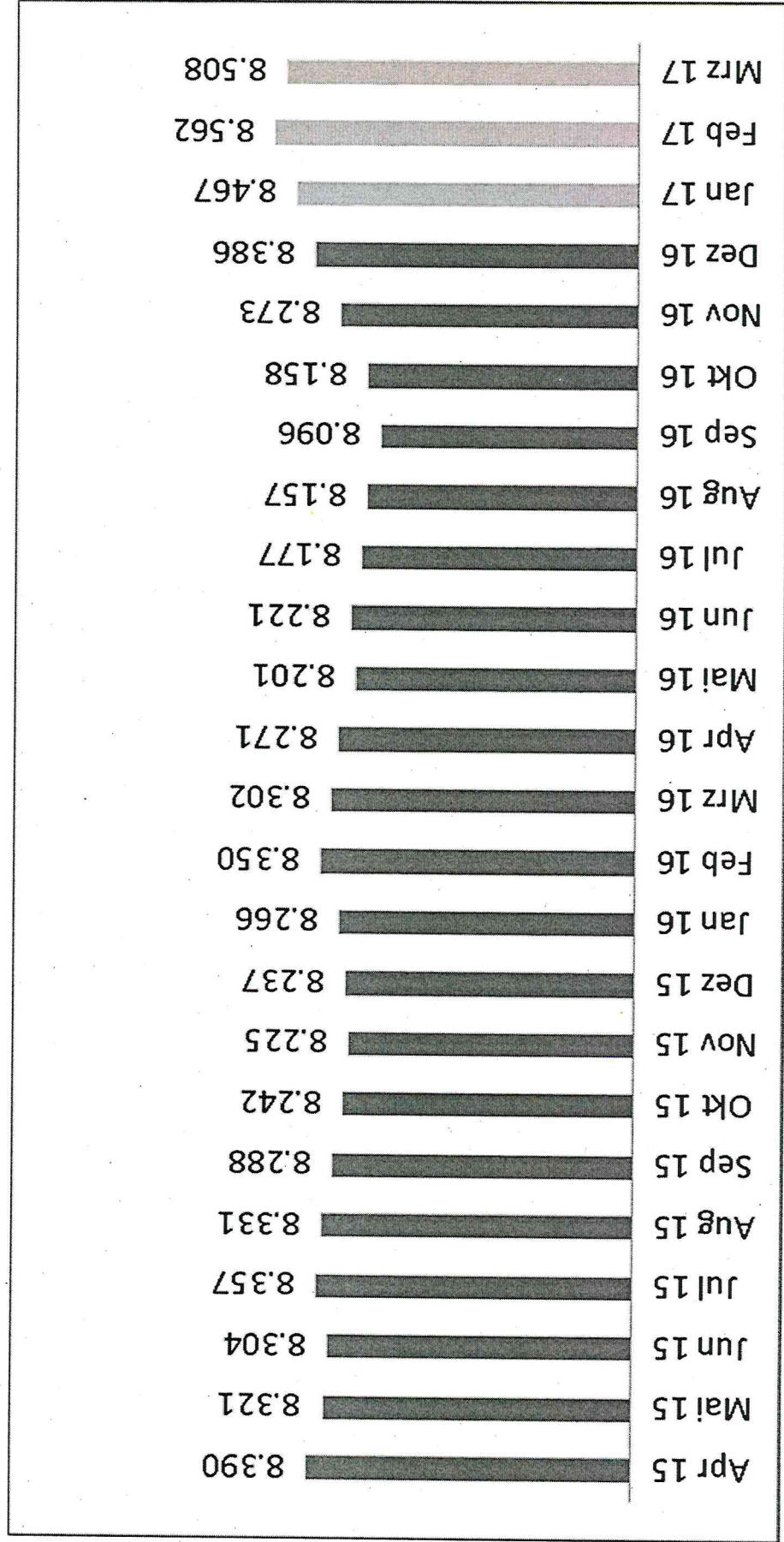
- Daten laut kommunalem Fachverfahren -

	2012	2013	2014	2015	2016
BG	7.808	8.006	8.169	8.303	8.238
LB	16.101	16.465	16.739	17.131	16.911
ELB	10.749	10.969	11.564	11.909	11.834

Jahresdurchschnitt

Entwicklung der SGB II-Bedarfsgemeinschaften im Kreis Warendorf

- Daten laut kommunalem Fachverfahren -



Entwicklung der SGB II-Bedarfsgemeinschaften im Kreis Warendorf

- Daten laut kommunalem Fachverfahren -

Dez. 15	8.237	
Nov. 16	8.273	
Dez. 16	8.386	
Veränderung	abs.	149
Dezember	in %	1,8
2016	abs.	113
gegenüber	in %	1,4

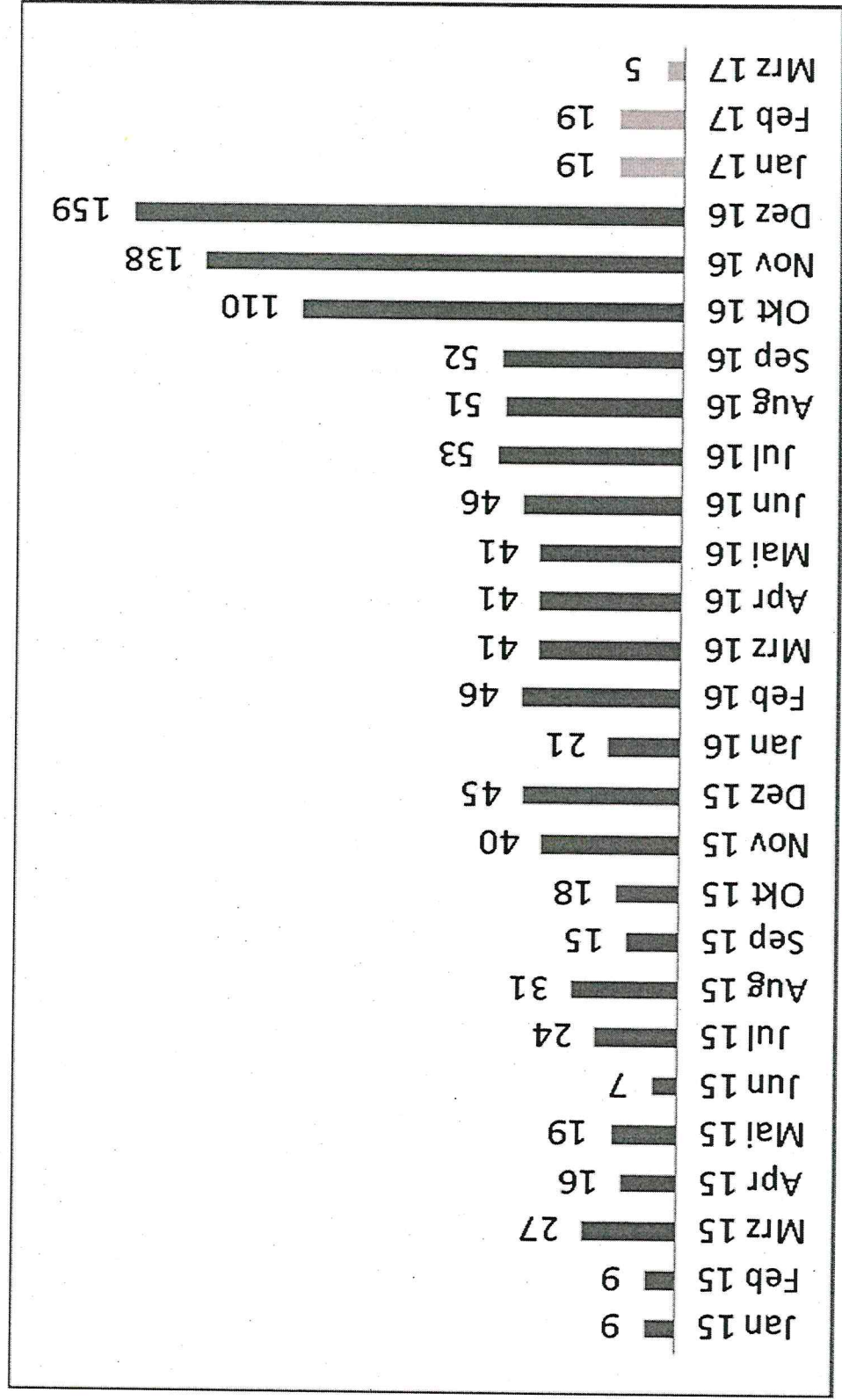
Entwicklung der SGB II-Bedarfsgemeinschaften in den Städten und Gemeinden des Kreises Warendorf

- Daten laut kommunalem Fachverfahren -

Stadt / Gemeinde	Dez 15	Dez 16	Vorjahres- veränderung	
			abs.	in %
Ahlen	2.706	2.644	-62	-2,3
Beckum	1.422	1.494	72	5,1
Beelen	142	136	-6	-4,2
Drensteinfurt	238	281	43	18,1
Ennigerloh	497	531	34	6,8
Everswinkel	160	167	7	4,4
Oelde	697	686	-11	-1,6
Ostbevern	201	226	25	12,4
Sassenberg	307	321	14	4,6
Sendenhorst	278	282	4	1,4
Telgte	408	448	40	9,8
Wadersloh	162	179	17	10,5
Warendorf	1.019	991	-28	-2,7
Gesamt	8.237	8.386	149	1,8

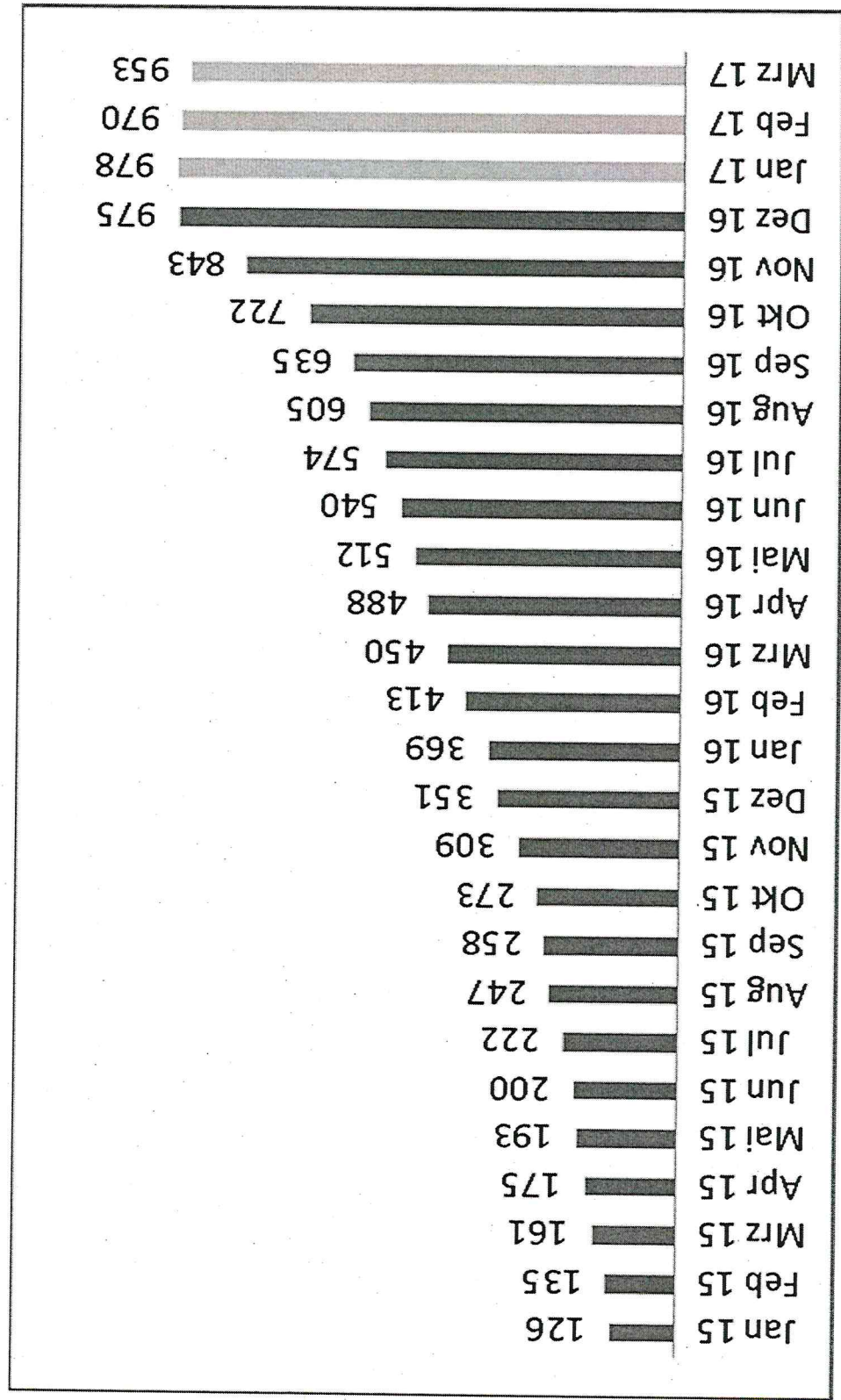
Entwicklung des Zugangs an Bedarfsgemeinschaften von Flüchtlingen

- Daten laut kommunalem Fachverfahren -



Entwicklung des Bestands an Bedarfsgemeinschaften von Flüchtlingen

- Daten laut kommunalem Fachverfahren -



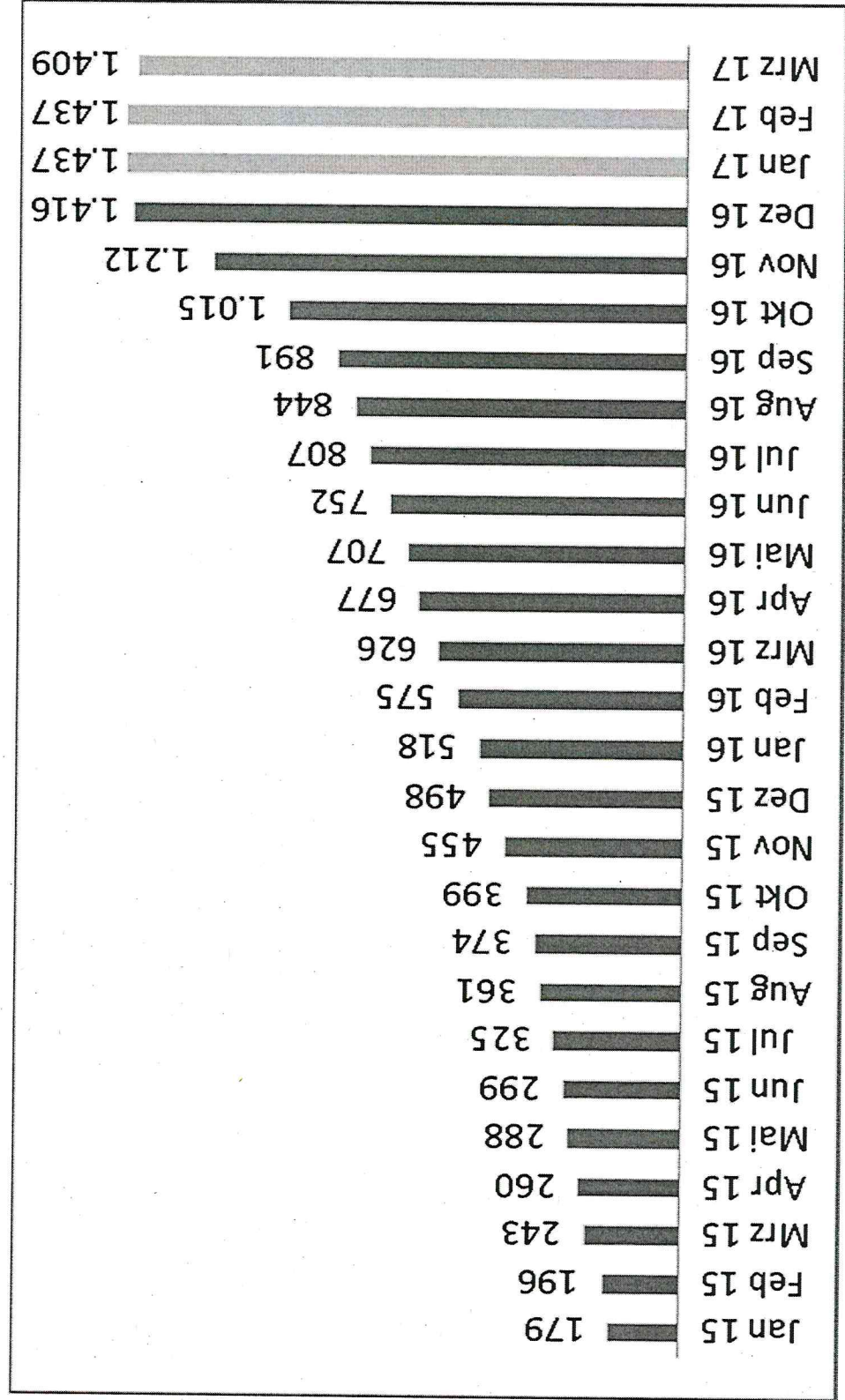
Entwicklung des Bestands an Bedarfsgemeinschaften von Flüchtlingen in den Städten und Gemeinden

- Daten laut kommunalem Fachverfahren -

Stadt / Gemeinde	Dez 15	Dez 16	Jan 17	Feb 17	Mrz 17
Ahlen	108	233	233	232	230
Beckum	58	161	161	155	154
Beelen	14	21	21	22	21
Drensteinfurt	14	58	59	60	59
Ennigerloh	18	64	65	62	62
Everswinkel	12	39	39	40	39
Oelde	30	71	71	70	66
Ostbevern	15	56	57	56	55
Sassenberg	11	48	44	45	43
Sendenhorst	9	29	29	31	31
Telgte	15	82	86	86	85
Wadersloh	16	48	46	43	42
Warendorf	31	65	67	68	66
Kreis Warendorf	351	975	978	970	953

Entwicklung des Bestands an erwerbsfähigen leistungsberechtigten Flüchtlingen

- Daten laut kommunalem Fachverfahren -



Ausländische erwerbsfähige Leistungsberechtigte nach Nationalität

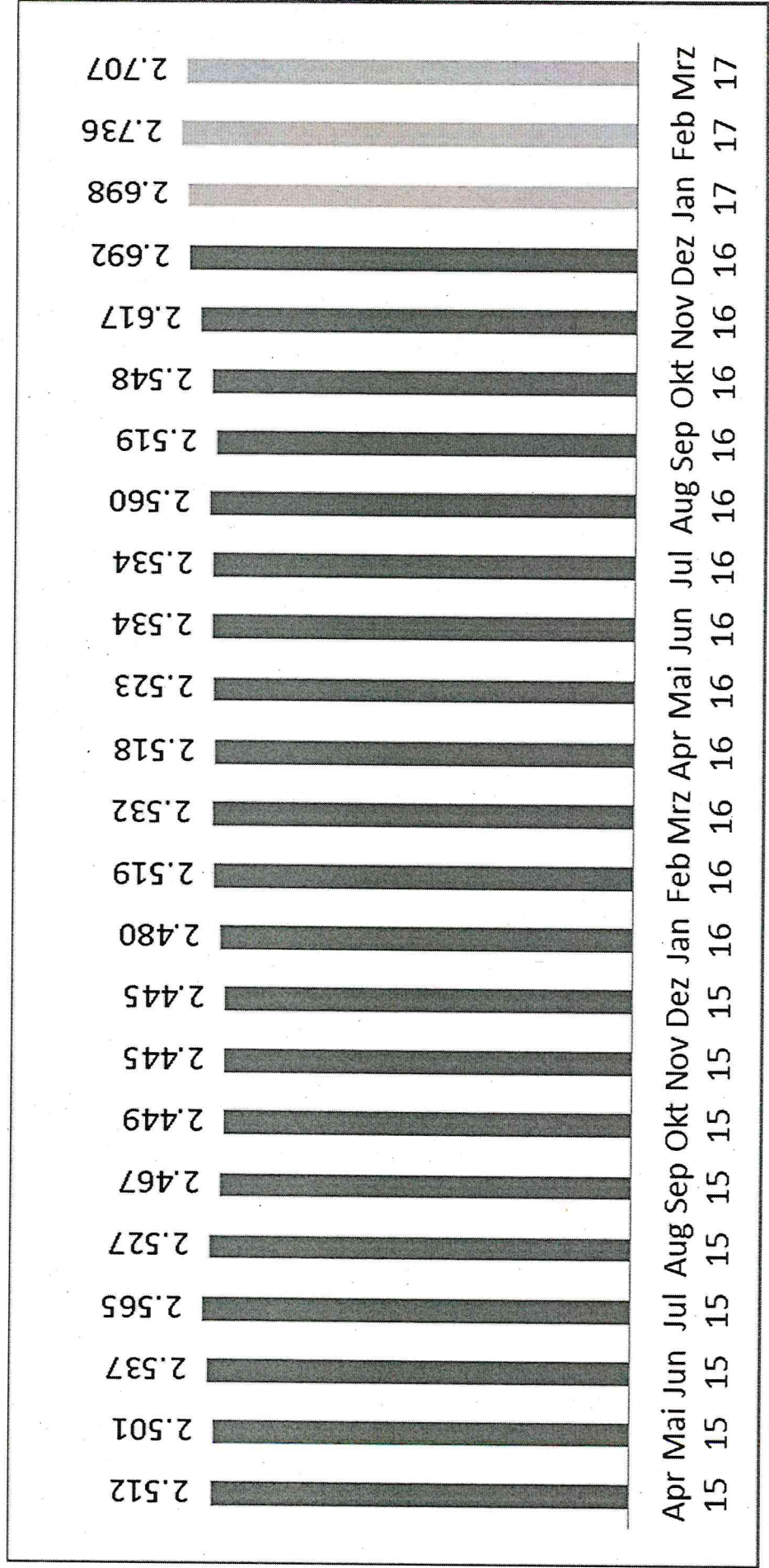
- Berichtsmonat Dezember 2016 -

- Daten laut Grundsicherungsstatistik -

Land	Syrien	Irak	Eritrea	Iran	Somalia	Türkei	Bulgarien	Polen
Dezember 2015	407	64	32	33	3	1.242	199	254
Dezember 2016	1.141	141	58	47	*	1.137	230	210
Differenz	734	77	26	14	-	-105	31	-44

Entwicklung der unter 25-Jährigen erwerbsfähigen Leistungsberechtigten

- Daten laut kommunalem Fachverfahren -



Kinder nach der Dauer des SGB II-Leistungsbezuges

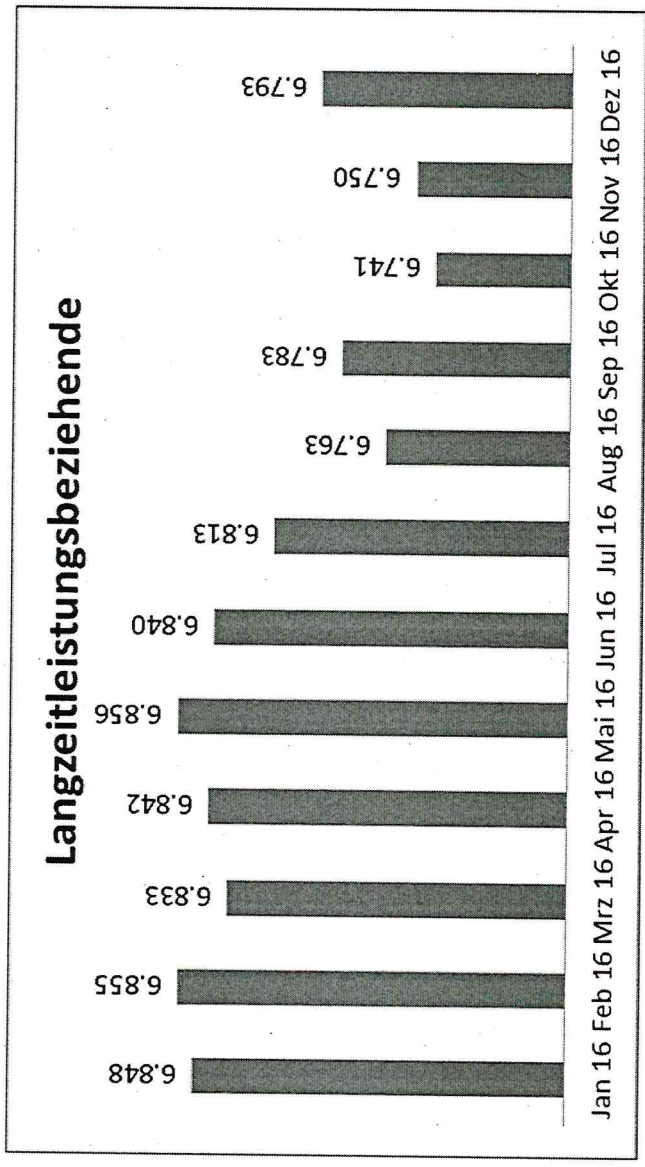
- Berichtsmonat Juni 2016 -

- Daten laut Grundsicherungsstatistik -

	unter		3 bis unter		6 bis unter		1 bis unter		2 bis unter		3 bis unter		4 Jahre	
	Gesamt	3 Monate	6 Monate	12 Monate	2 Jahre	3 Jahre	4 Jahre	und länger	4 Jahre	und länger	4 Jahre	und länger	4 Jahre	und länger
Bestand	4.350	405	363	574	815	584	427	1.182						
dav. unter 6 Jahre	1.716	230	186	312	387	268	157	176						
6 bis unter 15 Jahre	2.634	175	177	262	428	316	270	1.006						
Anteile in %	100,0	9,3	8,3	13,2	18,7	13,4	9,8	27,2						
dav. unter 6 Jahre	100,0	13,4	10,8	18,2	22,6	15,6	9,1	10,3						
6 bis unter 15 Jahre	100,0	6,6	6,7	9,9	16,2	12,0	10,3	38,2						

Entwicklung der Langzeitleistungsbeziehenden und der Langzeitarbeitslosen

- Daten laut Grundsicherungsstatistik (LZB) bzw. Arbeitslosenstatistik -



	Jan 16	Feb 16	Mrz 16	Apr 16	Mai 16	Jun 16	Jul 16	Aug 16	Sep 16	Oct 16	Nov 16	Dez 16	Jan 17	Feb 17	Mrz 17
Langzeitarbeitslose, gesamt	3.920	3.999	3.980	4.030	3.988	4.005	3.997	3.989	3.997	3.922	3.969	3.857	3.826	3.785	3.727
Langzeitarbeitslose im SGB II	3.598	3.671	3.645	3.683	3.661	3.673	3.662	3.653	3.651	3.580	3.633	3.513	3.418	3.360	3.332

Zugangsgründe im SGB II (nicht abschließende Aufzählung)

- Daten laut manueller Erfassung -

Jan - Mrz 2016 Jan - Mrz 2017

Flüchtling	101	280
Arbeitslos ohne ALG I-Anspruch	231	248
Beendigung ALG I	88	104
Ergänzer	75	80
Zuzug	70	75
Wiederkehrer	35	49
Trennung	18	20
Nach Therapie / Haft	9	9
Nach Studium	9	7

Abgangsgründe aus Leistungsbezug SGB II (nicht abschließende Aufzählung)

- Daten laut kommunalem Fachverfahren -

	Jan - Mrz 2016	Jan - Mrz 2017
Arbeitsaufnahme (ausreichendes Einkommen)	136	94
Wechsel des Wohnortes	64	68
Gewährung oder Erhöhung anderer staatlicher Leistungen (z. B. Rente, Kindergeld etc.)	36	25
Ausreichendes Einkommen wegen erhöhter Einkünfte aus Erwerbstätigkeit	35	24
eigene Abmeldung /	24	16
Ortsabwesenheit ohne Leistungsgewährung		
Gewährung von Leistungen nach dem		
3. Kapitel SGB XII (Hilfe zum Lebensunterhalt)	7	8
Altersrente	10	6
Gewährung von Leistungen nach dem		
4. Kapitel SGB XII	6	6
Studium/Ausbildung	6	1

Integrationen

- Daten laut Grundsicherungsstatistik -

- Integrationen in Erwerbstätigkeit, gesamt

Januar bis Dezember 2015:	2.912
Januar bis Dezember 2016:	2.785

 - davon Langzeitleistungsbeziehende

Januar bis Dezember 2015:	1.078
Januar bis Dezember 2016:	1.122
 - davon unter 25-Jährige

Januar bis Dezember 2015:	573
Januar bis Dezember 2016:	565
 - davon Flüchtlinge

Juli bis Dezember 2016:	59
-------------------------	----
- Definition: Als Integrationen gelten alle Aufnahmen von sozialversicherungsrechtlichen Beschäftigten, voll qualifizierenden beruflichen Ausbildungen oder selbstständiger Erwerbstätigkeit von erwerbsfähigen Leistungsberechtigten.

Integrationen

- Daten laut Grundsicherungsstatistik -

- Integrationsquote im Dezember 2016

Kreis Warendorf:	24,7%
NRW:	21,7%
Bund:	24,6%

- Definition: Die Integrationsquote gibt das Verhältnis zwischen den Integrationen in den vergangenen zwölf Monaten und dem durchschnittlichen Bestand an erwerbsfähigen Leistungsberechtigten in diesem Zeitraum an.

Integrationen

- Daten laut Grundsicherungsstatistik -

- Bedarfsdeckende Integrationen

Januar bis September 2015:	1.050	= 45,7 % an allen Integrationen
Januar bis September 2016:	1.049	= 40,7 % an allen Integrationen

- Kontinuierliche Beschäftigung nach Integration

Januar bis März 2015:	350	= 54,1 % an allen Integrationen in svB
Januar bis März 2016:	328	= 62,2 % an allen Integrationen in svB

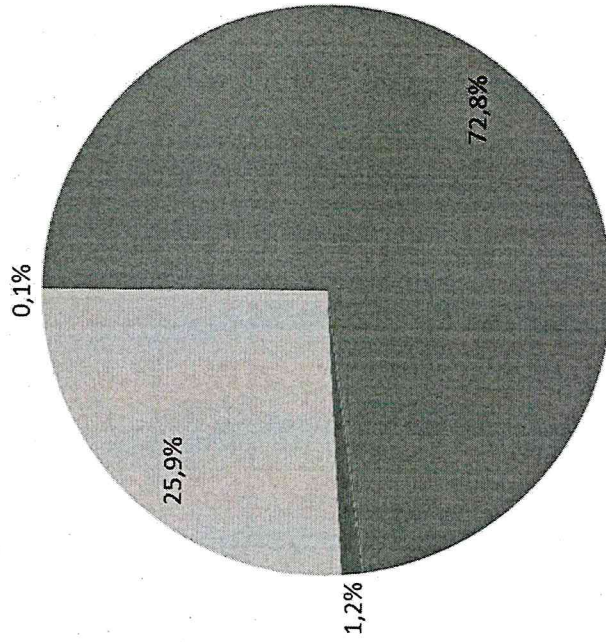
Definitionen: Eine bedarfsdeckende Integration liegt vor, wenn ein erwerbsfähiger Leistungsberechtigter 3 Monate nach einer Integration nicht mehr im Regelleistungsbezug SGB II ist.

Eine kontinuierliche Beschäftigung nach Integration liegt vor, wenn ein erwerbsfähiger Leistungsberechtigter eine sozialversicherungspflichtige Beschäftigung (svB) aufnimmt und in jedem der 6 nachfolgenden Monate sozialversicherungspflichtig beschäftigt ist.

Erwerbsfähige Leistungsberechtigte mit Einkommen aus Erwerbstätigkeit

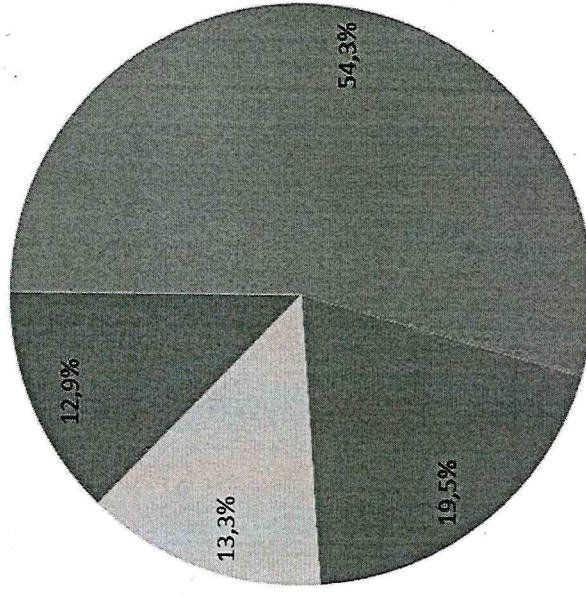
Berichtsmonat Dezember 2016
 - Daten laut Grundsicherungsstatistik -

Erwerbsfähige Leistungsberechtigte nach Art Erwerbstätigkeit



- Nicht Erwerbstätige
- Ausschließlich selbstständig Erwerbstätige
- Ausschließlich abhängig Erwerbstätige
- Sowohl selbstständig als auch abhängig Erwerbstätige

Abhängig Erwerbstätige nach Einkommensstufen



- mit Einkommen bis 450 €
- mit Einkommen über 450 bis 850 €
- mit Einkommen über 850 bis 1.200 €
- mit Einkommen über 1.200 €

Kosten der Unterkunft und Heizung

Ansatz 2017	40.435.000 Euro
Jan. – März 2017	11.870.738 Euro
• mtl. Ø	2.967.685 Euro

Für die Zukunft gesattelt.

Vielen Dank!

