

Für die Zukunft gesattelt.

# Frauenförderplan 2016 - 2018

Kreisausschusssitzung

am

13. Mai 2016



# Ziele des Frauenförderplans

- Gesetzlichen Auftrag nach Gleichbehandlung und Gleichstellung erfüllen (GG, LGG)
- Vorhandene Strukturen verändern, um berufliche Gleichberechtigung zu ermöglichen
- Vereinbarkeit von Familie und Beruf verbessern

# Statistische Auswertungen

Gesamtzahl der Beschäftigten: 1.073



590 Frauen = 55,0 %  
(2012: 53,2 %)



483 Männer = 45,0 %  
(2012: 46,8 %)

# Statistische Auswertungen

## Anteile der Beamtinnen nach Besoldungsgruppen

Beamtinnen insgesamt: 49,1 % (+ 2,2 % - Pkt.)

Frauenanteil m. D. gesamt: 51,9 % (- 4,1% - Pkt.)

A 7: 70,6 % (- 10,7 %- Pkt.)

A 8: 56,5 % (+ 6,5 %-Pkt.)

Frauenanteil g. D. gesamt: 52,8 % (+ 5,6 % - Pkt.)

A 9: 73,7 % (+ 9,4 % - Pkt.)

A 13: 36,4 % (+3,1 % - Pkt.)

Frauenanteil h. D. gesamt: 28,2 % (+/- 0)

A 15: 10,0 % (- 23,3 % - Pkt.)

A 16: 66,7 % (+ 66,7 % - Pkt.)

# Statistische Auswertungen

## Anteile der Frauen in den Entgeltgruppen

**Tariflich beschäftigte Frauen insgesamt: 58,0 % (+ 1,2 % - Pkt.)**

Entgeltgruppe 10: 60,0 % (+ 14,5 % - Pkt.)

Entgeltgruppe 14: 83,3 % (+ 8,3 % - Pkt.)

Entgeltgruppe 15: 33,3 % (- 33,4 % - Pkt.)

# Statistische Auswertungen

## Frauen in Führungspositionen bei der Kreisverwaltung

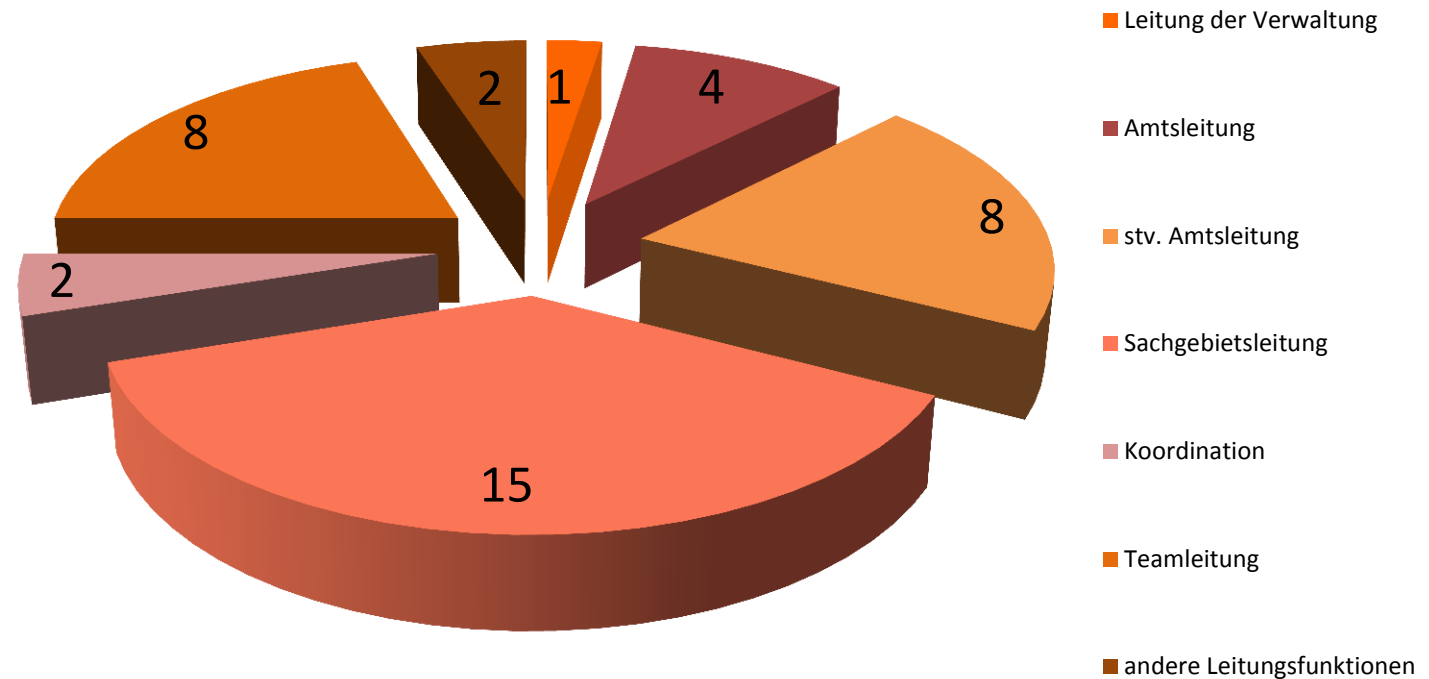
117 Führungskräfte



40  
Frauen  
34,2 %



77  
Männer  
65,8 %



# Bericht zu den Qualitativen Zielvorgaben 2013 - 2015

- Ziel: Vereinbarkeit von Familie und Beruf mit zusätzlichem Schwerpunkt „Pflege“  
+ Pflegekoffer wurde angeschafft, Pflege- und Wohnberatungsstelle im Haus steht auch Kolleginnen und Kollegen zur Verfügung
- Ziel: Re-Zertifizierung zum Familienfreundlichen Arbeitgeber  
+ Erneute Auszeichnung für die Jahre 2014 bis 2017
- Ziel: Ausweitung der Angebote des Betrieblichen Gesundheitsmanagements  
+ Umsetzung vielfältiger Maßnahmen: Mobile Massage, Vorträge, Ernährungskurs, Sportabzeichen etc.
- Ziel: Ausbau der Teilzeitarbeitsplätze  
+ Steigerung der Teilzeitquote im Vergleich zum vorherigen Berichtszeitraum
- Ziel: Erweiterung der Kinderferienbetreuung
- Beibehaltung des hohen Standards der Betreuung gewünscht, weiterhin eine Woche in den Sommerferien

# Qualitative Zielvorgaben 2016 - 2018

- **Qualifizierung von weiblichen Nachwuchskräften**
- **Re-Zertifizierung zum „familienfreundlichen Arbeitgeber“**
- **Ausbau der Gesundheitsförderung unter dem „Gender“-Aspekt**
- **Ausbau und Förderung von Teilzeitarbeitsplätzen**



Für die Zukunft gesattelt.

**Vielen Dank für Ihre Aufmerksamkeit!**

Kreis Warendorf  
Waldenburger Straße 2  
48231 Warendorf  
[www.kreis-warendorf.de](http://www.kreis-warendorf.de)

