

Für die Zukunft gesattelt.

Bericht zur Haushaltssituation 2014 - Stichtag 15.04.2014 -

Finanzausschuss
am 28.05.2014



Prognose auf den JA 2014

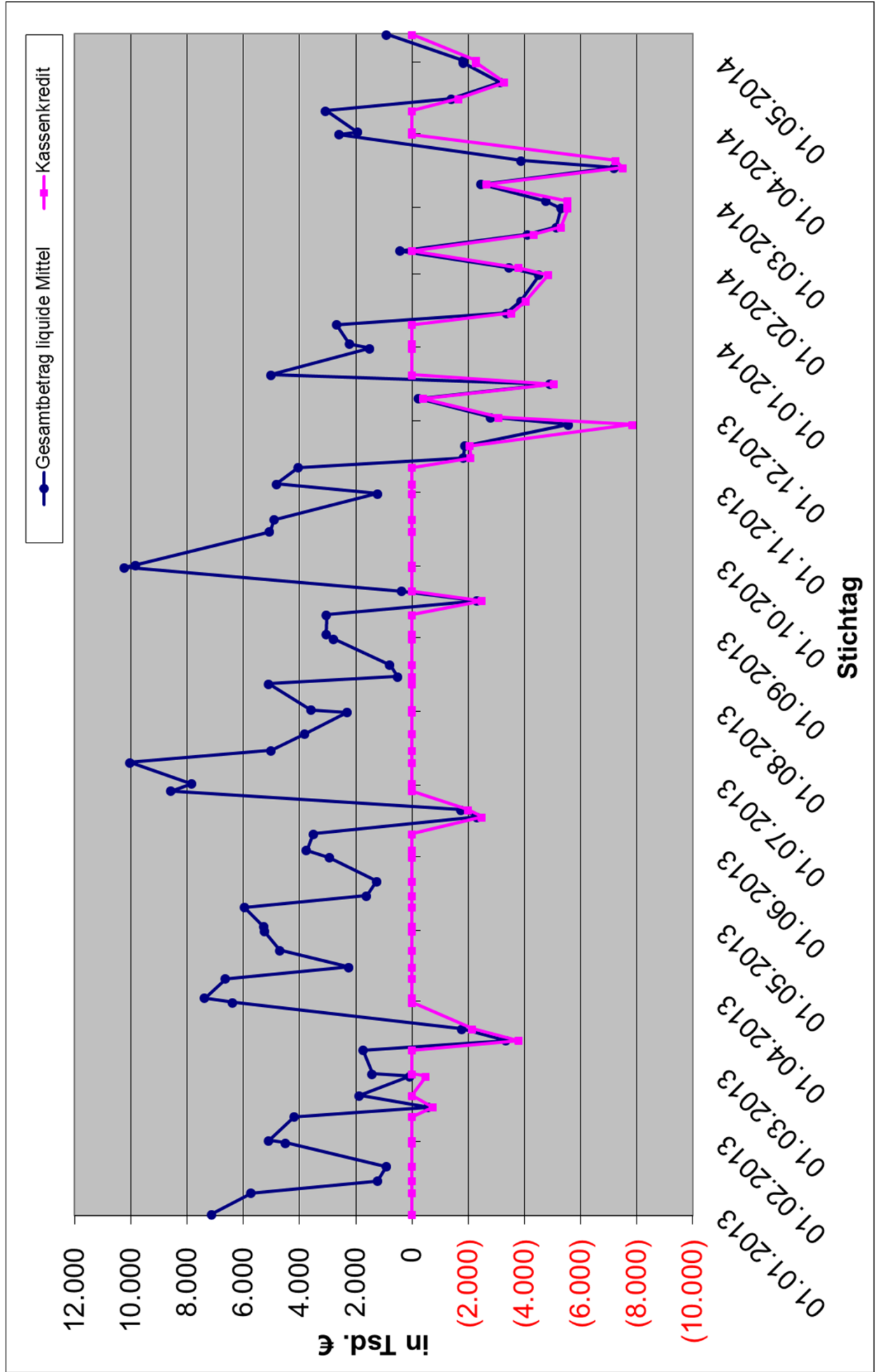
Bezeichnung	Ansatz 2014 in T€	Prognose 2014 in T€	Abweichung in T€
Stand Ausgleichsrücklage am 01.01.2014	861	861	0
Entnahme 2014 lt. HH-Satzung 2014 bzw. Prognose 2014	-844	-861	-17
Stand Ausgleichsrücklage am 01.01.2015	17	0	-17
Stand Allgemeine Rücklage am 01.01.2014	10.782	10.782	0
Entnahme 2014 lt. HH-Satzung 2014 bzw. Prognose 2014	0	-1.899	-1.899
Stand Allgemeine Rücklage am 01.01.2015	10.782	8.883	-1.899

Prognose wesentliche Veränderungen

Bereich	Ver- besserung in T€	Ver- schlechterung in T€
Bereich der Personal- und Versorgungsaufwendungen - gesamt -		700
Bereich des Sozialamtes - gesamt -		194
Bereich des Jugendamtes - gesamt -	339	
Bereich des Jobcenters - gesamt -		1.526
RVM, Verlustabdeckung, Produkt 010610	132	
Bereich Gebührenhaushalte (ohne Amt 51)	462	
Zuführung Sonderposten für den Gebührenbereich, Produkt 020320		300
Verschlechterungen in verschiedenen Bereichen		129
Summe	933	2.849
Verschlechterung insgesamt	1.916	

Die Verwaltung muss alle Anstrengungen unternehmen, dieser prognostizierten negativen Entwicklung entgegen zu wirken.

Liquiditätswicklung 01.01.2013 – 12.05.2014



Für die Zukunft gesattelt.

Vielen Dank für Ihr Interesse

Kreis Warendorf
Waldenburger Straße 2
48231 Warendorf
www.kreis-warendorf.de

