

# Münsterland

## Natürlich voller Ideen.



Vortrag Klaus Ehling, Münsterland e.V.

Kreis Warendorf, Ausschuss für Wirtschaft, Umwelt und Planung, 21.03.2014

**Münsterland**

Legende: H = Handlungsfeld

# Münsterland e.V.

## Kultur

**H 1:** Förderung von Kommunikation und Kooperation zw. den Kulturschaffenden im MSL

### Leistungen als Träger:

- 1.1 Individuelle Projektberatung und Begleitung
- 1.2 Förderung der Kommunikation
- 1.3 Kultur-Akademie MSL
- 1.4 Kulturbüro als GS (Kulturrat; Stiftung Kunst und Kultur MSL)
- 1.5 Schnittstelle zur Landespolitik

**H 2:** Festigung kultureller Strukturen und Sicherung der kulturellen Grundversorgung im MSL

### Leistungen als Träger:

- 2.1 Münsterland Festival Part 7

### Leistungen als Partner / Unterstützer:

- 2.2 Münsterland e.V. als Partner:
  - a. "-GrensWerte"
  - b. "Summerwinds"

## Tourismus

**H 1:** Profilierung der Region über Schwerpunktthemen und Produkte

### Leistungen als Träger:

- 1.1 Profilierung der Tourismusregion über Maßnahmen, (Förder-) Projekte und DL
  - a. Radregion MSL
  - b. Pferderegion MSL
  - c. Pferde-Stärken
  - d. Rennfietsentour
  - f. Radwegenetz und regionale Routen
  - h. Regionale Speisekarte

### Leistungen als Partner / Unterstützer:

- e. Teiln. Ziel2-Projekte Tourismus NRW e.V.
- g. Überregionale Radrouten
- i. Tourismusmarketing Grenzregion/NL
- j. Kongressinitiative MS (s. Wirtschaft 1.8)
- k. Wanderprojekt

**H 2:** Qualitative und serviceorientierte Weiterentw. der Tourismusdestination MSL

### Leistungen als Träger:

- 2.1 Dienstleistungen/ Initiativen zur Qualitäts-/ Serviceverbess.: Fortbildungen, Aktiv-Akademie, Münsterland-Tourismus-Akademie etc.
- 2.2 Servicecenter zur Information und Beratung von Gästen, Versand, Vermittlung und Verkauf von Broschüren, Karten/ Führern sowie Unterkünften und Pauschalen, Entwicklung von Produkten
- 2.3 OBIS: Datenpflege, Vermarktung, Vertrieb und Verkauf touristischer Leistungen

**H 3:** Vermarktung, Vertrieb, Vernetzung

### Leistungen als Träger:

- 3.1 Offline-Bereich
  - a. Publikationen
  - b. Messen/Promot.
  - c. Anzeigen
  - d. Give-Aways
  - e. PR
- 3.2 Online-Bereich:
  - a. Internet-Auftritte
  - b. Internetpräsenz bei and. Portalen (Facebook, Twitter)
- 3.3 Gremienarbeit und Vernetzung in der Region (versch. AK's), im NRW-Verband (Tourismus NRW), bundesländerübergreifend, (z.B. Emsradweg) euregional (D/NL-Marketing)

## Wirtschaft/Wissenschaft

**H 1:** Profilierung der Schwerpunktbereichen und Wettbewerbsvorteile des MSL

### Leistungen als Träger:

1. Clustermanagement (Online Wirtschafts atlas; Clustermagazin; Veranstaltungen)
- 1.2 Vernetzung in der Region (AK Clustermanagement)
- 1.3 Gewerbeflächenbörse

### Leistungen als Partner / Unterstützer:

- 1.2 Vernetzung in der Region (z. B. Netzwerk Münsterland Qualität)
- 1.5 Germany at its best
- 1.6 Filmservice MSL
- 1.7 EXPOReal
- 1.8 Kongress-Initiative MS

**H 2:** Förderung und Nutzung von Innovationspotenzialen

### Leistungen als Träger:

- 2.1 Marke NRW
- 2.4 Innovationsmanagementsystem
- 2.5 Innovationspreis
- 2.6 Journalistenpreis

### Leistungen als Partner / Unterstützer:

- 2.2 Ziel2-Wettbewerb Elektromobilität
- 2.3 KNIF

**H 3:** Unterstützung bei der Gewinnung und Bindung von Fach- und Führungskräften

### Leistungen als Träger:

- 3.1 Karriereservice (Online-Jobbörse; Job-Matching; Schulprojekt; Rekrutierungsmessen)
- 3.2 Talentpool Münsterland
- 3.3 Vernetzung der Region (AK Karriereservice)
- 3.4 Projekt Arbeitslandschaft Münsterland

### Leistungen als Partner / Unterstützer:

- 3.3 Vernetzung der Region
- "Nacht der Unternehmen Münster"
- Great Place to work
- "Beste Arbeitgeber im Münsterland 2013"

### Querschnitts-Handlungsfeld 1: Allg. Öffentlichkeitsarbeit

1. PR (Pressearbeit, Presseservice, Newsletter u.a.)
2. Anzeigenwerbung
3. Marketing, Vertrieb / neue Medien (Internet-/ Online-marketing --> s. insb. auch Tourismus 2.)

### Themenübergreifende Aktivitäten des Münsterland e.V.

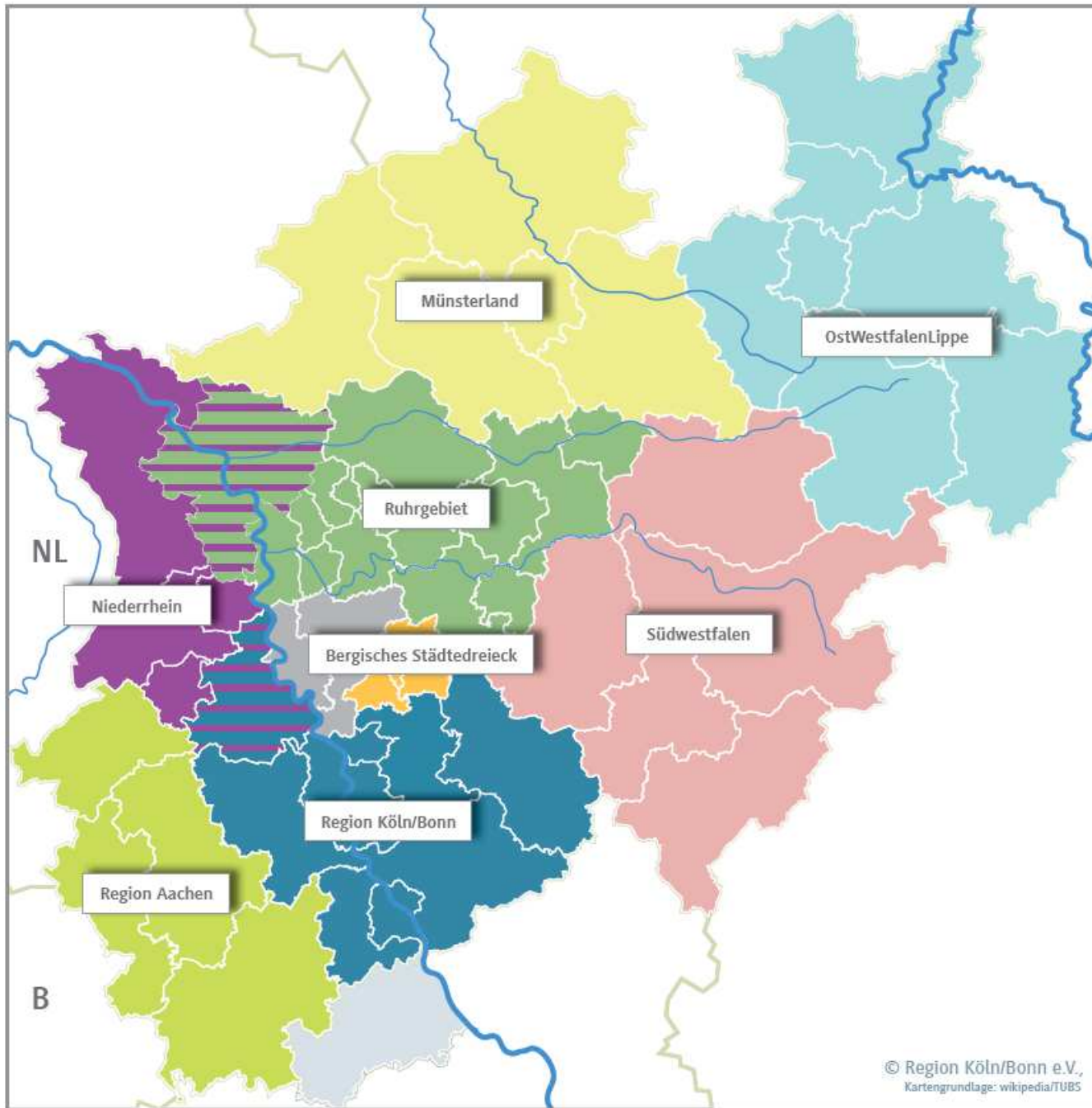
### Querschnitts-Handlungsfeld 2: Mittelbeschaffung und -bewirtschaftung

- Einwerben von relevanten Förderprogrammen für das MSL; Gewinnen von Sponsoren, Einnahmen durch Insertionen, Provisionen/Margen etc.; Entwicklung von Strategien und Gewinnung von Projektpartnern

## REGION KÖLN BONN

### Regionalmanagements in Nordrhein-Westfalen

Stand: Juni 2013



#### Akteure

-  Bergische Entwicklungsagentur GmbH
-  hoch<sup>3</sup>
-  Münsterland e.V.  
 Münsterland
-  OstWestfalenLippe GmbH
-  Region Köln/Bonn e.V.  
**REGION KÖLN BONN**
-  Regionalverband Ruhr  
**metropoleruhr**
-  Südwestfalen
-  Zweckverband Region Aachen  
**region aachen**
-  Standort Niederrhein GmbH  
**nieder rhein**  
www.nieder-rhein.de

© Region Köln/Bonn e.V.,  
Kartengrundlage: wikipedia/TUBS

# aktuelle Projekte im Bereich Wirtschaft Clustermanagement



Messepräsenz auf der ExpoReal



Netzwerk Innovationsmanager  
Münsterland



Germany at its best



Online-Wirtschaftsatlas  
[www.wirtschaftswunderland.com](http://www.wirtschaftswunderland.com)

Clustermagazin:  
Wirtschaftswunderland  
Münsterland



Messepräsenz auf der  
Hannovermesse



Gewerbeflächenbörse Münsterland

Ort	Fläche (m²)	Preis (€/m²)	Verfügbar	Stichtag
Gevers	400.000	200.000	verlet	01.01
Gevers	2.000.000	200.000	verlet	01.01
Gevers	2.000.000	200.000	verlet	01.01
Gevers	2.000.000	200.000	verlet	01.01
Gevers	2.000.000	200.000	verlet	01.01

Gewerbeflächenbörse  
Münsterland

Münsterland

# aktuelle Projekte im Bereich Wirtschaft Fachkräfteentwicklung

Karriereservice

Weitere Aktivitäten

Netzwerke: AK Karriereservice



„Arbeitslandschaft Münsterland“



Präsentationen auf Recruitingmessen



cleverheads Münsterland e.V. ermöglicht das Weiterempfehlen von Bewerbern durch Unternehmen und Bildungspartner



Mehr erfahren ...

Cleverheads Münsterland

Unternehmen Bildungspartner Bewerber

JETZT REGISTRIEREN

Job-Matching Münsterland



„Beste Arbeitgeber Münsterland“

# Münsterland

# Ausblick



**Cleverheads-Münsterland**  
Das Empfehlungsportal für kluge Köpfe  
Einladung zur Veranstaltung  
Mittwoch, 9. April 2014 von 15:00 - 17:00 Uhr



Münsterland  
www.cleverheads-muensterland.de

## FACHKRÄFTE IM MÜNSTERLAND

**ICH BIN  
DABEI!**



Eine Umfrage für Frauen  
in der Region

**24. März – 24. Mai 2014**

**KlimaExpo.NRW**  
Motor für den Fortschritt


### Hybride Wertschöpfung im ZukunftsLAND

Transferprojekt zur Förderung innovativer Produkt-  
Dienstleistungskombinationen in Unternehmen

Antragssteller:  Münsterland

Co-Antragsteller:  Fachhochschule  
Münster University of  
Applied Sciences



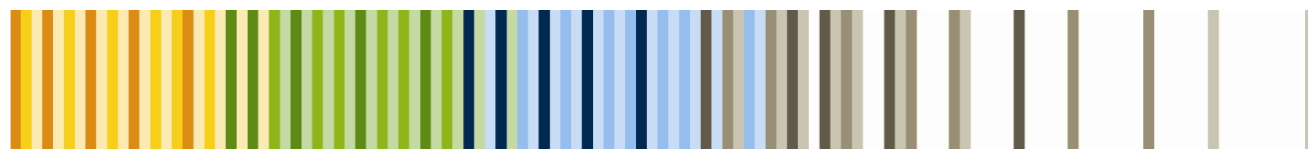
 WESTFÄLISCHE  
WILHELMS-UNIVERSITÄT  
MÜNSTER

Vertreten durch: Westfälische Wilhelms-Universität, Institut für Wirtschaftsinformatik,  
Lehrstuhl für WI und Informationsmanagement, Prof. Dr. h.c. Jörg Becker

## REGIO CALL



**Münsterland**



**Münsterland**

# Arbeitsfeld Tourismus (Auswahl)

## Allgemein

- Wirtschaftsförderung für den Tourismussektor
- Von der Angebotserstellung über Marketing & Vertrieb bis zum Verkauf (online, Tourismus-Center)

## Marketing & Vertrieb

- Printmedien mit Einzelauflagen bis 50.000 p.a.
- Messen/Promotions
- Anzeigen, PR & Öffentlichkeitsarbeit
- [www.muensterland-tourismus.de](http://www.muensterland-tourismus.de) mit ca. 640.000 Besuchern (+47%)
- Nr. 1 bei Google („Münsterland“)
- Regionales Onlinebuchungssystem
- Zunehmende Vertriebspartner sorgen für „Traffic“, Reichweite, Wahrnehmung der Region und Umsätze
- Smartphoneoptimierte Buchungsmaske und Internetseite (in Vorber.)
- Eigene Social Media Kanäle wie facebook, Twitter, Google+

## Intensive Überlegungen hinsichtlich nächster Förderphase

## Förderprojekt „Münsterland-Reitroute“



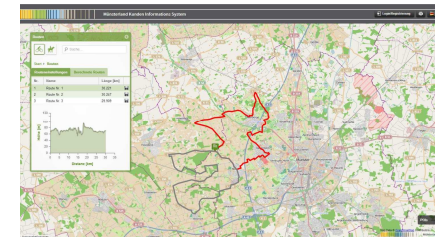
## Qualitäts- und Serviceoffensive



## Touristische Kernthemen



## Tourenplaner Münsterland: Interaktive digitale Karte und Routenplaner



## Überregionale Zusammenarbeit



EUREGIO-Verbund

Tourismus NRW

# Münsterland



# Tourismuszahlen & Wirtschaftsfaktor

2013:  
3,54 Mio. gewerbliche ÜN

Seit 2004  
33 % mehr  
Übernachtungen

2013:  
600.000  
private ÜN

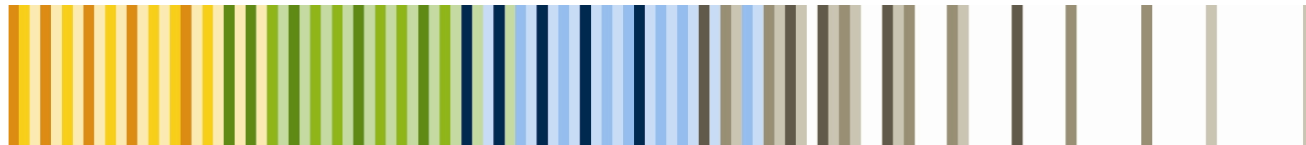
45 Mio.  
Tagesbe-  
sucher

Ø-Ausgaben  
ÜN-Gast:  
€ 117,50

Ø-Ausgaben  
Tagesgast:  
€ 25,20

€ 1,6 Mrd.  
Primärbruttoumsatz  
aus Tourismus

€ 169 Mio.  
Steuereinnahmen  
(„nur“ aus MwSt. und  
Einkommenssteuer) aus  
Tourismus



**Münsterland**