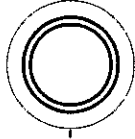


Begutachtungen für das Jobcenter



Ergebnisse der Auswertung der vom
Medizinischen Dienst erstellten Gutachten
zur Erwerbsfähigkeit der Klienten des
Jobcenters

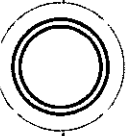
Begutachtungen für das Jobcenter

- 500 Gutachten/Jahr
erstellt vom
medizinischen Dienst

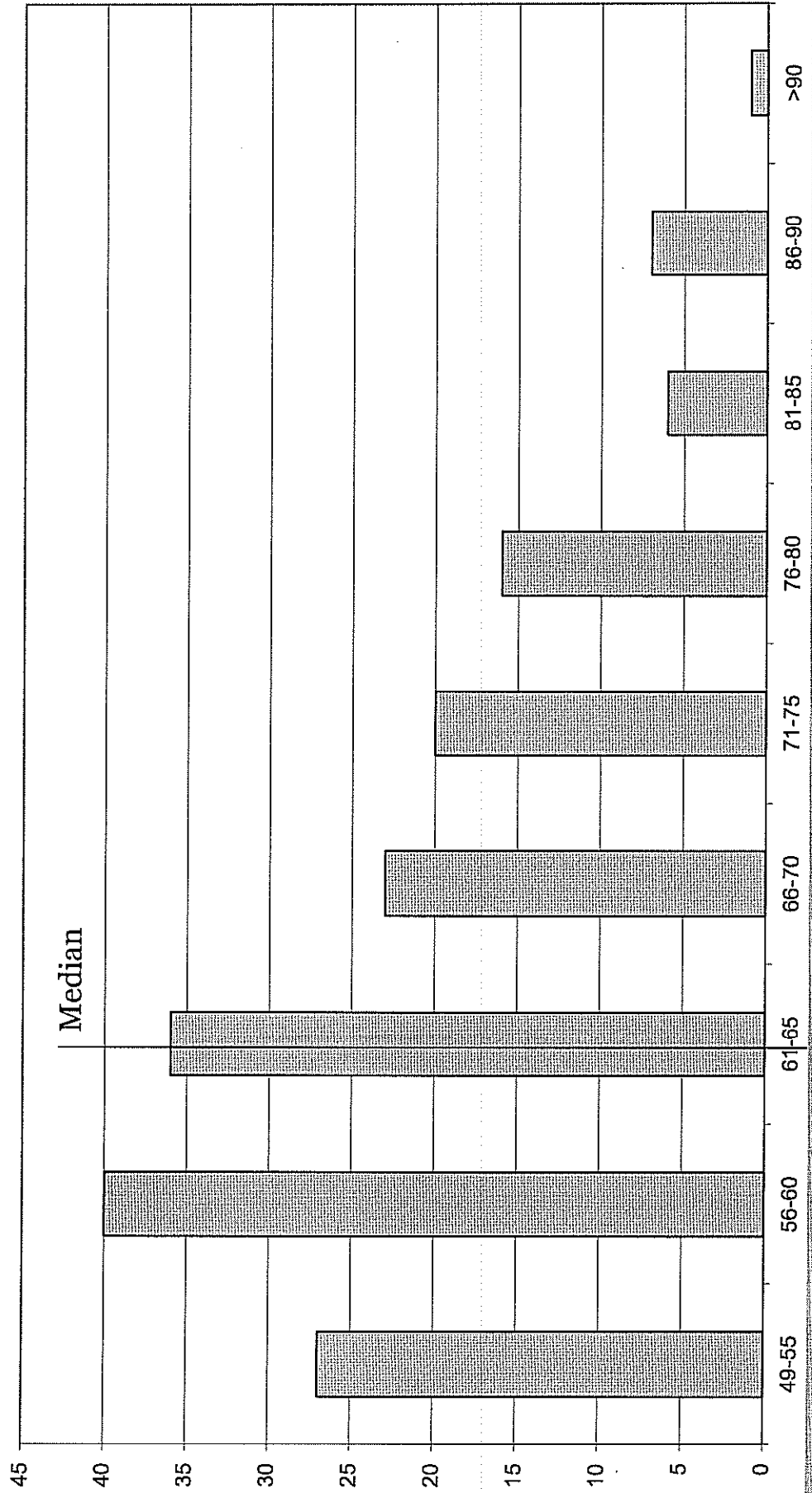
- Ausgewertet wurden
177 Gutachten, erstellt
von April bis Juni
2013

- 300 nervenfach-
ärztliche
Gutachten/Jahr

Altersverteilung

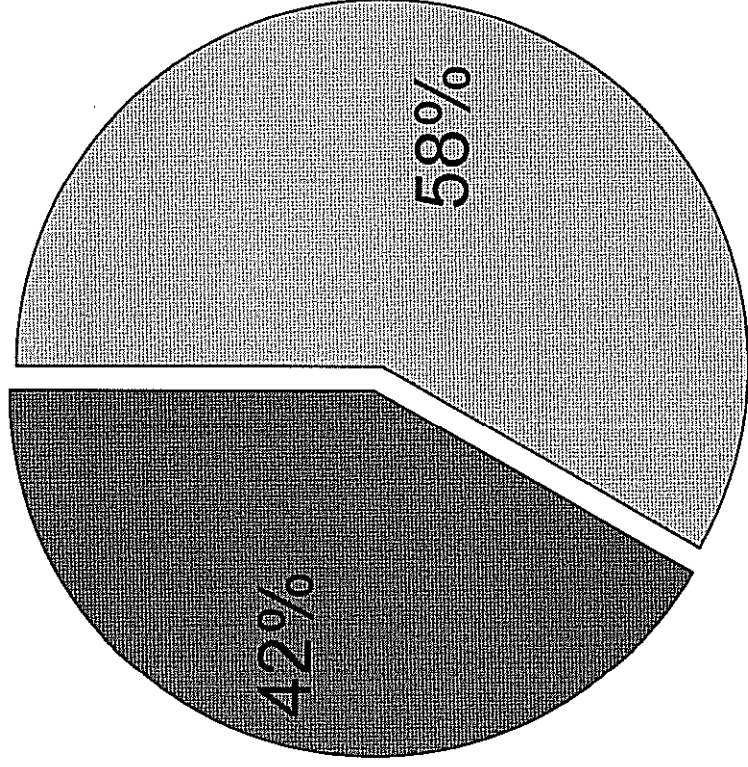
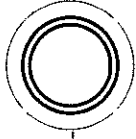


Anzahl der Klienten



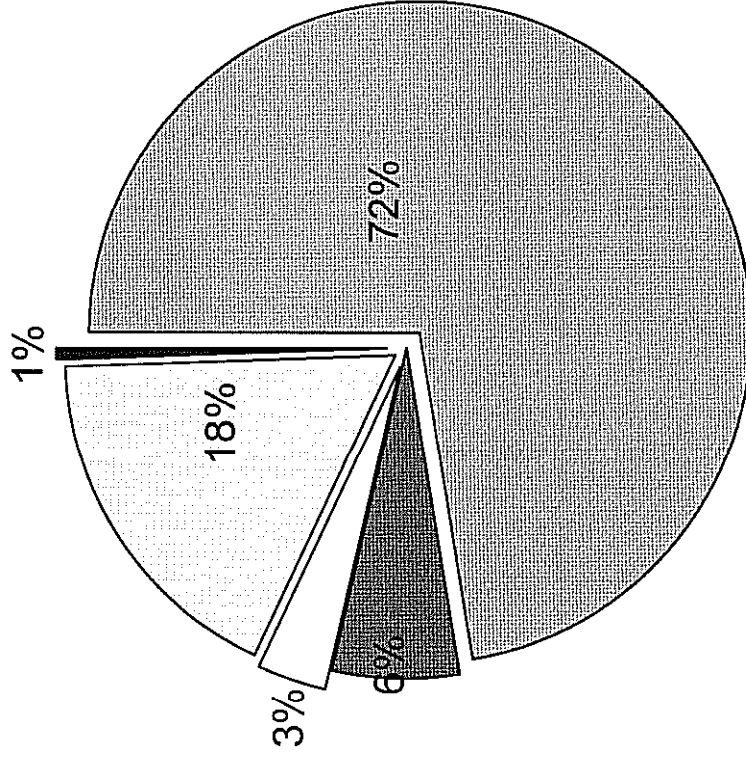
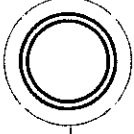
Geburtsjahr


Verteilung: Männer/Frauen




■ Männer ■ Frauen

Arbeitsdauer




 vollschichtig

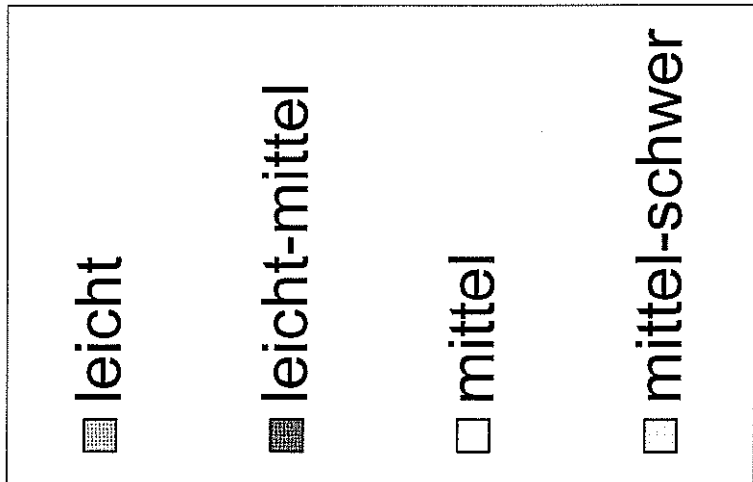
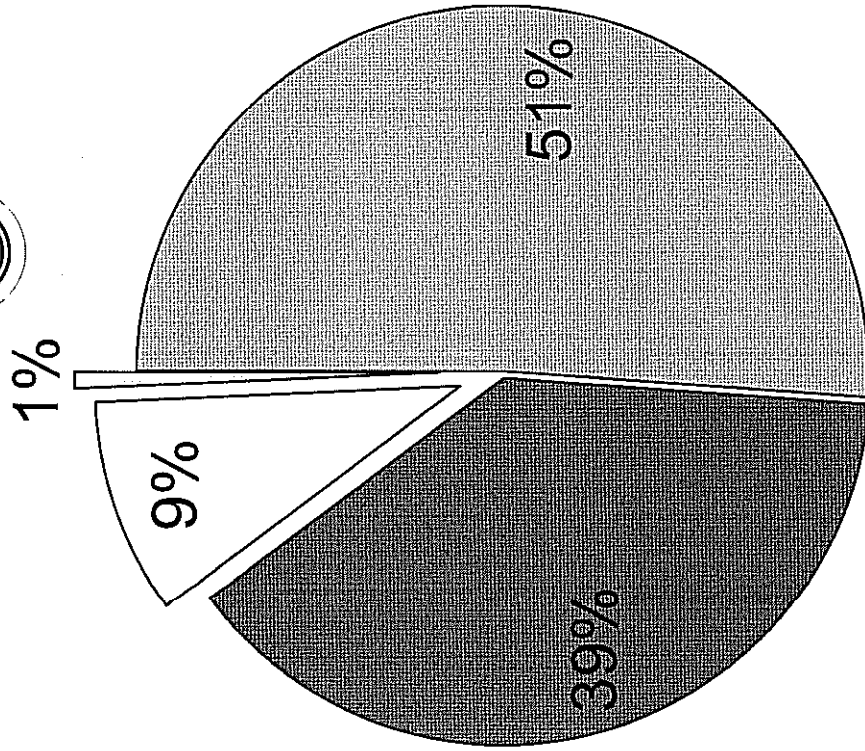
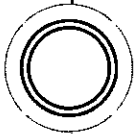
 halbschichtig

 nicht erwerbsfähig
< 6 Monate

 nicht erwerbsfähig
> 6 Monate

 keine Angabe

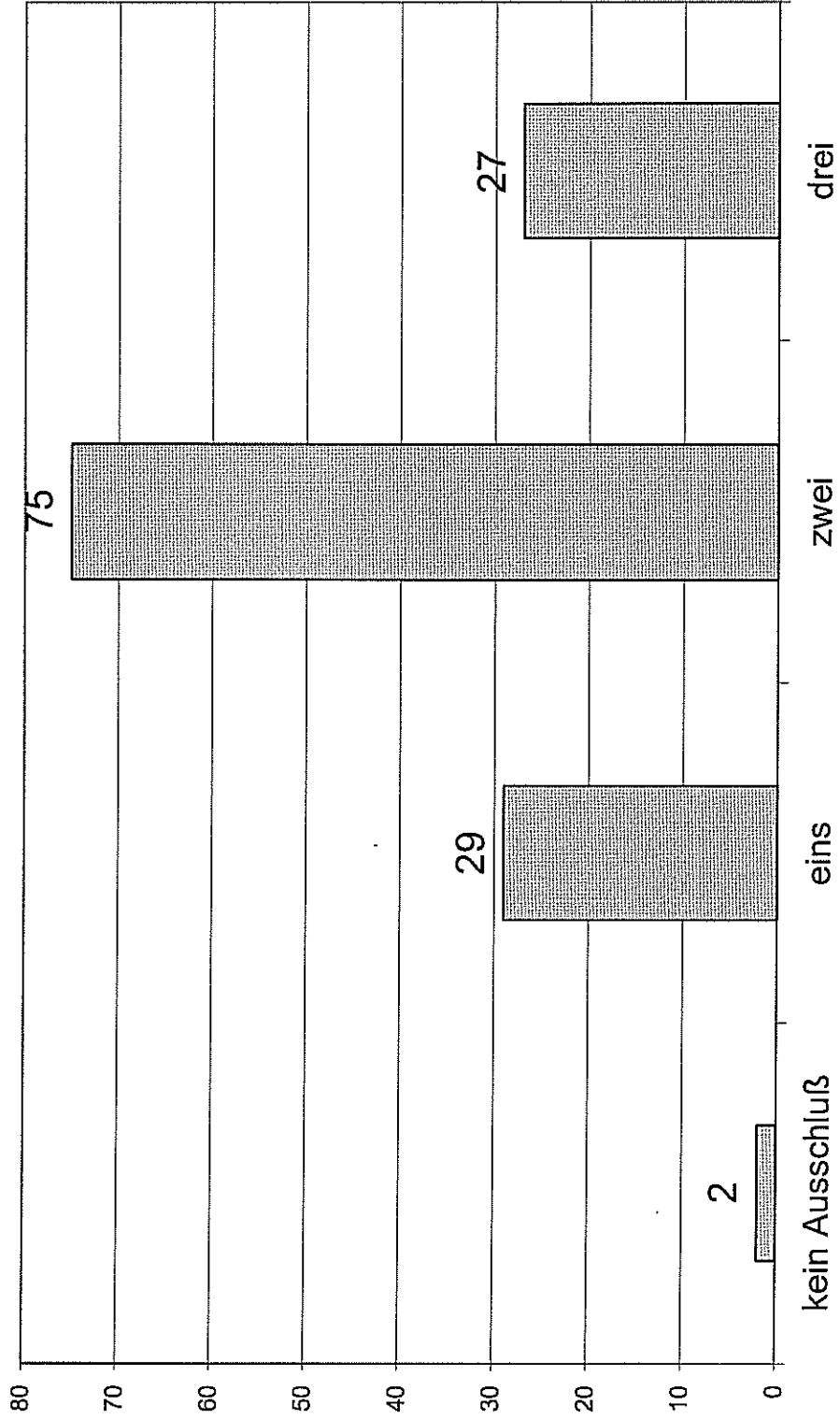
Arbeitsschwere



Ausschluss von Zwangshaltungen, Ausschluss von häufigem Bücken, Heben und Tragen



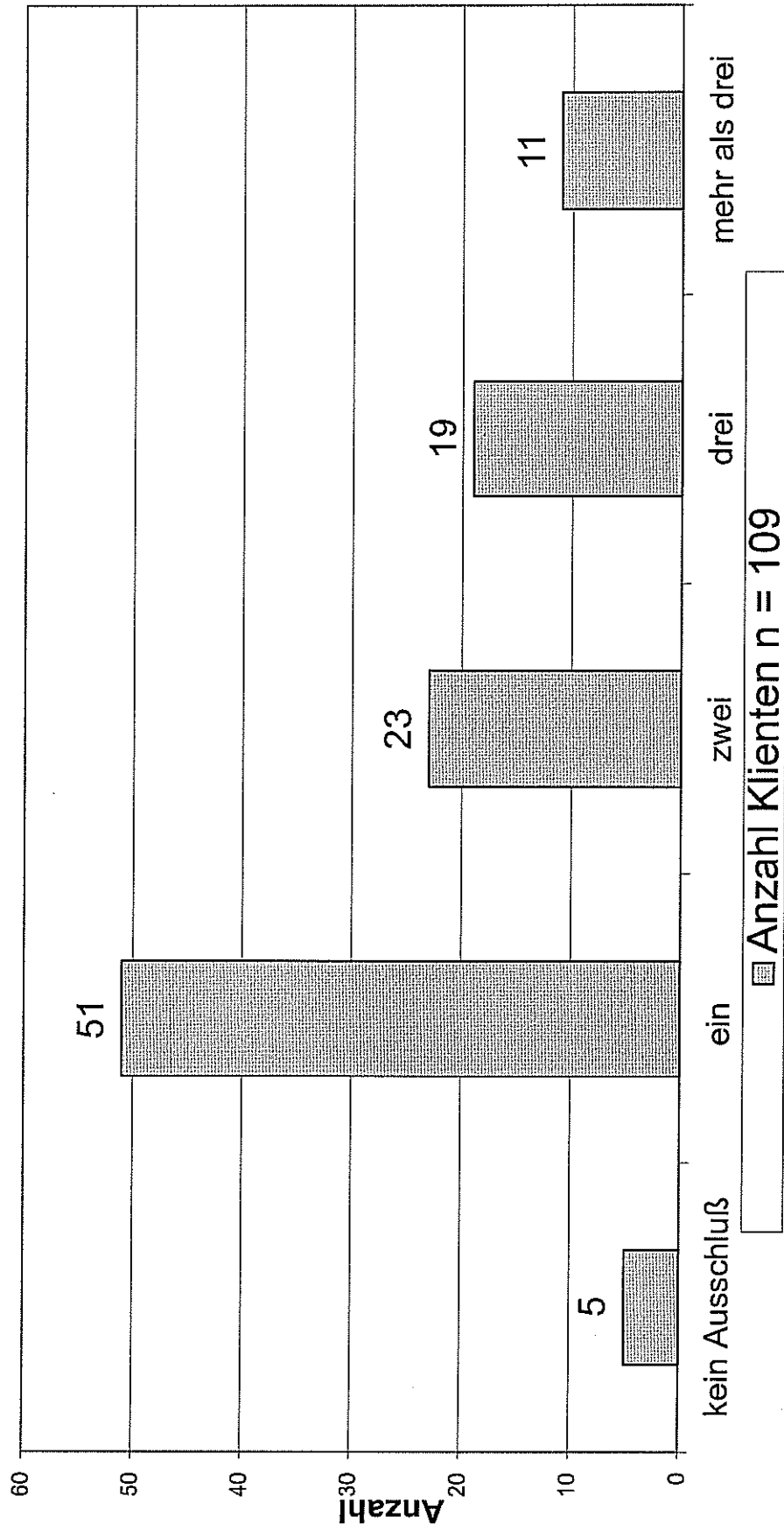
■ Anzahl Klienten n = 133



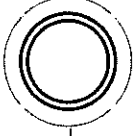
Ausschluss von besonderen Arbeiten und Belastungen



wie Zeitdruck, Lärm, Nässe, hautbelastende Stoffe, erhöhte Verletzungsgefahr ...



Fazit:



- Median: 50-jähriger Klient (Geburtsjahr 1963)
- In der Regel (> 70 %) vollschichtiges Leistungsvermögen, sehr selten (6 %) halbschichtiges Leistungsvermögen gegeben
- Nur geringe Arbeitsschwere möglich: 90 % leichte oder leicht-mittelschwere Tätigkeit
- Viele Ausschlusskriterien liegen vor:
 - 76 % haben mindestens zwei Ausschlusskriterien für Zwangshaltungen/häufiges Bücken oder Tragen von Lasten
 - 51 % der erwerbsfähigen Klienten haben zwei oder mehr definierte Ausschlusskriterien für besondere Arbeiten und Belastungen wie Zeitdruck, Lärm, Nässe, hautbelastende Stoffe, Staub, Rauch, Hitzearbeiten oder erhöhte Verletzungsgefahr

Vielen Dank !

