

Für die Zukunft gesattelt.

Bericht zur Haushaltssituation 2013 - Stichtag 15.05.2013 -

Finanzausschuss am
28. Juni 2013



Prognose auf den JA 2013

Bezeichnung	Ansatz in T€	Prognose in T€	Abweichung in T€
Stand Ausgleichsrücklage am 01.01.2013	5.491	5.491	0
Entnahme 2013 lt. HH-Satzung 2013 bzw. Prognose 2013	-4.031	-5.072	-1.041
Stand Ausgleichsrücklage am 31.12.2013	1.460	419	-1.041

Wesentlichen Verschlechterungen

Bereich	Ver- schlechterung in T€
Bereich des Sozialamtes - Hilfe in besonderen Lebenslagen: - 450 T€ - Grundsicherung im Alter / Erwerbsminderung: - 25 T€ - Hilfe zur Pflege: + 200 T€	- 274 T€
Bereich des Jugendamtes - außerfamiliäre Hilfsformen: - 646 T€ - Tageseinrichtungen für Kinder: - 185 T€ - Unterhaltsvorschuss: - 70 T€	- 926 T€
RVM-Verlustabdeckung (unter Berücksichtigung ÖPNV-Pauschale) - Mehraufwand Verlustabdeckung RVM: - 588 T€ - Mittel aus ÖPNV-Pauschale: + 200 T€	- 388 T€
Bereich der Gebührenhaushalte - Baugenehmigungen: - 200 T€ - Immissionsschutz: - 50 T€	- 336 T€
Bereich der Geschwindigkeitsmessungen - Bußgelder	- 268 T€
Brandschutzdienststelle - Übertragung auf die Stadt Beckum	- 110 T€
Summe Verschlechterungen	- 2.302 T€

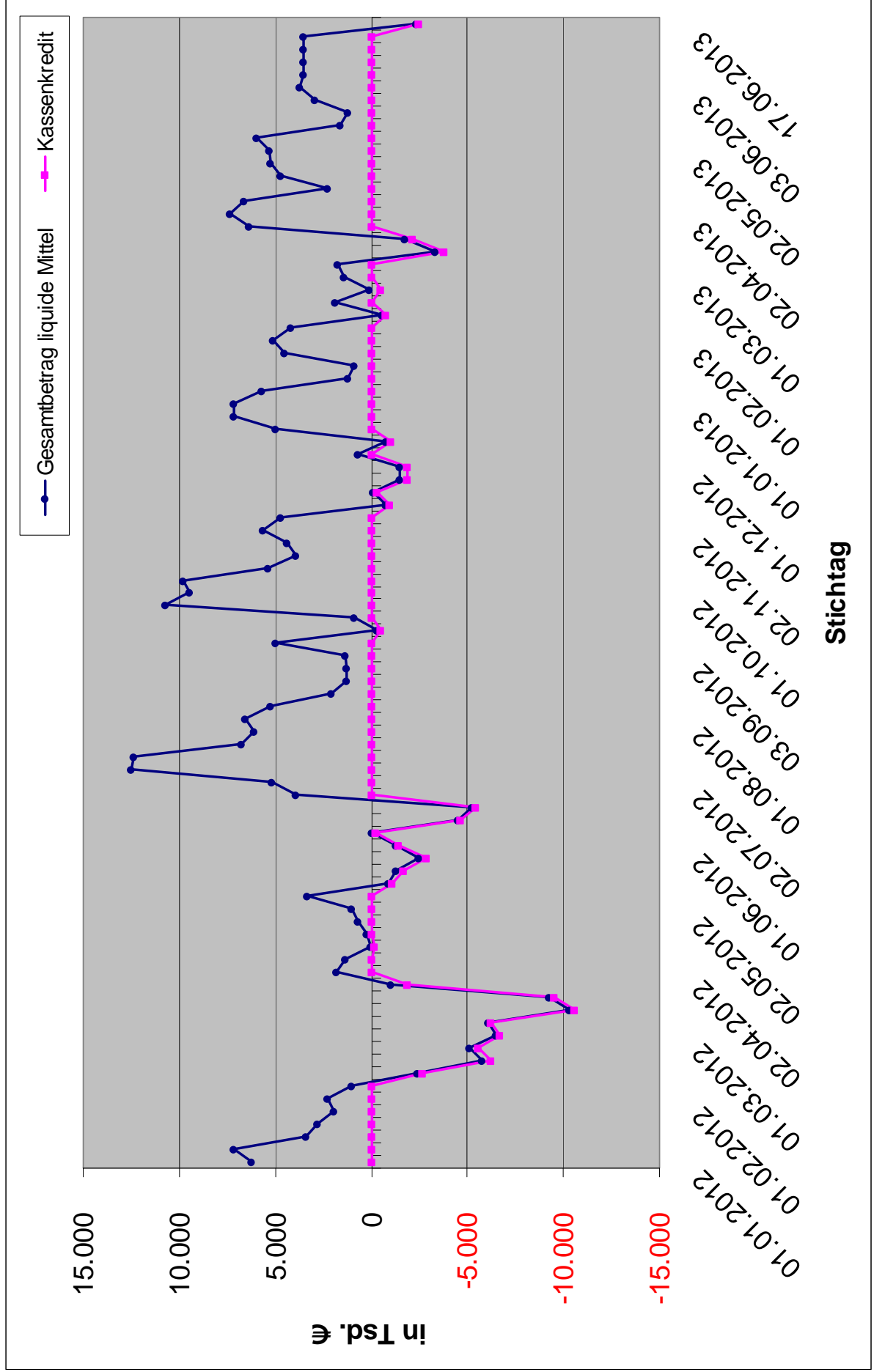
Wesentlichen Verbesserungen

Bereich	Ver- besserung in T€
Bereich der Personalaufwendungen <ul style="list-style-type: none">- Stellenvakanzen, insbesondere Bereich Jobcenter- auslaufende Lohnfortzahlungsfristen- nicht geplante Altersteilzeitfälle- teilweise ausgefallene Besoldungserhöhung	226
Bereich des Jobcenters (unter Berücksichtigung der Wertberichtigungen) <ul style="list-style-type: none">- erwartete Mehrerträge: + 850 T€- Verwaltungsbudget, Perspektive 50plus: + 116 T€- Kosten der Unterkunft: - 300 T€- Wertberichtigungen im Produkt 010620: - 300 T€	365 T€
Verschiedene Bereiche <ul style="list-style-type: none">- insbesondere der Bereich der Sach- und Dienstaufwendungen	670 T€
Summe Verbesserungen	1.261 T€
abzgl. Summe Verschlechterungen	- 2.302 T€
Verschlechterung insgesamt	- 1.041 T€

Ausblick

Die Verwaltung muss in den nächsten Monaten alle Anstrengungen unternehmen, diese prognostizierte negative Entwicklung zu kompensieren.

Liquiditätsentwicklung des Kreises Warendorf vom 01.01.2012 – 17.06.2013



Für die Zukunft gesattelt.

Vielen Dank für Ihr Interesse

Kreis Warendorf
Waldenburger Straße 2
48231 Warendorf
www.kreis-warendorf.de

