

Angebot

Kreis Warendorf 2030

Zukunftsperspektiven der Kreisentwicklung

Dr. Olaf Arndt, Marktfeldleiter

Warendorf,
02.03.2012



Mit neuen Kräften den Aufbruch in Richtung 2030 gestalten !

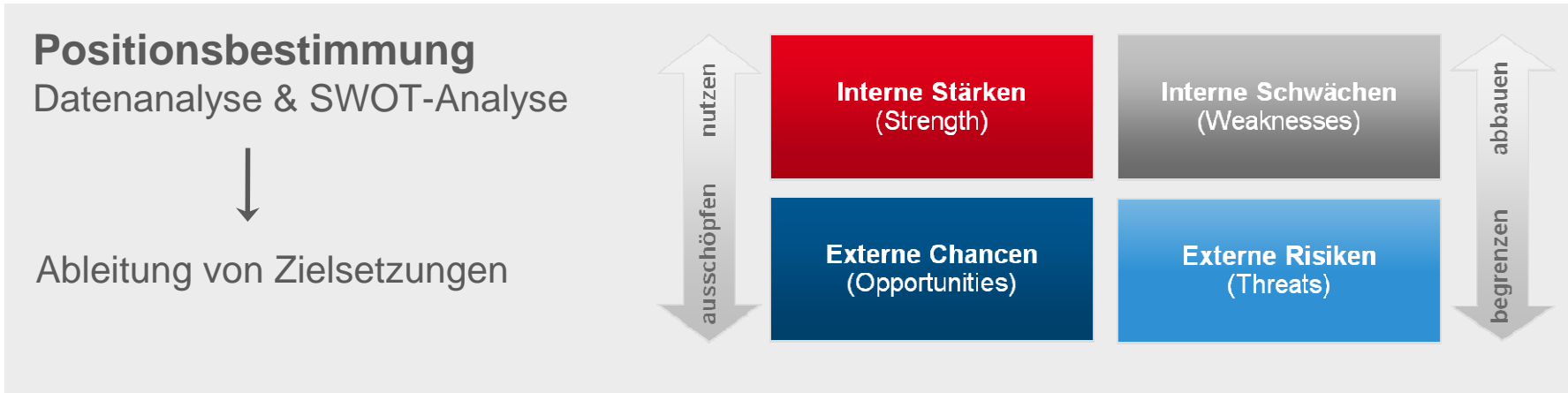


2030: Wie kommen wir dahin?

Unser methodisches Konzept

Arbeitsphasen	Inhalt	Methode
<p>1</p> <p>Positionsbestimmung</p>	<p>Erarbeitung von SWOT-Profilen, Bewertung Gestaltungsprozesses (Fachplanungen) und Ableitung von Zukunftsthemen</p>	<p>Daten- und Trendanalysen, Bewertungsmatrizen (SWOT, Zielbeitrag, Fachplanungen), Auftaktveranstaltung</p>
<p>2</p> <p>Leitbilder, Ziele, Handlungsfelder</p>	<p>Ableitung von Leitbildern, strategischen Zielen und Handlungsfeldern</p>	<p>Expertengespräche, Bürgerbefragung, Unternehmensbefragung</p>
<p>3</p> <p>Maßnahmen- und Projektvorschläge</p>	<p>Erarbeitung von Lösungsansätzen in Form von Maßnahmen und Projekten zur Erreichung der gesetzten Ziele</p>	<p>Expertenarbeitsgruppen, Zukunftsdialoge</p>
<p>4</p> <p>Kreisentwicklungsprogramm</p>	<p>Aufbereitung & Fixierung der Ergebnisse im Kreisentwicklungsprogramm "Kreis Warendorf 2030"</p>	<p>Berichtslegung, Gremienabstimmung, Abschlussveranstaltung</p>

regelmäßige Abstimmung und Arbeitstreffen mit der Koordinierungsgruppe



Fachplanungen

Umsetzungsbewertung & Lückenanalyse

- Welche Zielsetzungen werden durch Fachplanungen bereits aufgegriffen?
- Bewertung des Umsetzungsstandes der Zielsetzungen
- Priorisierung der abgeleiteten Zielsetzungen anhand Zielbeitrag und bisherigem Umsetzungsstand

beeinflusst (aktiv)

	Z1	Z2	Z3	Z4	Z5	Zn	
S1	0	2	0	0	3	3	8
S2	0	0	0	1	2	1	4
S3	2	1	0	1	3	2	9
S4	1	0	1	0	2	2	6
S5	3	0	3	1	0	3	10
Sn	1	0	1	0	0	0	2
	7	3	5	3	10	11	

wird beeinflusst (passiv)

**Öffentliche Auftakt- und
Abschlussveranstaltung**

**Zukunftsdialog
vor Ort**
(Teilregionale
Workshops)

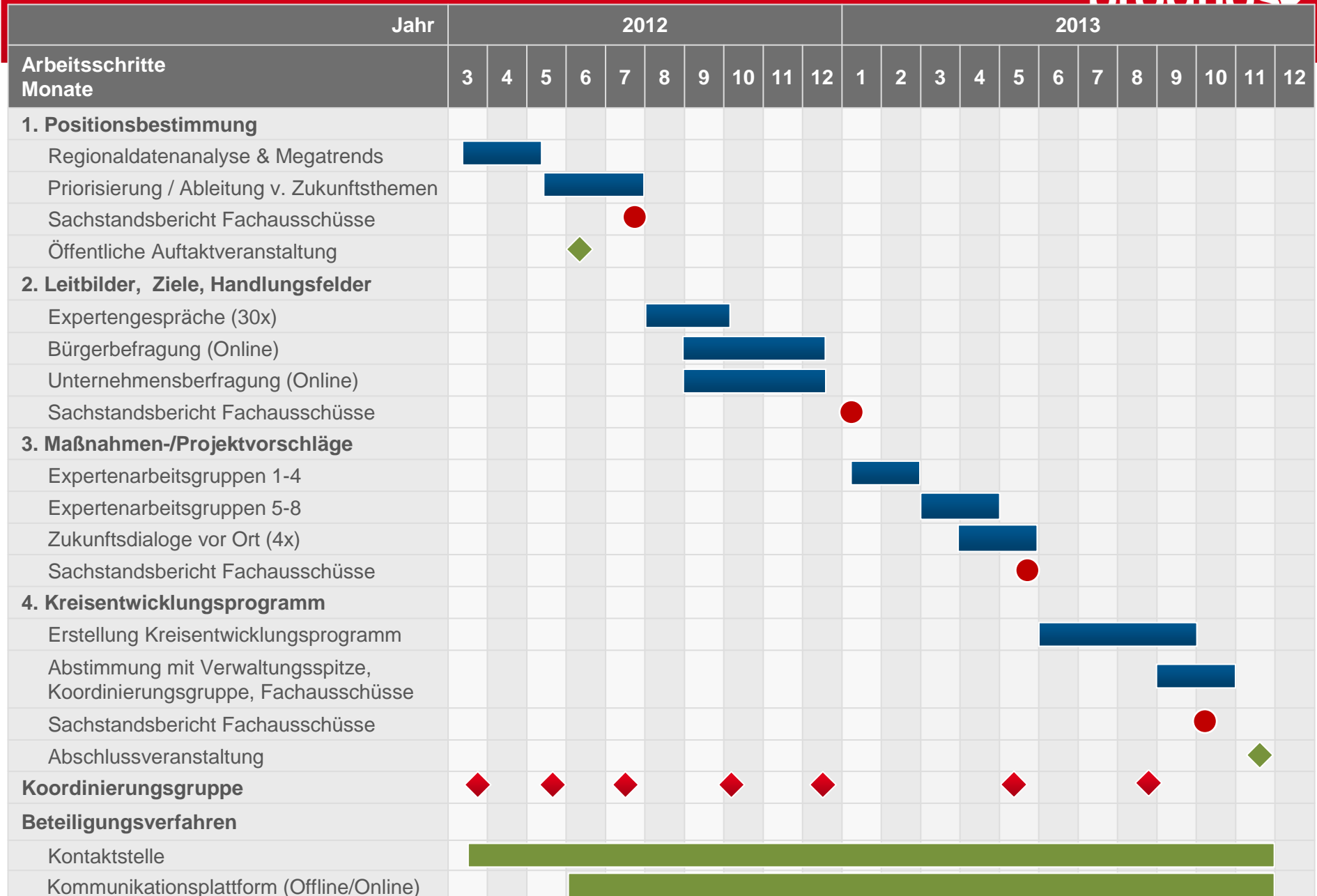
Experteneinbindung
(Expertengespräche,
Expertenarbeitsgruppen)



Kontaktstelle

Online-Beteiligung
(Online-Plattform,
Bürgerbefragung,
Unternehmensbefragung)

Offline-Beteiligung
(Prospekte, Plakate,
Presse- und Medienarbeit)



Gesamtsteuerung des Projekts, Kommunikation und Dokumentation, Mitarbeit bei einzelnen fachlichen bzw. strukturellen Fragestellungen/Entscheidung über Projektergebnisse



Zeitplanüberwachung, Teamleitung, Unterstützung der Gesamtsteuerung, Kommunikation und Dokumentation



Operative Durchführung der Projektarbeit





Dr. Olaf Arndt

Marktfeldleiter

prognos | Wilhelm-Herbst-Str. 5 | D-28359 Bremen

Tel: +49 421 51 70 46 523

Fax: +49 211 91 31 62 88 523

E-Mail: olaf.arndt@prognos.com