

07. Oktober 2011

// Pensionsrückstellungen

Berechnung zukünftiger Belastungen aus
Pensions- und Beihilfeverpflichtungen des
Kreises Warendorf

Dr. Walter Bakenecker
Stellv. kvw-Geschäftsführer

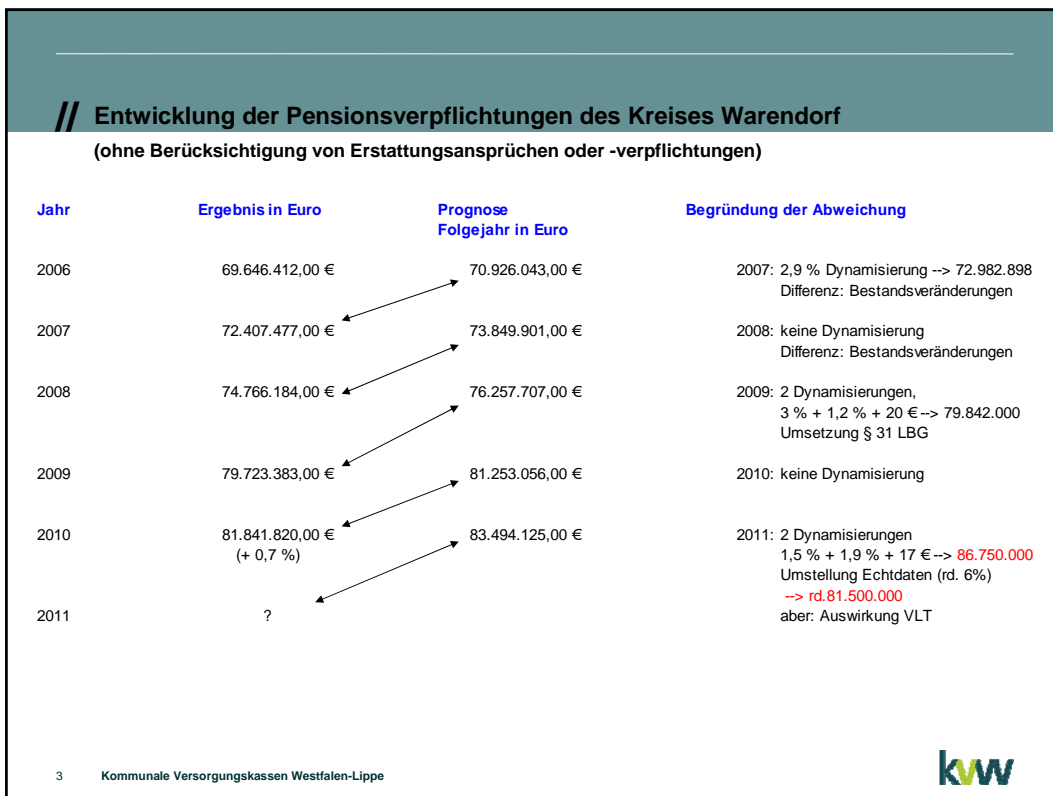
Gut, dass Sie Ansprüche haben.



//

Kreis Warendorf	Status	AG	GebDatum EDat107b	Eintritt ADat107b	rgf.DZ DZ107b	Besoldung Bes. 107b	GBQ Verg.	GBQ Zuk.	Pension	Teilwert Pension 31.12.2010	Teilwert Beihilfe 31.12.2010	
AKTIVE												
A 1	m	1	65	10.12.1952	10.12.1969	10.12.1969	41.201 €	100%	100%	29.896 €	279.317 €	91.075 €
A 2	m	5	60	12.10.1966	01.07.1991	04.04.1985	36.795 €	99%	100%	26.699 €	140.077 €	47.663 €
				01.02.2006		01.07.1992	36.795 €					
A 3	m	1	67	06.10.1964	06.10.1981	06.10.1981	50.250 €	100%	100%	36.463 €	164.150 €	45.114 €
A 4	w	1	66	04.12.1960	01.11.1982	17.09.1988	41.201 €	60%	62%	17.408 €	98.907 €	43.979 €
:												
:												
Summe										45.511.167 €	12.430.466 €	
VERSORGUNGSEMPFÄNGER												
V 1	w	2	67	02.12.1963			20.228 €			20.228 €	309.267 €	110.788 €
V 2	m	2	65	07.02.1946			30.791 €			30.791 €	408.784 €	140.233 €
							9.314 €					
V 3	w	3	65	04.04.1941			6.639 €			6.639 €	73.270 €	64.535 €
:												
:												
Summe										36.330.653 €	10.283.382 €	





// BESTENS VERSORGT!



www.kvw-muenster.de

Gut, dass Sie Ansprüche haben. 

4