

Für die Zukunft gesattelt.

Erfahrungsbericht Rettungswesen

2010



Allgemeine Anmerkungen zur geänderten statistischen Darstellung des Erfahrungsberichtes

- Einsatzfahrten werden jetzt nach Städten und Gemeinden im Kreis dargestellt (früher nach Rettungswachen)
- Zum Schluss des Berichtes (S. 44) werden die Fahrten nach Wachen aufgelistet
- Zahlenangaben sind nicht mit früheren Berichten vergleichbar, weil sich die Darstellung (insb. nun bezogen auf Kommunen) und sich die Auswertung geändert hat – Vergleich Folgejahre möglich
- Einsatz des modernen Statistikprogrammes InManSys, so dass Datenauswertungen von Hand gänzlich entfallen
- Wegfall der Begründungen für Eintreffzeiten über 12 Min, weil diese Hilfsfristüberschreitungen überwiegend nicht beeinflussbar sind

Gesamtübersicht der Einsatzzahlen

Gesamteinsatzfahrten/ -flüge im Kreisgebiet

incl. Fahrten, die von auswärtigen Wachen im Kreis durchgeführt wurden

	RTW / NAW	KTW	NEF / NAW	RTH	Summe
Gesamt	21.954	6.494	7.441	343	36.232

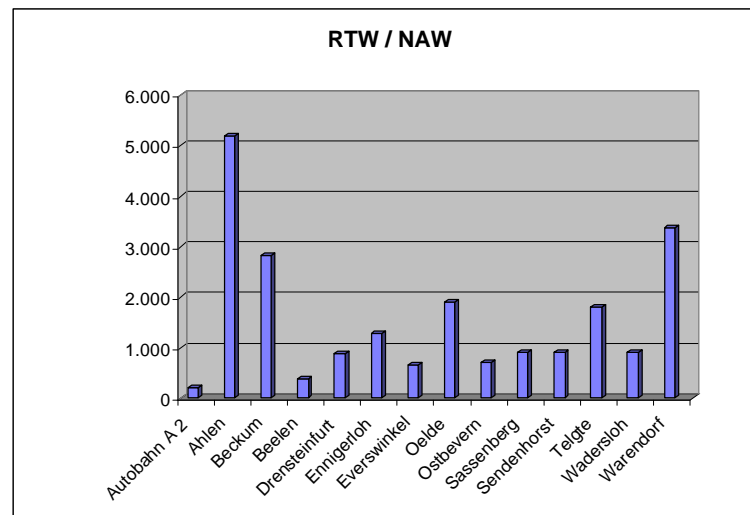
Gesamteinsatzfahrten/ -flüge der Rettungswachen

incl. Fahrten, die von Wachen des Kreises außerhalb durchgeführt wurden

	RTW / NAW	KTW	NEF / NAW	RTH	Summe
Gesamt	22.811	6.672	6.364	---	35.847

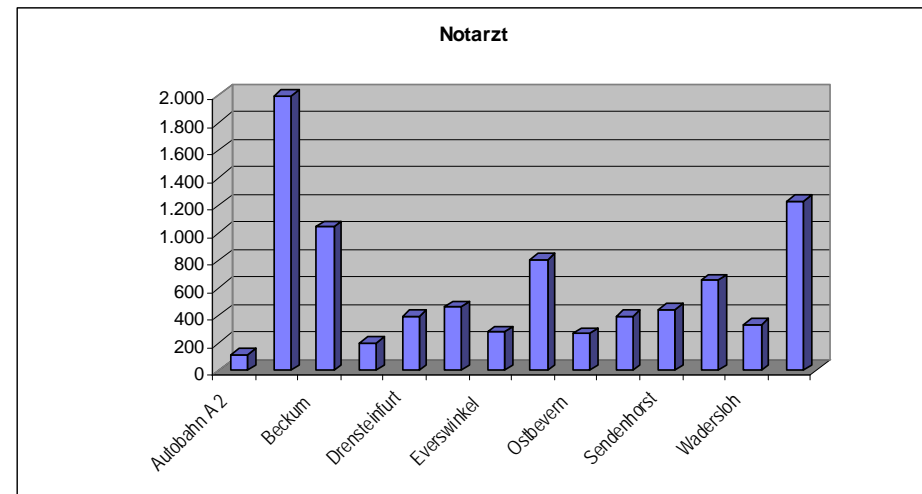
Gesamtübersicht RTW- / NAW-Fahrten

	Anzahl RTW-/NAW-Fahrten
Autobahn A 2	211
Ahlen	5.200
Beckum	2.817
Beelen	388
Drensteinfurt	889
Ennigerloh	1.279
Everswinkel	650
Oelde	1.912
Ostbevern	708
Sassenberg	907
Sendenhorst	905
Telgte	1.812
Wadersloh	912
Warendorf	3.364
Gesamtes Kreisgebiet	21.954



Gesamtübersicht Notarzt-Fahrten bzw. RTH-Flüge

	Anzahl Notarzt-Fahrten / RTH-Flüge
Autobahn A 2	112
Ahlen	1.998
Beckum	1.041
Beelen	197
Drensteinfurt	390
Ennigerloh	461
Everswinkel	278
Oelde	803
Ostbevern	267
Sassenberg	392
Sendenhorst	439
Telgte	654
Wadersloh	332
Warendorf	1.229
Gesamtes Kreisgebiet	8.593



Änderungen bei der Hilfsfristauswertung

- die Hilfsfrist beginnt nunmehr eher, nämlich ab Einsatzmittelvorschlag des Einsatzleitrechners (früher ab Alarmierung)
- die Eintreffzeiten werden jetzt sekundengenau erfasst (früher Erfassung durch Rettungswachen: Alarmierungszeitpunkt aus Alarmfax, Eintreffen aus Rechnerdaten, jeweils in Minuten)
- nur die Einsätze werden erfasst, die technisch auswertbar sind, d.h. es muss im ELR ein Zeitstempel für die Zeitpunkte "Einsatzmittelvorschlag" und "Eintreffen" vorliegen
- bei der Hilfsfristauswertung werden **Einsätze** (nicht Einsatzfahrten der Fahrzeuge) berücksichtigt, d.h. das bei einem Einsatz eintreffende erste geeignete Rettungsmittel ist maßgebend
- die Auswertung bezieht sich ausschließlich auf die bei der Leitstelle erfassten Daten, Nacherfassungen durch die Wachen sind nicht mehr notwendig

Einhaltung Hilfsfrist

	Anzahl Einsätze gesamt	Anzahl Einsätze innerhalb von 12 Minuten	Eintreffzeit innerhalb von 12 Minuten	Durchschnittliche Eintreffzeit			
Autobahn A 2	78	55	70,51%	11	Min	3	Sek
Ahlen	3.525	3.280	93,05%	6	Min	11	Sek
Beckum	1.814	1.741	95,98%	6	Min	14	Sek
Beelen	248	180	72,58%	11	Min	25	Sek
Drensteinfurt	569	474	83,30%	8	Min	40	Sek
Ennigerloh	869	806	92,75%	7	Min	0	Sek
Everswinkel	456	322	70,61%	11	Min	28	Sek
Oelde	1.226	1.047	85,40%	8	Min	31	Sek
Ostbevern	471	343	72,82%	9	Min	23	Sek
Sassenberg	385	305	79,22%	10	Min	39	Sek
Sendenhorst	558	487	87,28%	7	Min	22	Sek
Telgte	1.042	880	84,45%	8	Min	10	Sek
Wadersloh	559	503	89,98%	7	Min	7	Sek
Warendorf	1.978	1.797	90,85%	7	Min	48	Sek
alle Einsätze im Kreisgebiet	13.778	12.220	88,69%	7	Min	33	Sek

Gesamtübersicht Krankentransportfahrten (KTW + RTW als KTW)

	Anzahl Krankentransporte
Ahlen	1.414
Beckum	1.966
Beelen	110
Drensteinfurt	242
Ennigerloh	484
Everswinkel	124
Oelde	1.409
Ostbevern	149
Sassenberg	259
Sendenhorst	235
Telgte	539
Wadersloh	359
Warendorf	1.406
Gesamtes Kreisgebiet	8.696



Termintreue bei Krankentransporten

	0 - 30 Minuten	30 - 60 Minuten	über 60 Minuten
Ahlen	98,15%	1,61%	0,23%
Beckum	97,88%	1,59%	0,53%
Beelen	94,67%	2,67%	2,67%
Drensteinfurt	92,57%	6,76%	0,68%
Ennigerloh	97,48%	2,52%	0,00%
Everswinkel	94,05%	5,95%	0,00%
Oelde	97,11%	2,35%	0,54%
Ostbevern	97,20%	2,80%	0,00%
Sassenberg	97,96%	1,36%	0,68%
Sendenhorst	96,53%	3,47%	0,00%
Telgte	95,99%	3,74%	0,27%
Wadersloh	93,78%	5,78%	0,44%
Warendorf	97,87%	1,72%	0,41%
Gesamtes Kreisgebiet	97,22%	2,35%	0,43%



Personalsituation 2010

Rettungswache	Hauptamtliche			Ehrenamtliche Einsatzkräfte		Zivildienstleistende		Rettungs- assistenten im Anerkennungsjahr	
	Soll lt. Bedarfsplan	IST Stand:	IST Stand:	insgesamt		geleistete Stunden (incl. Fortbildung) 2010	Plätze	am 31.12.2010 besetzt	(Jahres- praktikanten)
		01.01.2010	31.12.2010	2009	2010				
Drensteinfurt	12,2	8	8	9	6	944,00	3	2	2
Sendenhorst	9,6	7	7	5	5	1.506,00	---	---	1
Ennigerloh	12,2	8	8	4	3	788,00	3	2	2
Telgte	13,8	10	10	13	9	2.360,25	3	1	1 (+ 1 FSJ)
Ostbevern (DRK) *	4,4	3	3	4	2	887,25	---	---	
Wadersloh	9,6	8	9	2	2	520,00	---	---	
Summe	61,8	44	45	37	27	7.005,50	9	5	6

Für die Zukunft gesattelt.

Vielen Dank für Ihr Interesse

Kreis Warendorf
Waldenburger Straße 2
48231 Warendorf
www.kreis-warendorf.de

