

Für die Zukunft gesattelt.

Jugendhilfeausschuss am 08.03.2010



Kindergarten- Bedarfsplanung 2010 / 2011

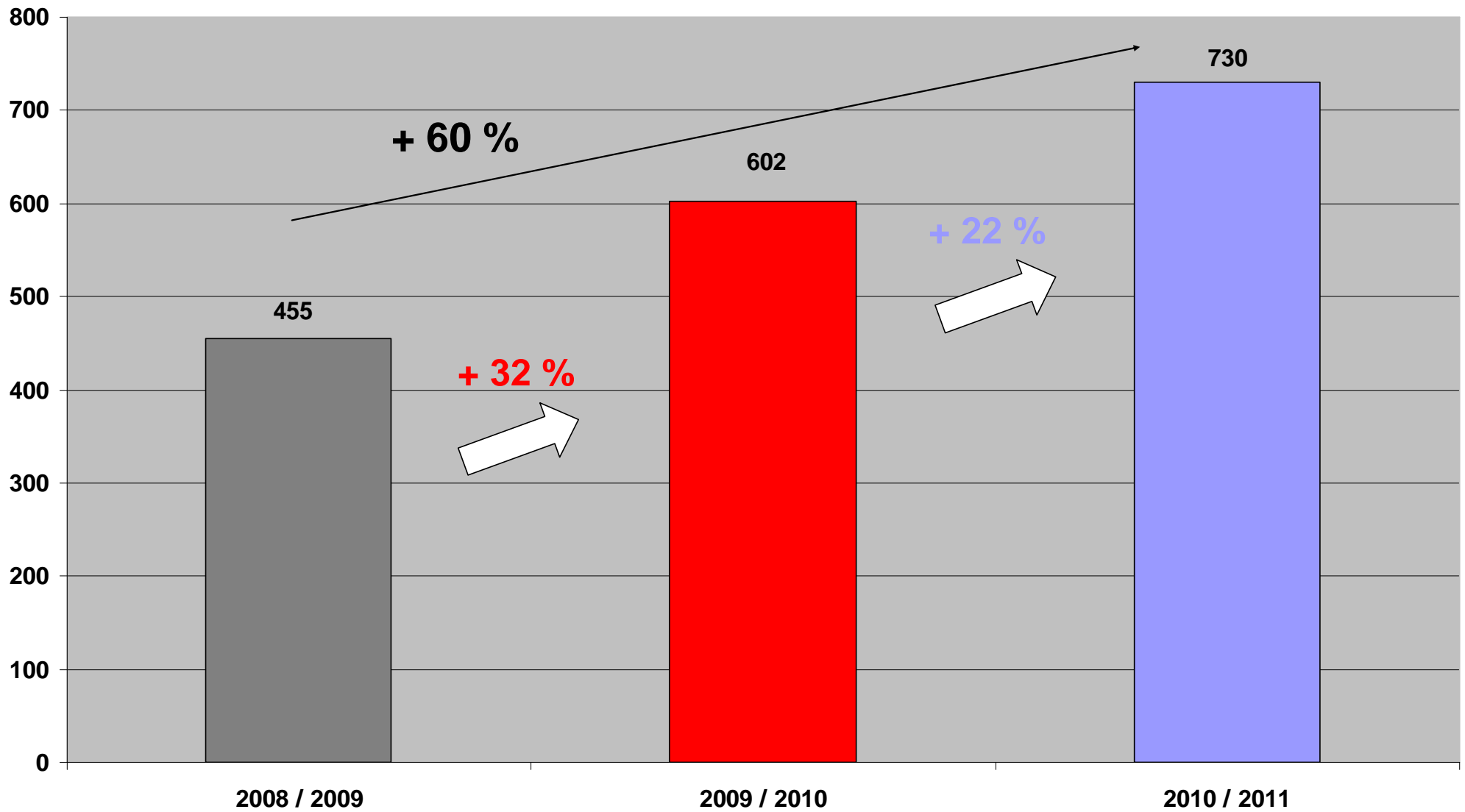
Darstellung der Veränderungen

Plätze für Kinder	Kindergartenjahr 2008/2009	Kindergartenjahr 2009/2010	Kindergartenjahr 2010/2011	Veränderung zu 2009/2010
über 3 Jahre	5.142	4.844	4.669	-175
unter 3 Jahre	455	602	730	128
Kinder	5.597	5.446	5.399	-47

Gruppenformen	Kindergartenjahr 2008/2009	Kindergartenjahr 2009/2010	Kindergartenjahr 2010/2011	Veränderung zu 2009/2010
GF I	52,25	63,55	72,50	8,95
GF II	18,50	24,40	30,90	6,50
GF III	178,60	160,27	148,76	-11,51
Gruppen	249,35	248,22	252,16	3,94

Integrativ betreute Kinder	Kindergartenjahr 2008/2009	Kindergartenjahr 2009/2010	Kindergartenjahr 2010/2011	Veränderung zu 2009/2010
Kinder	134	228	206	-22

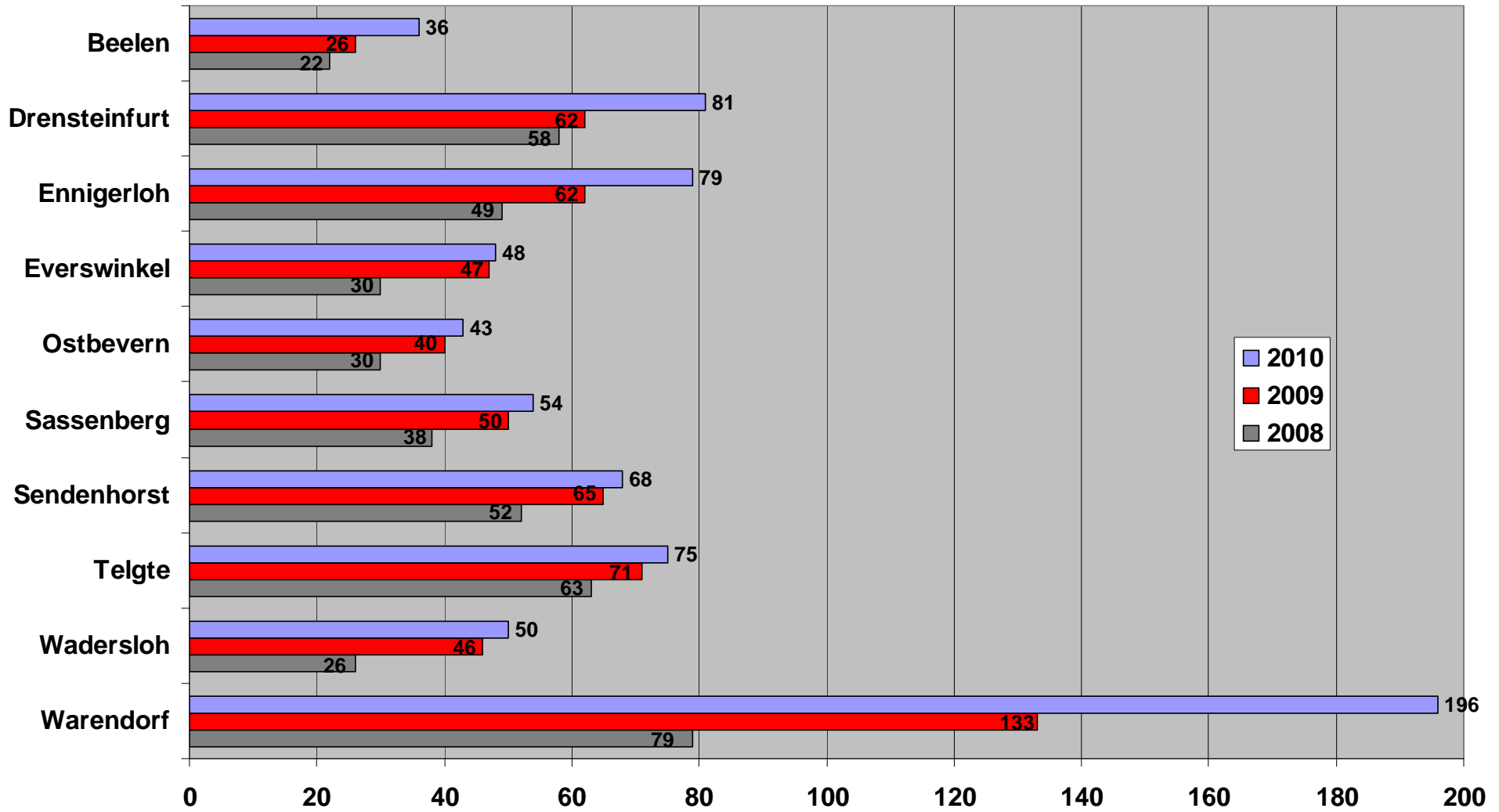
Ausbau der Plätze für unter 3 jährige Kinder



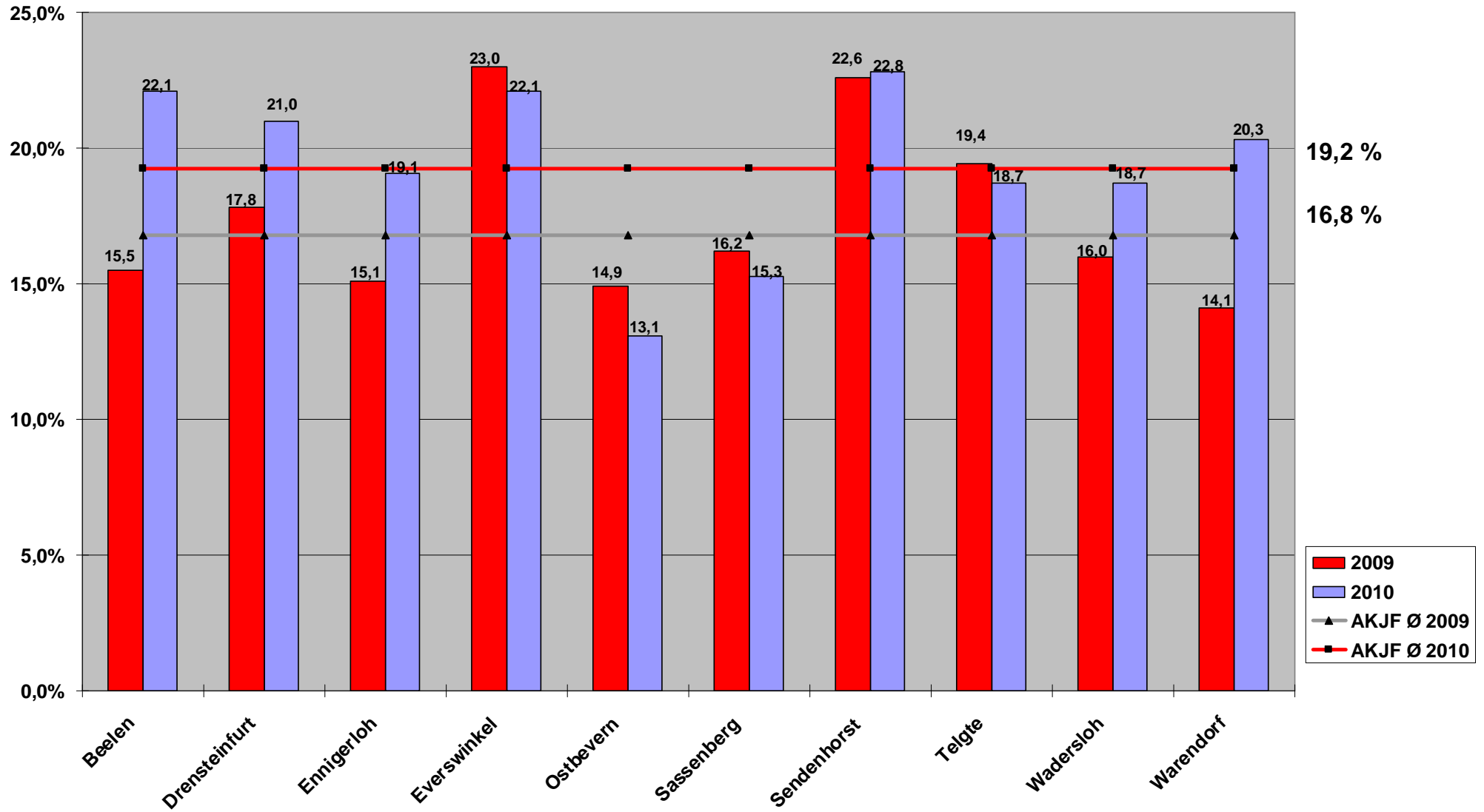
Versorgungsquote in Tageseinrichtungen im Kindergartenjahr 2010 / 2011

Alter	Plätze	Kinder	Quote
Kinder über 3 Jahre	4.669	4.701	99,3%
2-jährige Kinder	583	1.385	42,1%
Kinder unter 2 Jahre	147	2.409	6,1%
Gesamt U 3	730	3.794	19,2%

Vergleich der Versorgungsquoten U3
von 2008/2009 bis 2010/2011 (Plätze absolut)



Vergleich der Versorgungsquoten U3 der Kindergartenjahre 2009/19 und 2010/11 (prozentual)



Vergleich der Betreuungszeit der Kindergartenjahre 2009/10 und 2010/11

Betreuungszeit	2009 / 2010		2010/2011		Differenz	
	Kind- pauschalen	%	Kind- pauschalen	%	Kind- pauschalen	%
25 Stunden	680	12,5%	649	12,0%	-31	-0,5%
35 Stunden	3.693	67,8%	3.510	65,0%	-183	-2,8%
45 Stunden	1.073	19,7%	1.240	23,0%	167	3,3%
AKJF Summe	5.446	100%	5.399	100%	-47	

Finanzielle Auswirkungen

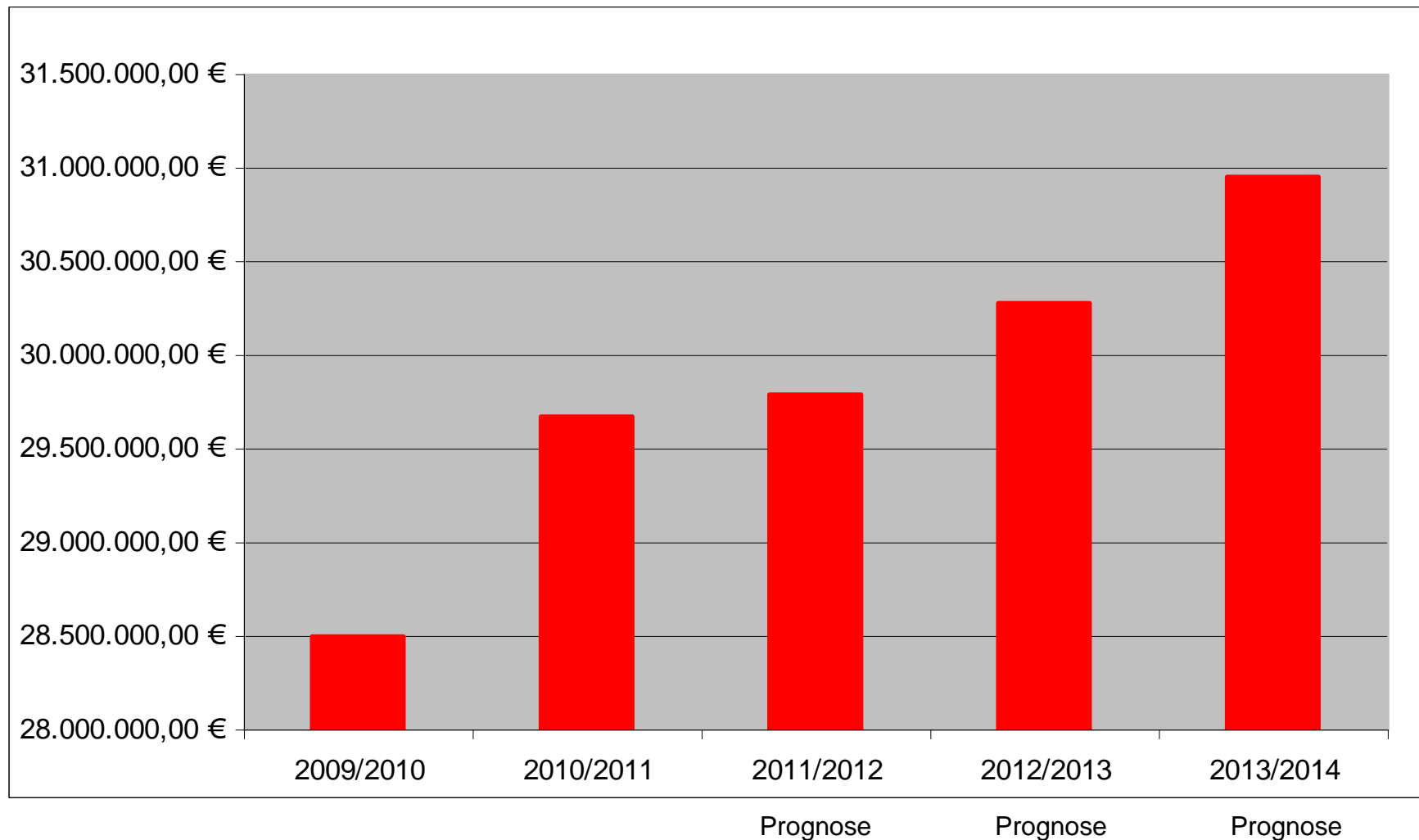
<u>Betriebskosten</u>	Kindergartenjahr 2010/2011	Veränderung zum Vorjahr	
		absolut	prozentual
Kindpauschalen	29.772.671 €	1.286.680 €	4,52%
Miete (bereinigt)	493.768 €	42.336 €	9,38%
Zuschuss eingruppige Einrichtungen	75.000 €	-30.000 €	-28,57%
Integrativ betreute Kinder	2.241.832 €	-200.738 €	-8,22%
Summe Betriebskosten	32.583.271 €	1.098.240 €	3,49%
davon Trägeranteil	3.510.061 €	47.964 €	1,39%
Betriebskostenzuschuss	29.073.210 €	1.050.276 €	3,75%
davon Landesanteil	11.789.727 €	416.793 €	3,66%
davon Elternbeiträge	4.590.000 €	37.500 €	0,82%
Kreisanteil	12.693.483 €	595.984 €	4,93%

Auswirkungen auf den Haushalt 2010

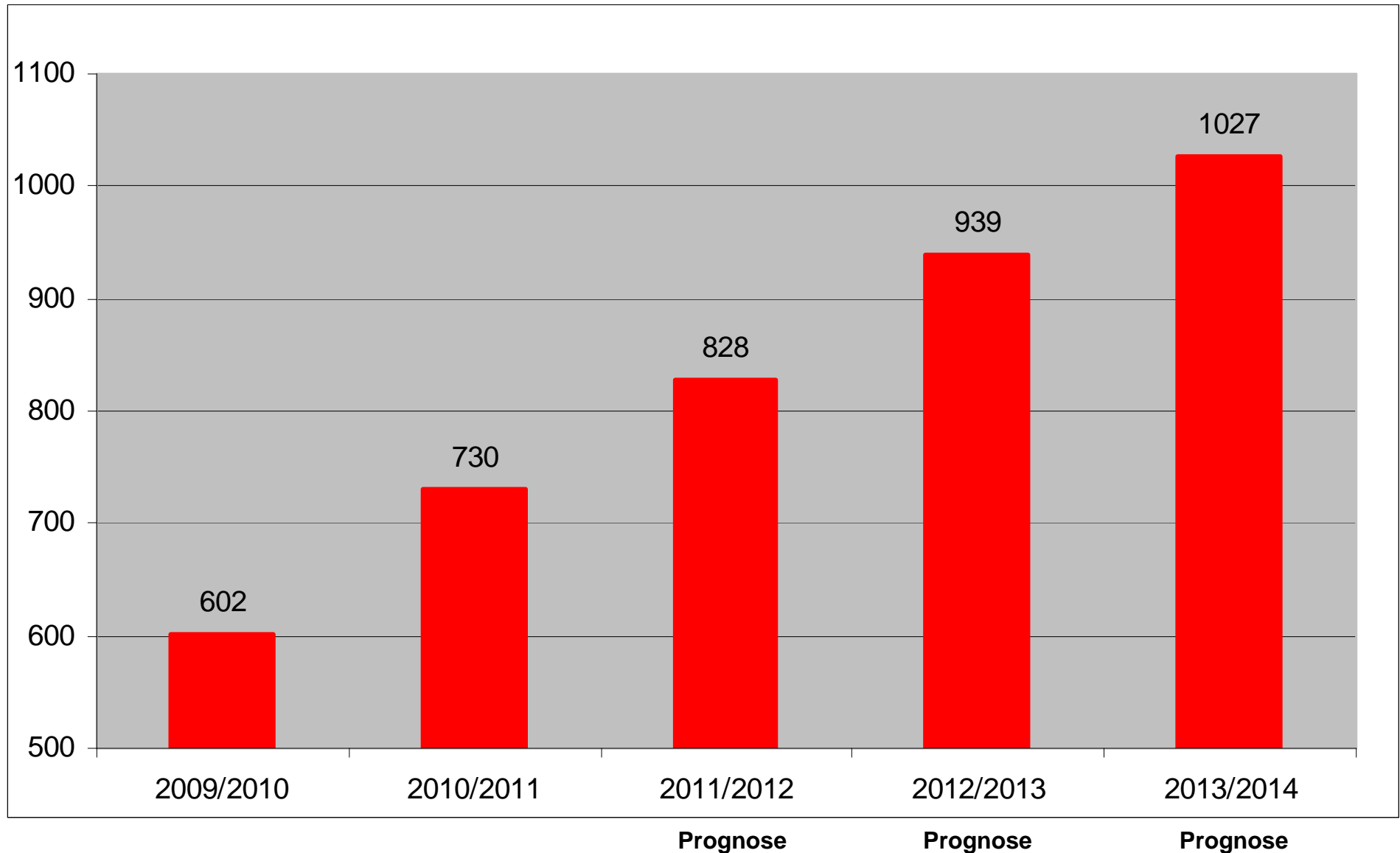
Betriebskostenzuschuss	Ansatz im Haushalt 2010	Kindergartenbedarfsplanung	Veränderung
01.01. bis 31.07.2010	16.360.436 €	16.360.436 €	0 €
01.08. bis 31.12.2010	12.118.791 €	12.113.837 €	-4.954 €
Betriebskostenzuschuss	28.479.228 €	28.474.274 €	-4.954 €
davon Landesanteil	11.562.135 €	11.552.096 €	-10.039 €
<i>01.01. bis 31.07.2010</i>	6.639.709 €	6.639.709 €	
<i>01.08. bis 31.12.2010</i>	4.922.425 €	4.912.386 €	
davon Elternbeiträge	4.590.000 €	4.590.000 €	0 €
Kreisanteil	12.327.093 €	12.332.178 €	5.085 €

Entwicklung des Ausbau U3 in Tageseinrichtungen

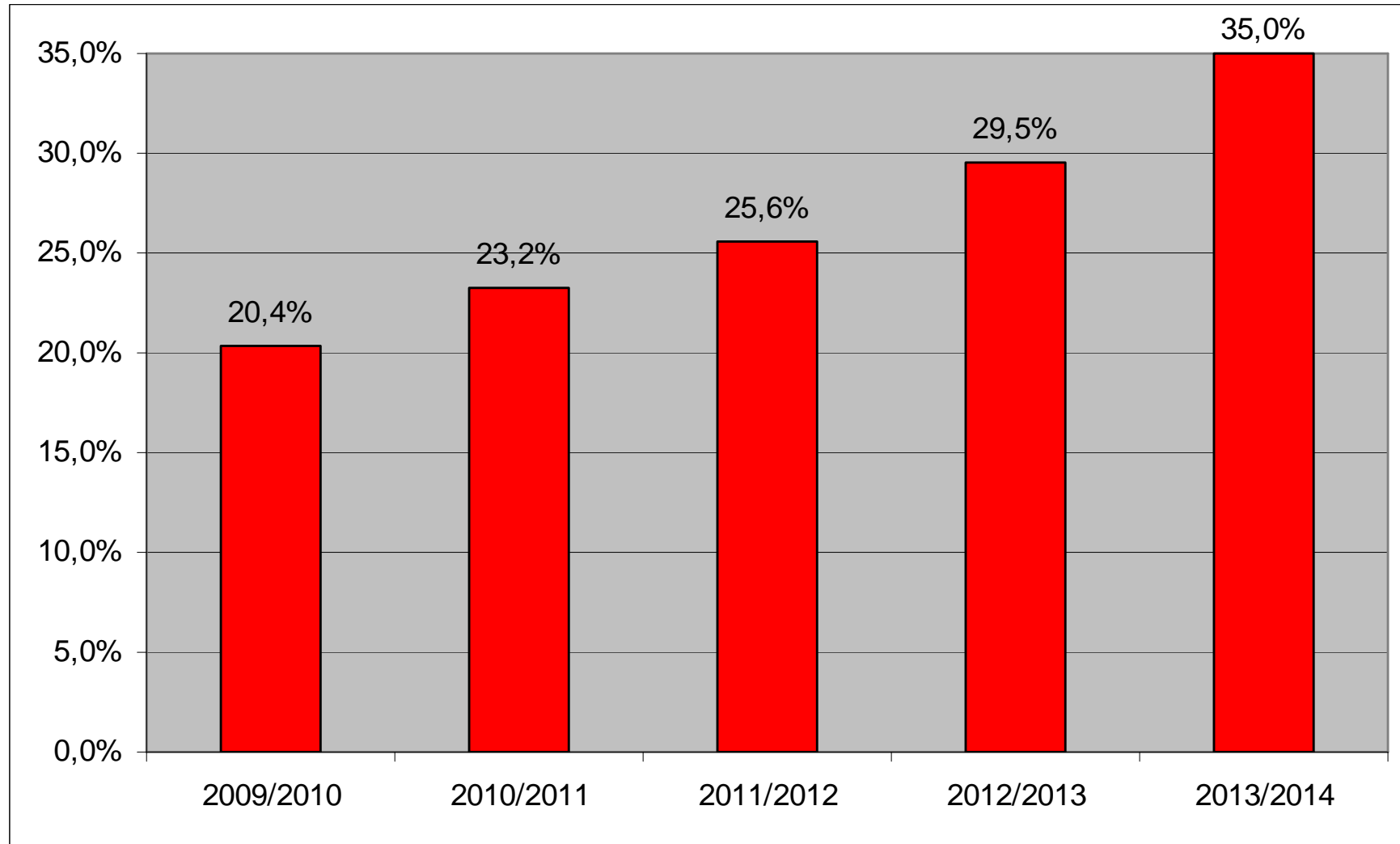
Finanzielle Auswirkungen (nur bezogen auf die Kindpauschalen)



Anzahl der voraussichtlichen Plätze für Kinder unter 3 Jahren in Tageseinrichtungen



Versorgungsquote für Kinder unter 3 Jahren in Tageseinrichtungen und Tagespflege



Für die Zukunft gesattelt.

**Vielen Dank für
Ihre Aufmerksamkeit!**

Kreis Warendorf
Amt für Kinder, Jugendliche und Familien
Waldenburger Straße 2
48231 Warendorf
www.kreis-warendorf.de

