

Diakonie

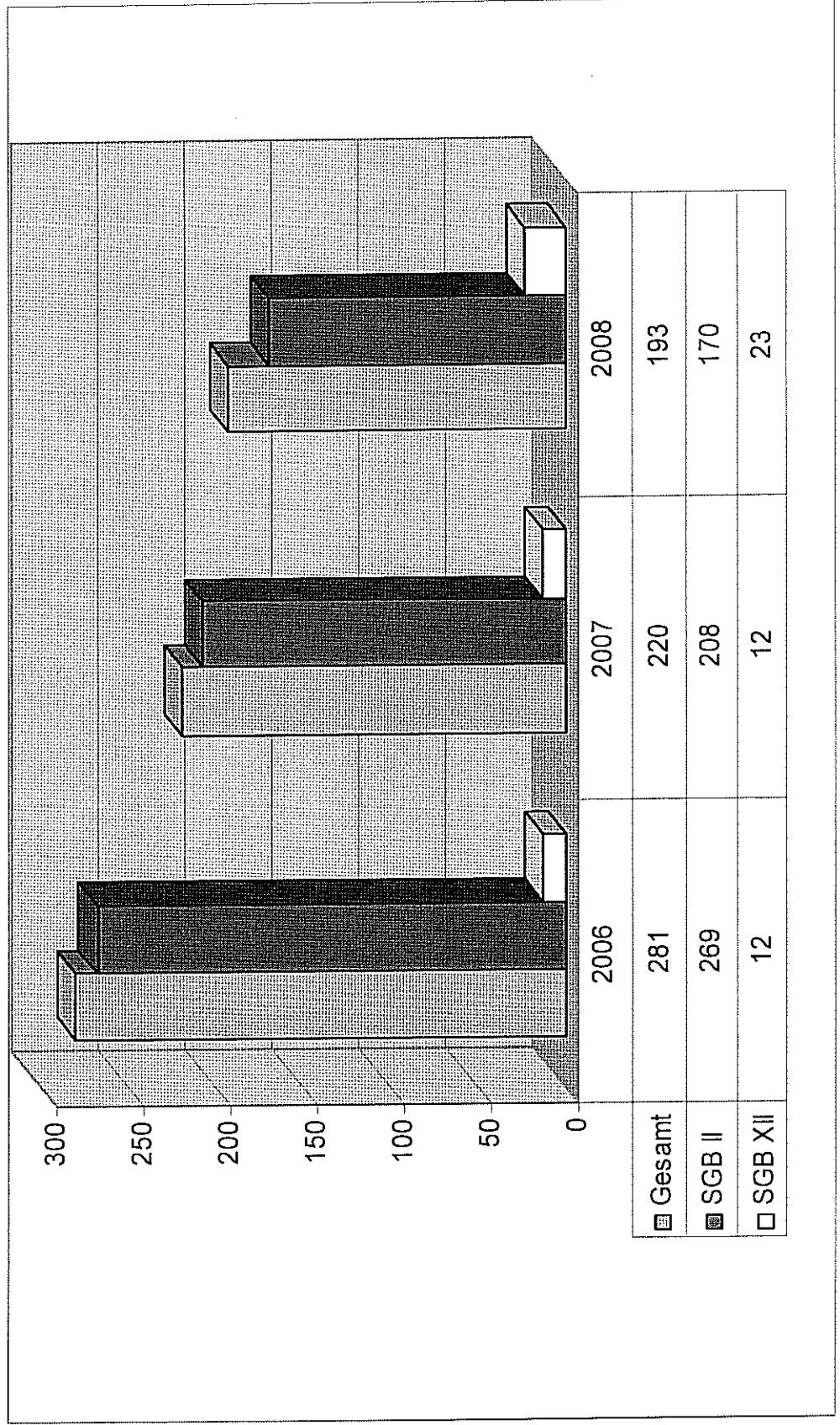
Diakonie Güttersloh e.V.

**Tätigkeitsbericht der
Schuldnerberatung
2008**

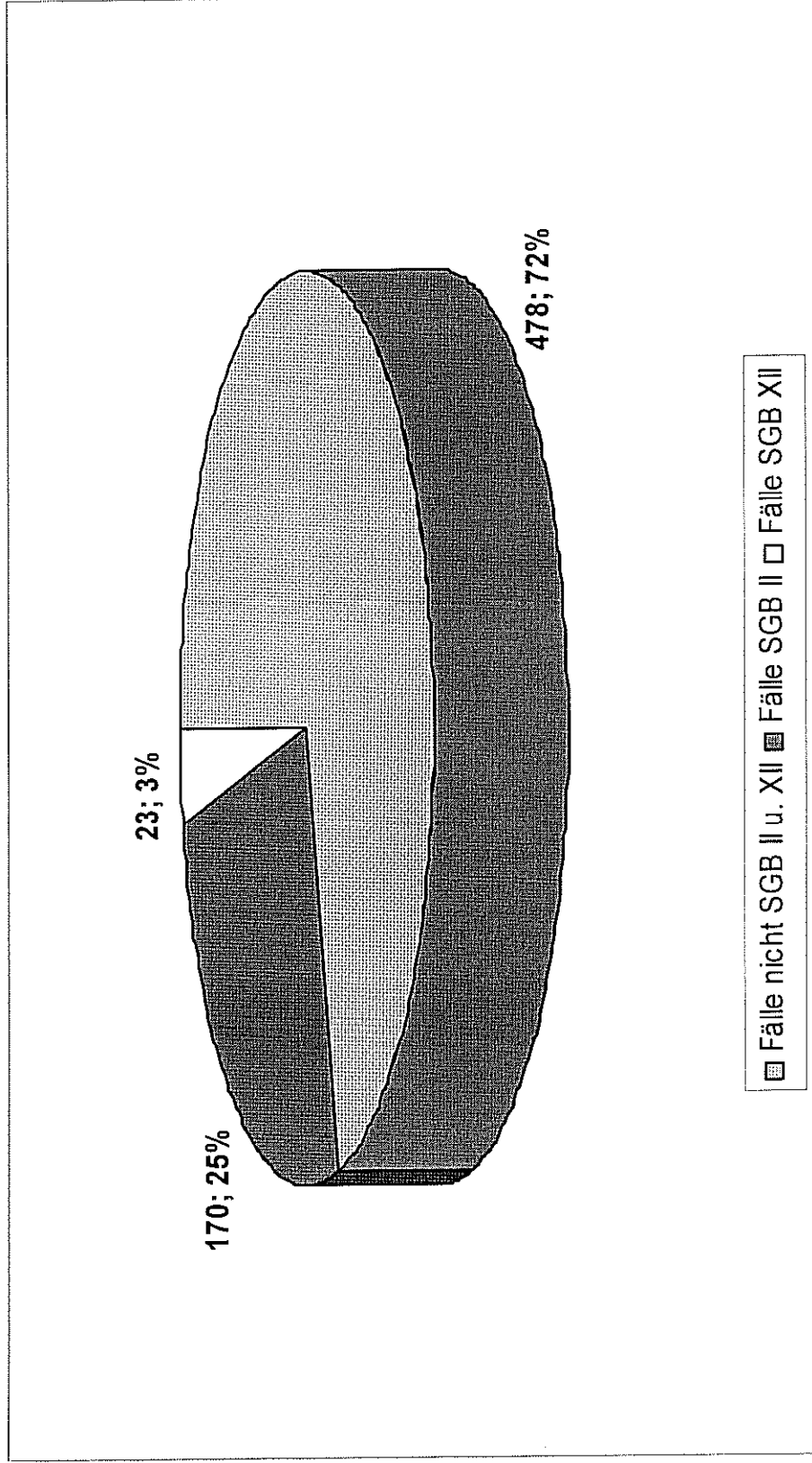
Anlage 3

Beratungsfälle 2006-2008

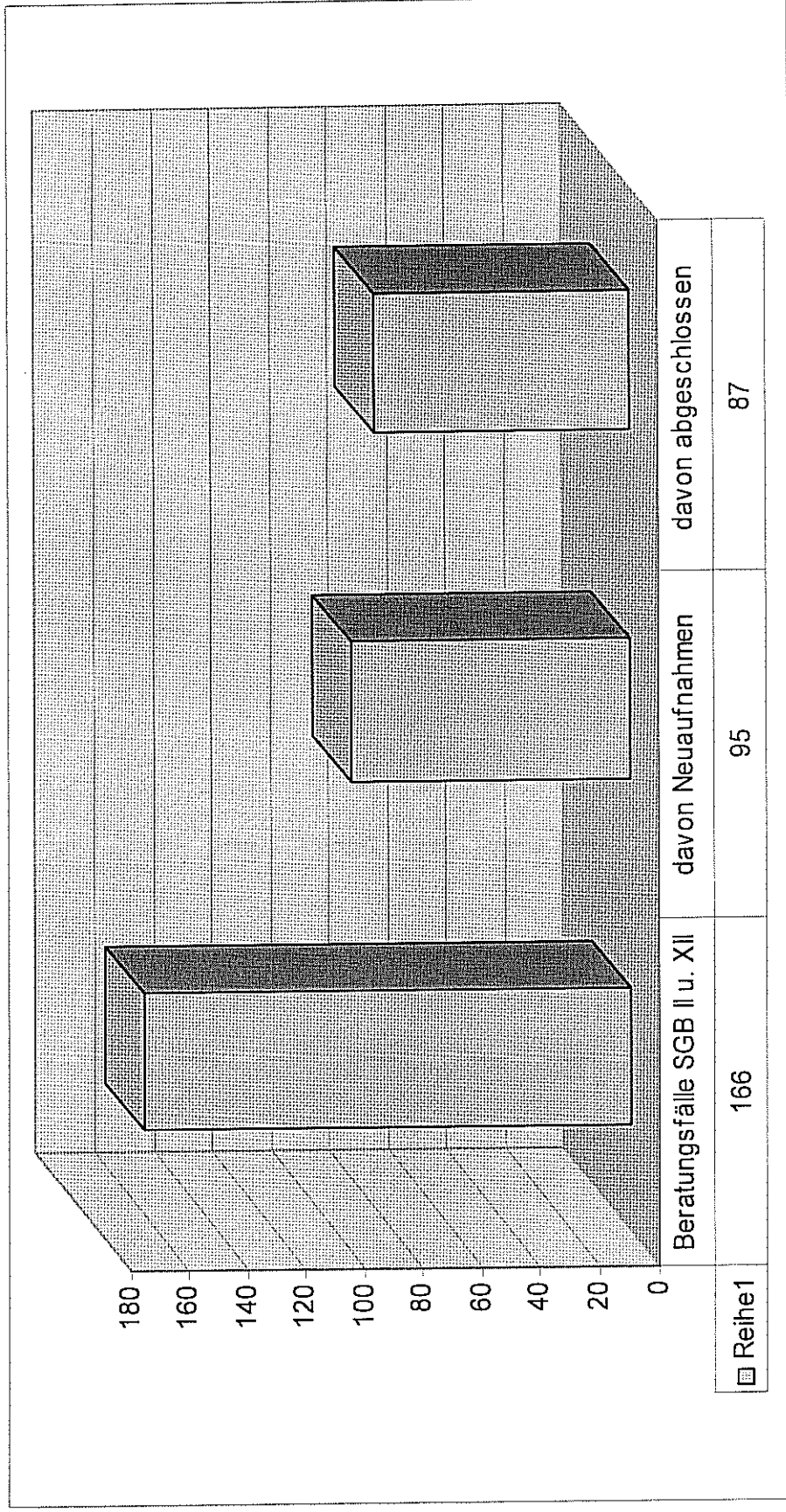
(inkl. Ehepartner)



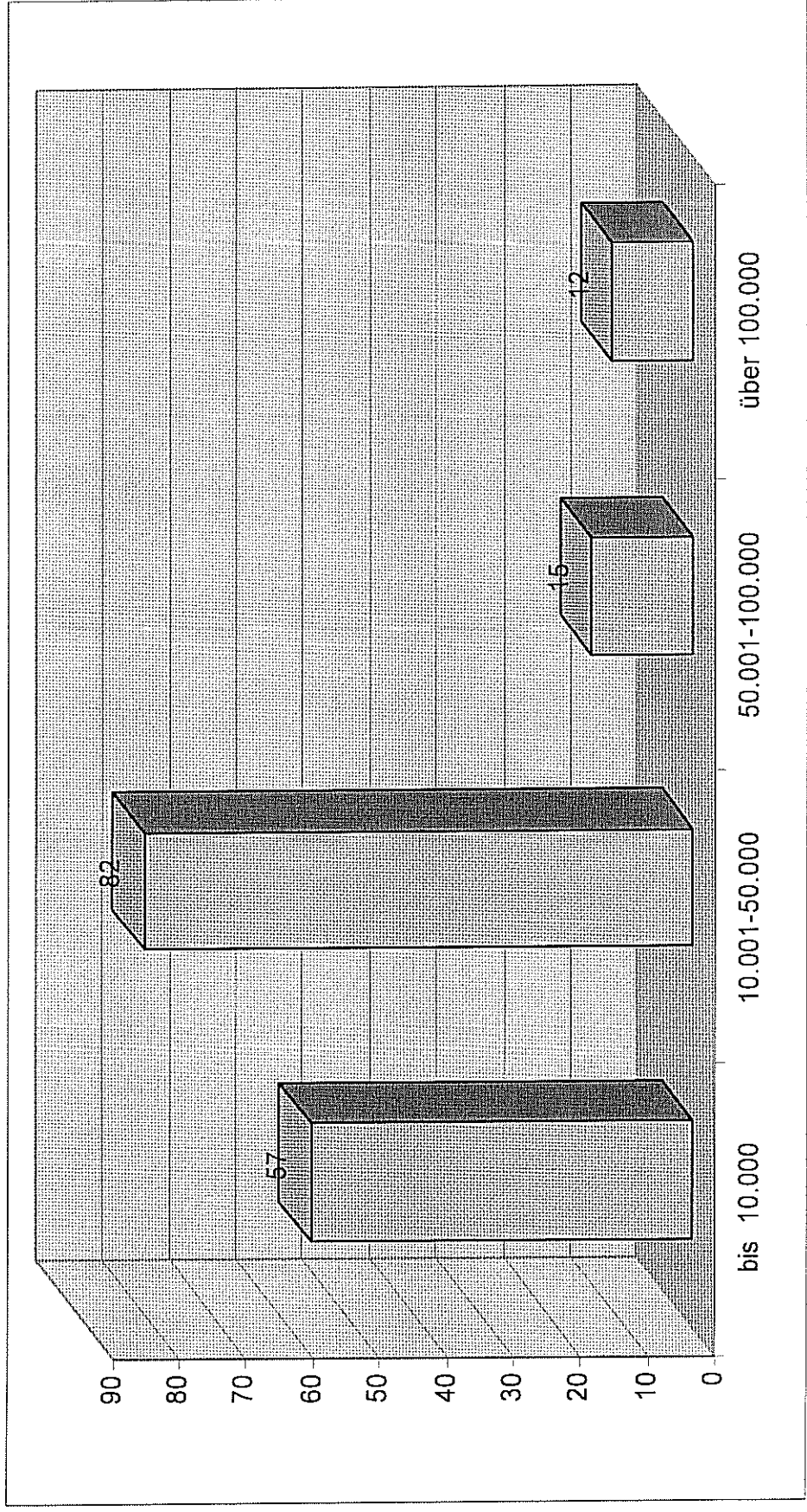
Alle Beratungsfälle 2008



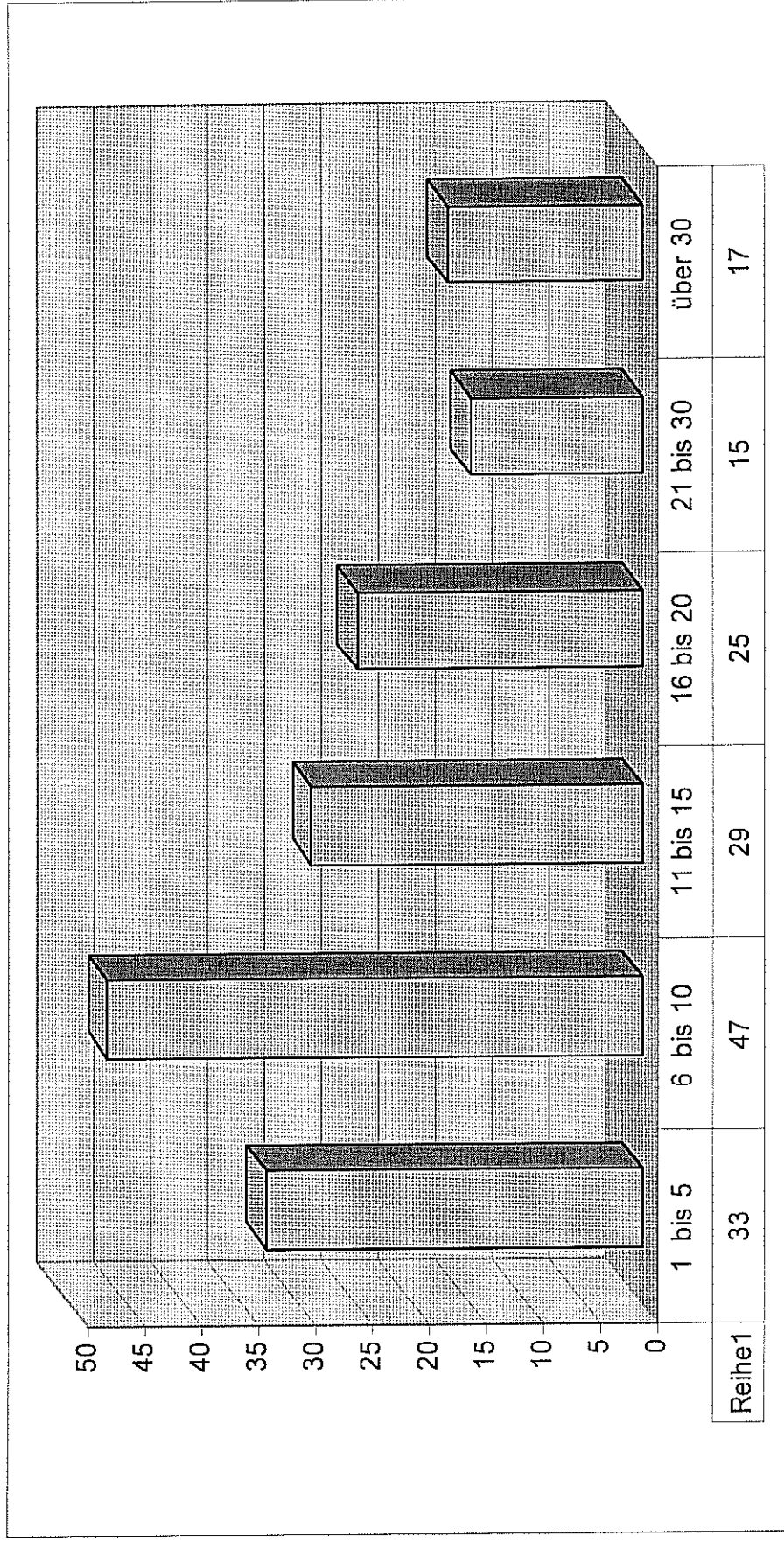
Beratungsfälle nach SGB II und XII (2008)



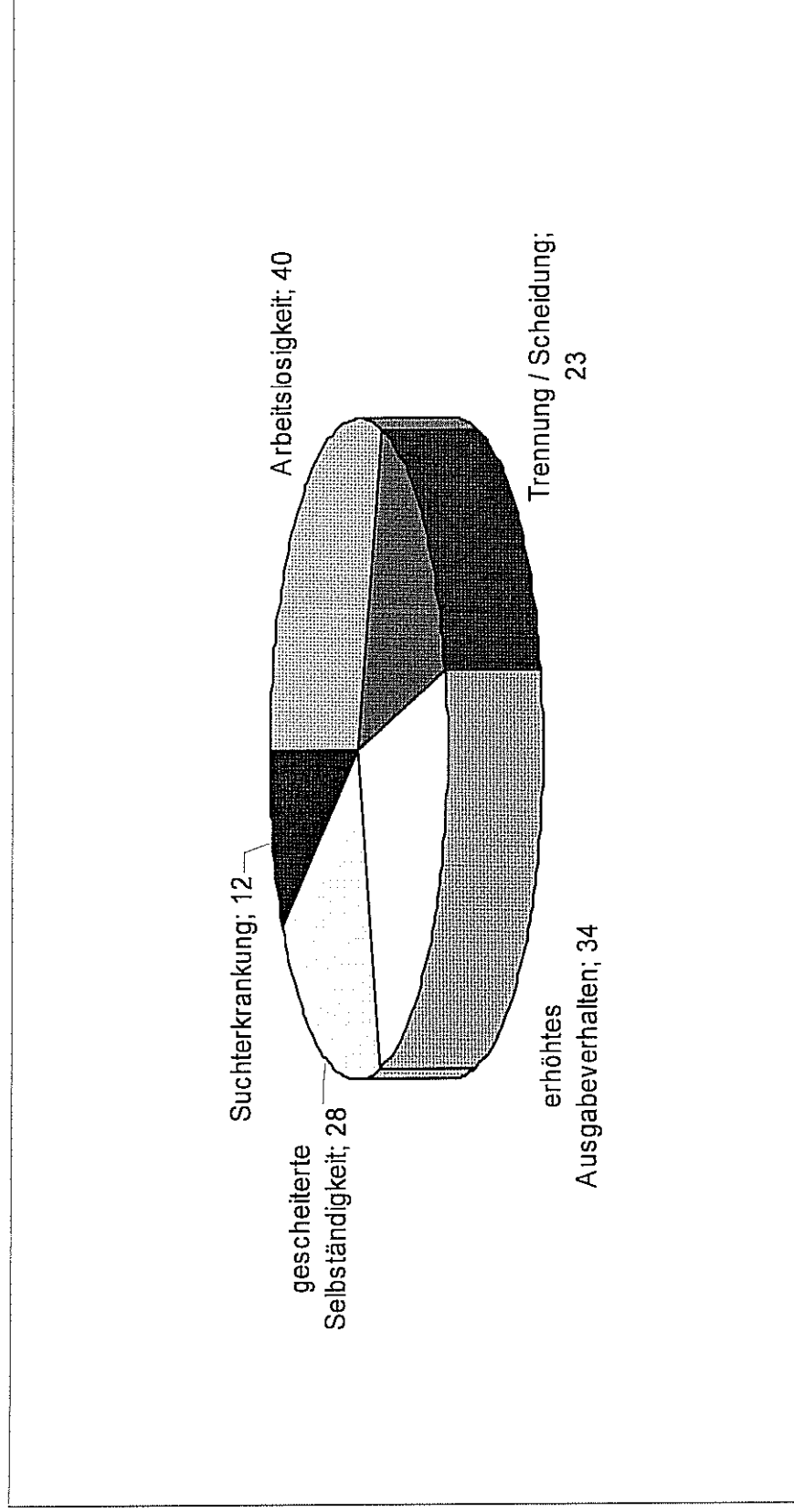
Höhe der Schulden



Anzahl der Gläubiger

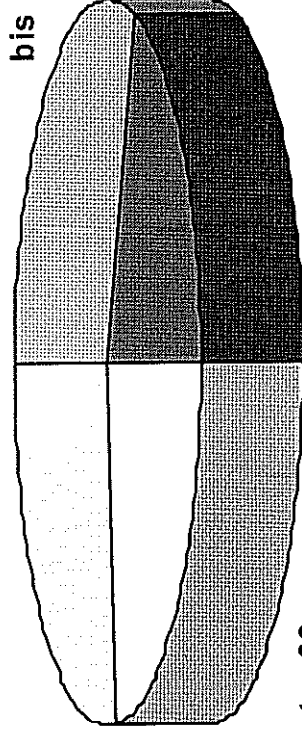


Überschuldungsursachen



Beratungsdauer in Monaten

länger als 1 Jahr;
44

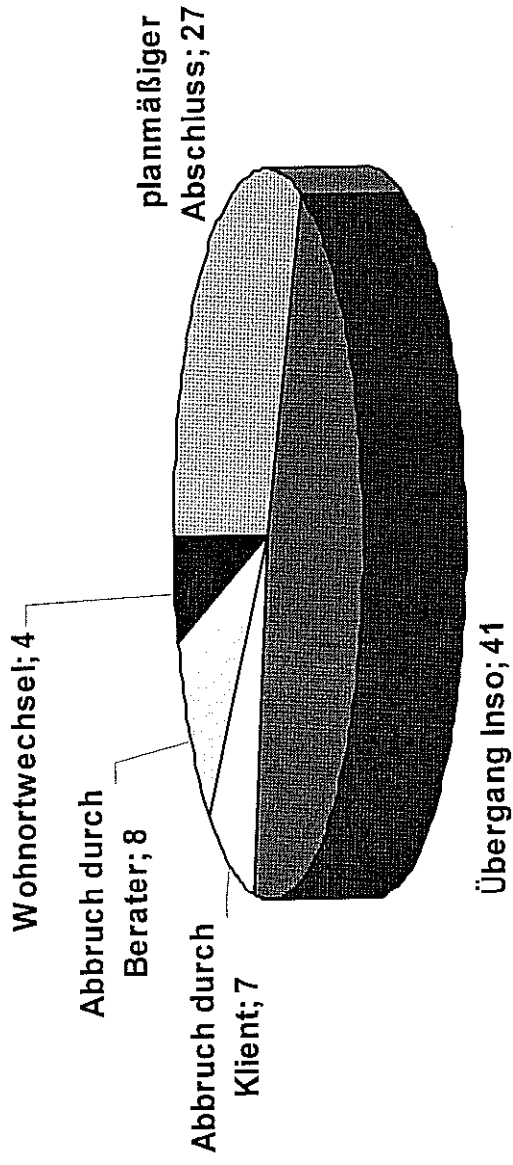


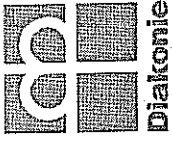
7-12 Monate; 39

4-6 Monate; 34

bis 3 Monate; 49

Gründe für Beratungsende





Diakonie Gütersloh e.V.
Schuldnerberatung

Anmerkung

- Seit Oktober 2008 Aufnahmestopp, da absehbar war, dass die restlichen der 1.500 Stunden bis Jahresende für die laufenden Fälle benötigt werden
- Sonst hätten noch ca. 30 Fälle aufgenommen werden können
- Pro Fall durchschnittlich 9 Fachleistungsstunden von Beratungsbeginn bis Fallabschluss
- Je mehr Gläubiger desto mehr Stunden sind in der Regel nötig.
- Bei Vergleichen sind nur kleine Raten möglich. Wodurch sich der Beratungszeitraum erheblich verlängert