

Entwicklung der Bedarfsgemeinschaften und Hilfeempfänger

	BGs	Hilfeempfänger	erwerbsfähige Hb
Aug 07	8.402	18.474	13.028
Sep 07	8.308	18.259	12.853
Okt 07	8.315	18.216	12.902
Nov 07	8.287	18.113	12.869
Dez 07	8.290	18.043	12.891
Jan 08	8.293	18.003	12.879
Feb 08	8.131	17.535	12.739
Mrz 08	8.137	17.502	12.734
Apr 08	8.113	17.348	12.662
Mai 08	8.107	17.301	12.486
Jun 08	8.050	17.148	12.446
Jul 08	7.934	16.865	12.063
Aug 08	7.824	16.704	11.952

Aufgrund einer Datenbankumstellung sind die Zahlen der Monate September und Oktober nicht valide !

Im Jahr 2008 konnte bis zum 31. August die Zahl der

- Bedarfsgemeinschaften um 466
- Hilfeempfänger um 1.339
- erwerbsfähigen Hilfeempfänger um 939

verringert werden.

Aktuelle Entwicklung der Bedarfsgemeinschaften in den Städten/Gemeinden des Kreises Warendorf

	31.08.2007	31.12.2007	31.03.2008	30.06.2008	31.08.2008	Veränderung in % seit Aug. 07
Ahlen	2.853	2.809	2.705	2.696	2.639	-7,50
Beckum	1.474	1.385	1.394	1.365	1.331	-9,70
Beelen	127	132	130	131	117	-7,87
Drensteinfurt	253	253	243	255	249	-1,58
Ennigerloh	569	570	576	547	530	-6,85
Everswinkel	153	153	138	133	116	-24,18
Oelde	592	603	615	613	601	1,52
Ostbevern	219	224	219	211	209	-4,57
Sassenberg	288	288	304	301	301	4,51
Sendenhorst	303	285	286	288	277	-8,58
Telgte	360	378	381	368	354	-1,67
Wadersloh	163	163	161	157	142	-12,88
Warendorf	1.048	1.047	985	985	958	-8,59
Gesamt	8.402	8.290	8.137	8.050	7.824	-6,88

Zielerreichung 2008

Passive Leistungen Bund (ALG II / Sozialgeld)

Ziel 2008:

- Reduzierung der Bundesleistungen um 8,5 % von 37,0 auf 33,8 Mio €

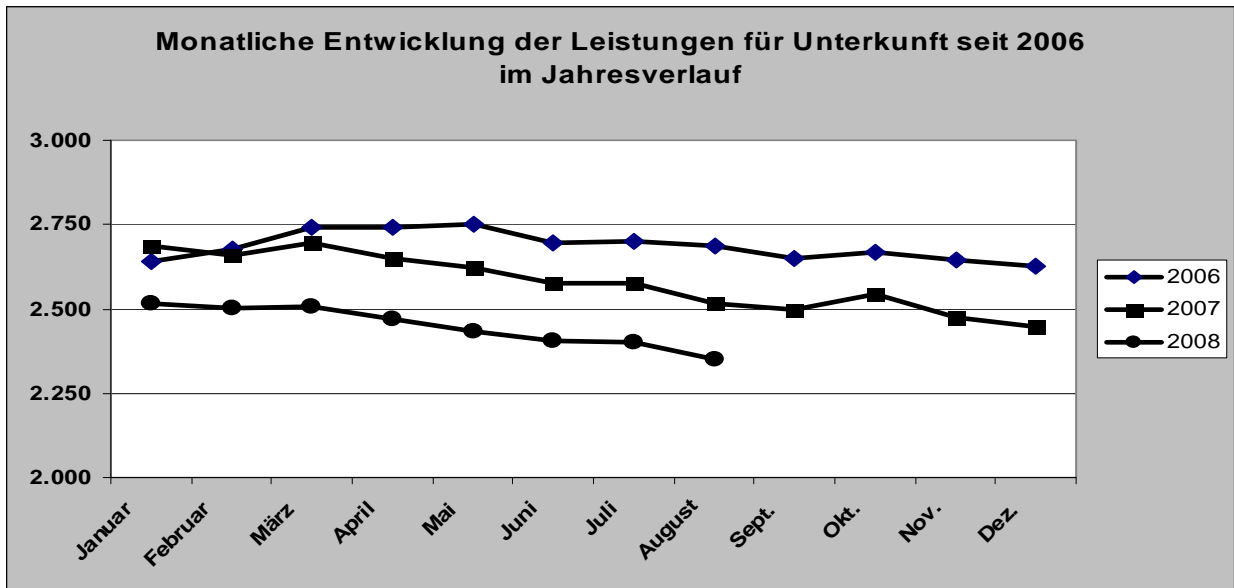
Aufgelaufene Kosten bis August 2008 = 23,1 Mio € - gegenüber dem gleichen Zeitraum 2007 eine Reduzierung um – 8,23.

Leistungen für Unterkunft / Heizkosten

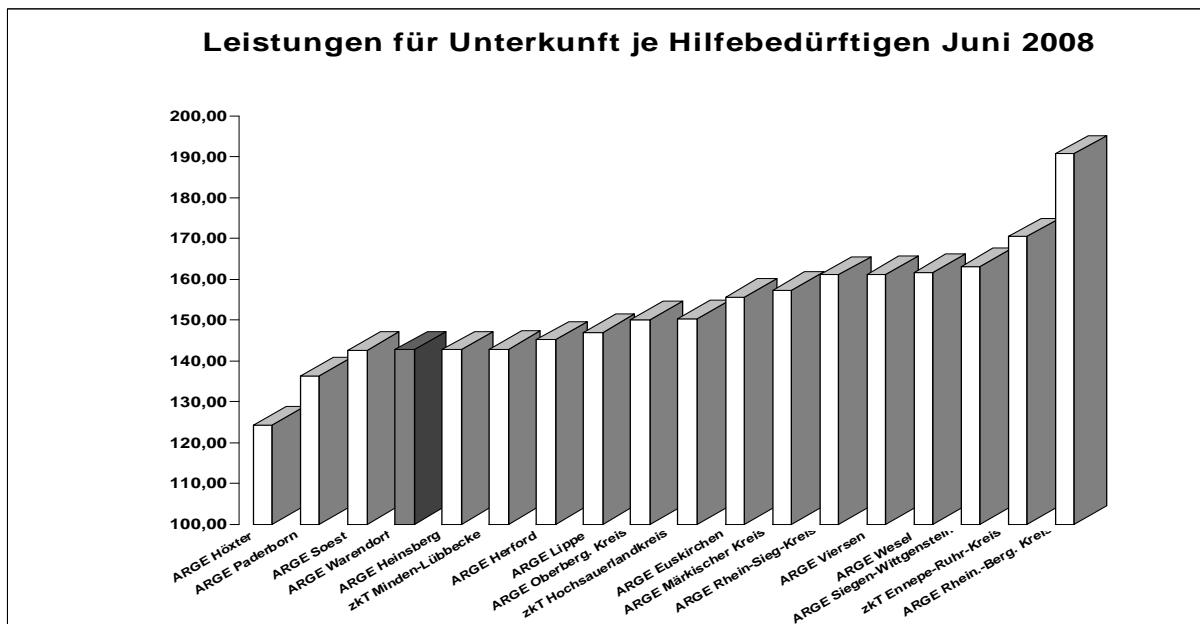
Ziel 2008:

- Reduzierung um 1,5 % von 30,9 auf 30,5 Mio €

Aufgelaufene Kosten bis August 2008: 19,6 Mio € - gegenüber dem gleichen Zeitraum 2007 eine Reduzierung um – 6,63 %.



Vergleich der Kosten für Unterkunft und Heizung je Hilfebedürftigen zwischen den ARGE n und zugelassenen kommunalen Trägern in NRW im Cluster 6



Integrationen

Ziel 2008:

- Erhöhung der Integrationsquote um 7,6 % auf 26,1 % bezogen auf die Kunden im Kundenkontakt.
- Erreicht werden sollen im Jahr 2008 = 3.184 Integrationen.

Per August wurden 2.173 Integrationen erreicht, das waren 22,0 % der Kunden im Kundenkontakt, Ziel per August 2008 war 21,9 %.

Integrationen u25

Ziel 2008:

- Erhöhung der Integrationsquote um 5,3 % auf 35,4 % bezogen auf die Kunden im Kundenkontakt.
- Erreicht werden sollen im Jahr 2008 = 708 Integrationen.

Per August wurden 486 Kunden unter 25 integriert, das waren 33 % der Kunden im Kundenkontakt, Ziel per August 2008 war 28 %.

Vergleich der ARGE Warendorf mit ARGEn in NRW und im Cluster 6

Integrationen

- 10 der 44 ARGEn in NRW konnten im Juli 2008 den Durchschnittswert ihrer jeweiligen Vergleichsgruppe übertreffen.
Warendorf belegt im NRW-Vergleich Platz 3.
- Bundesweit liegt Warendorf per Juni innerhalb des Clusters 6 mit 51 ARGEn auf Platz 7.

Integrationen u25

- 23 der 44 ARGEn in NRW konnten im Juli 2008 den Durchschnittswert ihrer jeweiligen Vergleichsgruppe übertreffen.
Warendorf belegt im NRW-Vergleich Platz 2.
- Bundesweit liegt Warendorf per Juni innerhalb des Clusters 6 mit 51 ARGEn auf Platz 1

Einkommen aus Erwerbstätigkeit

32,2 % der Bedarfsgemeinschaften im Kreis Warendorf erzielten per 31. Juli 2008 ein Einkommen aus Erwerbstätigkeit.

- Dieser Wert wird in NRW von keiner ARGE übertroffen.
- Der Durchschnittswert aller ARGEn in NRW beträgt 26,8 %.

Bearbeitungsdauer der Widersprüche

- Per 30. September 2008 = 2,5 Monate.
- Der gesetzliche Rahmen beträgt 3 Monate.

Maßnahmeeintritte im Jahresvergleich

Maßnahmeeintritte bis 27. Oktober 2008			
	Eintritte Zeit- raum 2006	Eintritte Zeit- raum 2007	Eintritte 2008
Förderung beruflicher Weiterbildung	180	349	292
Trainingsmaßnahmen	340	607	558
Trainingsmaßnahmen betrieblich	486	444	442
Eingliederungszuschuss	348	426	279
Eingliederungszuschuss bei Neugründung	18	6	7
Arbeitsbeschaffungsmaßnahmen	14	0	0
§ 421i/GANZIL	98	198	289
Arbeitsgelegenheiten	1089	951	1124
Sonstige weitere Leistungen	99	305	82
Personalserviceagentur	14	30	8
Einstiegsgeld	72	51	27
§ 37	0	341	350
EGZ Qualifizierung	0	0	2
BEZ	0	0	43
EQ	0	4	10
Gesamt	2.758	3.712	3.513