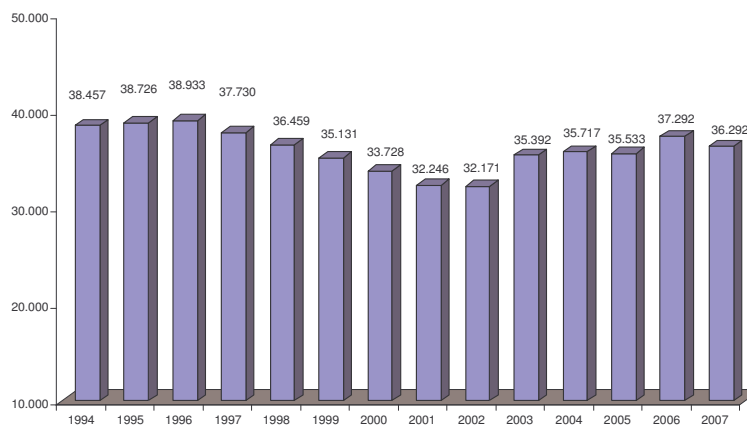


Die Verschuldung, die Belastungen aus Zinsen sowie Derivate zur Verringerung von Zinsausgaben

**Finanzausschuss
am 15. März 2007**

Schuldenstände zum 31.12.



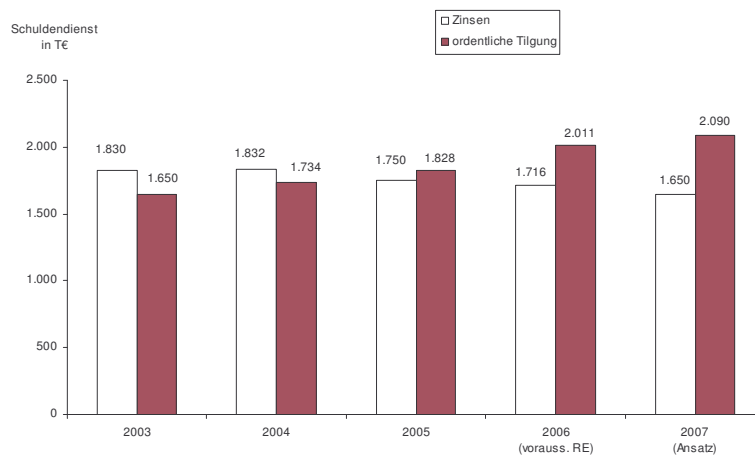
bis 2005: Ist-Schuldenstand; 2006: Rechnungsergebnis; 2007: vorauss. Stand

Schema der Eröffnungsbilanz zum 1.1.2007



Aktiva		Eröffnungsbilanz		Passiva	
	Mio. €	%		Mio. €	%
1. Anlagevermögen			...		
2. Umlaufvermögen			4.2 Investitionskredite	37,3	13,5
			...		
Bilanzsumme	275,5	100,0	Bilanzsumme	275,5	100,0

Schuldendienst: Zinsen und Tilgungen



Übersicht aus dem Haushaltsplan WARENDORF über die einzelnen Kredite (1)

Der Landrat

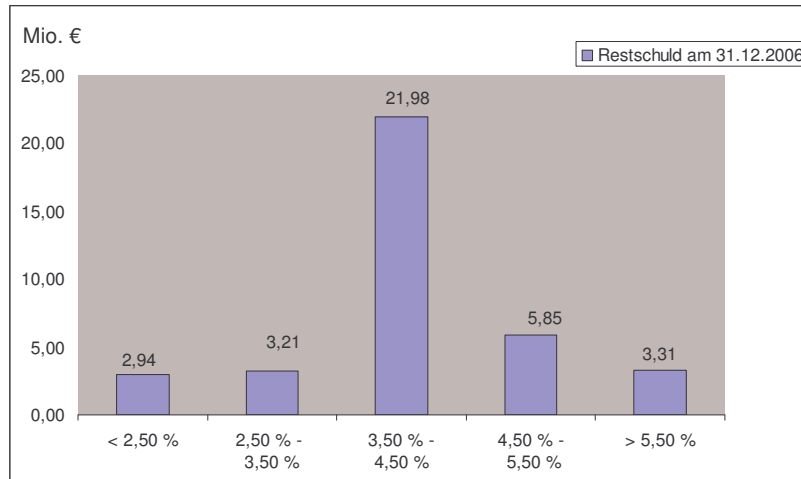
Art	Zinssatz %	Stand 01.01.2006 - € -	Aufnahme 2006 - € -	Abgänge 2006 - € -	Stand 01.01.2007 - € -
1	2	3	4	5	6
2. Verbindlichkeiten aus Krediten für Investitionen		35.533.027	3.770.000	2.010.480	37.292.547
2.1 Commerzbank/ Sparkasse Münsterland Ost	min. 3,12 max. 4,22 0,050	1.147.932	-	115.000	1.032.932
2.2 Sachsen LB Leipzig Volksbank Beckum	4,050	1.197.327	-	107.791	0 1.089.536
2.3 DG Hyp Hamburg NRW Bank	3,720	1.197.941	-	107.698	0 1.090.243
2.4 Bayer. Hypo- und Vereinsbank Volksbank Beckum	4,000	1.195.352	-	106.088	0 1.089.263
2.5 DG Hyp Hamburg	5,560	1.250.032	-	100.268	1.149.764
2.6 Bayer. Hypo- und Vereinsbank	5,030	1.088.487	-	114.925	973.562
2.7 Bayer. Hypo- und Vereinsbank	5,990	1.082.936	-	28.828	1.054.108
2.8 NRW Bank	3,460	1.211.634	-	98.934	1.112.700
2.9 Westfälische Landschaft Münster	4,660	1.312.672	-	85.753	1.226.919
2.10 Westfälische Landschaft Münster	5,040	820.510	-	51.938	768.572
2.11 Bayer. Hypo- und Vereinsbank	5,100	2.062.629	-	131.204	1.931.425
2.12 Westfälische Landschaft Münster	3,560	875.375	-	54.846	820.529
2.13 WestLB/ Sparkasse Münsterland Ost	3,680 0,050	1.352.180	-	108.661	1.243.519

Übersicht aus dem Haushaltsplan WARENDORF über die einzelnen Kredite (2)

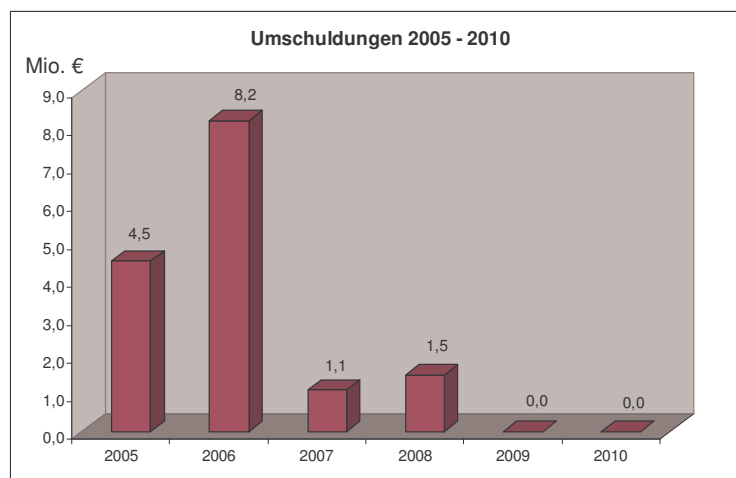
Der Landrat

Art	Zinssatz %	Stand 01.01.2006 - € -	Aufnahme 2006 - € -	Abgänge 2006 - € -	Stand 01.01.2007 - € -
1	2	3	4	5	6
2.14 West LB Münster	5,090	855.501	-	30.004	825.497
2.15 Bayer. Hypo- und Vereinsbank Westfälische Landschaft	3,936	1.536.757	-	42.222	0 1.494.535
2.16 Bayer. Hypo- und Vereinsbank	5,700	1.213.466	-	104.319	1.109.147
2.17 West LB Münster	4,320	2.189.617	-	120.615	2.069.002
2.18 NRW Bank	3,840	907.336	-	42.807	864.529
2.19 Westfälische Landschaft Münster	3,092	1.182.415	-	94.705	1.087.710
2.20 NRW Bank	3,100	1.066.578	-	56.243	1.010.335
2.21 West LB Münster Westfälische Landschaft Münster	3,698	969.586	-	0	0 969.586
2.22 Westfälische Landschaft Münster	4,700	1.385.230	-	34.659	1.350.571
2.23 Kreditanstalt für Wiederaufbau	2,500	2.572.000	-	0	2.572.000
2.24 Westfälische Landschaft Münster	4,440	2.191.783	-	51.656	2.140.127
2.25 Kreditanstalt für Wiederaufbau	0,800	372.000	-	0	372.000
2.26 NRW Bank	4,150	1.651.752	-	35.692	1.616.060
2.27 Westfälische Landschaft Münster	3,520	1.644.000	-	33.317	1.610.683
2.28 Westfälische Landschaft Münster	3,759	0	1.800.000	36.511	1.763.489
2.29 Westfälische Landschaft Münster	4,104	0	1.970.000	29.854	1.940.146
Summe		35.533.028	3.770.000	2.010.480	37.292.547

Schuldenportfolio: Zuordnung Restvaluta zu Zinssätzen



Volumen der Umschuldungen - Einsatz von Zinsderivaten



Zinsderivate

Zielsetzung der Zinsderivate:

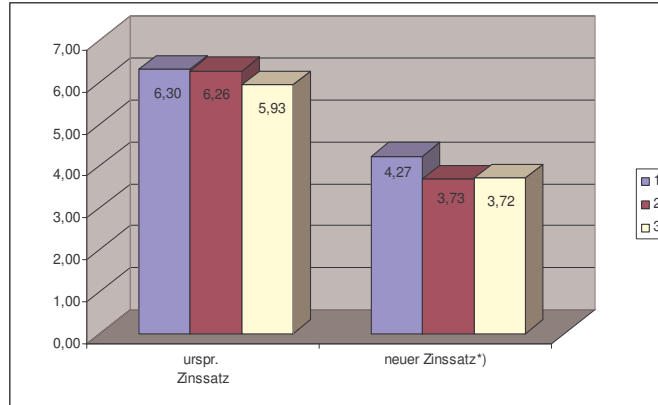
- Entzerrung der Umschuldungen 2006
- Zinssicherung
- Liquiditätsentlastung der Jahre 2005 und 2006

Zinsderivate: die Konditionen

lfd. Nr.	Zinsanpassung	jeweilige Restvaluta bei Zinsanpassung	urspr. Zinssatz	Zinsderivat	neuer Zinssatz*)	ab	bis
1	30.01.2006	1.147.932	6,30	variabler Doppelswap mit Obergrenze	min. 3,12 % max. 4,22 % p.a.	14.06.2005	30.10.2015
2	30.04.2006	1.301.310	6,26	Doppelswap	3,68 % p.a.	09.06.2005	30.10.2015
3	31.12.2006	1.090.243	5,93	Forward Darlehen	3,72 % p.a.	31.12.2006	30.06.2022

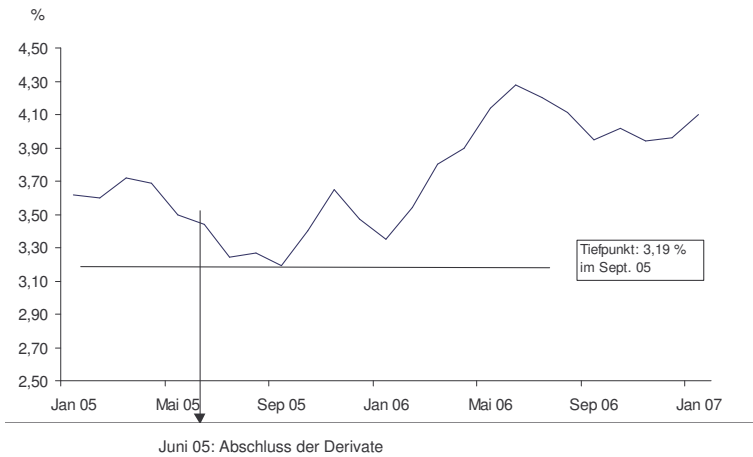
*) lfd. Nr. 1 und 2 zuzügl. 0,05 % für Anschlussfinanzierung

Zinsderivate

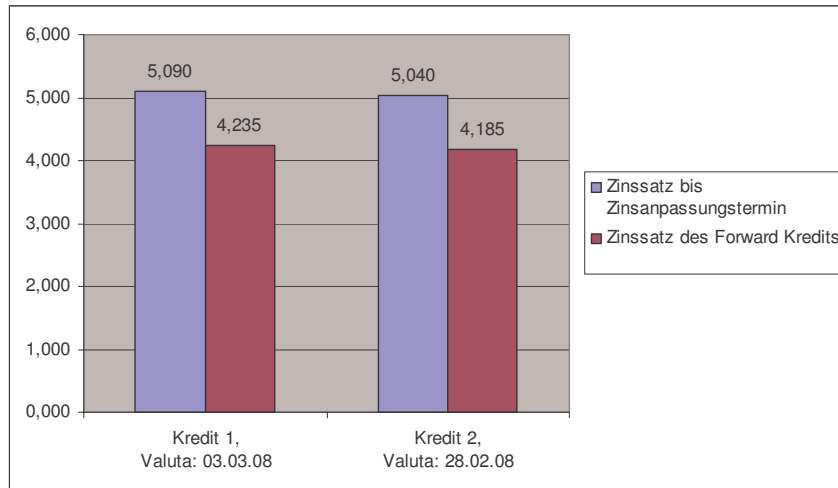


*) bei Nr. 1 Höchstzinssatz i.H.v. 4,27 % zugrunde gelegt (Minimum 2006: 3,39 %)

Zinssätze für Kommunaldarlehen



Aktuelle Abschlüsse: Zwei Forward Kredite



Einsatz der Zinsderivate

Ergebnis:

- „Vorwegnahme“ einzelner Umschuldungen
- Zinsen für Kommundarlehen gestiegen
- Liquiditätsentlastung erreicht