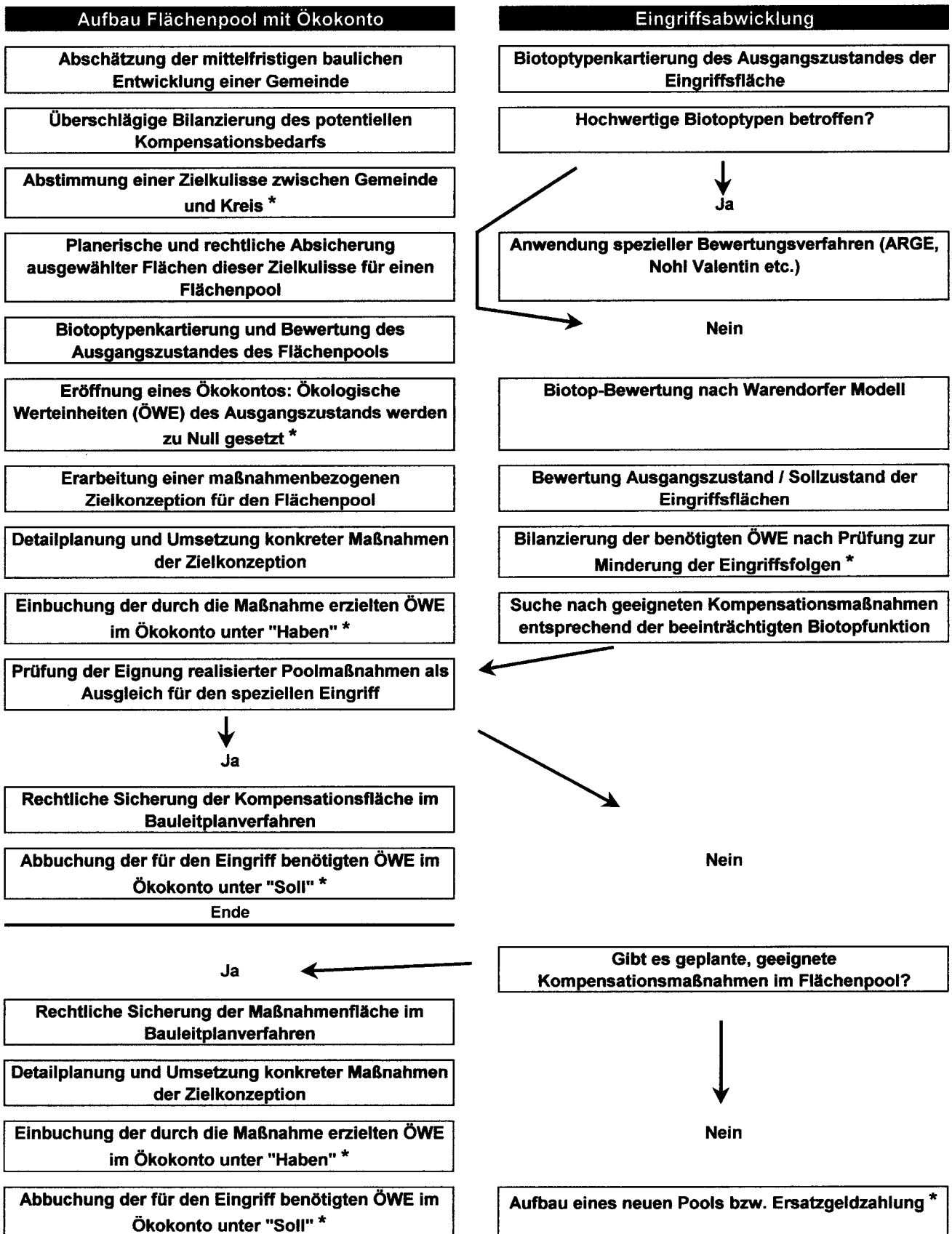


## Ablaufschema Kompensationsmanagement in der Bauleitplanung



\* = Zustimmung der Unteren Landschaftsbehörde erforderlich

Code Nr.	Biotoptypen	Bestand	Neuanlage	Bemerkungen
1	Versiegelte oder teilversiegelte Flächen, Rohböden			
1.1	Versiegelte Flächen (Gebäude, Asphalt, Beton, engfugiges Pflaster, Mauern)	0,0	0,0	
1.2	Wassergebundene Decken, baumbestandene versiegelte Flächen, Schotter-, Kies- und Sandflächen	0,1	0,1	
1.3	Begrünte Dachflächen, Rasengittersteine, Rasenfugenpflaster, übererdete Anlagen	0,2	0,2	
1.4	Unbefestigte Feld- und Waldwege	0,5	0,2	
2	Begleitvegetation			
2.1	Straßenränder, Bankette, Mittelstreifen (regelmäßige Mahd)	0,2	0,2	
2.2	Straßenbegleitgrün, Straßenböschungen mit Gehölzflächen, Gräben oder Hochstauden, Wegraine mit Wildstauden ohne Gehölzaufwuchs	0,4	0,4	Alleen und Baumreihen sind unter 8.1 aufgeführt
3	Landwirtschaftliche Nutzflächen			
3.1	Ackerflächen	0,3	0,3	
3.2	Intensivgrünland, Fettwiesen, Fettweiden	0,4	0,4	
3.3	Extensivgrünland, Feuchtgrünland, Magergrünland	1,3	0,8	
3.4	Baumschulen, Erwerbsgartenbau, Obstplantagen, Weihnachtsbaum- und Schmuckreisigkulturen	0,3	0,3	
3.5	Streuobstwiesen	2,0	1,1	
4	Grünflächen			
4.1	Gartenflächen, private Grünflächen	0,3	0,3	
4.2	Extensivrasen, Staudenrabatten, Bodendecker in Grün- und Parkanlagen	0,4	0,4	
4.3	Parks, Grünanlagen, Friedhöfe, strukturreich mit altem Baumbestand	1,0	0,5	
5	Brachen			
5.1	Brachflächen, Sukzessionsflächen < 5 Jahre	0,5	0,7	
5.2	Brachflächen, Sukzessionsflächen ab 5 Jahre	0,7		
6	Wald			
6.1	Laub- oder Nadelwald, mit nicht bodenständigen Gehölzen	1,3		
6.2	Laub- oder Nadelwald, teilweise mit bodenständigen Gehölzen	2,0		
6.3	Laubwald mit bodenständigen Gehölzen	3,5	1,1	
6.4	Bruch-, Sumpf- und Auwälder	4,5	1,5	Neben Neuaufforstung auch natürliche Waldentwicklung (Gewässerauen etc.)
6.5	Waldränder, gestuft mit Krautsaum	2,0	1,2	
7	Gewässer und Sonderbiotope			(bei Verfahren nach § 31 WHG Sonderregelungen)
7.1	Naturfremde Fließ- und Stillgewässer, ausgebaut und begradigt	0,5		
7.2	Naturnahe Stillgewässer mit Ufersaum	3,5	1,5	
7.3	Naturnahe Fließgewässer mit periodisch überfluteten Auenflächen, Sekundäraue	3,5	1,5	
7.4	Röhrichte, Seggenriede, Dünen, Trockenrasen und andere besonders schutzwürdige Biotope	4,0	1,5	
8	Gehölze			
8.1	Einzelbäume, Baumgruppen, Alleen	2,0	1,0	Fläche = Kronentraufbereich bei vorhandenen Bäumen, bei Neupflanzungen 50 m <sup>2</sup> pro Hochstamm
8.2	Hecken, Gebüsche, Feldgehölze, reich strukturiert aus bodenständigen Gehölzen	2,4	1,2	Bewertung funktionseingeschränkter Gehölzbestände individuell mit Abschlägen