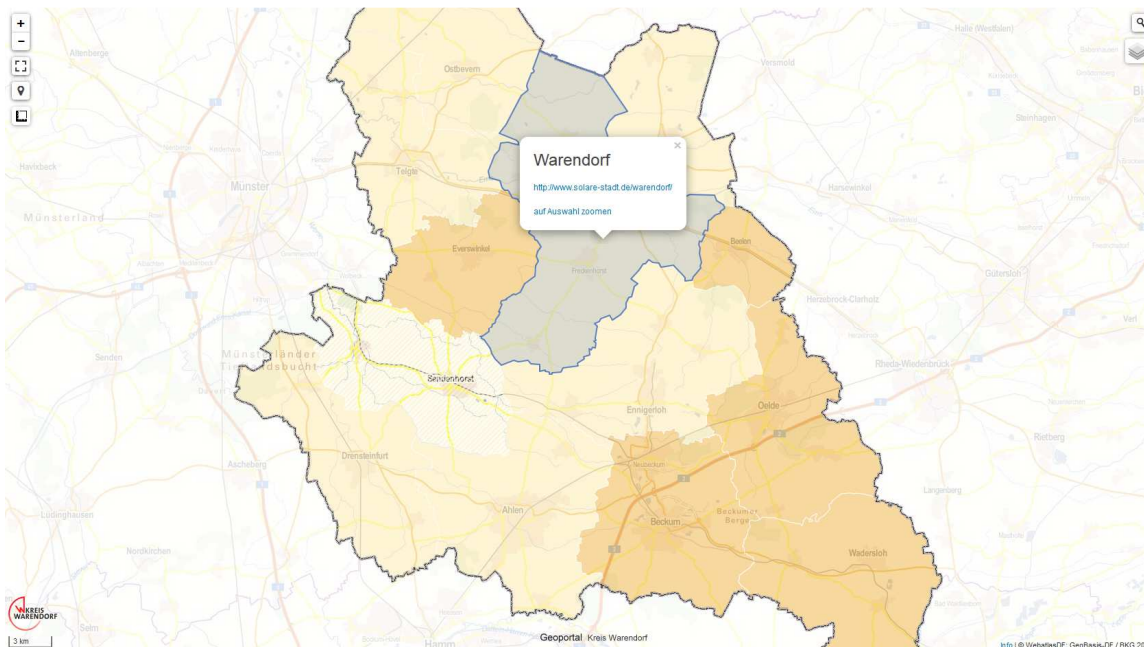


Anleitung Solardach-Check – Ahlen, Drensteinfurt, Ennigerloh, Ostbevern, Sassenberg, Telgte und Warendorf

Klicken Sie zur Auswahl Ihres Heimatortes auf die jeweilige Kommune. Es öffnet sich ein Fenster in dem ein Link (bspw. <http://www.solare-stadt.de/kommune/>) steht. Klicken Sie auf diesen Link.



Sie werden dann auf eine externe Seite umgeleitet. Klicken Sie entweder am Ende des Textes auf „Zum Solarpotenzialkataster“ oder rechts unter „Entdecken Sie das Potenzial“ auf „Zum Solarpotenzialkataster“. Die anderen Links auf der rechten Seite sind interessante Hintergrundinformationen.



Kontakt
Impressum
Haftungsausschluss
Widerspruchrecht

Startseite Solarpotenzialkataster Fragen und Antworten Tipps zur Planung Links

Liebe Mitbürgerinnen und Mitbürger,

herzlich willkommen auf unseren Internetseiten zum Solarpotenzial der Stadt Warendorf.

Wir möchten Sie auf diesen Seiten über das Solarpotenzial der Stadt informieren und geben Ihnen Gelegenheit, im Solarpotenzialkataster gebäudescharfe Informationen abzurufen. Zusätzlich erhalten Sie Hinweise zu Planung und Bau einer eigenen Solaranlage und wertvolle Links auf weiterführende Seiten.

Bitte beachten Sie, dass die Analyseergebnisse des Solarpotenzialkatasters auf einem automatisierten Verfahren (Datenbasis sind Laserscandaten aus Befliegungen in den Jahren 2007 - 2009) basieren, d.h. die Ergebnisse dienen Ihrer ersten Information, sie ersetzen aber nicht die Fachberatung durch einen qualifizierten Installateur und erfolgen ohne Gewähr.

Wir laden Sie ein, sich auf unseren Seiten zu informieren und Anregungen für die eigene Solaranlage zu sammeln.

[Zum Solarpotenzialkataster](#)

Entdecken Sie das Potenzial

>> Zum Solarpotenzialkataster

Solarthermie

>> Weitere Informationen

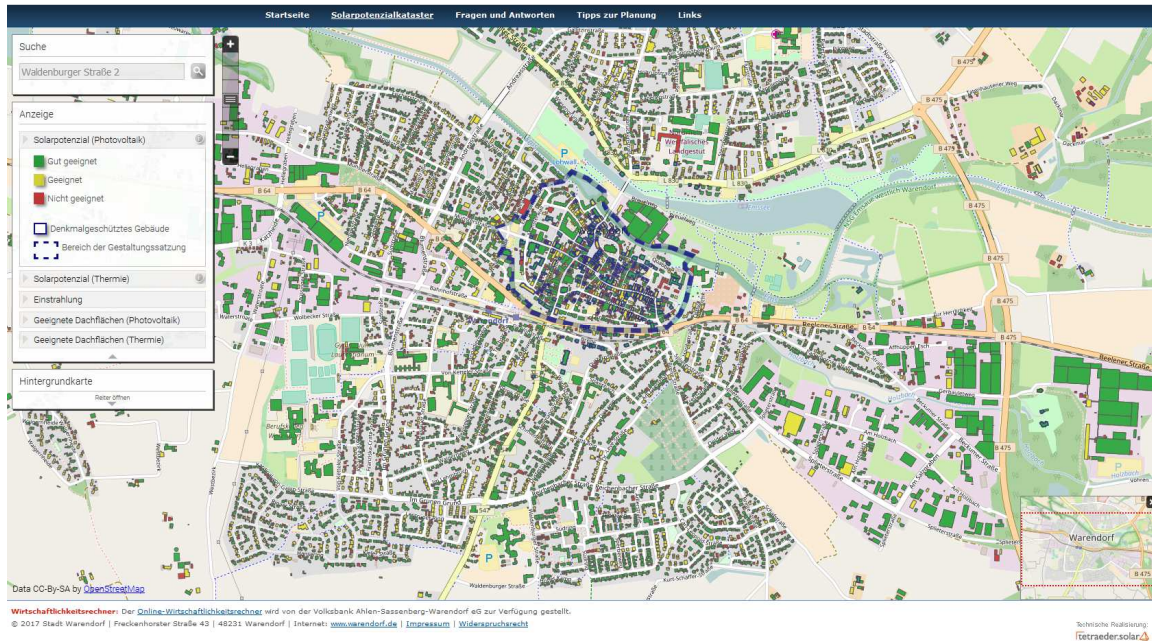
Ihre eigene PV-Anlage

>> Tipps und Hinweise zur Planung

Hintergrund

>> Fragen und Antworten

Sie sind nun beim Solardach-Check angelangt. Um Ihr Dach zu finden, geben Sie entweder Ihre Adresse oben links ein, oder suchen Sie es auf der Karte.

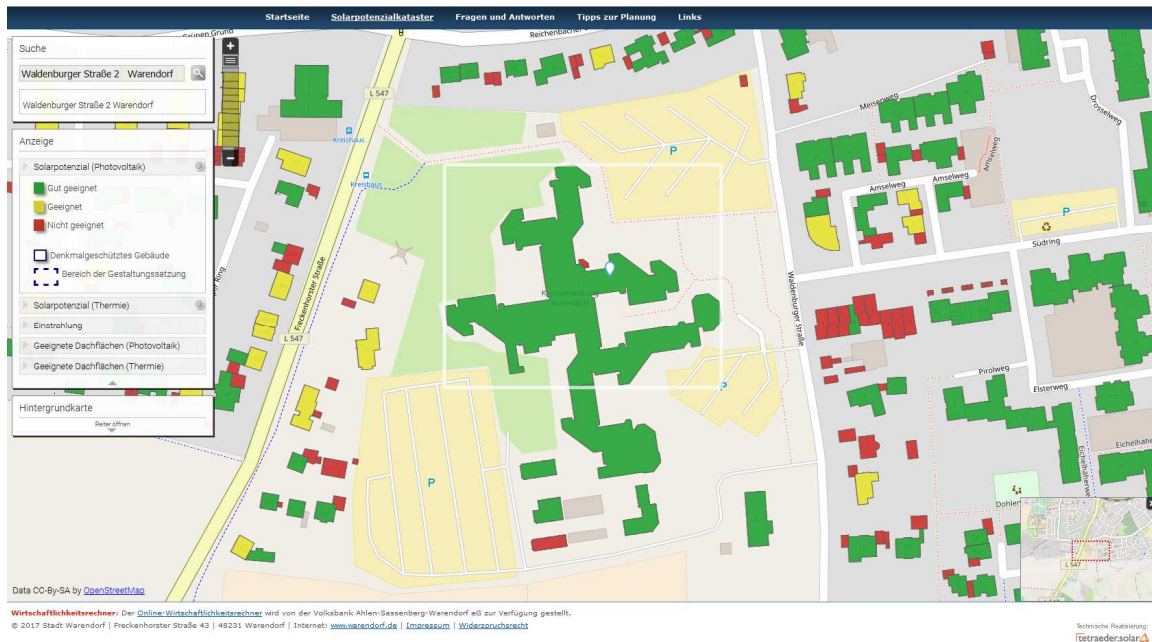


Wenn Sie Ihr Haus gefunden haben, können Sie erkennen, dass das Dach eingefärbt ist. Die Farben haben folgende Bedeutung:

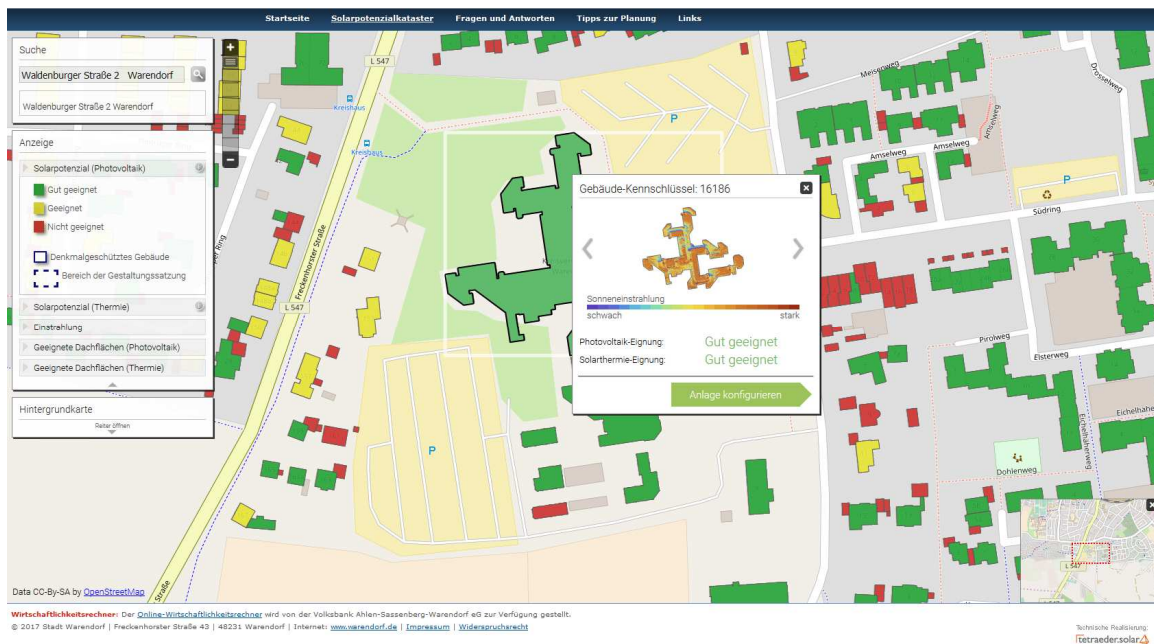
Grün = Gut geeignet

Gelb = Geegnet

Rot = Vor Ort prüfen lassen



Klicken Sie als nächsten Schritt auf Ihr Gebäude. Es öffnet sich ein Fenster, indem Sie verschiedene Werte wie die Sonneneinstrahlung und Dacheignung sehen können. Ebenfalls die Solarthermiejung wird angezeigt.



Zuletzt können Sie noch auf „Anlage konfigurieren“ klicken, um einen ersten Überblick über Erträge, Autarkie, Kosten und Gewinn zu bekommen.

